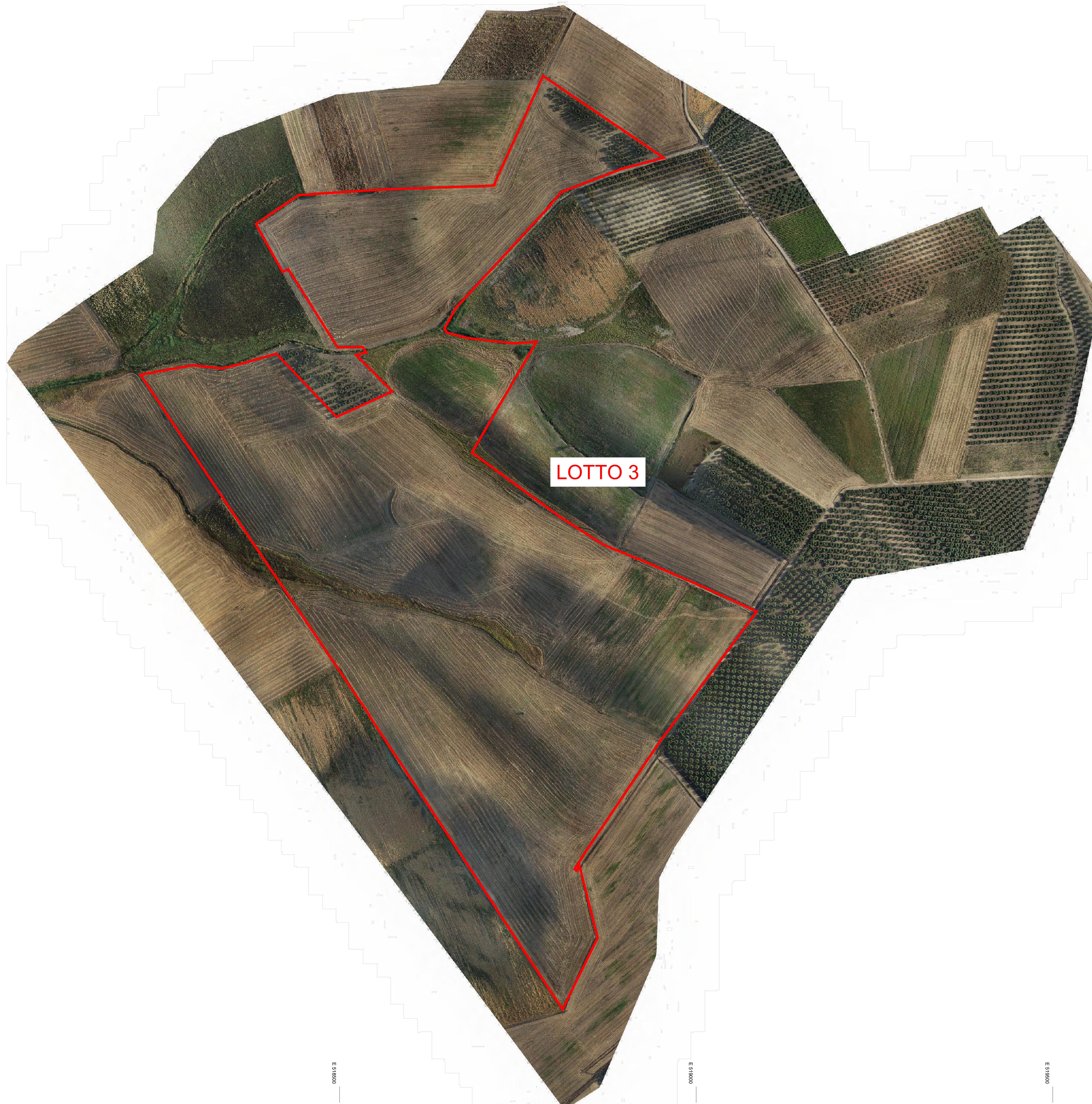


NOTE

1. TUTTE LE DIMENSIONI SONO ESPRESSE IN m SALVO DOVE DIVERSAMENTE SPECIFICATO
2. TUTTE LE QUOTE ALTIMETRICHE SONO ESPRESSE IN m l.m.m.
3. TUTTE LE COORDINATE SONO RIFERITE AL SISTEMA UTM-WGS84 ZONA 33N



LOTTO 3



0 40 80 120 160 200m

**EPSILON**  
SOLAR S.R.L.

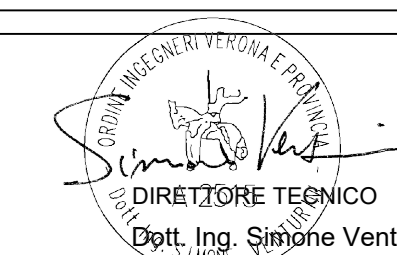


PROGETTO DEFINITIVO DI UN IMPIANTO AGRO-FOTOVOLTAICO DELLA POTENZA COMPLESSIVA DI 104.4 MWp, E RELATIVE OPERE DI CONNESSIONE ALLA RETE, DOTATO DI SISTEMA DI ACCUMULO CON POTENZA DI 17,6 MW DA REALIZZARSI NEL COMUNE DI TORMAGGIORE (FG)

PROGETTO DEFINITIVO

COMMITTENTE: EPSILON SOLAR s.r.l.

PROGETTISTA:



TITOLO ELABORATO:  
COROGRAFIE - INQUADRAMENTI  
INQUADRAMENTO DI DETTAGLIO  
LOTTO 3 SU ORTOFOTO

ELABORATO n°:  
B035F-0-TM03-GEN-PL-02  
NOME FILE:  
B035F-0-TM03-GEN-PL-02-00.DWG  
SCALA:  
1:2000  
DATA:  
Marzo 2024

| N. | DATA       | DESCRIZIONE | ELABORATO | CONTROLLATO | APPROVATO    |
|----|------------|-------------|-----------|-------------|--------------|
| 00 | Marzo 2024 | Emissione   | R. Minola | N. Ostolich | S. Venturini |
| 01 |            |             |           |             |              |
| 02 |            |             |           |             |              |
| 03 |            |             |           |             |              |
| 04 |            |             |           |             |              |

A TENERE DI LEGGE E RISERVANDO LA PROPRIETA' DI QUESTO ELABORATO CON DIRITTO DI RIPRODUZIONE RENDENDOLO NOTO A TERZI ANCHE FAVOREVEMENTE SENZA NOSTRA AUTORIZZAZIONE