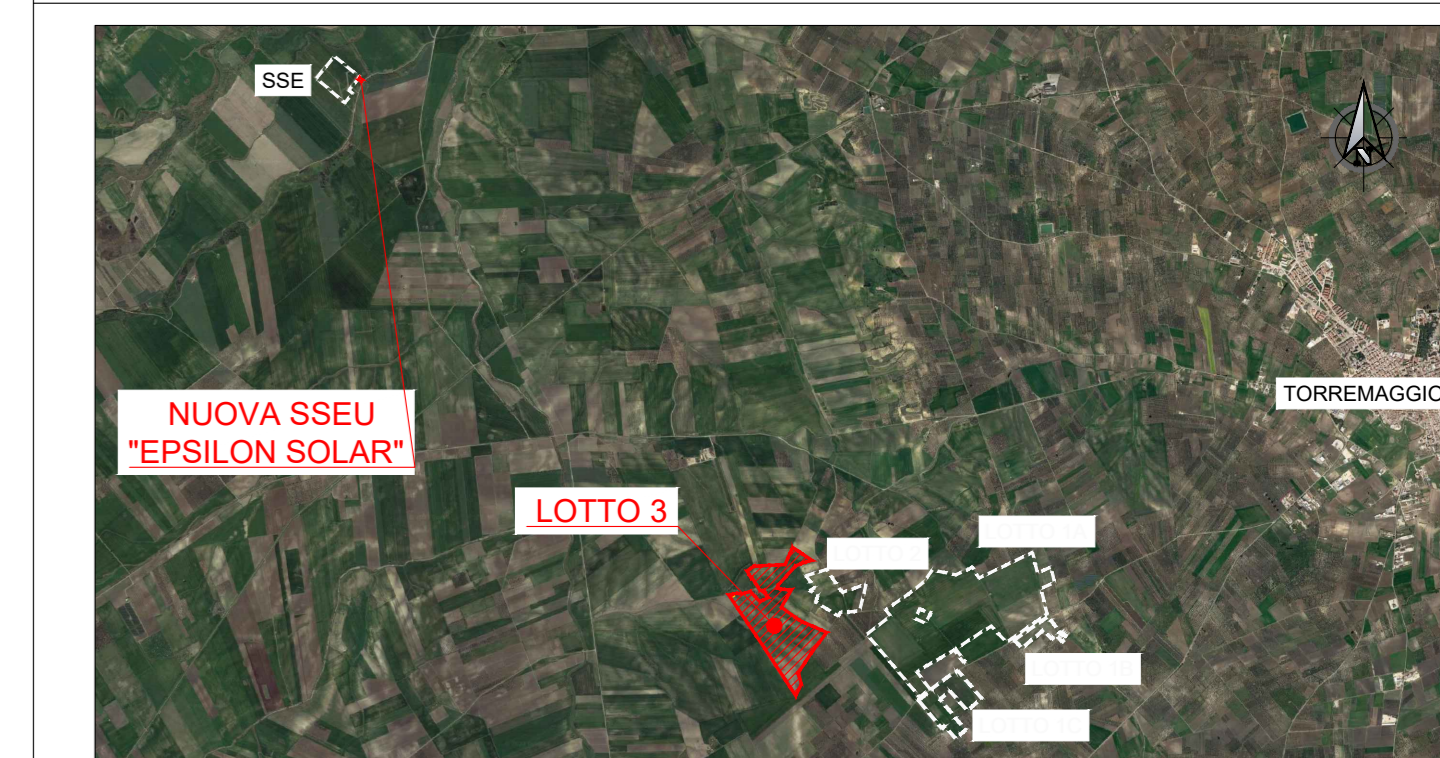


PIANTA CHIAVE



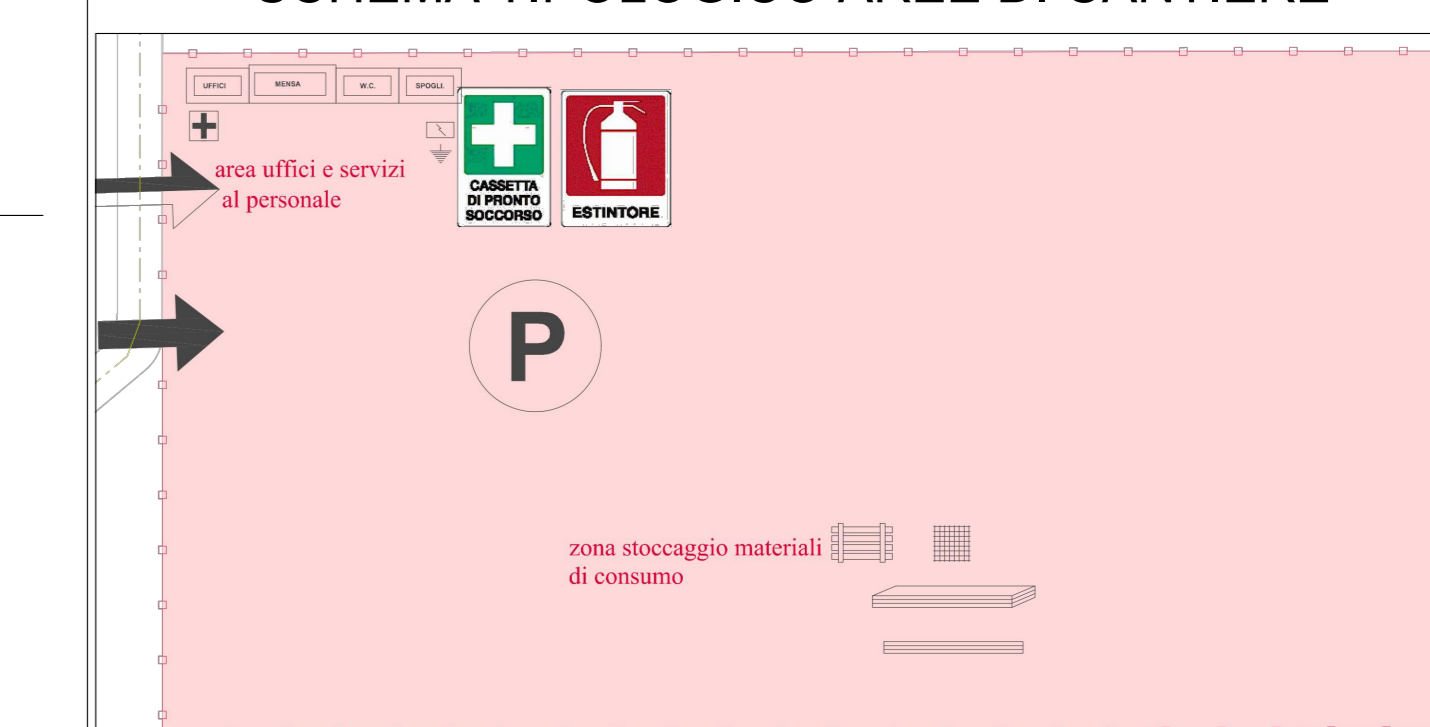
NOTE

- TUTTE LE DIMENSIONI SONO ESPRESSE IN m SALVO DOVE DIVERSAMENTE SPECIFICATO
- TUTTE LE QUOTE ALTIMETRICHE SONO ESPRESSE IN m l.m.m.
- TUTTE LE COORDINATE SONO RIFERITE AL SISTEMA UTM-WGS84 ZONA 33N

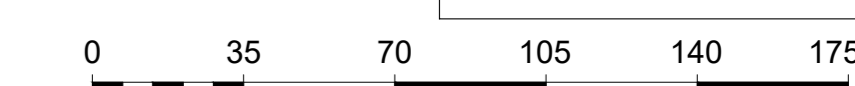
LEGENDA

- TRACKER DA 2x28 MODULI  
dim. 37,34 x 4,78 m
- TRACKER DA 2x26 MODULI  
dim. 34,74 x 4,78 m
- TRACKER DA 2x16, 2x14 e 2x12 MODULI  
dim. (21 / 18,67 / 16,07) x 4,78 m
- LIMITE RECINZIONE LOTTO
- LIMITE CATASTALE LOTTO
- CABINA DI CAMPO PREFABBRICATA IN CONTAINER

SCHEMA TIPOLOGICO AREE DI CANTIERE



- DEPOSITO FONTEGGIO
- DEPOSITO CASSEFORMI
- DEPOSITO MACCHINARI
- DEPOSITO ATTREZZATURE
- DEPOSITO D.P.I.
- STOCCAGGIO RETE ELETTROBALDATA
- STOCCAGGIO LEGNAME
- STOCCAGGIO FERRO PER CARPENTERIA
- PONTEGGIO
- SERVIZI IGIENICI E SPOGLIATOI
- MENSA (locale uso refettorio)
- UFFICI



EPSILON SOLAR S.R.L.

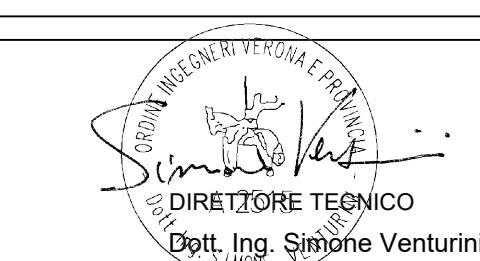


PROGETTO DEFINITIVO DI UN IMPIANTO AGRO-FOTOVOLTAICO DELLA POTENZA COMPLESSIVA DI 104.4 MWp, E RELATIVE OPERE DI CONNESSIONE ALLA RETE, DOTATO DI SISTEMA DI ACCUMULO CON POTENZA DI 17,6 MW DA REALIZZARSI NEL COMUNE DI TORREMAGGIORE (FG)

PROGETTO DEFINITIVO

COMMITTENTE: EPSILON SOLAR s.r.l.

PROGETTISTA:



TITOLO ELABORATO:  
PLANIMETRIA DI DETTAGLIO  
LAYOUT DI PROGETTO  
LOTTO 3

ELABORATO n°:  
B035F-D-TM03-GEN-PL-05  
NOME FILE:  
B035F-D-TM03-GEN-PL-05-00.DWG  
SCALA:  
1:1750  
DATA:  
Marzo 2024

N.	DATA	DESCRIZIONE	ELABORATO	CONTROLLATO	APPROVATO
00	Marzo 2024	Emissione	R. Minola	N. Ostolich	S. Venturini
01					
02					
03					
04					

DATI IMPIANTO	
Pitch [m]	11
Potenza modulo [W]	710
Tracker da 12 moduli	54
Tracker da 14 moduli	21
Tracker da 16 moduli	95
Tracker da 26 moduli	32
Tracker da 28 moduli	361
Pot. totale [kW]	19030.84
Pot Inverter [kW]	320.00
Numero inverter	58
Potenza AC [kW]	18560
Potenza apparente 30° [kVA]	20416

