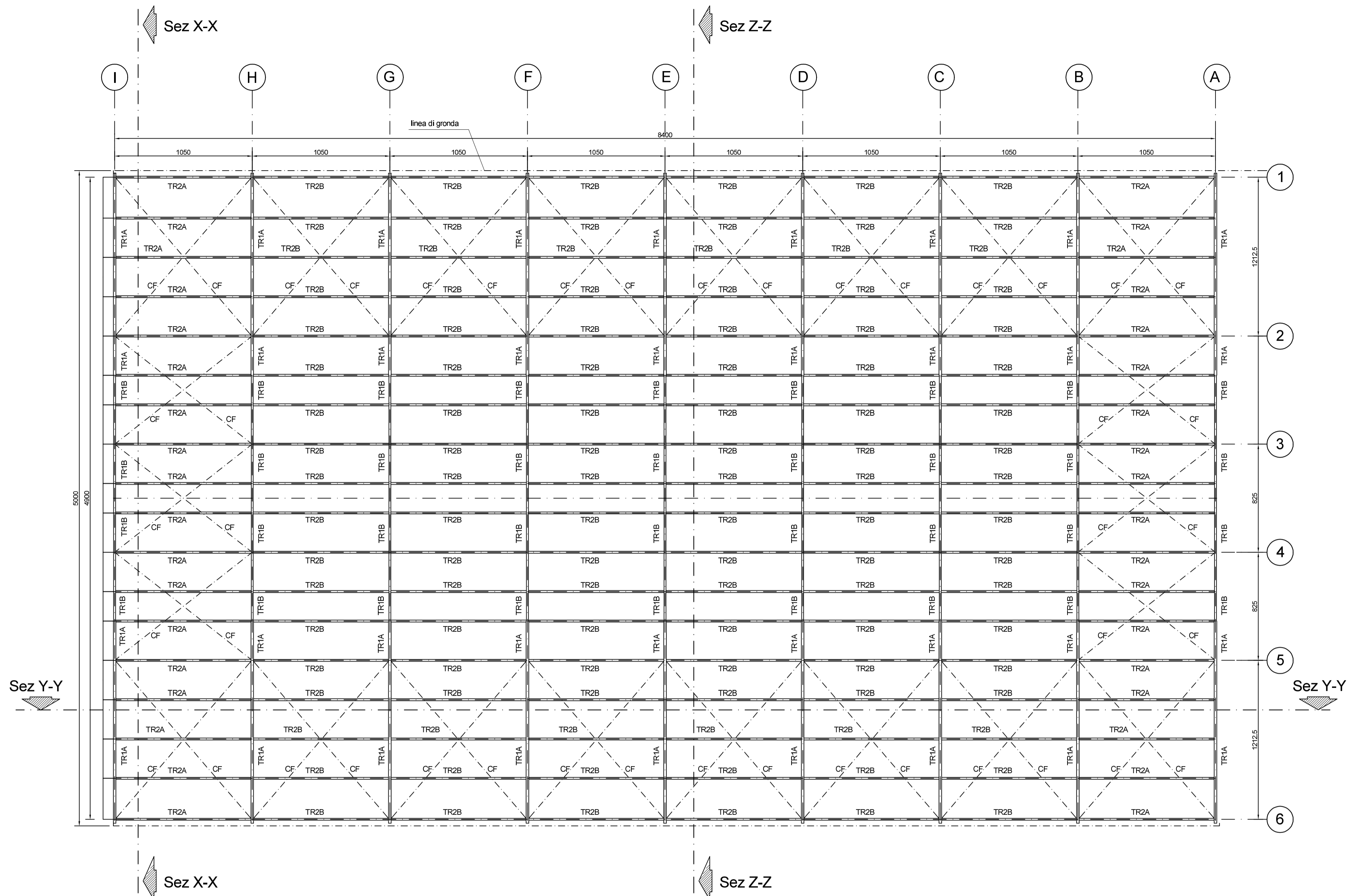


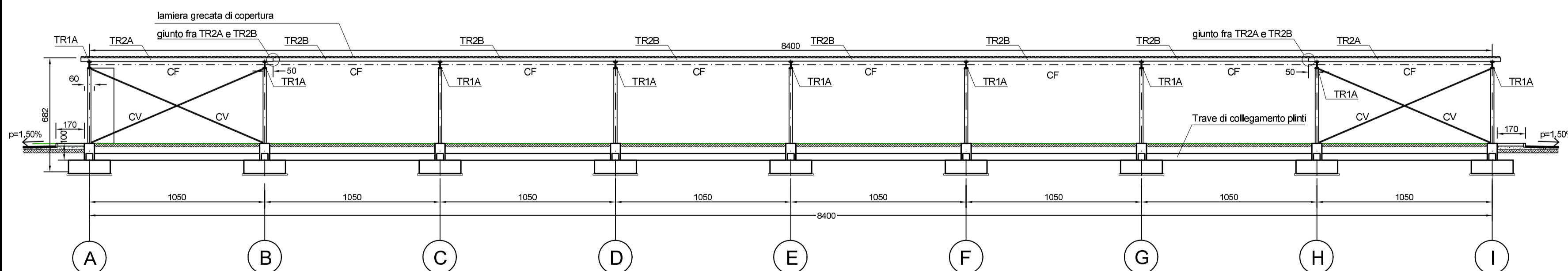
PIANTA ELEMENTI DI COPERTURA

SCALA 1:200



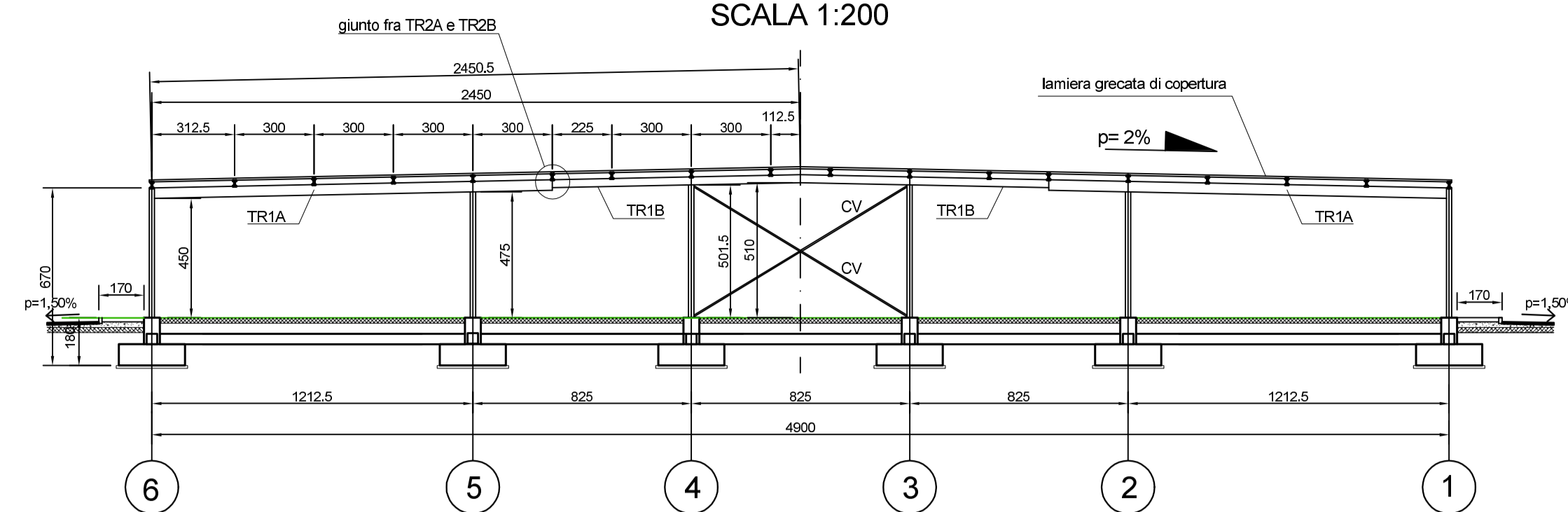
SEZIONE Y-Y

SCALA 1:200



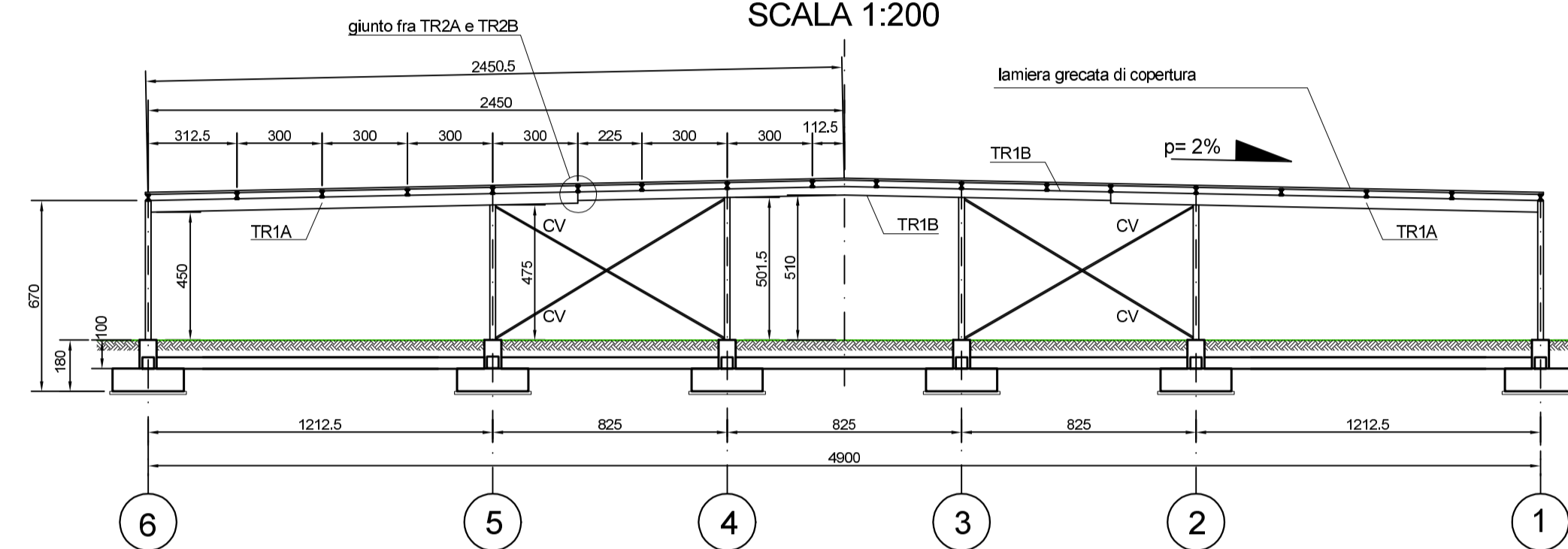
SEZIONE X-X

SCALA 1:200



SEZIONE Z-Z

SCALA 1:200



DISTINTA ELEMENTI METALLICI

C1 = colonna: HEA200

TR1= traversa:

A - IPE400

B - IPE300

TR2 = arcareccio:

A - IPE220

B - IPE200

CF = diagonale di controventamento di falda: tondo Ø20

CV = diagonale di controventamento verticale:

profilo tubolare Øe=50 s=5 mm

NB i CF devono essere dotati di tenditore a manicotto al fine di eseguire la tesatura prima del posizionamento della lamiera di copertura

lamiera grecata di copertura: METECNO tipo A75-P760-G4 sp=6/10 o equivalente

MATERIALI PER LA REALIZZAZIONE DELLE STRUTTURE

acciaio per carpenteria metallica

- Fe430B

bulloneria

- classe 8.8

opere di fondazione

- calcestruzzo per elementi gettati in opera Rck >= 25 MPa

- calcestruzzo per getti di allettamento sottofondazione

(magrone) Rck >= 15 MPa

acciaio per barre di armatura lenta

-FeB 44 k controllato in stabilimento

| | | | | | |
|----------|------------|-----------------------|-----------|------------|-----------|
| 01 | 15-09-2006 | Prima emissione | A.Mila | A.Panzica | G.Gecchi |
| 00 | 31-05-2006 | Emissione in bozza | A.Mila | A.Panzica | G.Gecchi |
| revisone | data | descrizione revisione | disegnato | verificato | approvato |

SOCIETA' DI PROGETTO:
TARANTO LOGISTICA S.p.A.

AUTORITA' PORTUALE TARANTO

Progettista:
SINA

Consulenti Progettisti:
PROFERT...
 INGEGNERIA E SISTEMI

progetti ambiente
 Il Direttore Tecnico
 (Dot. Ing. Andrea PANZICA)

Nome File: E:\UCCS333_FEV_01.DWG

ipoc.doc

derivato da: FRU

formato: AO

scala: varie

foglio 1

PIASTRA PORTUALE DI TARANTO

Disegno n°: **123-700** | E | 1 | U.C.G. | S | 3.3.3

Titolo:
**PROGETTO DEFINITIVO
 PIATTAFORMA LOGISTICA
 AUTORIMESSA
 FONDAZIONI STRUTTURE METALLICHE**