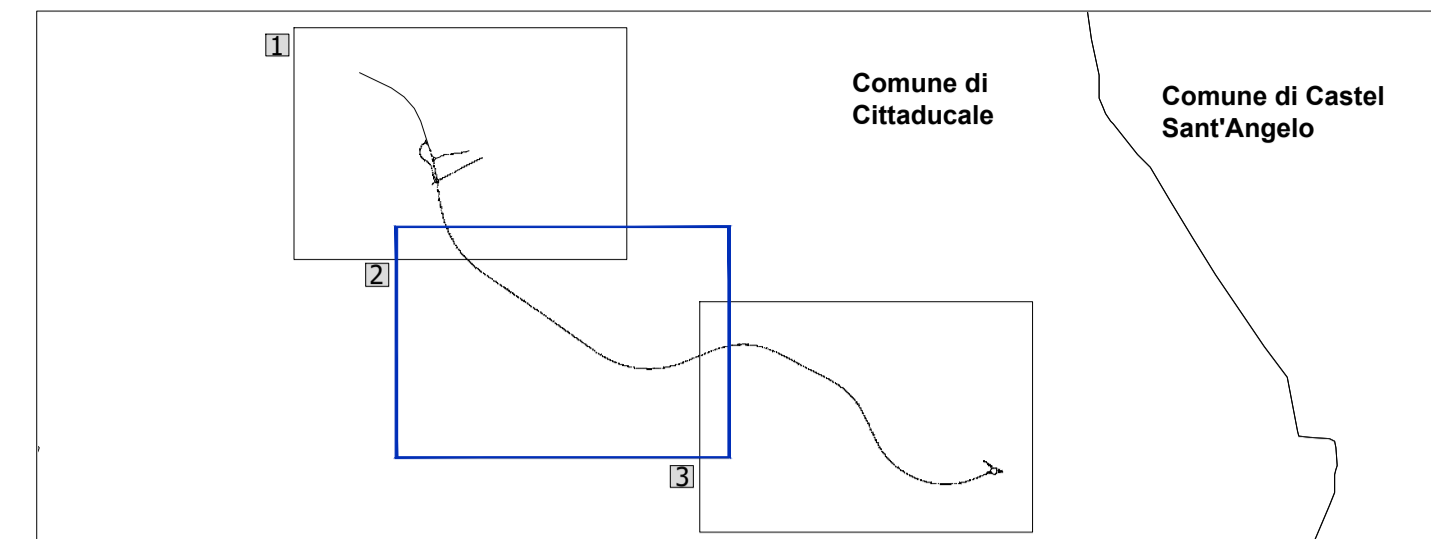


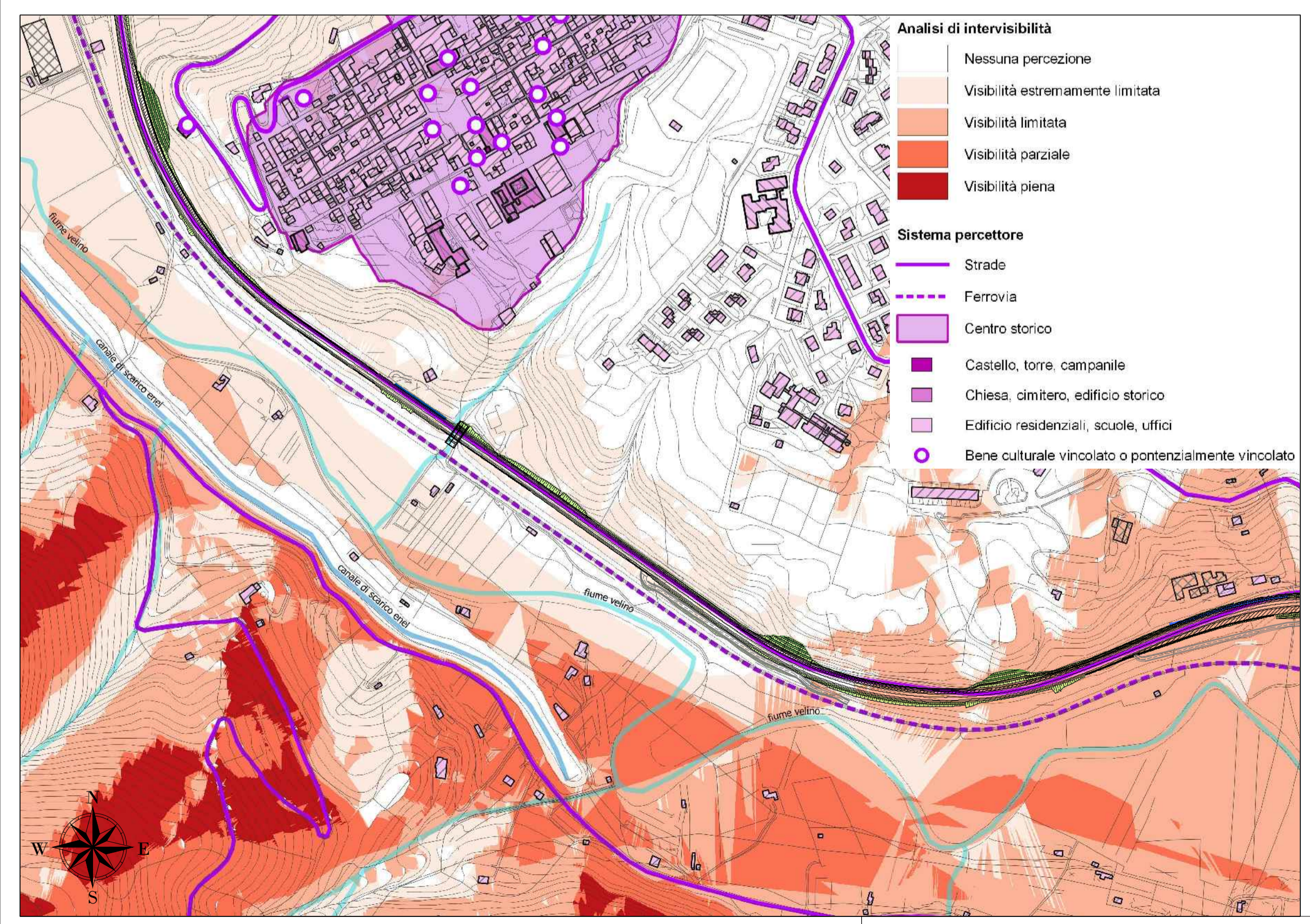


KEY PLAN



LEGENDA

- Progetto
- Viabilità secondaria
- Opere a verde**
 - Inerbimento (24899mq)
 - MAA - Mitigazioni con vegetazione arboreo-arbustive (11110mq)
 - SAA - Mitigazioni con vegetazione arboreo-arbustive delle aree intercluse (3852mq)
 - SA - Mitigazioni con vegetazione arbustive delle aree in trincee e rilevati (3989mq)
 - RA - Mitigazioni con vegetazione arboreo-arbustive delle rotonde (1118mq)
 - RP - Ripristino aree di cantiere (20692mq)
 - Barriera antirumore opaca - corten fonoassorbente (76ml)
 - Barriera antirumore mista opaca corten fonoassorbente - trasparente (485 ml)
 - Impalcato in corten (372ml)



- Analisi di intervisibilità**
- Nessuna percezione
 - Visibilità estremamente limitata
 - Visibilità limitata
 - Visibilità parziale
 - Visibilità piena
- Sistema percettore**
- Strada
 - Ferrovia
 - Centro storico
 - Castello, torre, campanile
 - Chiesa, cimitero, edificio storico
 - Edificio residenziali, scuole, uffici
 - Bene culturale vincolato o potenzialmente vincolato

SOGGETTO ATTUATORE - Art.7 D.L. 11 novembre 2016, n. 205 (già art.15 ter del D.L. 17 ottobre 2016, n.189, convertito dalla L. 15 dicembre 2016, n.229) ex OCDPC 408 / 2016 - art.4 OCDPC 475 / 2017 - art.3

PNC - PNRR: PIANO NAZIONALE COMPLEMENTARE AL PIANO NAZIONALE DI RIPRESA E RESILIENZA NEI TERRITORI COLPITI DAL SISMA 2009-2016, SUB-MISURA A4, "INVESTIMENTI SULLA RETE STRADALE STATALE"

S.S.4 "SALARIA" ADEGUAMENTO NEL TRATTO TRA RIETI E SIGILLO - 3° LOTTO 1° STRALCIO - TRATTO DI ADEGUAMENTO IN SEDE E VARIANTE

PROGETTO ESECUTIVO

IMPRESA ESECUTRICE	RESPONSABILE DEL PROCEDIMENTO
	Ing. Paolo MARDUCCI
PROGETTAZIONE	
IL PROGETTISTA	IL COORDINATORE DELLA SICUREZZA IN FASE DI PROGETTAZIONE
Ing. Valerio BAJETTI Dottore agli Appalti del personale di livello 1/10/11 Dottorato tecnico ingegneria dei materiali	Ing. Fabrizio Righetti Dottore agli Appalti del personale di livello 1/10/12 Dottorato tecnico ingegneria dei materiali
PROTOCOLLO	DATA

N. ELABORATO:		AMBIENTE	
T205		INSERIMENTO PAESAGGISTICO AMBIENTALE	
Planimetria generale degli interventi di inserimento paesaggistico ed ambientale 2/3			
CODICE PROGETTO	NOME FILE	REVISIONE	SCALA:
PROGETTO S1R102E2201	RM8401_T00IA13AMBPL02_A.dwg	A	1:2000
CODICE ELAB.			
T00IA13AMBPL02			
D			
C			
B			
A	PRIMA EMISSIONE	APRILE 2024	ARCH. GIULIO BERNARINI
REV.	DESCRIZIONE	DATA	ING. GIANCARLO TANZI
			ING. VALERIO BAJETTI
			VERIFICATO
			APPROVATO