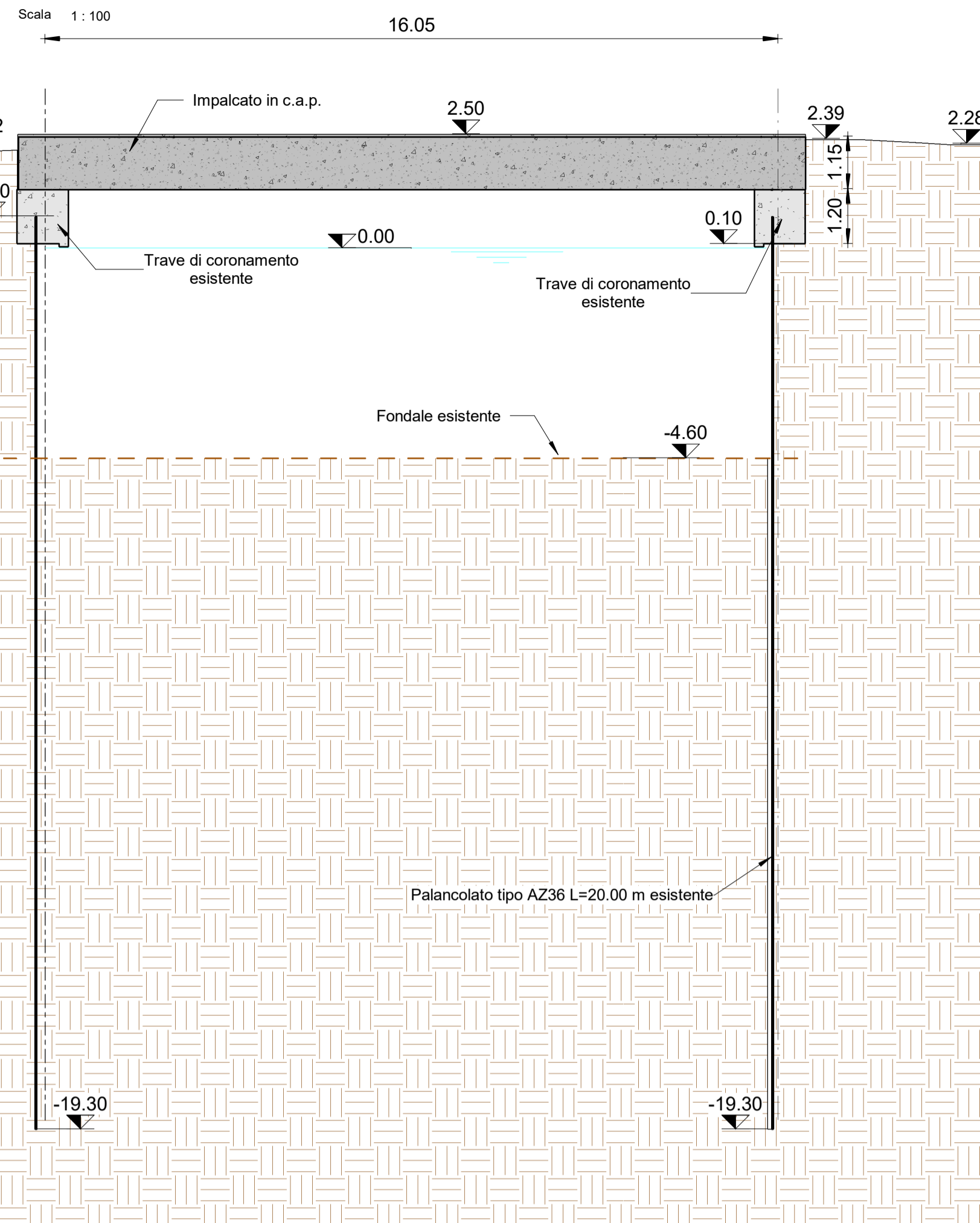
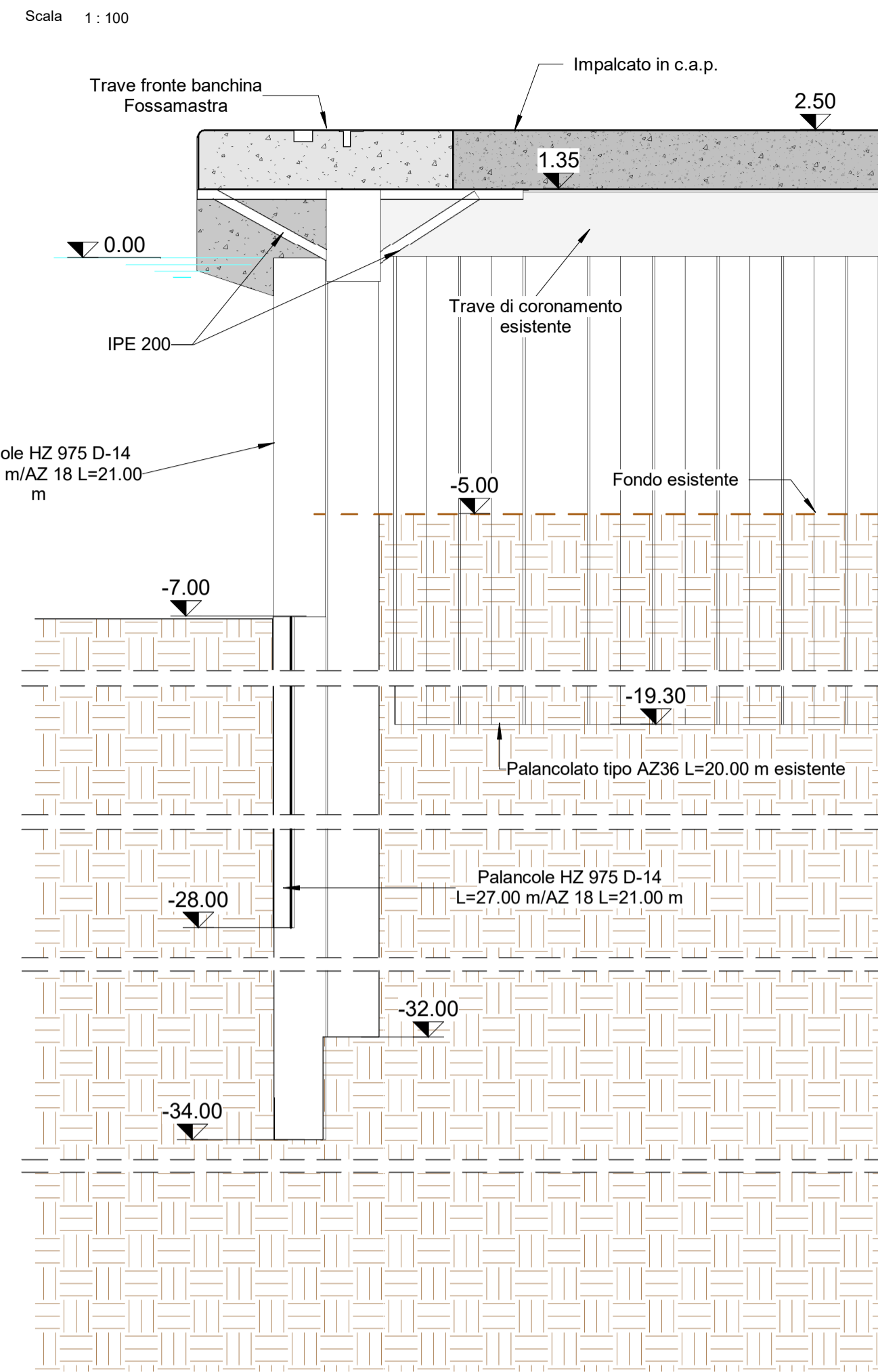


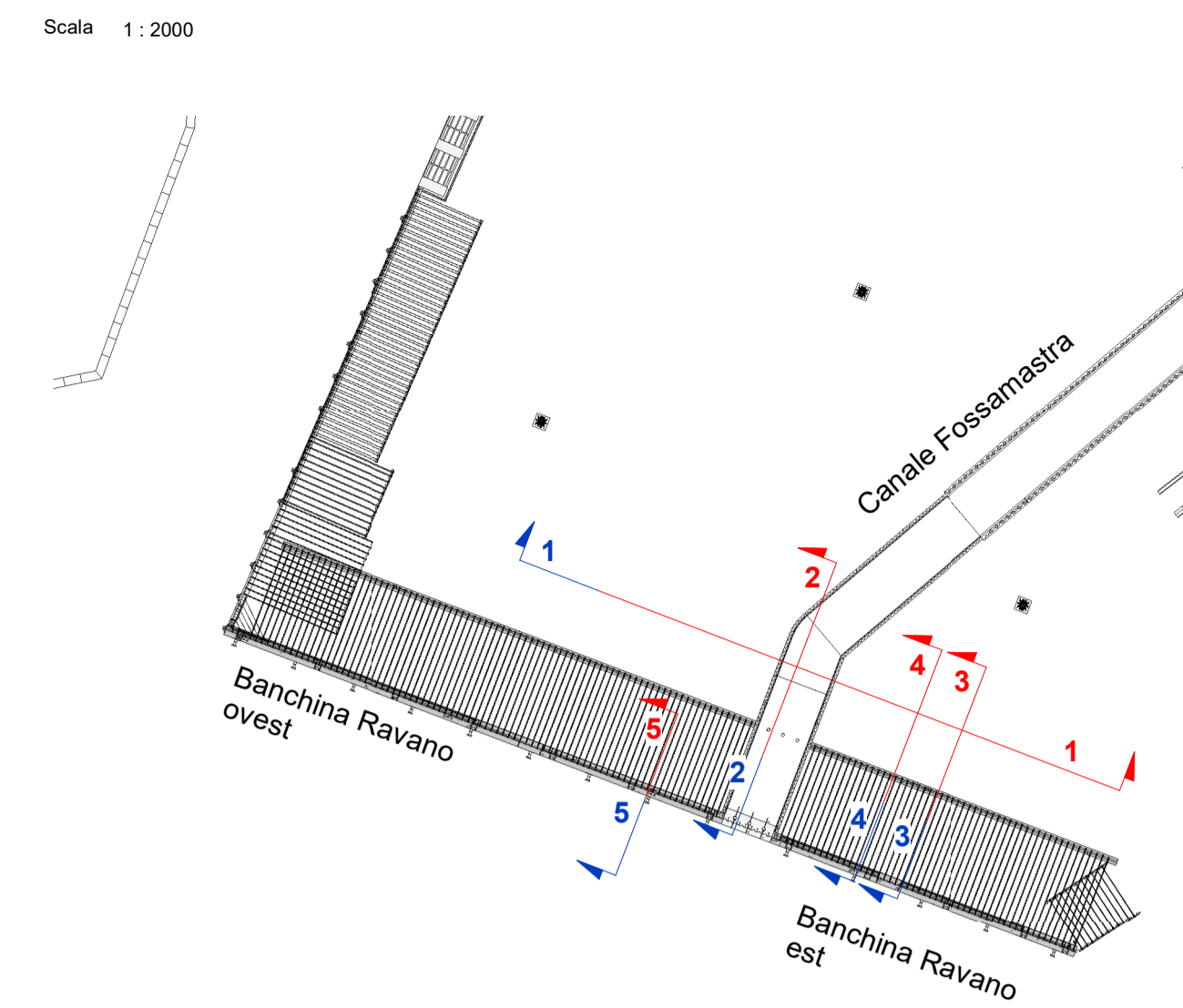
Sezione 1 - Sezione trasversale Fossamastra



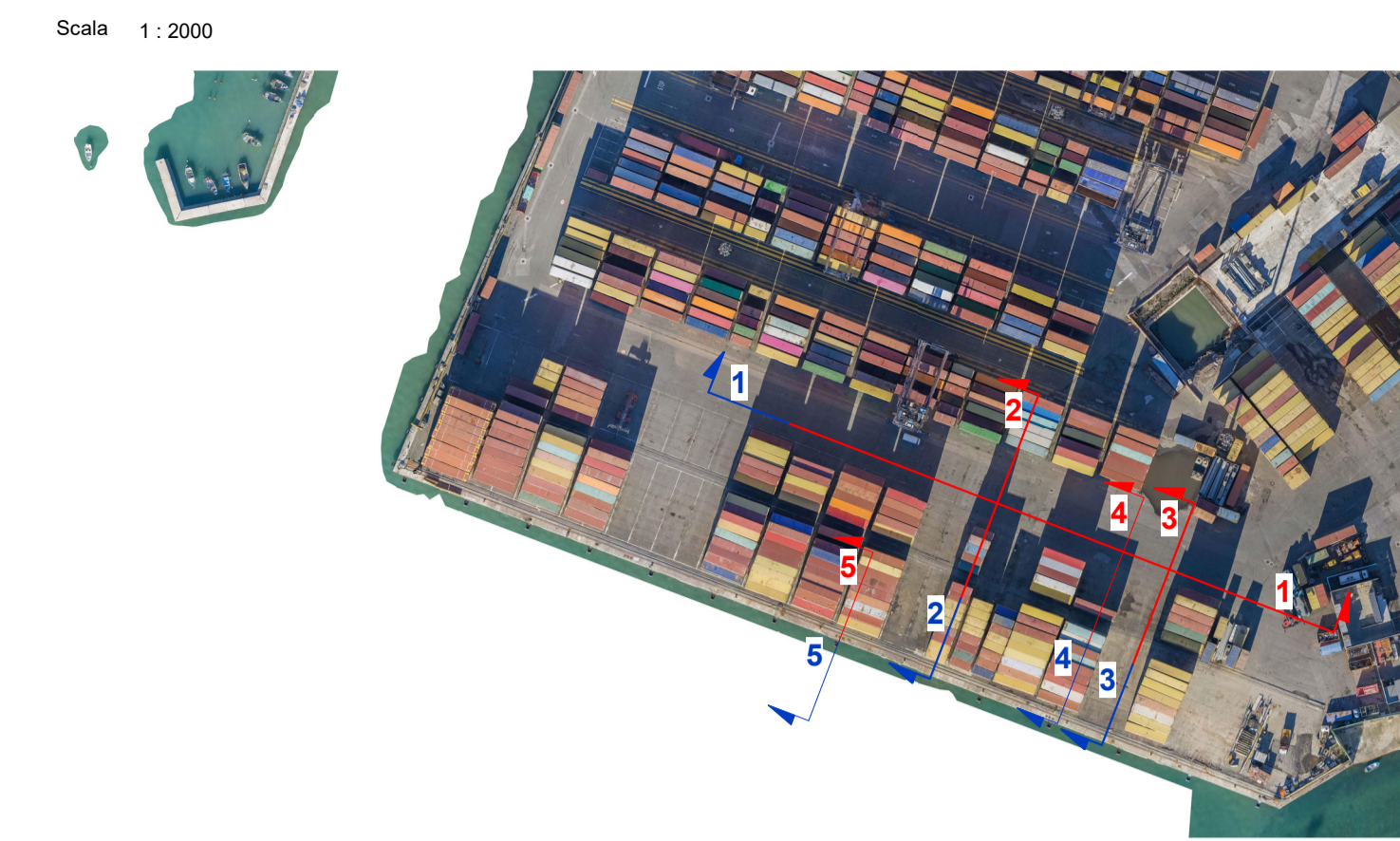
Sezione 2 - Sezione longitudinale Fossamastra



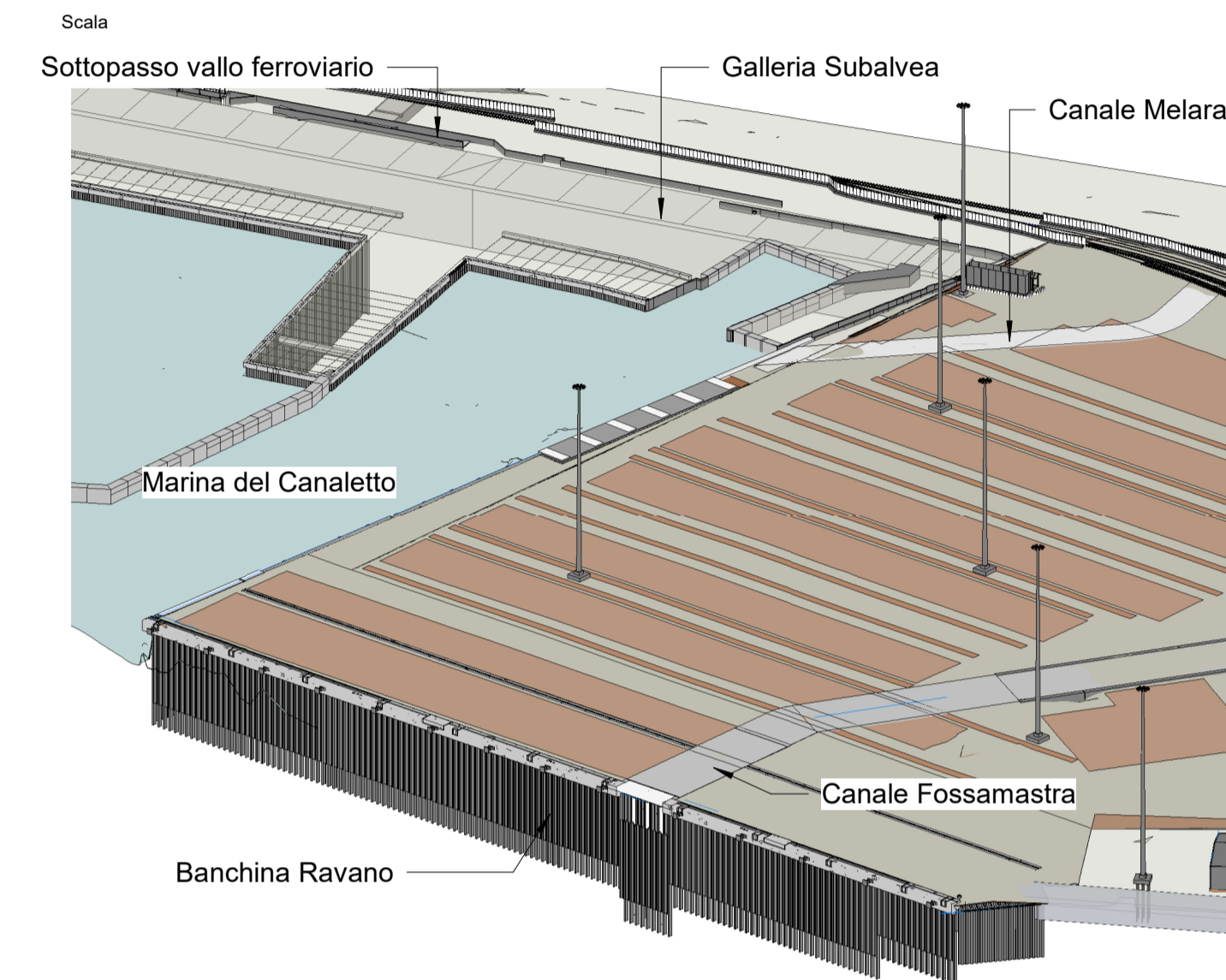
Pianta chiave - fondazioni



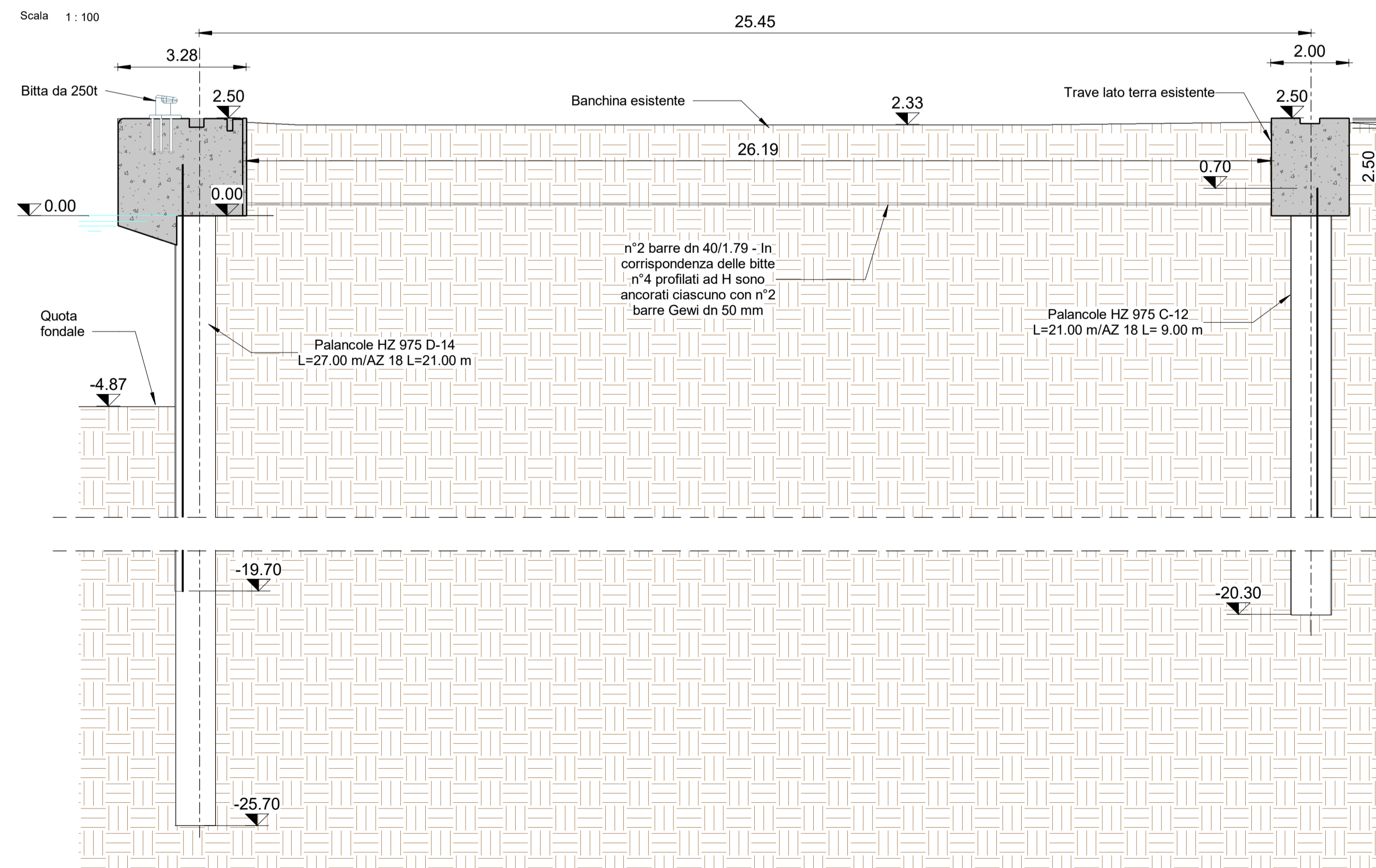
Pianta chiave - ortofoto



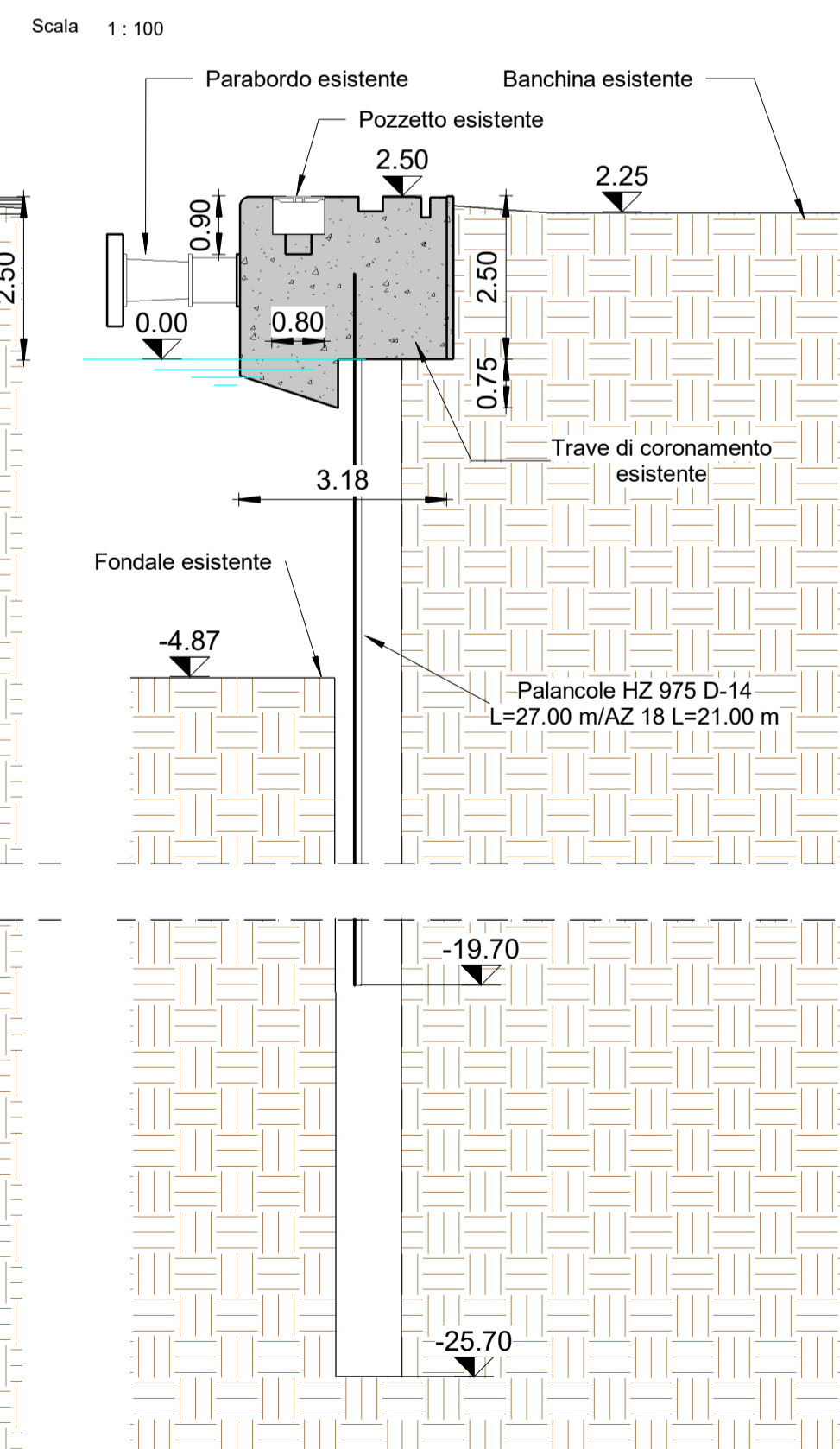
Ricostruzione tridimensionale strutture - vista prospettica



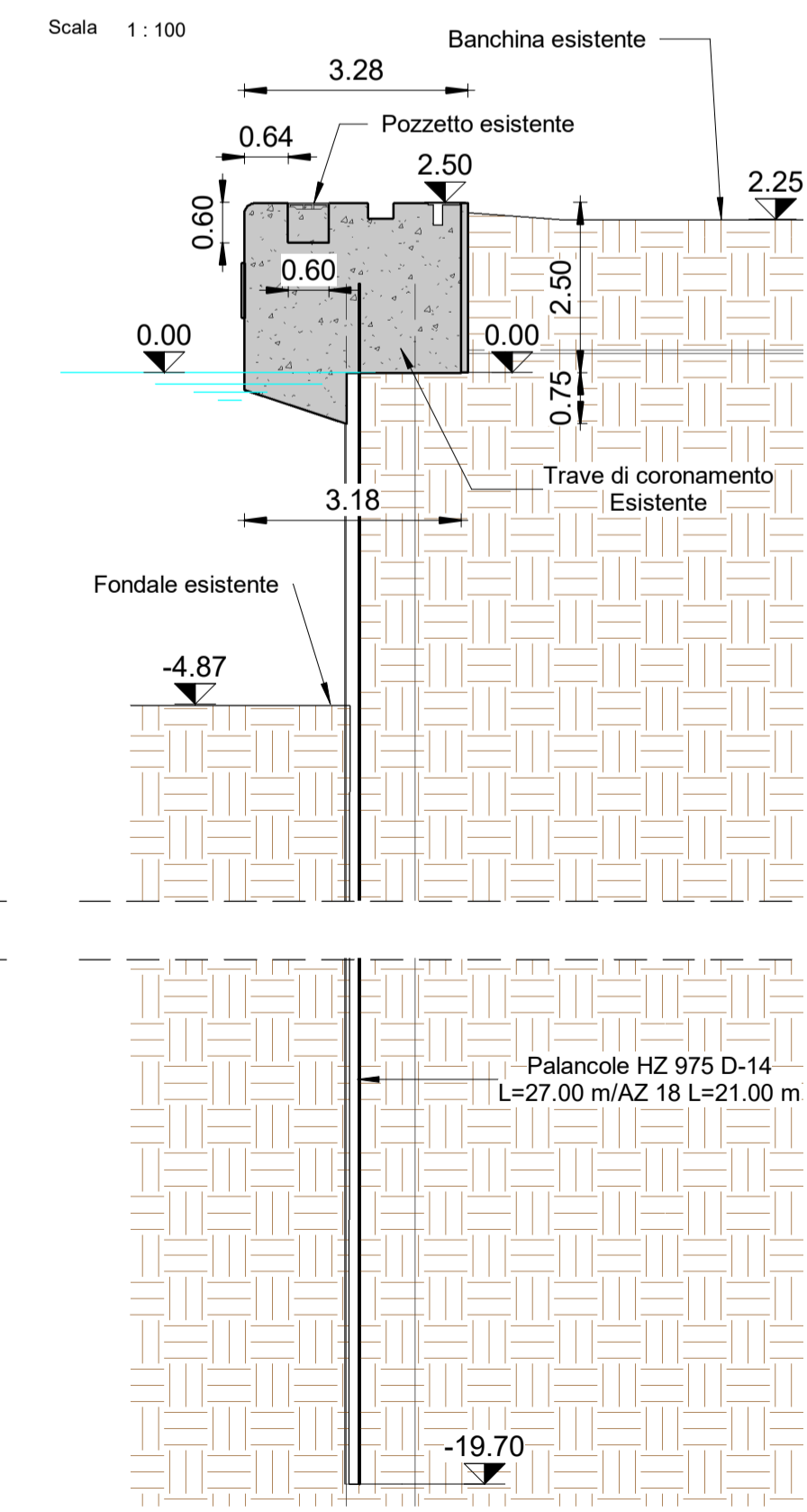
Sezione 3 - Sezione tipo Ravano



Sezione 4 - Sezione sulle infrastrutture esistenti



Sezione 5 - Sezione sulle infrastrutture esistenti



LA SPEZIA CONTAINER TERMINAL

Autorità di Sistema Portuale del Mar Ligure Orientale Porti di La Spezia e Portofino Cambré



PROGETTO ESECUTIVO

TITOLO ELABORATO
Stato Attuale - Sezioni Tipologiche Banchina RAVANO e canale Fossamastra

CODICE ELABORATO	SCALA
21 08 PE TA06 0	Come indicato

Rev.	Data	Causale
0	05/05/2023	Emissione finale per verificatore

IL COMMITTENTE

LSCT S.p.a
Viale San Bartolomeo, 20
19126 - La Spezia (SP)
C.R.0007290115 - P.IVA 00659620114

IL PROGETTISTA

MDP Project S.r.l.
Via Annara, 72
00199 - Roma (RM)
C.F. - P.IVA 0606151009

Geotechnical Engineering Services S.r.l.
GES - Geotechnical Engineering Service S.r.l.
Via Sandro Pertini, 7/A - 60131 Ascona (AN)
C.F. - P.IVA 0628494029

LSCT PROGETTORE

Geotek - Studio Tecnico Associato
Via Sandro Pertini, 55 - 60029 Tolentino (MC)
C.F. - P.IVA 0081700432

DIMENSIONI FOGLIO	Disegnato:	Controllato:	Approvato:
A1	Corinaldesi	Sanzone	Tartagliani

Note: