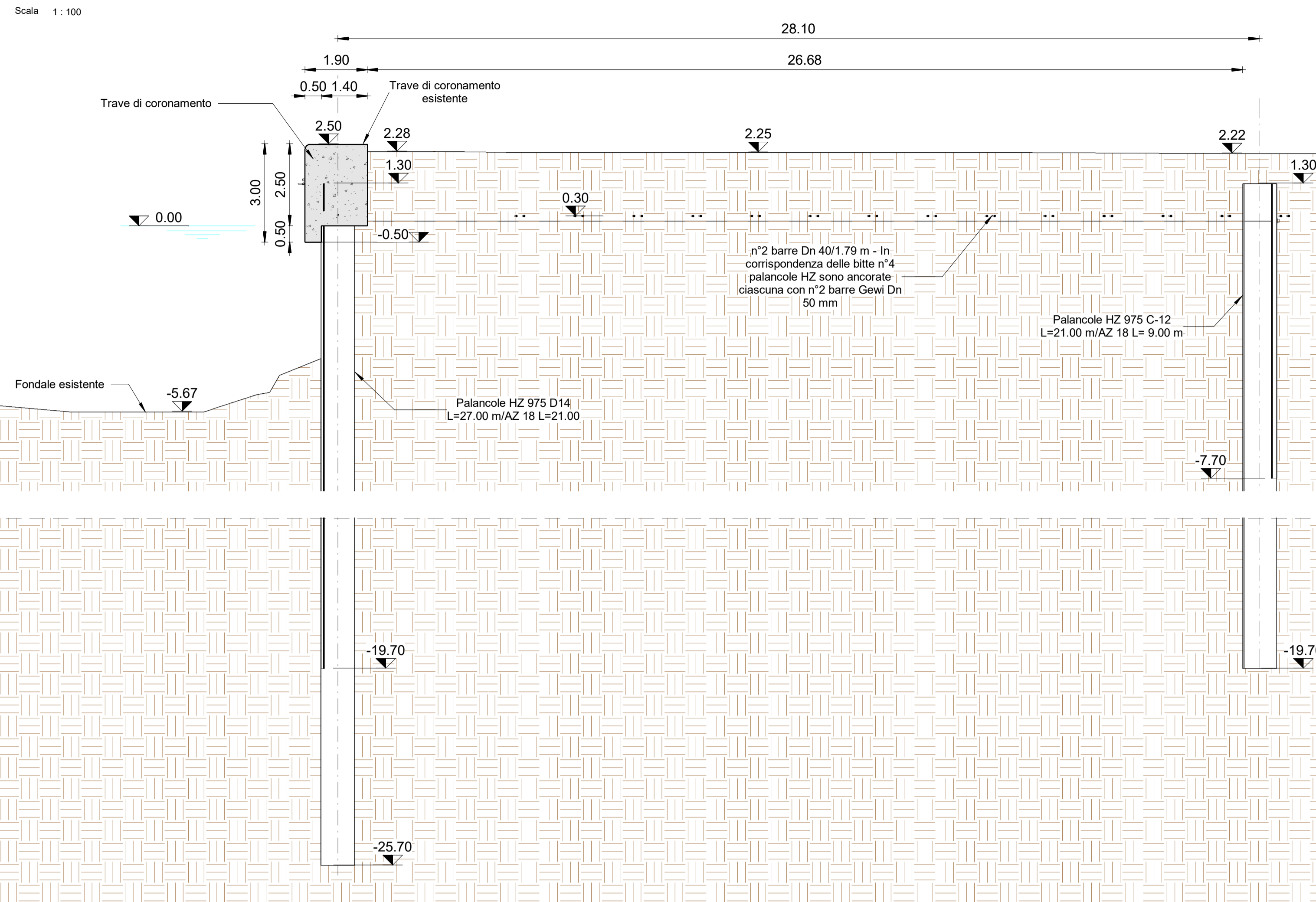
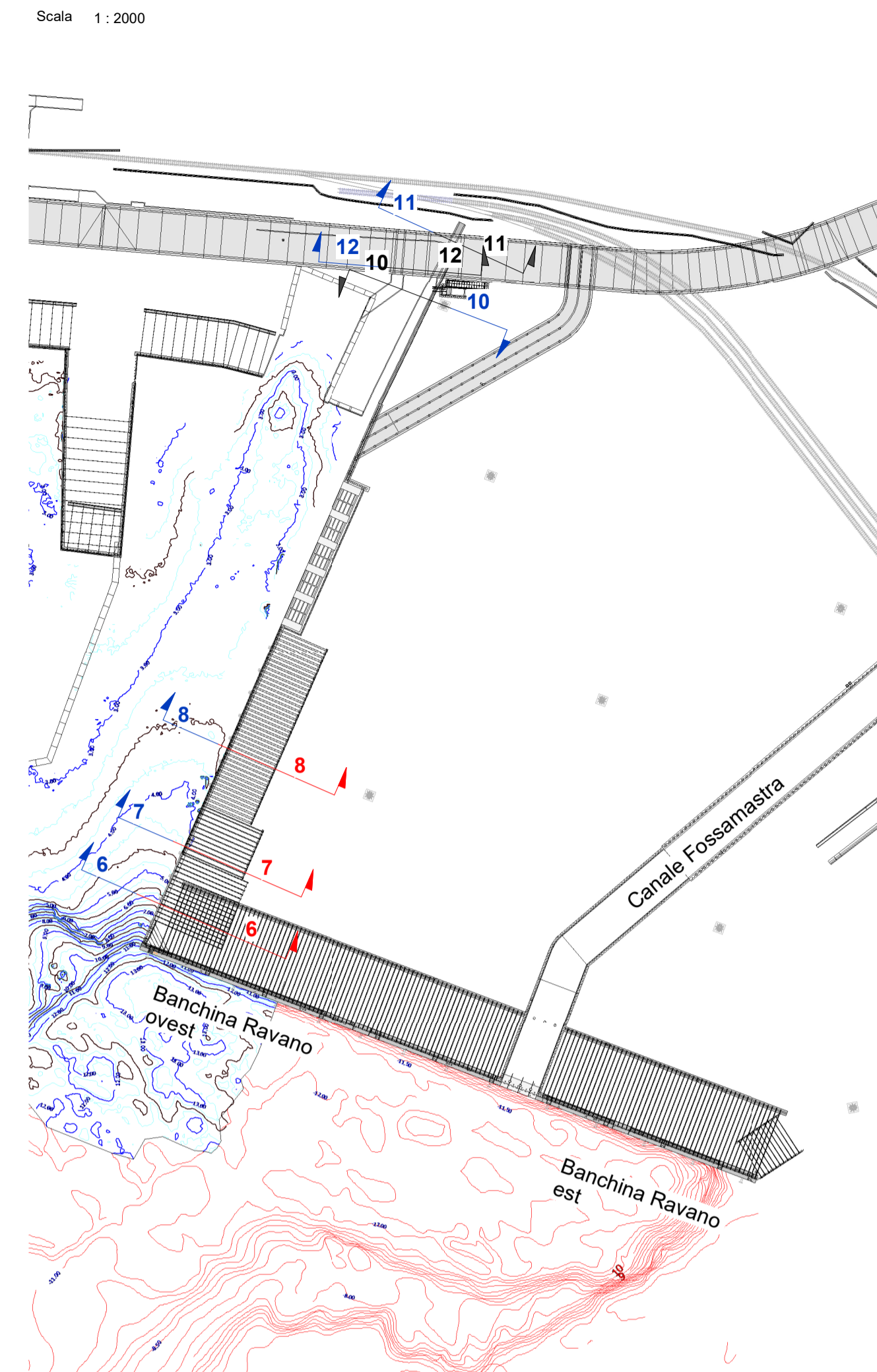


**Sezione 6 - Banchina Ravano lato Marina del Canaletto**



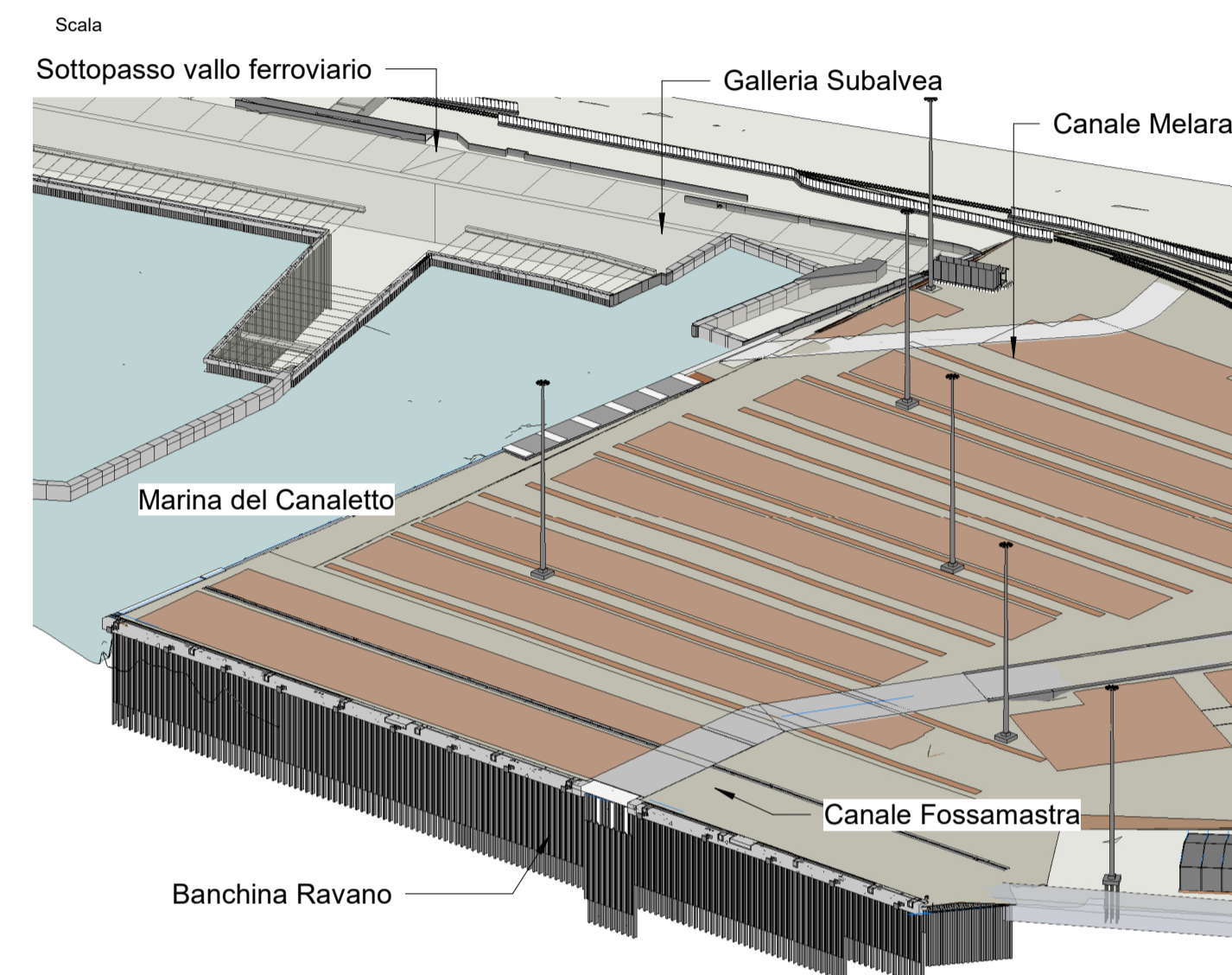
**Pianta chiave - fondazioni**



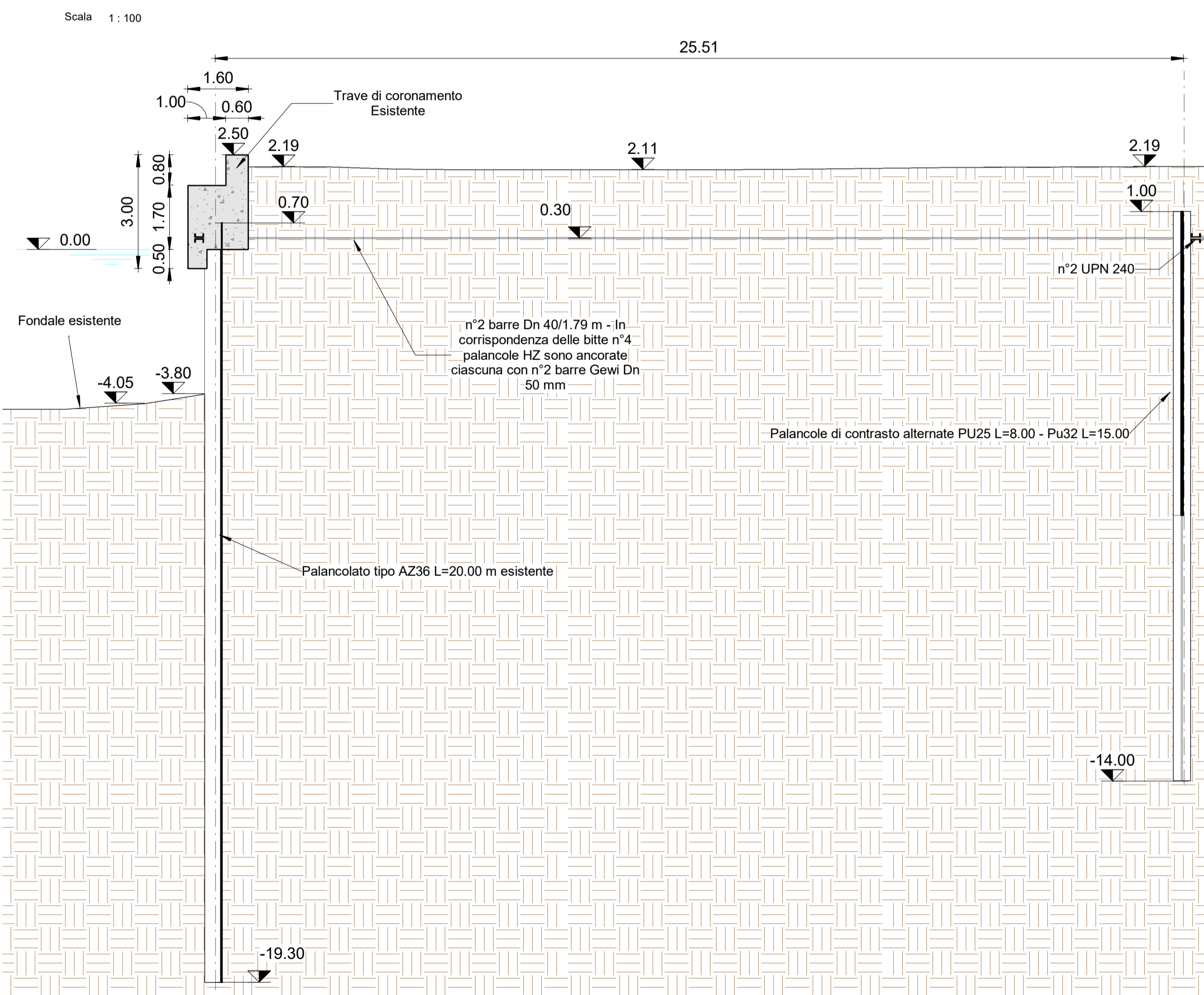
**Pianta chiave - ortofoto**



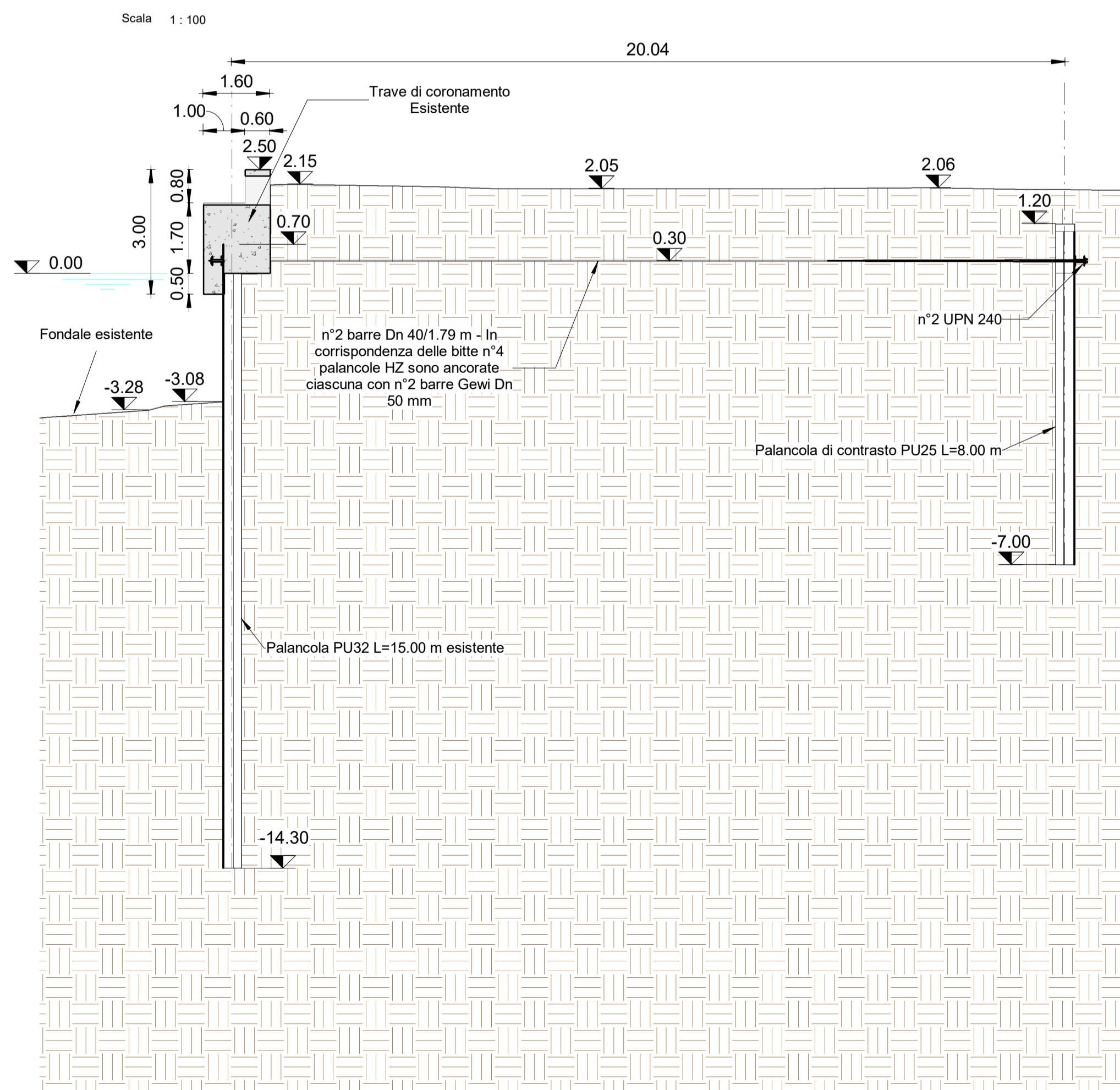
**Ricostruzione tridimensionale strutture - vista prospettica**



**Sezione 7 - Banchina Ravano lato Marina del Canaletto**



**Sezione 8 - Banchina Ravano lato Marina del Canaletto**



**PROGETTO ESECUTIVO**

TITOLO ELABORATO  
Stato Attuale - Sezioni tipologiche Banchina Ravano lato Marina del Canaletto

CODICE ELABORATO  
21 | 08 | PE | TA07 | 0

SCALA  
Come indicato

Rev.	Data	Causale
0	05/05/2023	Emissione finale per verificatore

IL COMMITTENTE  
  
 LSCT S.p.a.  
 Viale San Bartolomeo, 20  
 19126 - La Spezia (SP)  
 C.R.0007290115 - P.IVA 00659620114

IL PROGETTISTA  
  
 M Project S.r.l.  
 Modimar - Project S.r.l.  
 Via Annara, 72  
 00199 - Roma (RM)  
 C.F. - P.IVA 0628494090  
  
 Geotechnical Engineering Services S.r.l.  
 GES - Geotechnical Engineering Services S.r.l.  
 Via Sandro Pertini, 7/A - 60131 Ancona (AN)  
 C.F. - P.IVA 0252849420  
  
 G.T. Studio Tecnico Associato  
 Via Sandro Pertini, 55 - 60029 Tolentino (MC)  
 C.F. - P.IVA 0081700432

DIMENSIONI FOGLIO  
A1

Disegnato: Corinaldesi  
 Controllato: Sanzone  
 Approvato: Tartagliani

Note: