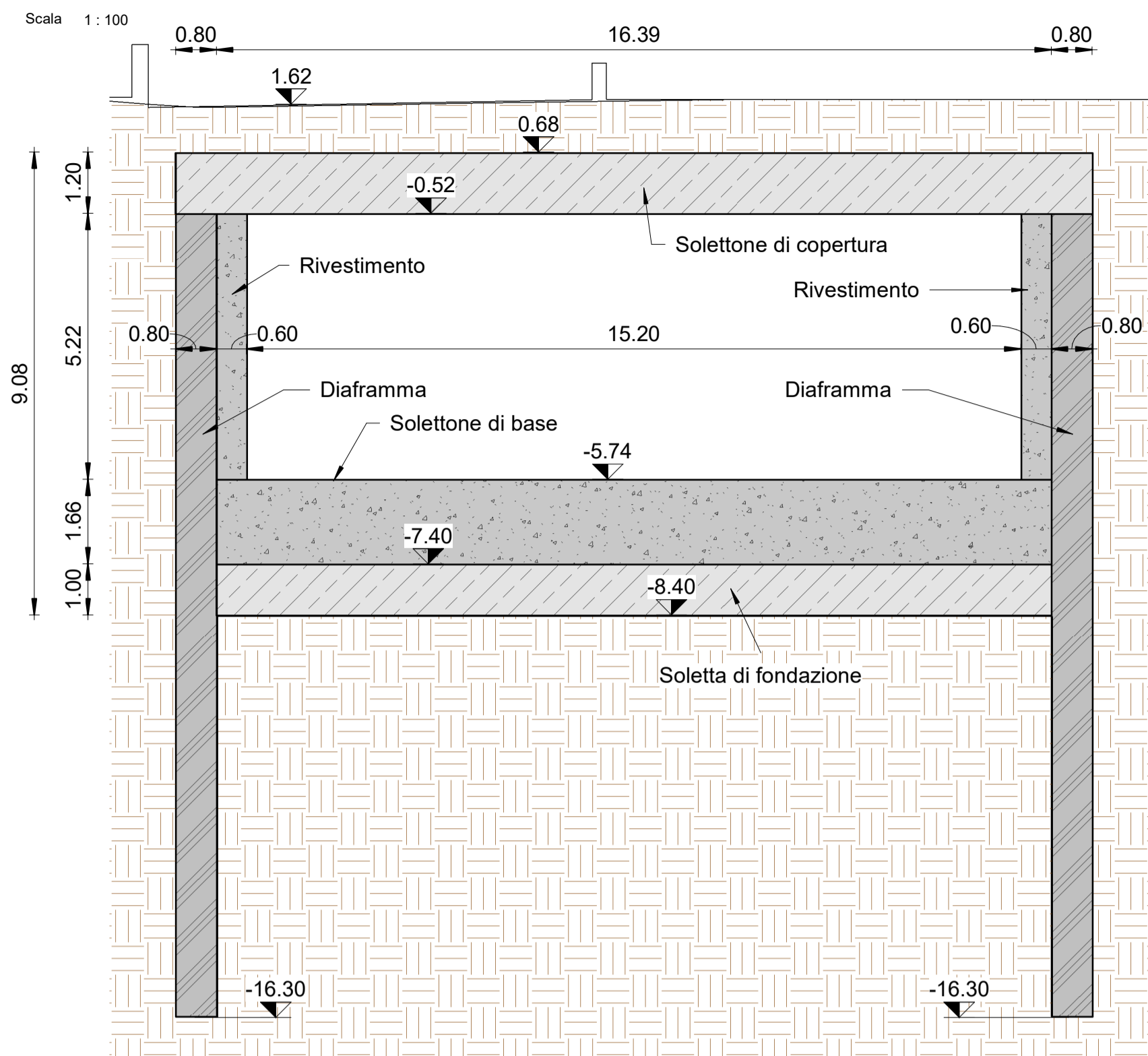
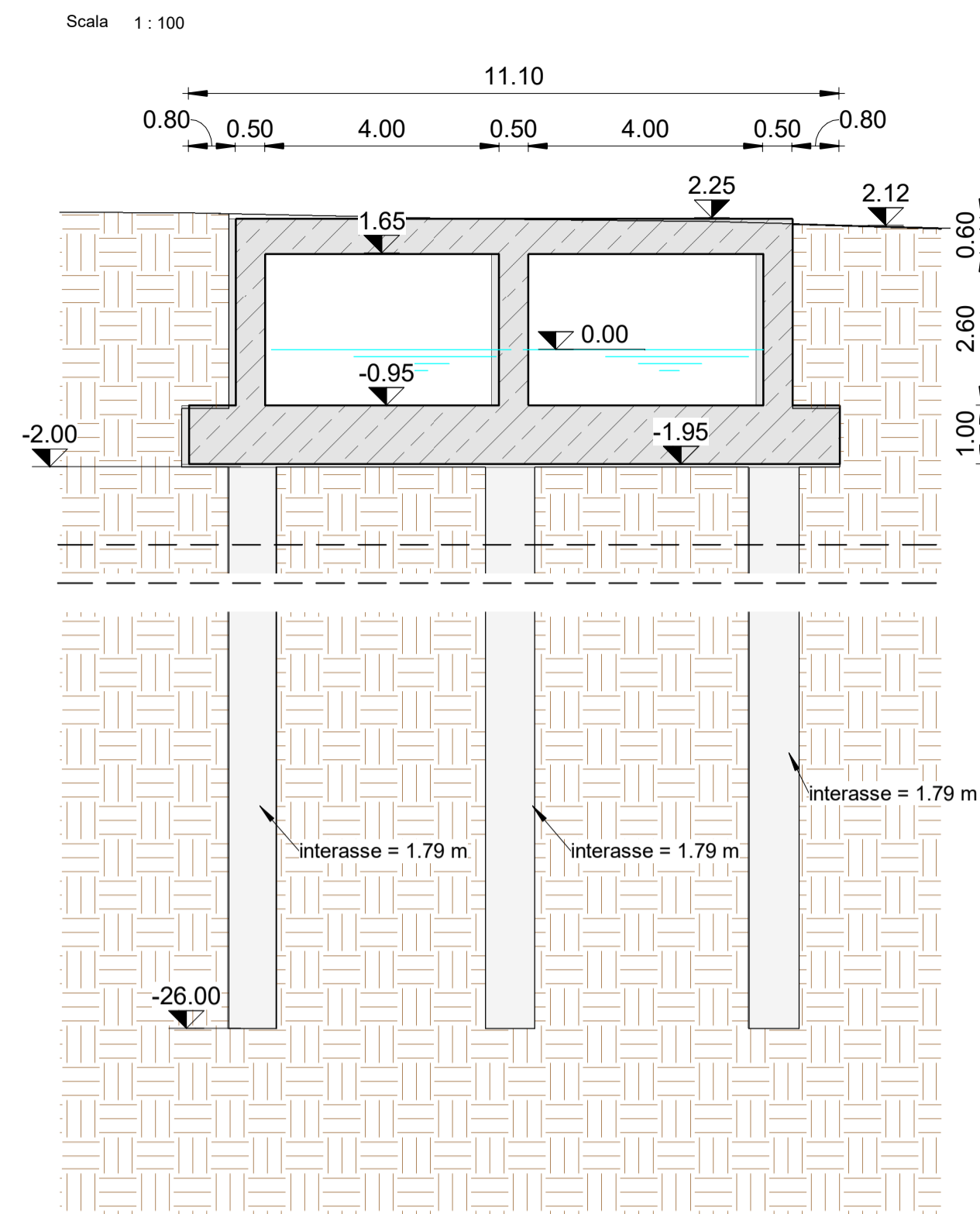


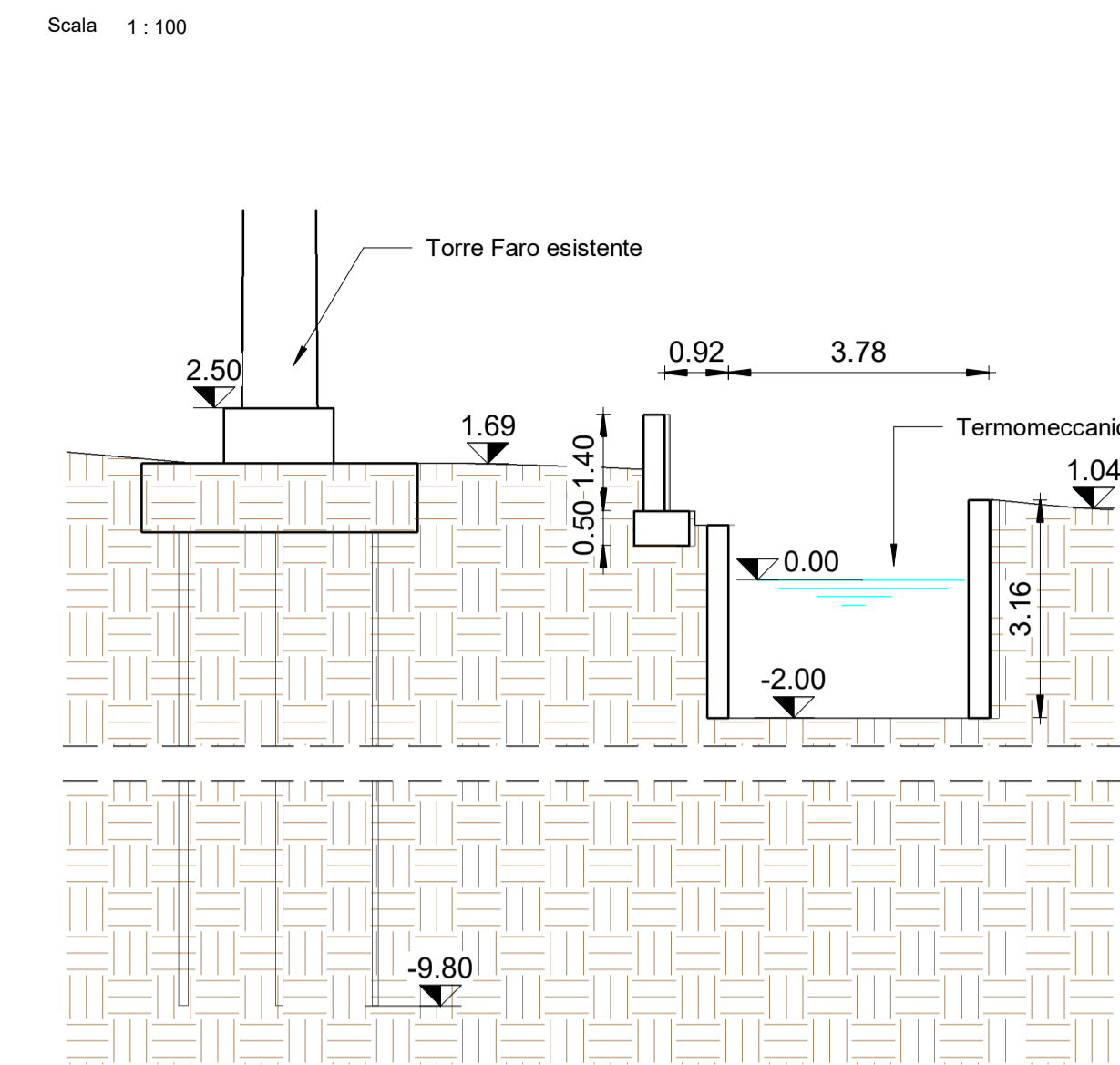
Sezione 16 - Sezione tipo Subalvea



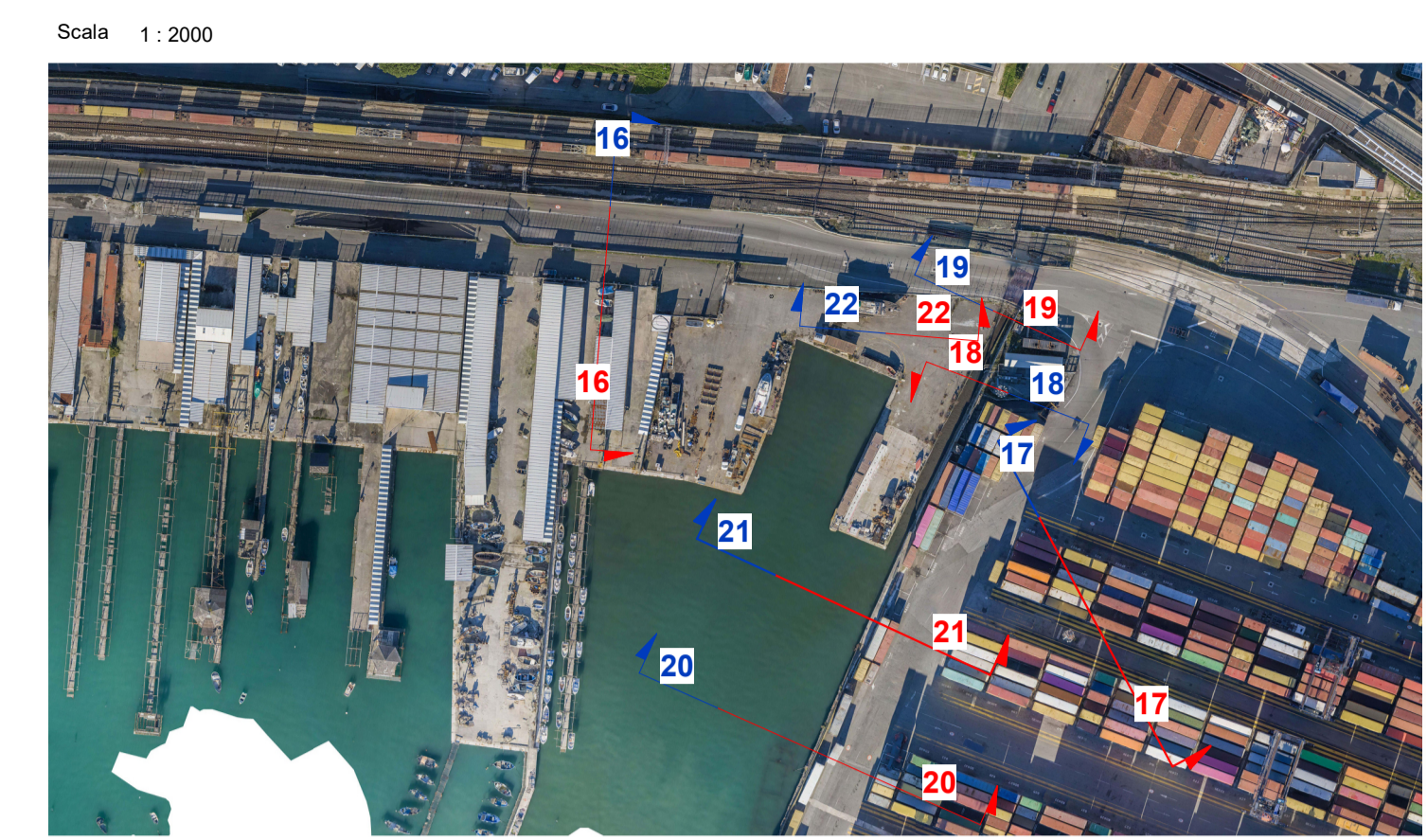
Sezione 17 - Sezione Trasversale fosso Melara



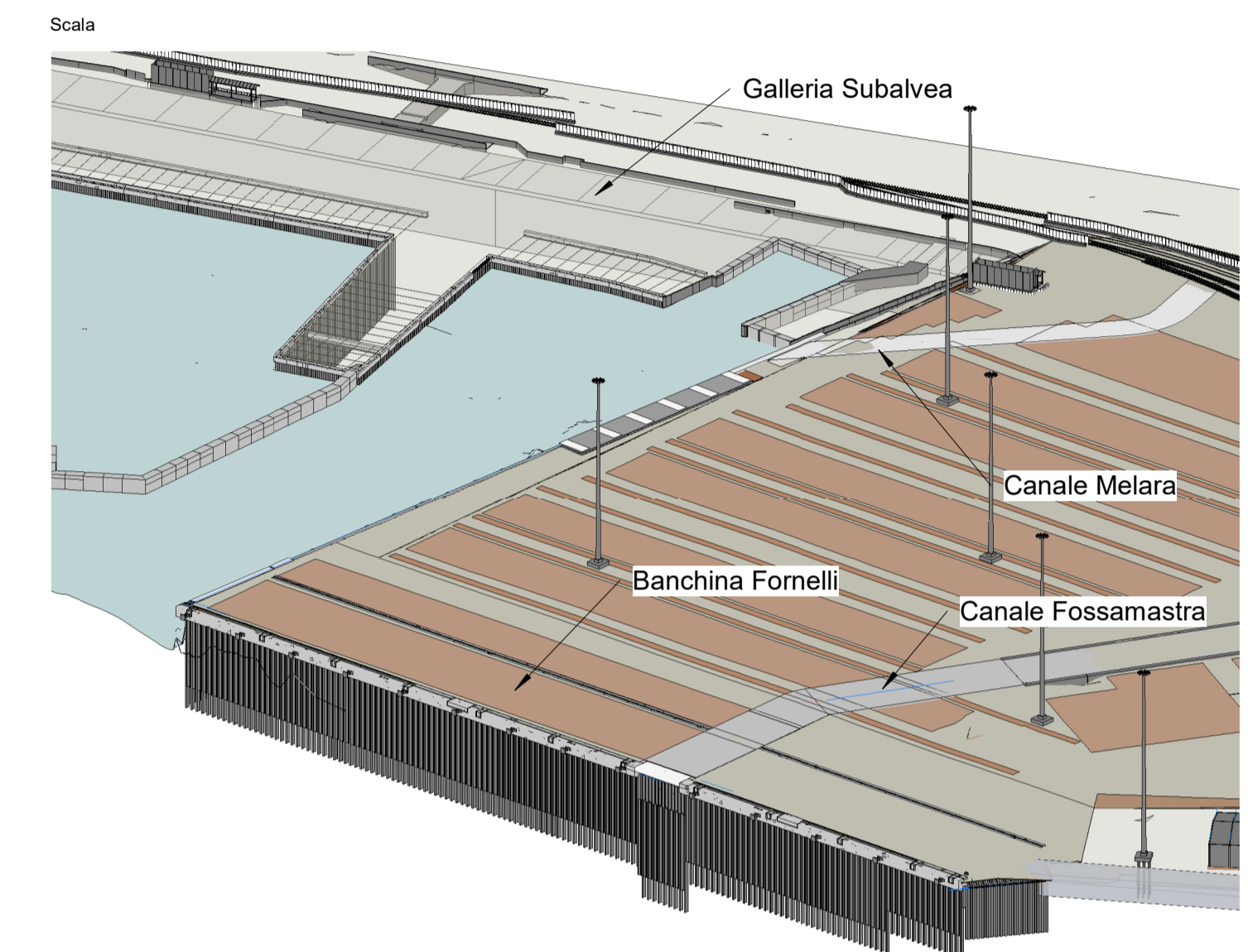
Sezione 18 - Sezione trasversale sul canale Termomeccanica



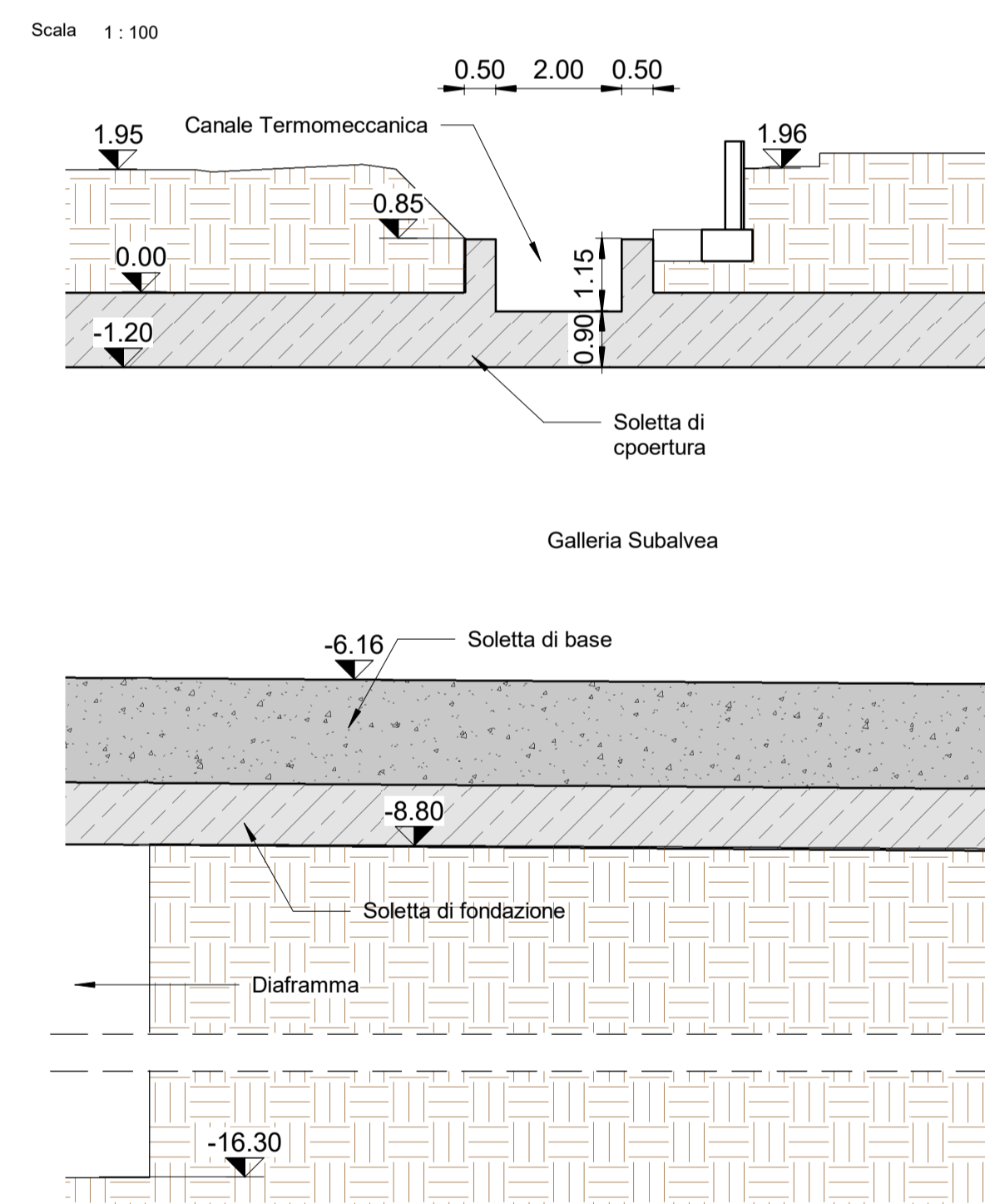
Pianta chiave



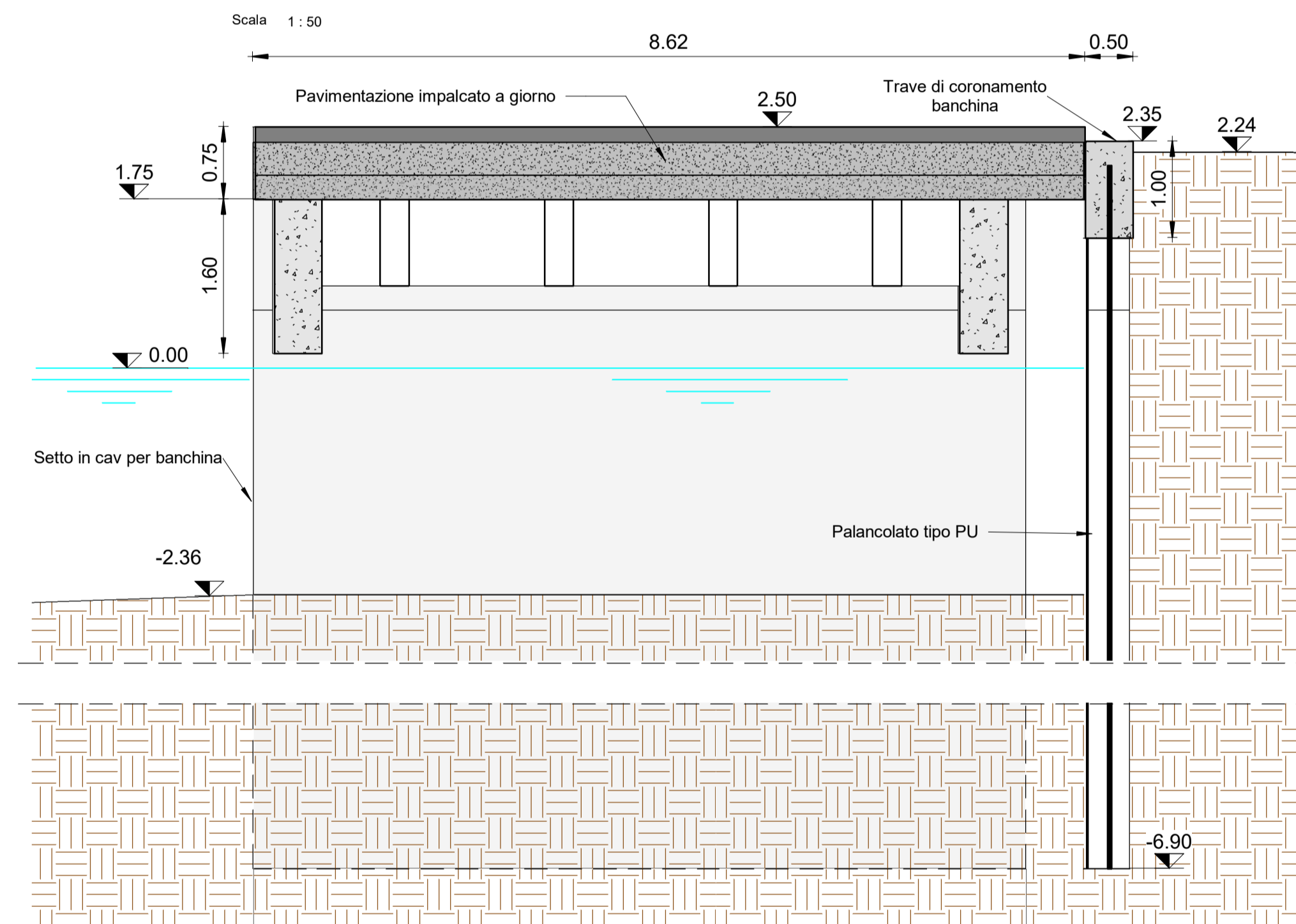
Vista Tridimensionale strutture - Vista prospettica



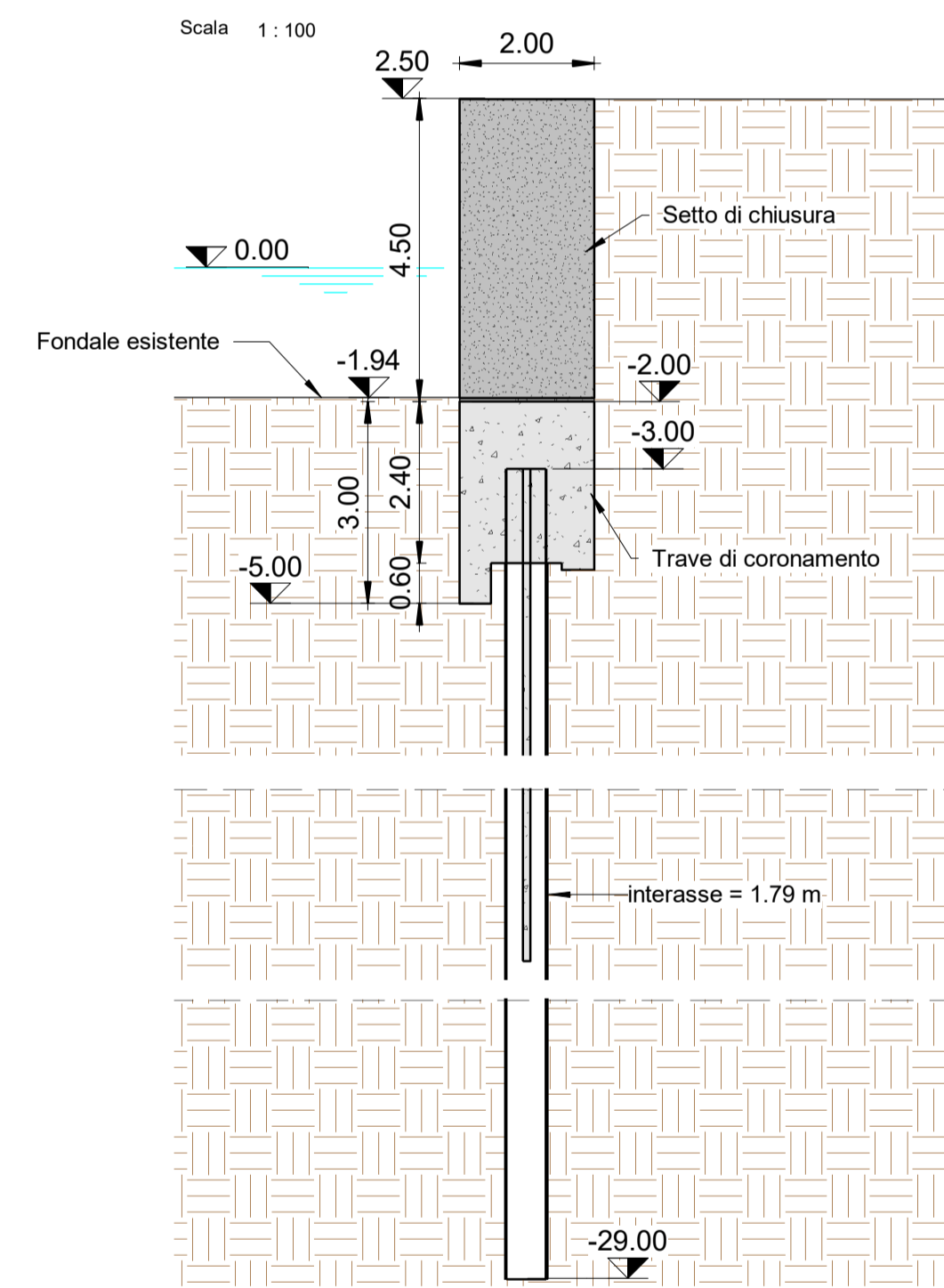
Sezione 19 - Sezione sul canale Termomeccanica



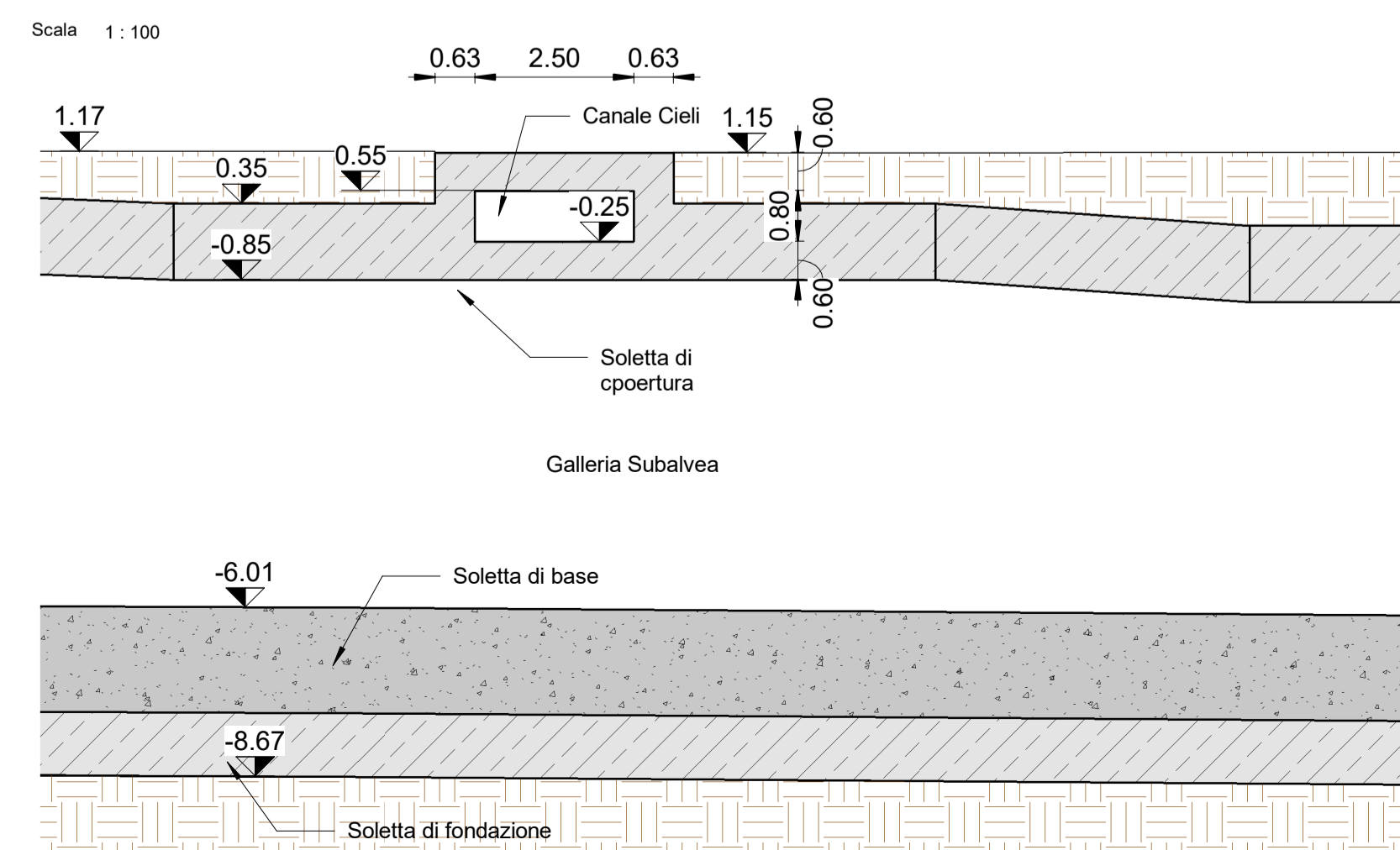
Sezione 20 - Impalcato a giorno



Sezione 21 - Sezione fosso Melara



Sezione 22 - Sezione sul canale Cieli



PORTO DI LA SPEZIA
AMPLIAMENTO TERMINAL RAVANO

PROGETTO ESECUTIVO

TITOLO ELABORATO
Stato Attuale - Sezioni Tipologiche Fosso Melara e galleria Subalvea

CODICE ELABORATO
21 | 08 | PE | TA09 | 0

SCALA
Come indicato

Rev.	Data	Causale
0	05/05/2023	Emissione finale per verificatore

IL COMMITTENTE
LSCT S.p.a.
Viale San Bartolomeo, 20
19128 - La Spezia (SP)
C.R.0007290115 - P.IVA 00659620114

IL PROGETTISTA
Modimar Project S.r.l.
Modimar Project S.r.l.
Via Annara, 72
00199 - Roma (RM)
C.F. - P.IVA 1605151009

Geotechnical Engineering Services S.r.l.
GES - Geotechnical Engineering Service S.r.l.
Via Sandro Pertini, 7/A - 60131 Ascona (AN)
C.F. - P.IVA 0259494029

LSCT PROJECTING
Geoliquis - Studio Tecnico Associato
Via Sandro Pertini, 55 - 60029 Tolentino (MC)
C.F. - P.IVA 0081700432

DIMENSIONI FOGLIO
A1

Disegnato: Corinaldesi
Controllato: Sanzone
Approvato: Tartaglini

Note: