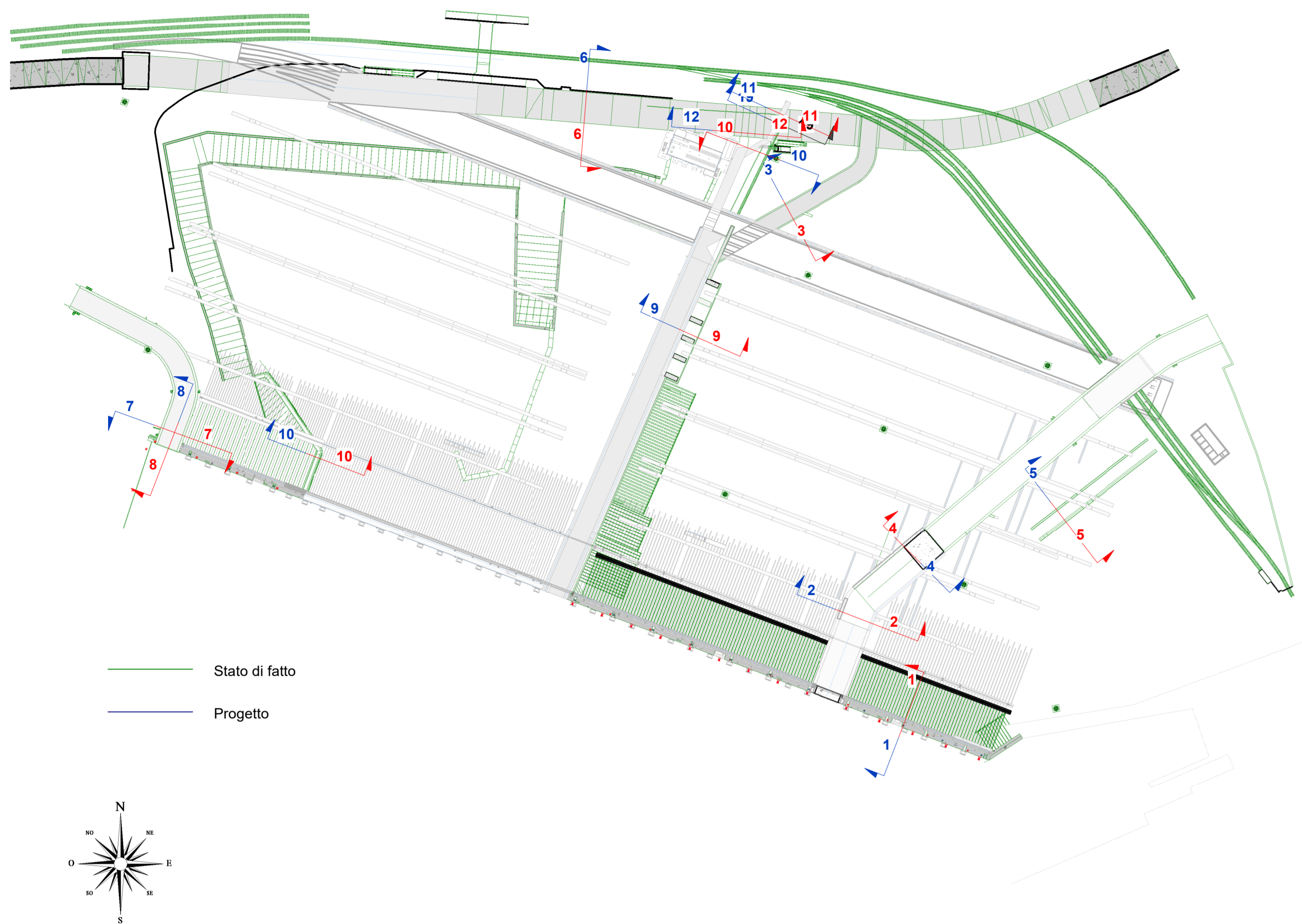


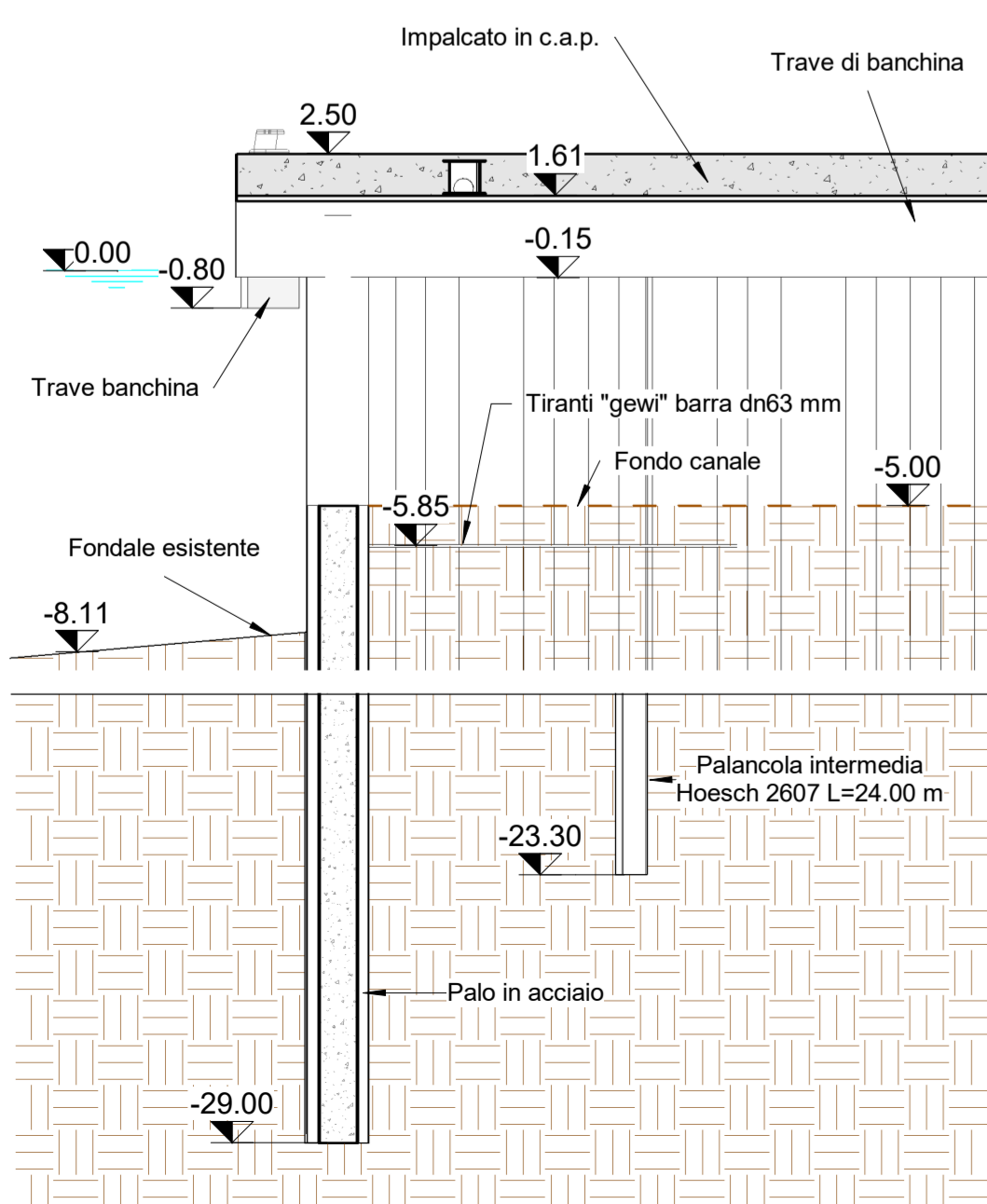
**0-Planimetria interferenze**

Scala 1:2000



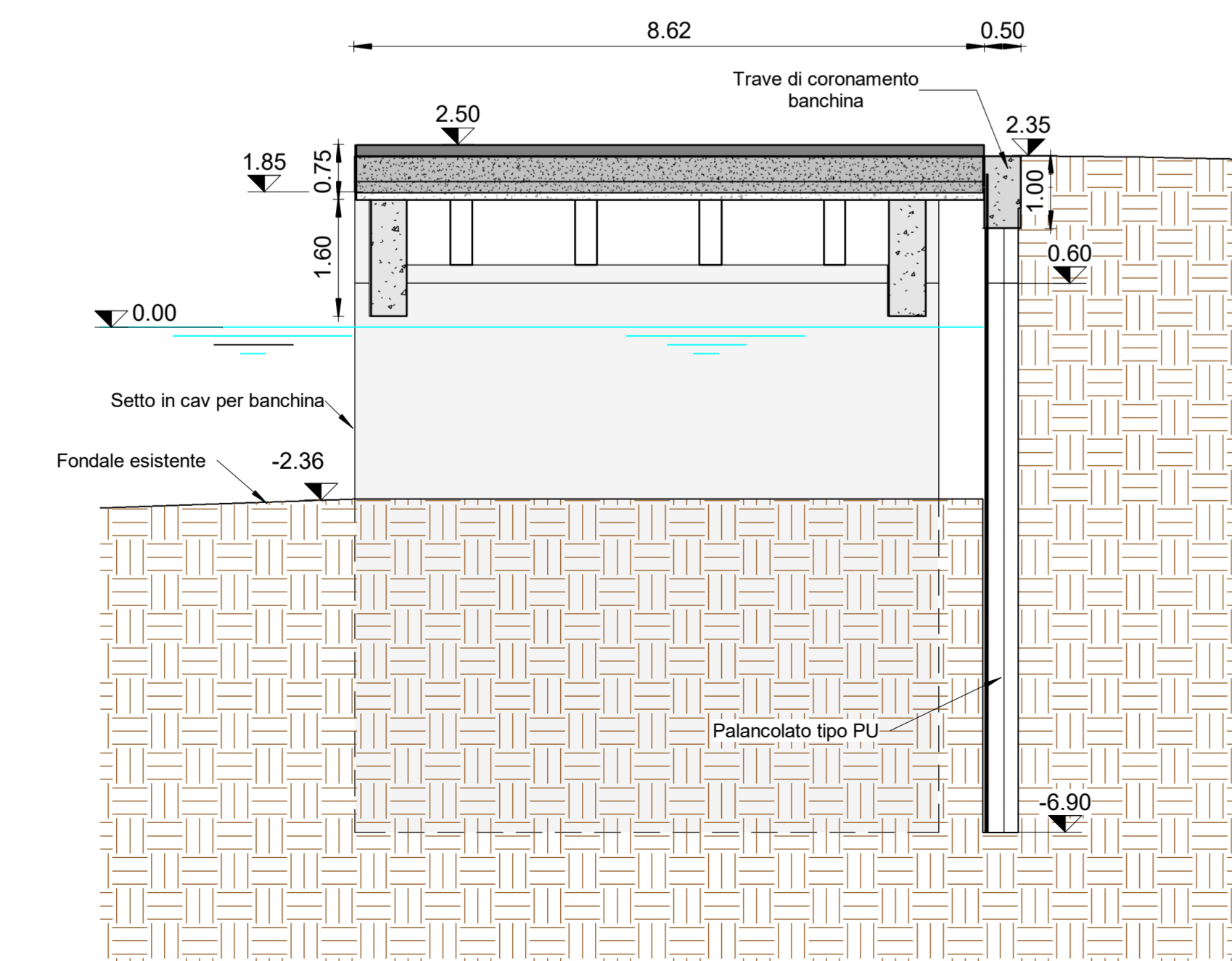
**8 - Sezione tipo banchina Fornelli - interferenza**

Scala 1:150



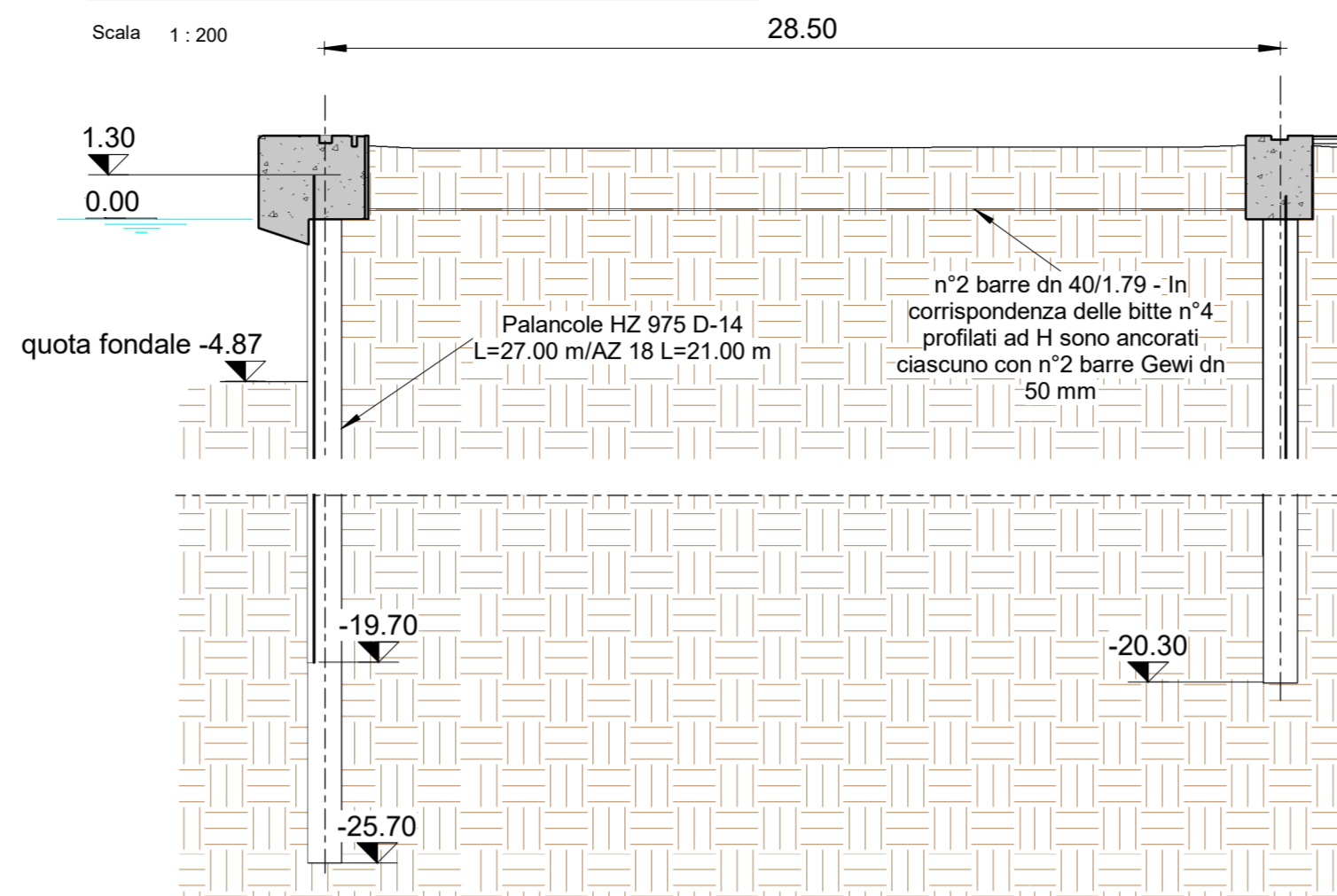
**9 - Impalcato a giorno interferenza**

Scala 1:75



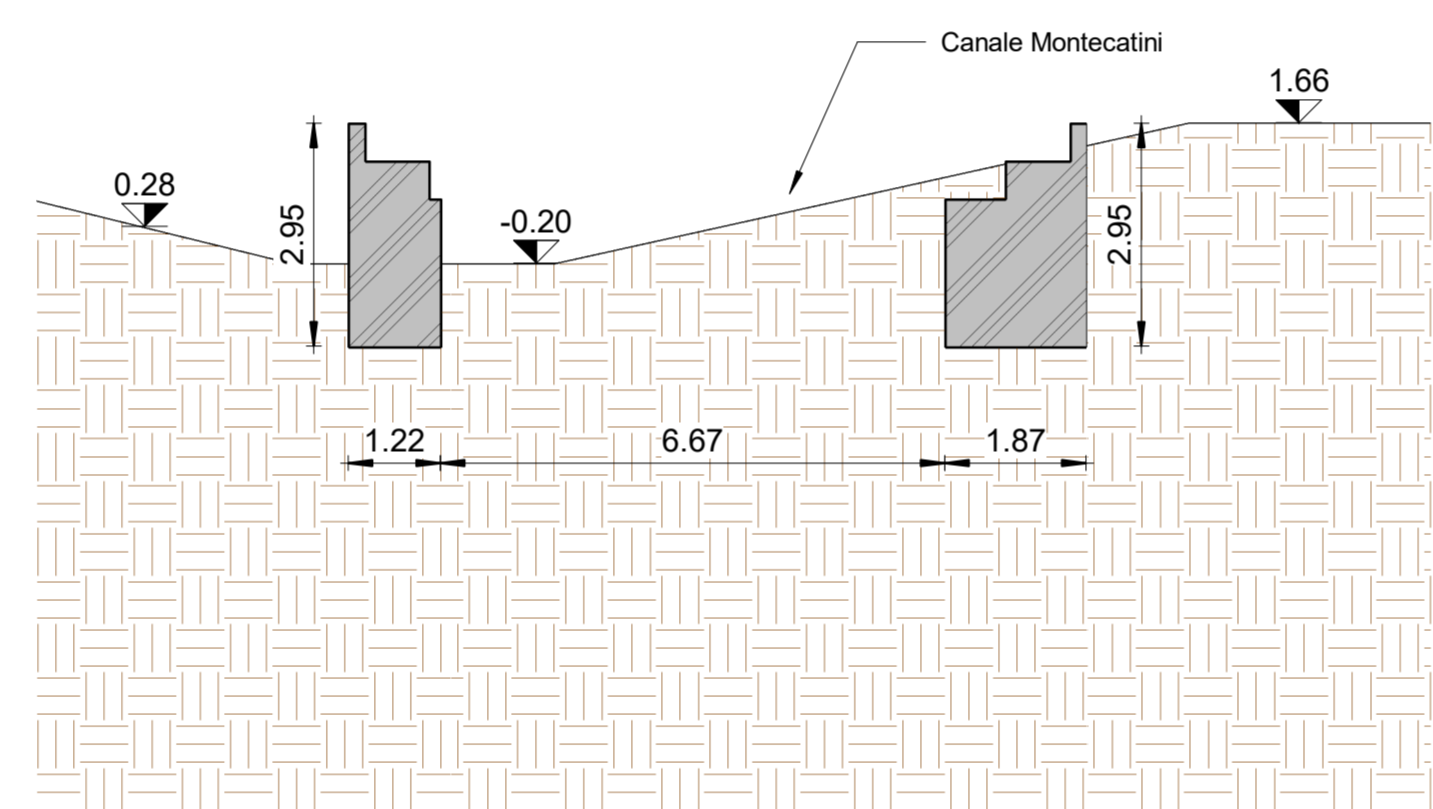
**1 - Sezione tipo Ravano - interferenza**

Scala 1:200



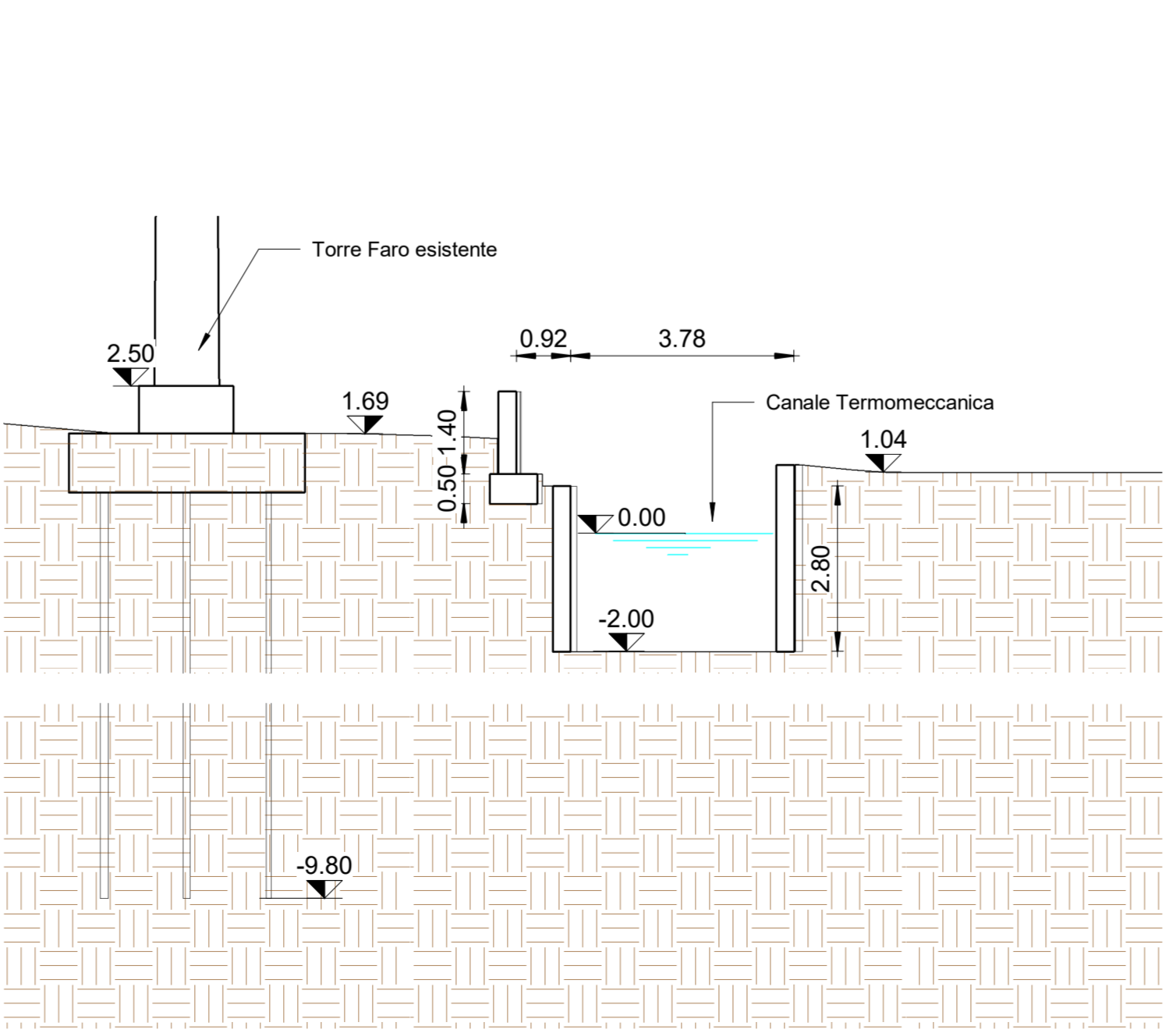
**5 - Sezione trasversale canale Montecatini - interferenza**

Scala 1:100



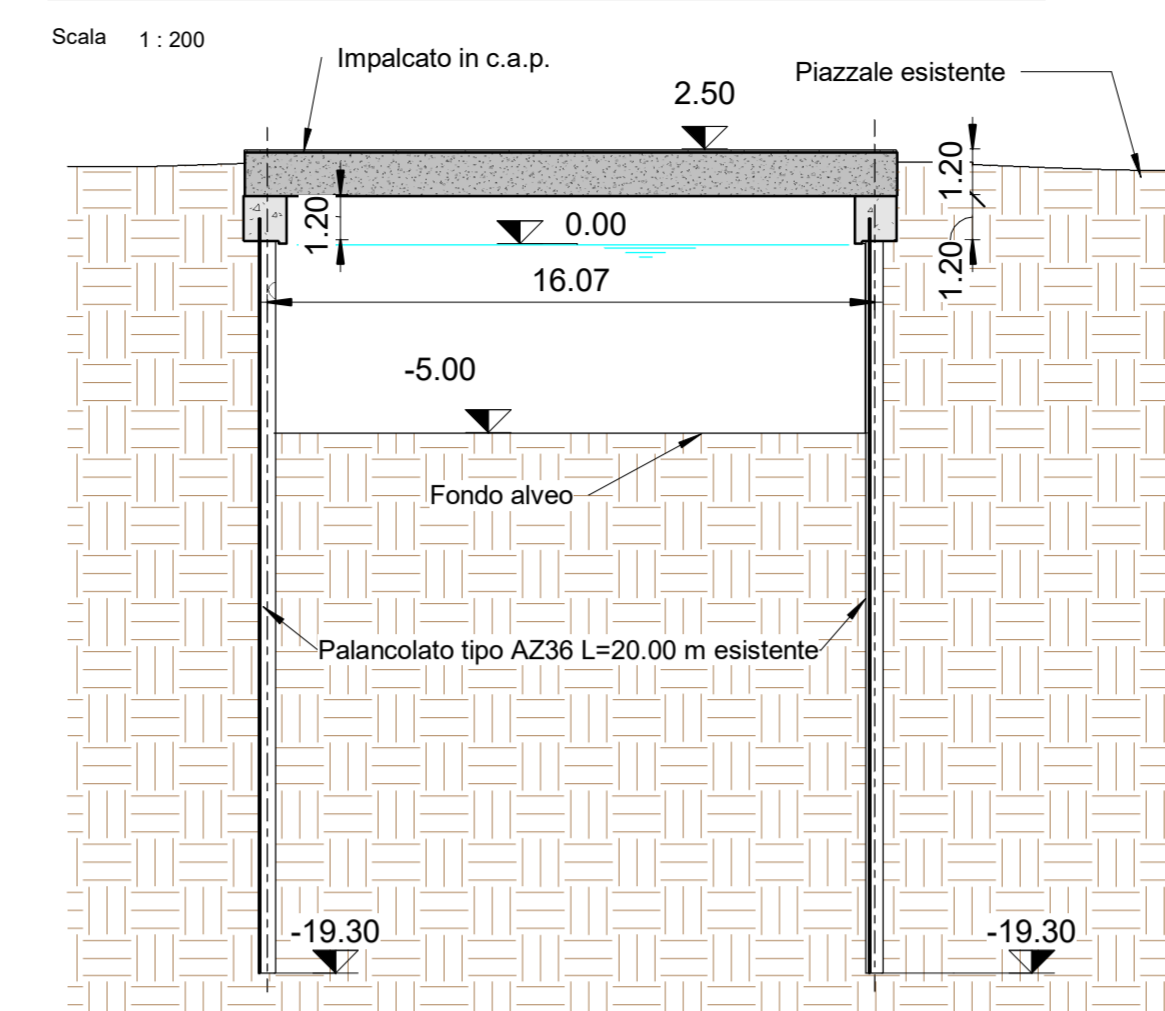
**Sezione 10 - Sezione canale Termomeccanica - interferenza**

Scala 1:100



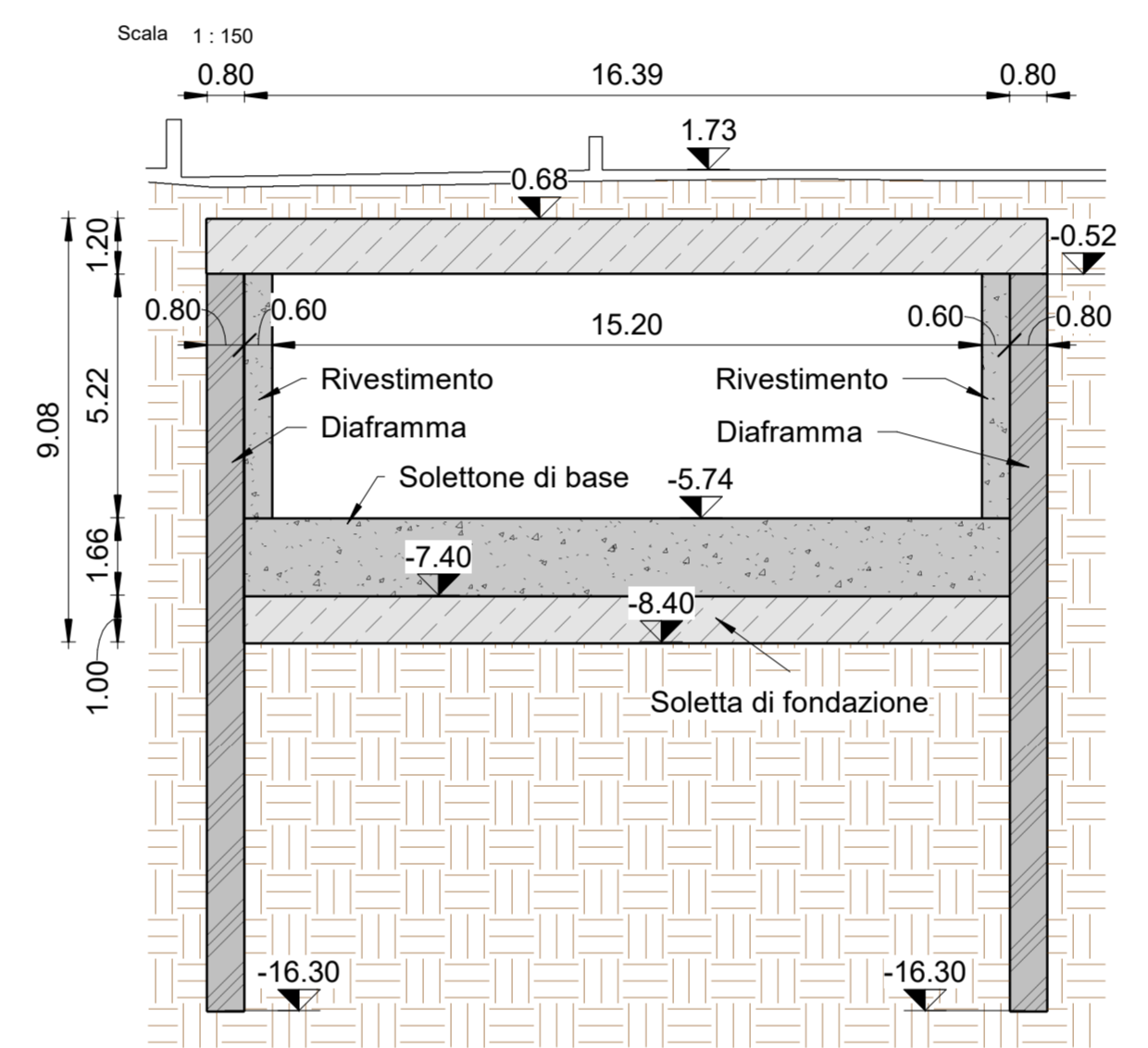
**2 - Sezione trasversale fossamastra - interferenza**

Scala 1:200



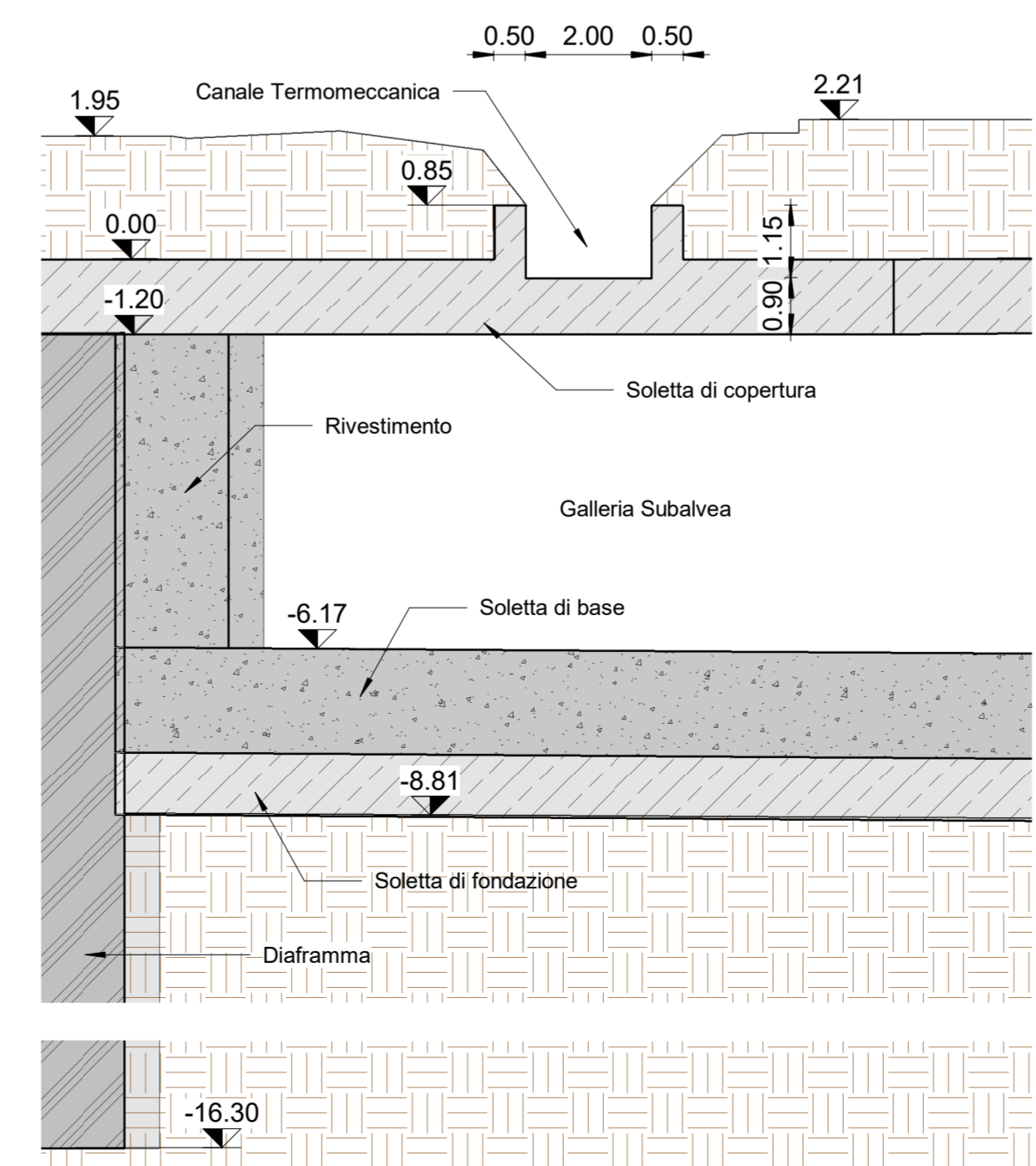
**6 - Sezione tipo Subalvea - interferenza**

Scala 1:150



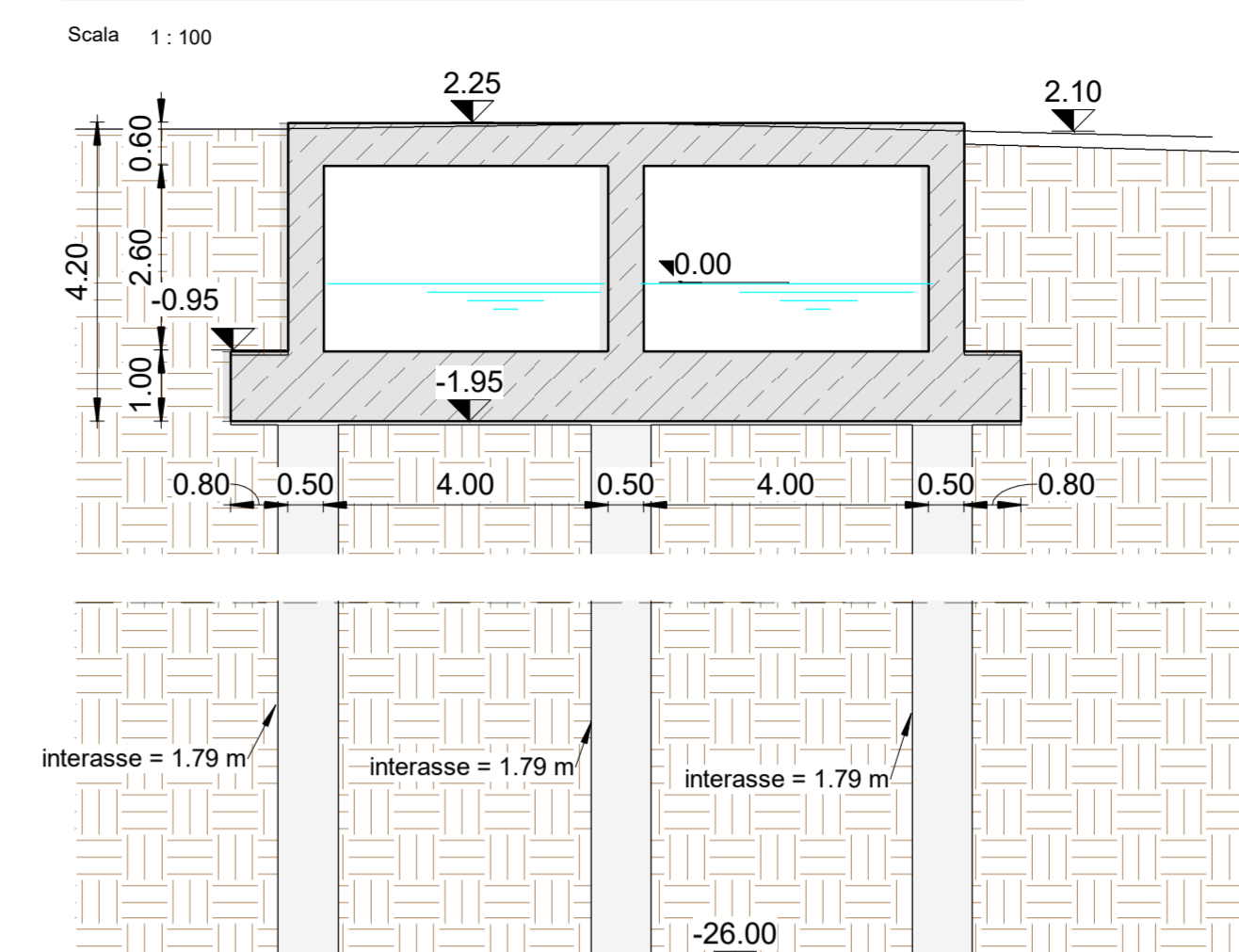
**Sezione 11 - Sezione sul canale Termomeccanica - interferenza**

Scala 1:100



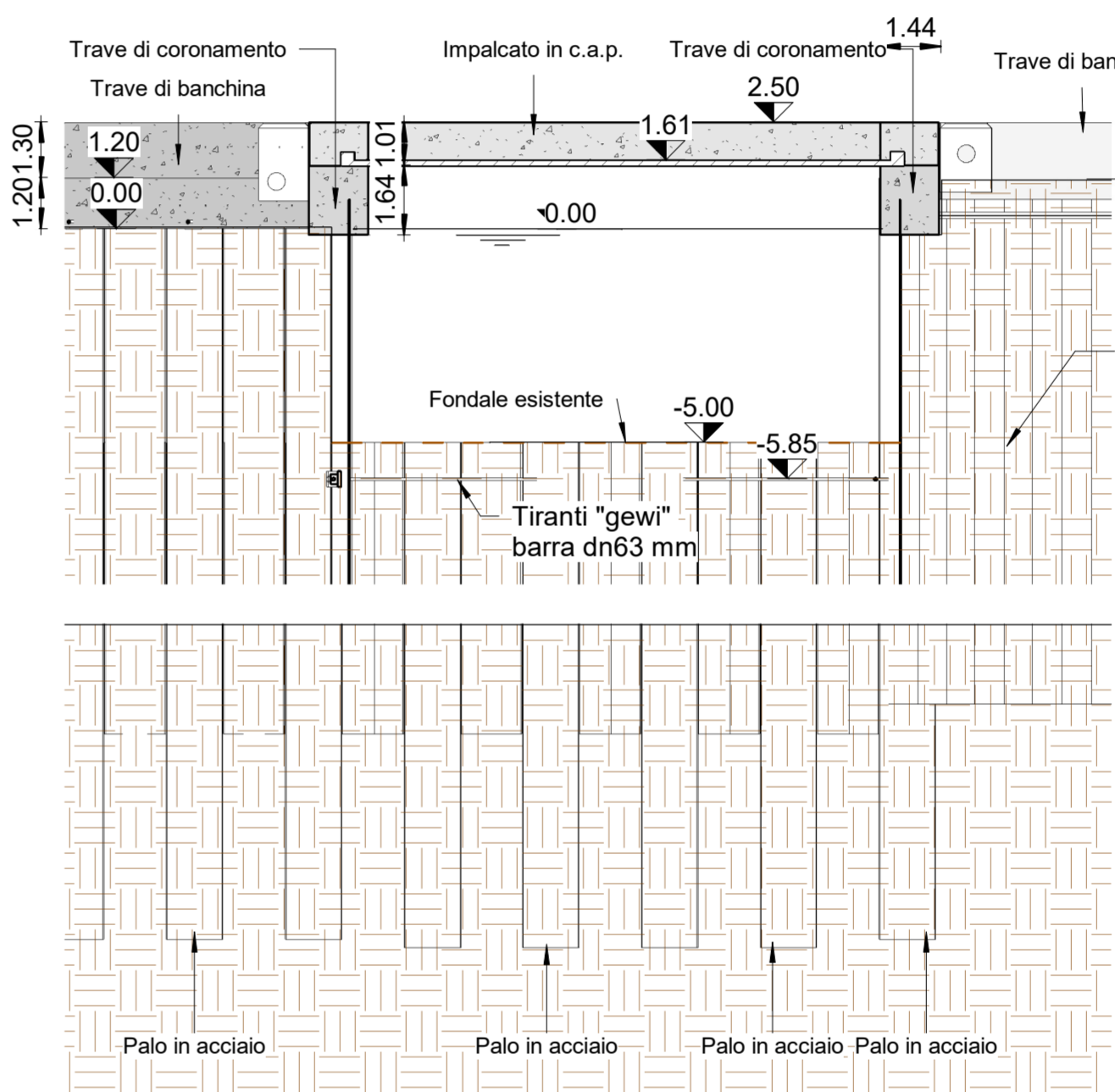
**3 - Sezione Trasversale fosso Melara - interferenza**

Scala 1:100



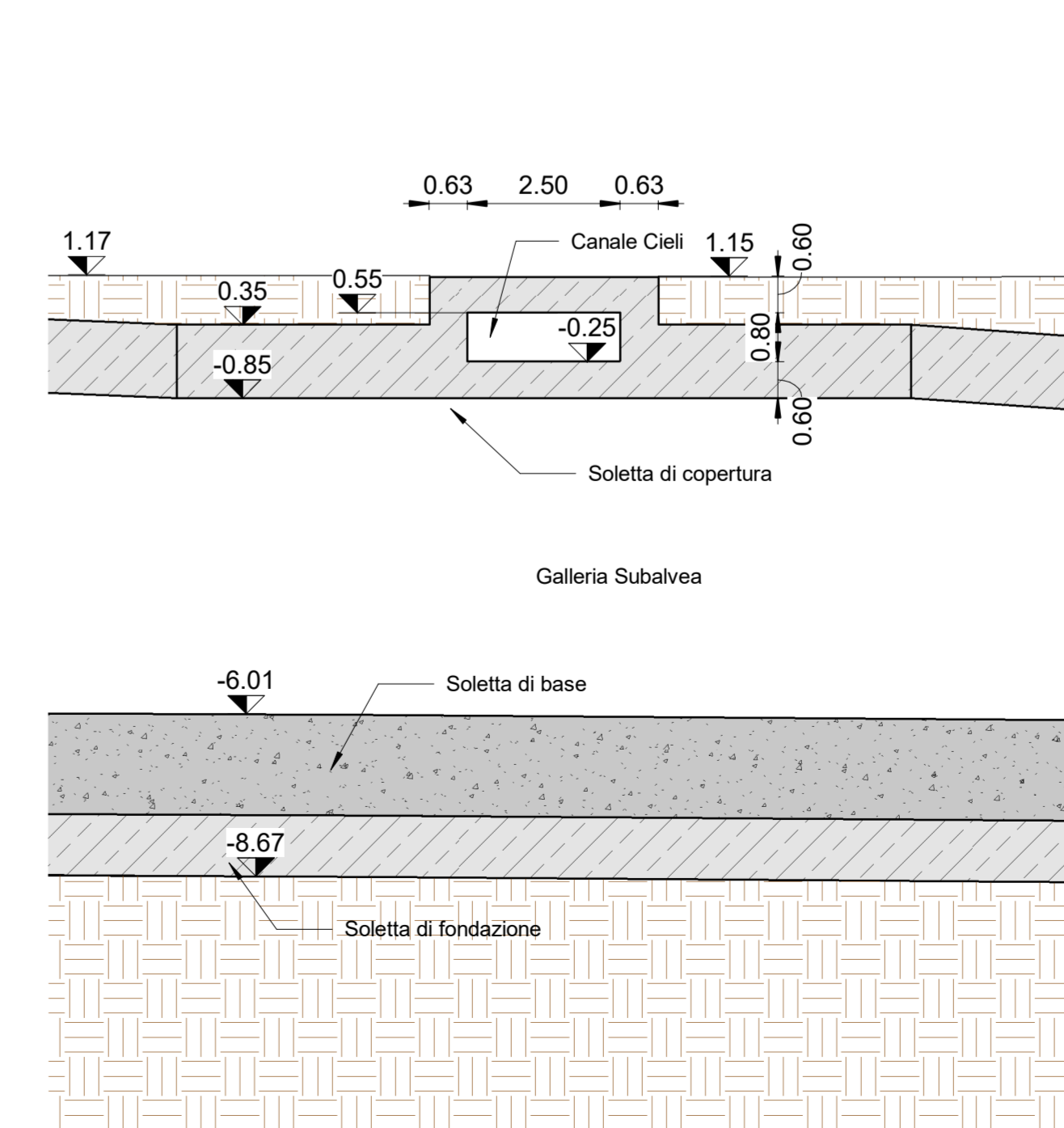
**7 - Sezione Trasversale torrente Vecchia Dorgia - interferenza**

Scala 1:150



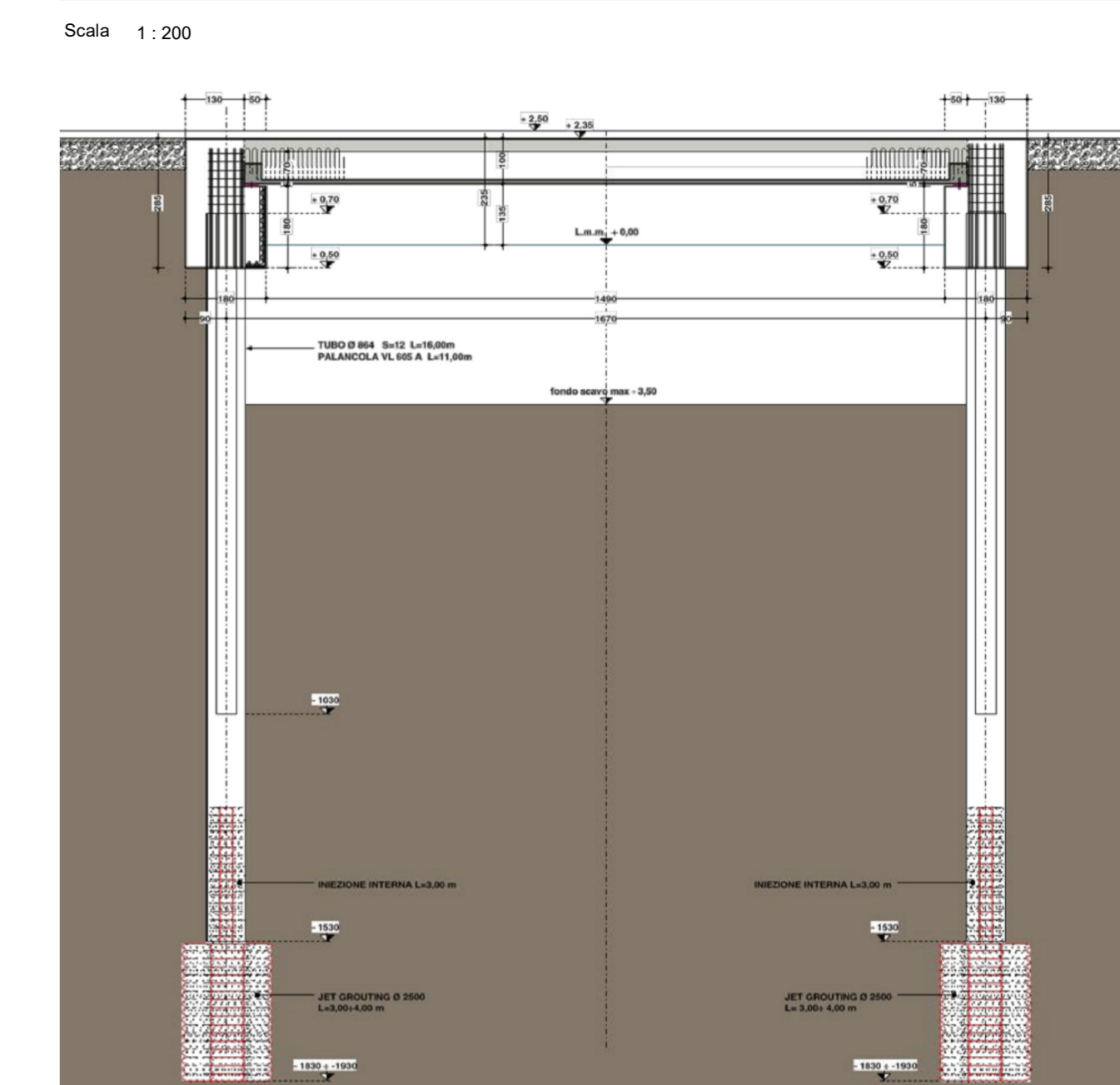
**Sezione 12 - Sezione sul canale Cieli - interferenza**

Scala 1:100



**4 - Sezione tipo tombamento canale Fossamastra - interferenza**

Scala 1:200



**LA SPEZIA CONTAINER TERMINAL**

PORTO DI LA SPEZIA  
AMPLIAMENTO TERMINAL RAVANO

**PROGETTO ESECUTIVO**

TITOLO ELABORATO  
**Planimetria con l'indicazione delle interferenze**

CODICE ELABORATO  
21 08 PE TA17 0

SCALA  
Come indicato

Rev.	Data	Causale
0	05/05/2023	Emissione finale per verificatore

IL COMMITTENTE  
**LSCT**  
LSCT S.p.a.  
Viale San Bartolomeo, 20  
19126 - La Spezia (SP)  
C.F. 0007280115 - P.IVA 0085920114

IL PROGETTISTA  
**Modimex**  
Modimex Project S.r.l.  
Via Salaria, 52  
00198 - Roma (RM)  
C.F. - P.IVA 0910151099

Geotechnical Services S.p.A.  
GSE - Geotechnical Engineering Service S.r.l.  
Via Sandro Pertini, 7/A - 00187 Roma (RM)  
C.F. - P.IVA 0828494209

IS&S  
Geotecnia - Studio Tecnico Associato  
Via Roma - Partini, 55 - 42019 Tolentino (MC)  
C.F. - P.IVA 000700402

DIMENSIONI FOGLIO  
**A1**

Disegnato: **Corinaldesi**    Controllato: **Sanzone**    Approvato: **Tartaglini**

Note: