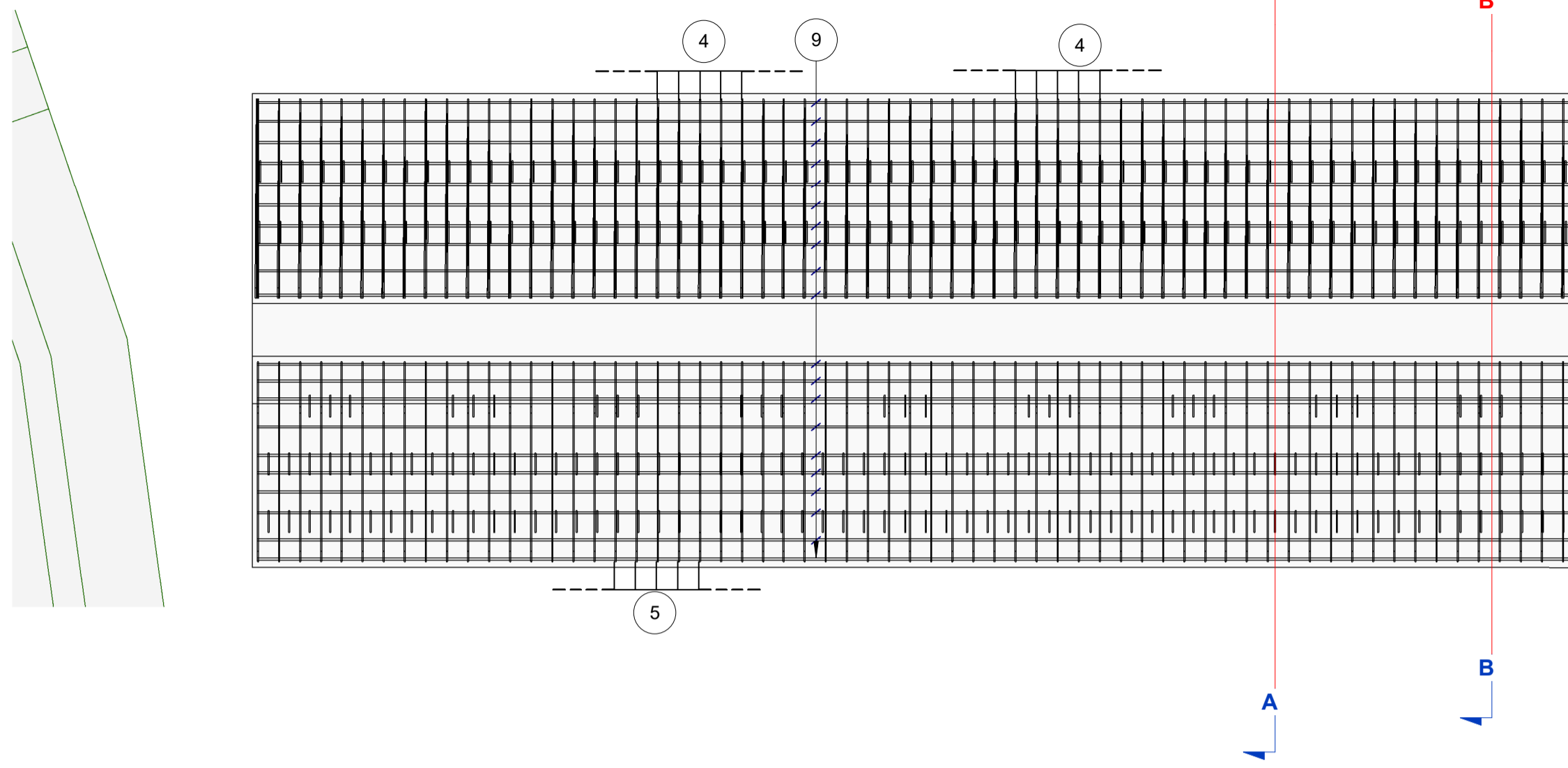


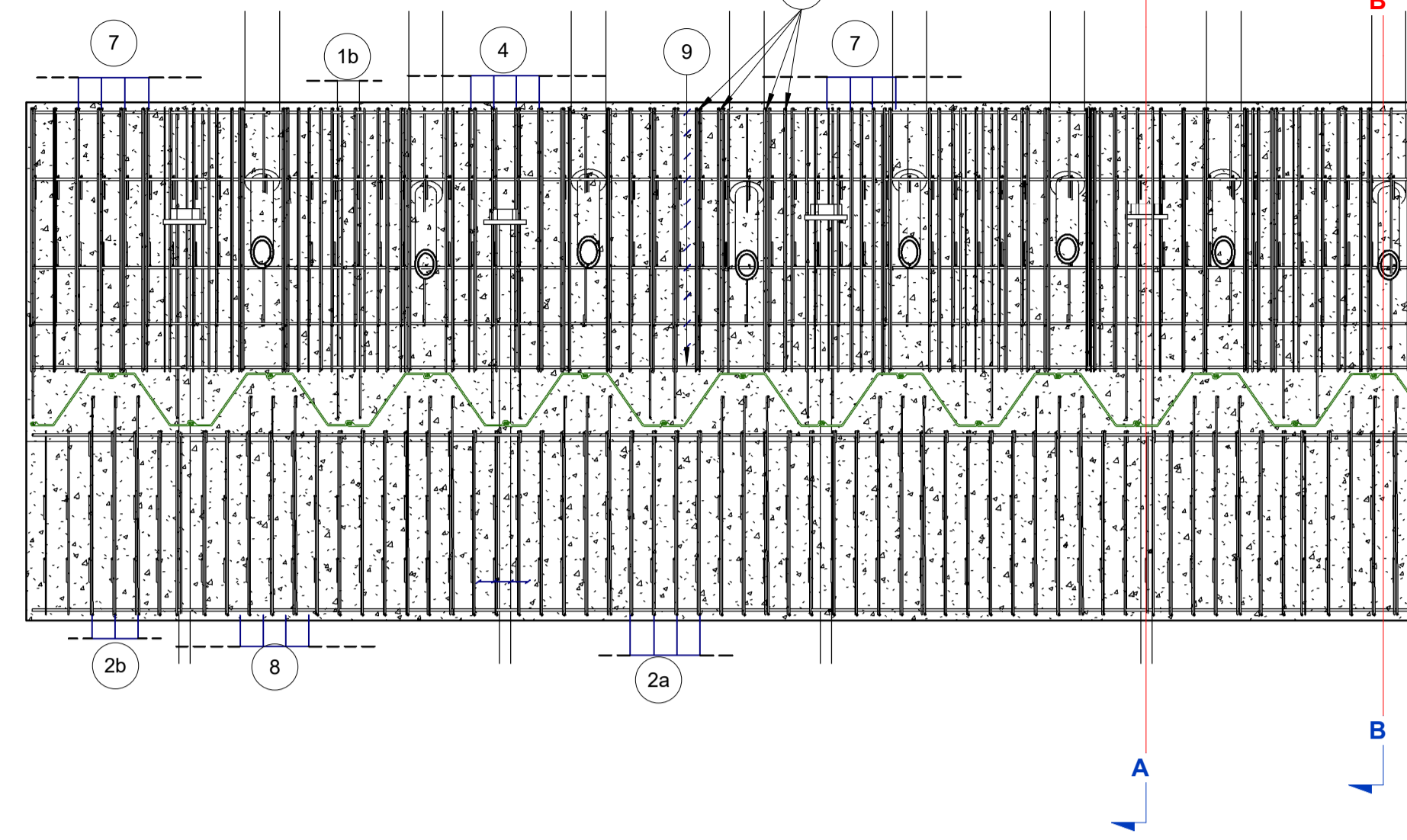
Sezione a quota +2.50 s.l.m.m.

Scala 1:50



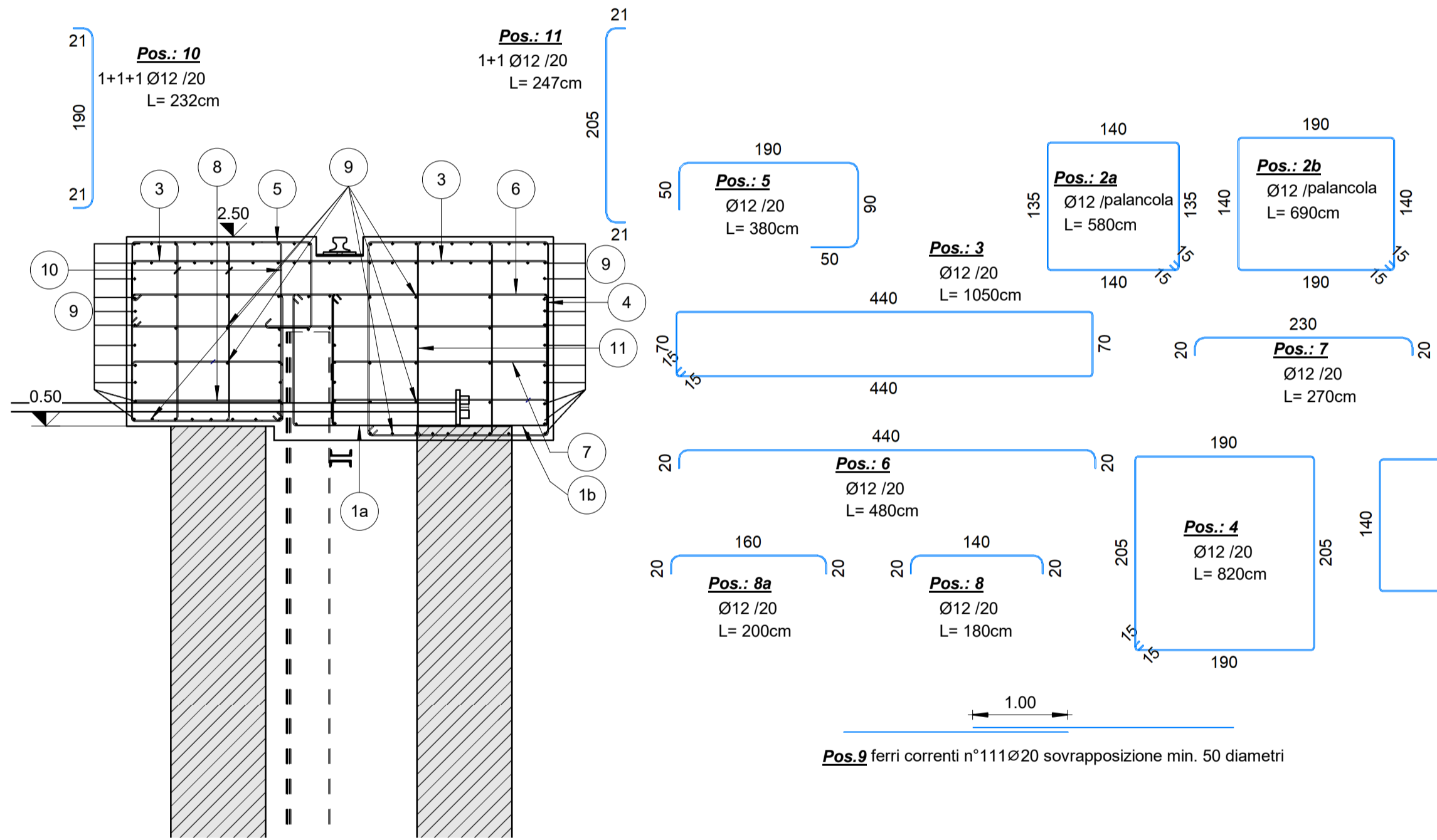
Sezione a quota 0.80 s.l.m.m.

Scala 1:50



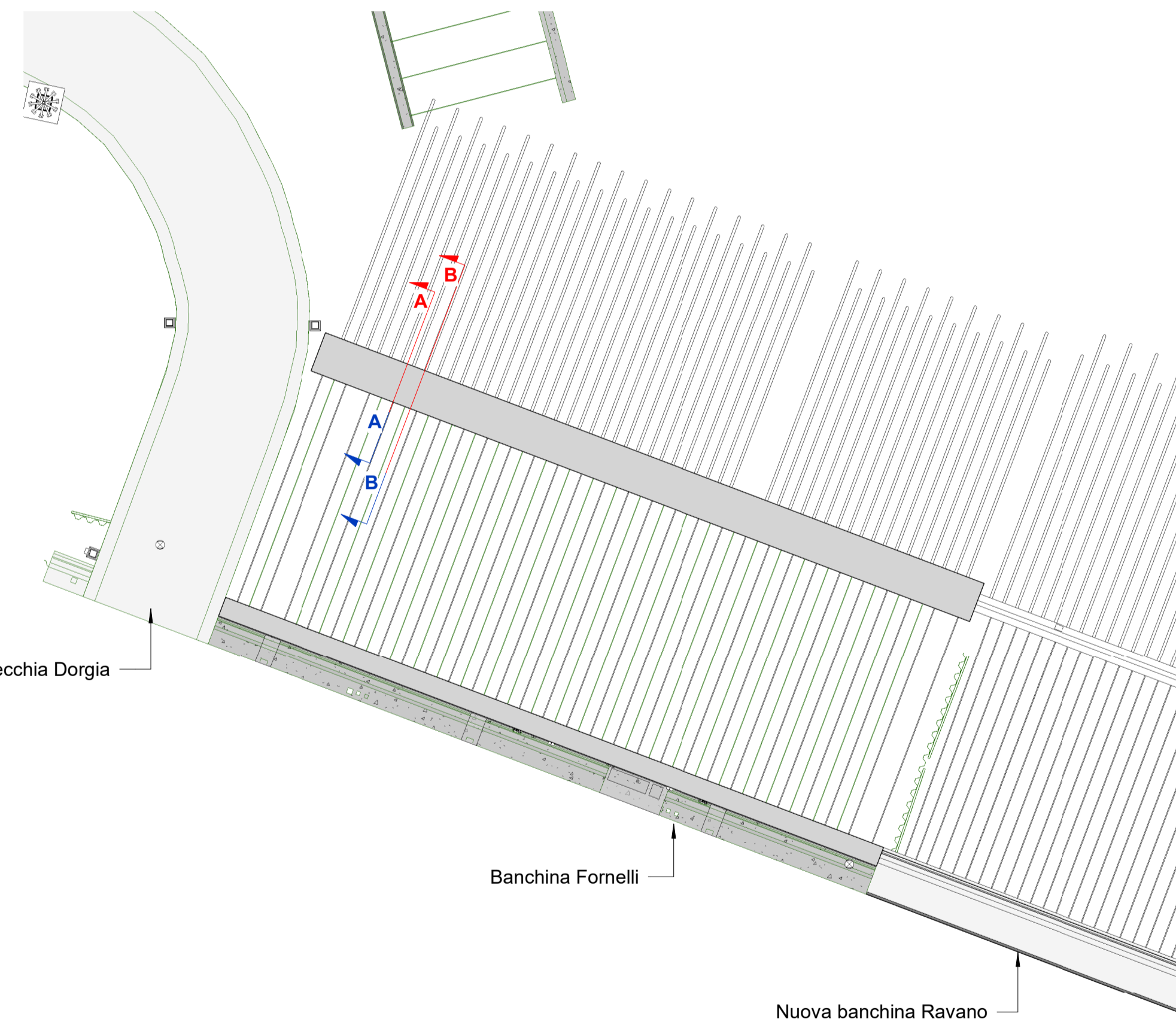
Sezione A-A

Scala 1:50



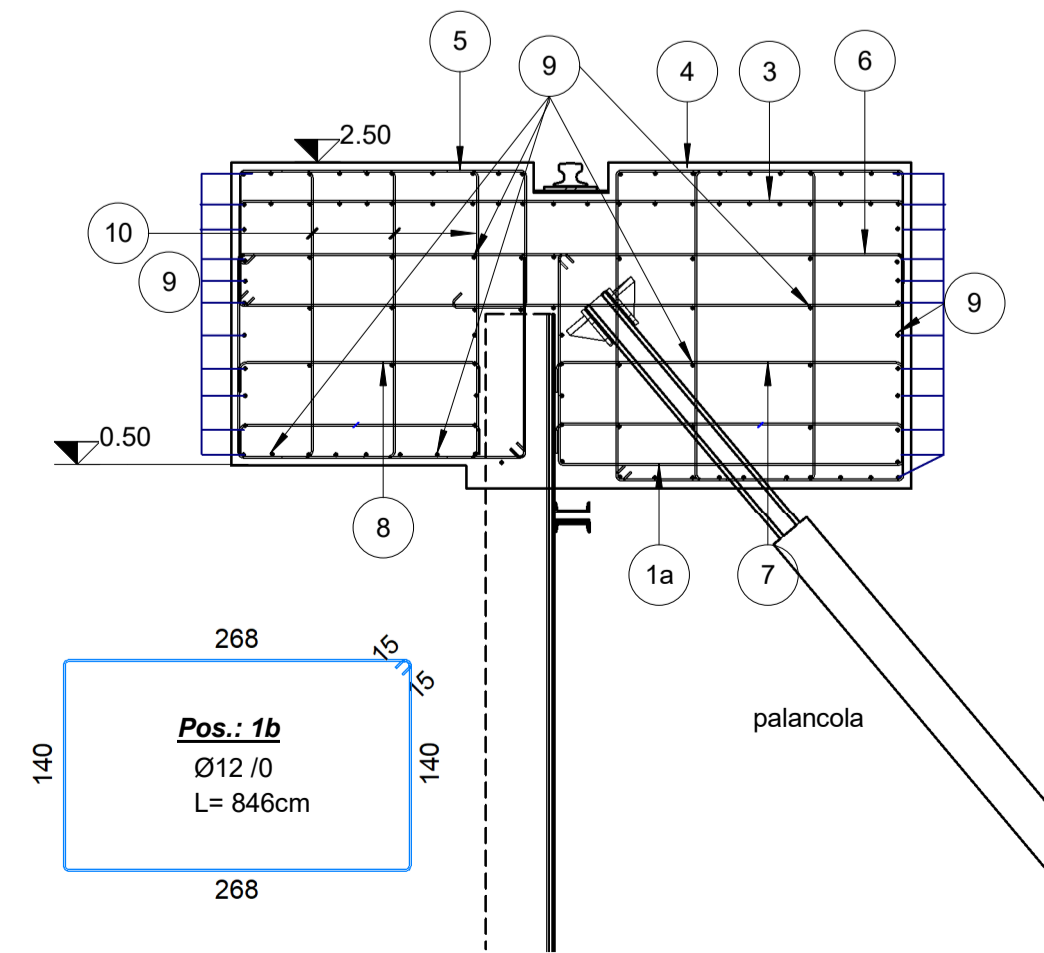
Pianta chiave a livello palancolato banchina Fornelli - lato terra - armature

Scala 1:500



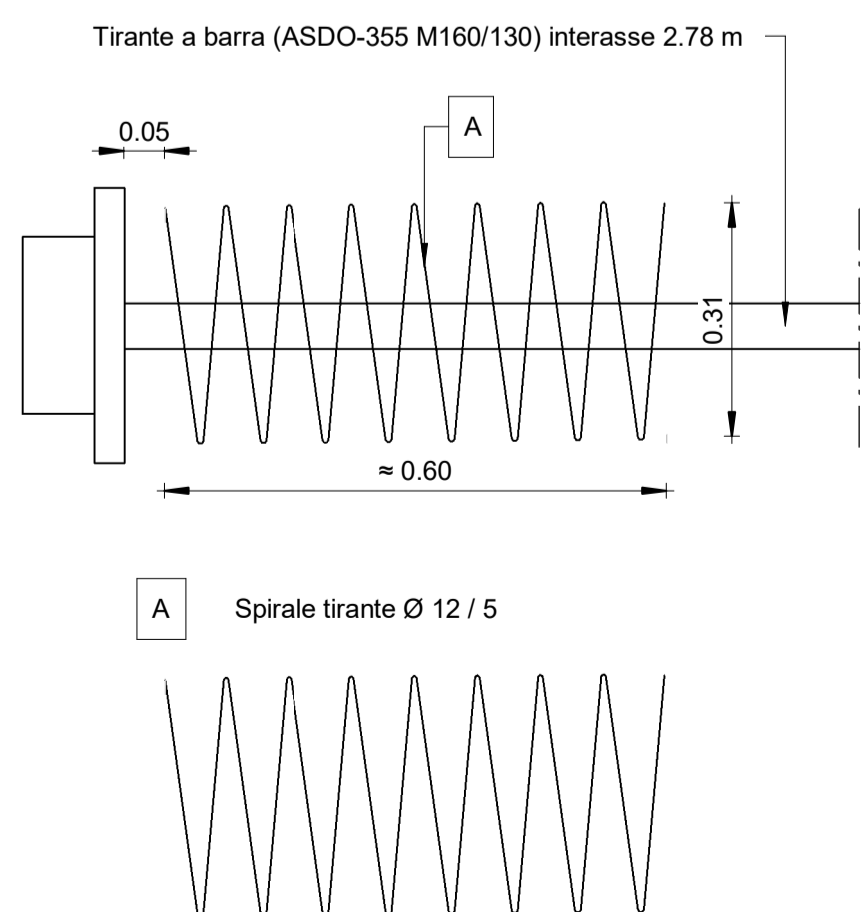
Sezione B-B

Scala 1:50



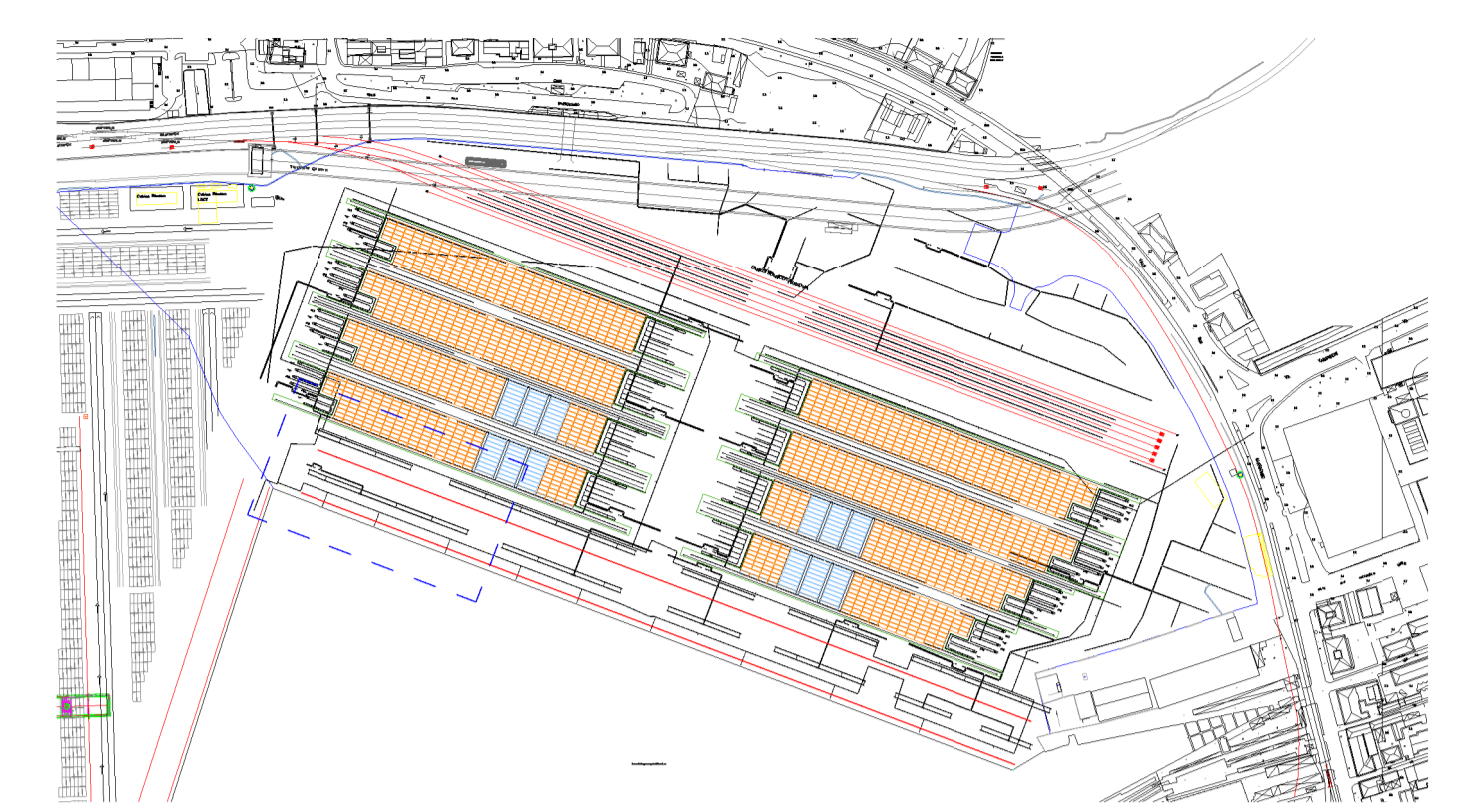
Armatura frettaggio palo

Scala 1:10



0-Pianta chiave - Banchina Fornelli trave lato terra - armature

Scala 1:5000

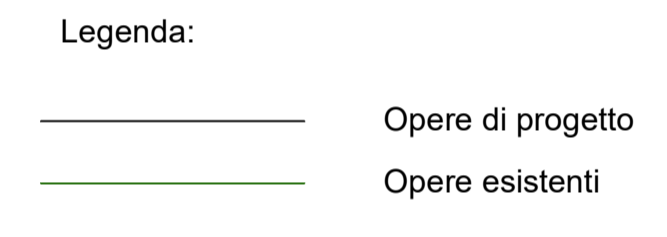


PRESCRIZIONI PER I MATERIALI

CALCESTRUZZO:
 Classe resistenza: C 35/45 N/mm²
 Max. rapp. A/C: 0.40
 Contenuto min cls: 370 kg/m³
 Classe di esposizione: XS3 - S4
 Diametro max inerti: 32 mm

ACCIAIO PER CLS:
 B450C controllato in stabilimento

ACCIAIO per armatura pali e micropali:
 S355 J0
 Copriferro minimo: 50 mm
 Sovrapposizione minima 50 diametri



LSCT LA SPEZIA CONTAINER TERMINAL



PORTO DI LA SPEZIA
 AMPLIAMENTO TERMINAL RAVANO

PROGETTO ESECUTIVO

TITOLO ELABORATO
Banchina Fornelli - trave lato terra - conci - armatura

CODICE ELABORATO
 21 08 PE TB10 0

SCALA
 Come indicato

Rev.	Data	Causale
0	05/05/2023	Emissione finale per verificatore

IL COMMITTENTE

 LSCT S.p.a.
 Viale San Bartolomeo, 20
 19128 - La Spezia (SP)
 C.R.0007290115 - P.IVA 00659620114

IL PROGETTISTA

 M Project S.r.l.
 Modimar - Project S.r.l.
 Via Annara, 72
 00199 - Roma (RM)
 C.F. - P.IVA 02529494209

 Geotechnical Engineering Services S.r.l.
 GES - Geotechnical Engineering Services S.r.l.
 Via Sandro Pertini, 7/A - 60131 Ascona (AN)
 C.F. - P.IVA 02529494209

 Geotek - Studio Tecnico Associato
 Via Sandro Pertini, 55 - 60029 Tolentino (MC)
 C.F. - P.IVA 0081700432

DIMENSIONI FOGLIO
 A1

Disegnato: Corinaldesi
 Controllato: Sanzone
 Approvato: Tartagliani

Note: