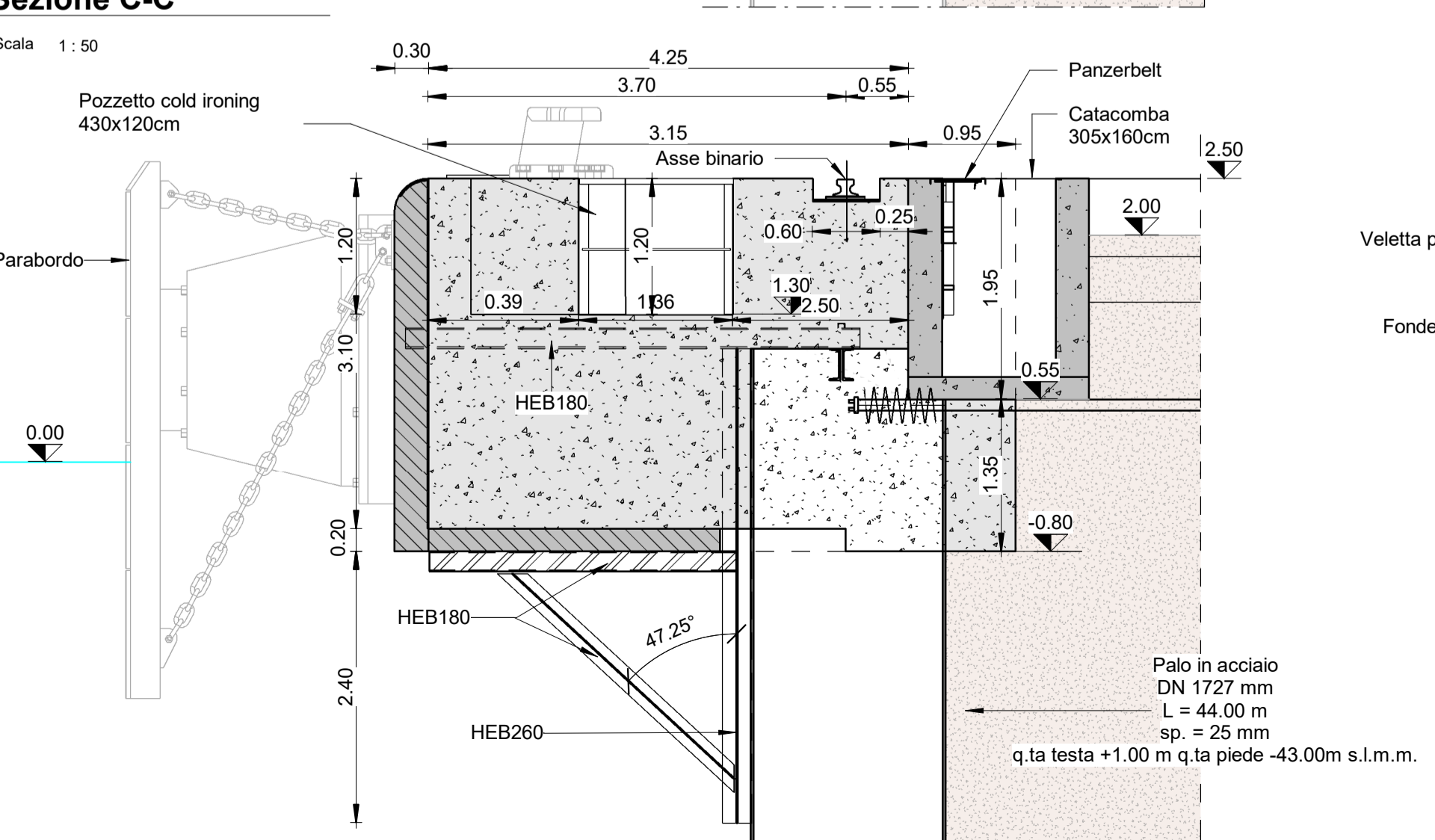
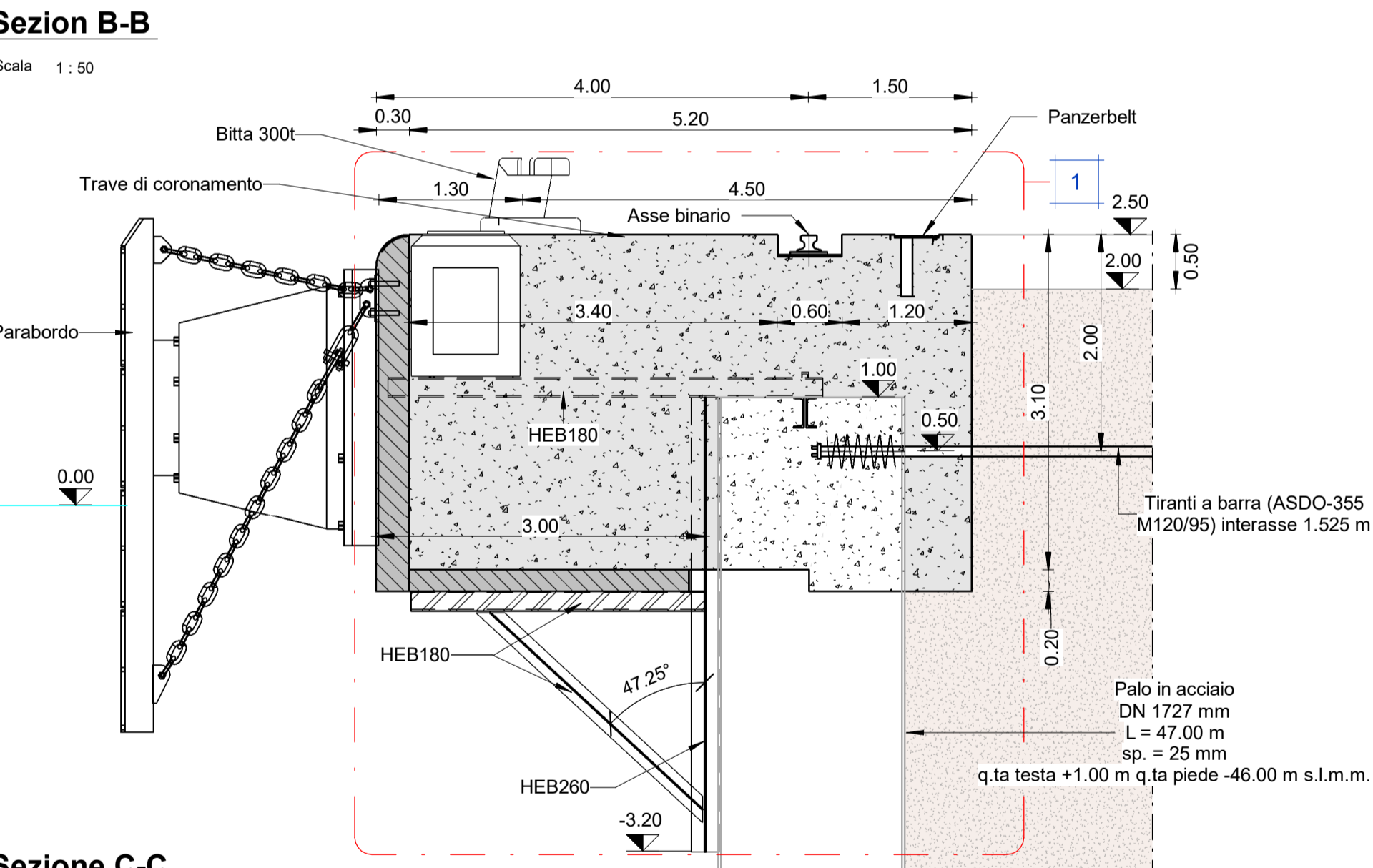
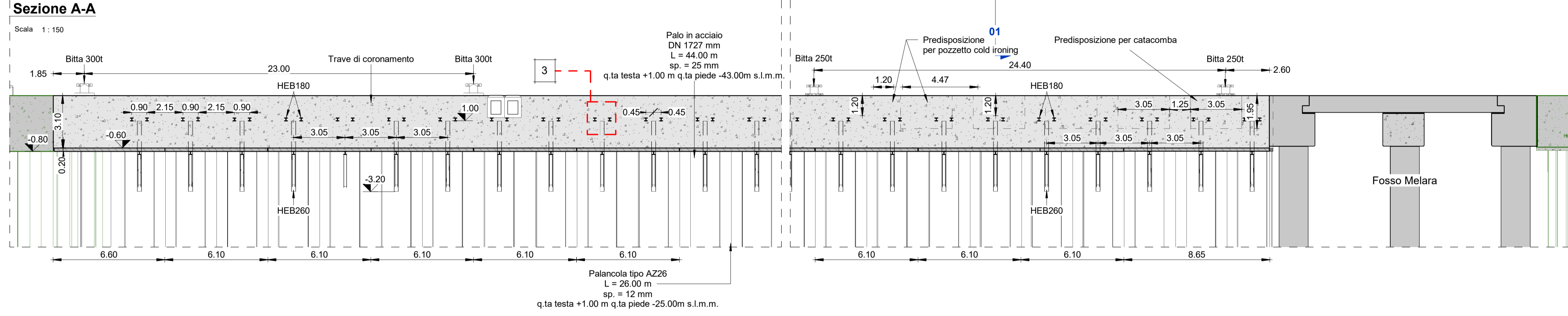
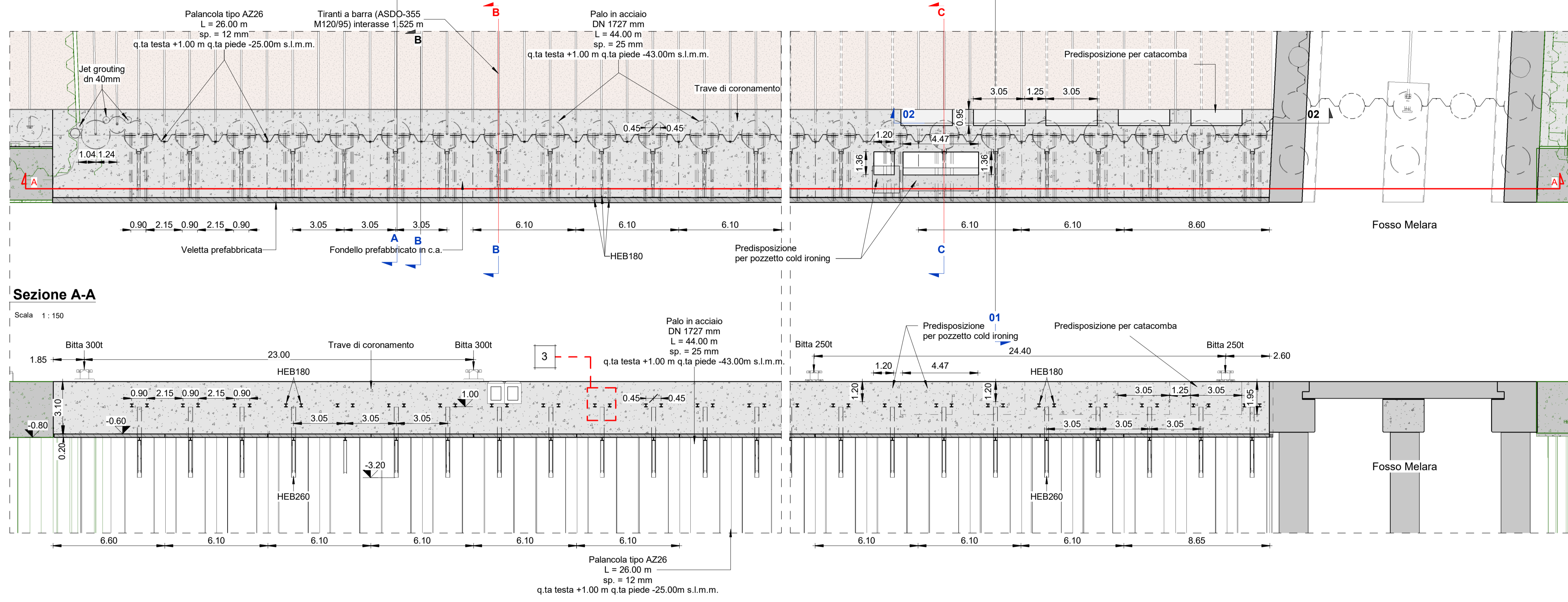
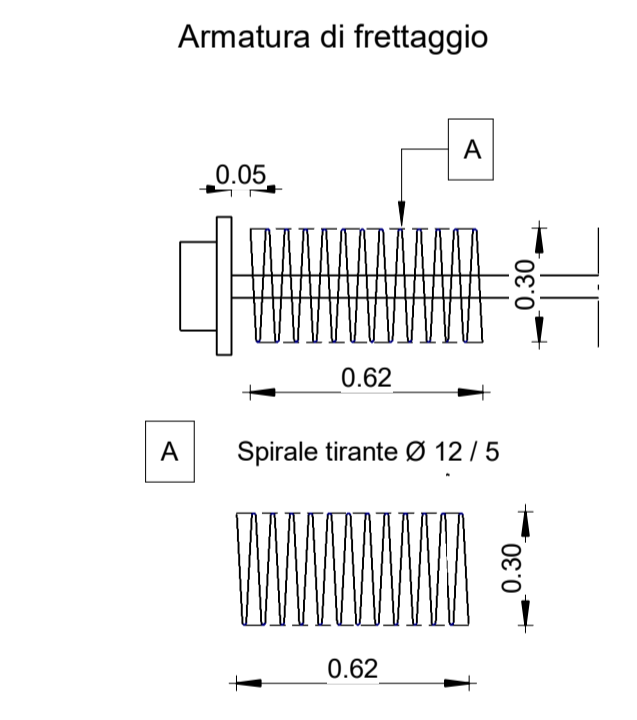
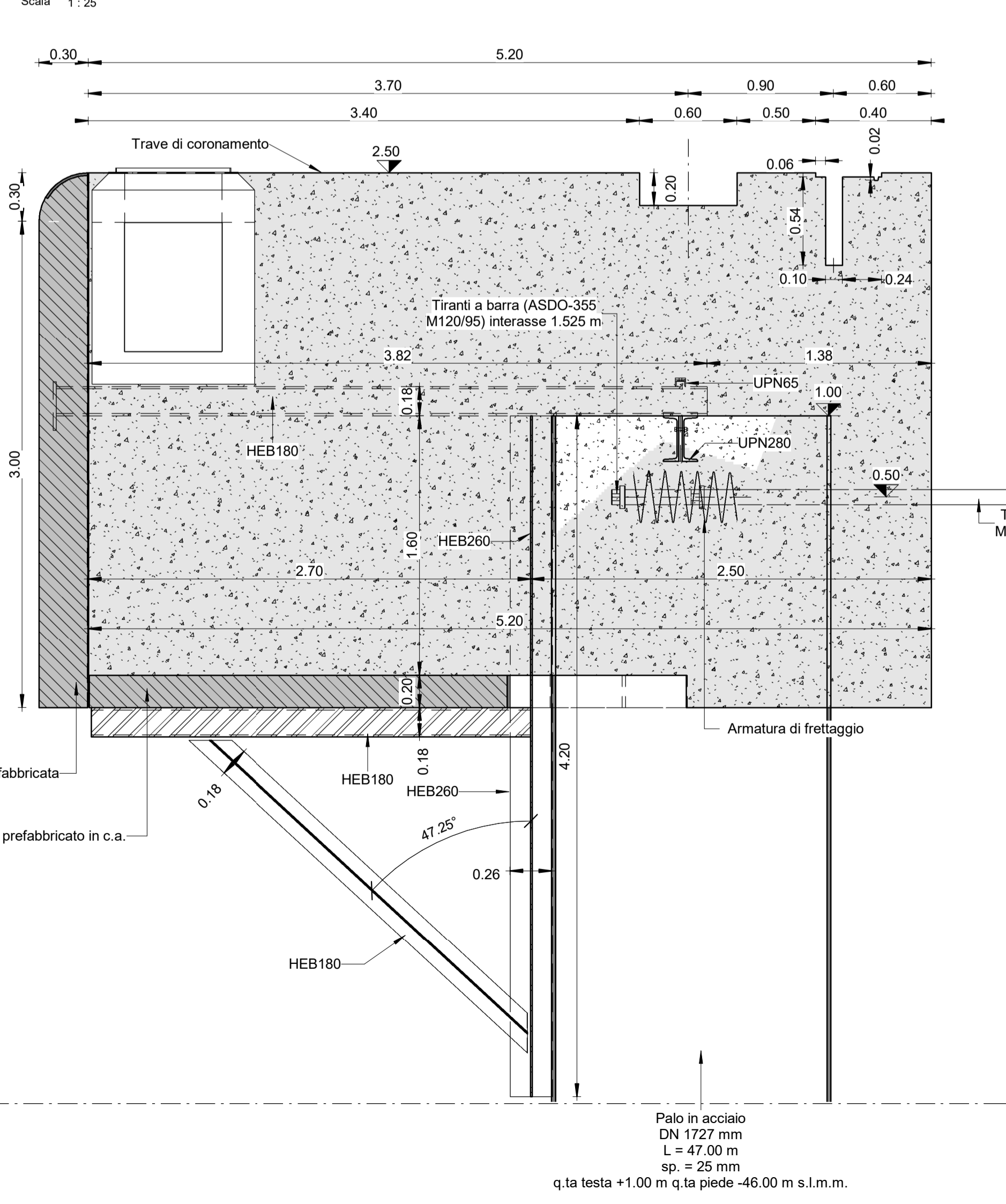


Stralcio planimetrico Nuova Banchina Ravano - Carpenteria trave lato mare - Quota +1.20
 I.m.m.
 Scala 1:150



Carpenteria trave lato mare - Dettaglio 1
 Scala 1:25



PRESCRIZIONI PER I MATERIALI

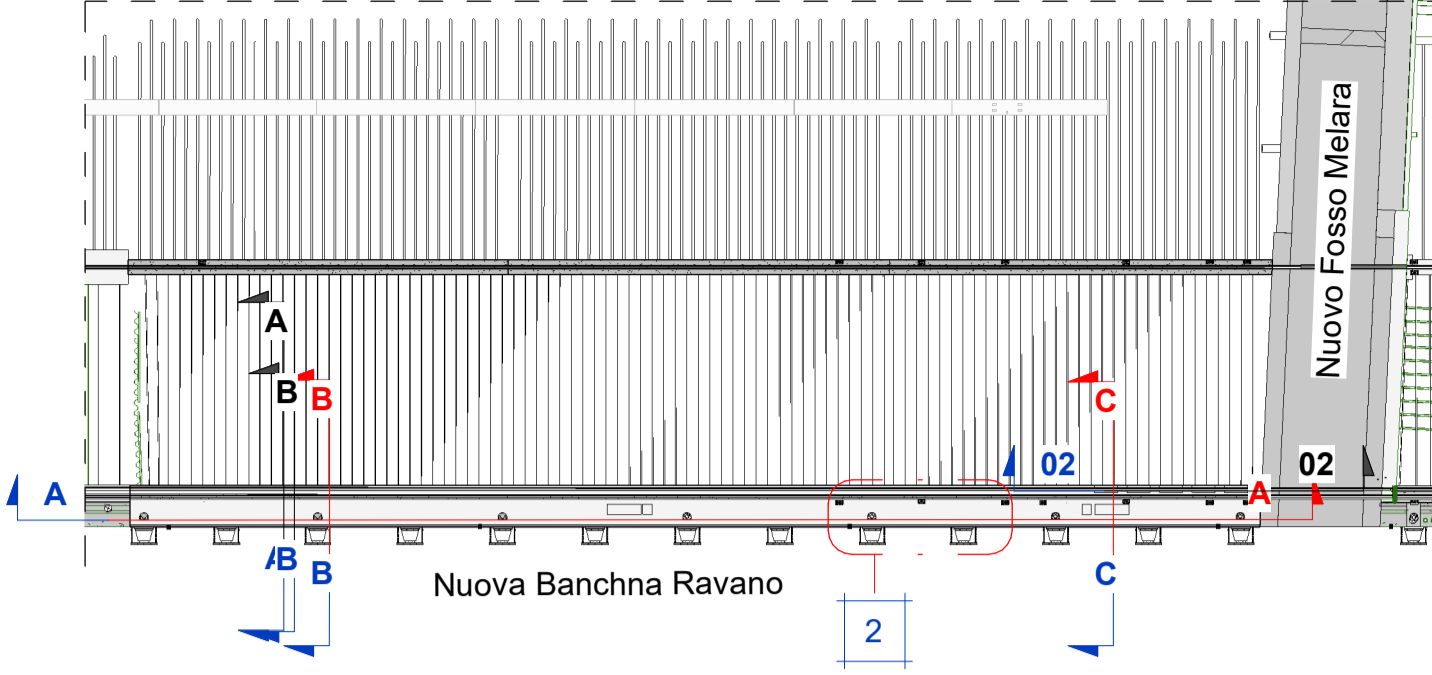
CALCESTRUZZO:
 Classe resistenza: C 35/45 N/mm²
 Max. rapp. A/C: 0,40
 Contenuto min cls: 370 kg/m³
 Classe di esposizione: XS3 - S4
 Diametro max inerti: 32 mm

ACCIAIO PER CLS:
 B450C controllato in stabilimento
ACCIAIO per armatura pali e micropali:
 S355 J0
 Copriferro minimo: 50 mm
 Sovrapposizione minima: 50 diametri
 Armature zincate a caldo

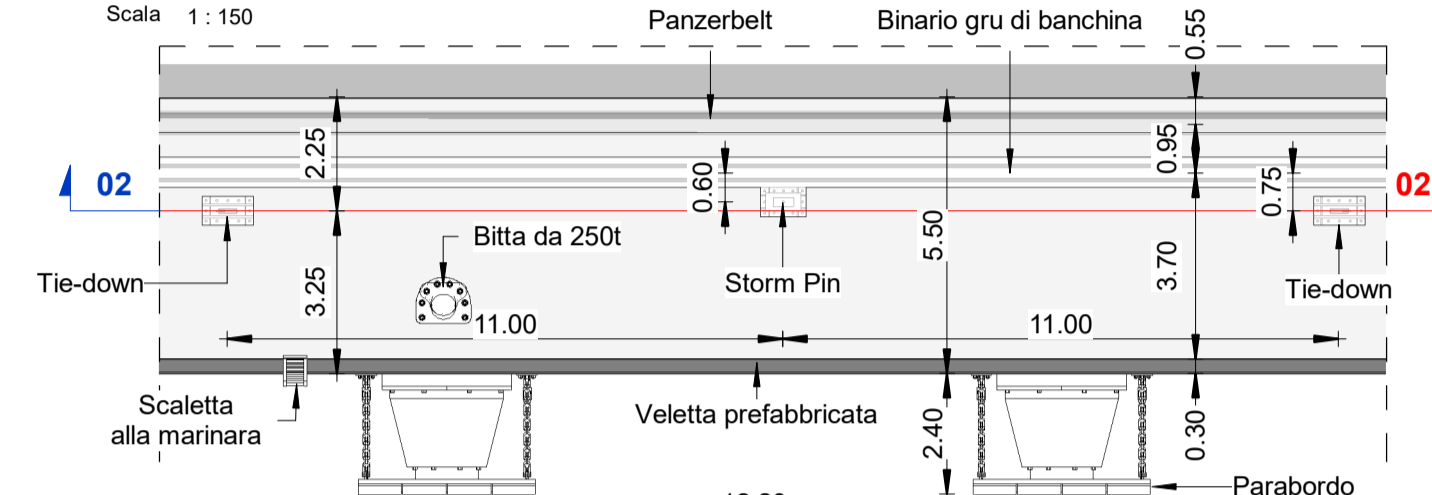
LEGENDA

— Stato di progetto
 — Stato di fatto

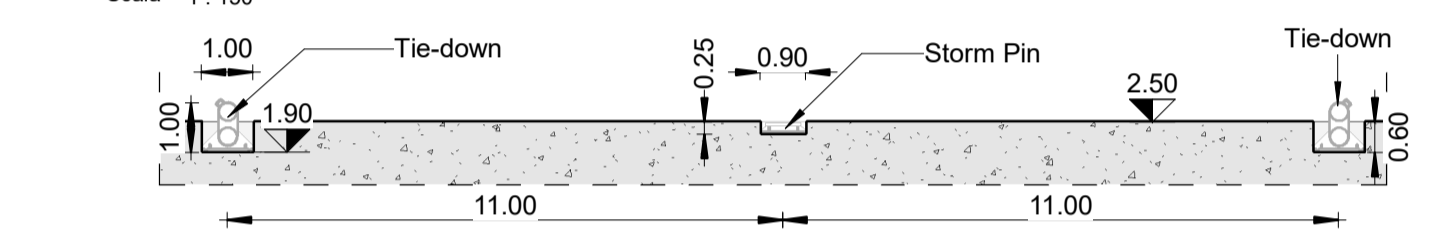
Pianta chiave
 Scala 1:1000



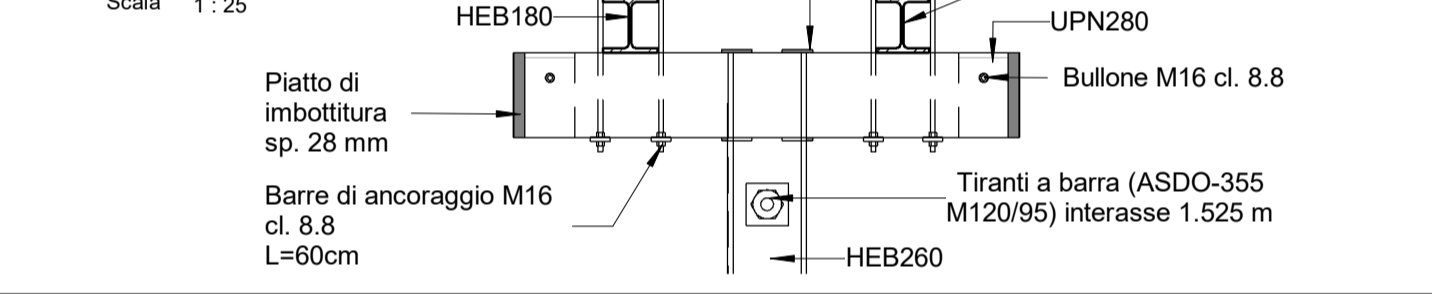
Dettaglio 2 - Quota piano campagna
 Scala 1:150



Sezione 02
 Scala 1:150



Dettaglio 3
 Scala 1:25



LA SPEZIA CONTAINER TERMINAL
 Autorità di Sistema Portuale del Mar Ligure Orientale
 Porto di La Spezia - Nuovo Fosso Melara

**PORTO DI LA SPEZIA
 AMPLIAMENTO TERMINAL RAVANO**

PROGETTO ESECUTIVO

TITOLO ELABORATO: Nuova Banchina Ravano - trave lato mare - carpenterie - Stato di progetto

CODICE ELABORATO: 21 08 PE TC05 0
 SCALA: Come indicato

Rev.	Data	Causale
0	05/05/2023	Emissione finale per verificatore

IL COMMITTENTE
 LSCT S.p.a.
 Viale San Bartolomeo, 20
 19126 - La Spezia (SP)
 C.F. 0007280115 - P.IVA 00659620114

IL PROGETTISTA
 Modimar Project S.r.l.
 Modimar Project S.r.l.
 Via Annara, 72
 00199 - Roma (RM)
 C.F. - P.IVA 1605151009

Geotechnical Engineering Services S.r.l.
 GRS - Geotechnical Engineering Service S.r.l.
 Via Sandro Pertini, 7/A - 60131 Ascona (AN)
 C.F. - P.IVA 0252849420

LSCT PROJECTING
 GeoEquip - Studio Tecnico Associato
 Via Sandro Pertini, 55 - 60029 Tolentino (MC)
 C.F. - P.IVA 0081700432

DIMENSIONI FOGLIO: A1
 Disegnato: Corinaldesi
 Controllato: Sanzone
 Validato: Tartagliani

Note: