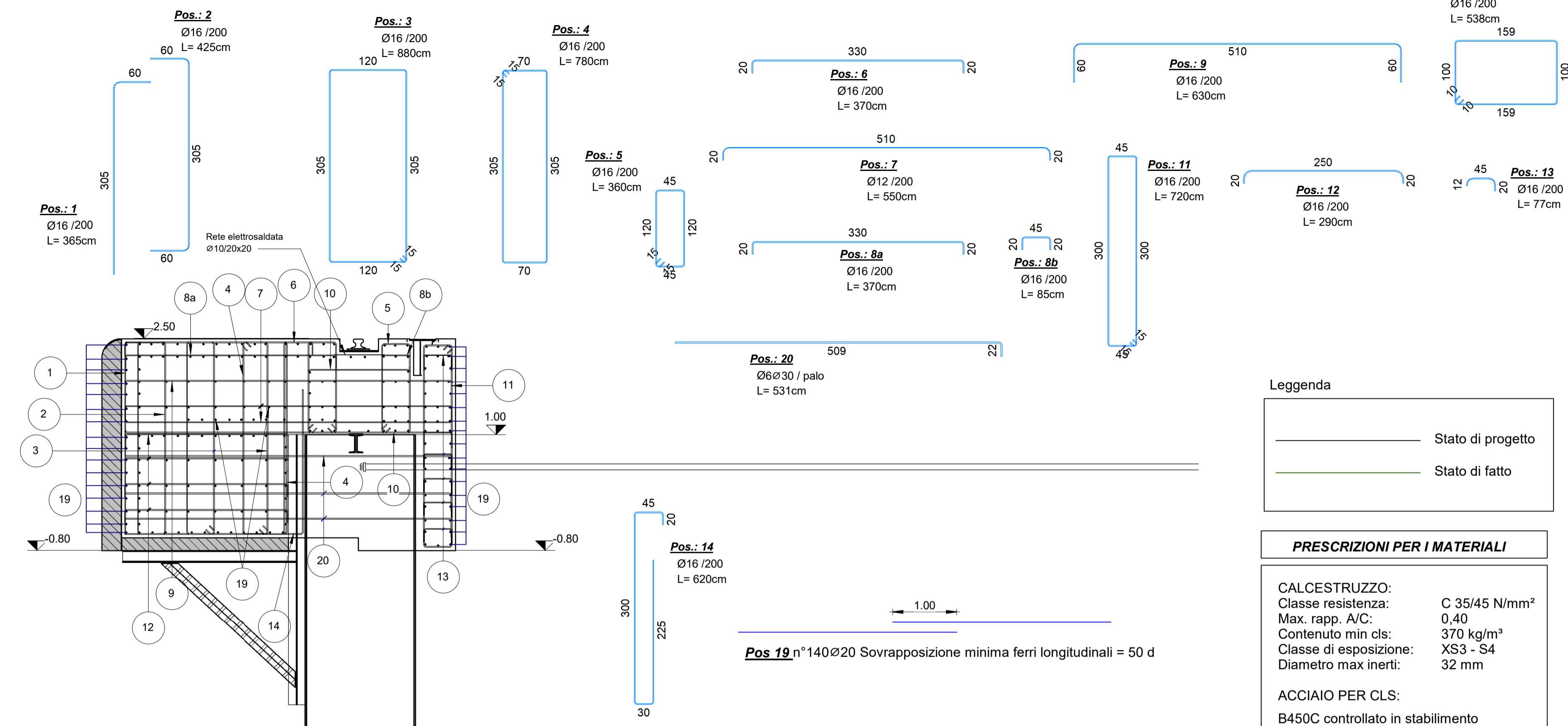
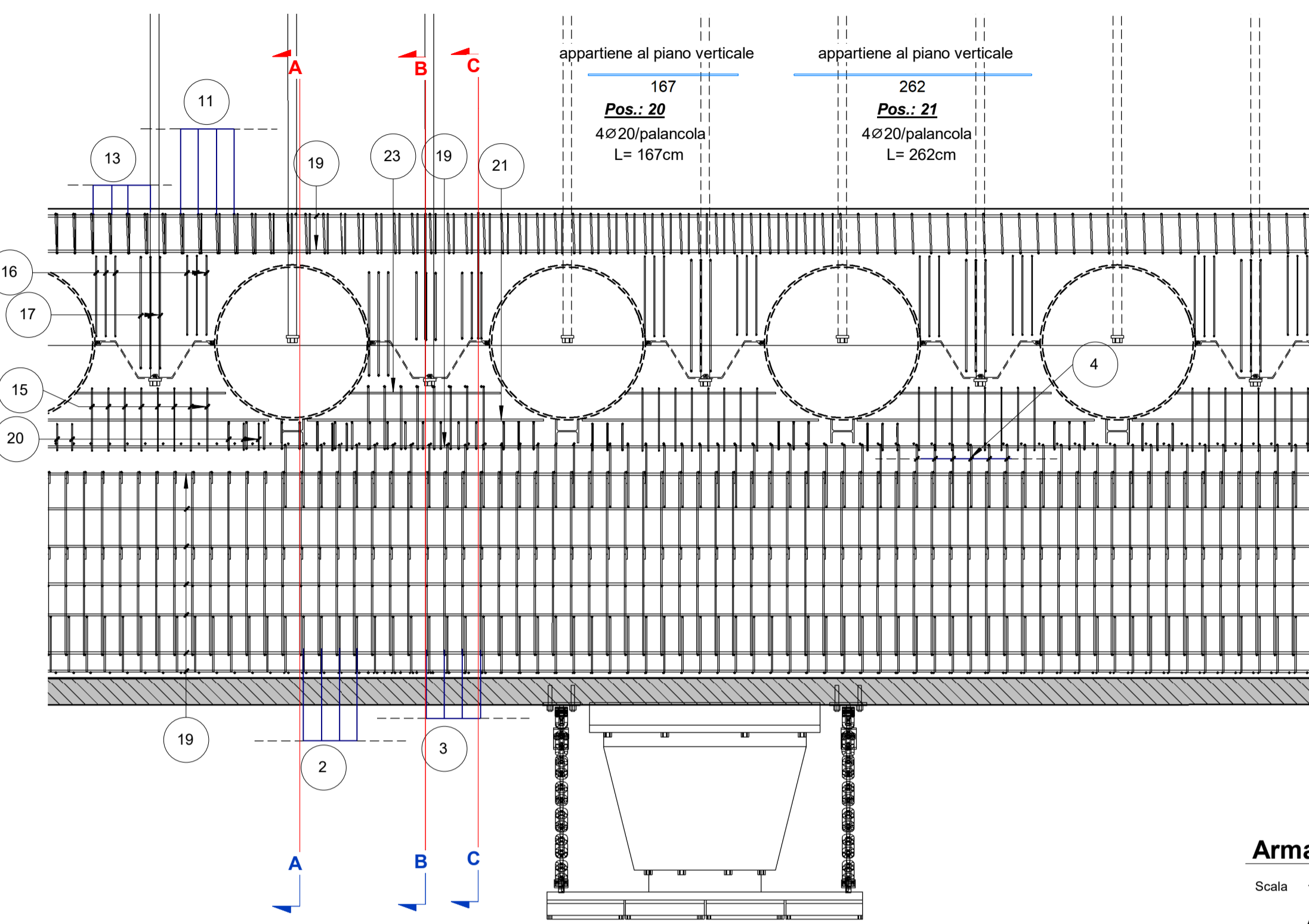


Sezione a quota +1.00 m s.l.m.m.

Scala 1:50

Sezione A-A

Scala 1:50



Leggenda

	Stato di progetto
	Stato di fatto

PRESCRIZIONI PER I MATERIALI

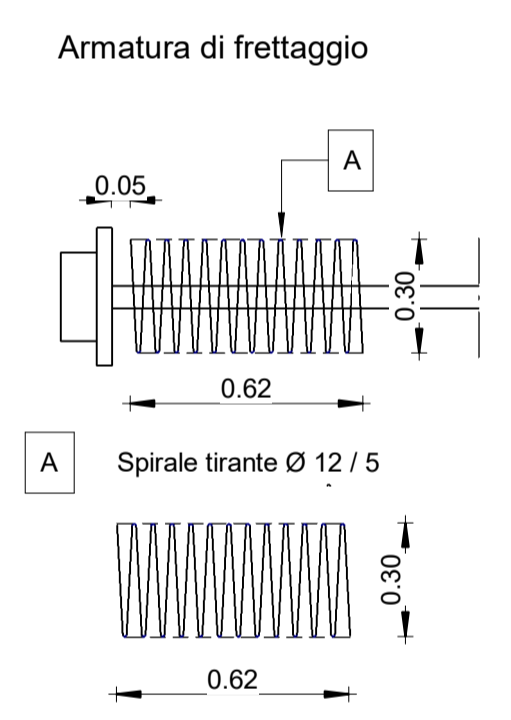
CALCESTRUZZO:
 Classe resistenza: C 35/45 N/mm²
 Max. rapp. A/C: 0,40
 Contenuto min cls: 370 kg/m³
 Classe di esposizione: XS3 - S4
 Diametro max inerti: 32 mm

ACCIAIO PER CLS:
 B450C controllato in stabilimento
ACCIAIO per armatura pali e micropali:
 S355 J0
 Copriferro minimo: 50 mm
 Sovrapposizione minima: 50 diametri
 Armature zincate a caldo

Pos 19 n°14Ø20 Sovrapposizione minima ferri longitudinali = 50 d

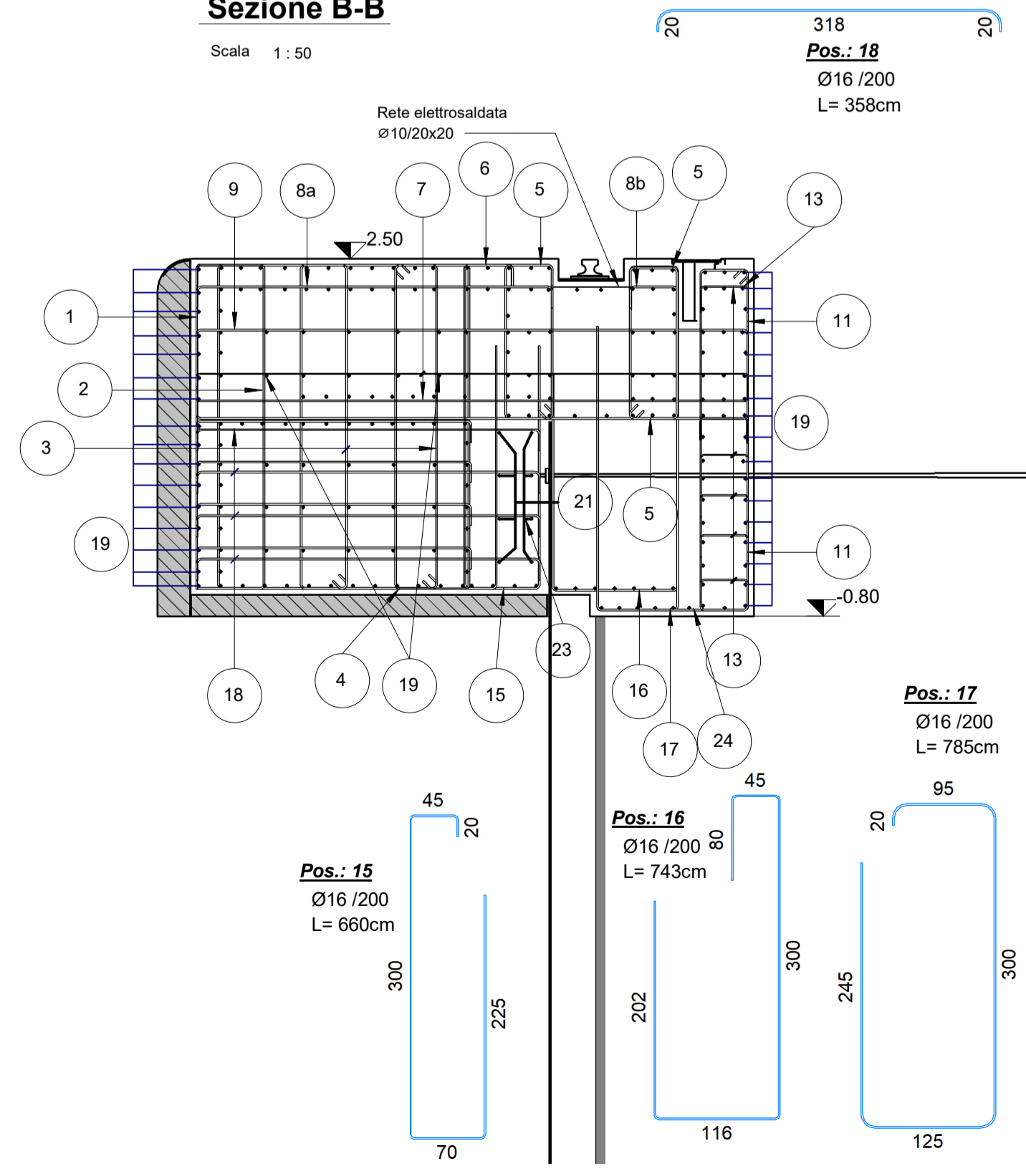
Armatura frettaggio tirante

Scala 1:20



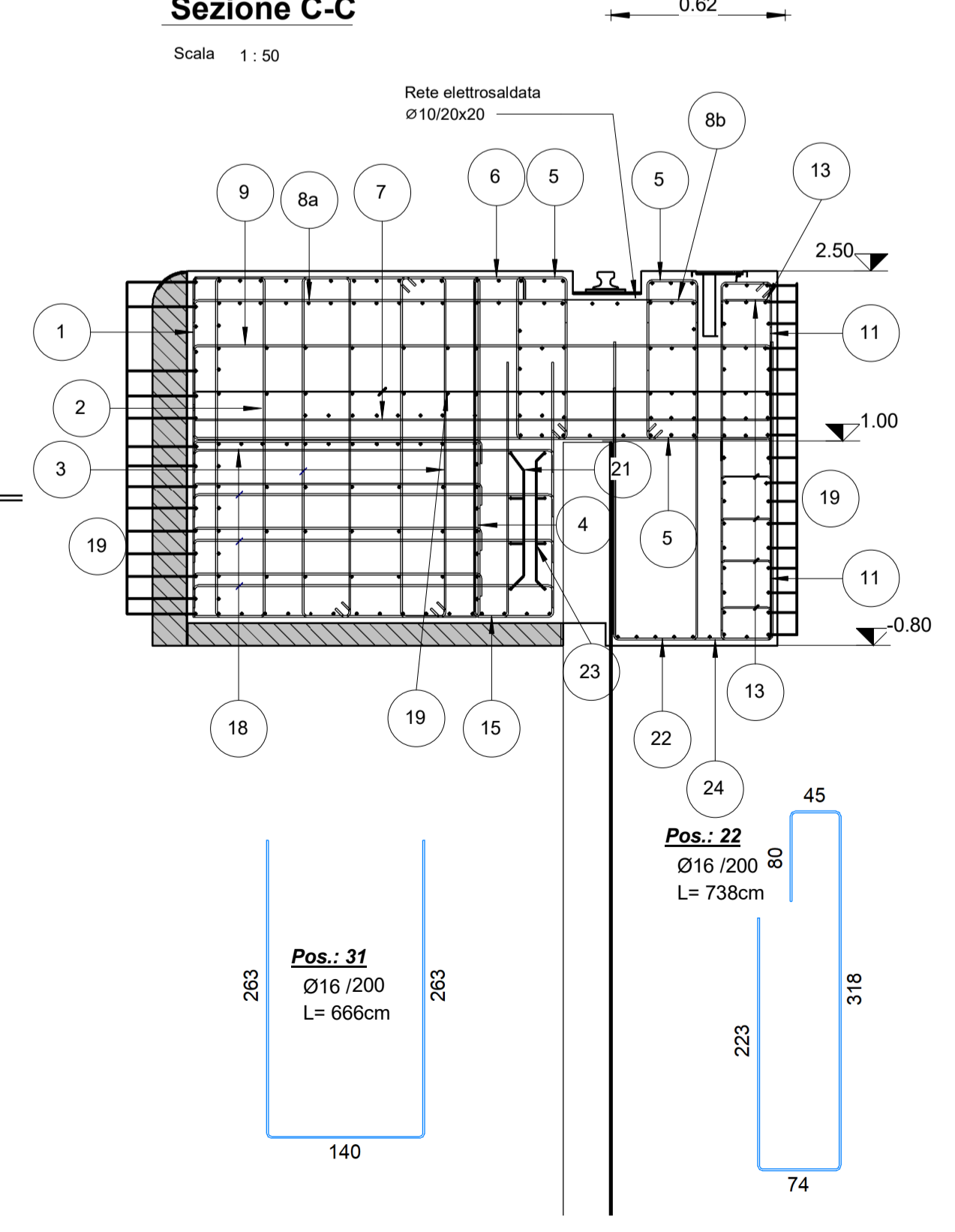
Sezione B-B

Scala 1:50



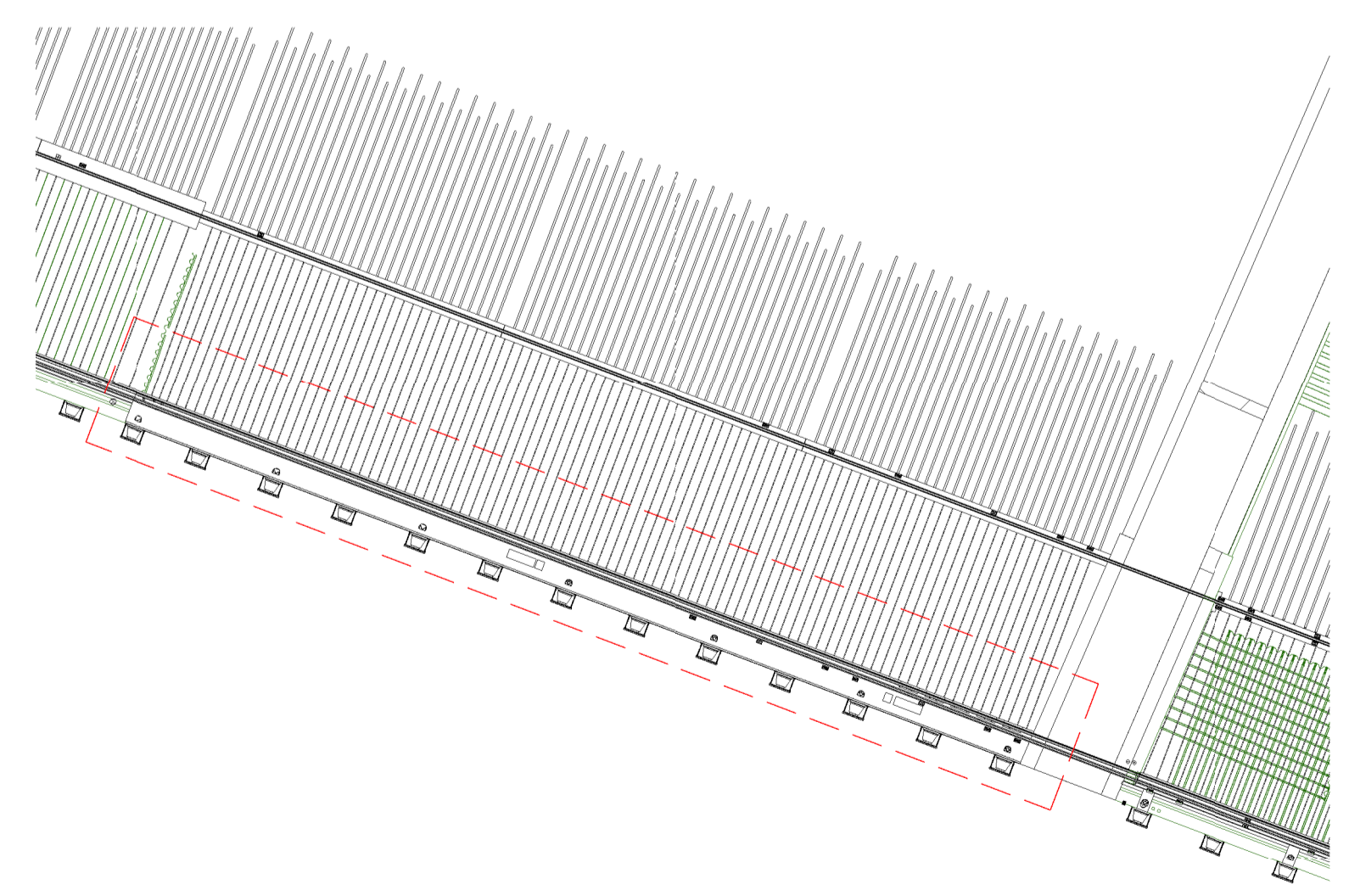
Sezione C-C

Scala 1:50



Pianta chiave

Scala 1:1000



PROGETTO ESECUTIVO

TITOLO ELABORATO
Nuova Banchina Ravano - trave lato mare - armatura - Stato di fatto

CODICE ELABORATO	SCALA
21 08 PE TC06 0	Come indicato

Rev.	Data	Causale
0	05/05/2023	Emissione finale per verificatore

IL COMMITTENTE LSCT S.p.a. Viale San Bartolomeo, 20 19128 - La Spezia (SP) C.R.0007290115 - P.IVA 00659620114	IL PROGETTISTA M Project S.r.l. Modimar - Project S.r.l. Via Annara, 72 00199 - Roma (RM) C.F. - P.IVA 02504690420 GeoTechnical Engineering Services S.r.l. GES - Geotechnical Engineering Services S.r.l. Via Sandro Pertini, 7/A - 60131 Ascona (AN) C.F. - P.IVA 02504690420 GeoEquipa - Studio Tecnico Associato Via Sandro Pertini, 55 - 60029 Tolentino (MC) C.F. - P.IVA 0081700432
--	---

DIMENSIONI FOGLIO	Disegnato:	Controllato:	Validato:
A1	Corinaldesi	Sanzone	Tartagliani

Note: