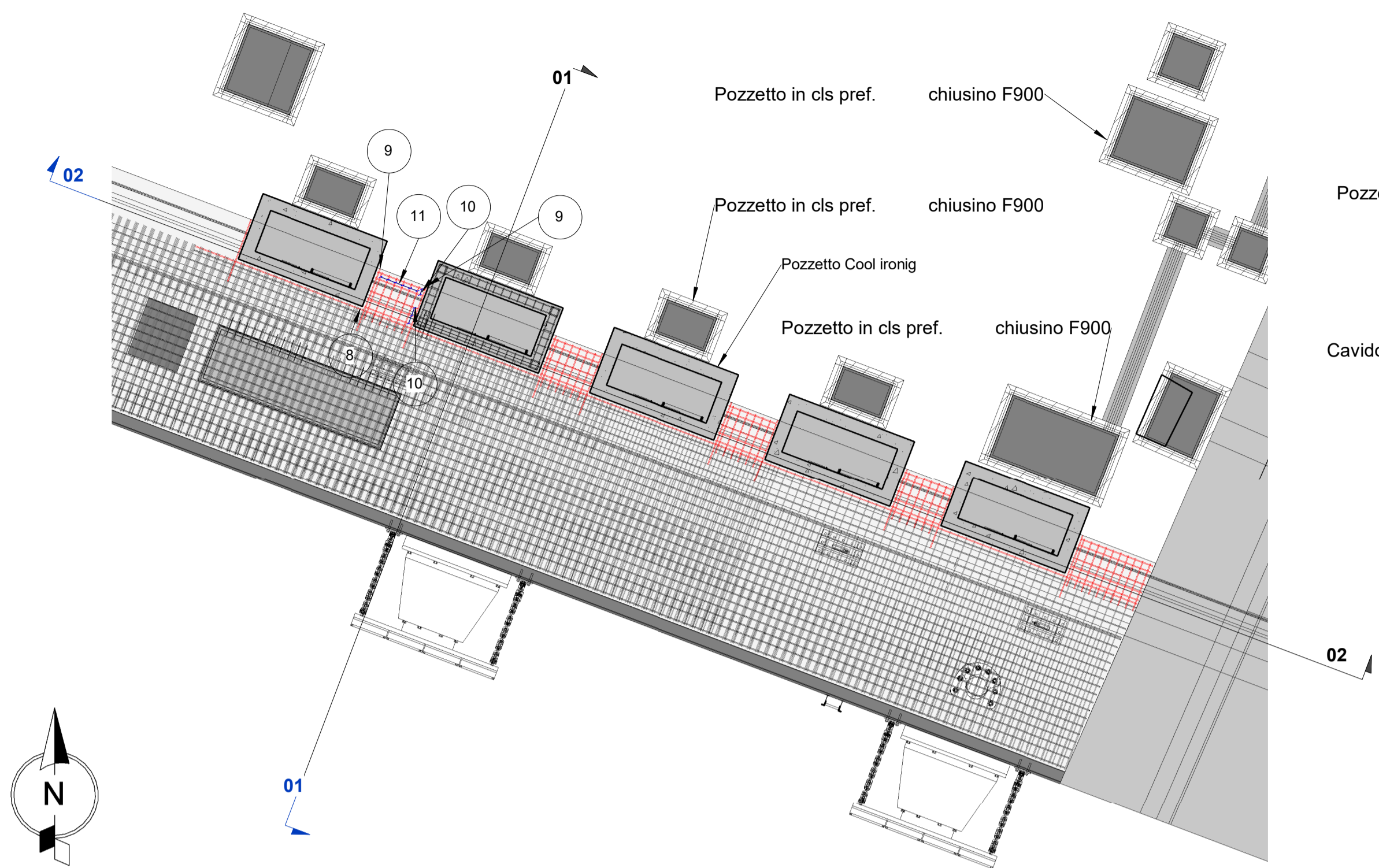


Planimetria

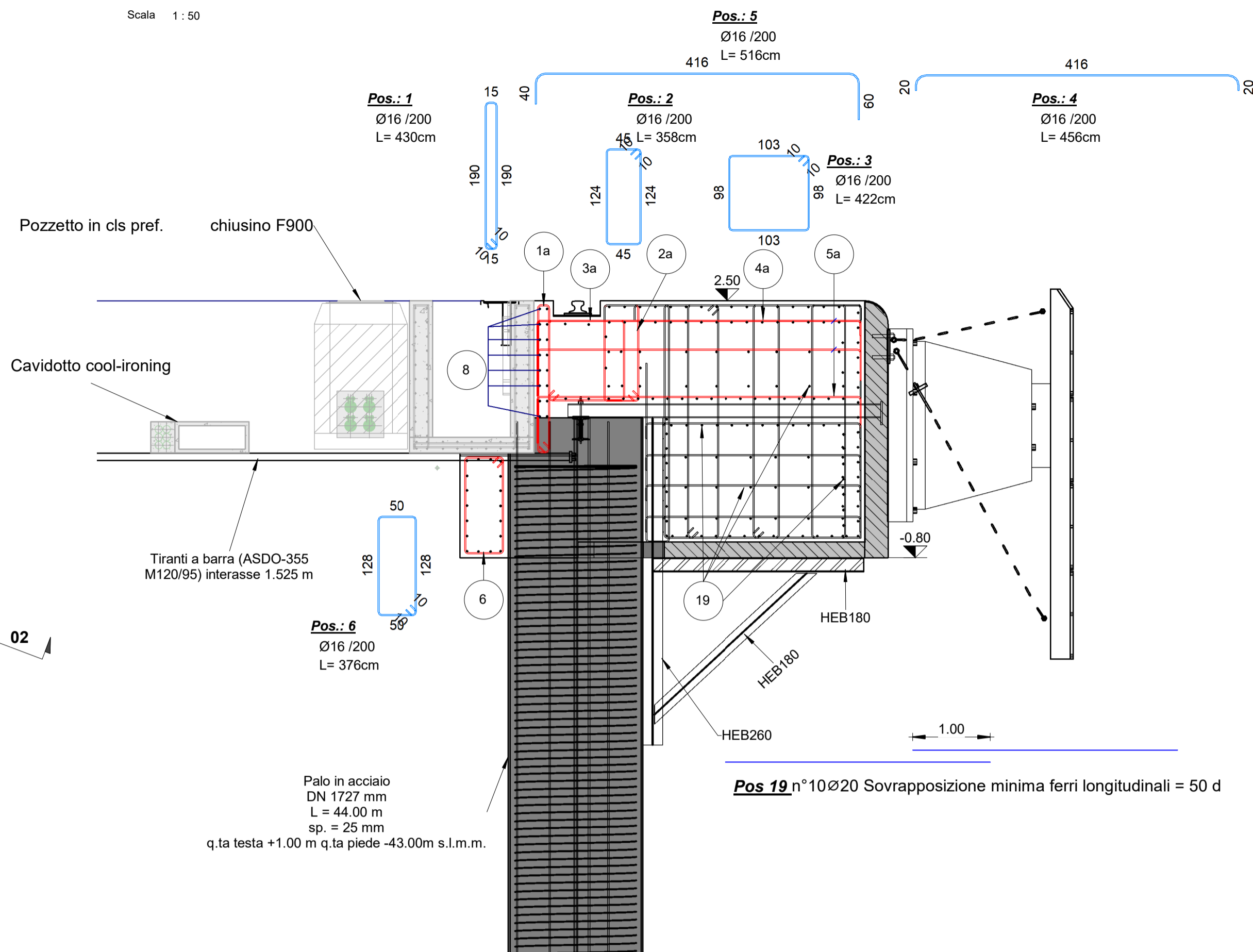
Scala 1:100



- Armatura corrente trave nuova banchina Ravano vedi tav. 21_08_PE_TC06
- Armatura variata per interferenza pozzetto Cool ironig

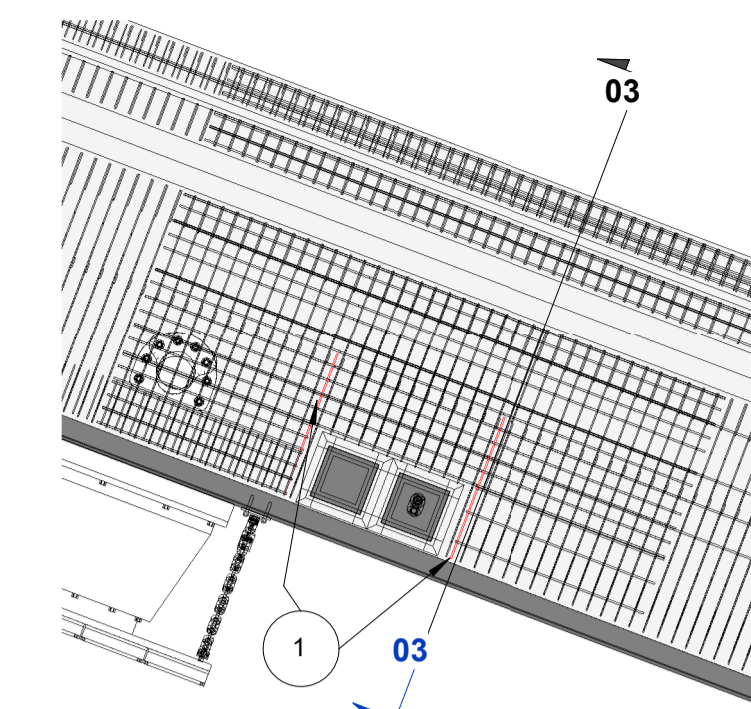
Sezione 01

Scala 1:50



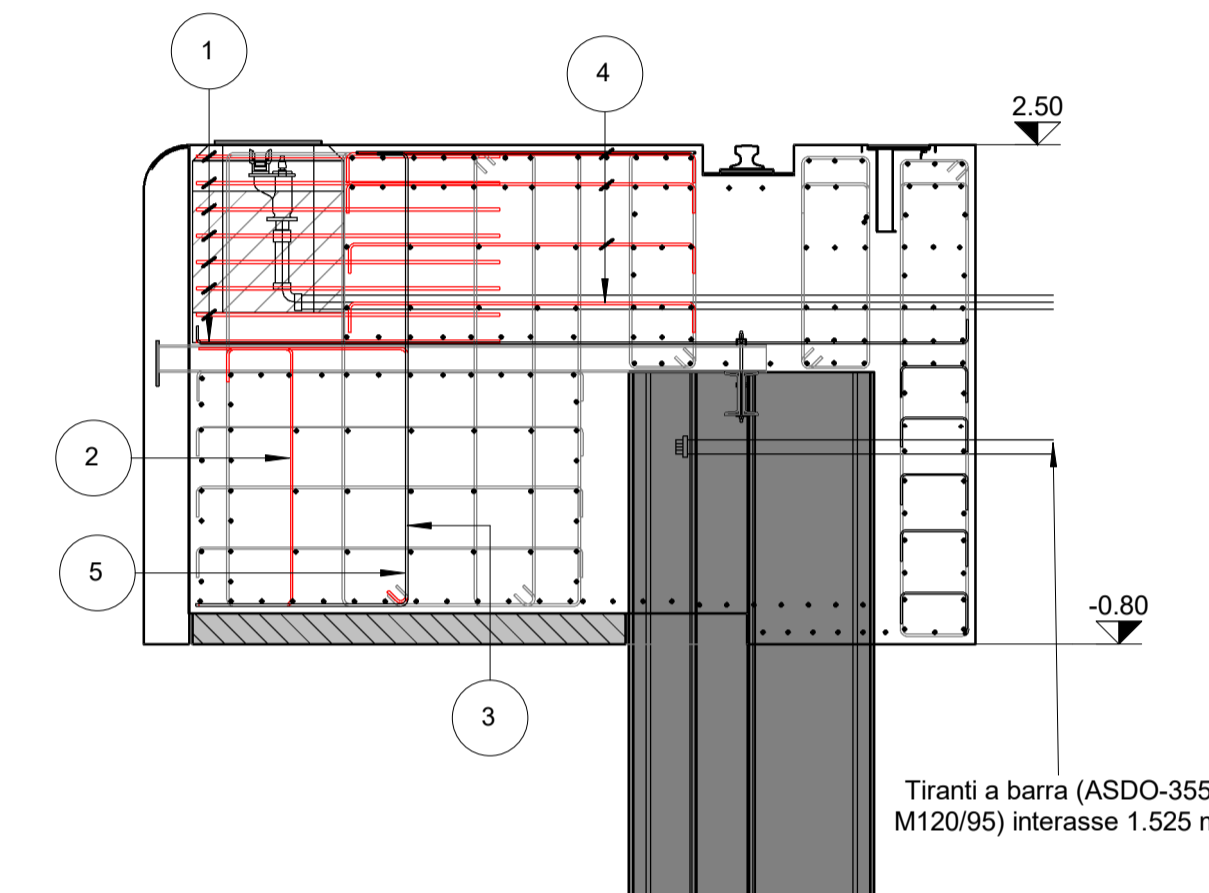
Pianta armatura tipo in corrispondenza pozzetti antincendio

Scala 1:100



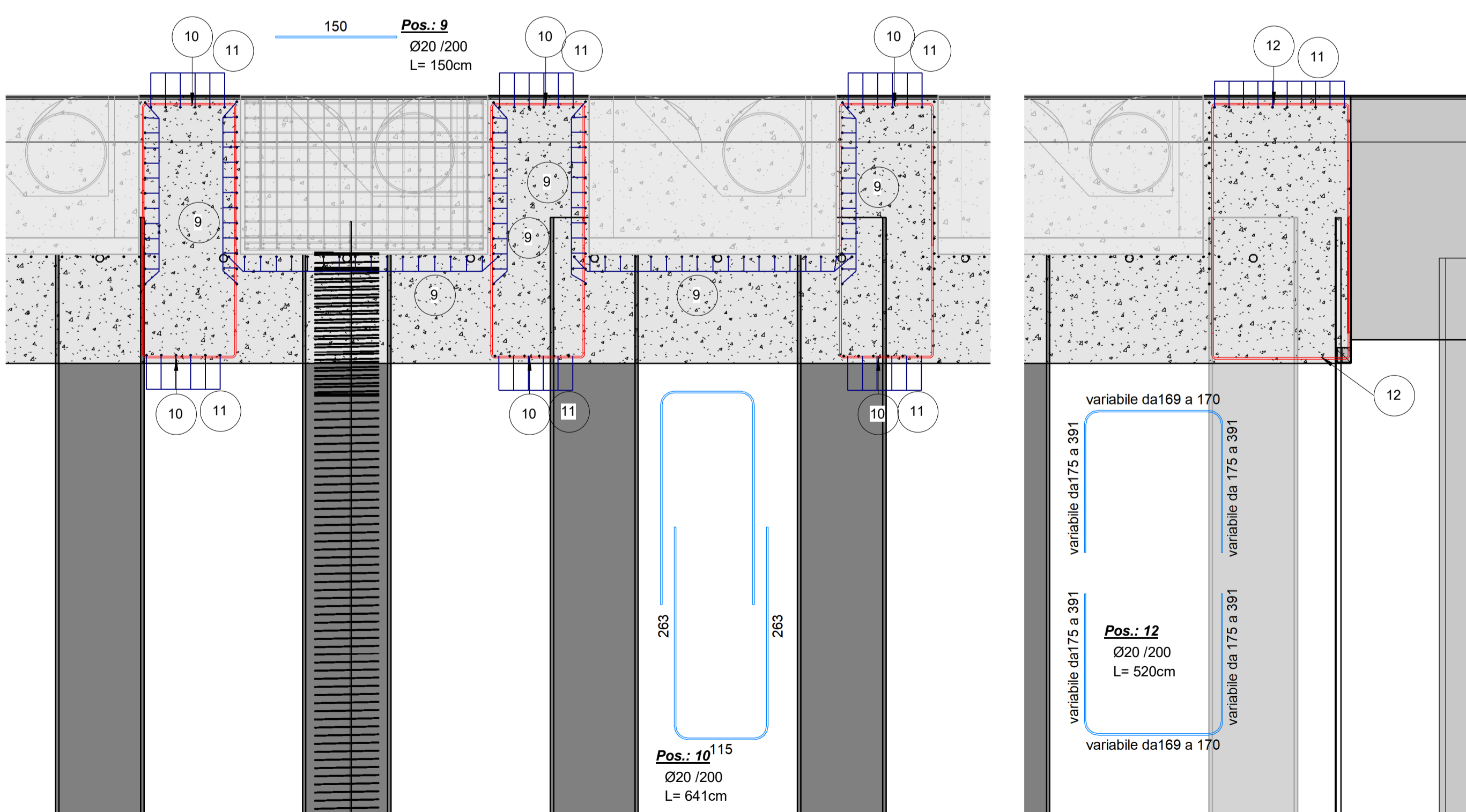
Sezione 03

Scala 1:50



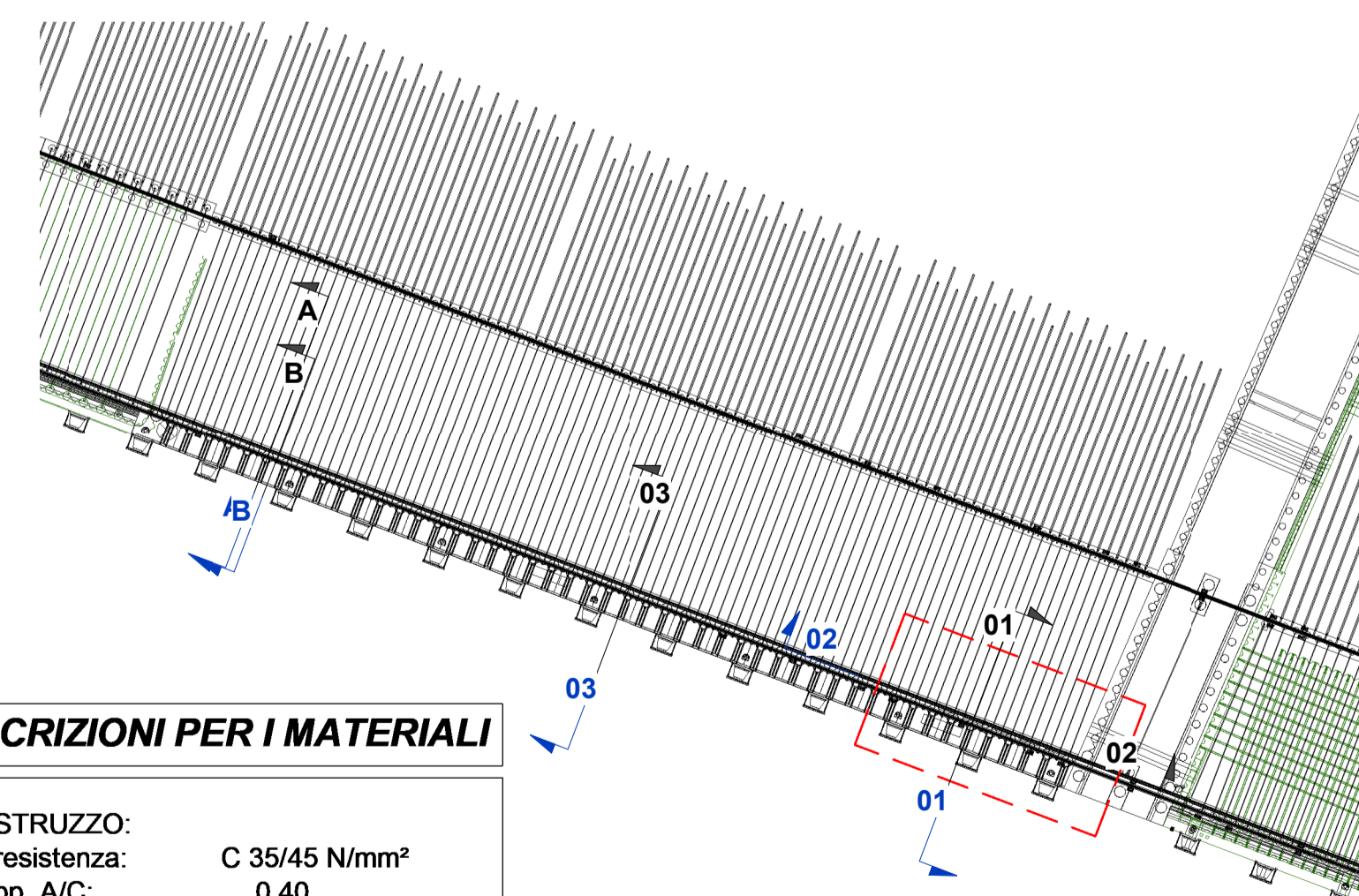
Sezione 02

Scala 1:50



Pianta chiave

Scala 1:1000



PRESCRIZIONI PER I MATERIALI

CALCESTRUZZO:
 Classe resistenza: C 35/45 N/mm²
 Max. rapp. A/C: 0,40
 Contenuto min cls: 370 kg/m³
 Classe di esposizione: XS3 - S4
 Diametro max inerti: 32 mm

ACCIAIO PER CLS:
 B450C controllato in stabilimento

ACCIAIO per armatura pali e micropali:
 S355 J0
 Copriferro minimo: 50 mm
 Sovrapposizione minima: 50 diametri

LA SPEZIA CONTAINER TERMINAL



PROGETTO ESECUTIVO

TITOLO ELABORATO
Nuova Banchina Ravano - Armatura trave lato mare in corrispondenza dei pozzetti

CODICE ELABORATO: 21 08 PE TC07 0
 SCALA: Come indicato

Rev.	Data	Causale
0	05/05/2023	Emissione finale per verificatore

IL COMMITTENTE
 LSCT S.p.a.
 Viale San Bartolomeo, 20
 19128 - La Spezia (SP)
 C.R.0007280115 - P.IVA 00659620114

IL PROGETTISTA
 Modimar Project S.r.l.
 Via Annarfa, 72
 00199 - Roma (RM)
 C.F. - P.IVA 1605151009

Geotechnical Engineering Services S.r.l.
 Via Sandro Pertini, 55 - 60029 Tolentino (MC)
 C.F. - P.IVA 0081700432

DIMENSIONI FOGLIO	Disegnato:	Controllato:	Validato:
A1	Corinaldesi	Sanzone	Tartagliani

Note: