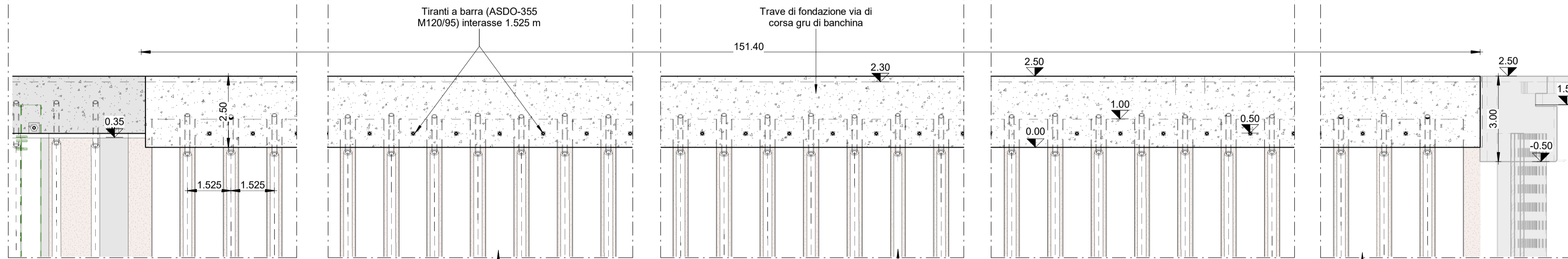


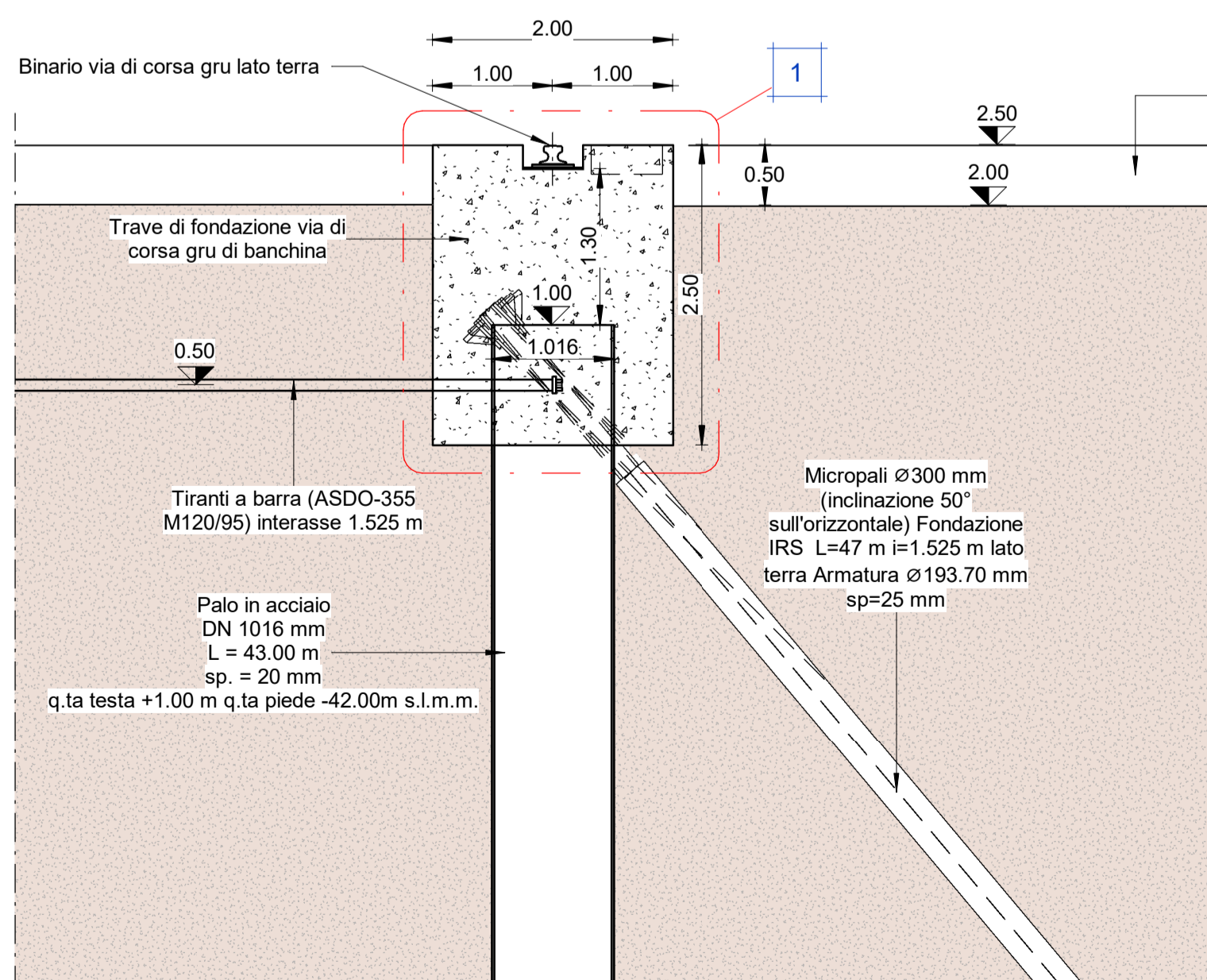
**Sezione A-A**

Scala 1:100



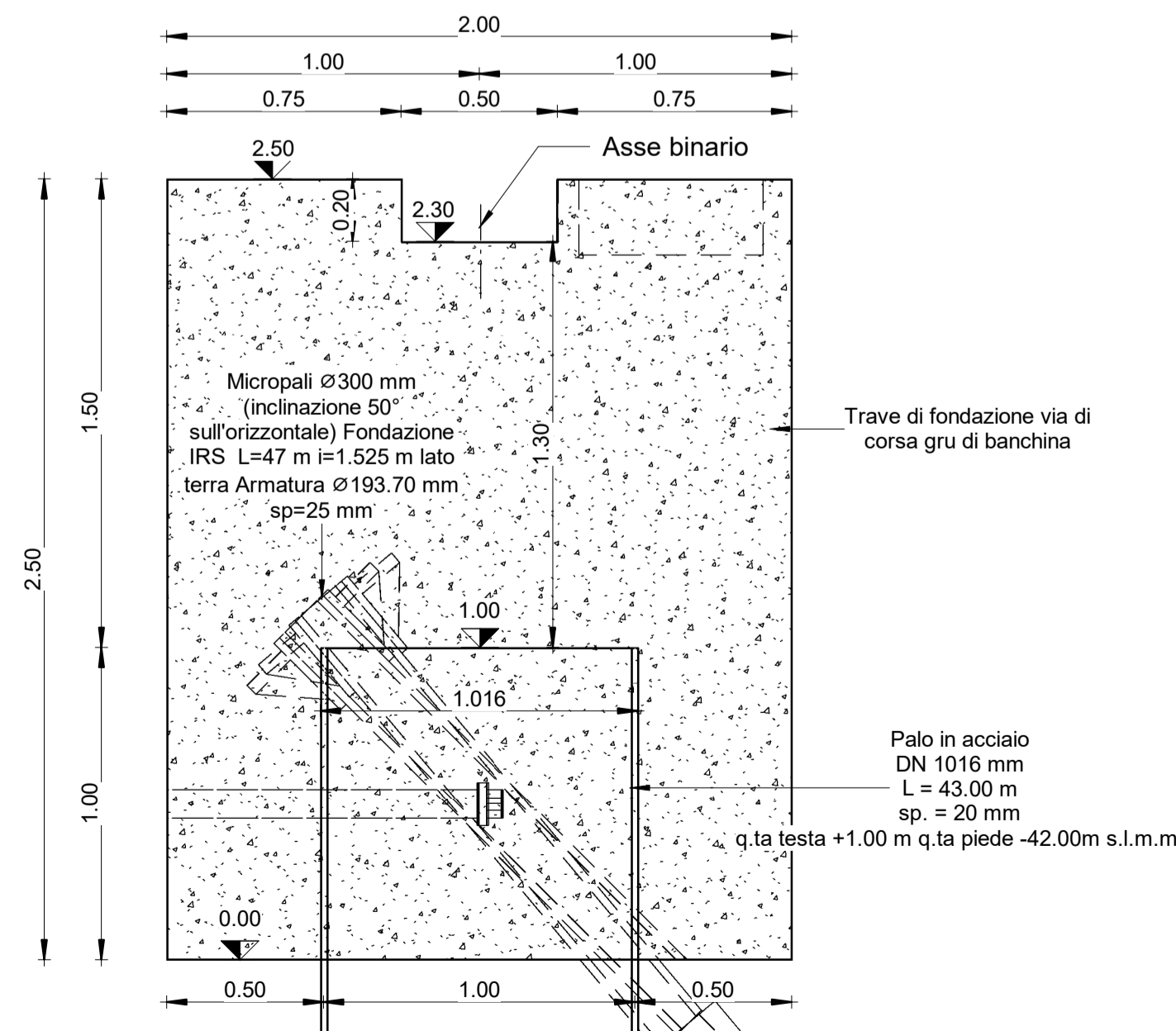
**Sezione B-B**

Scala 1:50

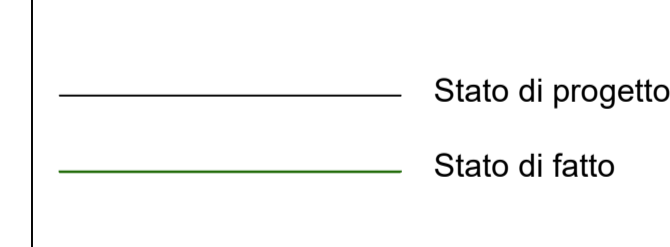


**Dettaglio 1 - Carpenteria trave lato terra**

Scala 1:20



**Leggenda**

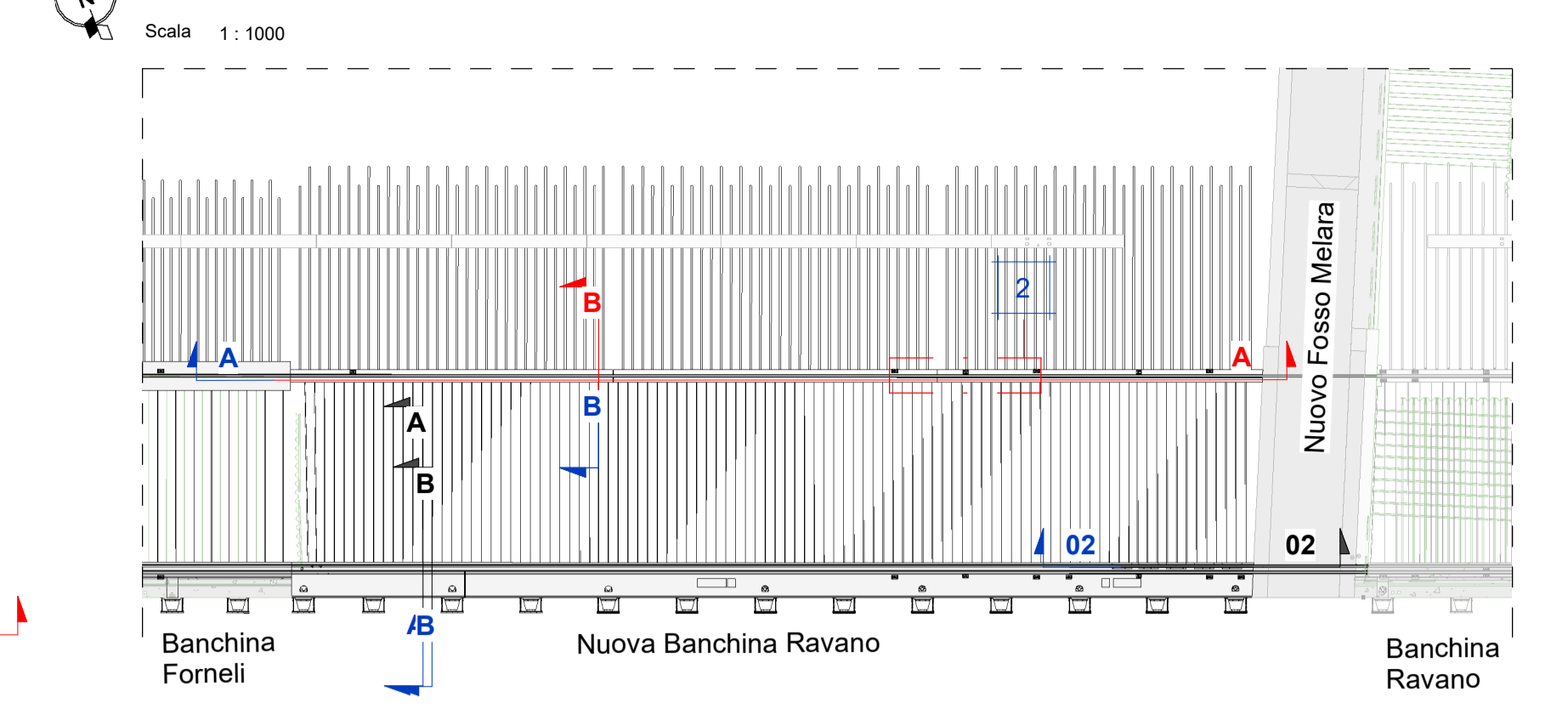


**PRESCRIZIONI PER I MATERIALI**

**CALCESTRUZZO:**  
 Classe resistenza: C 35/45 N/mm<sup>2</sup>  
 Max. rapp. A/C: 0.40  
 Contenuto min cls: 370 kg/m<sup>3</sup>  
 Classe di esposizione: XS3 - S4  
 Diametro max inerti: 32 mm

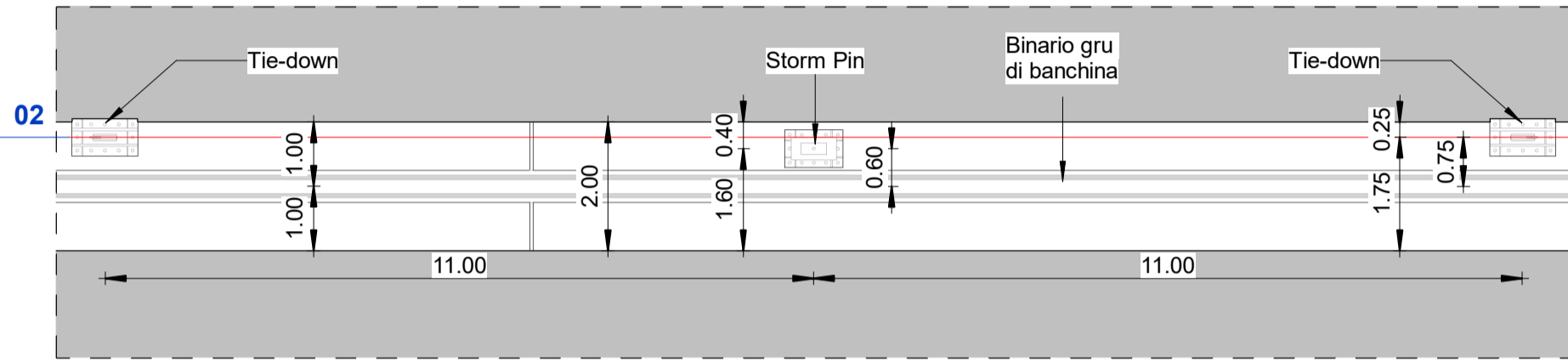
**ACCIAIO PER CLS:**  
 B450C controllato in stabilimento

**ACCIAIO per armatura pali e micropali:**  
 S355 J0  
 Copriferro minimo: 50 mm  
 Sovrapposizione minima: 50 diametri



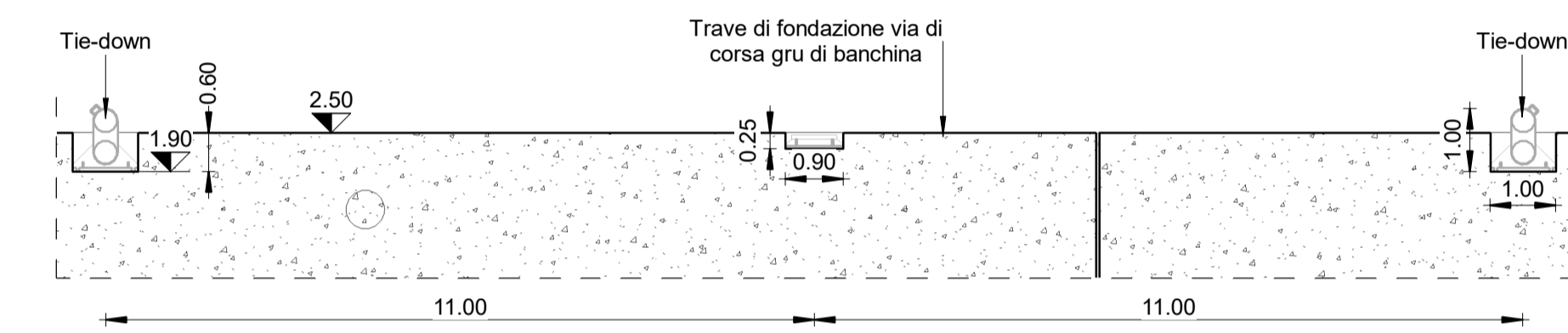
**Dettaglio 2 - Quota a piano campagna**

Scala 1:100



**Sezione 02**

Scala 1:100



**LA SPEZIA  
CONTAINER TERMINAL**

PORTO DI LA SPEZIA  
AMPLIAMENTO TERMINAL RAVANO

**PROGETTO ESECUTIVO**

TITOLO ELABORATO

**Nuova Banchina Ravano - Travi lato terra conci - Carpenteria - Stato di progetto**

SCALA

Come indicato

CODICE ELABORATO

21 | 08 | PE | TC08 | 0

CAUSALE

Emissione finale per verificatore

Rev. Data

0 | 05/05/2023

CAUSALE

Emissione finale per verificatore

IL COMMITTENTE

**LSCT S.p.A.**  
 Viale San Bartolomeo, 20  
 19128 - La Spezia (SP)  
 C.F. 0007290115 - P.IVA 00659620114

IL PROGETTISTA

**M Project S.r.l.**  
 Modimor - Project S.r.l.  
 Via Annara, 72  
 00199 - Roma (RM)  
 C.F. - P.IVA 0606151009  
  
**Geotechnical Engineering Services S.r.l.**  
 GES - Geotechnical Engineering Services S.r.l.  
 Via Sandro Pertini, 7/A - 60131 Ascona (AN)  
 C.F. - P.IVA 0629494029  
  
**Geotek S.p.A.**  
 Geotek - Studio Tecnico Associato  
 Via Sandro Pertini, 55 - 60029 Tolentino (MC)  
 C.F. - P.IVA 0081700432

DIMENSIONI FOGLIO

A1

Disegnato: Corinaldesi  
 Controllato: Sanzone  
 Validato: Tartagliani