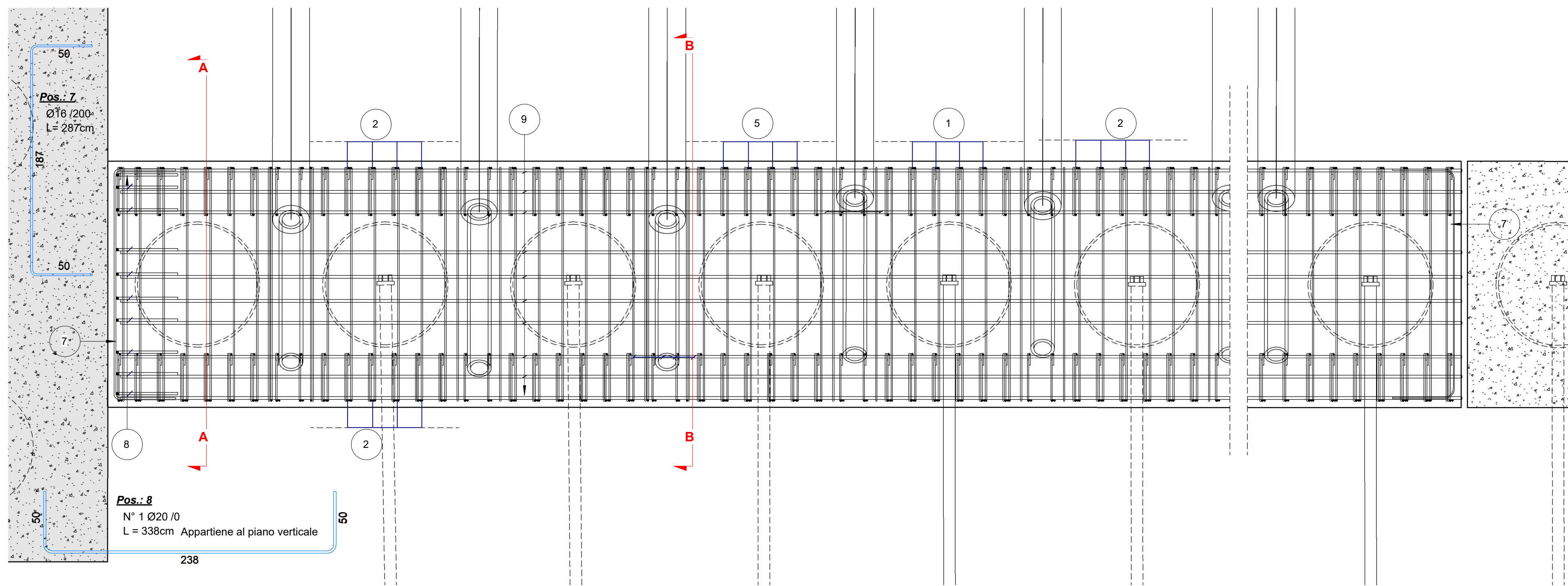


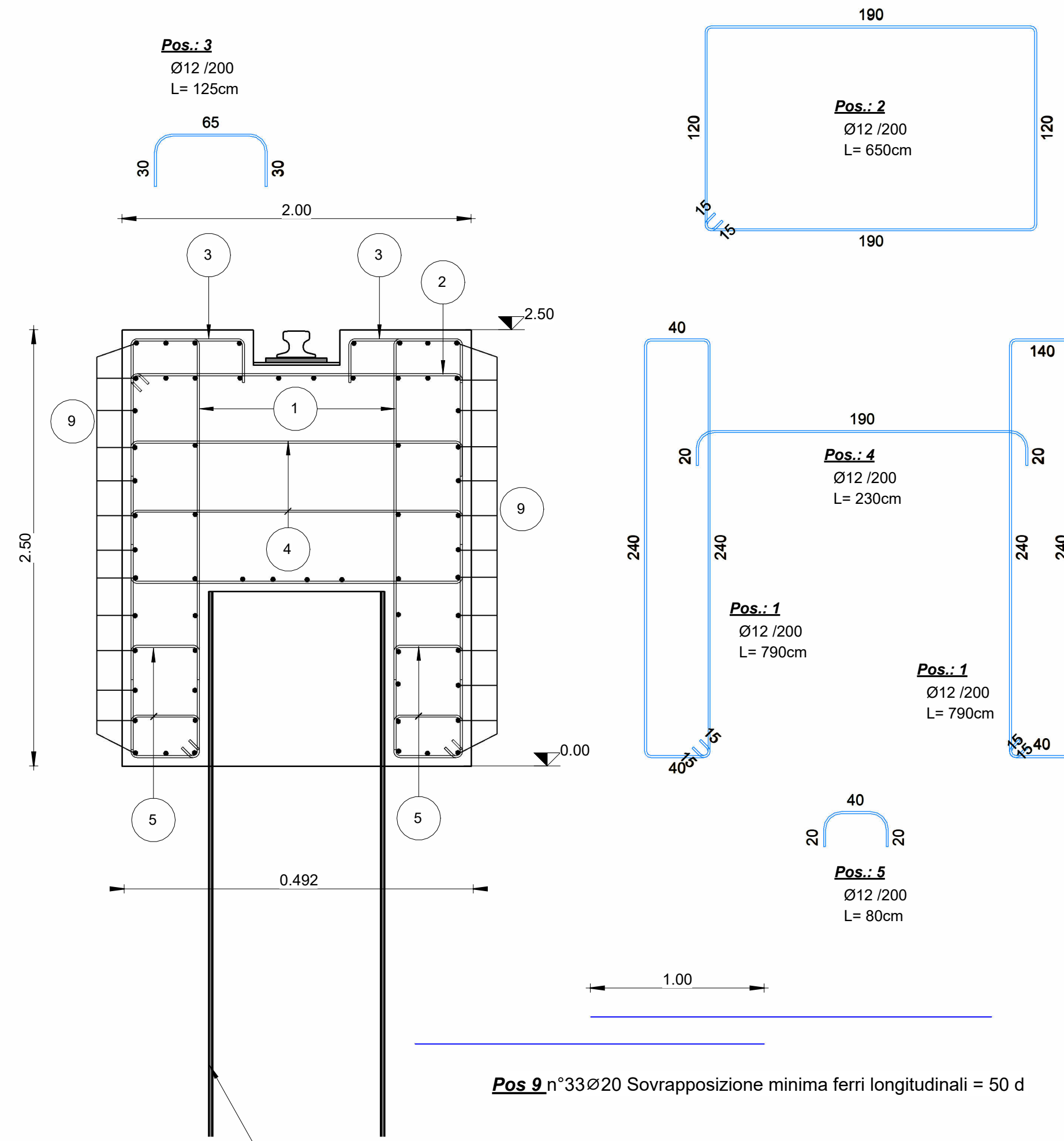
**Sezione a quota +1.00 m s.l.m.m.**

Scala 1:25



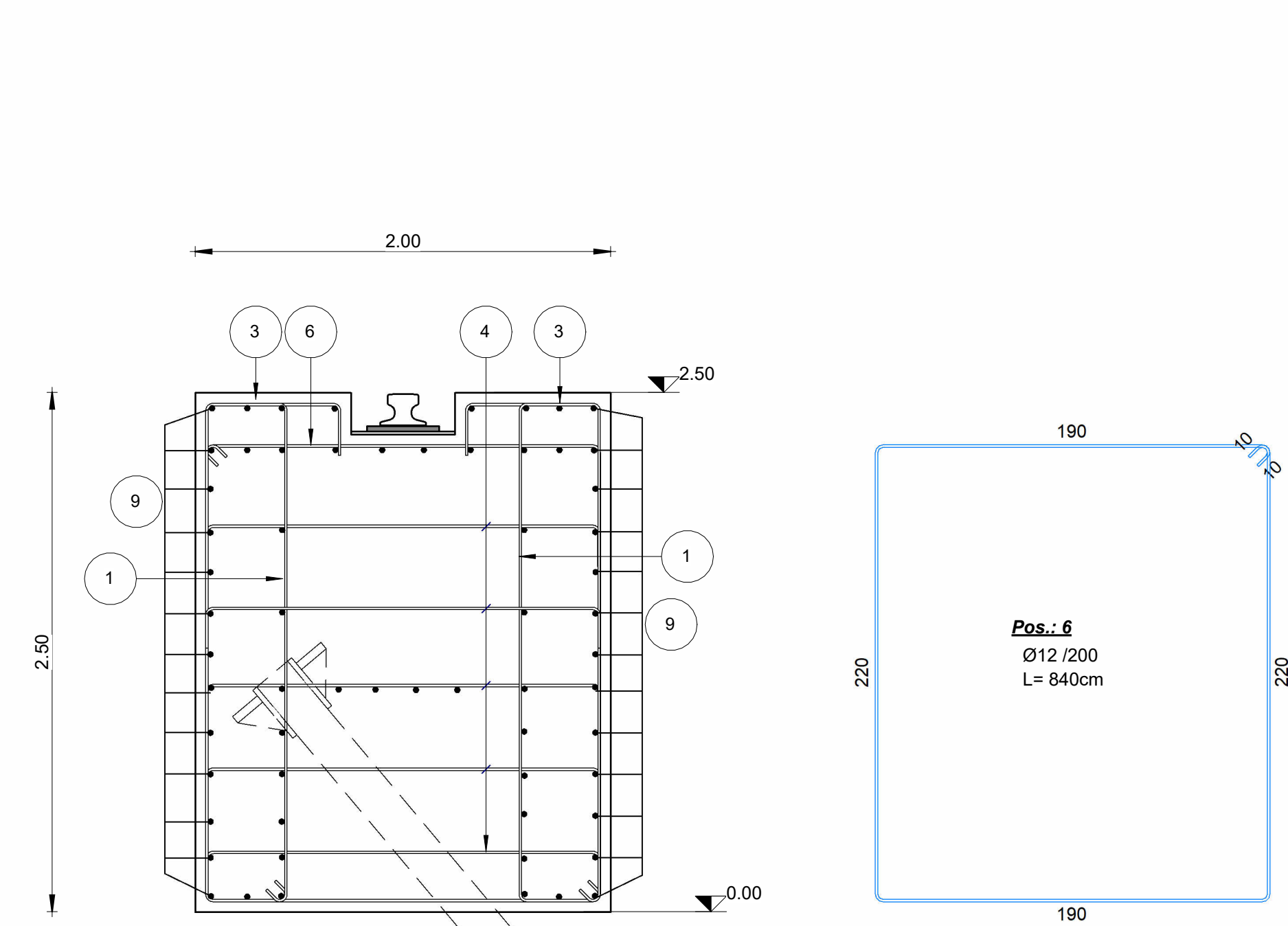
**Sezione A-A**

Scala 1:25



**Sezione B-B**

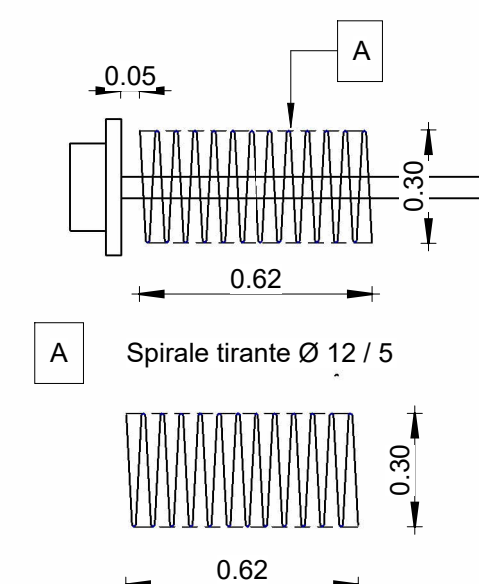
Scala 1:25



**Armatura frettaggio tirante**

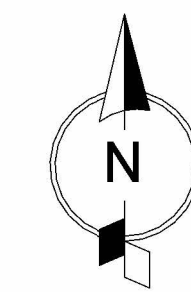
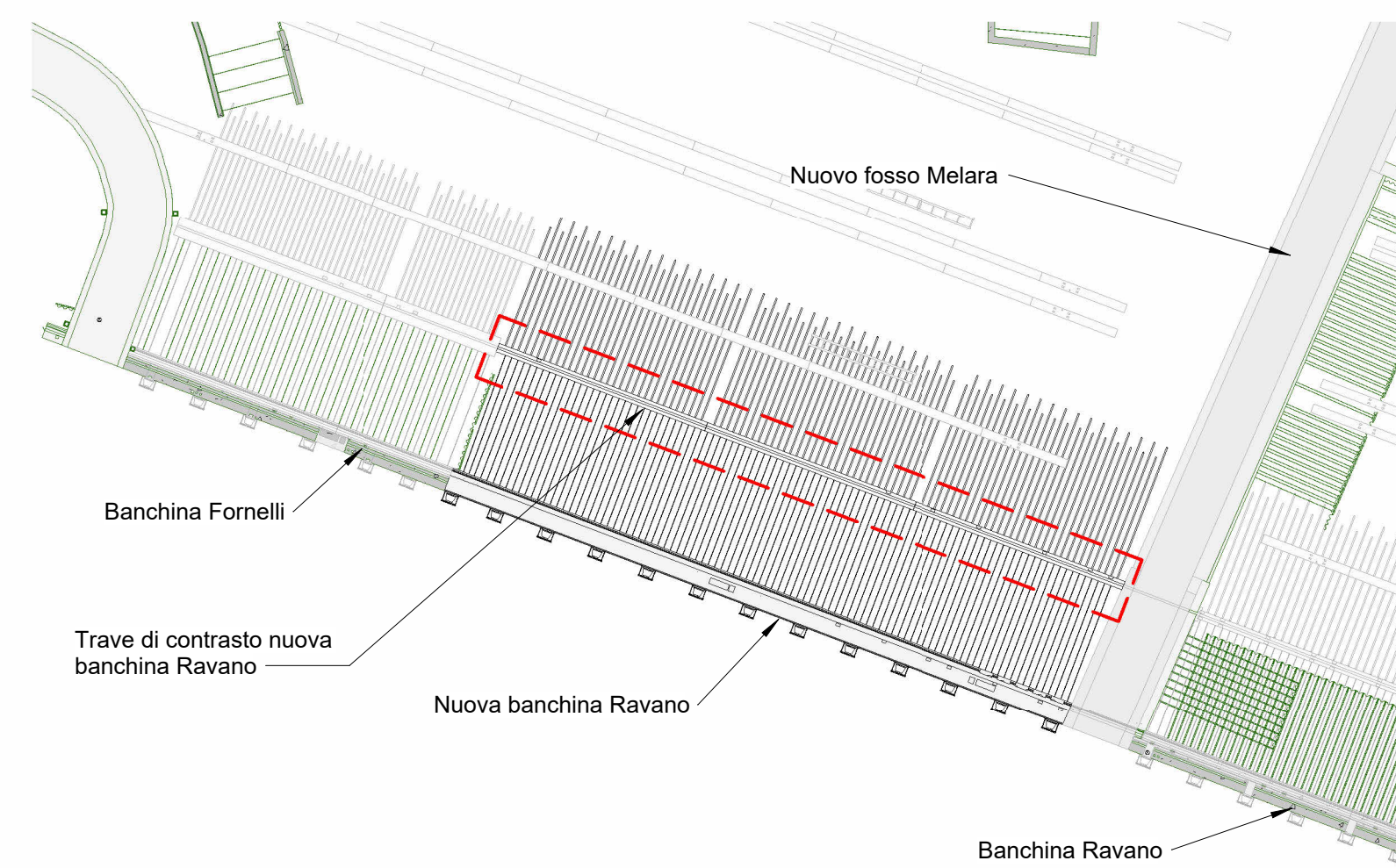
Scala 1:20

Armatura di frettaggio



**Pianta chiave**

Scala 1:1500



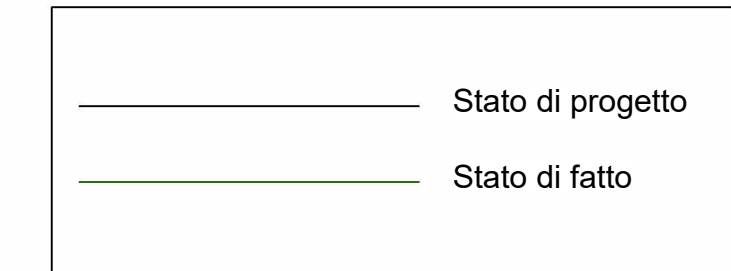
**PRESCRIZIONI PER I MATERIALI**

**CALCESTRUZZO:**  
 Classe resistenza: C 35/45 N/mm<sup>2</sup>  
 Max. rapp. A/C: 0,40  
 Contenuto min cls: 370 kg/m<sup>3</sup>  
 Classe di esposizione: XS3 - S4  
 Diametro max inerti: 32 mm

**ACCIAIO PER CLS:**  
 B450C controllato in stabilimento

**ACCIAIO per armatura pali e micropali:**  
 S355 J0  
 Copriferro minimo: 50 mm  
 Sovrapposizione minima 50 diametri

Leggenda



**LA SPEZIA CONTAINER TERMINAL**



**PROGETTO ESECUTIVO**

TITOLO ELABORATO  
**Nuova Banchina Ravano - trave lato terra concio - armatura - Stato di progetto**

CODICE ELABORATO: 21 08 PE TC09 0  
 SCALA: Come indicato

Rev.	Data	Causale
0	05/05/2023	Emissione finale per verificatore

**IL COMMITTENTE**  
  
 LSCT SpA  
 Viale San Bartolomeo, 20  
 19126 - La Spezia (SP)  
 C.F. 0007290115 - P.IVA 00839620114

**IL PROGETTISTA**  
  
 Modimor Project S.r.l.  
 Modimor Project S.r.l.  
 Via Somara, 72  
 00100 - Roma (RM)  
 C.F. - P.IVA 09086110009

**Geotechnical Engineering Services S.r.l.**  
  
 GES - Geotechnical Engineering Services S.r.l.  
 Via Sandro Tatti, 7/A - 60131 Ancona (AN)  
 C.F. - P.IVA 0525910420

**LSA PROGETTI**  
  
 GeoGroup - Studio Tecnico Associato  
 Via Sandro Perini, 55 - 62029 Tolentino (MC)  
 C.F. - P.IVA 0081750432

DIMENSIONI FOGLIO: A1  
 Disegnato: Corinaldesi  
 Controllato: Sanzone  
 Validato: Tartaglino

Note:

Palo in acciaio  
 DN 1016 mm  
 L = 46.00 m  
 sp. = 20 mm  
 q.ta testa +1.00 m q.ta piede -45.00m s.l.m.m.