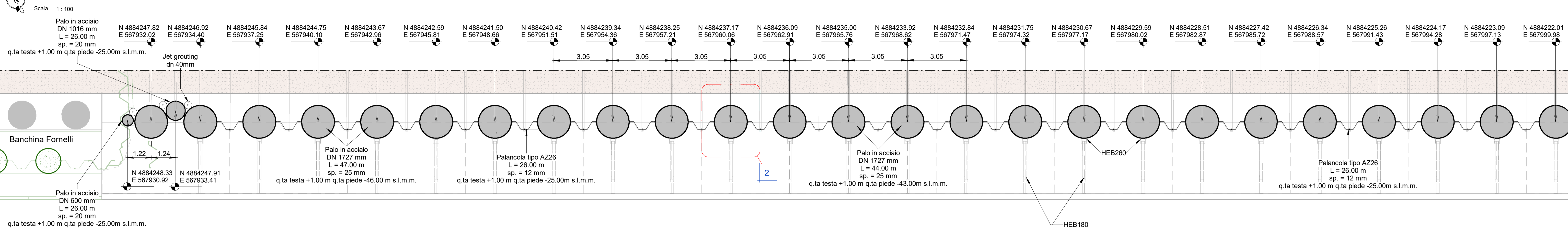
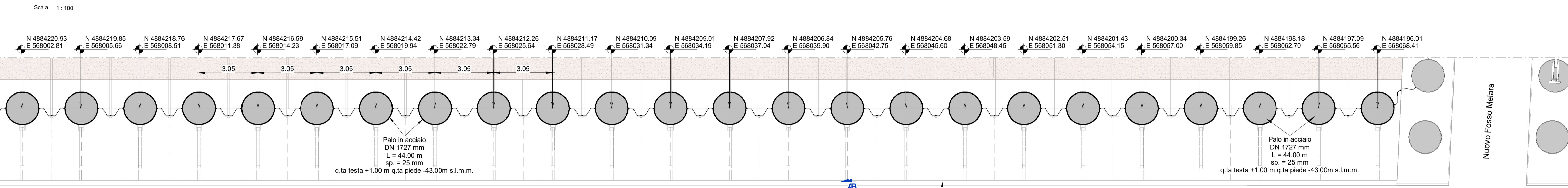


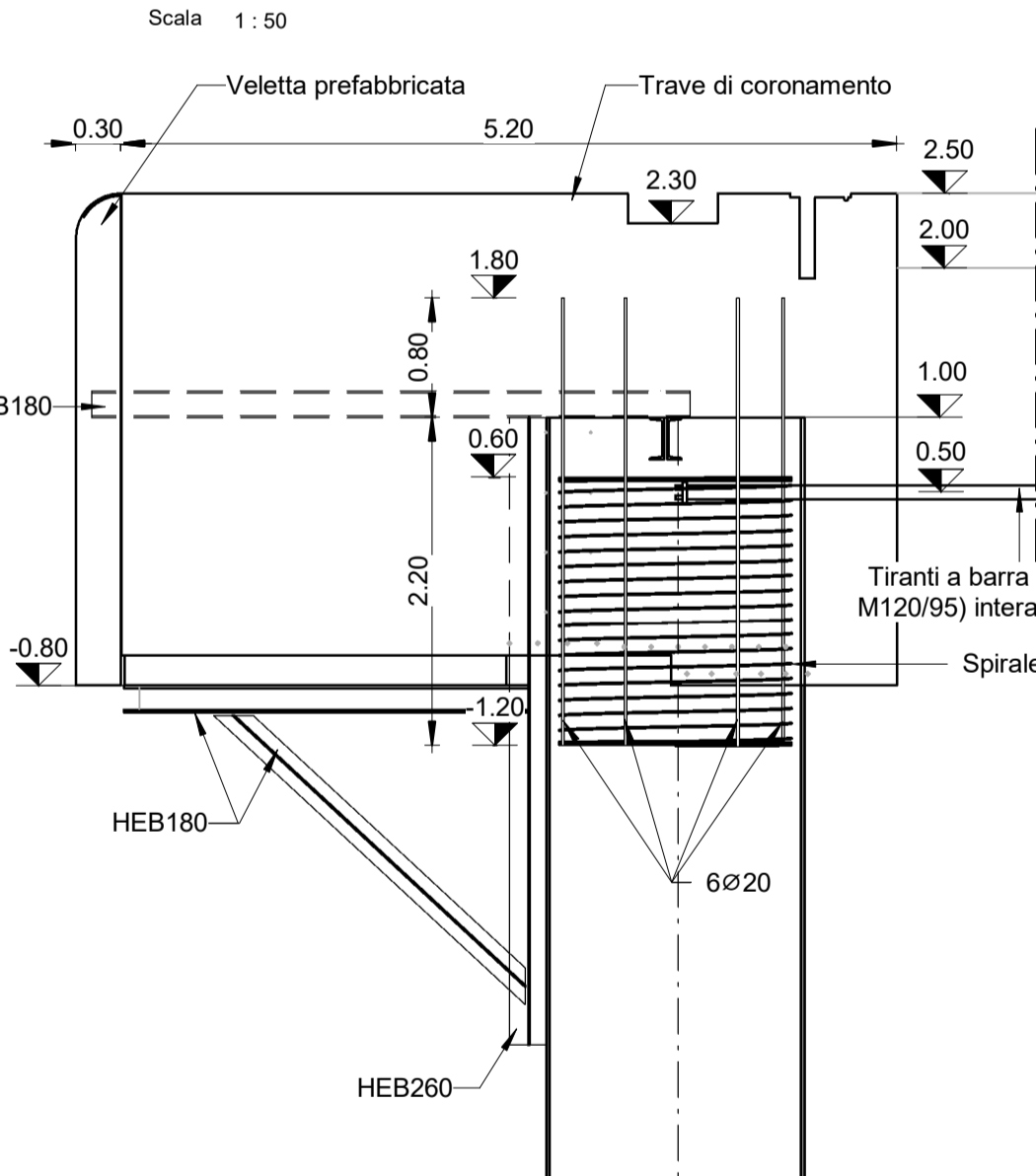
Primo tratto - Stralcio planimetrico pali lato mare - tracciamento q.ta +0.50 m s.l.m.m.



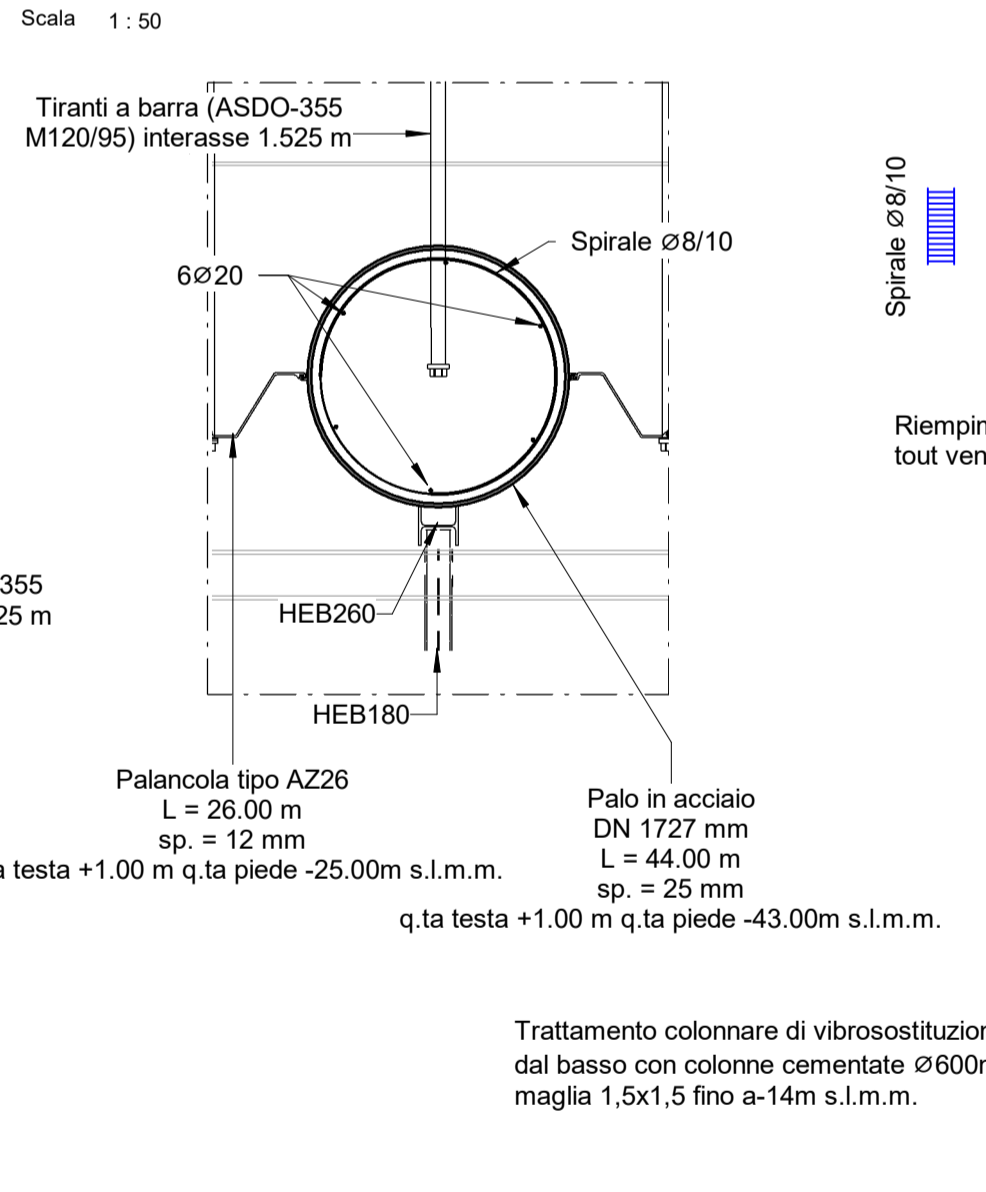
Secondo tratto - Stralcio planimetrico pali lato mare - tracciamento q.ta +0.50 m s.l.m.m.



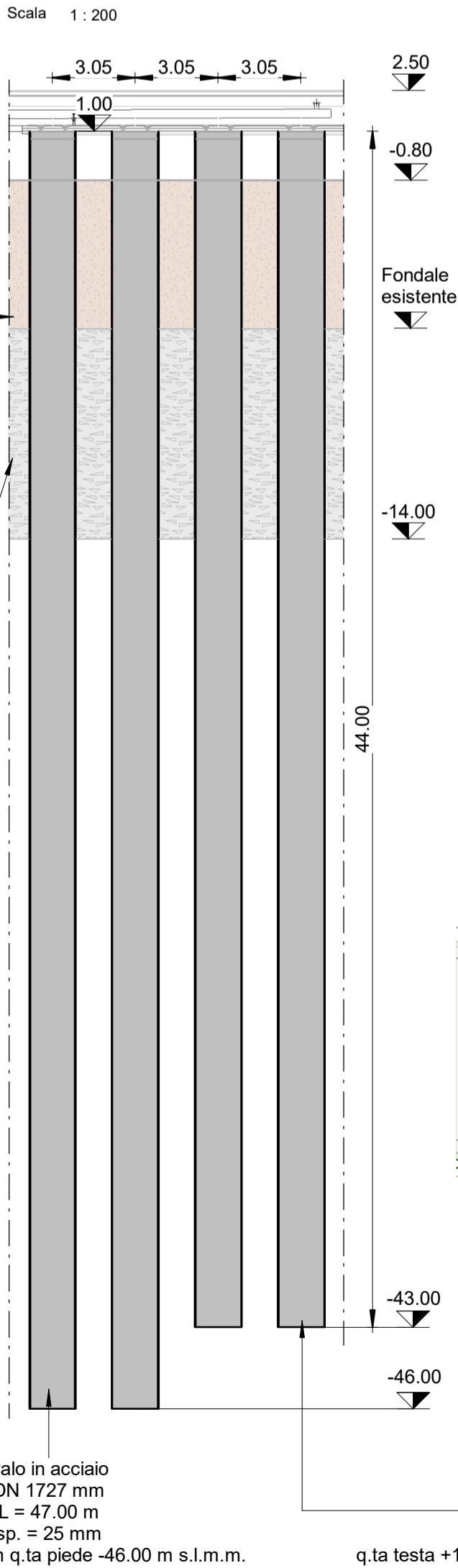
Sezione B-B



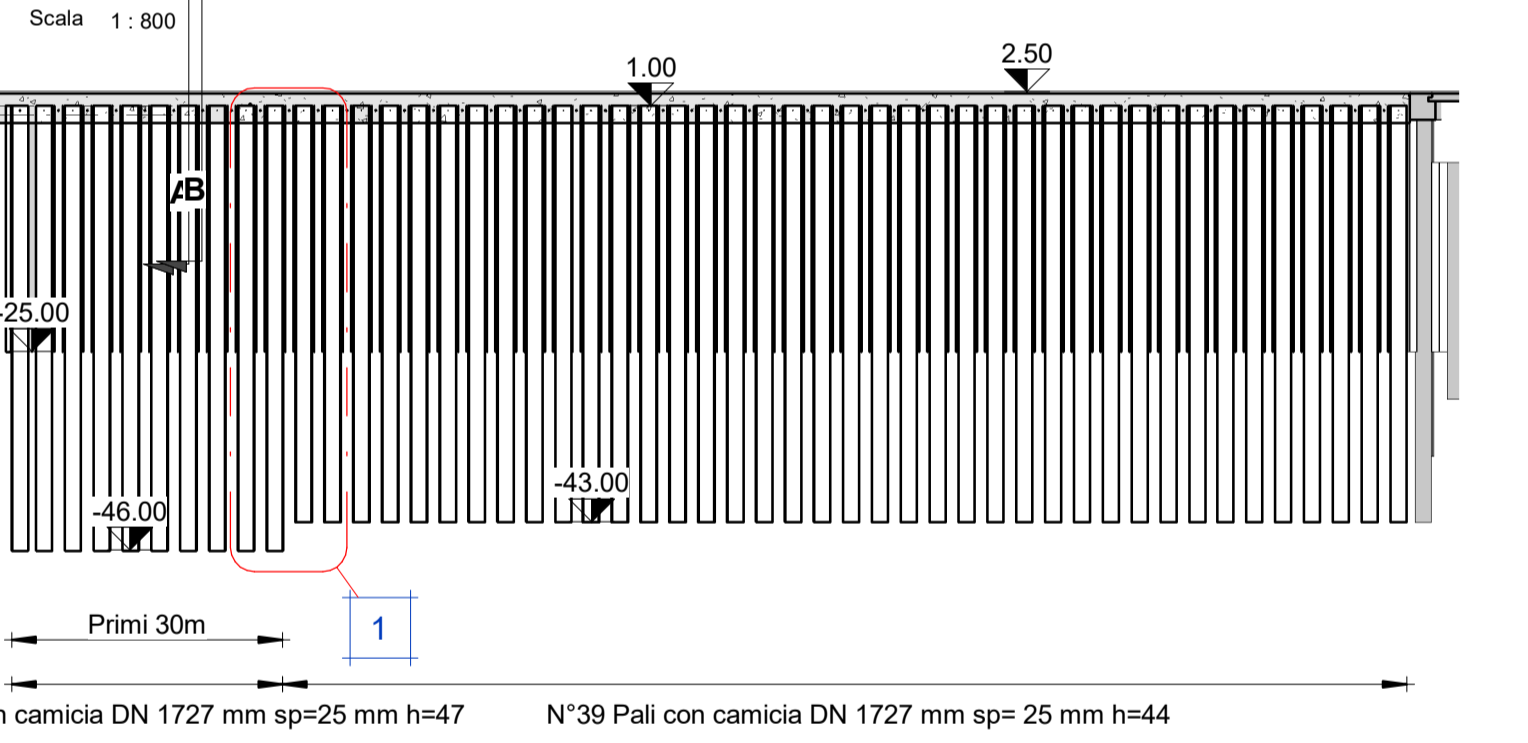
Dettaglio 2 - Carpenteria e armatura palo tipo



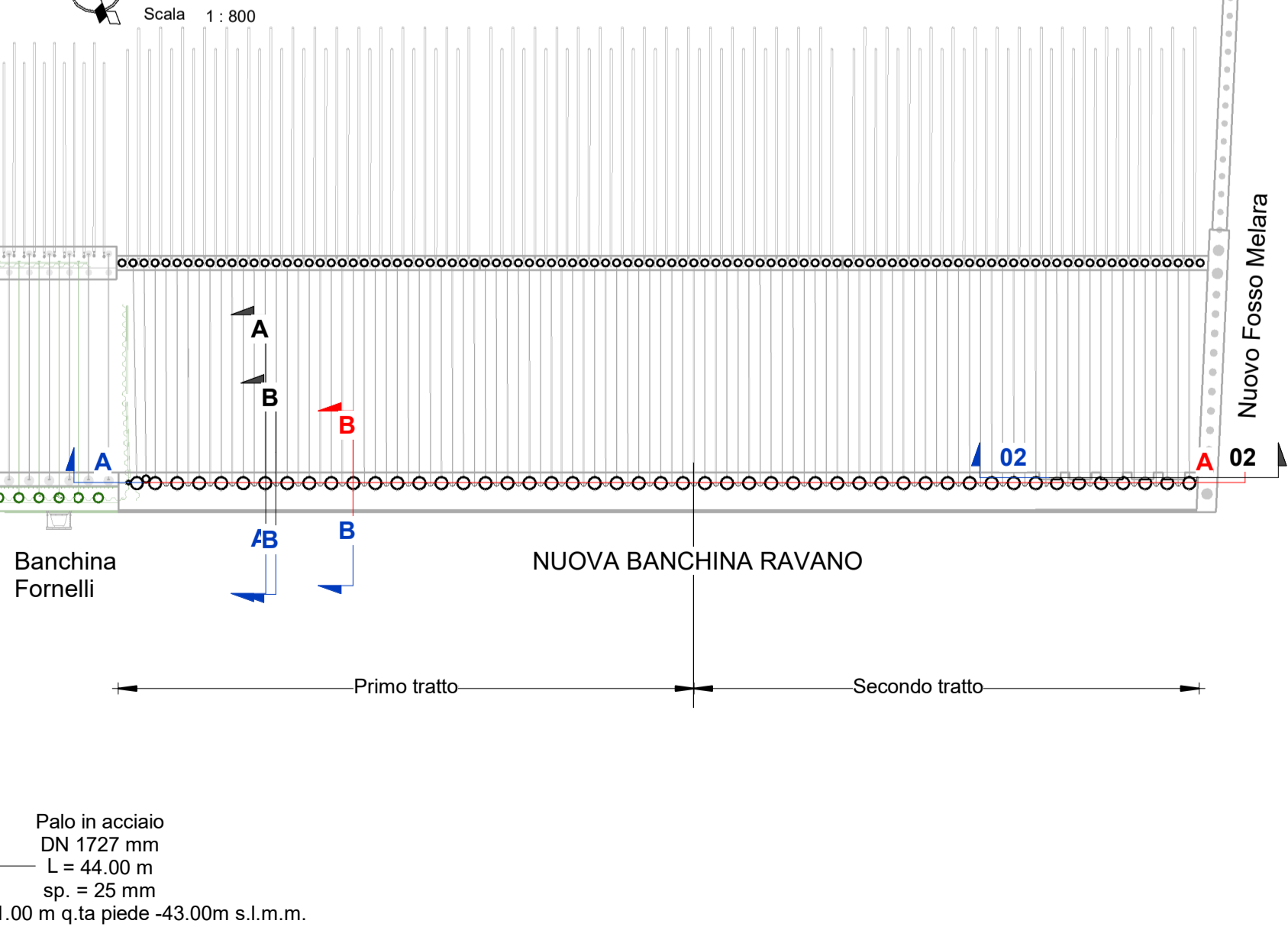
Dettaglio 1



Sezione A-A



Pianta chiave



Legenda

- Stato di progetto
- Stato di fatto

PRESCRIZIONI PER I MATERIALI

CALCESTRUZZO:	C 35/45 N/mm²
Classe resistenza:	0,40
Max. rapp. A/C:	370 kg/m³
Contenuto min cls:	XS3 - S4
Classe di esposizione:	32 mm
Diametro max inerti:	

ACCIAIO PER CLS:

- B450C controllato in stabilimento

ACCIAIO per armatura pali e micropali:

- S355 J0
- Copriferro minimo: 50 mm
- Sovrapposizione minima: 50 diametri

LA SPEZIA CONTAINER TERMINAL

Porto di La Spezia - AMPLIAMENTO TERMINAL RAVANO

PROGETTO ESECUTIVO

TITOLO ELABORATO: Nuova Banchina Ravano - Pali lato mare - Carpenteria, armature e tracciamento- Stato di progetto

CODICE ELABORATO: 21 08 PE TC10 0

SCALA: Come indicato

Rev.	Data	Causale
0	05/05/2023	Emissione finale per verificatore

IL COMMITTENTE: LSCT S.p.a. Viale San Bartolomeo, 20 19126 - La Spezia (SP) C.R.0007280115 - P.IVA 00659620114

IL PROGETTISTA: Modimar Project S.r.l. Via Amara, 72 00199 - Roma (RM) C.F. - P.IVA 0605151009

Geotechnical Engineering Services S.r.l. Via Sandro Pertini, 55 - 60029 Tolentino (MC) C.F. - P.IVA 0081700432

Disegnato: Corinaldesi Controllato: Sanzone Validato: Tartagliani

DIMENSIONI FOGLIO: A1