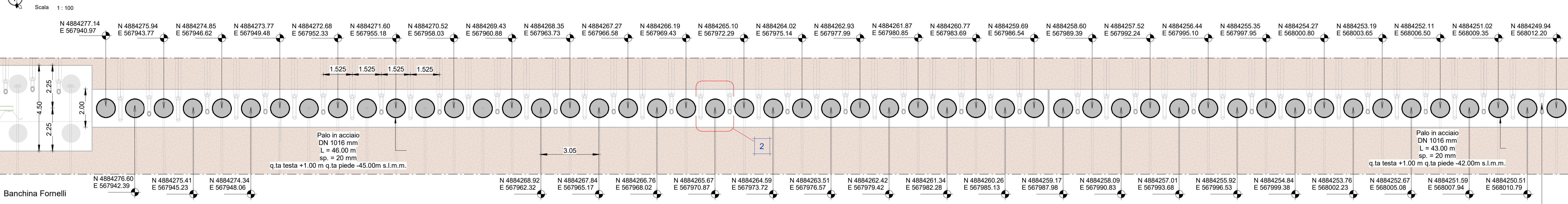
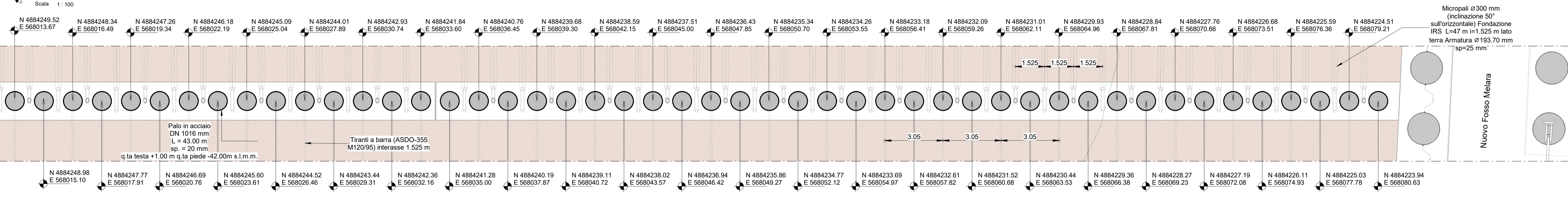


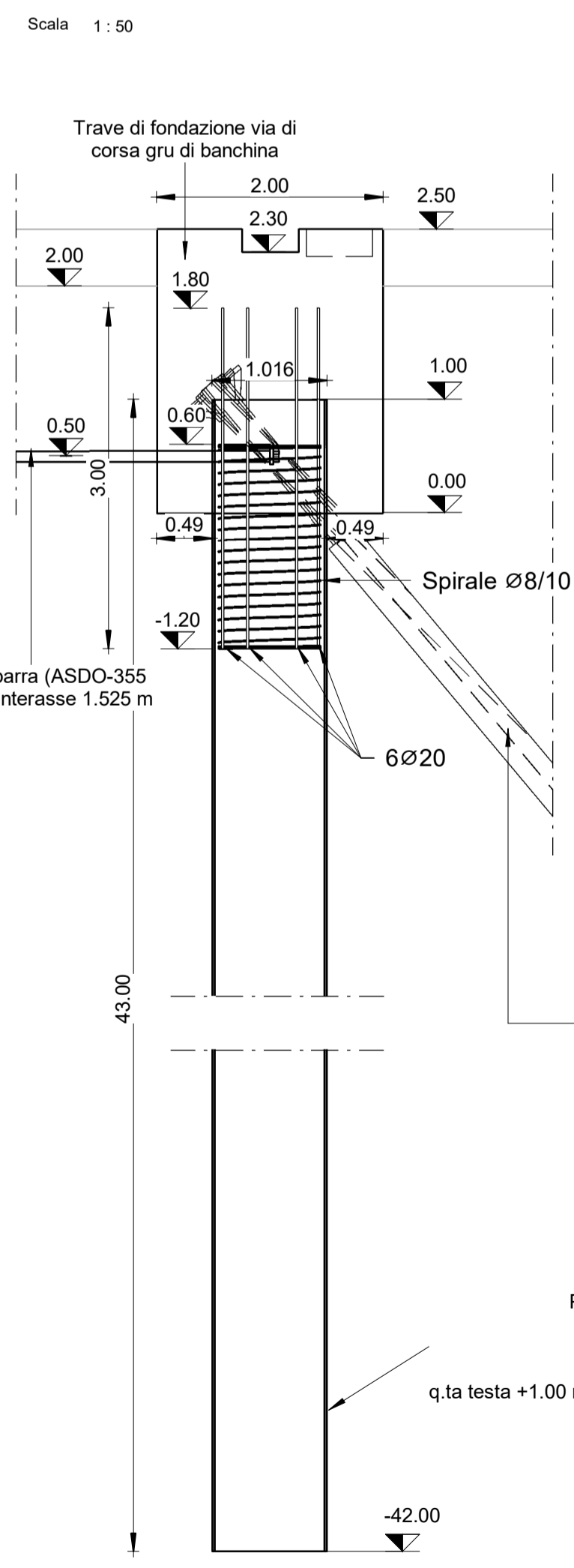
**Primo tratto - Stralcio planimetrico pali lato terra - Tracciamento q.ta +0.70 m s.l.m.m.**



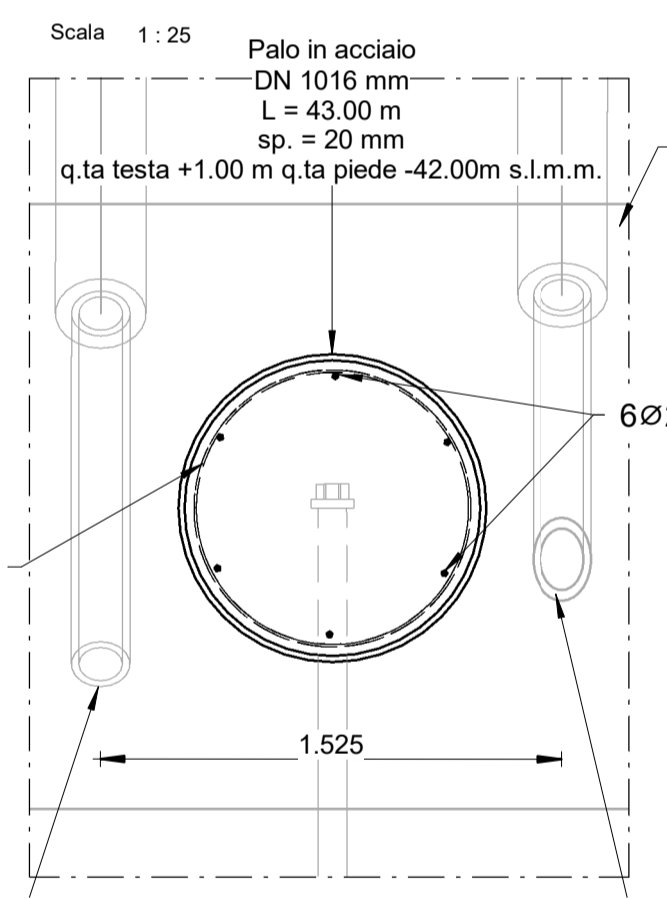
**Secondo tratto - Stralcio planimetrico pali lato terra - Tracciamento q.ta +0.70 m s.l.m.m.**



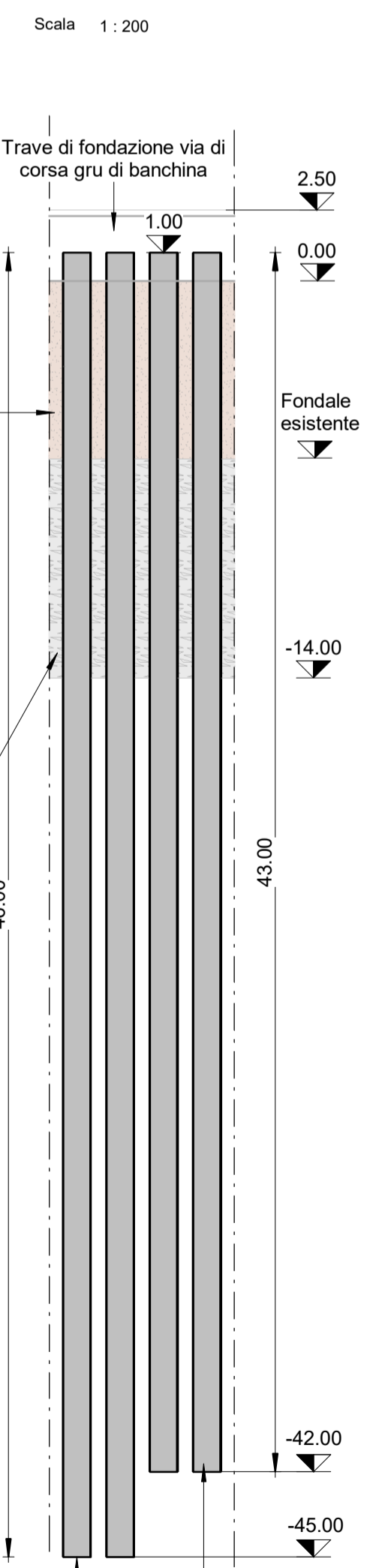
**Sezione B-B**



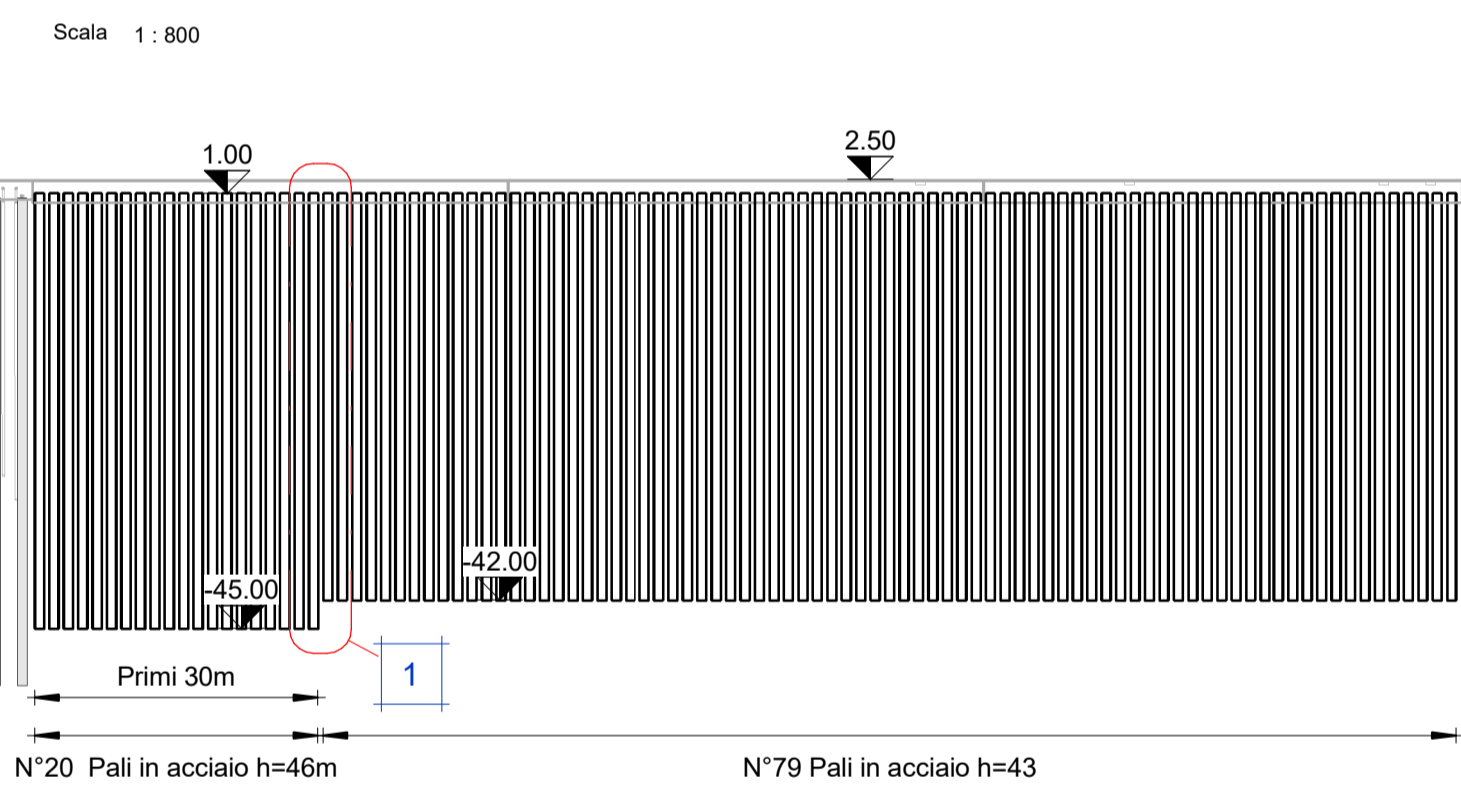
**Dettaglio 2**



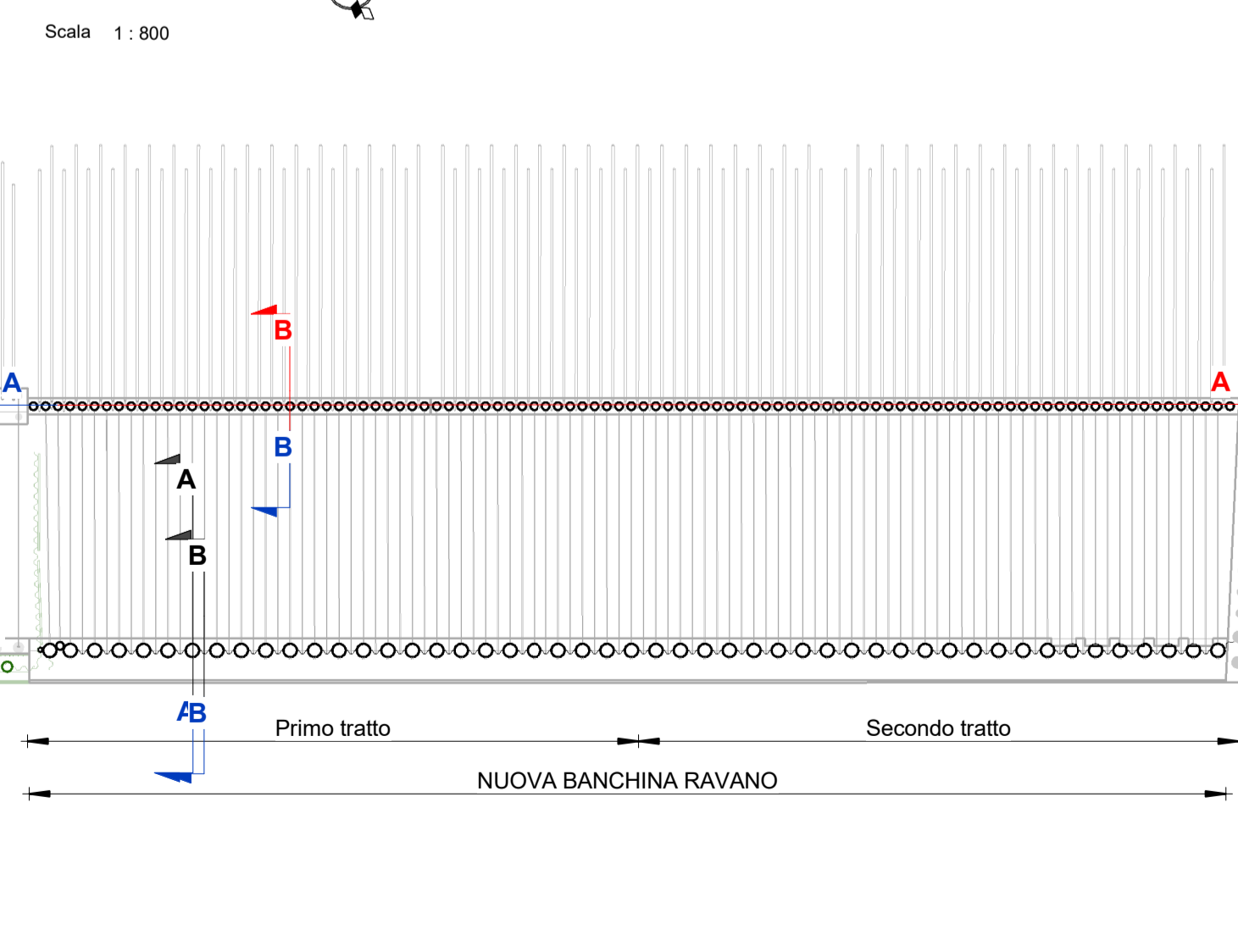
**Dettaglio 1**



**Sezione A-A**



**Pianta chiave**



**Legenda**

	Stato di progetto
	Stato di fatto

**PRESCRIZIONI PER I MATERIALI**

<b>CALCESTRUZZO:</b>	C 35/45 N/mm <sup>2</sup>
Classe resistenza:	0,40
Max. rapp. A/C:	370 kg/m <sup>3</sup>
Contenuto min cls:	XS3 - S4
Classe di esposizione:	32 mm
Diametro max inerti:	
<b>ACCIAIO PER CLS:</b>	
B450C controllato in stabilimento	
<b>ACCIAIO per armatura pali e micropali:</b>	
S355 J0	
Copriferro minimo: 50 mm	
Sovrapposizione minima: 50 diametri	

**LA SPEZIA CONTAINER TERMINAL**

**PORTO DI LA SPEZIA  
AMPLIAMENTO TERMINAL RAVANO**

**PROGETTO ESECUTIVO**

**TITOLO ELABORATO**  
Nuova Banchina Ravano – Pali lato terra – Carpenterie, armature e tracciamento - Stato di progetto

**CODICE ELABORATO**  
21 08 PE TC11 0

**SCALA**  
Come indicato

Rev.	Data	Causale
0	05/05/2023	Emissione finale per verificatore

**IL COMMITTENTE**

LSCT S.p.A.  
Viale San Bartolomeo, 20  
19128 - La Spezia (SP)  
C.F. 0007280115 - P.IVA 0065902114

**IL PROGETTISTA**

M Project S.r.l.  
Via Amara, 72  
00199 - Roma (RM)  
C.F. - P.IVA 1605151009

Geotechnical Engineering Services S.r.l.  
Via Sandro Pertini, 55 - 60029 Tolentino (MC)  
C.F. - P.IVA 0081700432

DIMENSIONI FOGLIO	Disegnato:	Controllato:	Validato:
A1	Corinaldesi	Sanzone	Tartagliani

Note: