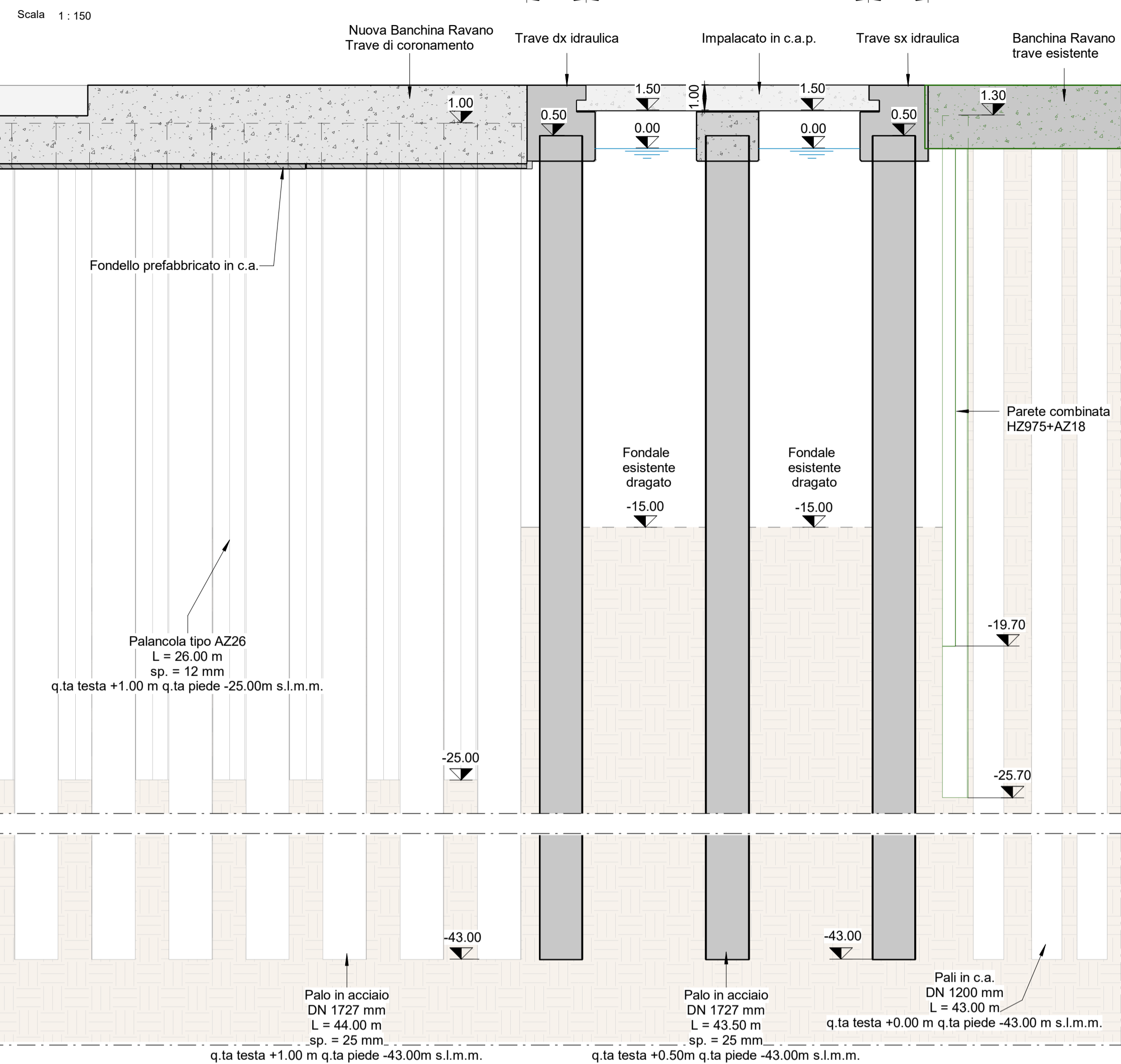
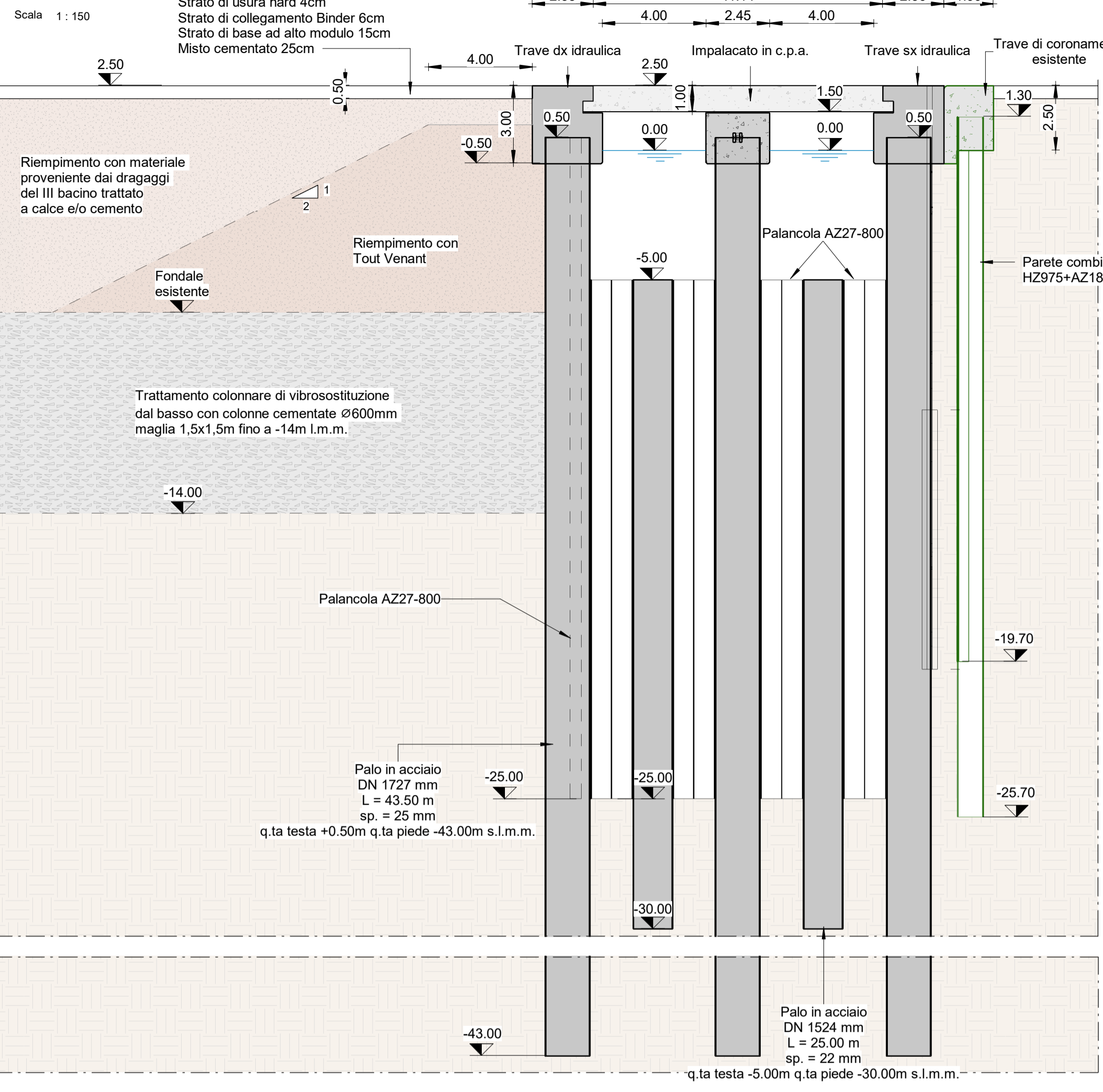


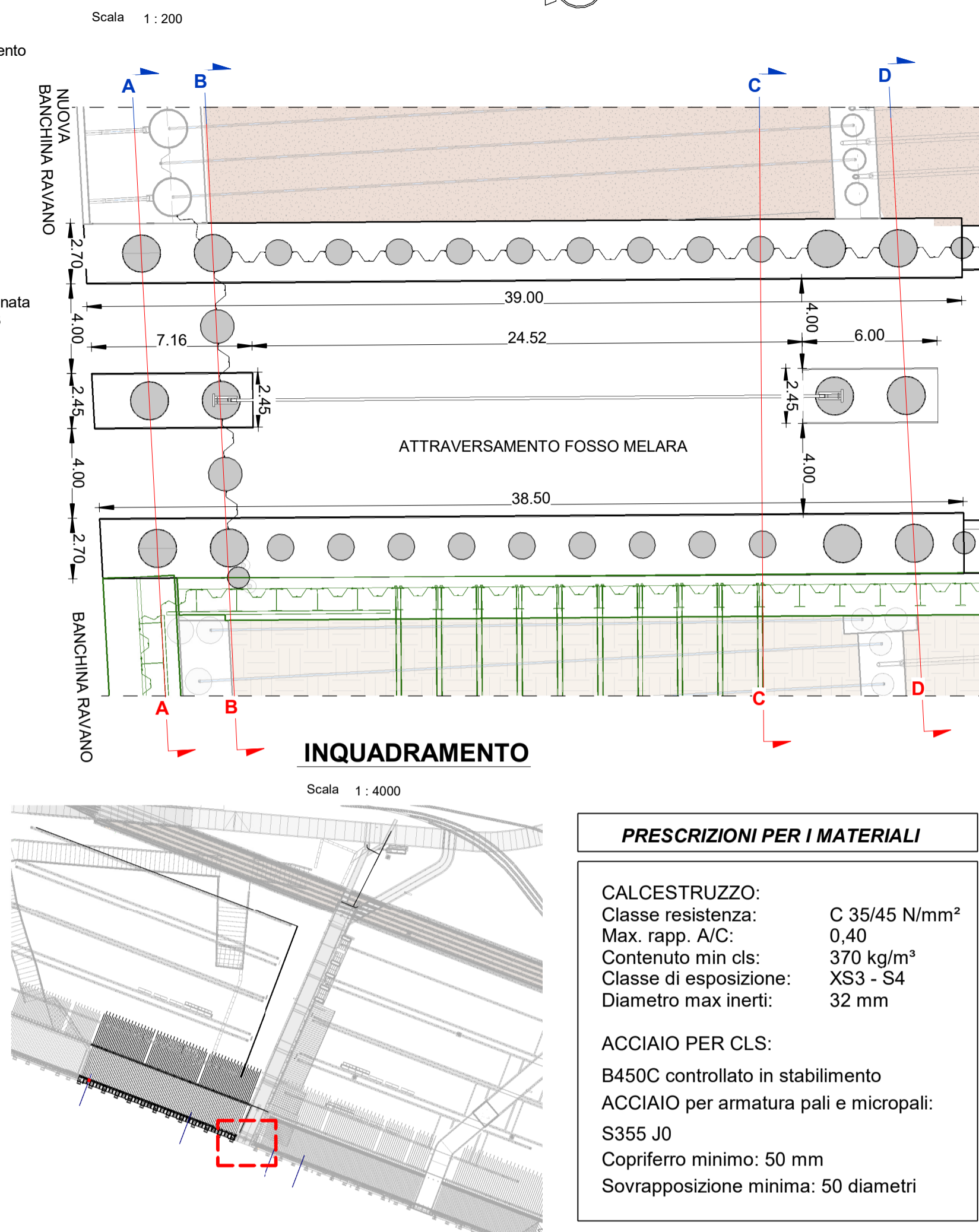
**Sezione A-A**



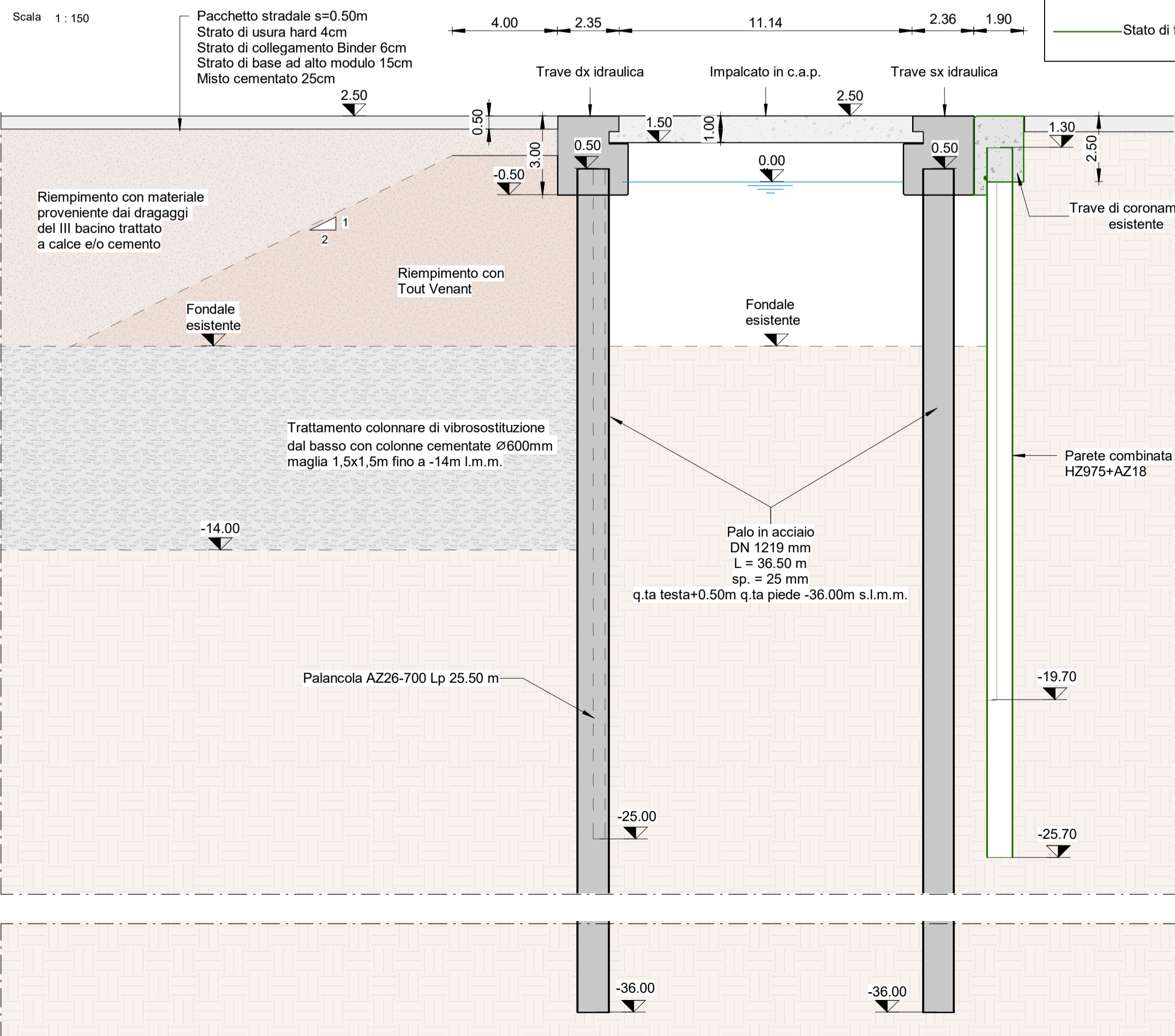
**Sezion B-B**



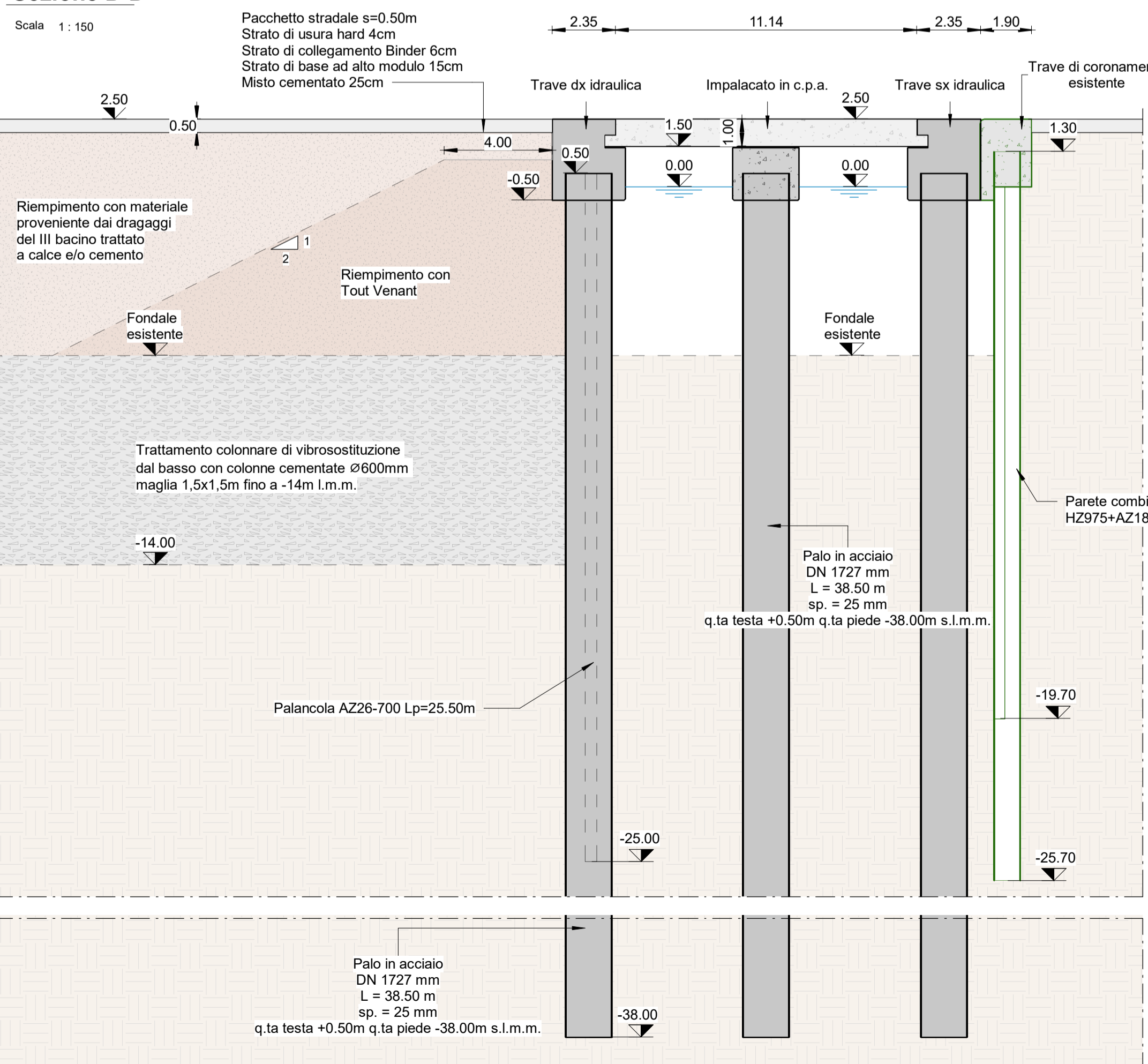
**Pianta chiave - sezioni trasversali**



**Sezione C-C**



**Sezione D-D**





**LA SPEZIA  
CONTAINER TERMINAL**





PORTO DI LA SPEZIA  
AMPLIAMENTO TERMINAL RAVANO

**PROGETTO ESECUTIVO**

**TITOLO ELABORATO**  
Nuova Banchina Ravano- Attraversamento fosso Melara - Pianta e sezioni tipo - Stato di progetto

**CODICE ELABORATO**  
21 08 PE TC13 0

**SCALA**  
Come indicato

Rev.	Data	Causale
0	05/05/2023	Emissione finale per verificatore

**IL COMMITTENTE**



LSCT S.p.a.  
Viale San Bartolomeo, 20  
19128 - La Spezia (SP)  
C.R.0007290115 - P.IVA 00659620114

**IL PROGETTISTA**



M Project S.r.l.  
Modena - Project S.r.l.  
Via Amara, 72  
09100 - Roma (RM)  
C.F. - P.IVA 0605151099



Geotechnical Engineering Services S.r.l.  
GES - Geotechnical Engineering Services S.r.l.  
Via Sandro Pertini, 7/A - 60131 Ancona (AN)  
C.F. - P.IVA 0252849420

Geotechnical Engineering Services S.r.l.  
Geotek - Studio Tecnico Associato  
Via Sandro Pertini, 55 - 60209 Tolentino (MC)  
C.F. - P.IVA 0081700432

**DIMENSIONI FOGLIO**  
A1

Disegnato:	Controllato:	Validato:
Corinaldesi	Sanzone	Tartagliani

Note: