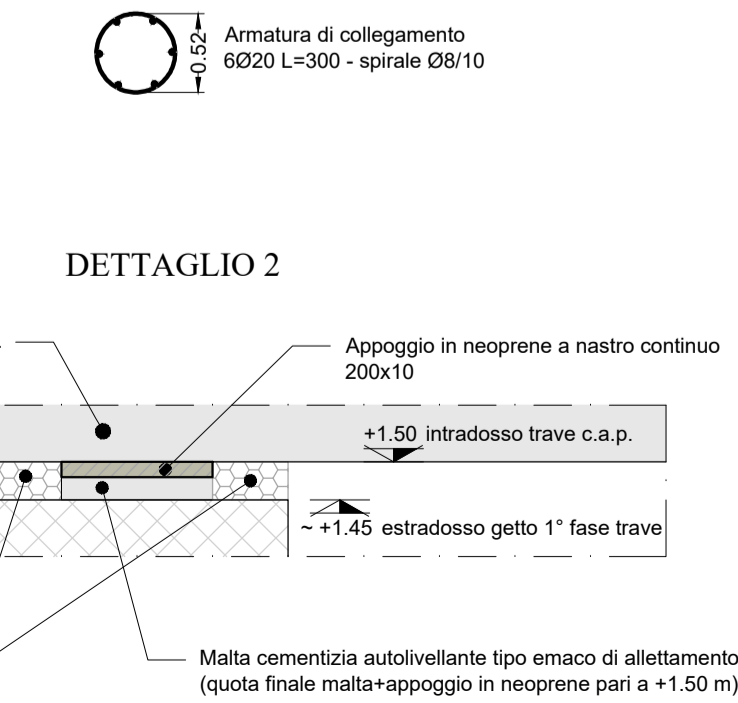
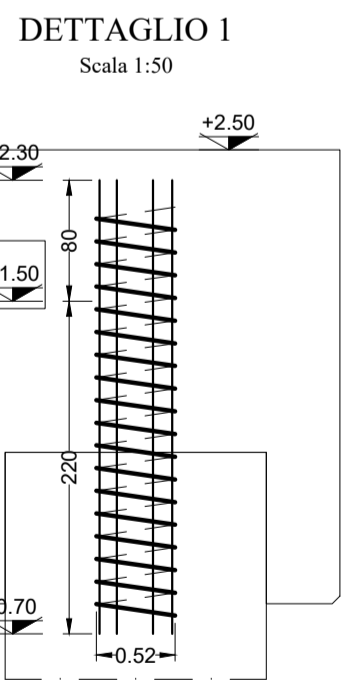
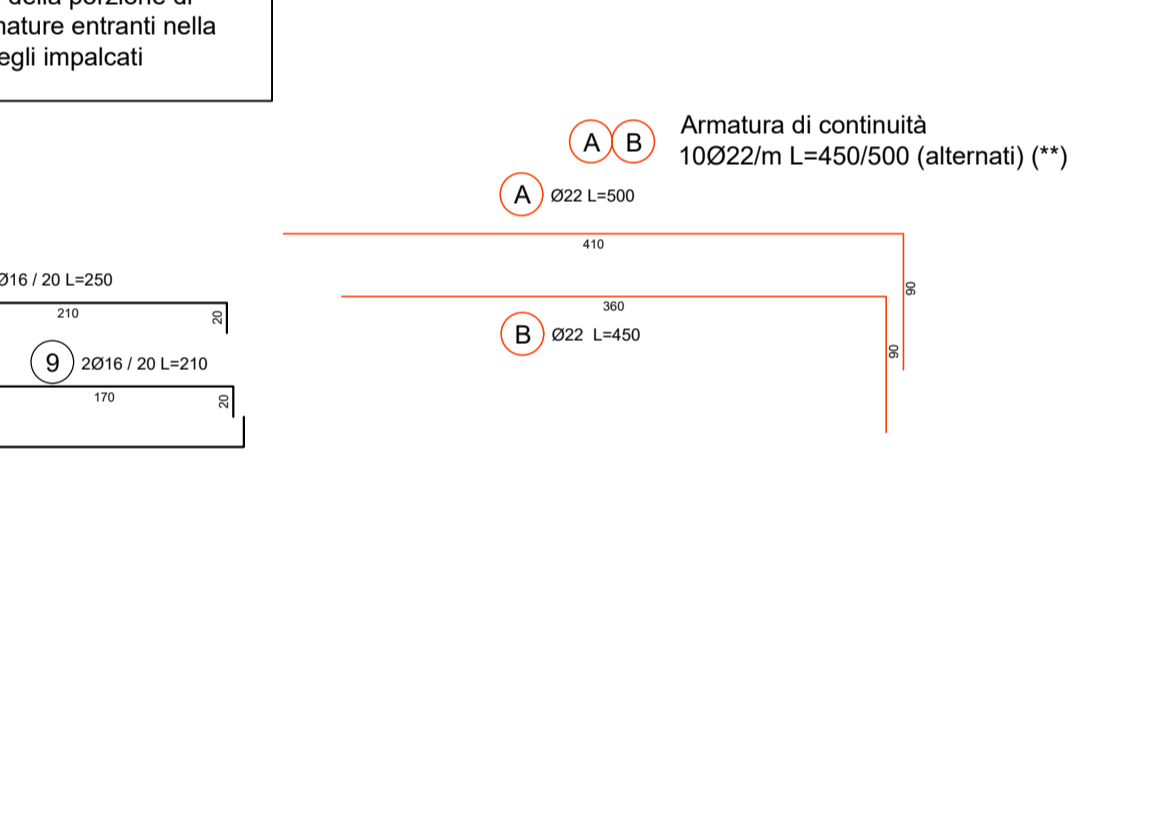
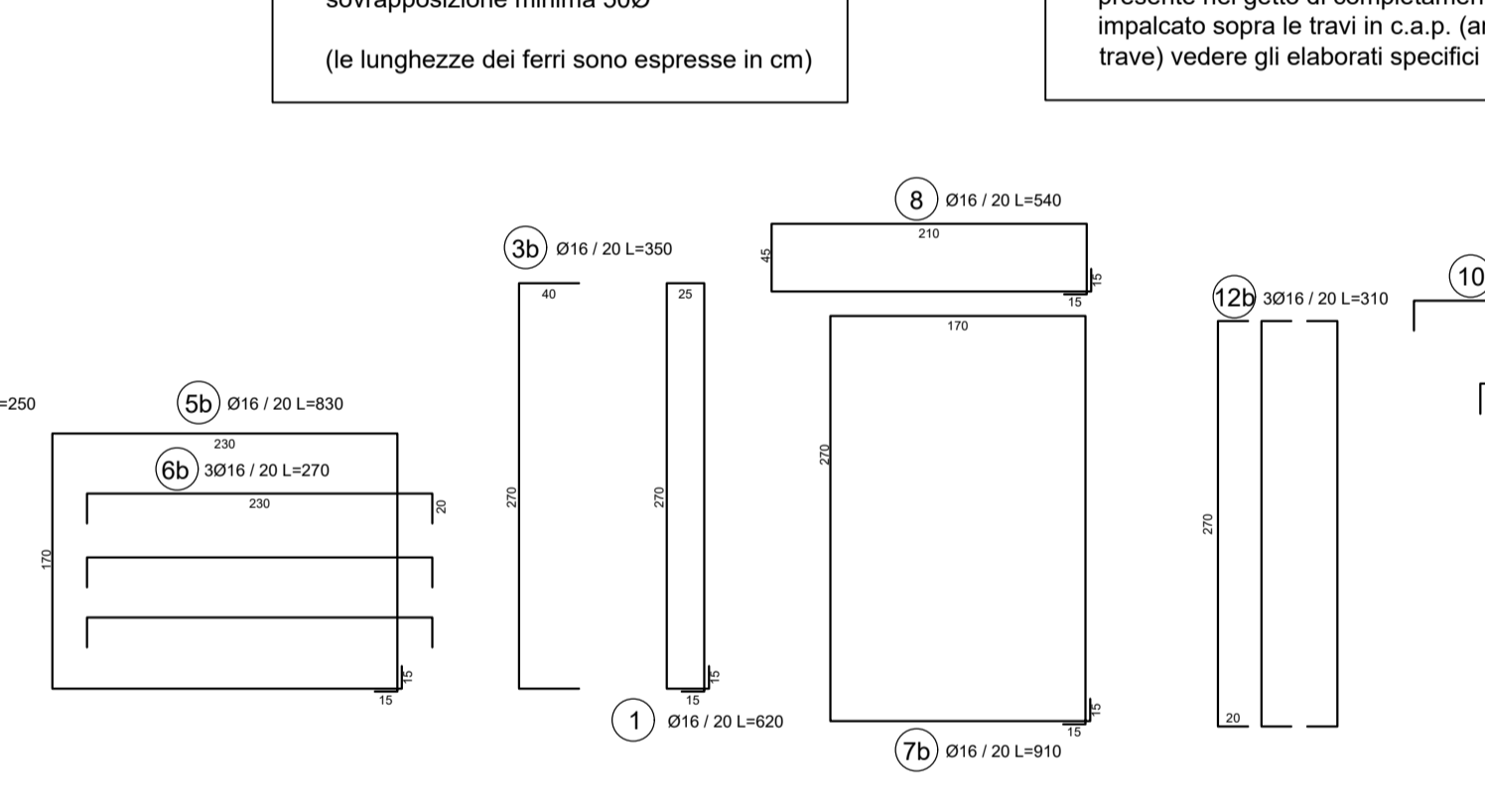
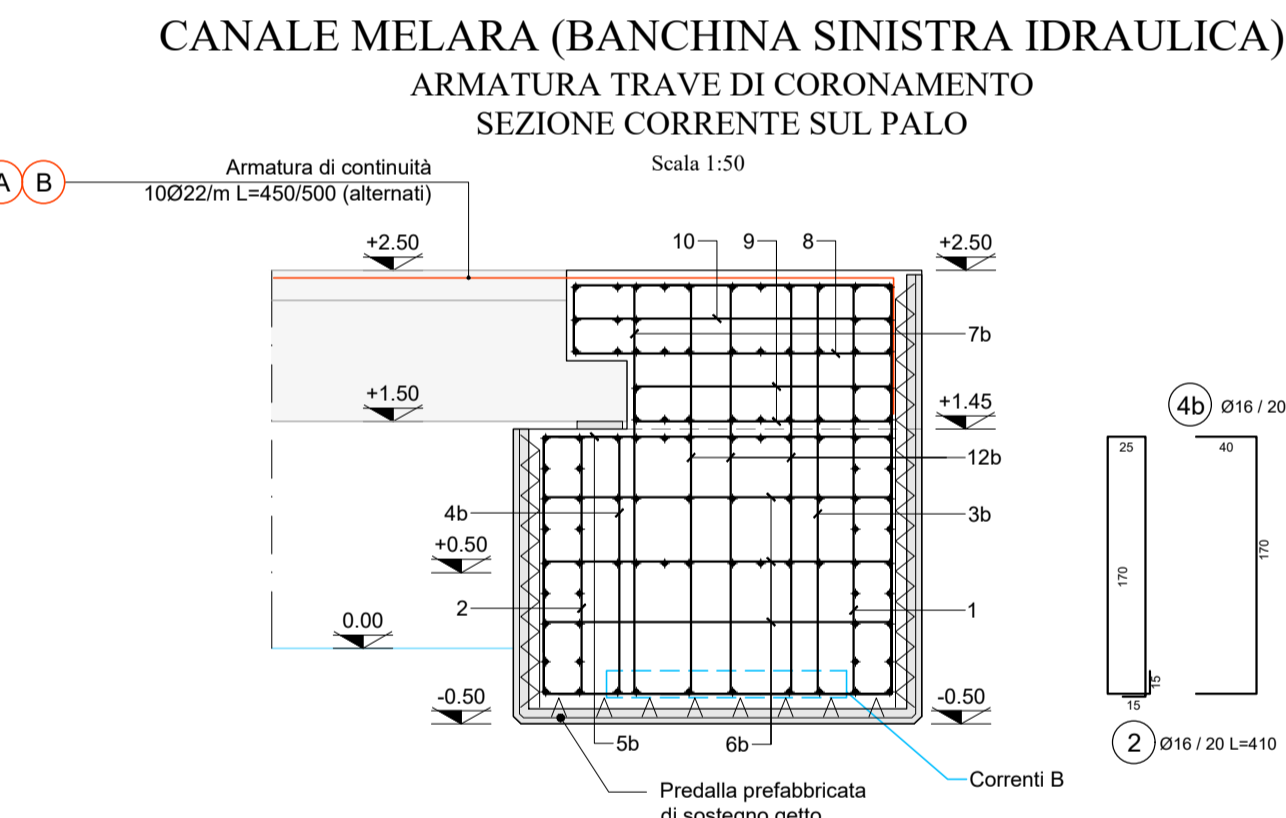
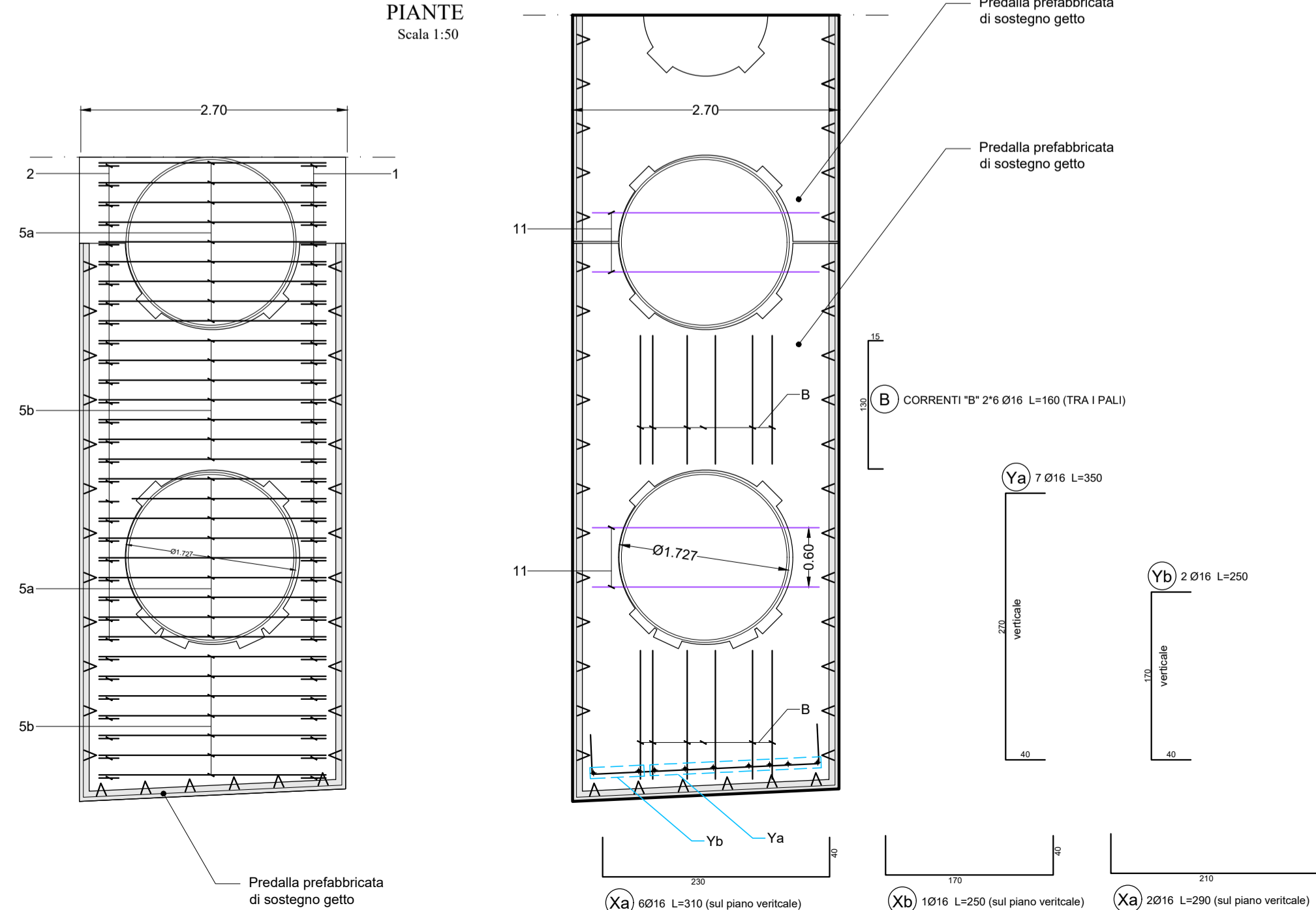


NOTA
 Armatura ferri correnti Ø16
 sovrapposizione minima 50Ø
 (le lunghezze dei ferri sono espresse in cm)

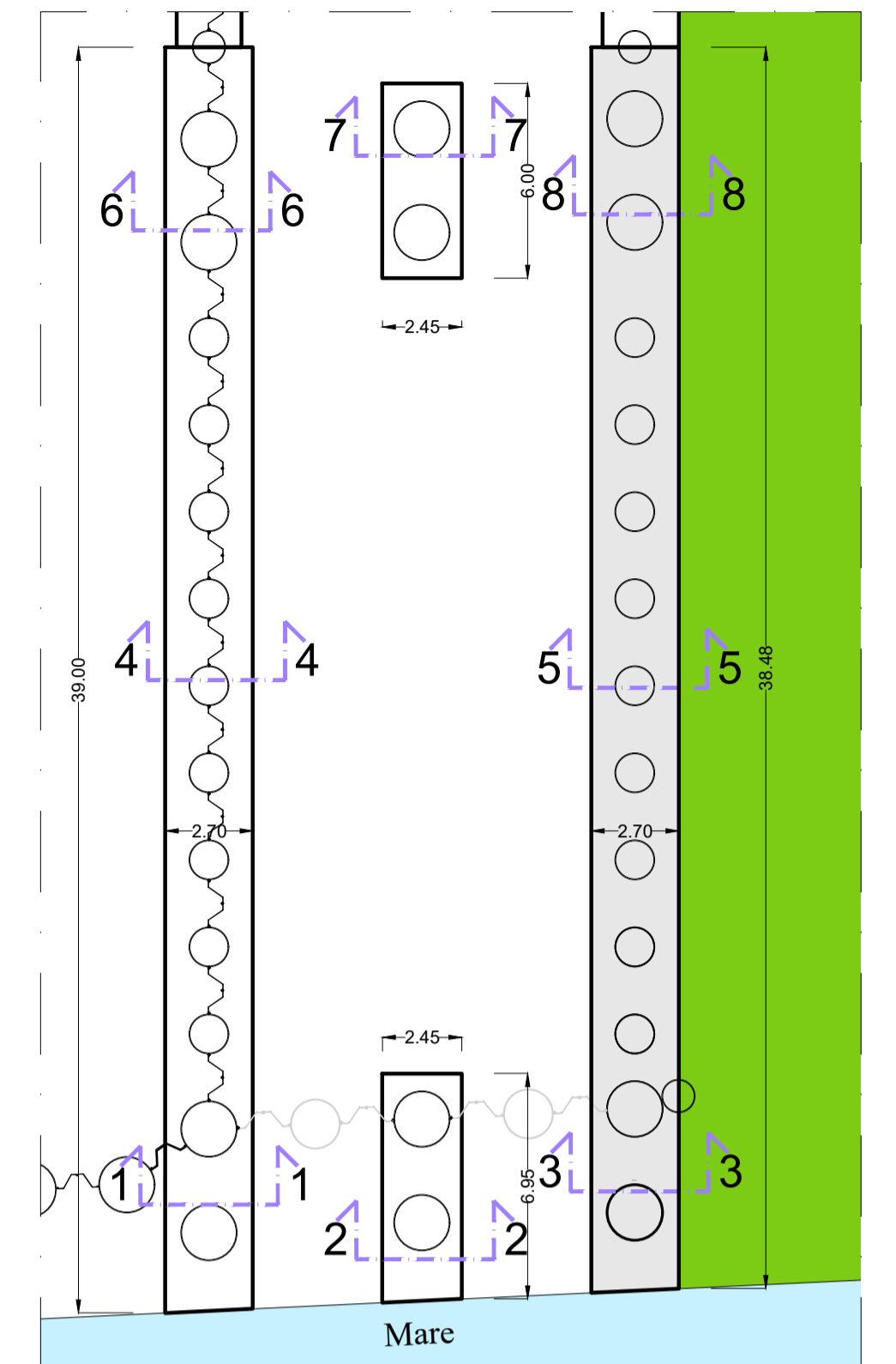
NOTA ()**
 Per i dettagli dell'armatura di collegamento e dell'armatura presente nel getto di completamento della porzione di impalcato sopra le travi in c.a.p. (armature entranti nella trave) vedere gli elaborati specifici degli impalcati



CANALE MELARA (BANCHINA SINISTRA IDRAULICA)
ARMATURA TRAVE DI CORONAMENTO
PIANTE



PIANTA CHIAVE



LEGENDA
 — Stato di fatto
 — Stato di progetto

LSCT LA SPEZIA CONTAINER TERMINAL



PORTO DI LA SPEZIA
AMPLIAMENTO TERMINAL RAVANO

PROGETTO ESECUTIVO

TITOLO ELABORATO
NUOVA BANCHINA RAVANO
ATTRAVERSAMENTO FOSSO MELARA
TRAVI CORONAMENTO PALI - SEZIONE 3-3

CODICE ELABORATO
21 08 PE TC16 00

Rev.	Data	Causale
0	05/05/2023	Emissione finale per verificatore
1		
2		
3		

IL COMMITTENTE
 LSCT S.p.a.
 Via San Bernardino, 20
 19126 - La Spezia (SP)
 C.F. 0007260115 - P.IVA 00815062014

IL PROGETTISTA
 Modimar Project S.r.l.
 Via Asmara, 72 - 00199 Roma (RM)
 P. IVA 16016151009

Geotechnical Engineering Services S.r.l.
 Via Sandro Totti, 7/A - 60131 Ancona (AN)
 P. IVA 02528430420

GES - Geotechnical Engineering Service S.r.l.
 Via Sandro Totti, 7/A - 60131 Ancona (AN)
 P. IVA 02528430420

GeoEquip - Studio Tecnico Associato
 Via Sandro Totti, 55 - 62029 Tolentino (MC)
 P. IVA 00817506432

Dimensioni foglio: A1

Disegnato: Balducci
Controllato: Sanzone
Approvato: Tartaglini

Note: