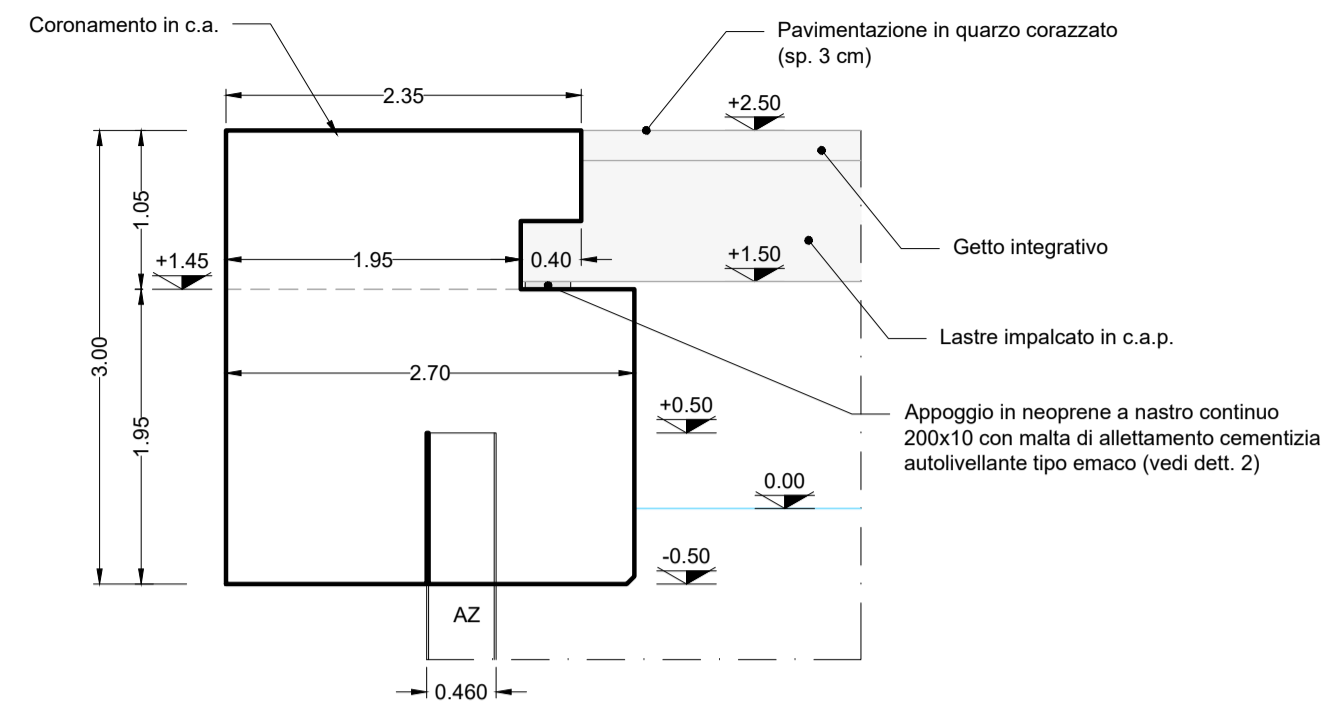
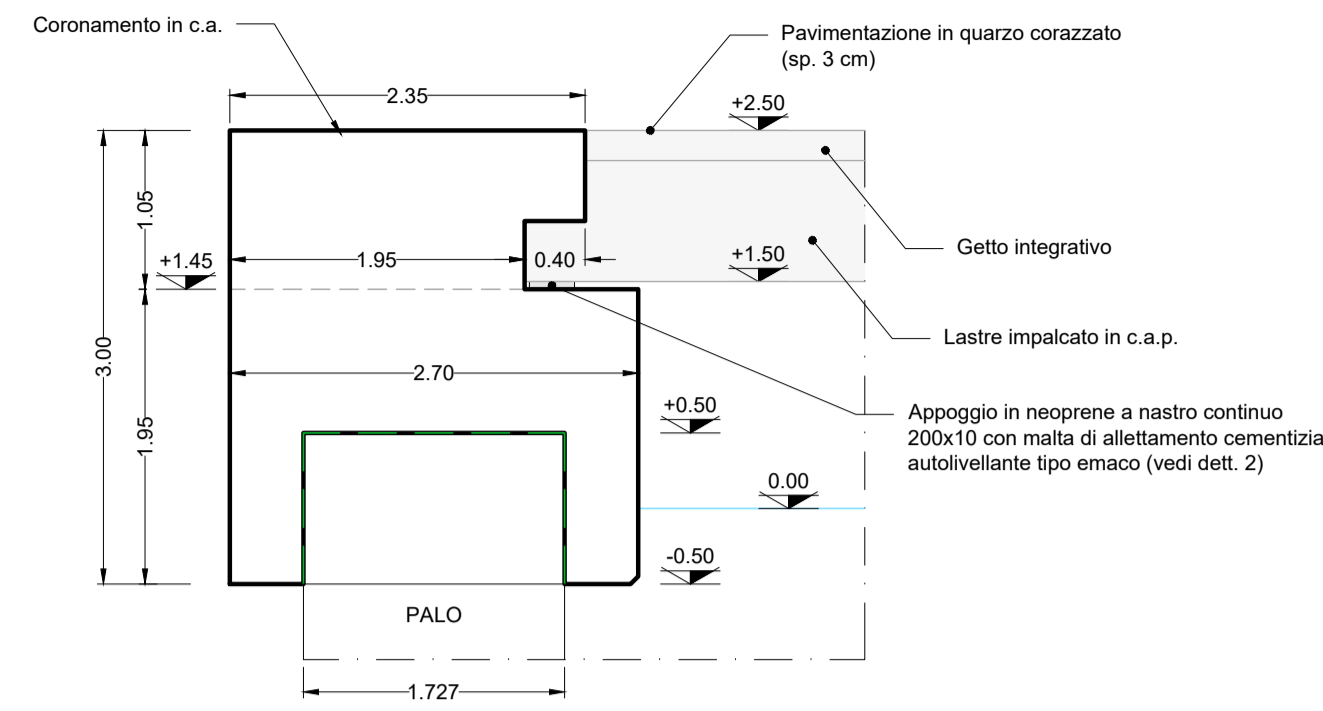


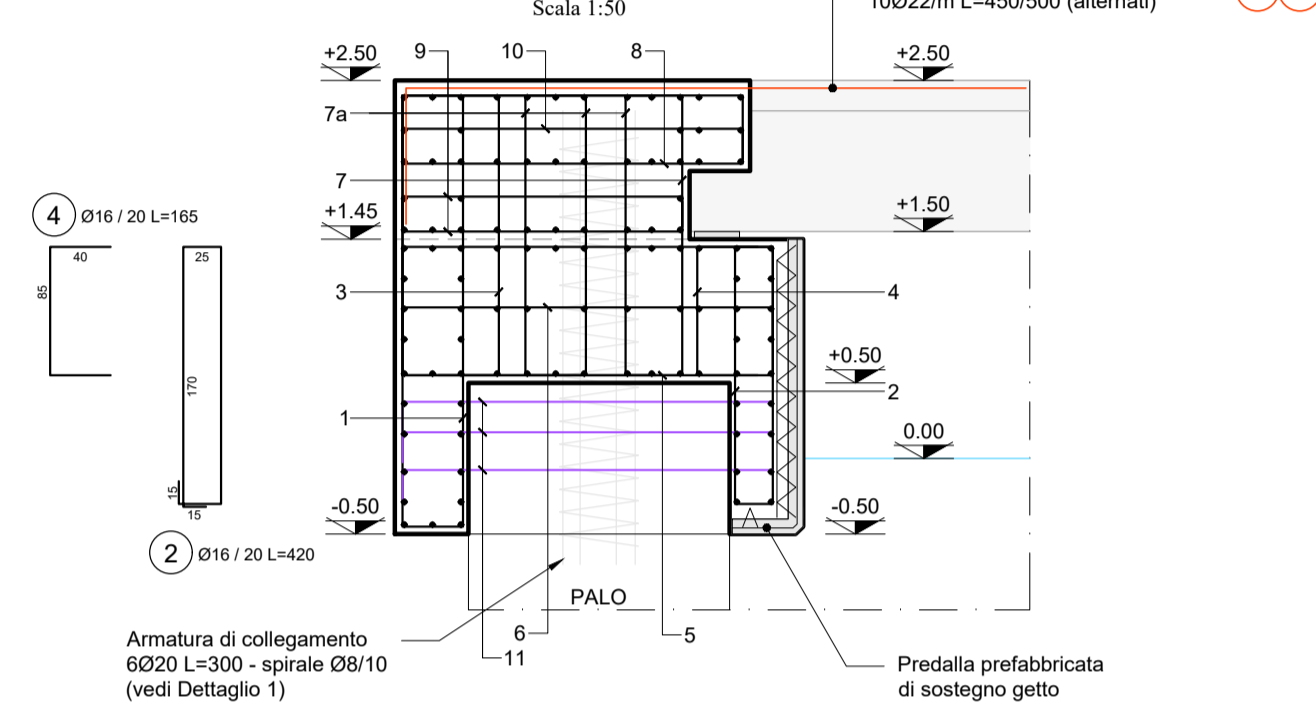
CANALE MELARA (BANCHINA DESTRA IDRAULICA)  
CARPENTERIA TRAVE DI CORONAMENTO  
SEZIONE CORRENTE SULLE AZ  
Scala 1:50



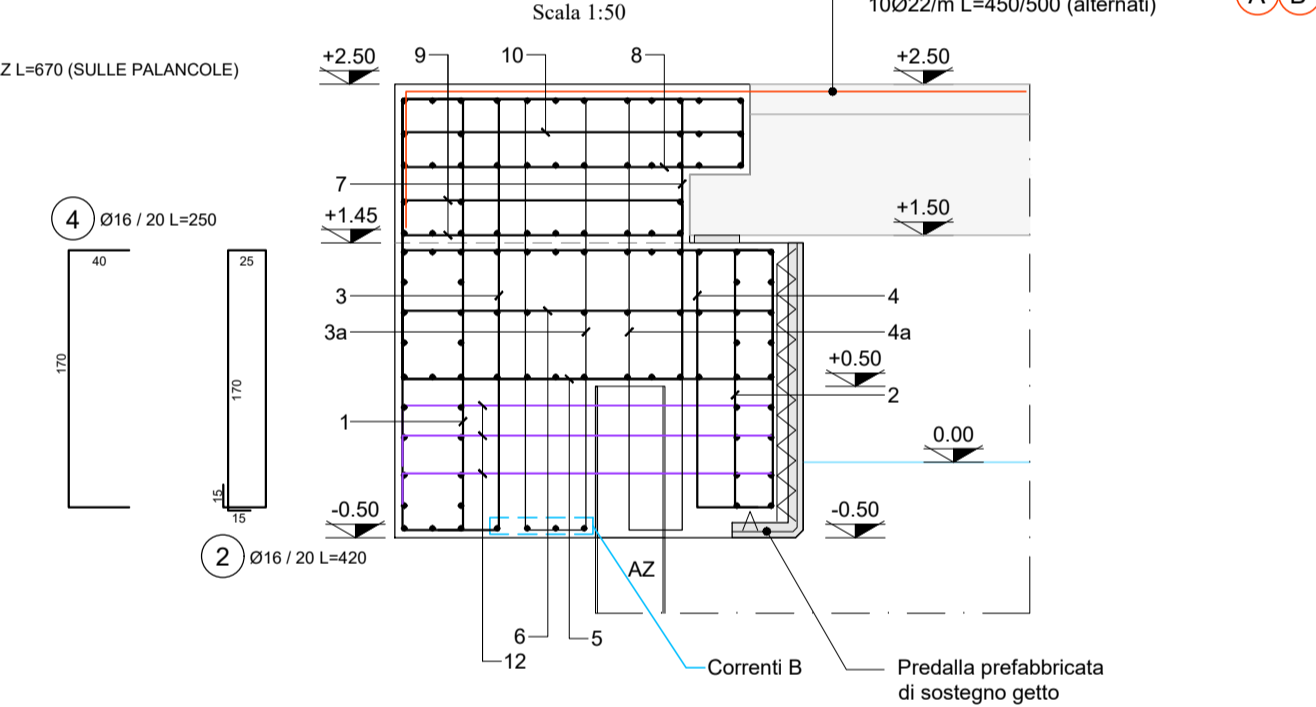
CANALE MELARA (BANCHINA DESTRA IDRAULICA)  
CARPENTERIA TRAVE DI CORONAMENTO  
SEZIONE CORRENTE SUL PALO  
Scala 1:50



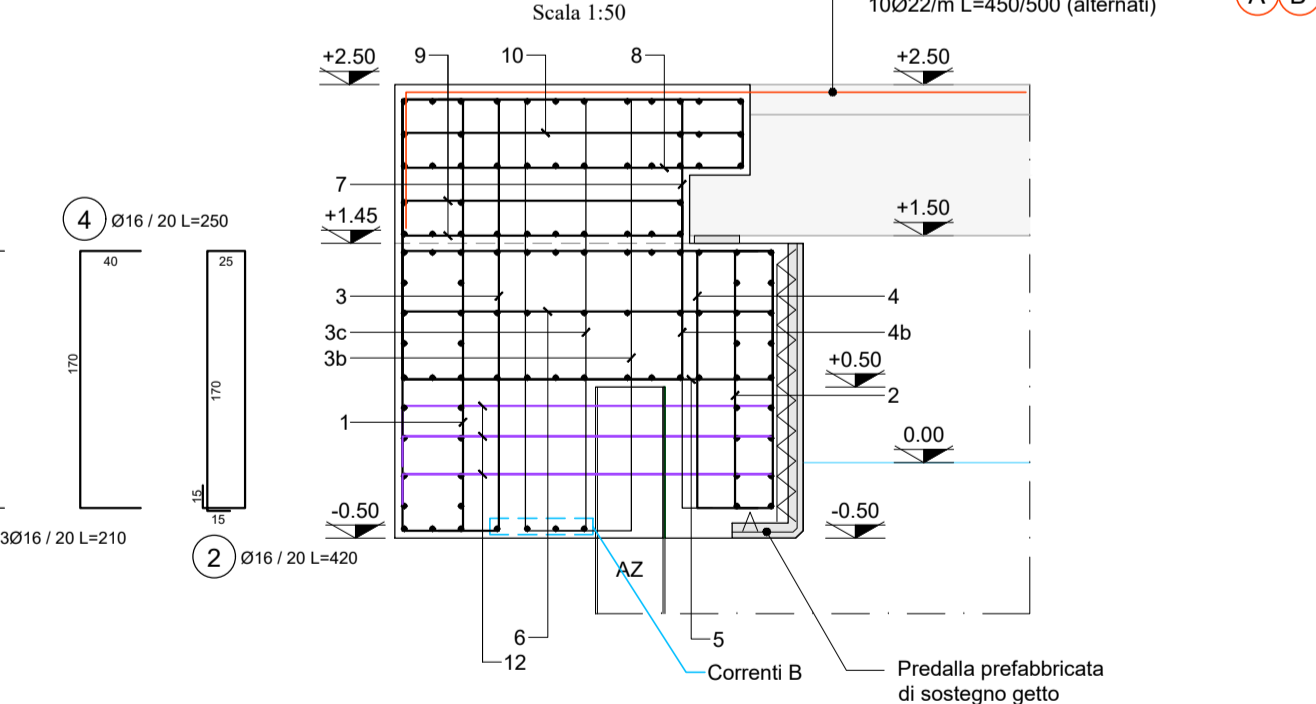
CANALE MELARA (BANCHINA DESTRA IDRAULICA)  
ARMATURA TRAVE DI CORONAMENTO  
SEZIONE CORRENTE SUL PALO  
Scala 1:50



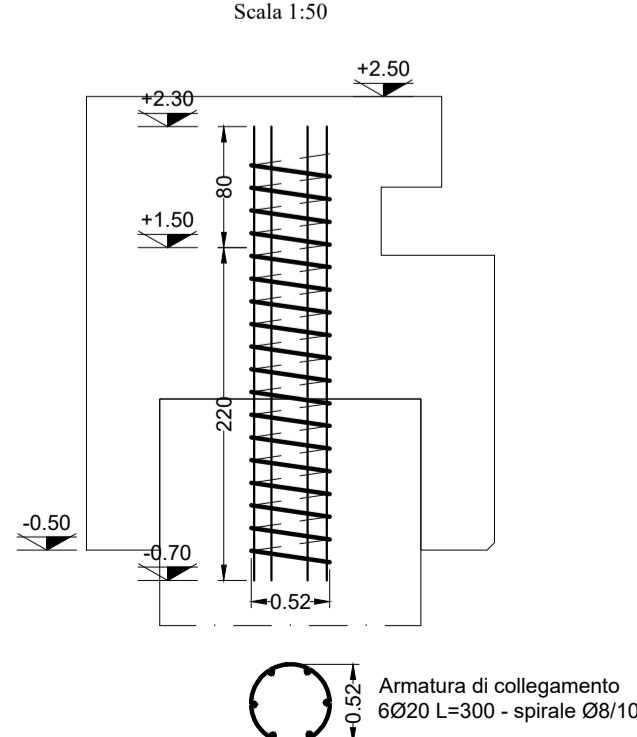
CANALE MELARA (BANCHINA DESTRA IDRAULICA)  
ARMATURA TRAVE DI CORONAMENTO  
SEZIONE CORRENTE SULLE AZ  
Scala 1:50



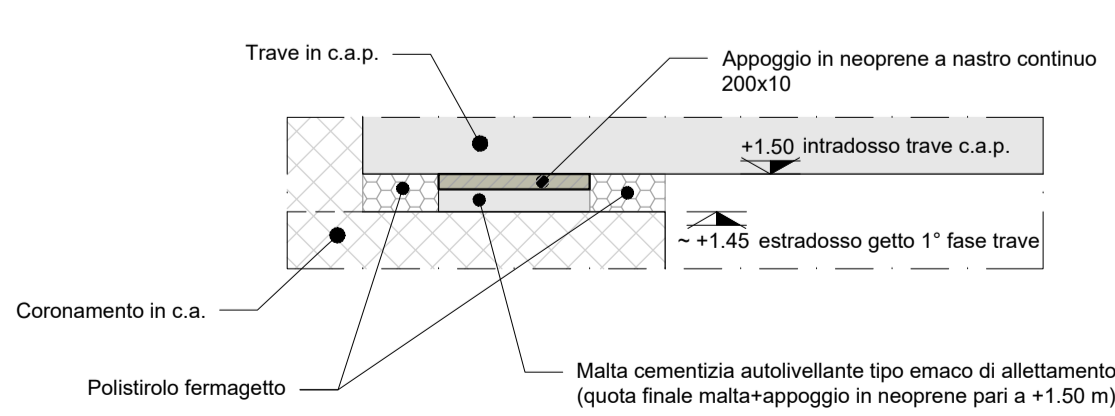
CANALE MELARA (BANCHINA DESTRA IDRAULICA)  
ARMATURA TRAVE DI CORONAMENTO  
SEZIONE CORRENTE SULLE AZ  
Scala 1:50



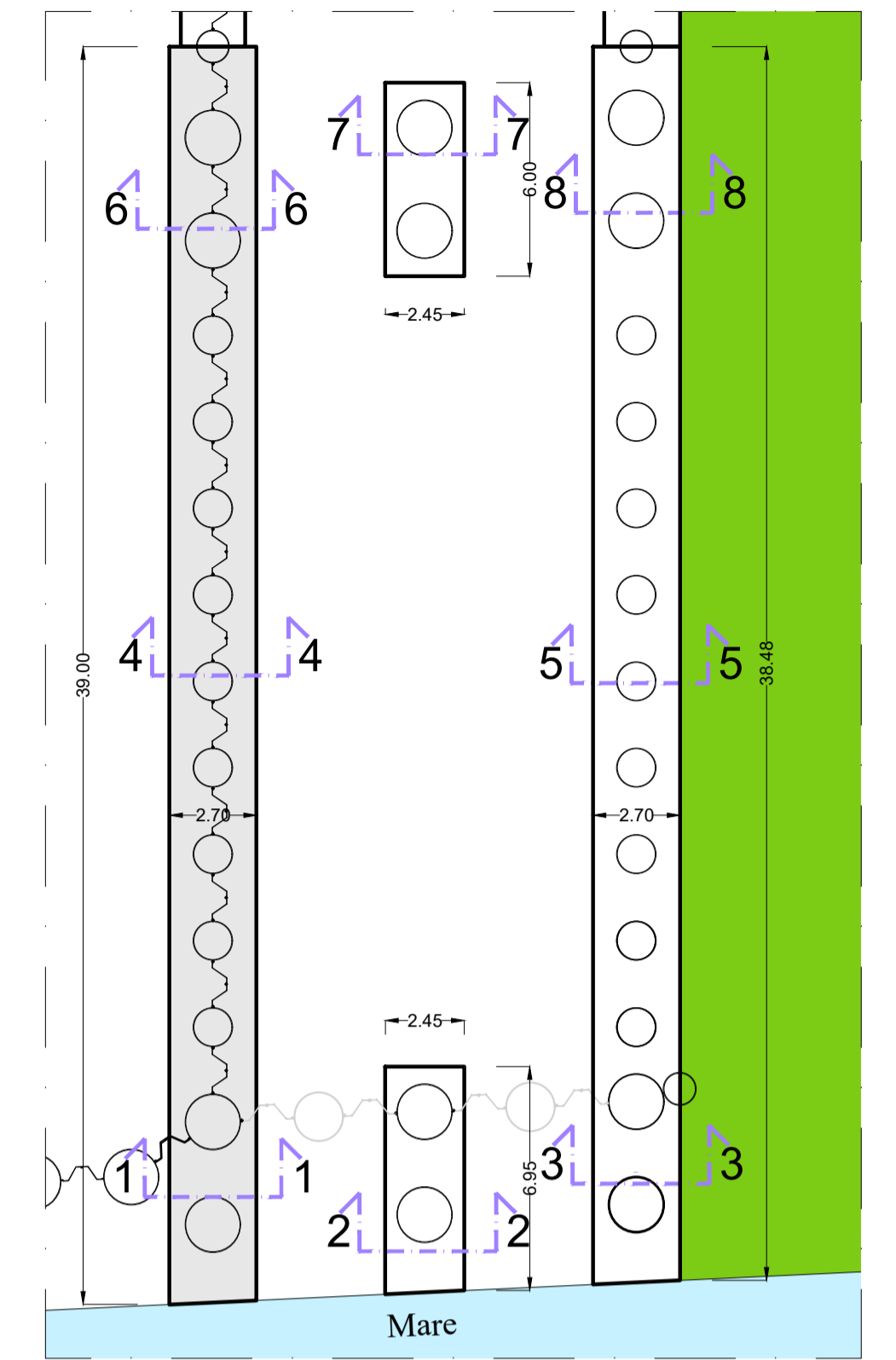
DETTAGLIO 1  
Scala 1:50



DETTAGLIO 2  
Scala 1:50



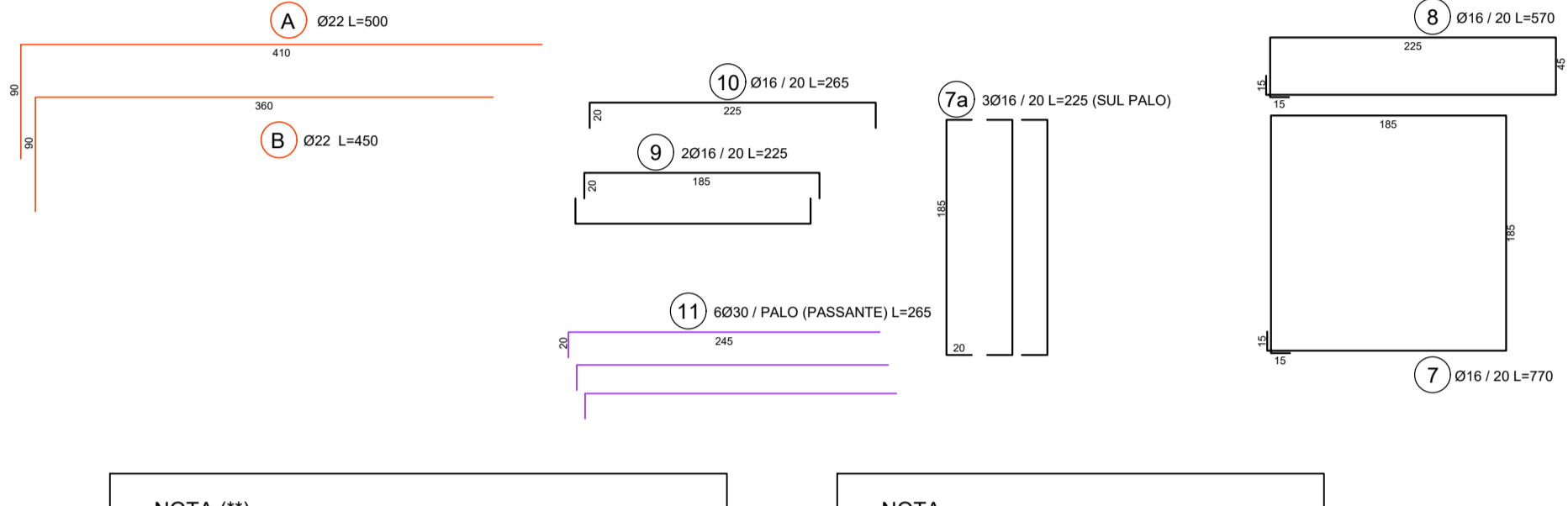
PIANTA CHIAVE



LEGENDA

- Stato di fatto
- Stato di progetto

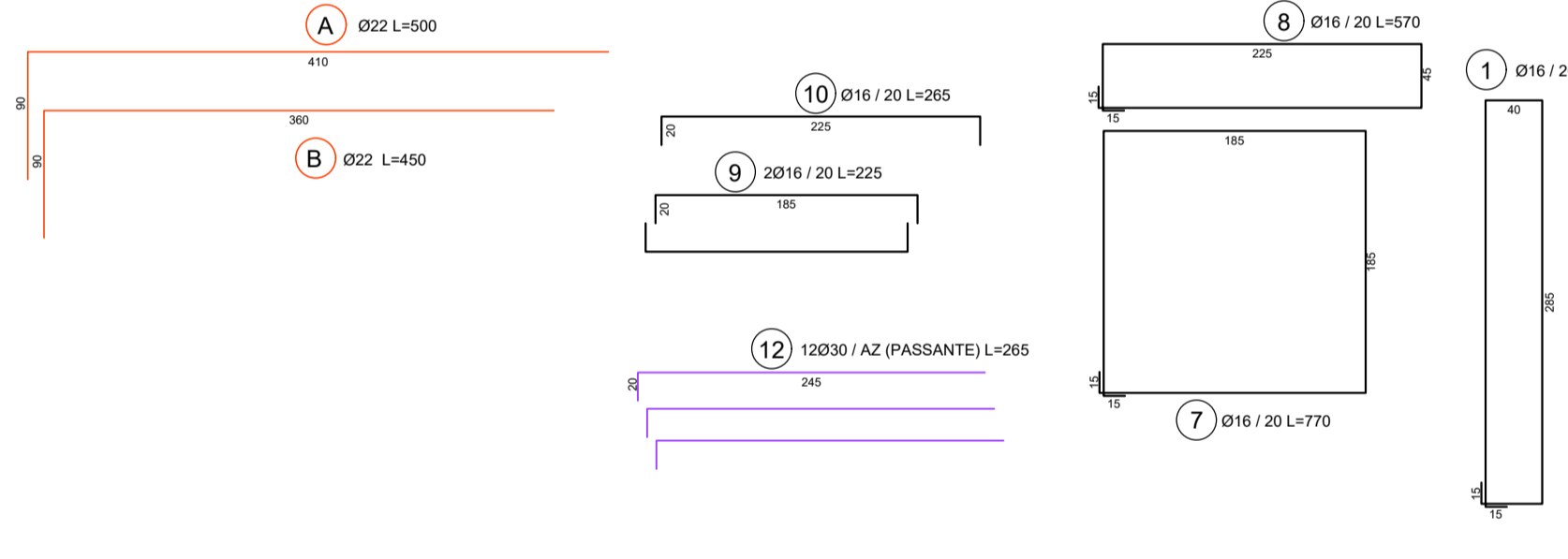
Armatura di continuità 10022/m L=450/500 (alternati) (\*\*)



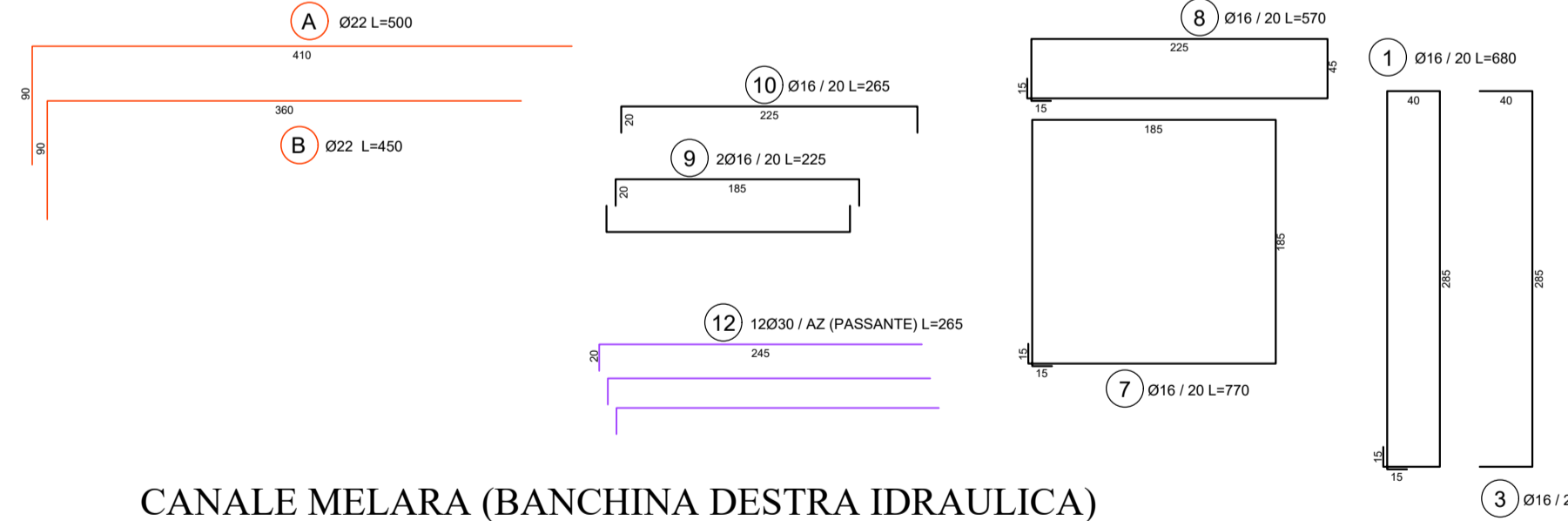
NOTA (\*\*)  
Per i dettagli dell'armatura di collegamento e dell'armatura presente nel getto di completamento della porzione di impalcato sopra le travi in c.a.p. (armature entranti nella trave) vedere gli elaborati specifici degli impalcati

NOTA  
Armatura ferri correnti Ø16 sovrapposizione minima 500 (le lunghezze dei ferri sono espresse in cm)

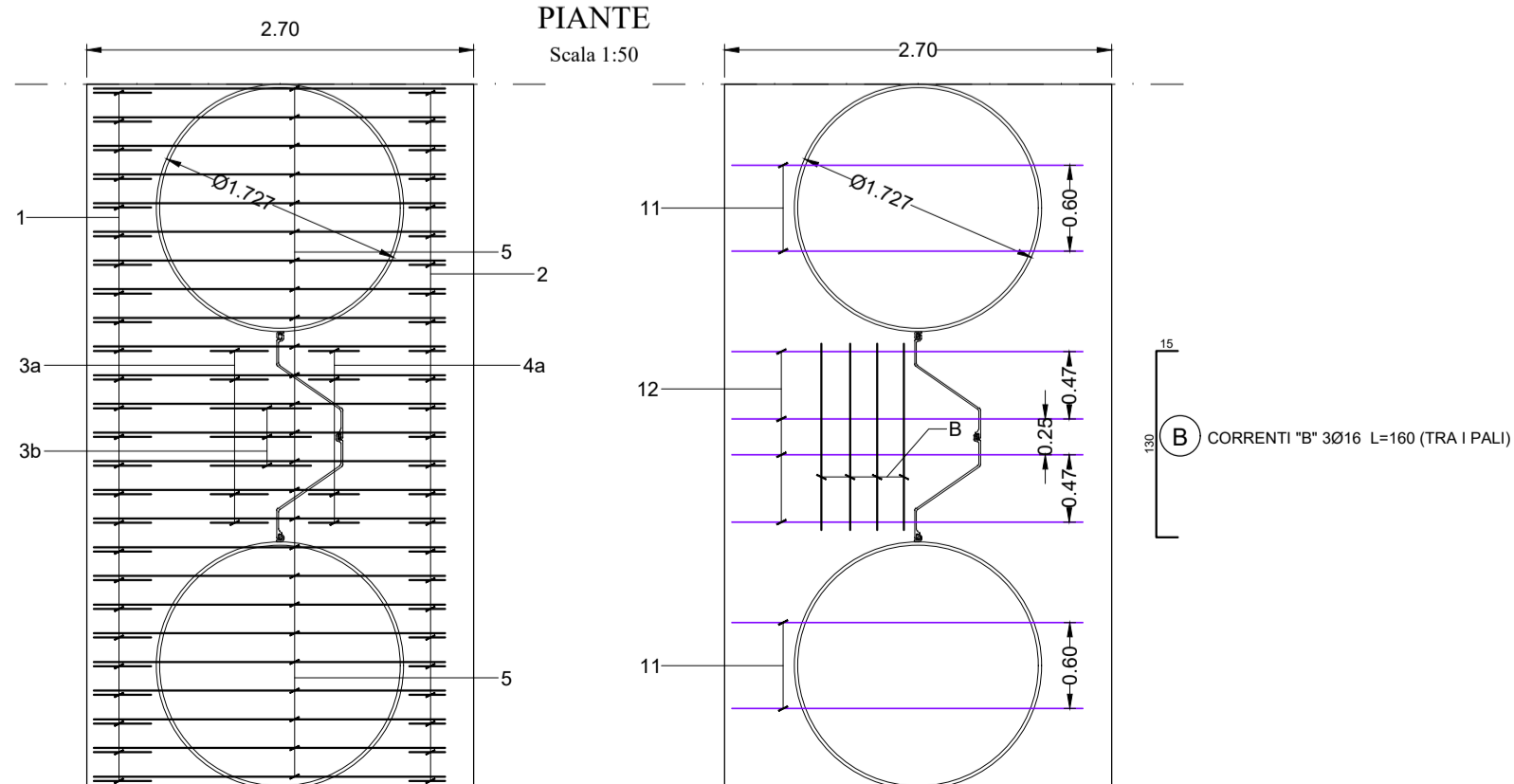
Armatura di continuità 10022/m L=450/500 (alternati) (\*\*)



Armatura di continuità 10022/m L=450/500 (alternati) (\*\*)



CANALE MELARA (BANCHINA DESTRA IDRAULICA)  
ARMATURA TRAVE DI CORONAMENTO  
PIANTE  
Scala 1:50



**LSCT LA SPEZIA CONTAINER TERMINAL**



PROGETTO ESECUTIVO

TITOLO ELABORATO  
**NUOVA BANCHINA RAVANO  
ATTRAVERSAMENTO FOSSO MELARA  
TRAVI CORONAMENTO PALI - SEZIONE 6-6**

CODICE ELABORATO  
**21 08 PE TC19 00**

SCALA  
**1:50**

| Rev. | Data       | Causale                         |
|------|------------|---------------------------------|
| 0    | 05/05/2023 | Emissione finale per verificare |
| 1    |            |                                 |
| 2    |            |                                 |
| 3    |            |                                 |

**IL COMMITTENTE**  
LSCT S.p.a.  
Via San Bernardino, 20  
01126 - La Spezia (SP)  
C.F. 007260115 - P.IVA 00879020114

**IL PROGETTISTA**  
Modimar Project S.r.l.  
Via Assina, 72 - 00199 Roma (RM)  
P. IVA 16016151009

**Geotechnical Engineering Services S.r.l.**  
GES - Geotechnical Engineering Service S.r.l.  
Via Sandro Totti, 7/A - 60131 Ancona (AN)  
P. IVA 02524340420

**Geotecnica**  
GeoEquip - Studio Tecnico Associato  
Via Sandro Pertini, 55 - 62029 Tolentino (MC)  
P. IVA 00817506432

Dimensioni foglio: **A1**

| Disegnato: | Controllato: | Approvato: |
|------------|--------------|------------|
| Balducci   | Sanzone      | Tartaglini |

Note: