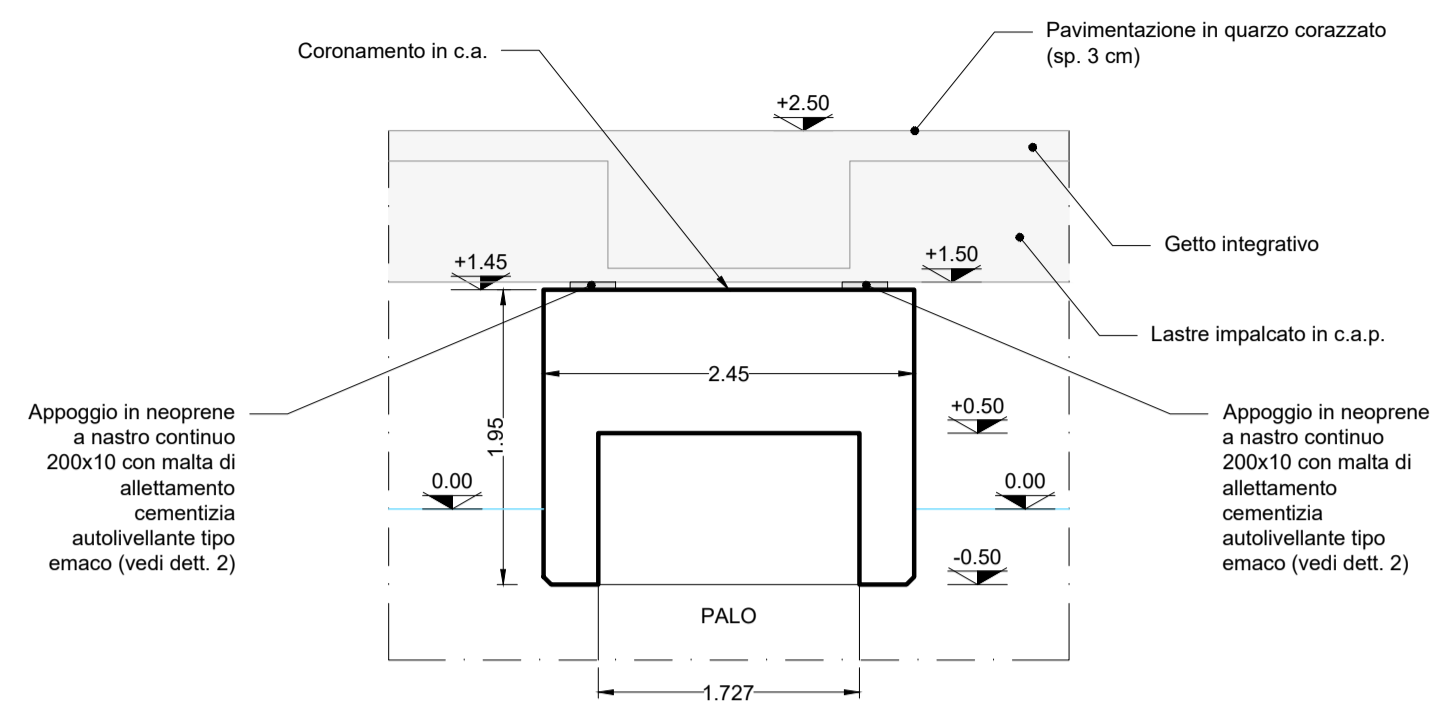


CANALE MELARA (TRAVE PALO CENTRALE)

CARPENTERIA TRAVE DI CORONAMENTO
SEZIONE CORRENTE SUL PALO

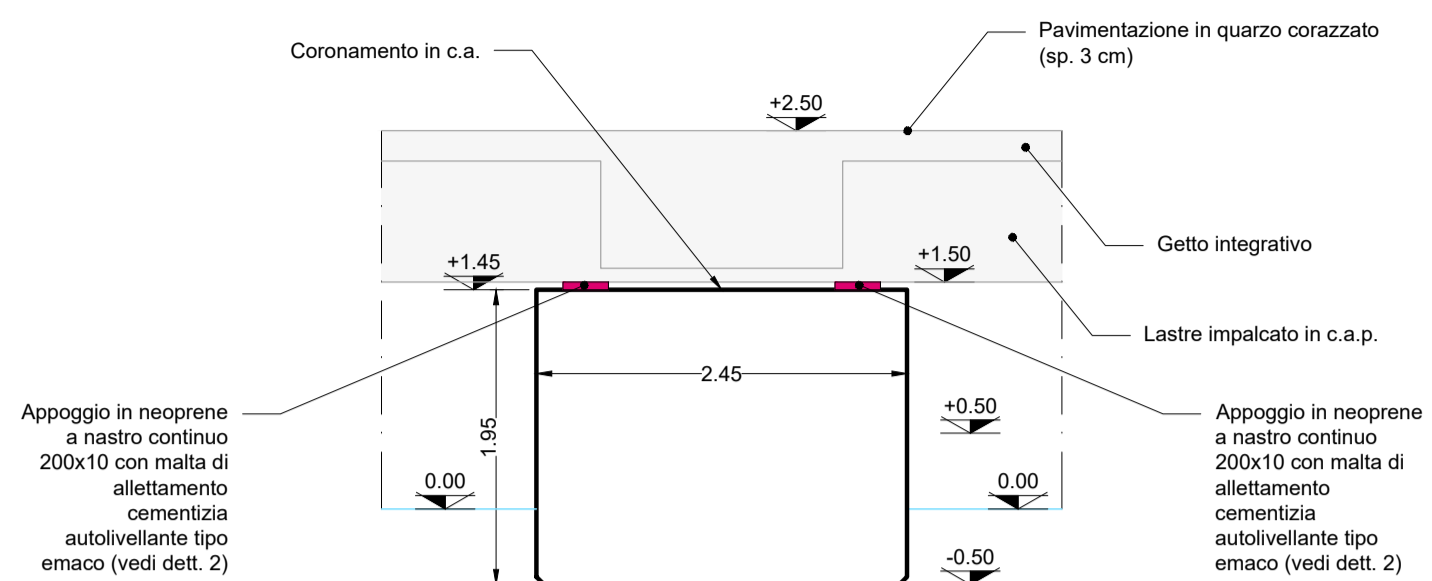
Scala 1:50



CANALE MELARA (TRAVE PALO CENTRALE)

CARPENTERIA TRAVE DI CORONAMENTO
SEZIONE CORRENTE SENZA PALO

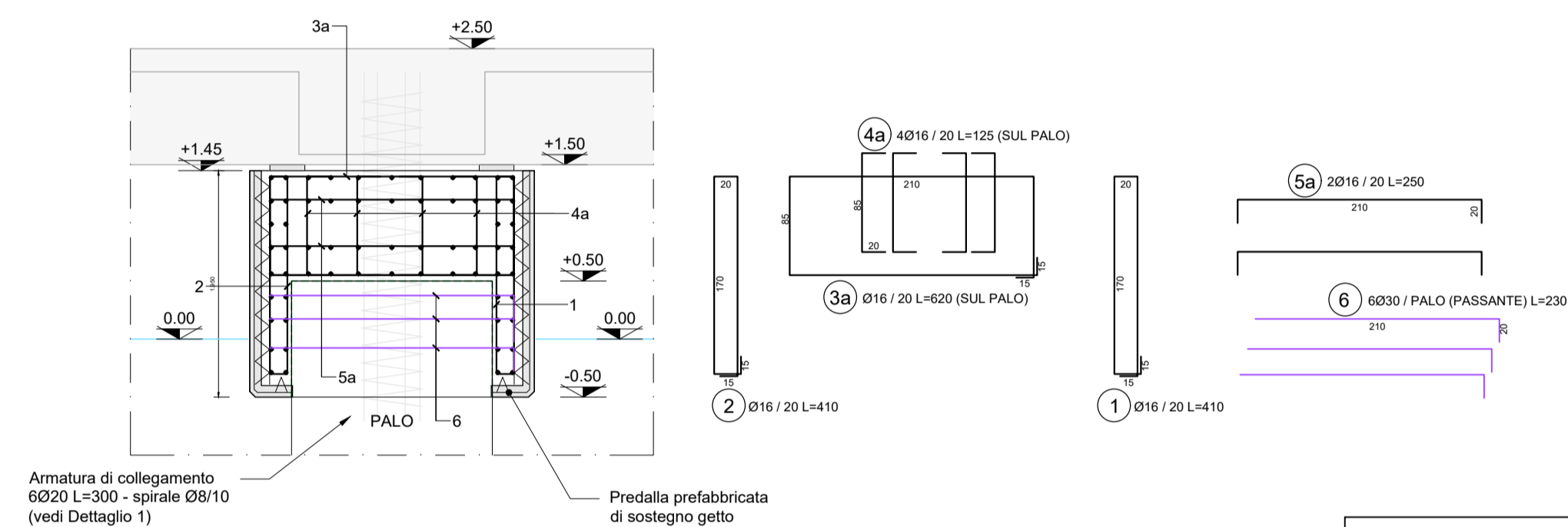
Scala 1:50



CANALE MELARA (TRAVE PALO CENTRALE)

ARMATURA TRAVE DI CORONAMENTO
SEZIONE CORRENTE SUL PALO

Scala 1:50

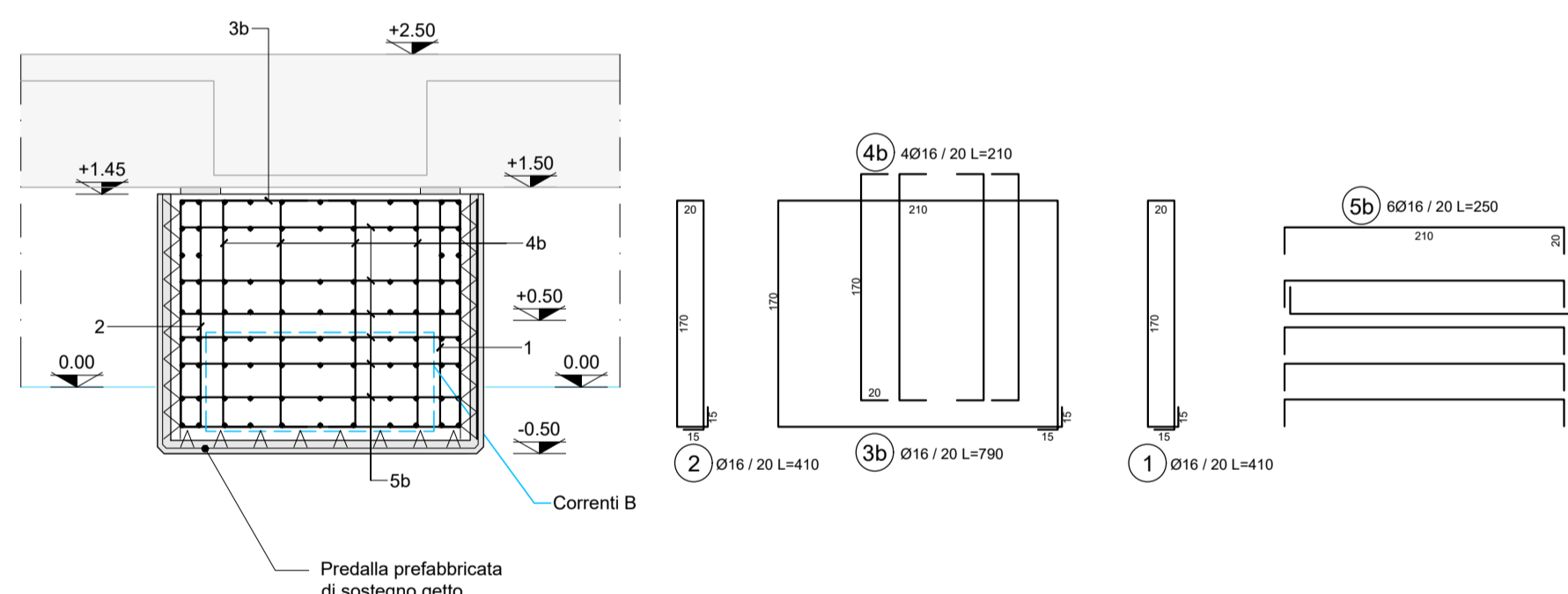


NOTA
Armatura ferri correnti Ø16
sovrapposizione minima 50Ø
(le lunghezze dei ferri sono espresse in cm)

CANALE MELARA (TRAVE PALO CENTRALE)

ARMATURA TRAVE DI CORONAMENTO
SEZIONE CORRENTE SENZA PALO

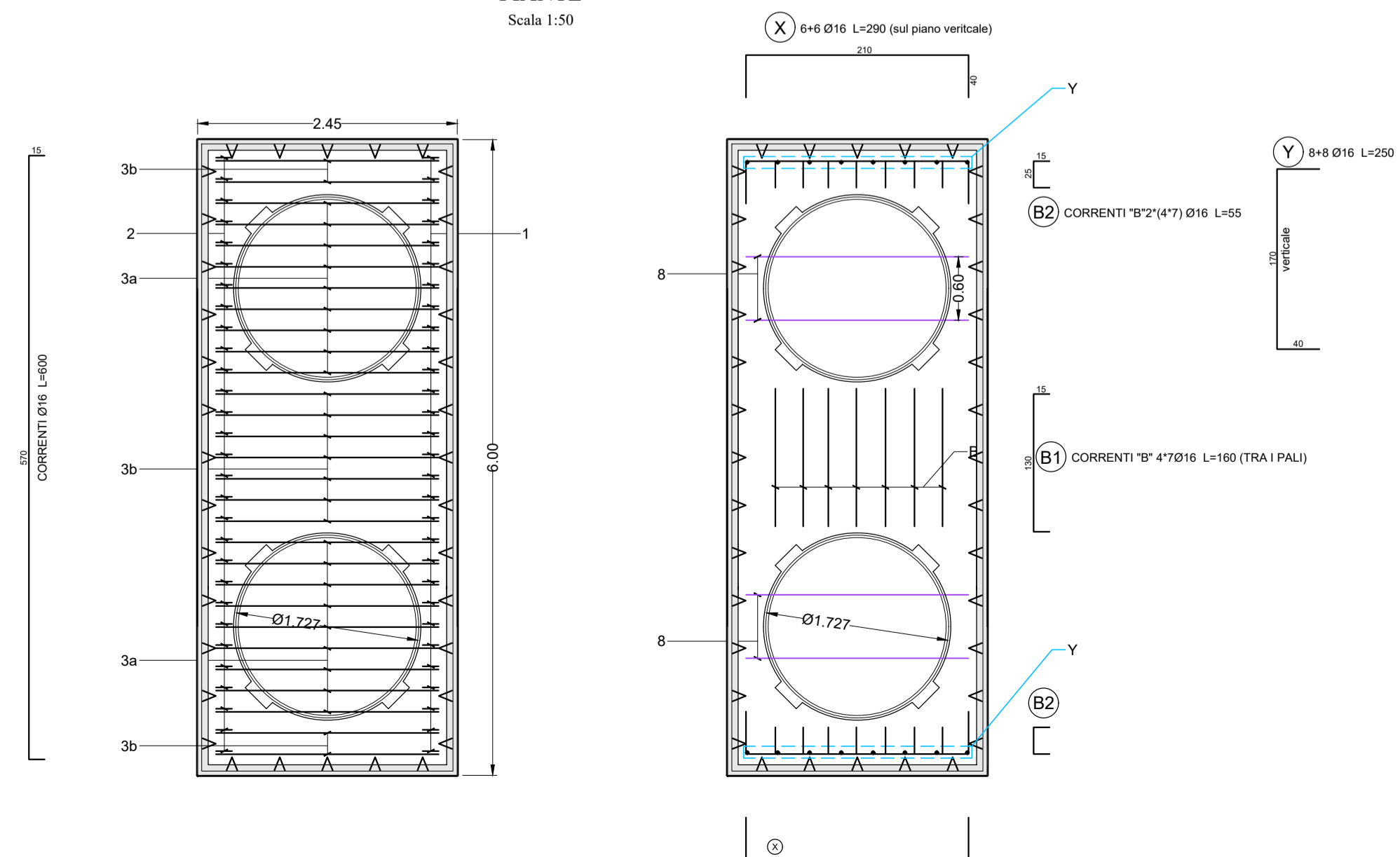
Scala 1:50



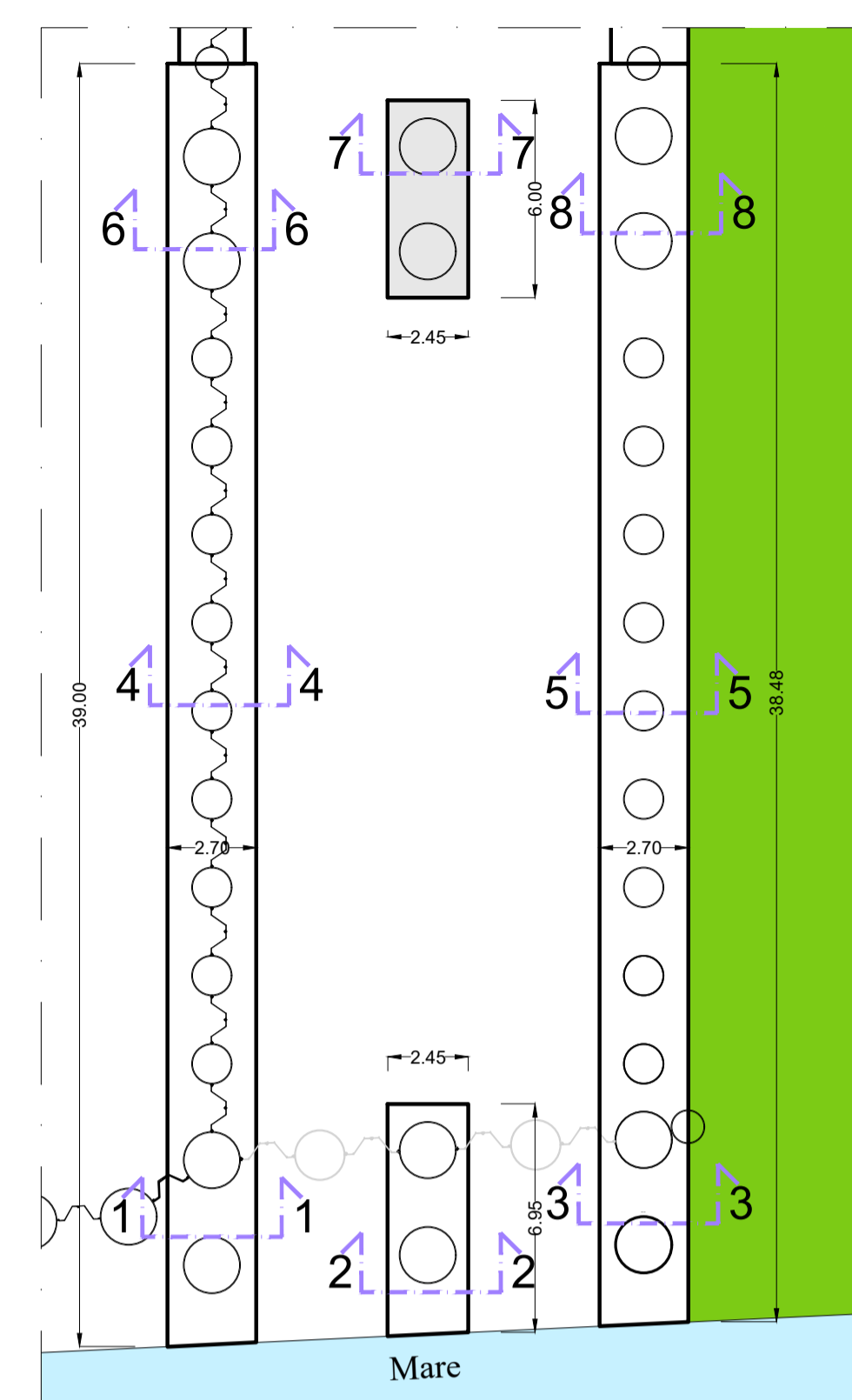
CANALE MELARA (TRAVE PALO CENTRALE)

ARMATURA TRAVE DI CORONAMENTO
PIANTE

Scala 1:50



PIANTA CHIAVE



LEGENDA
— Stato di fatto
— Stato di progetto

LSCT LA SPEZIA CONTAINER TERMINAL



PORTO DI LA SPEZIA
AMPLIAMENTO TERMINAL RAVANO

PROGETTO ESECUTIVO

TITOLO ELABORATO
**NUOVA BANCHINA RAVANO
ATTRAVERSAMENTO FOSSO MELARA
TRAVI CORONAMENTO PALI - SEZIONE 7-7**

CODICE ELABORATO
21 08 PE TC20 00

SCALA
1:50

Rev.	Data	Causale
0	05/05/2023	Emissione finale per verificatore
1		
2		
3		

IL COMMITTENTE
LSCT S.p.a.
Via San Bartolomeo, 20
01126 - La Spezia (SP)
C.F. 0072960115 - P.IVA 00875020114

IL PROGETTISTA
Modimar Project S.r.l.
Via Asmara, 72 - 00199 Roma (RM)
P. IVA 16016151099
Geotechnical Engineering Services S.r.l.
Via Sandro Totti, 7/A - 60131 Ancona (AN)
P. IVA 02524340420
GES - Geotechnical Engineering Service S.r.l.
Via Sandro Totti, 7/A - 60131 Ancona (AN)
P. IVA 02524340420
GeoEquipe - Studio Tecnico Associato
Via Sandro Totti, 55 - 62029 Tolentino (MC)
P. IVA 00817506432

Dimensioni foglio:	Disegnato:	Controllato:	Approvato:
A1	Balducci	Sanzone	Tartaglini

Note: