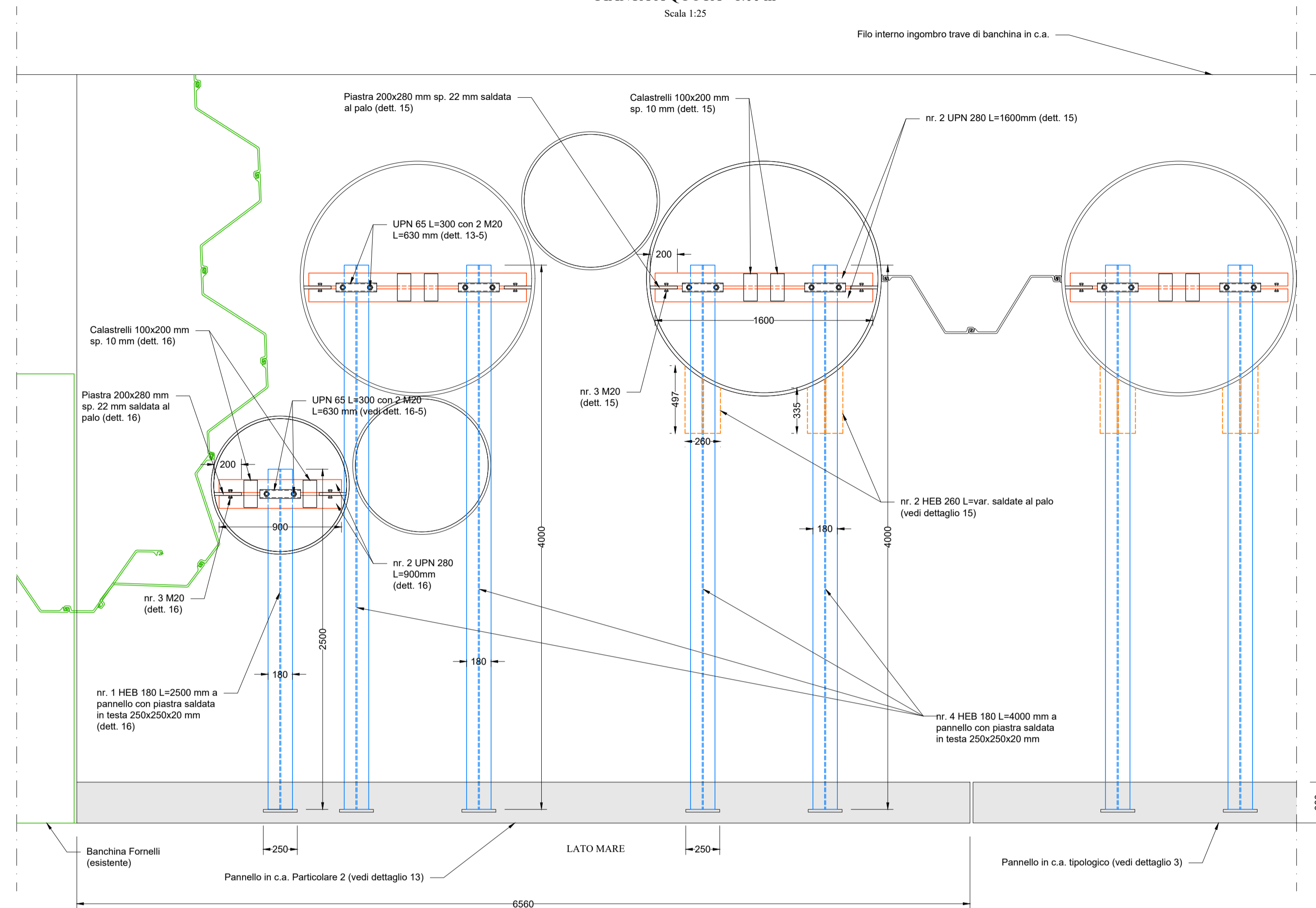
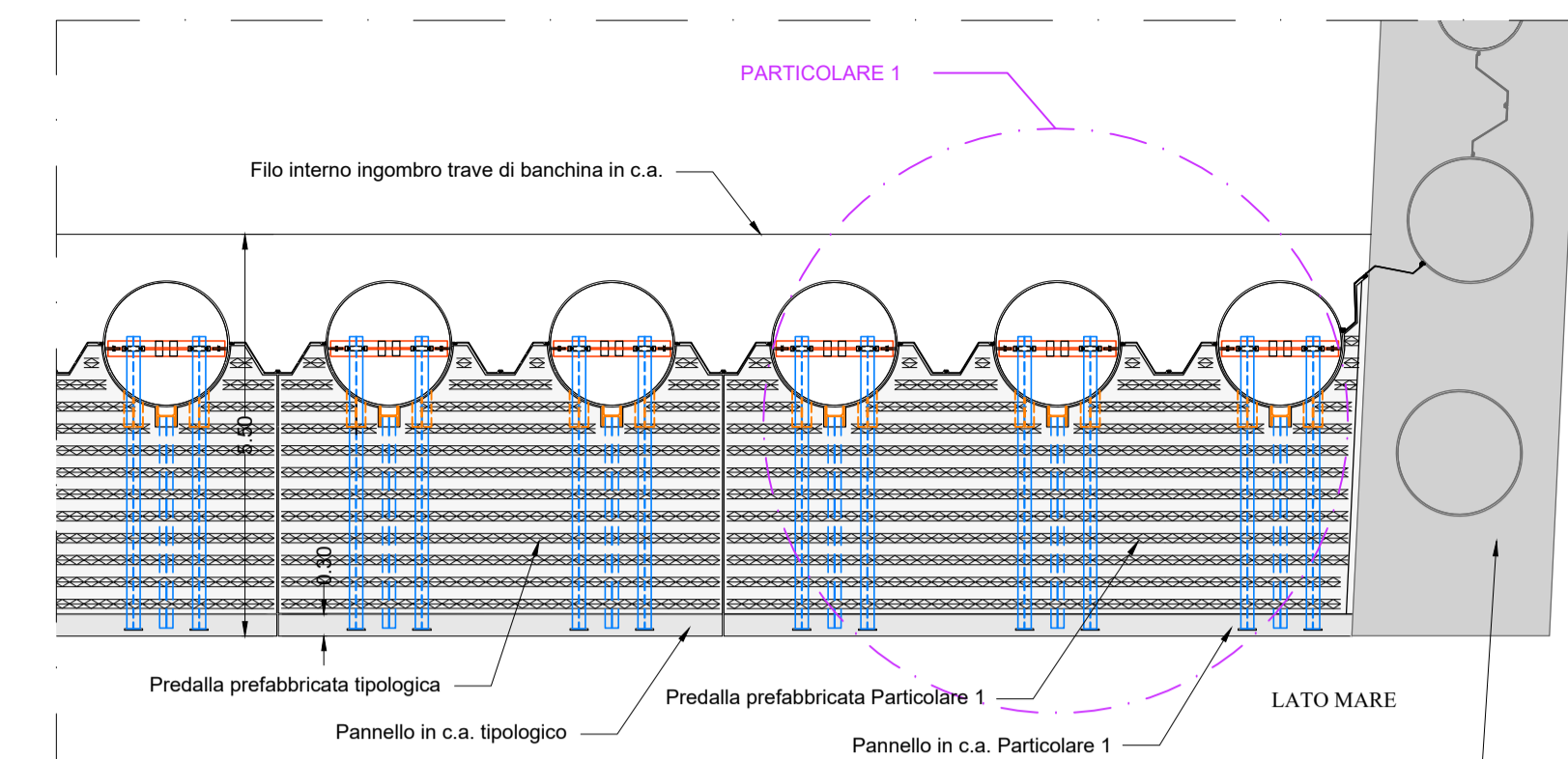


**PARTICOLARE 2
DETTAGLIO 15**
CARPENTERIA METALLICA DI SOSTEGNO CASSERI
PIANTA A QUOTA +1.00 m
Scala 1:25



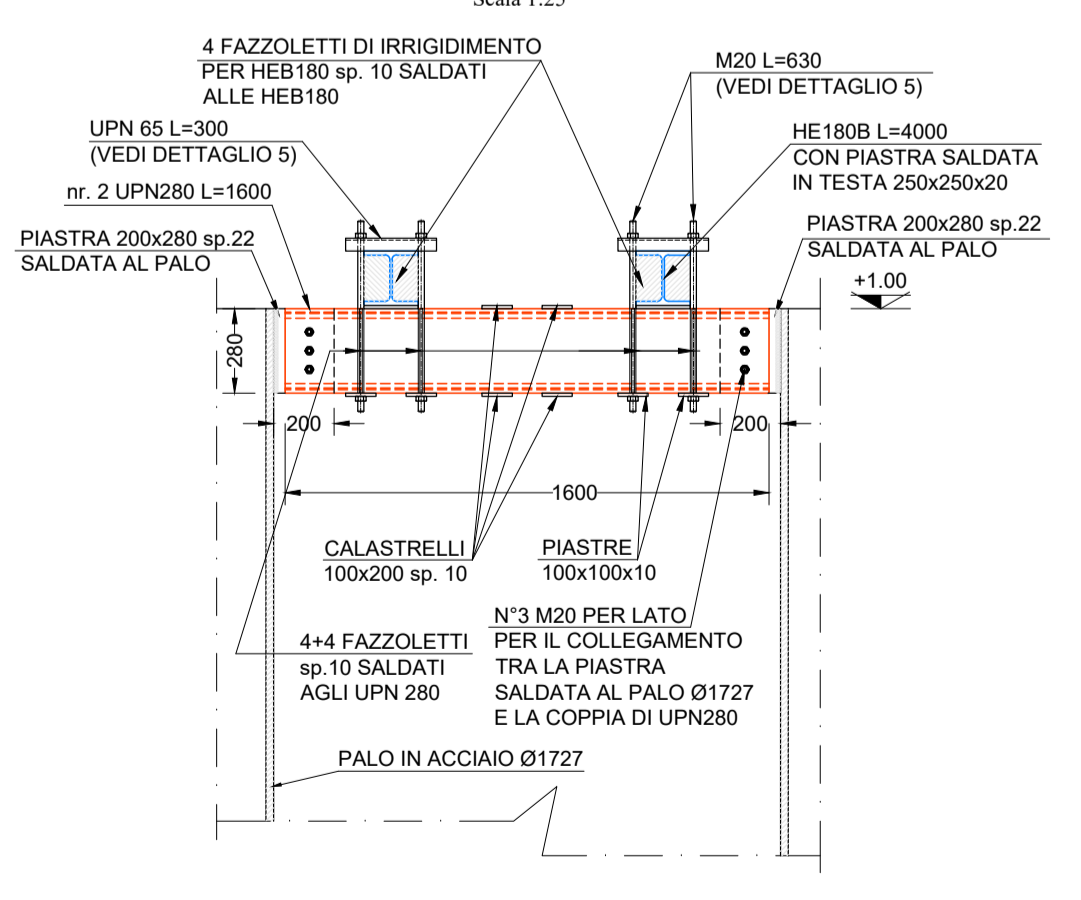
PIANTA CHIAVE



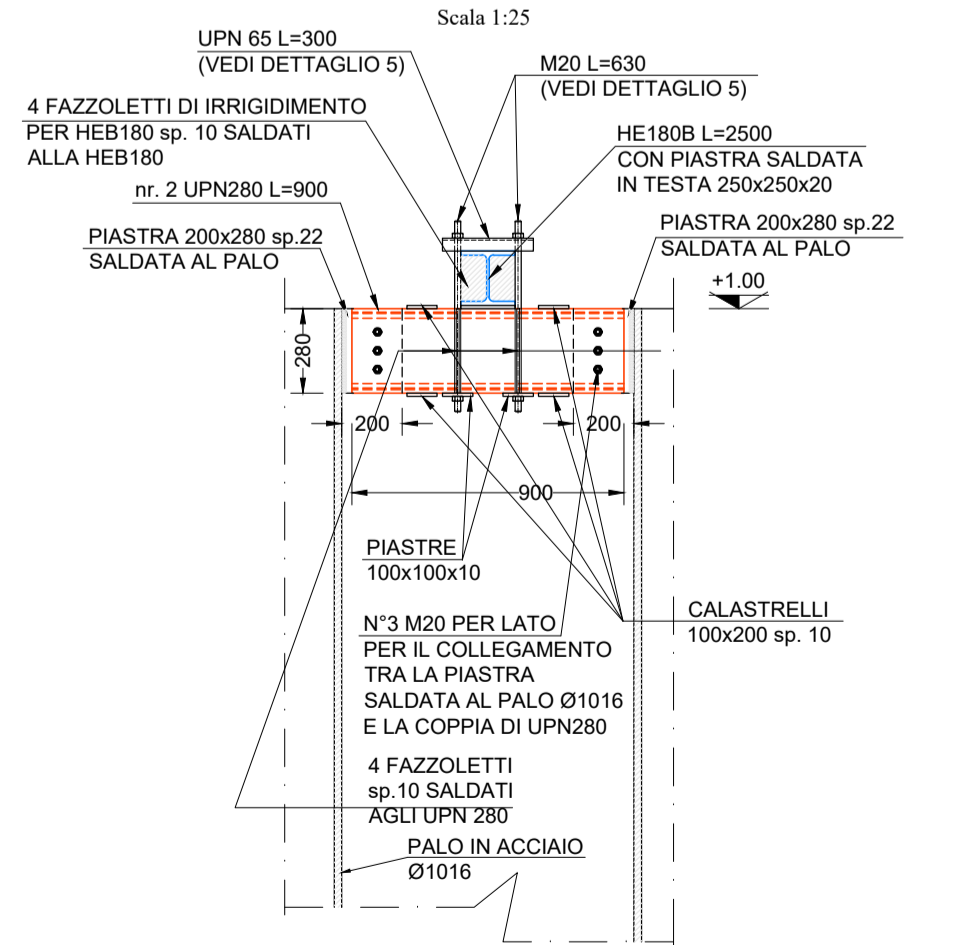
LEGENDA
— Stato di fatto
— Stato di progetto

- NOTE**
- Le dimensioni di dettaglio della carpenteria metallica sono espresse in mm;
 - Le dimensioni dei ferri di armatura del pannello in c.a. sono espresse in cm;
 - Tutte le misure contenute nell'elaborato (predalla di sostegno getto, la carpenteria metallica, pannelli di chiusura trave) dovranno essere verificate in cantiere in base all'effettiva posizione delle strutture di fondazione (pali e delle palancole metalliche);
 - Le staffe di sostegno casseri formate dai profilati HEB arriveranno in cantiere già saldate in stabilimento attraverso saldatura a completa penetrazione o equivalente; la saldatura dei profili metallici alle strutture di fondazione (pali) è prevista in cantiere;
 - I dettagli del sistema di carpenteria metallica di sostegno casseri, pannello in c.a., predalla prefabbricata e le relative fasi realizzative saranno onere e cura dell'impresa esecutrice in funzione delle tecnologie di realizzazione possedute e alle scelte realizzative dell'opera che potranno variare dal presente elaborato;
 - Per la garanzia delle quote di progetto delle strutture si raccomanda l'impiego di opportuni spessoramenti in acciaio ove necessari che saranno onere e cura dell'impresa esecutrice (quote asteriscate sono indicative);
 - Il sistema di sollevamento e movimentazione del pannello in c.a. sarà onere e cura dell'impresa esecutrice in funzione delle scelte realizzative e delle tecnologie possedute;
 - L'impresa esecutrice, successivamente alla scelta dei parabordi e alle reali dimensioni e posizioni del sistema di fissaggio, potrà prevedere boccole filettate inghissate nel pannello in c.a. per l'installazione dei parabordi stessi;
 - acciaio carpenteria metallica S355J0
 - acciaio saldatura S355
 - acciaio viti e bulloni classe 8.8 o superiore
 - acciaio armatura B450C
 - calcestruzzo C35/45

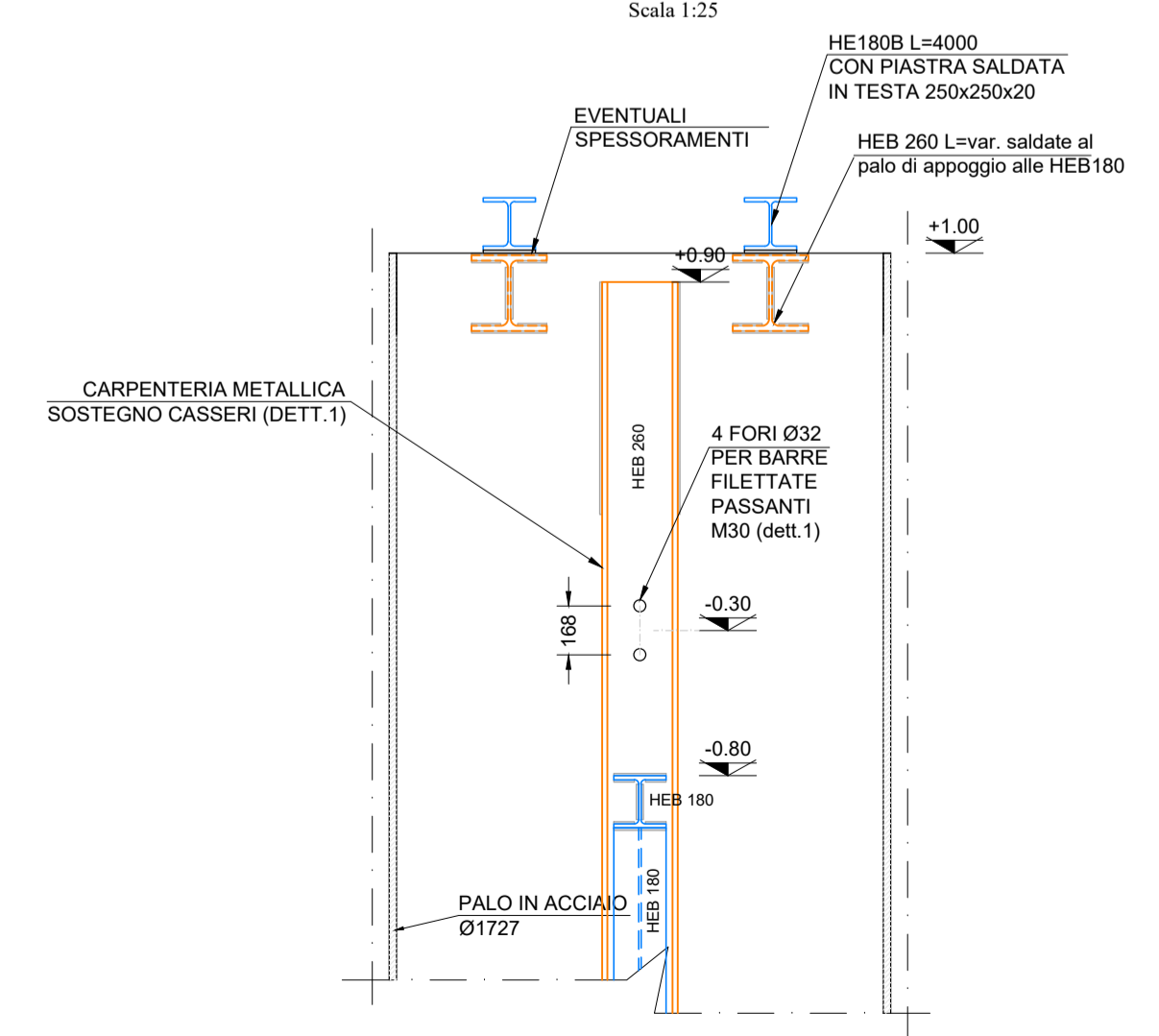
**PARTICOLARE 2
DETTAGLIO 15**
CARPENTERIA METALLICA DI SOSTEGNO CASSERI
SEZIONE SUL PALO Ø1727
Scala 1:25



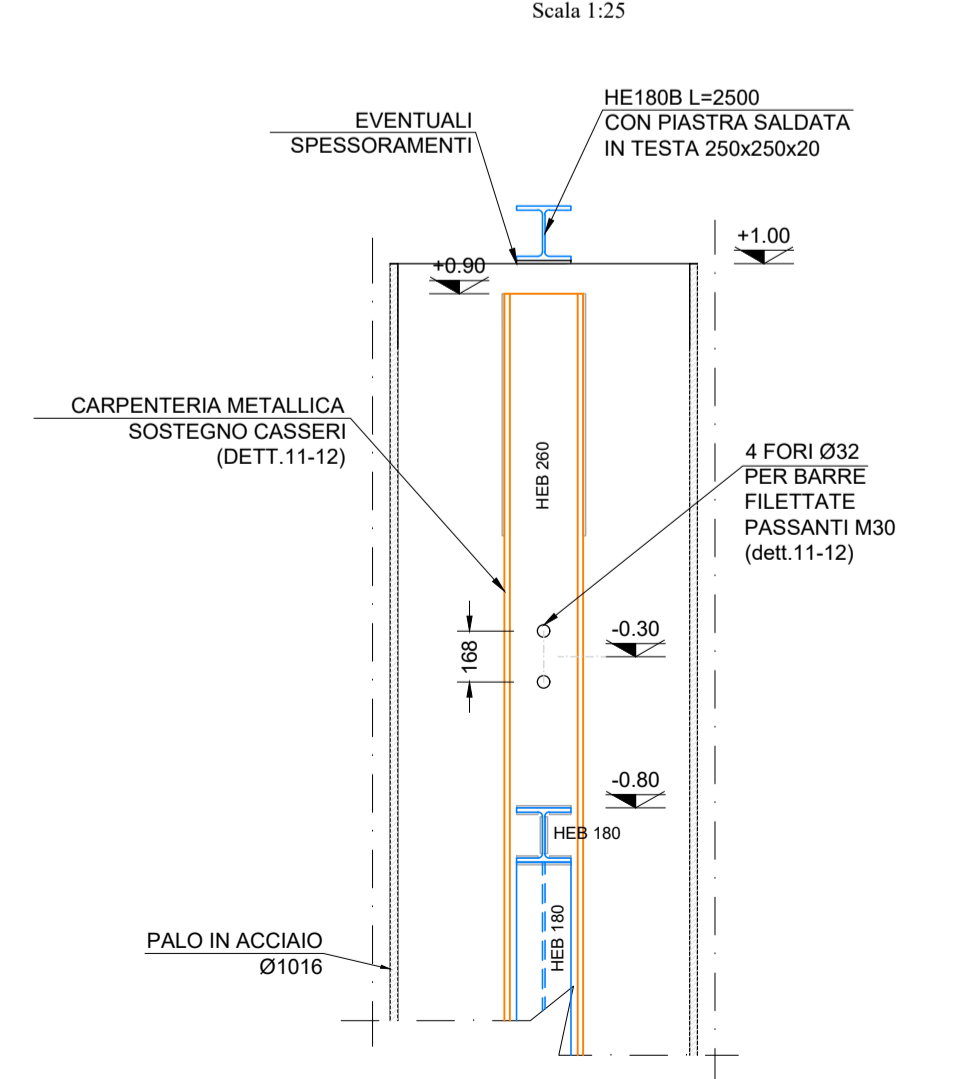
**PARTICOLARE 2
DETTAGLIO 16**
CARPENTERIA METALLICA DI SOSTEGNO CASSERI
SEZIONE SUL PALO Ø1016
Scala 1:25



**PARTICOLARE 2
DETTAGLIO 15**
CARPENTERIA METALLICA DI SOSTEGNO CASSERI
VISTA PRONTE PALO Ø1727
Scala 1:25



**PARTICOLARE 2
DETTAGLIO 16**
CARPENTERIA METALLICA DI SOSTEGNO CASSERI
VISTA PRONTE PALO Ø1016
Scala 1:25



**LSCT LA SPEZIA
CONTAINER TERMINAL**



**PORTO DI LA SPEZIA
AMPLIAMENTO TERMINAL RAVANO**

PROGETTO ESECUTIVO

TITOLO ELABORATO
NUOVA BANCHINA RAVANO
TRAVE LATO MARE - CARPENTERIA METALLICA DI
SOSTEGNO CASSERI E DETTAGLI COSTRUTTIVI 8/9

CODICE ELABORATO
21 08 PE TC42 00

SCALA
1:25

Rev.	Data	Causale
0	05/05/2023	Emissione finale per verificatore
1		
2		
3		

IL COMMITTENTE
LSCT S.p.a.
Via San Bernardino, 20
19126 - La Spezia (SP)
C.F. 007260115 - P.IVA 00879021014

IL PROGETTISTA
Modimar Project S.r.l.
Via Asmara, 72 - 00199 Roma (RM)
P. IVA 16016151009

Geotechnical Engineering Services S.r.l.
Via Sandro Totti, 7/A - 60131 Ancona (AN)
P. IVA 02524340420

GeoEquipe - Studio Tecnico Associato
Via Sandro Pertini, 55 - 62029 Tolentino (MC)
P. IVA 00817506432

Disegnato:	Controllato:	Approvato:
Balducci	Sanzone	Tartaglini

Note: