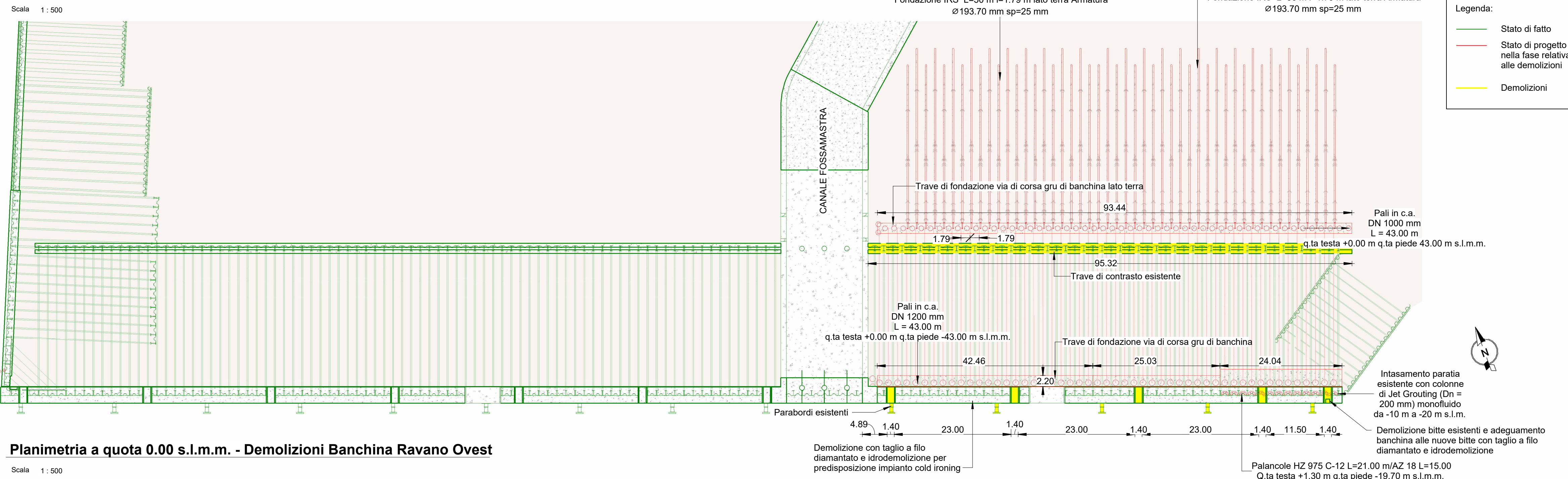
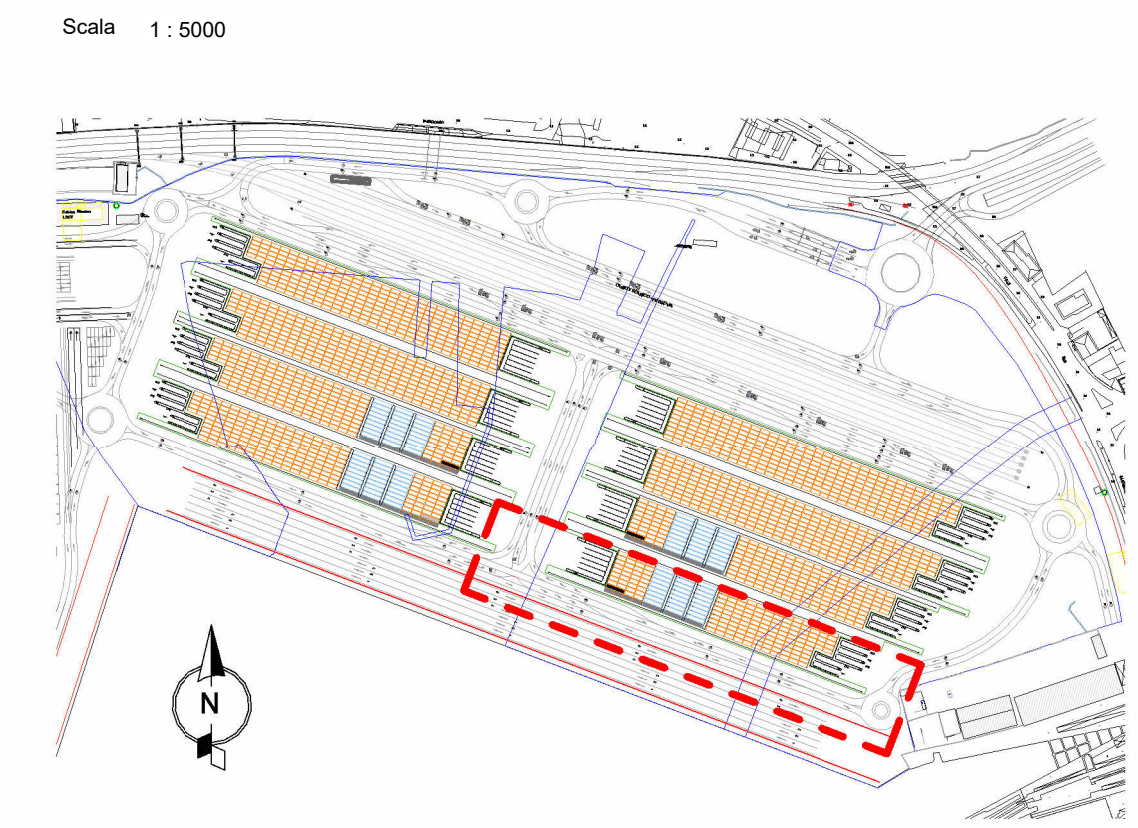


Planimetria a quota 0.00 s.l.m.m. - Demolizioni Banchina Ravano Est



Pianta chiave - Banchina Ravano

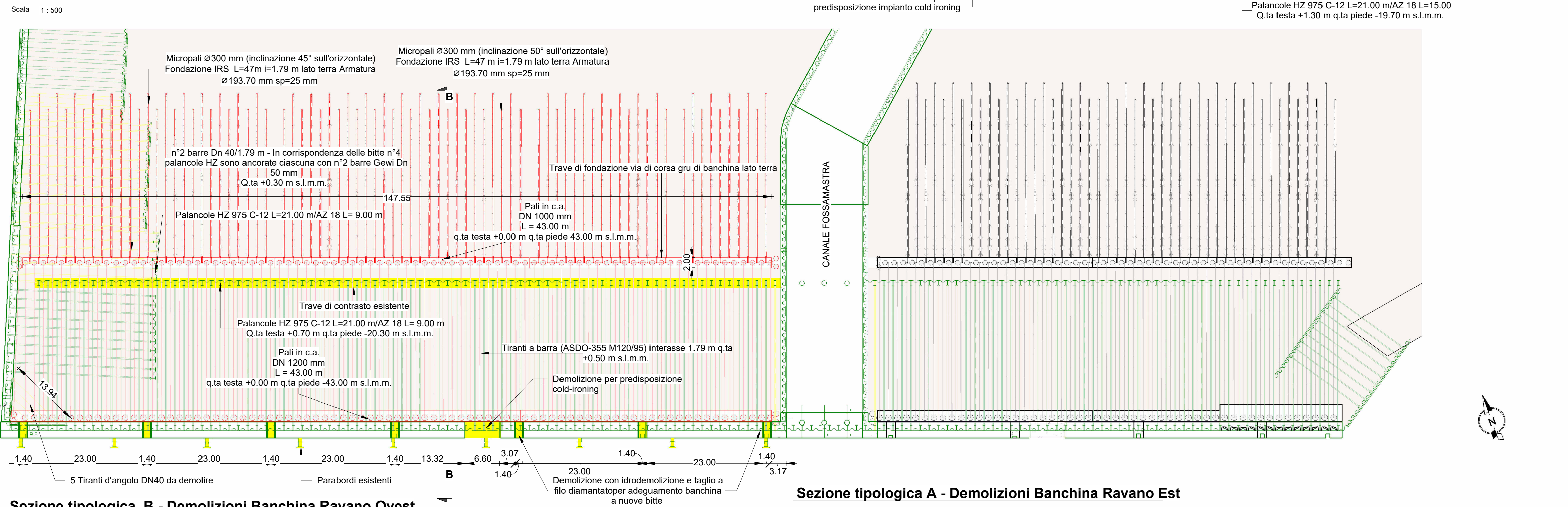


NOTE:

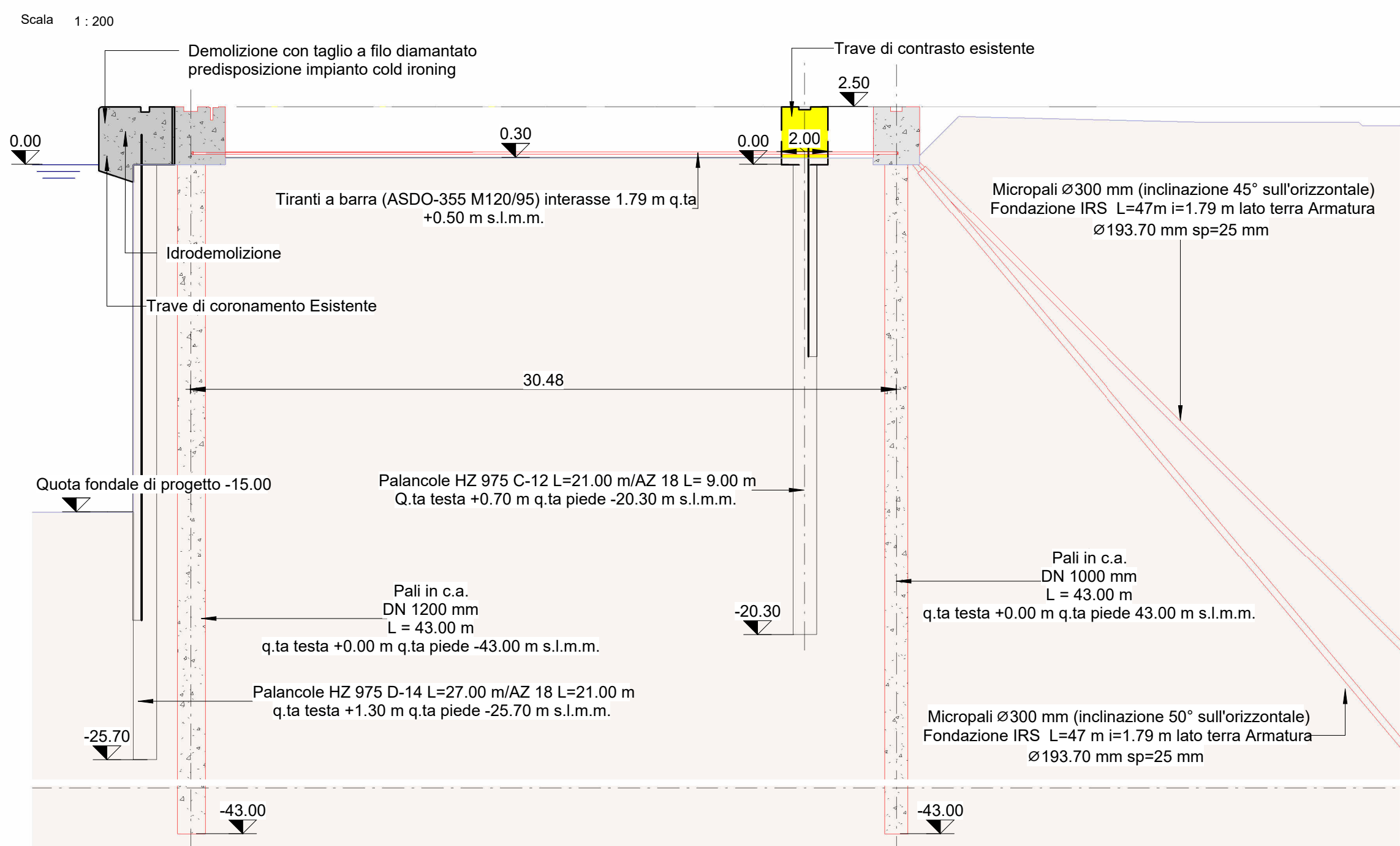
LE OPERE ESISTENTI SONO STATE MODELLATE SULLA BASE DEI SEGUENTI ELABORATI GRAFICI PROGETTUALI E RILIEVI IN SITO

- Rilievi topografici effettuati dalla società 3Dmetrica (periodo Dicembre 2021 – Gennaio 2022)
- Rilievi batimetrici effettuati dalla società CO.L.MAR. srl (ottobre 2021)
- Caratterizzazione dei materiali e rilievo degli elementi strutturali delle banchine effettuati dalla società ismondri srl (febbraio 2022)
- Opere precarie per la ricostruzione temporanea delle attività alla "Marina del Canaletto" -Perizia di variante tecnica e suppletiva
- Deviazione del tratto finale del Fosso Melara- Perizia n. 15/97 – progetto 9/98
- Cabina prefabbricata in c.a.v. tipo box speciale- elaborati di progetto
- Asse di penetrazione al porto di la spezia - opere di completamento- galleria subalvea - elaborati as built
- Banchinamento primo tratto Marina del Canaletto - Progetto esecutivo 2° variante
- Banchinamento, piazzale e arredi cantieri ex Ferrari- Palmaria - 1° stralcio funzionale - Perizia suppletiva e di variante
- Adeguamento dei canali Fossamastra e Montecatini nell'area demaniale marittima compresa tra la recinzione portuale e l'attuale sbocco a mare - 2° Stralcio funzionale - Progetto esecutivo di dettaglio
- Riqualificazione area officina – Completamento opere con varianti
- Per la demolizione delle bitte esistenti si rimanda all'elaborato 21_08_PE_TS06_0
- Per la demolizione delle banchine per la predisposizione dell'impianto di cold ironing si rimanda agli elaborati: 21_08_PE_TD30_0, 21_08_PE_TD31_0, 21_08_PE_TD32_0
- Per gli scavi e i livellamenti si rimanda agli esalborati 21_08_PE_TX02_0 e 21_08_PE_TX03_0
- Per le demolizioni riguardanti il Canale Fossamastra si rimanda all'elaborato 21_08_PE_TH02_1
- Per le demolizioni riguardanti il Nuovo Fosso Melara si rimanda all'elaborato 21_08_PE_TG02_1

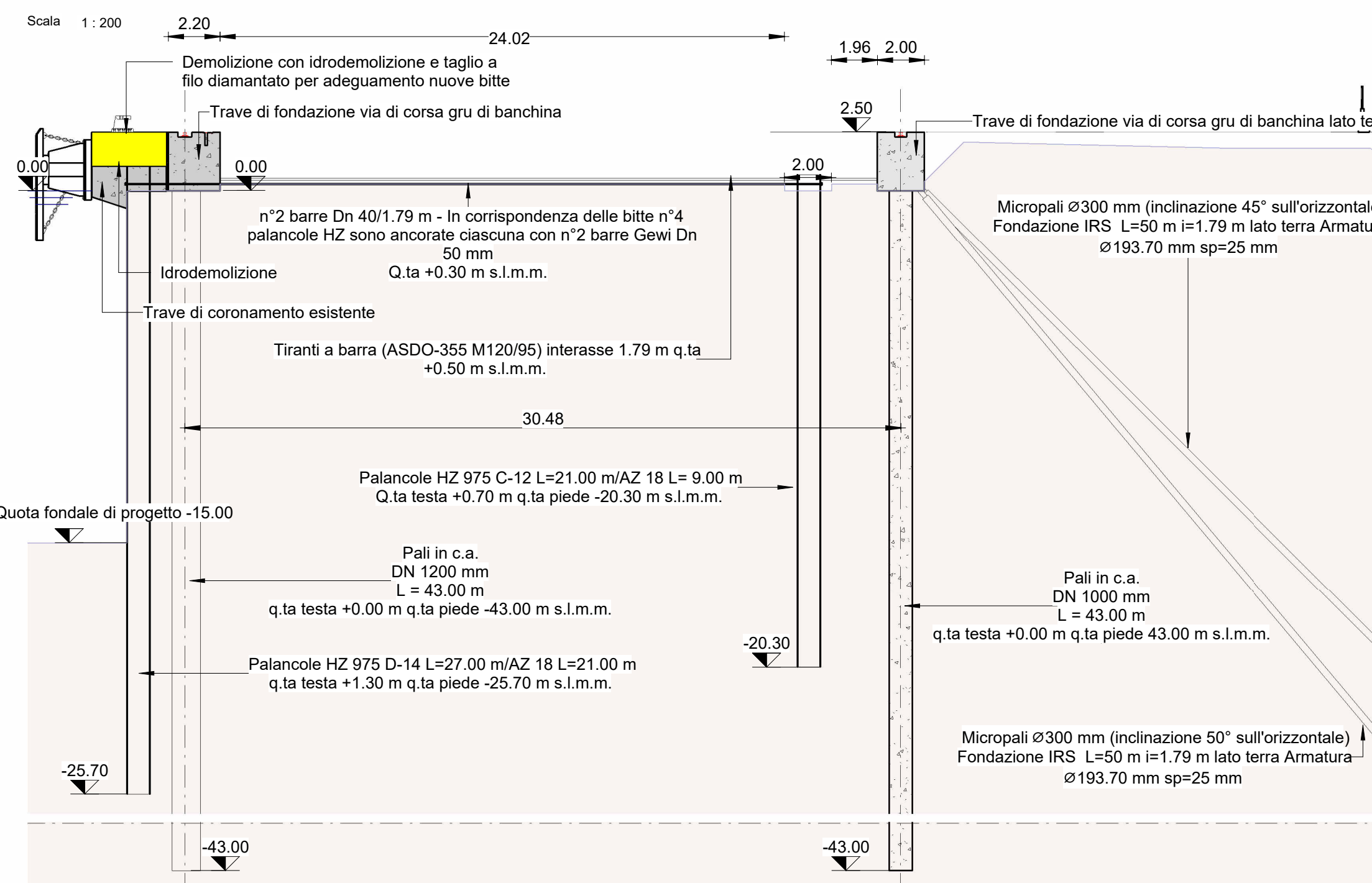
Planimetria a quota 0.00 s.l.m.m. - Demolizioni Banchina Ravano Ovest



Sezione tipologica B - Demolizioni Banchina Ravano Ovest



Sezione tipologica A - Demolizioni Banchina Ravano Est



LA SPEZIA CONTAINER TERMINAL

PORTO DI LA SPEZIA
 AMPLIAMENTO TERMINAL RAVANO

PROGETTO ESECUTIVO

TITOLO ELABORATO
Banchina Ravano - pianta e sezioni delle opere da demolire

CODICE ELABORATO

21 08 PE TD02 0

SCALA

Come indicato

Rev.	Data	Causale
0	05/05/2023	Emissione finale per verificatore

IL COMMITTENTE

LSCT S.p.a
 Viale San Bartolomeo, 20
 19126 - La Spezia (SP)
 C.F. 00072960115 - P.IVA 00839201114

IL PROGETTISTA

Modimor Project S.r.l.
 Modimor Project S.r.l.
 Via Annara, 72
 00190 - Roma (RM)
 C.F. - P.IVA 08048151009

Geotechnical Engineering Services S.r.l.
 GEN - Geotechnical Engineering Service S.r.l.
 Via Sandro Tatti, 7/1 - 60131 Ancona (AN)
 C.F. - P.IVA 0520910420

LSA PROGETTI
 GeoProject - Studio Tecnico Associato
 Via Sandro Perini, 55 - 62028 Tolentino (MC)
 C.F. - P.IVA 0881750432

DIMENSIONI FOGLIO

A1

Disegnato: Corinaldesi
 Controllato: Sanzone
 Validato: Tartaglioni

Note: