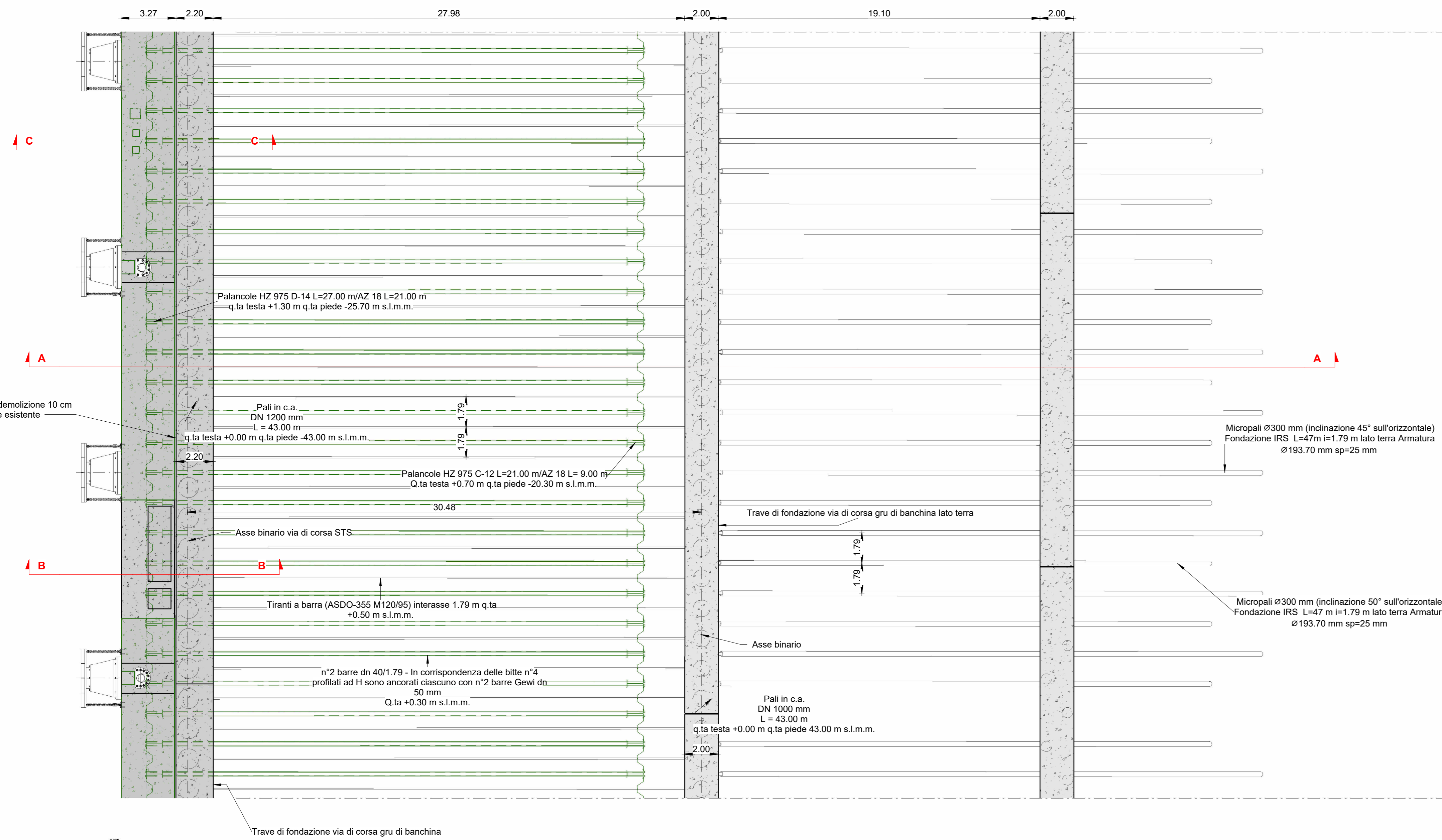


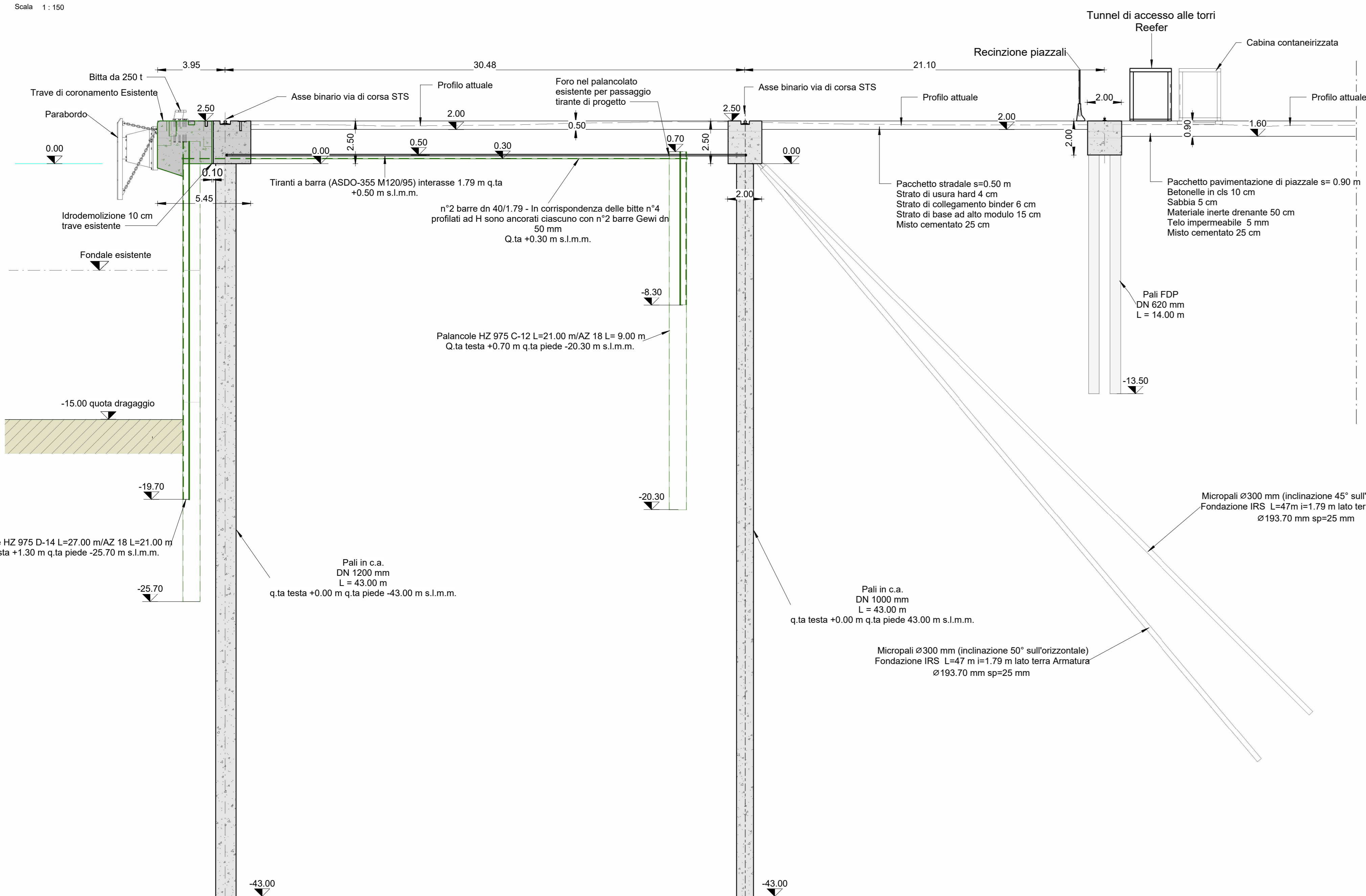
Stralcio planimetrico a quota +1.00 - Banchina Ravano

Scala 1:150

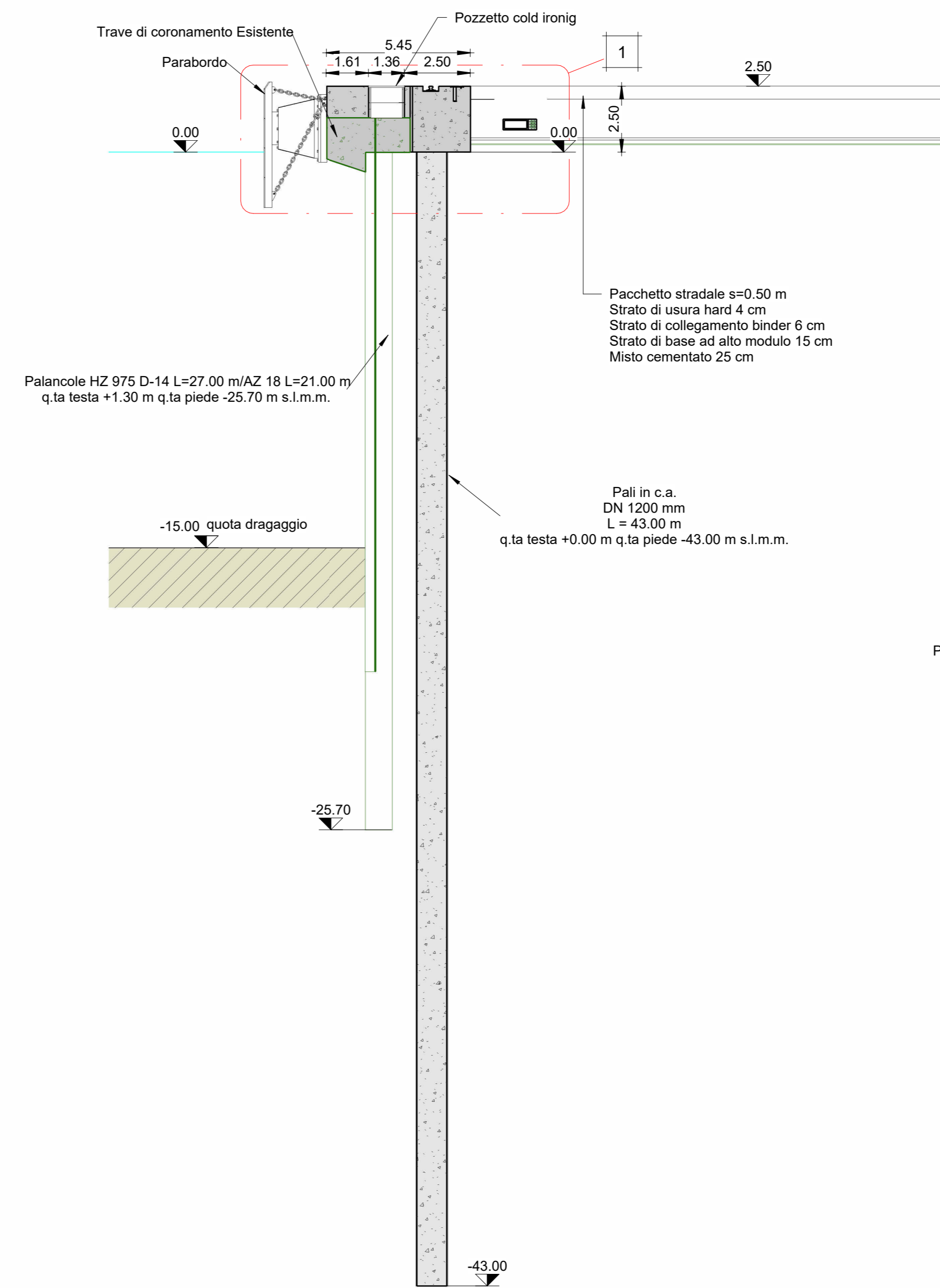


Sezione A-A

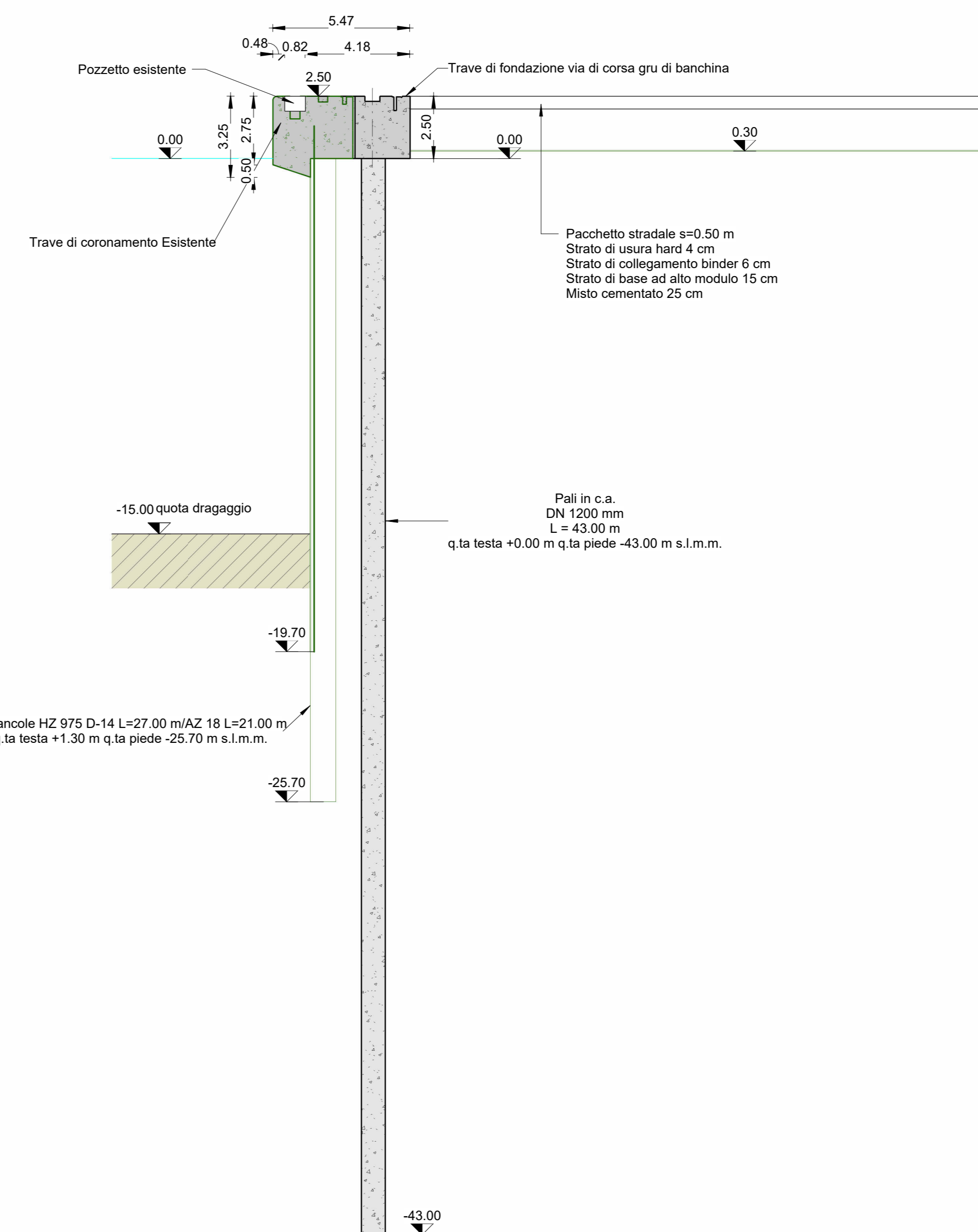
Scala 1:150



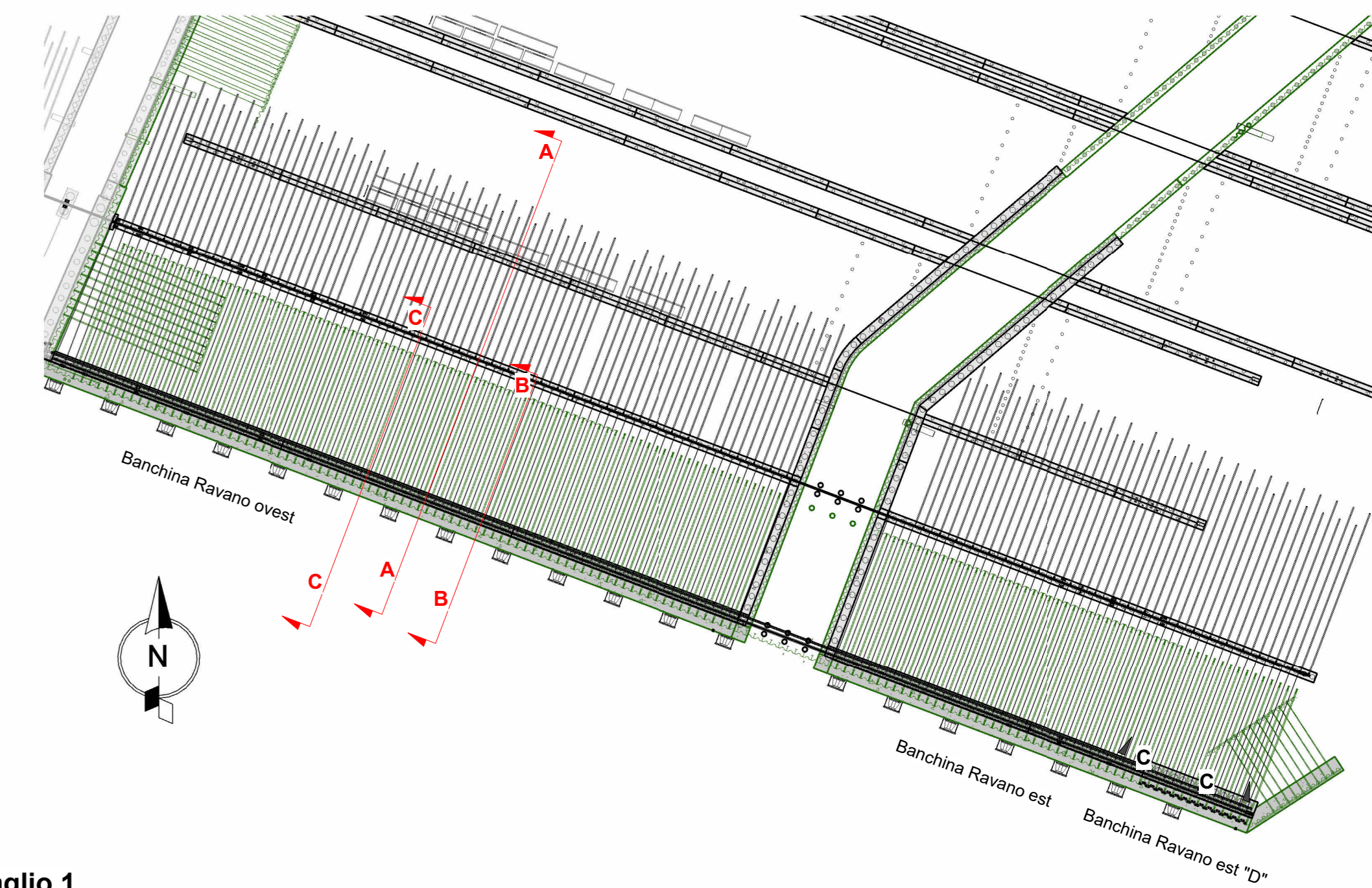
Scala 1:150



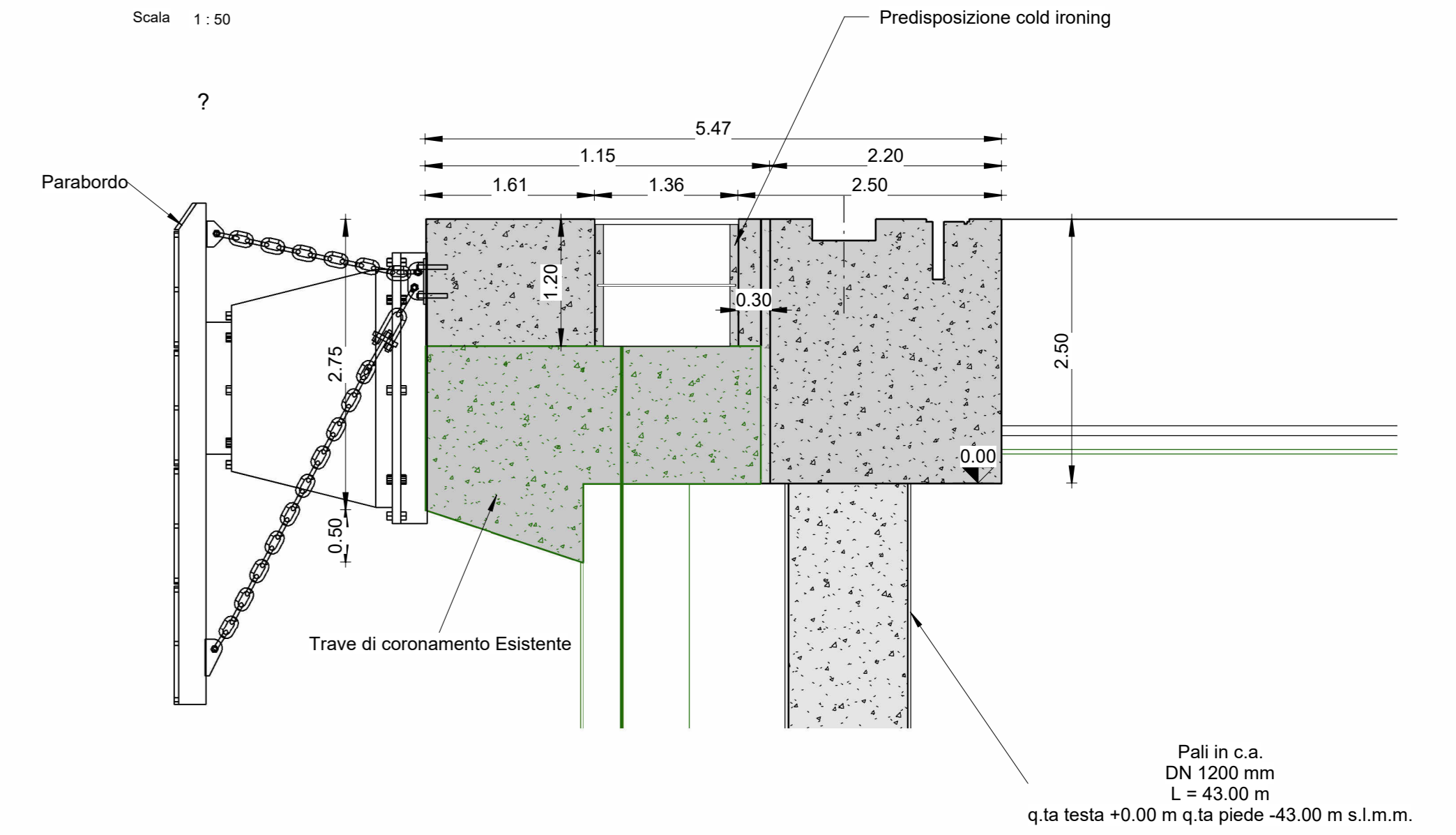
Scala 1:150



Scala 1:1000



Scala 1:50



CALCESTRUZZO:
 Classe resistenza: C 35/45 N/mm²
 Max. rapp. A/C: 0.40
 Contenuto min. cls: 370 kg/m³
 Classe di esposizione: XS3 - S4
 Diametro max. inerti: 32 mm

ACCIAIO PER CLS:
 B450C controllato in stabilimento

ACCIAIO per armatura pali e micropali:
 S355 J0
 Copriferro minimo: 50 mm
 Sovrapposizione minima: 50 diametri

Legenda:

	Opere di progetto
	Opere esistenti



PROGETTO ESECUTIVO

TITOLO ELABORATO
Banchina Ravano - sezioni tipo - stato di progetto

CODICE ELABORATO	SCALA
21 08 PE TD05 0	Come indicato

Rev.	Data	Canale
0	05/05/2023	Emissione finale per verificare

IL COMMITTENTE	IL PROGETTISTA
 LSCT S.p.A. Viale San Bartolomeo, 20 01135 - La Spezia (SP) C.F. 0802300115 - P.I. 0058426114	 Proiect S.r.l. Via Salaria, 21 00198 - Roma (RM) C.F. 01530821009 Ing. G. B. Via Salaria, 21 - I - 00198 Roma (RM) C.F. 01530821009

DIMENSIONI FOGLIO	A1	Disegnato:	Controllato:	Validato:
		Corinaldesi	Santone	Tartaglini

Note: