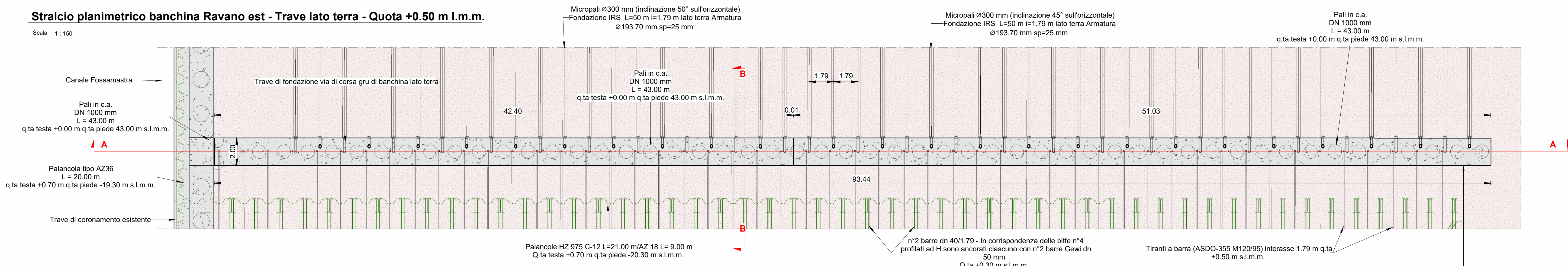


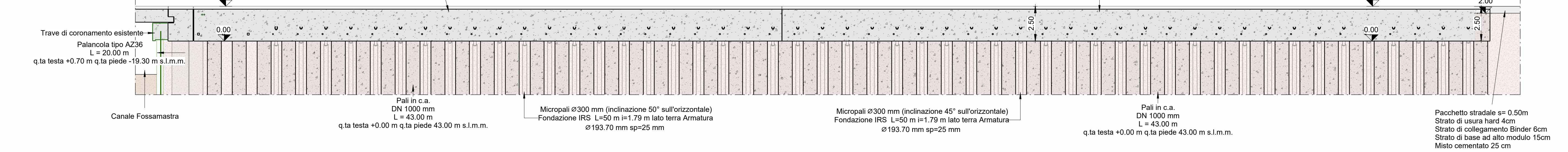
**Stralcio planimetrico banchina Ravano est - Trave lato terra - Quota +0.50 m l.m.m.**

Scala 1:150



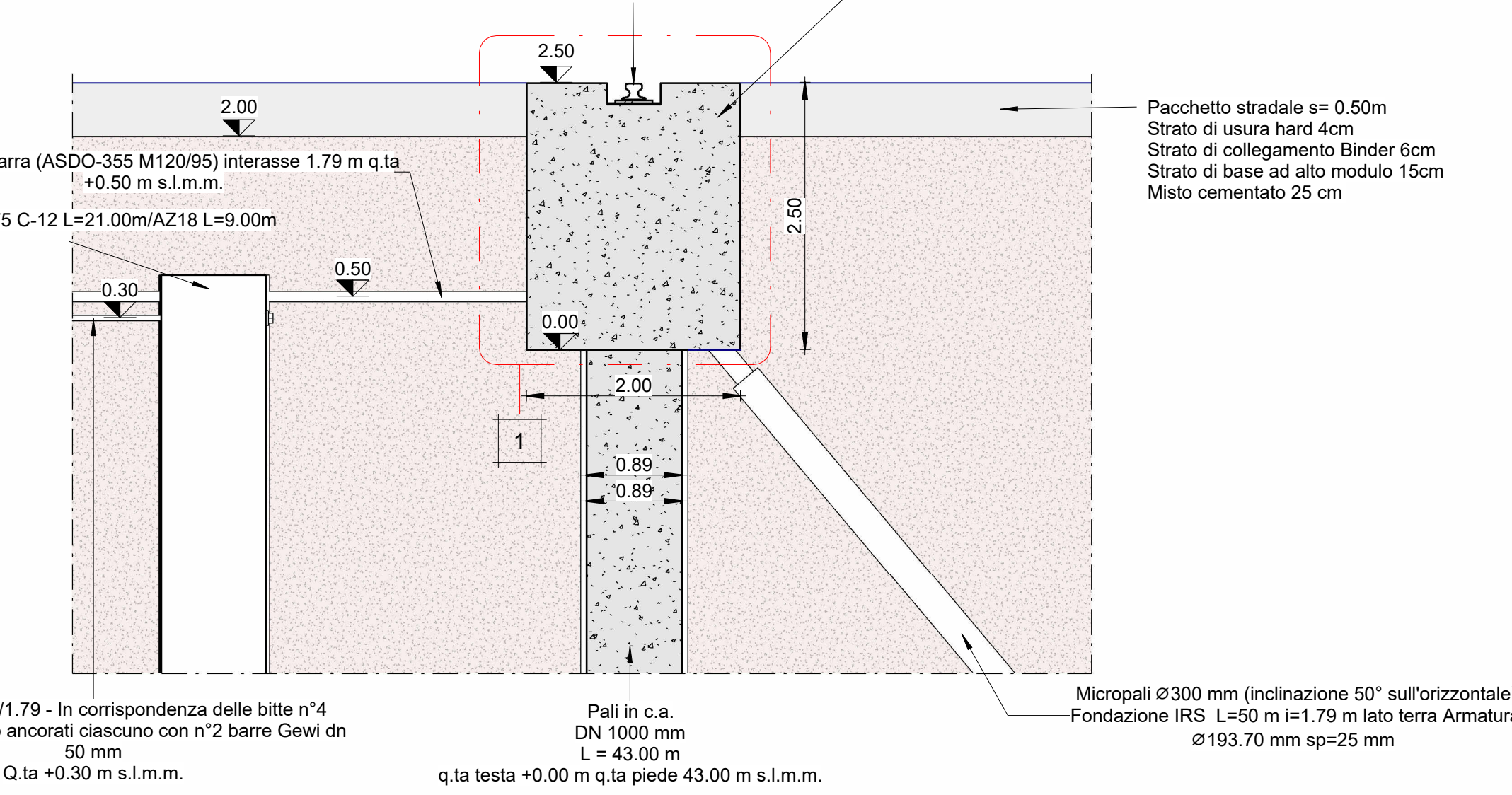
**Sezione A-A**

Scala 1:150



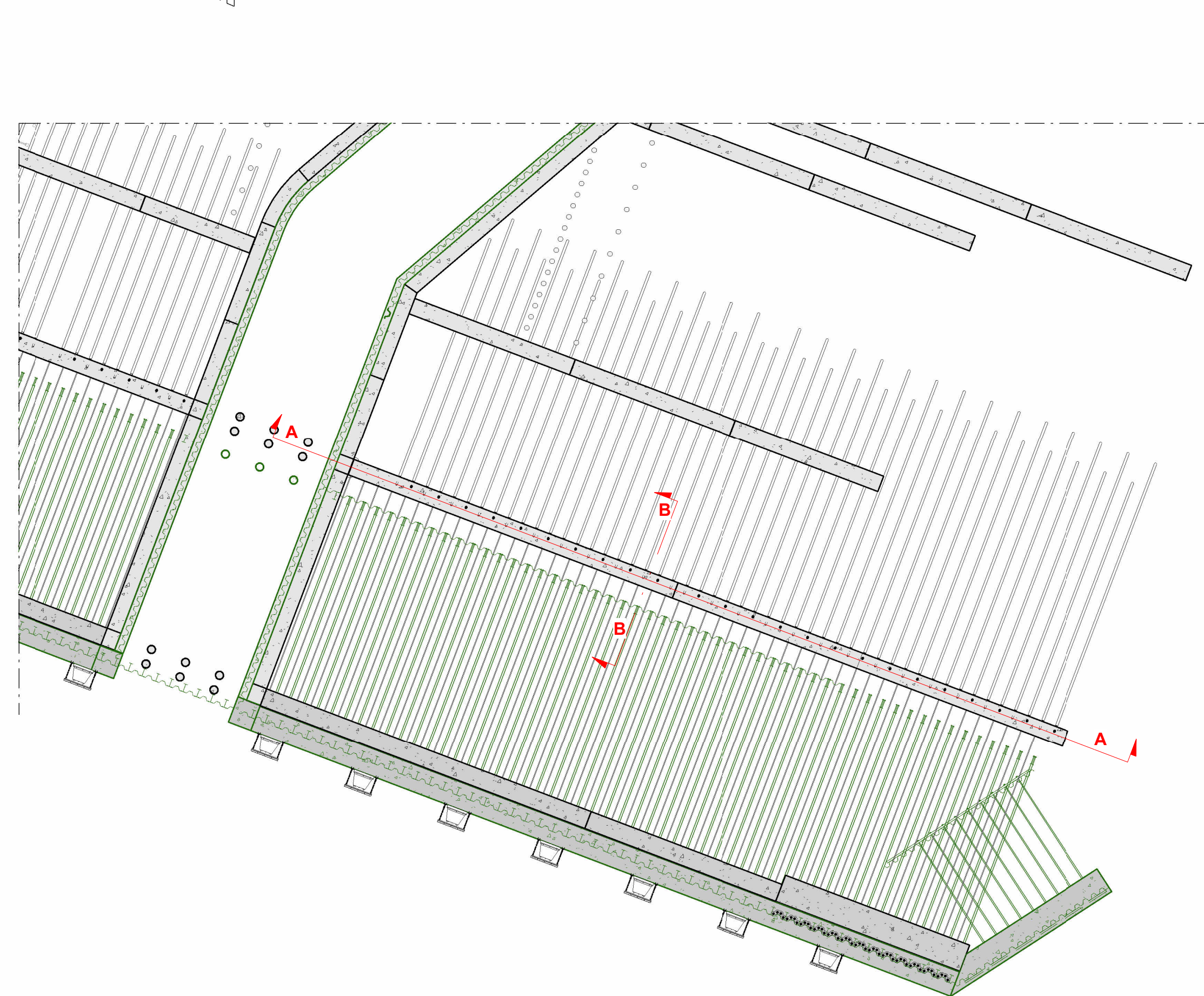
**Sezione B-B**

Scala 1:50



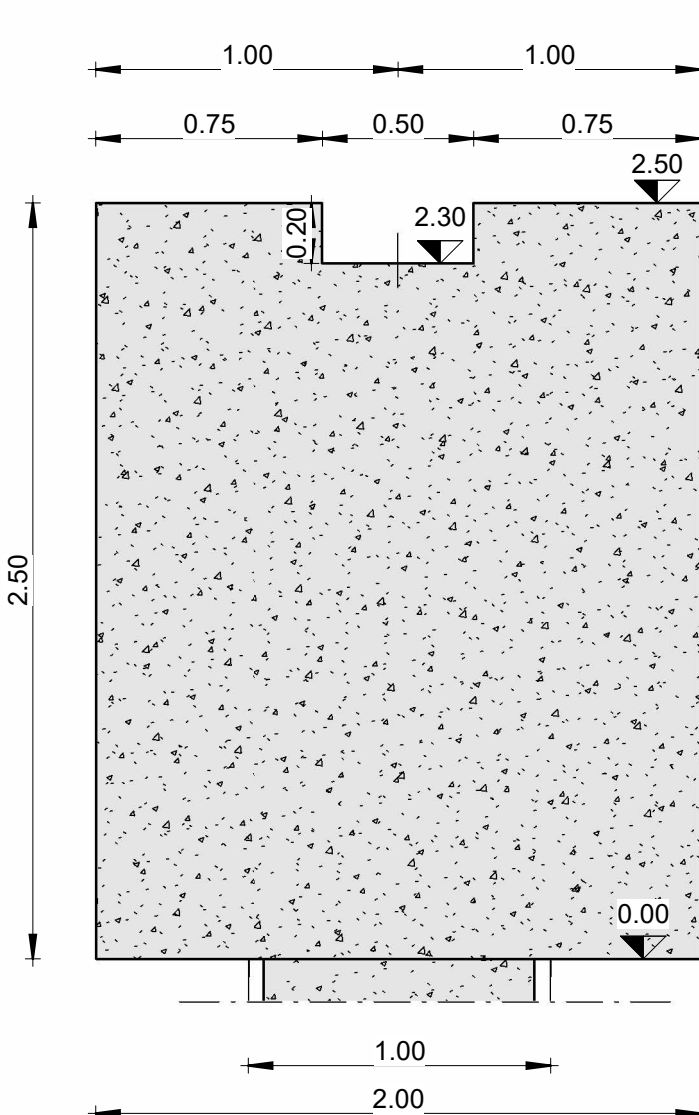
**Pianta chiave**

Scala 1:500



**Dettaglio 1**

Scala 1:25



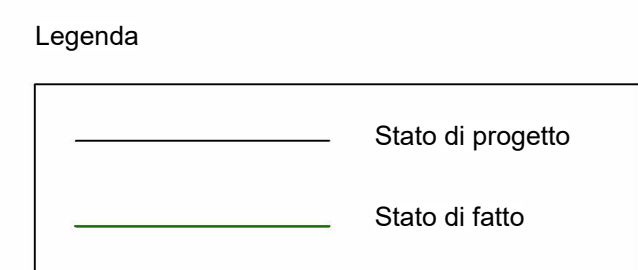
**PRESCRIZIONI PER I MATERIALI**

**CALCESTRUZZO:**  
Classe resistenza: C 35/45 N/mm<sup>2</sup>  
Max. rapp. A/C: 0.40  
Contenuto min cls: 370 kg/m<sup>3</sup>  
Classe di esposizione: XS3 - S4  
Diametro max inerti: 32 mm

**ACCIAIO PER CLS:**  
B450C controllato in stabilimento

**ACCIAIO per armatura pali e micropali:**  
S355 J0

Copriferro minimo: 50 mm  
Sovrapposizione minima: 50 diametri



**LSCT LA SPEZIA CONTAINER TERMINAL**

Autorità di Sistema Portuale del Mar Ligure Orientale Port di Spezia Port of Genoa



**PROGETTO ESECUTIVO**

TITOLO ELABORATO  
**Banchina Ravano Est - trave lato terra conci - carpenteria - stato di progetto**

CODICE ELABORATO  
21 08 PE TD12 0

SCALA  
Come indicato

Rev.	Data	Causale
0	05/05/2023	Emissione finale per verificatore

**IL COMMITTENTE**

**LSCT S.p.a.**  
Viale San Bartolomeo, 20  
19126 - La Spezia (SP)  
C.F. 00072960115 - P.IVA 00859620114

**IL PROGETTISTA**

**Modimor Project S.r.l.**  
Via Anzani, 72  
00100 - Roma (RM)  
C.F. - P.IVA 09081510909

**Geotechnical Engineering Services S.r.l.**  
Via Sandro Tatti, 7/A - 60131 Ancona (AN)  
C.F. - P.IVA 05209180420

**Geoteknik**  
Studio Tecnico Associato  
Via Sandro Perini, 55 - 62029 Tolentino (MC)  
C.F. - P.IVA 00817500432

**DIMENSIONI FOGLIO**

A1

Disegnato:	Controllato:	Validato:
Corinaldesi	Sanzone	Tartagliani

Note: