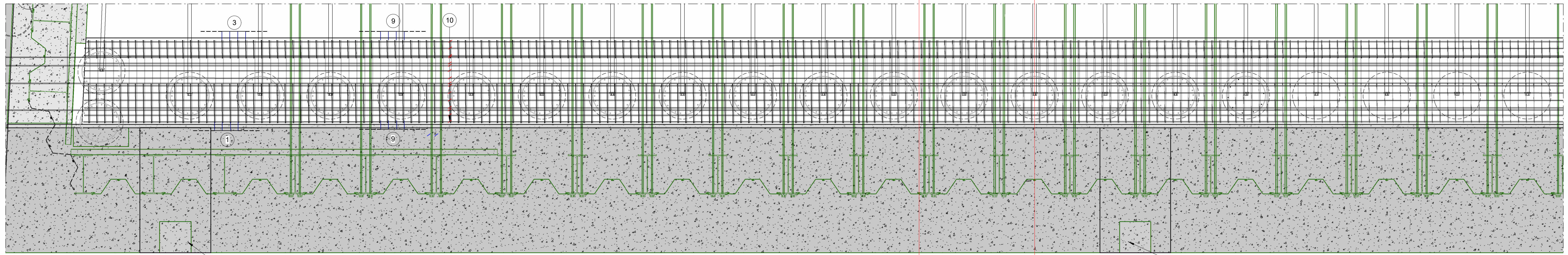


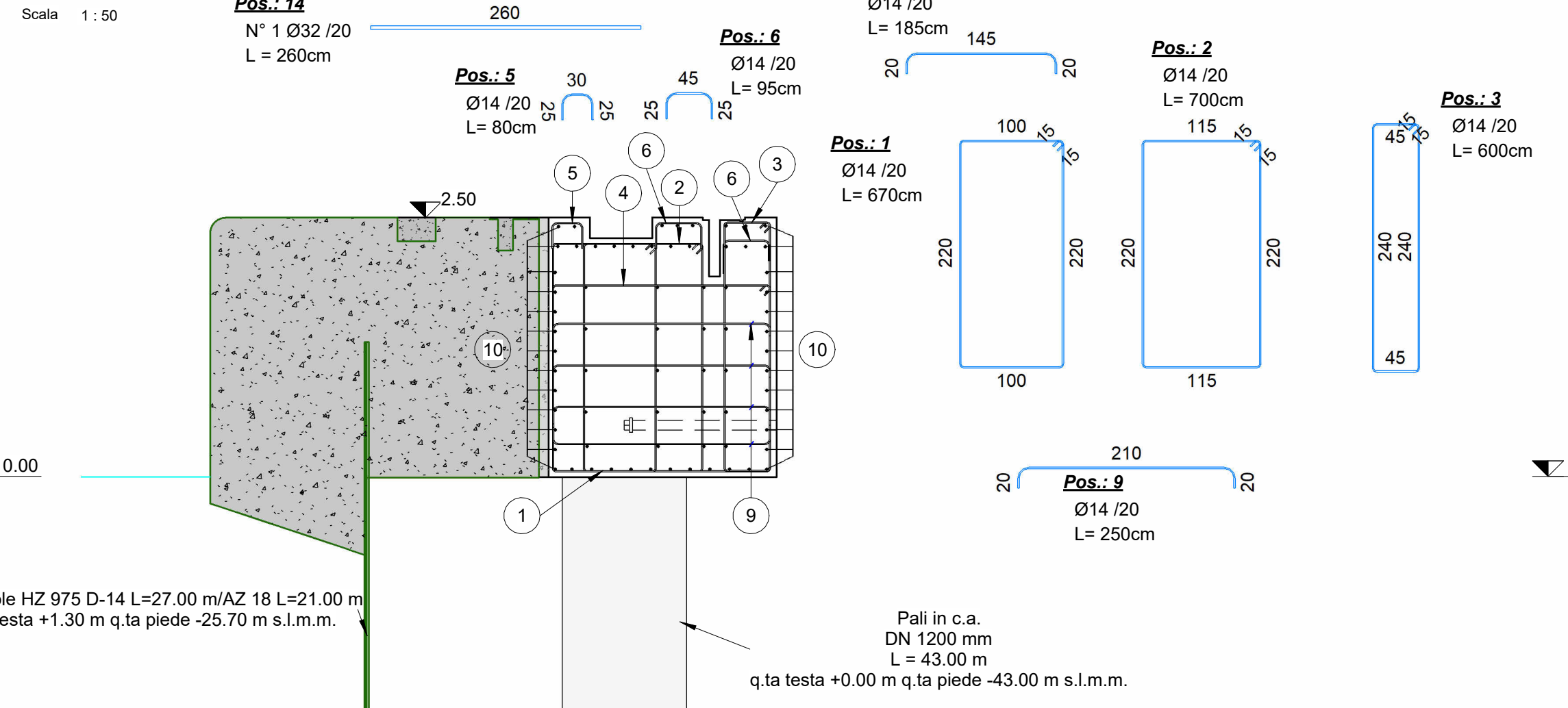
Sezione a quota +1.50 m s.l.m.m.- Dettaglio 1  
Scala 1:50



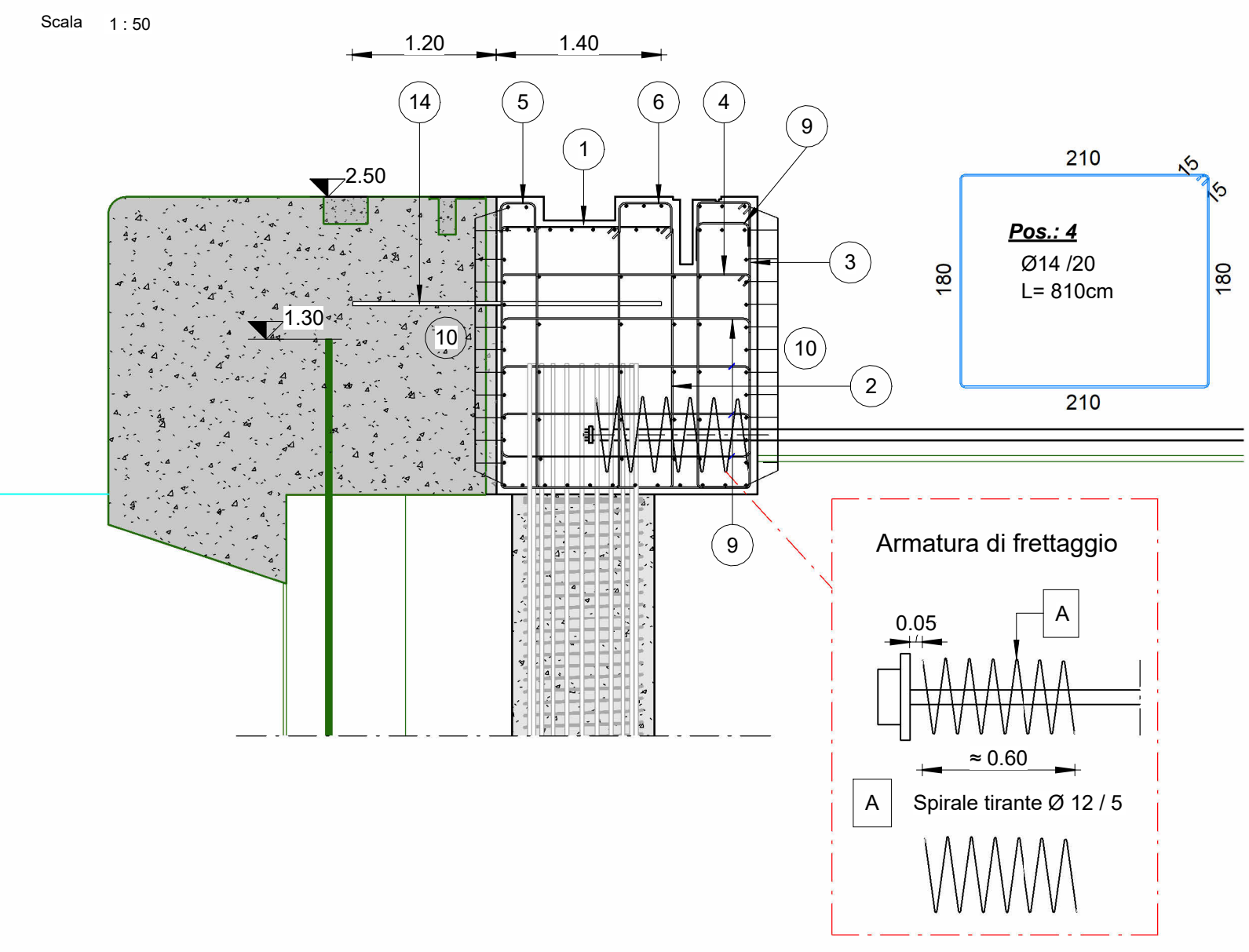
1.80 Demolizione/idrodemolizione e ripristino per adeguamento banchina per nuove bitte da 300t

1.80 Demolizione/idrodemolizione e ripristino per adeguamento banchina per nuove bitte da 300t

Sezione A-A



Sezione B-B



Legenda:

	Opere di progetto
	Opere esistenti

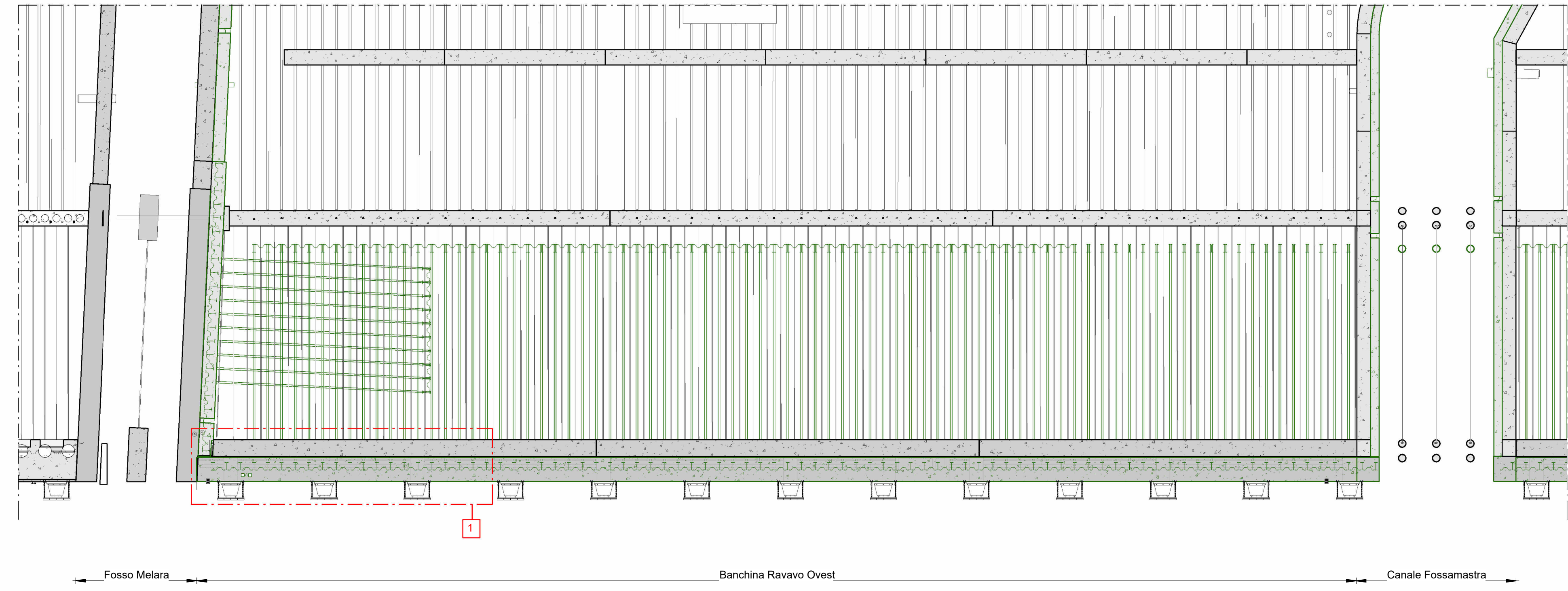
**PRESCRIZIONI PER I MATERIALI**

CALCESTRUZZO:	C 35/45 N/mm <sup>2</sup>
Max. rapp. A/C:	0,40
Contenuto min cls:	370 kg/m <sup>3</sup>
Classe di esposizione:	XS3 - S4
Diametro max inerti:	32 mm
ACCIAIO PER CLS:	B450C controllato in stabilimento
ACCIAIO per armatura pali e micropali:	S355 J0
Copriferro minimo:	50 mm
Sovrapposizione minima:	50 diametri

Pos 10 ferri N°72 Ø20 alternare le sovrapposizioni sovrapposizione 50d ogni 12 m

Pianta chiave

Scala 1:400



**LSCT LA SPEZIA CONTAINER TERMINAL**

Autorità di Sistema Portuale del Mar Ligure Orientale Porti di La Spezia Porti di Cambré



PROGETTO ESECUTIVO

TITOLO ELABORATO  
 Banchina Ravano Ovest - trave lato mare - armature - stato di progetto

CODICE ELABORATO  
 21 08 PE TD15 0

SCALA  
 Come indicato

Rev.	Data	Causale
0	05/05/2023	Emissione finale per verificatore

**IL COMMITTENTE**  
 LSCT S.p.a.  
 Viale San Bartolomeo, 20  
 19126 - La Spezia (SP)  
 C.F. 0007290115 - P.IVA 00859620114

**IL PROGETTISTA**  
 Modimar Project S.r.l.  
 Modimar Project S.r.l.  
 Via Somara, 72  
 00100 - Roma (RM)  
 C.F. - P.IVA 0908110009

**Geotechnical Engineering Services S.r.l.**  
 GES - Geotechnical Engineering Services S.r.l.  
 Via Sandro Tatti, 7/A - 60131 Ancona (AN)  
 C.F. - P.IVA 0520100420

**Geologic - Studio Tecnico Associato**  
 Via Sandro Perini, 55 - 02029 Tolentino (MC)  
 C.F. - P.IVA 00817500432

DIMENSIONI FOGLIO	Disegnato:	Controllato:	Validato:
A1	Corinaldesi	Sanzone	Tartagli

Note: