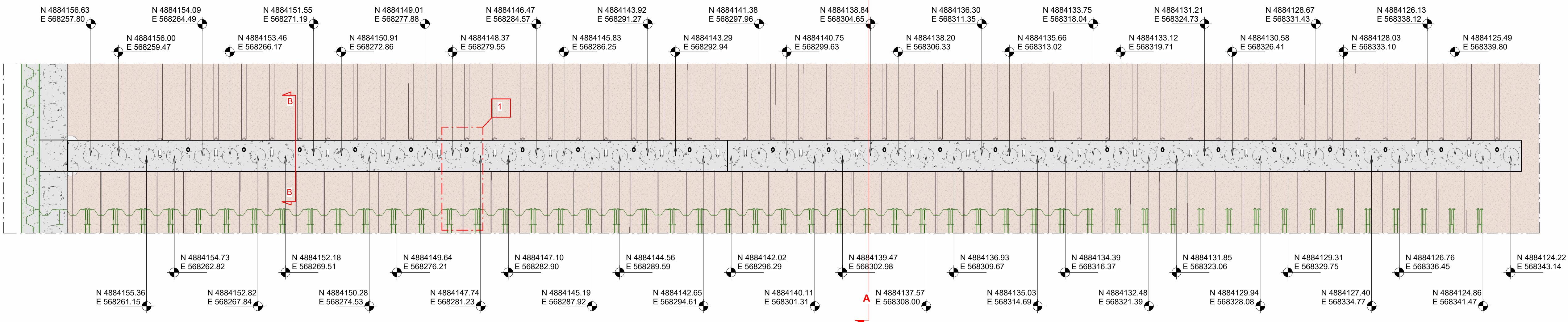


Banchina Ravano est -Pali lato mare -Tracciamenti - Quota +0.50m l.m.m.

Scala 1:150

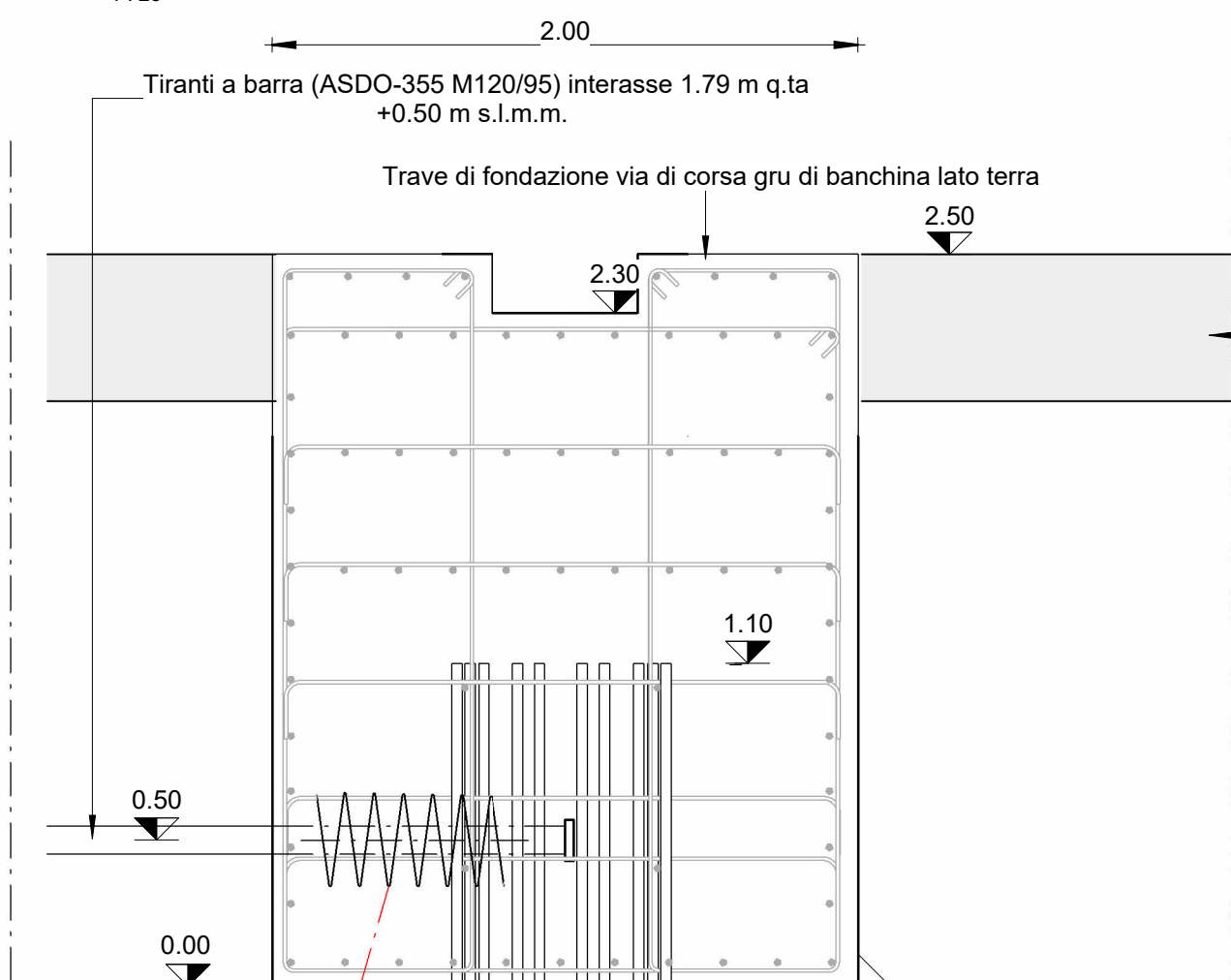


Pianta chiave

Scala 1:600

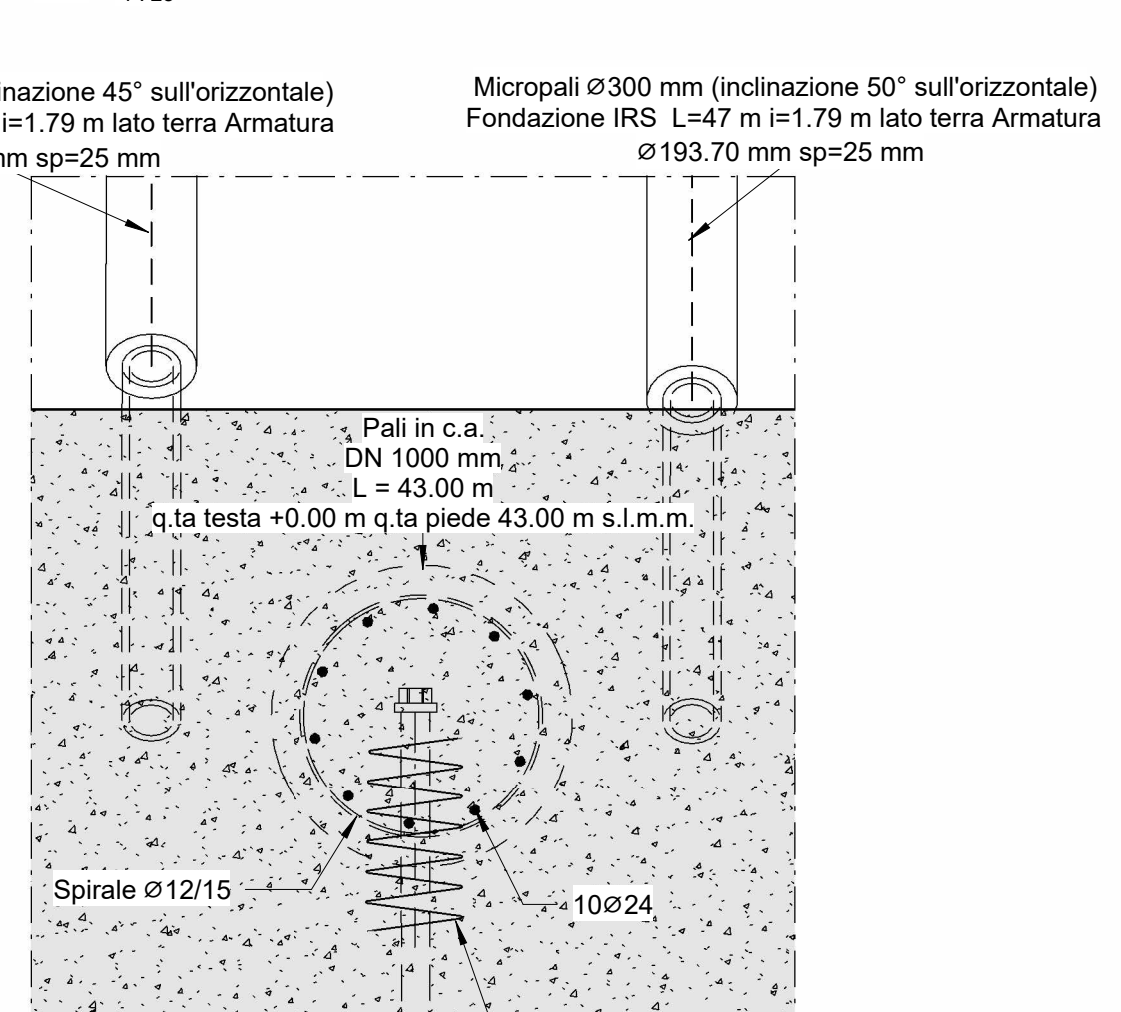
Sezione B-B

Scala 1:25



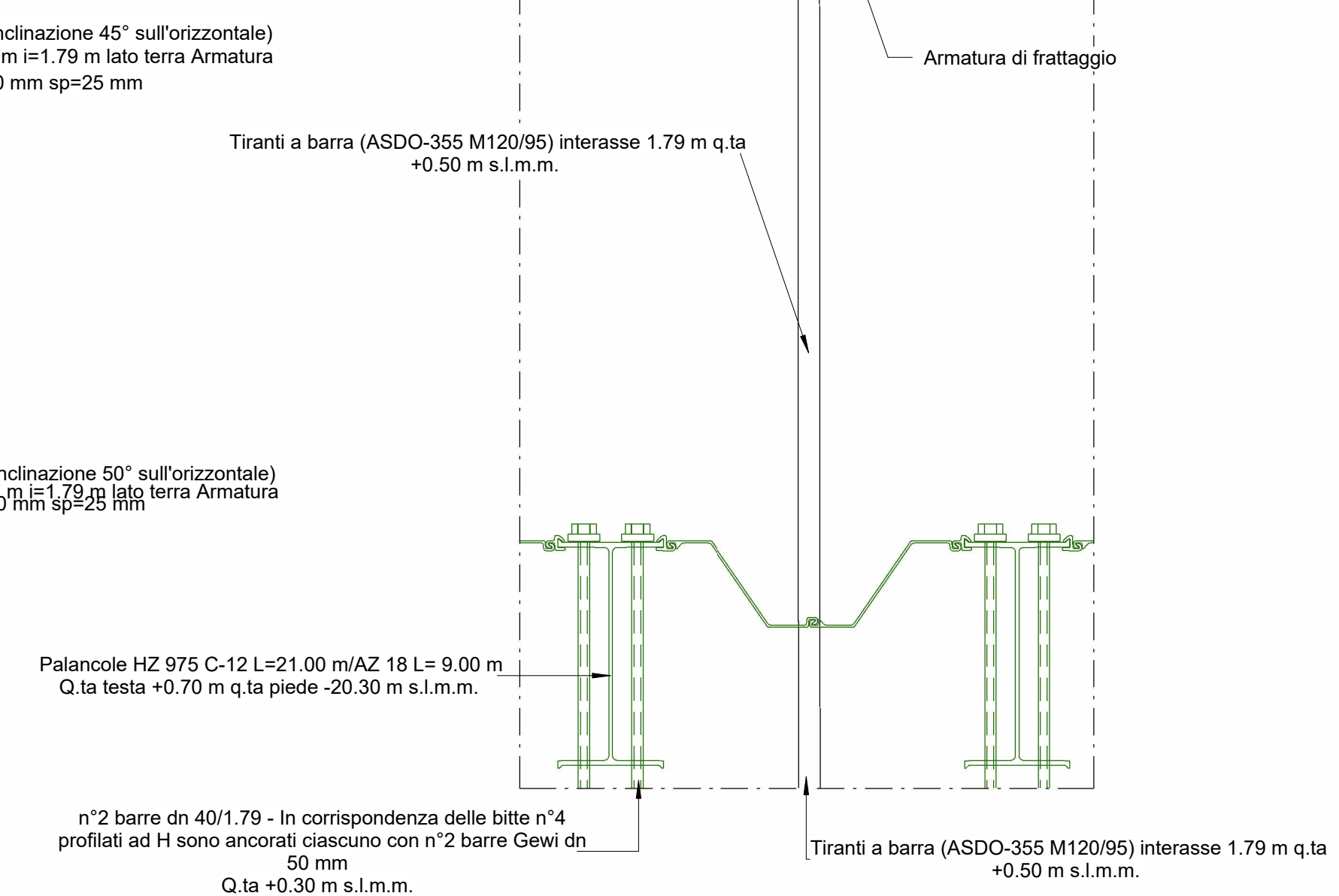
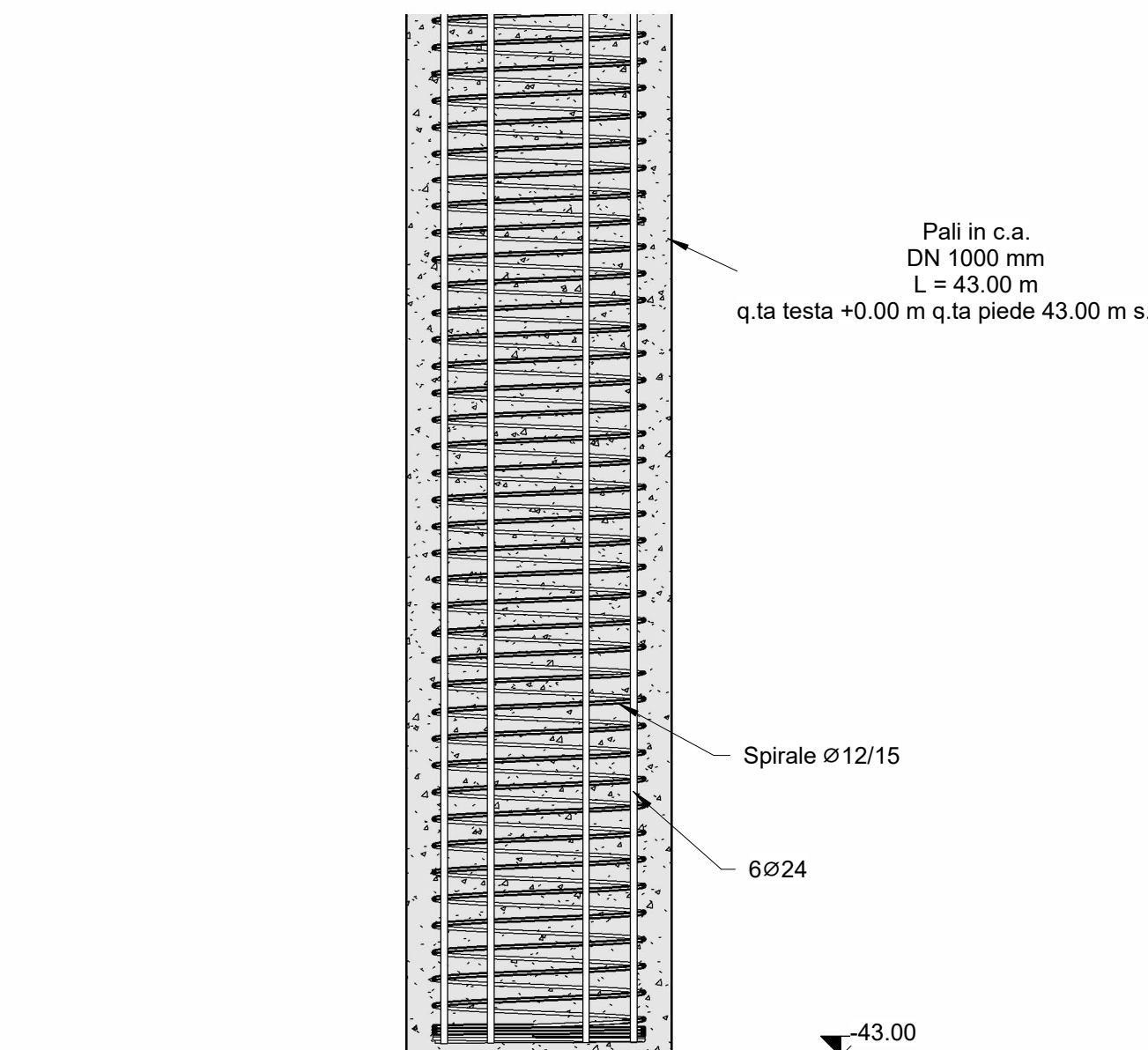
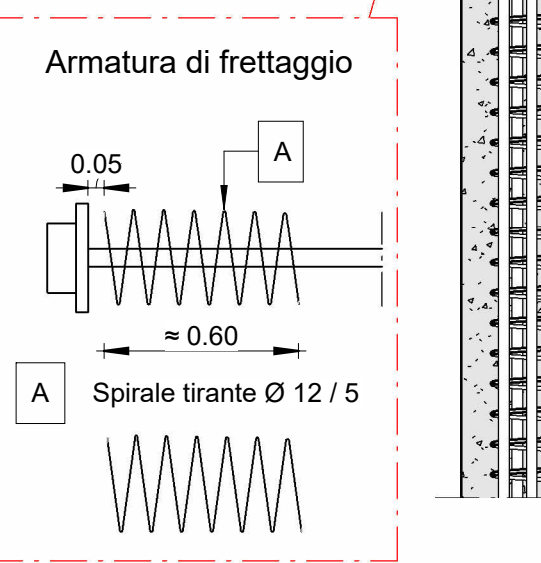
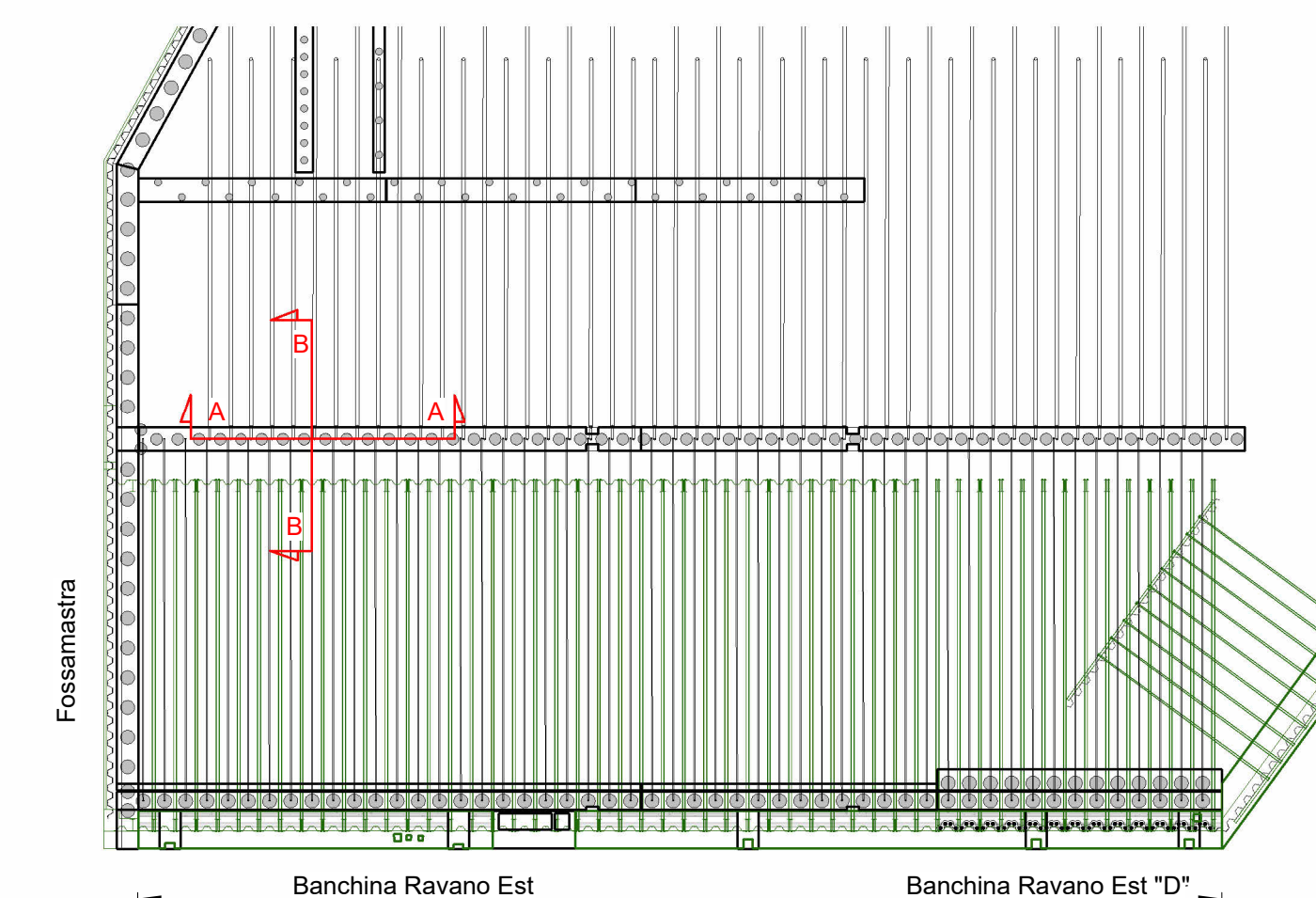
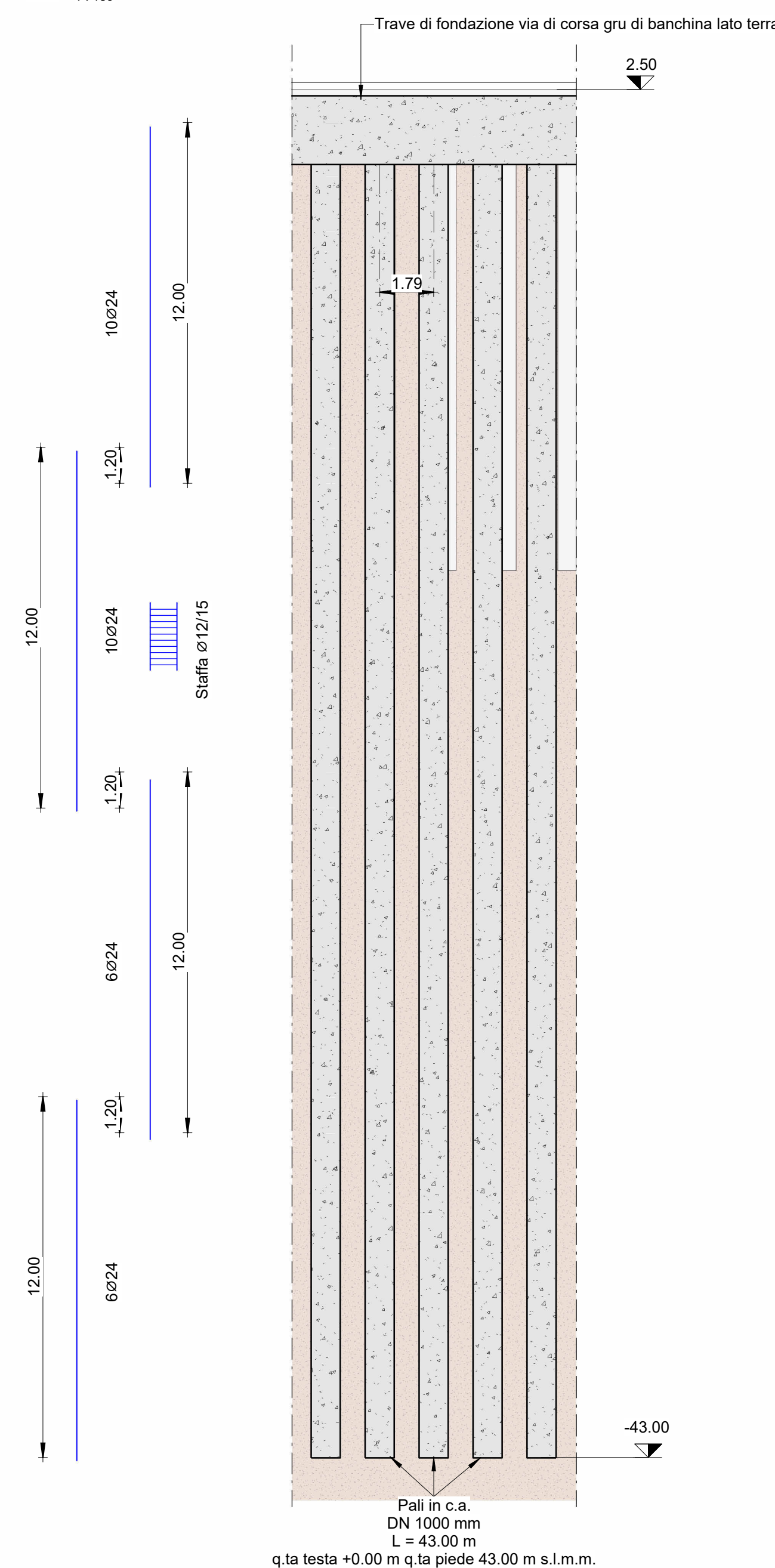
Dettaglio 1

Scala 1:25



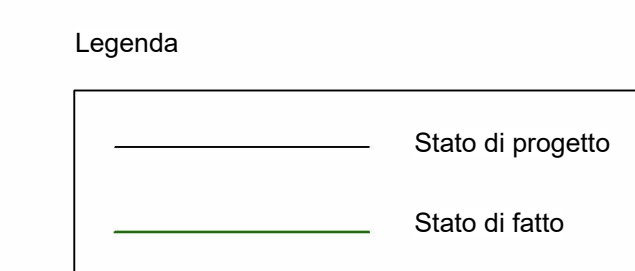
Sezione A-A

Scala 1:150



PRESCRIZIONI PER I MATERIALI

CALCESTRUZZO:	Classe resistenza: C 35/45 N/mm ²
	Max. rapp. A/C: 0.40
	Contenuto min cls: 370 kg/m ³
	Classe di esposizione: XS3 - S4
	Diametro max inerti: 32 mm
ACCIAIO PER CLS:	B450C controllato in stabilimento
ACCIAIO per armatura pali e micropali:	S355 J0
	Copriferro minimo: 50 mm
	Sovrapposizione minima: 50 diametri





LA SPEZIA CONTAINER TERMINAL





PORTO DI LA SPEZIA
AMPLIAMENTO TERMINAL RAVANO

PROGETTO ESECUTIVO

TITOLO ELABORATO		SCALA	
Banchina Ravano Est -pali lato terra - carpenterie,armature e tracciamenti - stato di progetto		Come indicato	
CODICE ELABORATO		Rev.	
21	08	PE	TD19
		0	
Data		Causale	
05/05/2023		Emissione finale per verificatore	
IL COMMITTENTE		IL PROGETTISTA	
 LSCT S.p.a. Viale San Bartolomeo, 20 19126 - La Spezia (SP) C.F. 0072960115 - P.IVA 00639620114		 Modimor Project S.r.l. Modimor Project S.r.l. Via Sennara, 72 00100 - Roma (RM) C.F. - P.IVA 08066110009  Geotechnical Engineering Services S.r.l. GEN - Geotechnical Engineering Service S.r.l. Via Sandro Tatti, 7/A - 60131 Ancona (AN) C.F. - P.IVA 0529180420  Geotek - Studio Tecnico Associato Via Sandro Perini, 55 - 62029 Tolentino (MC) C.F. - P.IVA 0081750432	
DIMENSIONI FOGLIO		Disegnato:	
A1		Corinaldesi	
		Controllato:	
		Sanzone	
		Validato:	
		Tartaglini	
Note:			