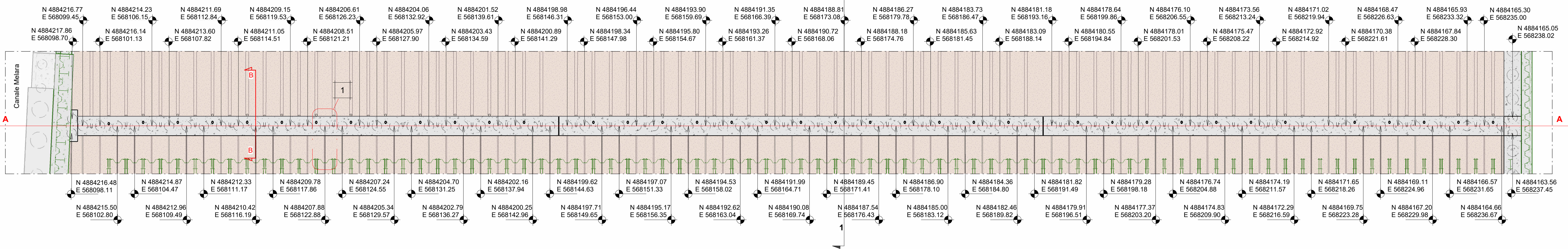


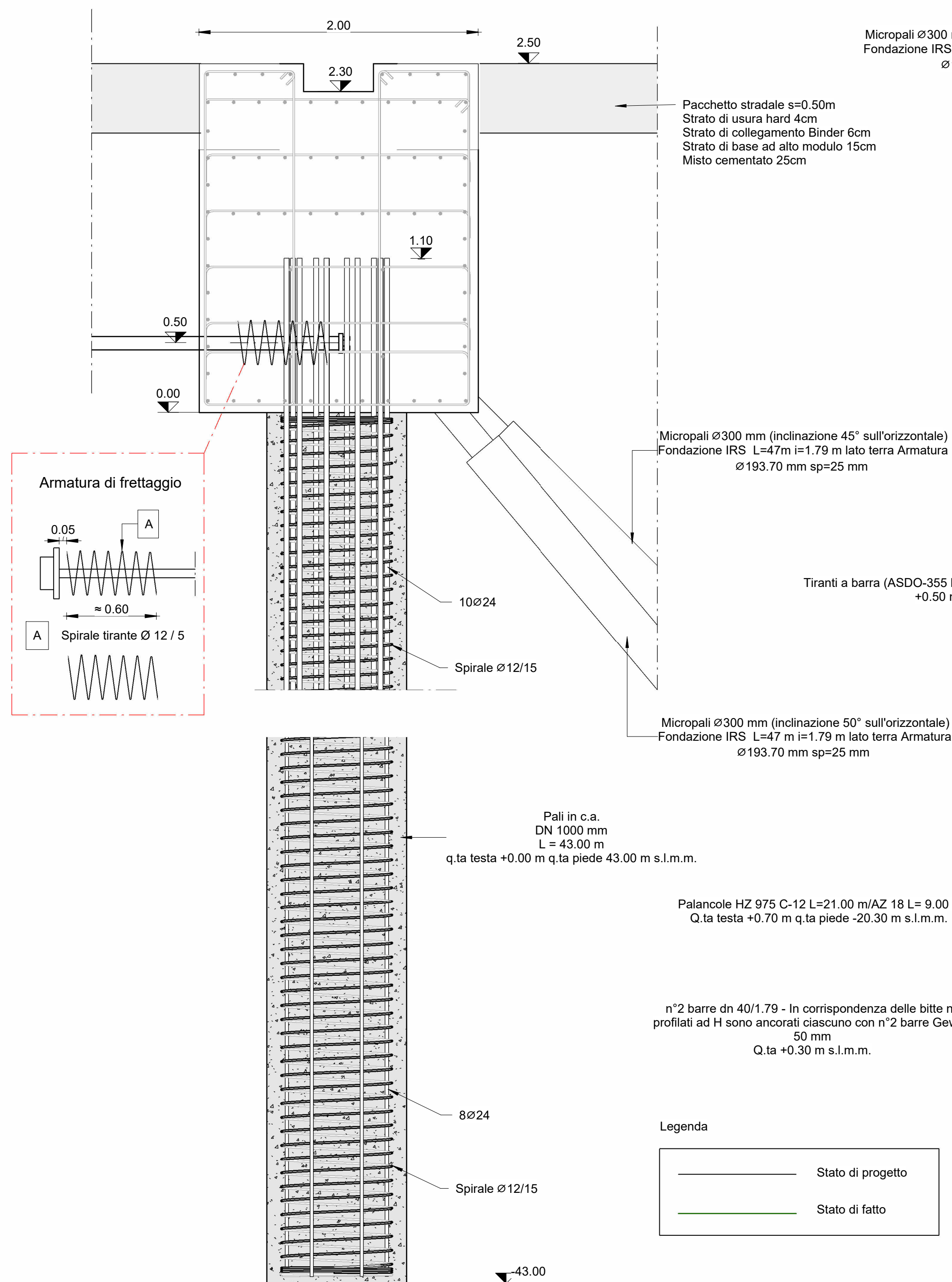
Banchina Ravano ovest -Pali lato terra - Tracciamenti - Quota +0.50m I.m.m.

Scala 1:200



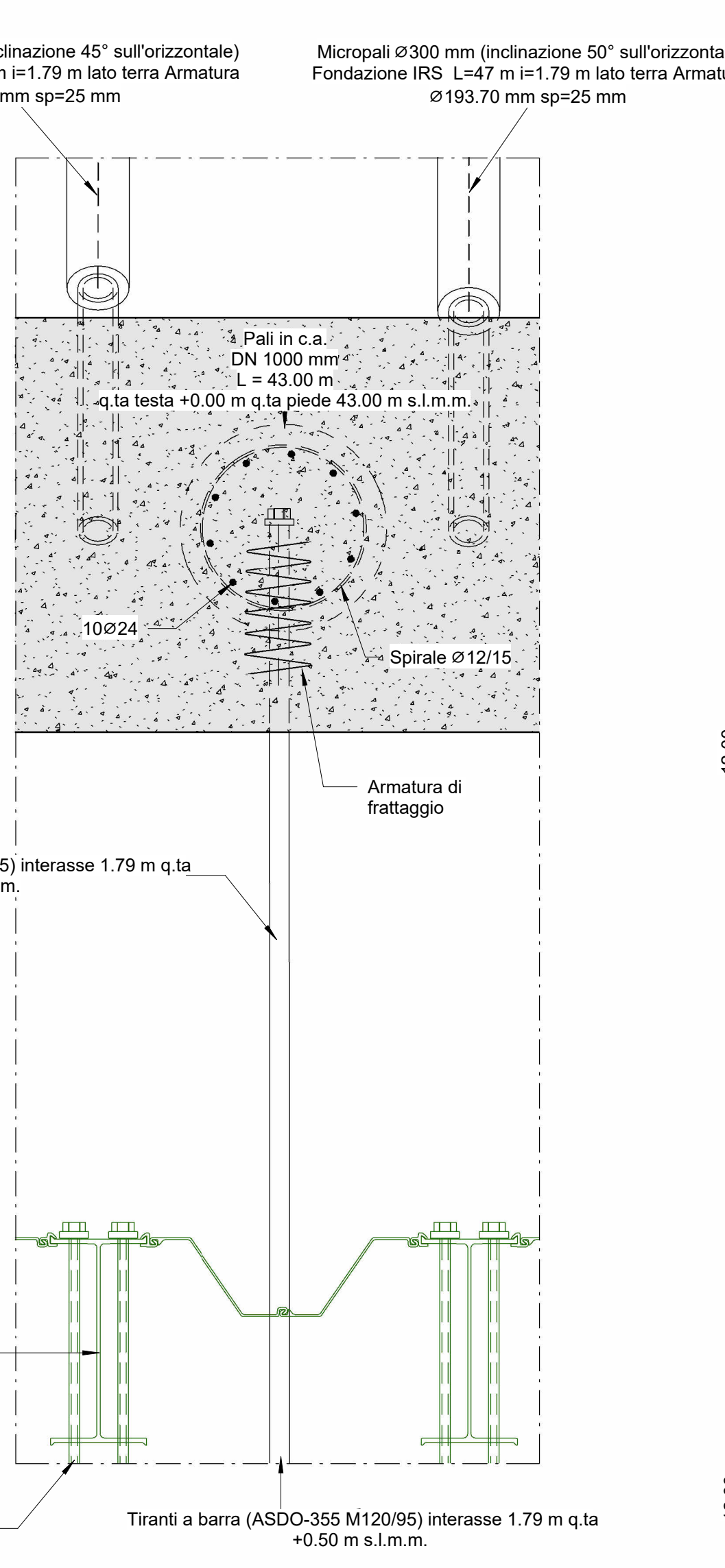
Sezione B-B

Scala 1:25



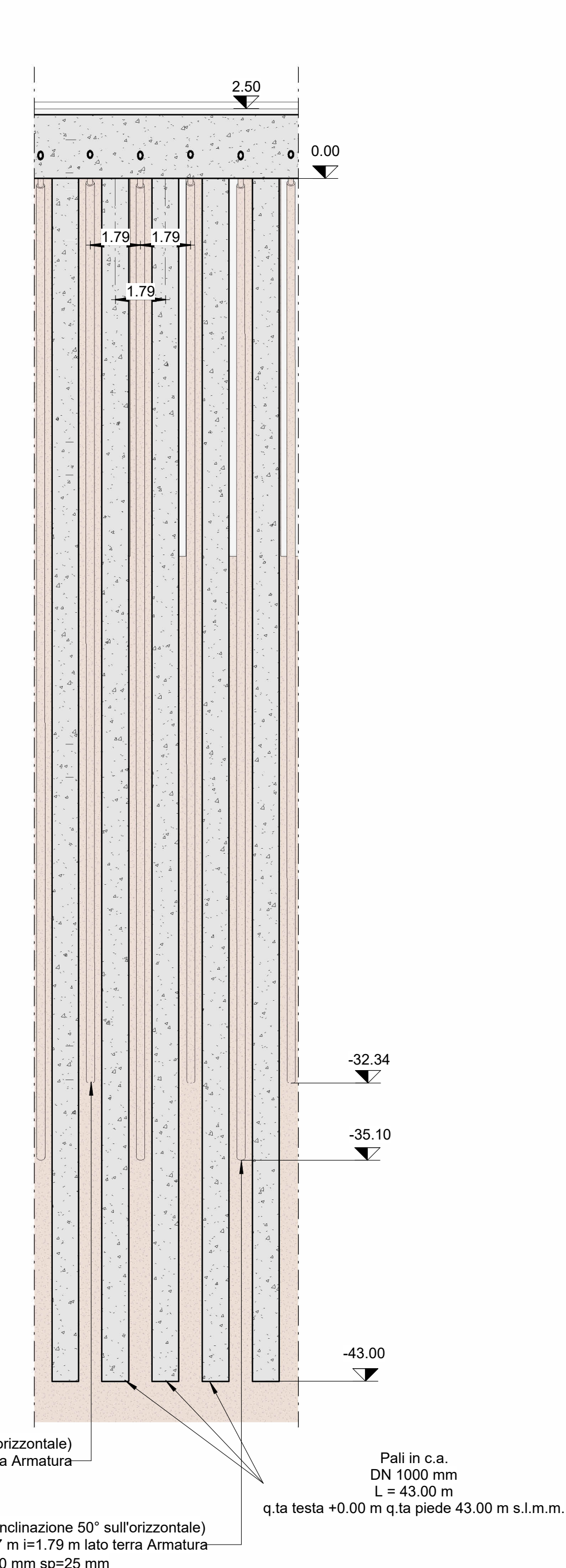
Dettaglio 1

Scala 1:25



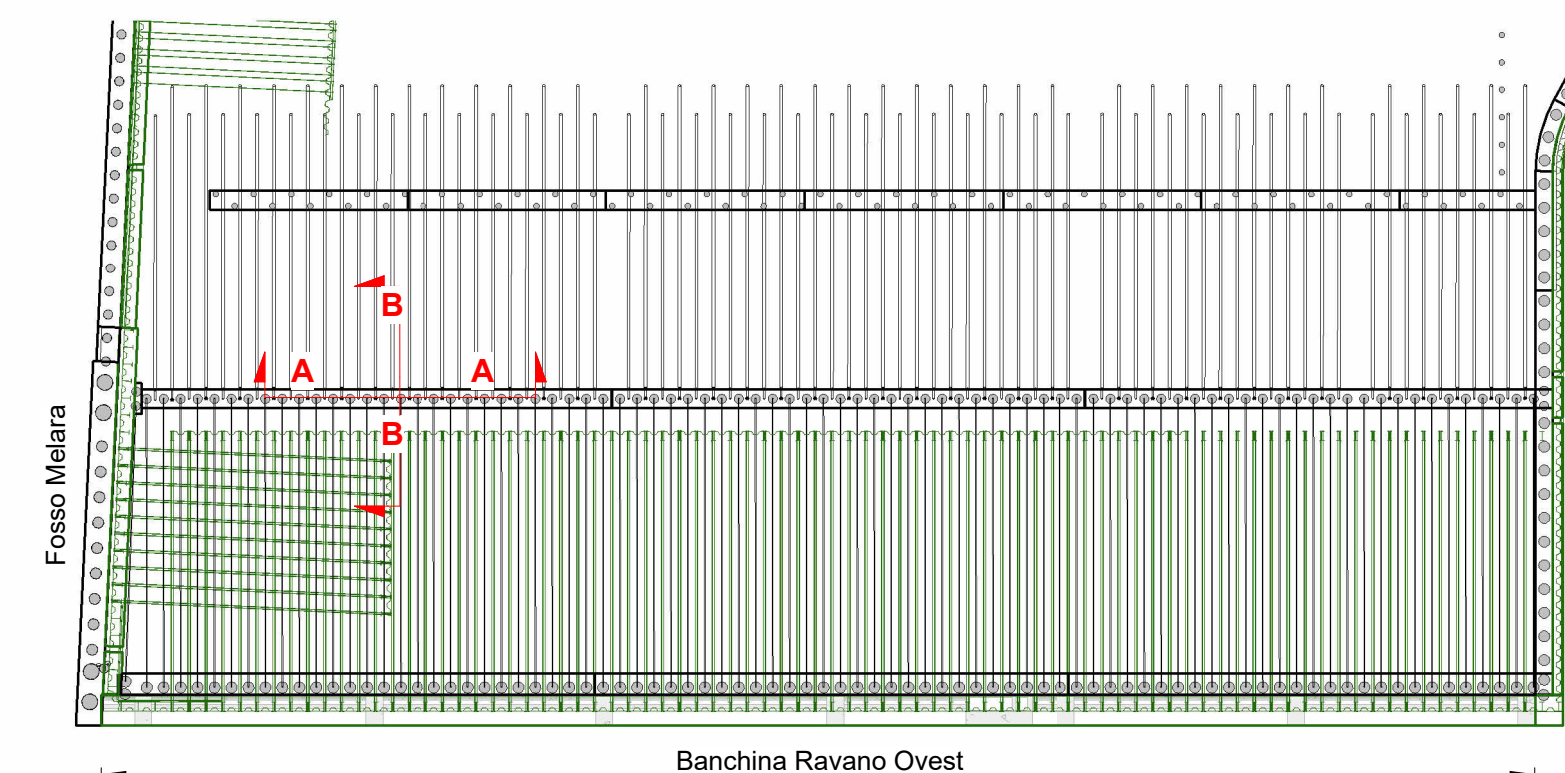
Sezione A-A

Scala 1:150



Pianta chiave

Scala 1:800



PRESCRIZIONI PER I MATERIALI

CALCESTRUZZO:
 Classe resistenza: C 35/45 N/mm²
 Max. rapp. A/C: 0,40
 Contenuto min cls: 370 kg/m³
 Classe di esposizione: XS3
 Diametro max inerti: 32 mm
 Ricoprimento minimo: 50 mm

ACCIAIO PER CLS:
 B450C controllato in stabilimento
 ACCIAIO per armatura pali e micropali:
 S355 J0
 Copriferro minimo: 50 mm
 Sovrapposizione minima: 50 diametri

Legenda

— Stato di progetto
 — Stato di fatto

LA SPEZIA CONTAINER TERMINAL

PORTO DI LA SPEZIA
 AMPLIAMENTO TERMINAL RAVANO

PROGETTO ESECUTIVO

TITOLO ELABORATO
 Banchina Ravano Ovest - pali lato terra - carpenterie, armature e Tracciamenti - stato di progetto

CODICE ELABORATO
 21 08 PE TD21 0

SCALA
 Come indicato

| Rev. | Data | Causale |
|------|------------|-----------------------------------|
| 0 | 05/05/2023 | Emissione finale per verificatore |

IL COMMITTENTE
 LSCT S.p.a.
 Viale San Bartolomeo, 20
 19126 - La Spezia (SP)
 C.F. 0007290115 - P.IVA 00839620114

IL PROGETTISTA
 Modimor Project S.r.l.
 Via Sennarà, 72
 00100 - Roma (RM)
 C.F. - P.IVA 0808110009

Geotechnical Engineering Services S.r.l.
 GEN - Geotechnical Engineering Service S.r.l.
 Via Sandro Tatti, 7/A - 60131 Ancona (AN)
 C.F. - P.IVA 0529100420

ISAPROGETTO
 Gruppo - Studio Tecnico Associato
 Via Sandro Perini, 55 - 62023 Tolentino (MC)
 C.F. - P.IVA 00817500432

DIMENSIONI FOGLIO
 A1

Disegnato: Corinaldesi
 Controllato: Sanzone
 Validato: Tartagliani

Note: