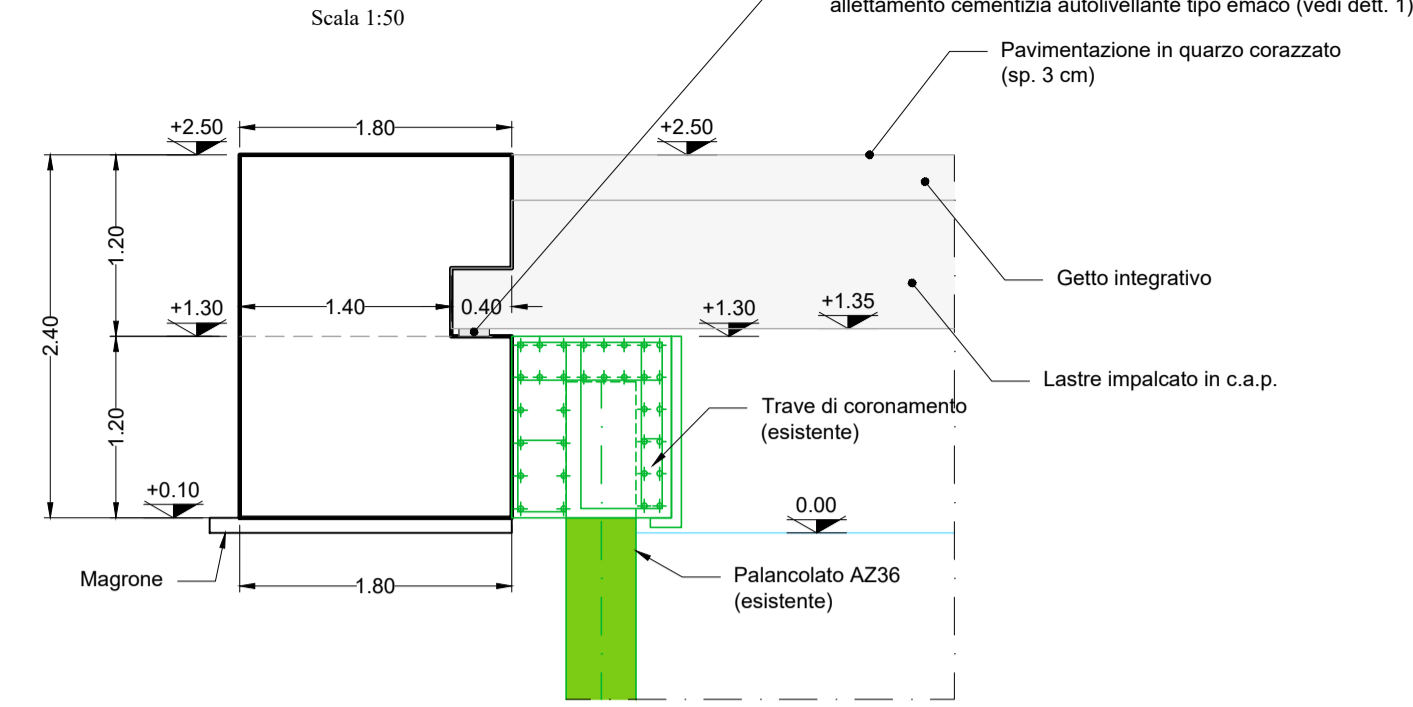


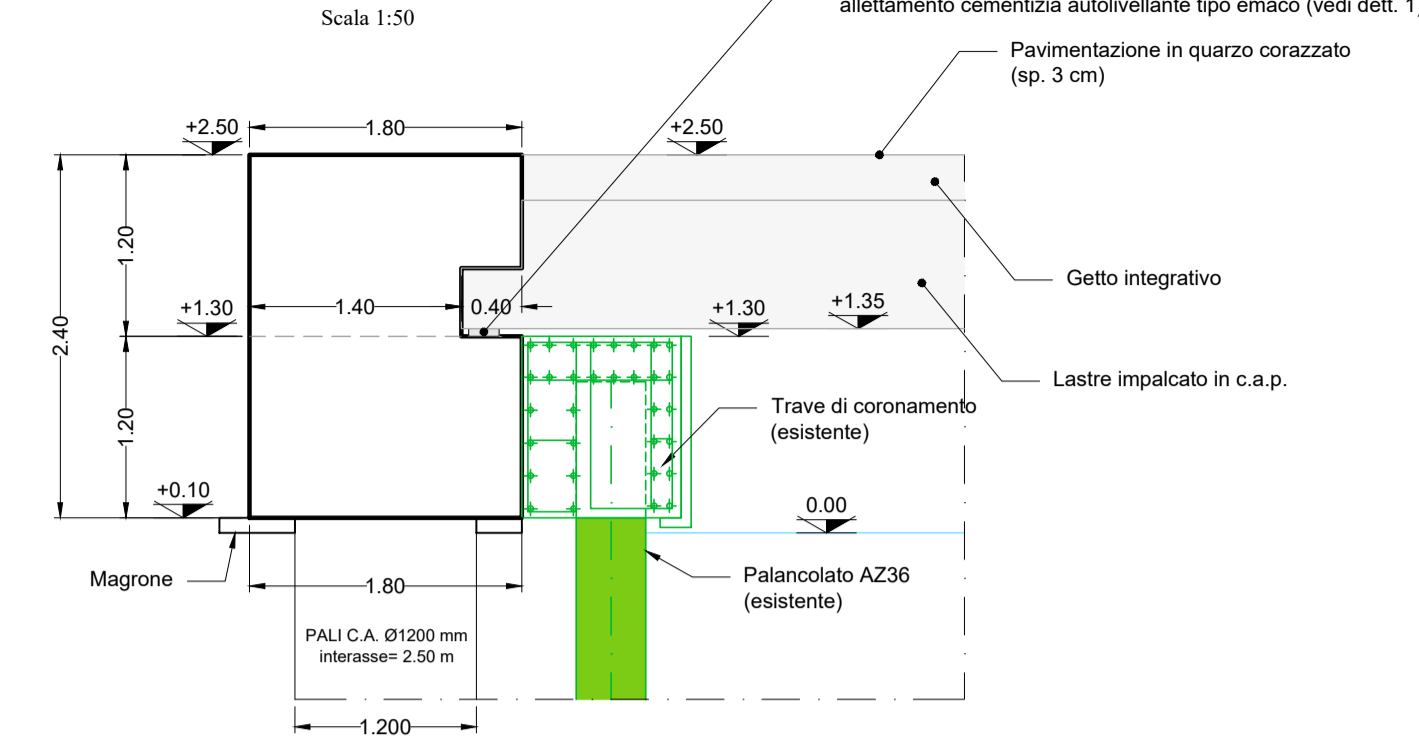
CANALE FOSSAMAISTRA (BANCHINA DESTRA E SINISTRA IDRAULICA)

CARPENTERIA TRAVE DI CORONAMENTO
SEZIONE CORRENTE SENZA PALO



CANALE FOSSAMAISTRA (BANCHINA DESTRA E SINISTRA IDRAULICA)

CARPENTERIA TRAVE DI CORONAMENTO
SEZIONE CORRENTE SUL PALO



PIANTA CHIAVE
Scala 1:500



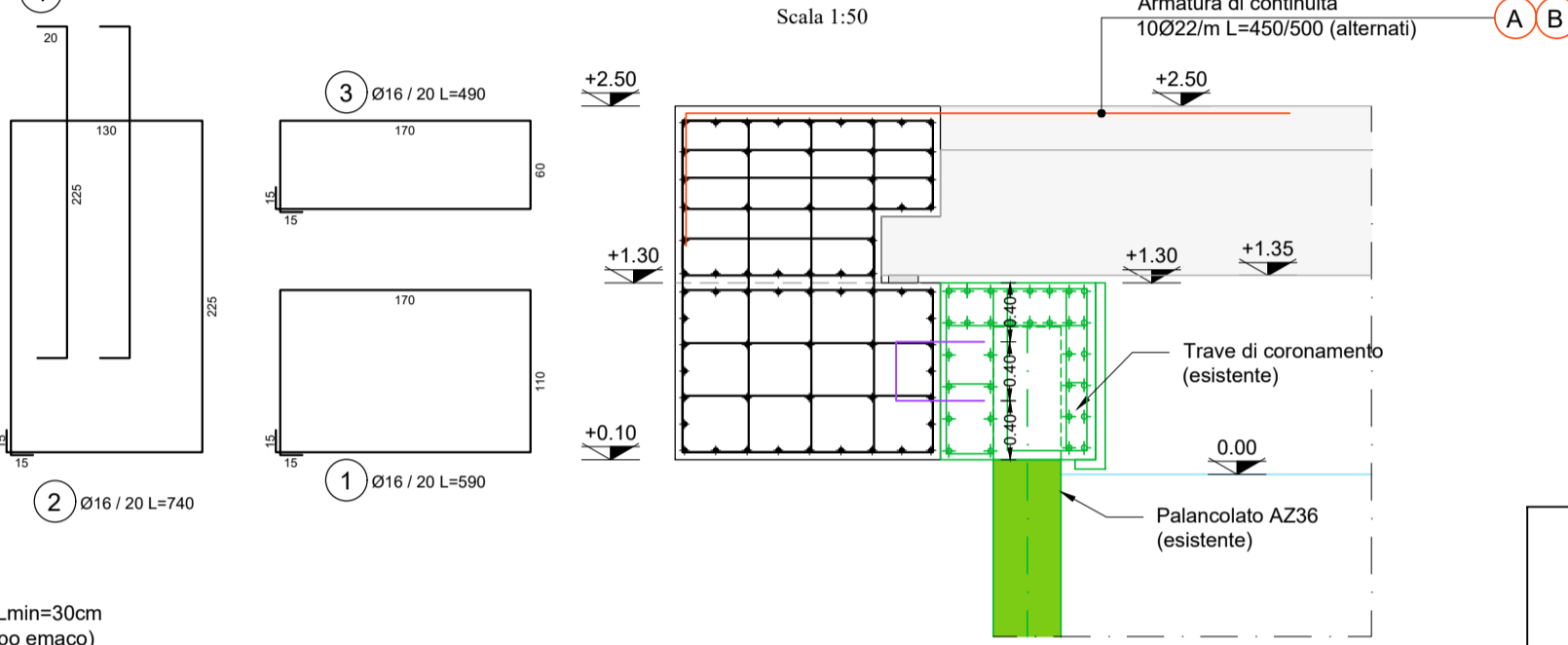
LEGENDA

- Stato di fatto
- Stato di progetto
- Opera in oggetto

Armatura di continuità
10Ø22/m L=450/500 (alternati) (**)

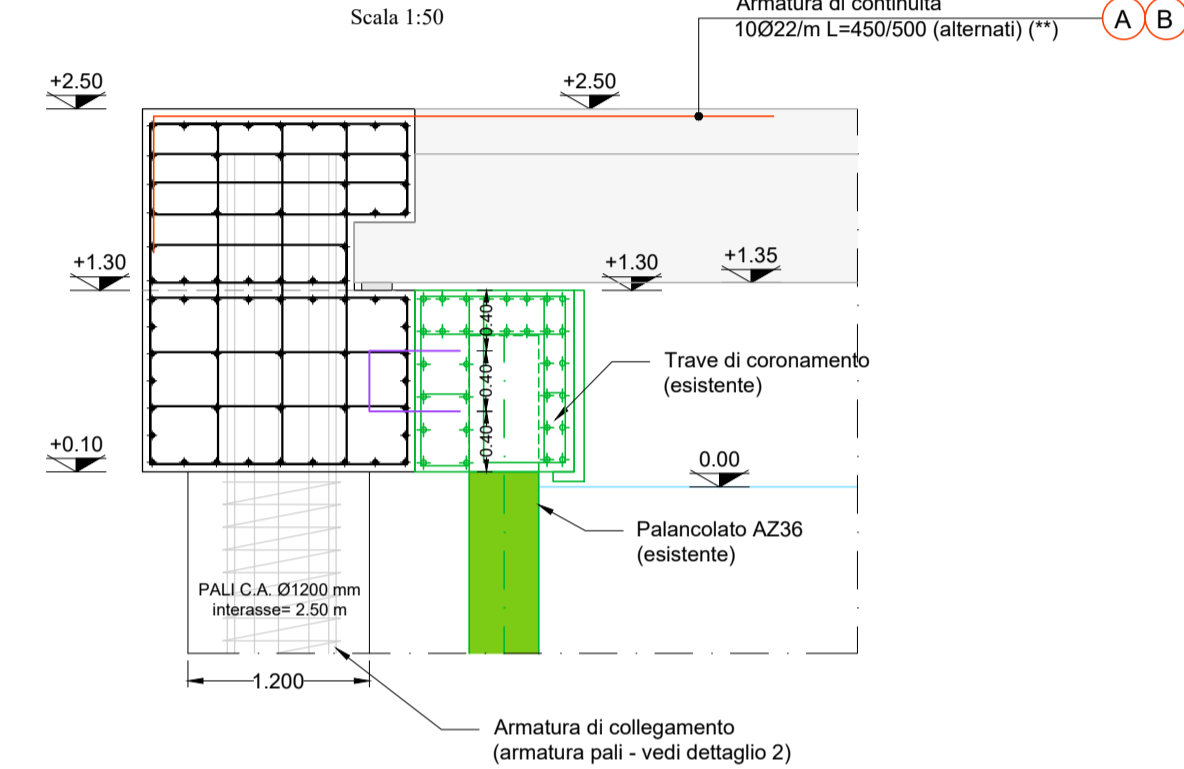
CANALE FOSSAMAISTRA (BANCHINA DESTRA E SINISTRA IDRAULICA)

ARMATURA TRAVE DI CORONAMENTO
SEZIONE CORRENTE SENZA PALO



CANALE FOSSAMAISTRA (BANCHINA DESTRA E SINISTRA IDRAULICA)

ARMATURA TRAVE DI CORONAMENTO
SEZIONE CORRENTE SUL PALO



NOTA
Armatura ferri correnti Ø16
sovrapposizione minima 50Ø
(le lunghezze dei ferri sono espresse in cm)

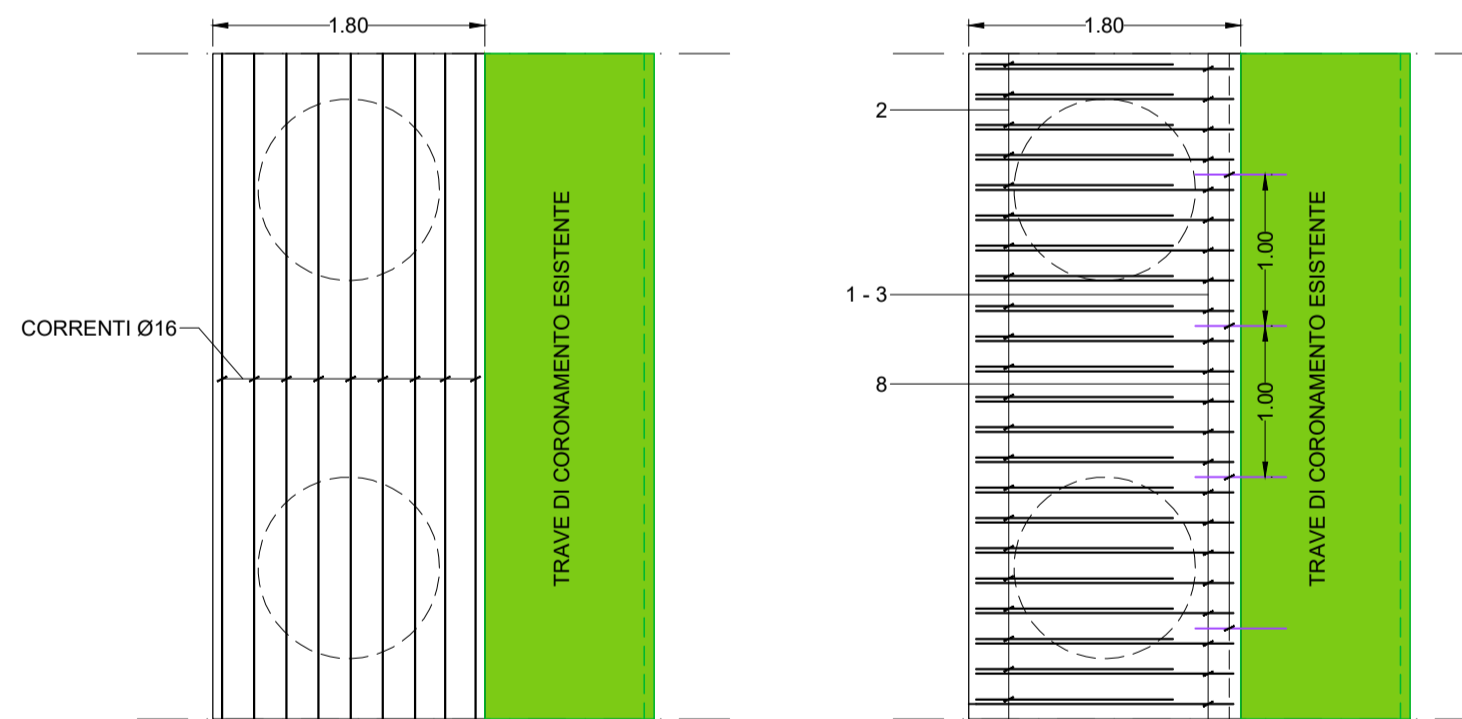
NOTA (**)
Per i dettagli dell'armatura di collegamento e dell'armatura presente nel getto di completamento della porzione di impalcato sopra le travi in c.a.p. (armature entranti nella trave) vedere gli elaborati specifici degli impalcati (TD23 - TD24)

CANALE FOSSAMAISTRA (BANCHINA DESTRA E SINISTRA IDRAULICA)

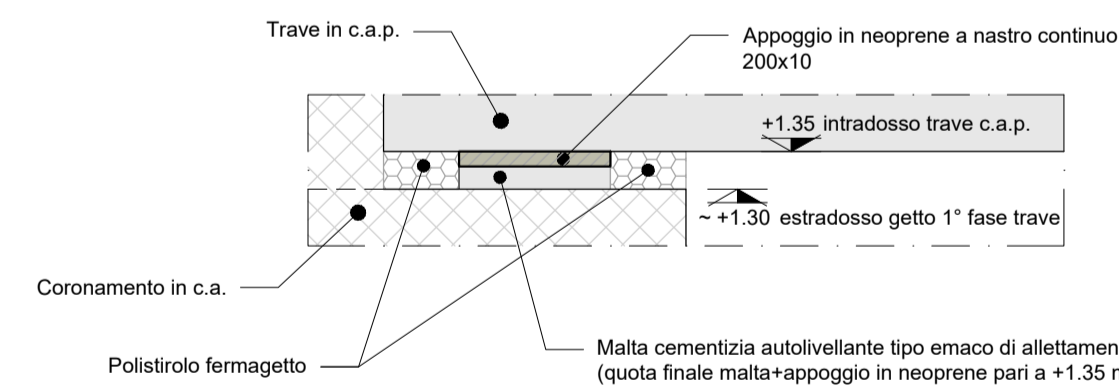
ARMATURA TRAVE DI CORONAMENTO

PIANTE

Scala 1:50

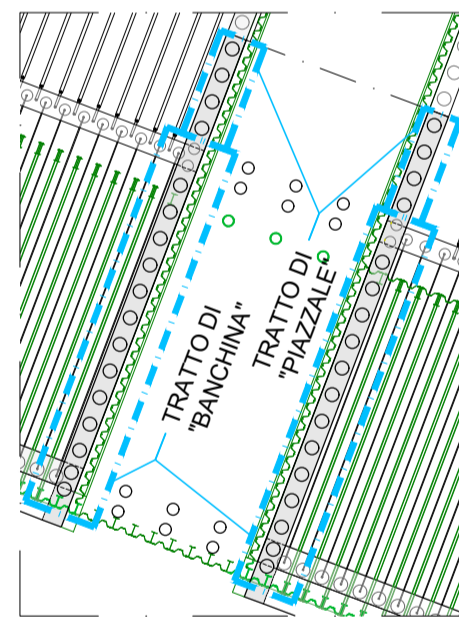


DETTAGLIO 1



DETTAGLIO 2

Scala 1:50



TRATTO DI "BANCHINA"
Armatura di collegamento
24 Ø36 da q.ta +2.20 m a q.ta -30.00 m
12 Ø36 da q.ta -30.00 m a q.ta -42.00 m
spirale Ø14 /15 da q.ta +0.10 m a q.ta -42.00 m

TRATTO DI "PIAZZALE"
Armatura di collegamento
24 Ø32 da q.ta +2.20 m a q.ta -30.00 m
12 Ø32 da q.ta -30.00 m a q.ta -40.00 m
spirale Ø14 /15 da q.ta +0.10 m a q.ta -40.00 m

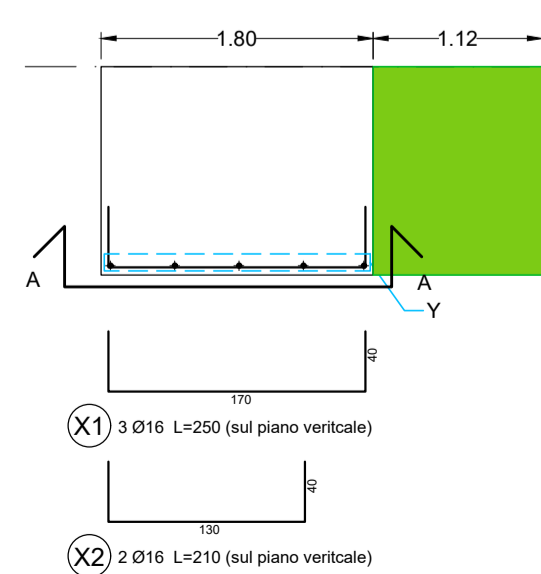
NOTA COSTRUTTIVA

TRATTO DI "BANCHINA" E DI "PIAZZALE"
Le barre di collegamento da q.ta +2.20 m a q.ta +1.30 m che potrebbero risultare interferenti con l'ingombro della trave in c.a.p. potranno essere tagliate in cantiere (previa verifica dell'effettiva interferenza e solamente per le barre interferenti)

DETTAGLIO A - ARMATURA DI CHIUSURA TRAVE
CANALE FOSSAMAISTRA (BANCHINA DESTRA E SINISTRA IDRAULICA)
LATO BANCHINA

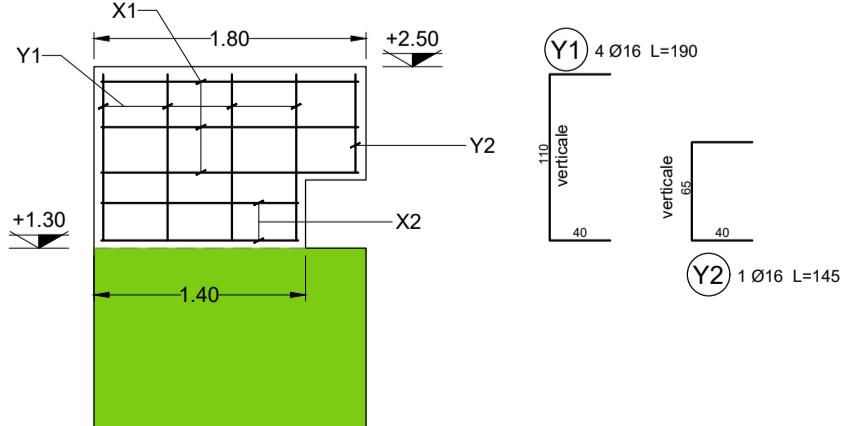
PIANTA DETTAGLIO ARMATURA

Scala 1:50



SEZIONE A-A DETTAGLIO ARMATURA

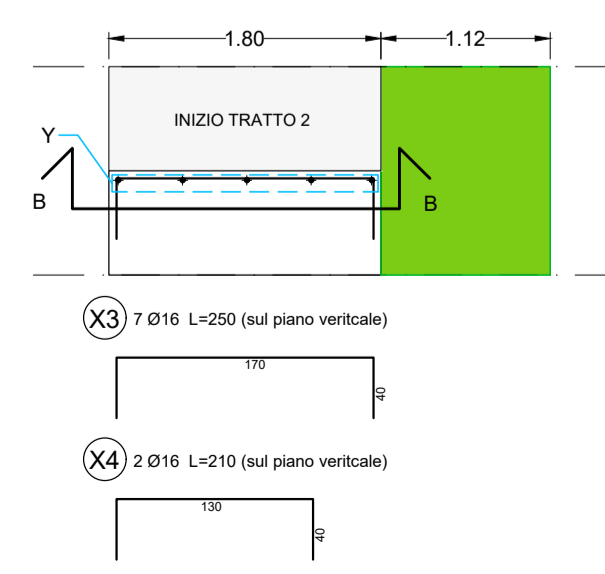
Scala 1:50



DETTAGLIO B - ARMATURA DI CHIUSURA TRAVE
CANALE FOSSAMAISTRA (BANCHINA DESTRA E SINISTRA IDRAULICA)
LATO INTERVENTO DI ADEGUAMENTO FOSSAMAISTRA

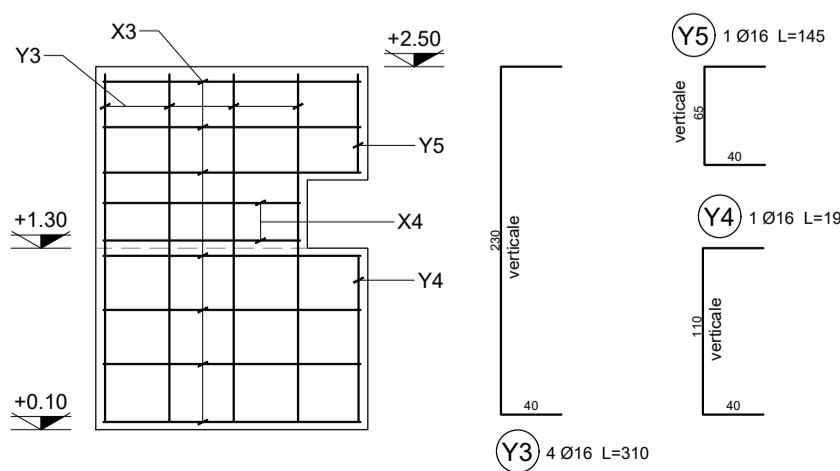
PIANTA DETTAGLIO ARMATURA

Scala 1:50



SEZIONE B-B DETTAGLIO ARMATURA

Scala 1:50



LSCT LA SPEZIA
CONTAINER TERMINAL



PROGETTO ESECUTIVO

TITOLO ELABORATO
BANCHINA RAVANO - ATTRAVERSAMENTO CANALE
FOSSAMAISTRA - TRATTO 1
TRAVI DI CORONAMENTO PALI - CARPENTERIE E ARMATURE

CODICE ELABORATO
21 08 PE TD23 00

Rev.	Data	Causale
0	05/05/2023	Emissione finale per verificatore
1		
2		
3		

IL COMMITTENTE
LSCT S.p.a.
Via San Bartolomeo, 20
01128 - La Spezia (SP)
C.F. 060726015 - P.IVA 0087902114

IL PROGETTISTA
Modimar Proiect S.r.l.
Modimar Project S.r.l.
Via Anania, 72 - 00199 Roma (RM)
P. IVA 1616151099

Geotechnical Engineering Services S.r.l.
GES - Geotechnical Engineering Service S.r.l.
Via Sandro Totti, 7/A - 60131 Ancona (AN)
P. IVA 0252483020

Geotecnica
GeoEquip - Studio Tecnico Associato
Via Sandro Pertini, 55 - 62029 Tolentino (MC)
P. IVA 00817500432

Dimensioni foglio: A1

Disegnato: Balducci
Controllato: Sanzoni
Validato: Tartaglini

Note: