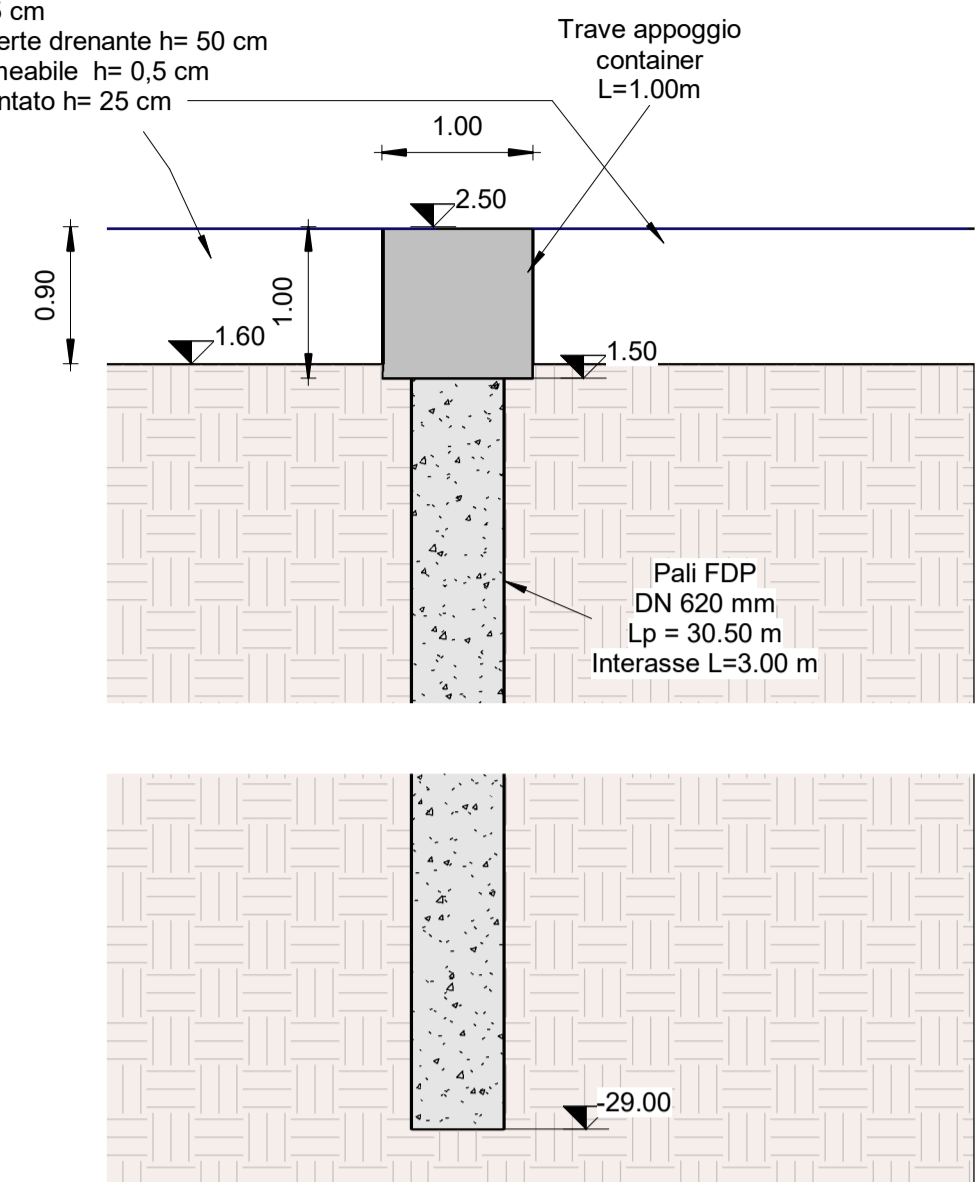


Sezione 1

Scala 1:50

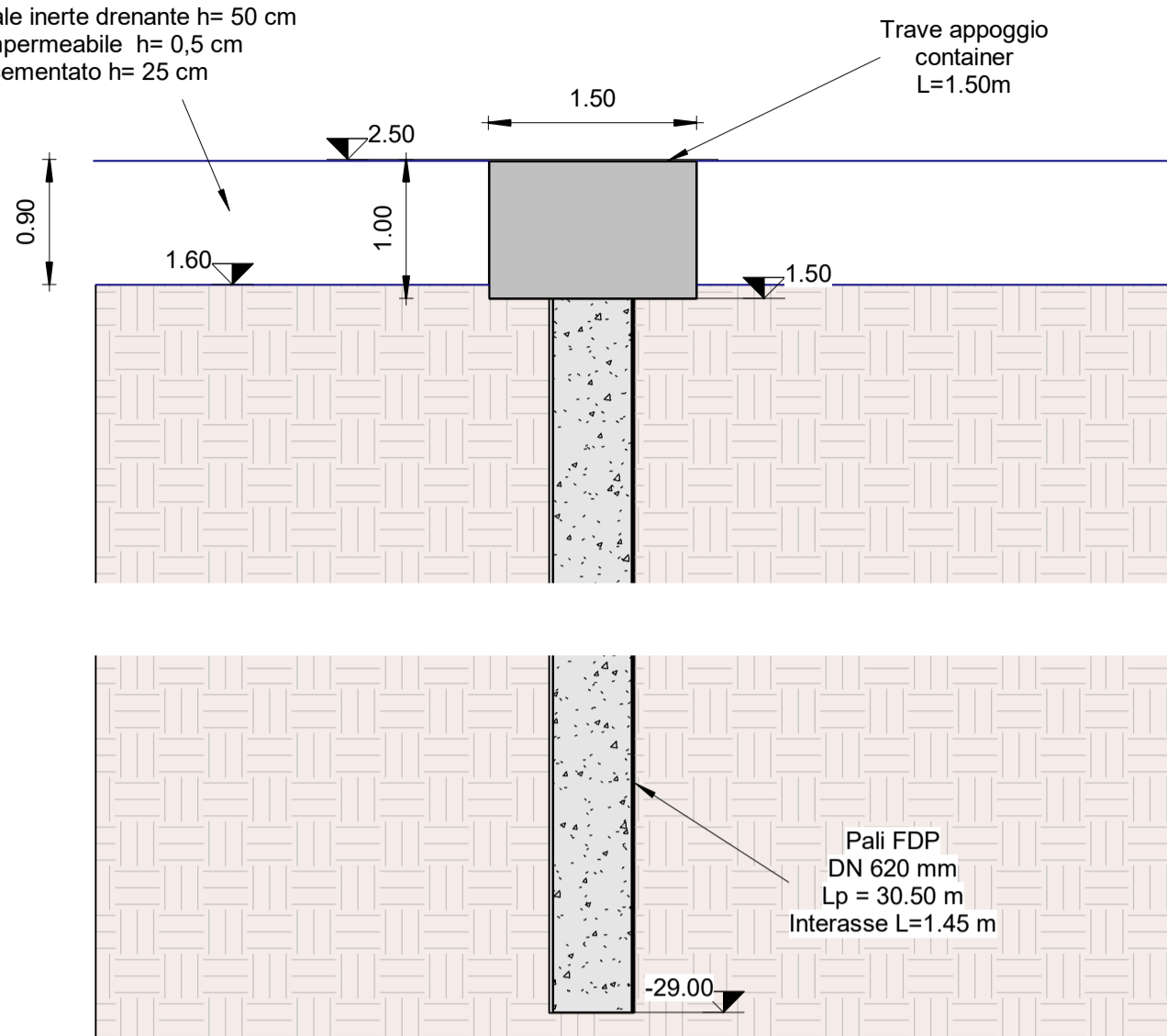
Pacchetto pavimentazione di piazzale s= 0.90 m
 Betonelle in cls h= 10 cm
 Sabbia h= 5 cm
 Materiale inerte drenante h= 50 cm
 Telo impermeabile h= 0.5 cm
 Misto cementato h= 25 cm



Sezione 2

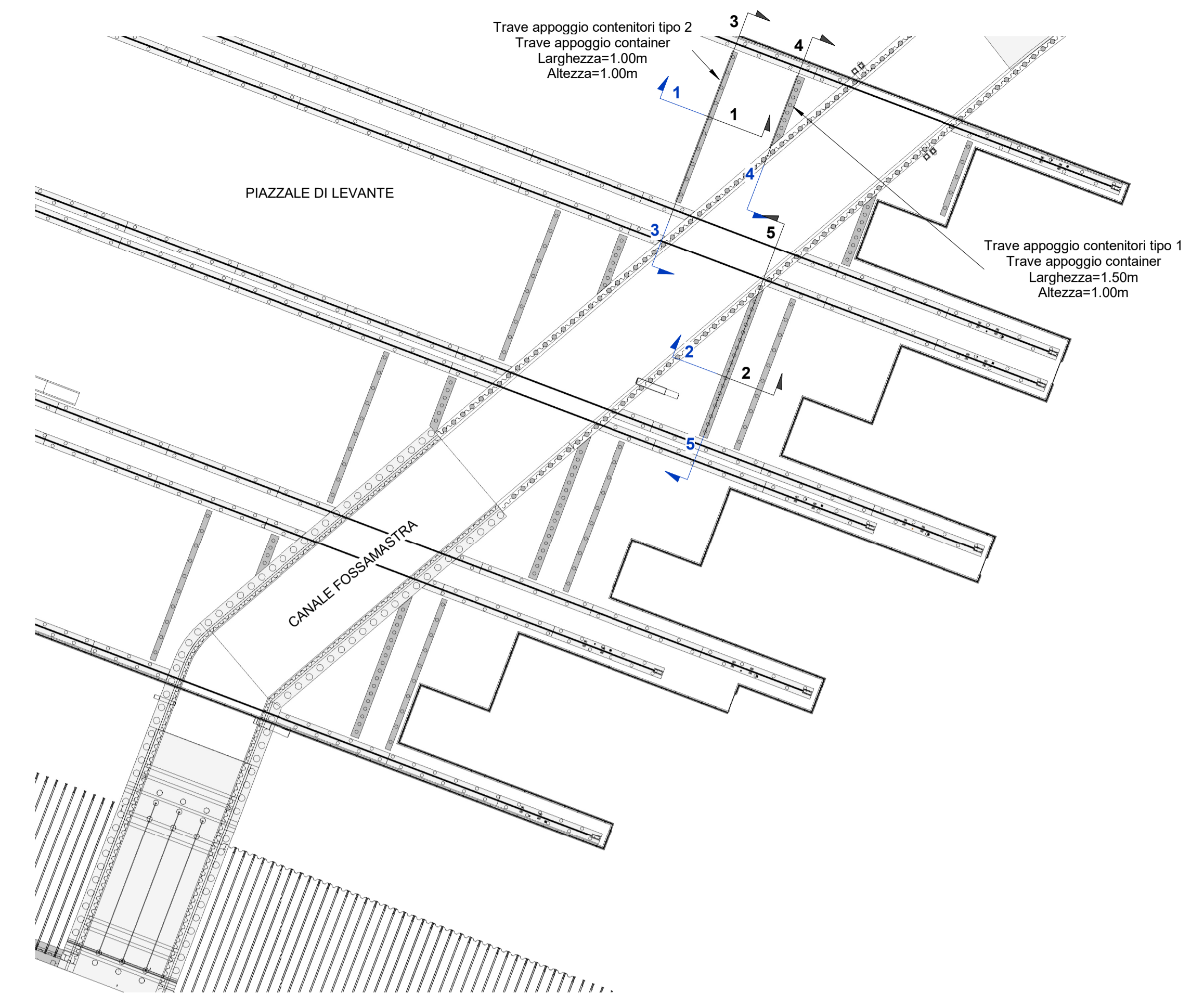
Scala 1:50

Pacchetto pavimentazione di piazzale s= 0.90 m
 Betonelle in cls h= 10 cm
 Sabbia h= 5 cm
 Materiale inerte drenante h= 50 cm
 Telo impermeabile h= 0.5 cm
 Misto cementato h= 25 cm



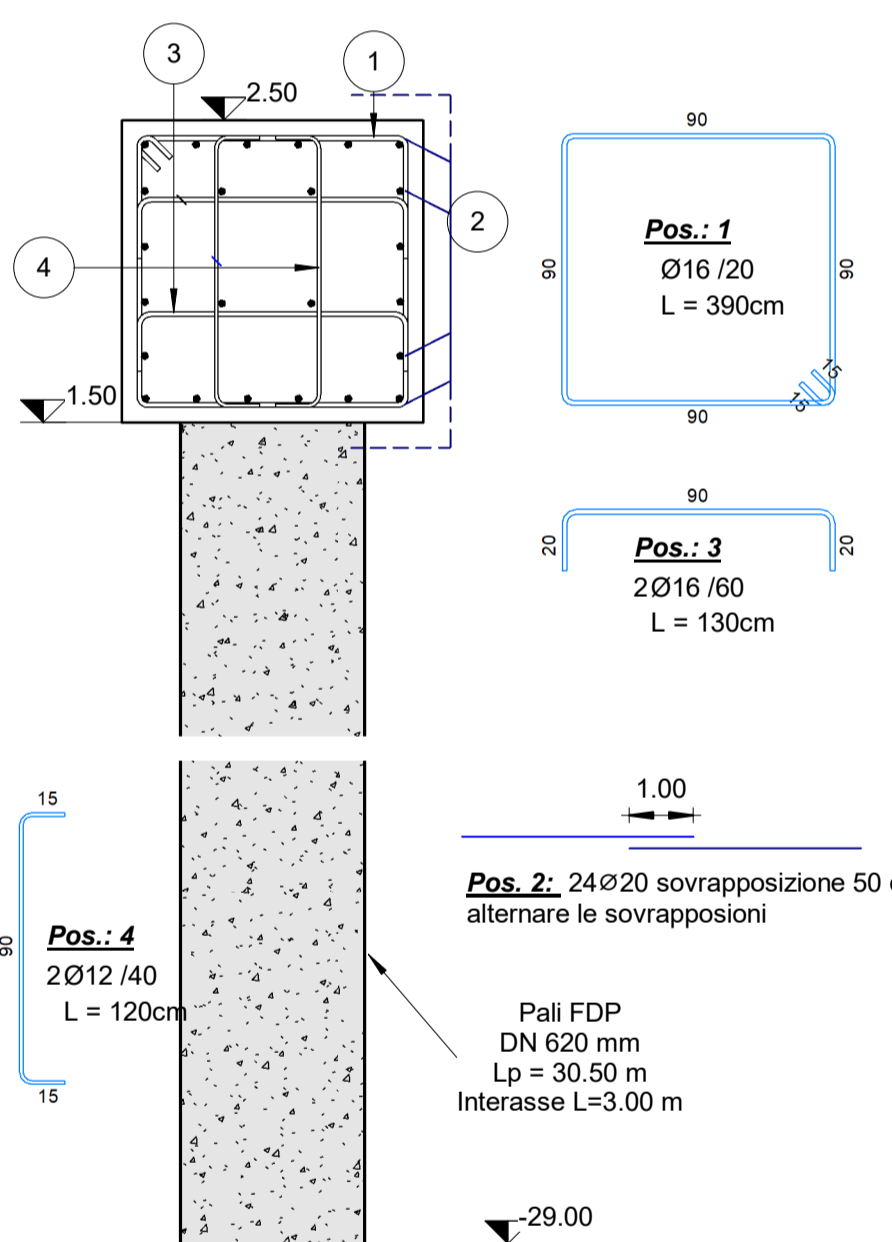
PRESCRIZIONI PER I MATERIALI

CALCESTRUZZO:
 Classe resistenza: C 35/45 N/mm²
 Max. rapp. A/C: 0,40
 Contenuto min cls: 370 kg/m³
 Classe di esposizione: XS3
 Diametro max inerti: 32 mm
 Ricoprimento minimo: 50 mm
ACCIAIO PER CLS:
 B450C controllato in stabilimento
ACCIAIO per armatura pali e micropali:
 S355 J0
 Copriferro minimo: 50 mm
 Sovrapposizione minima 50 diametri



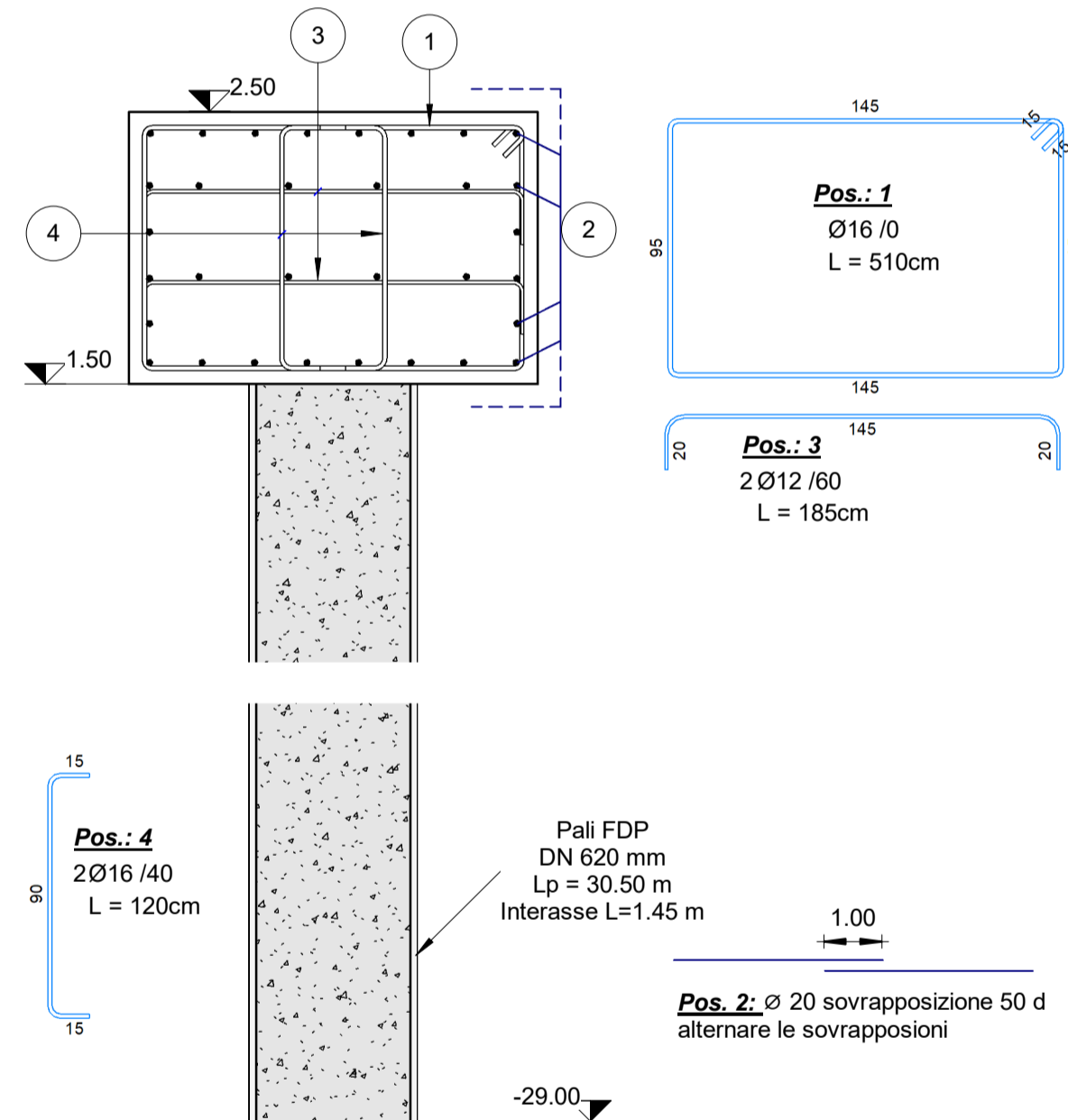
Sezione 1 armatura

Scala 1:25



Sezione 2 armatura

Scala 1:25

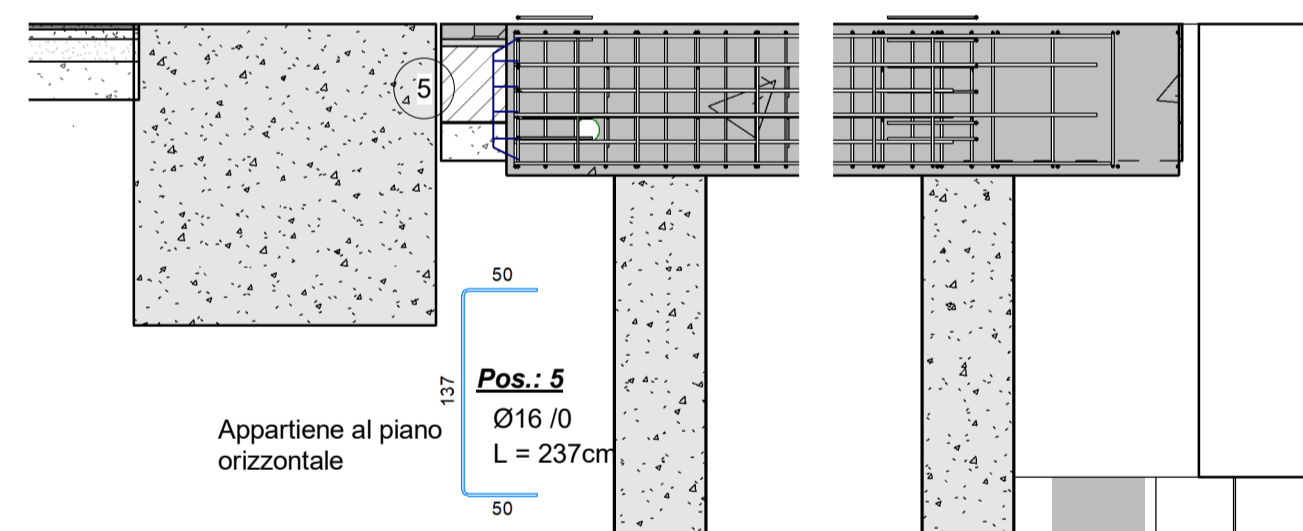


Pianta chiave

Scala 1:700

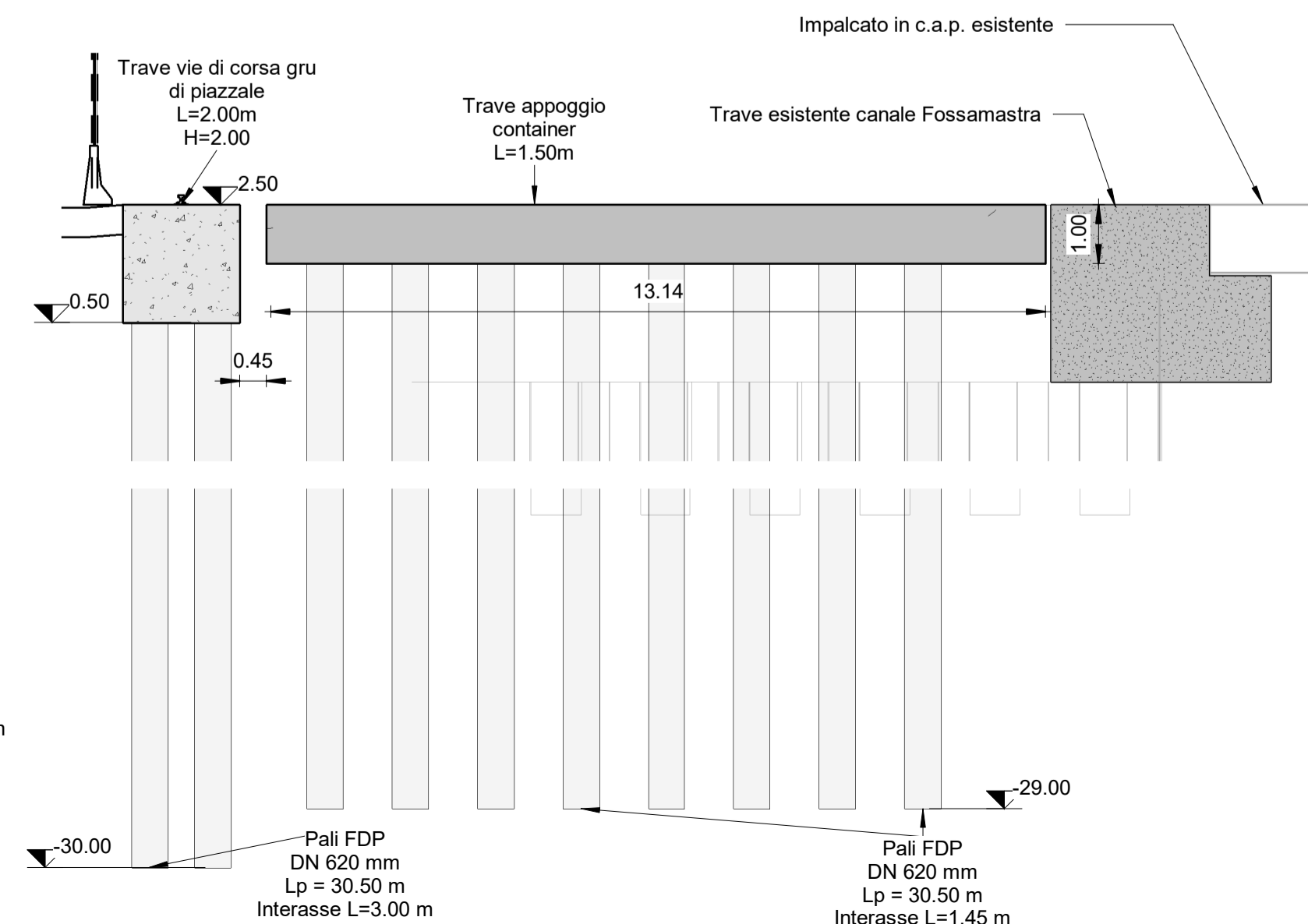
Sezione 5

Scala 1:50



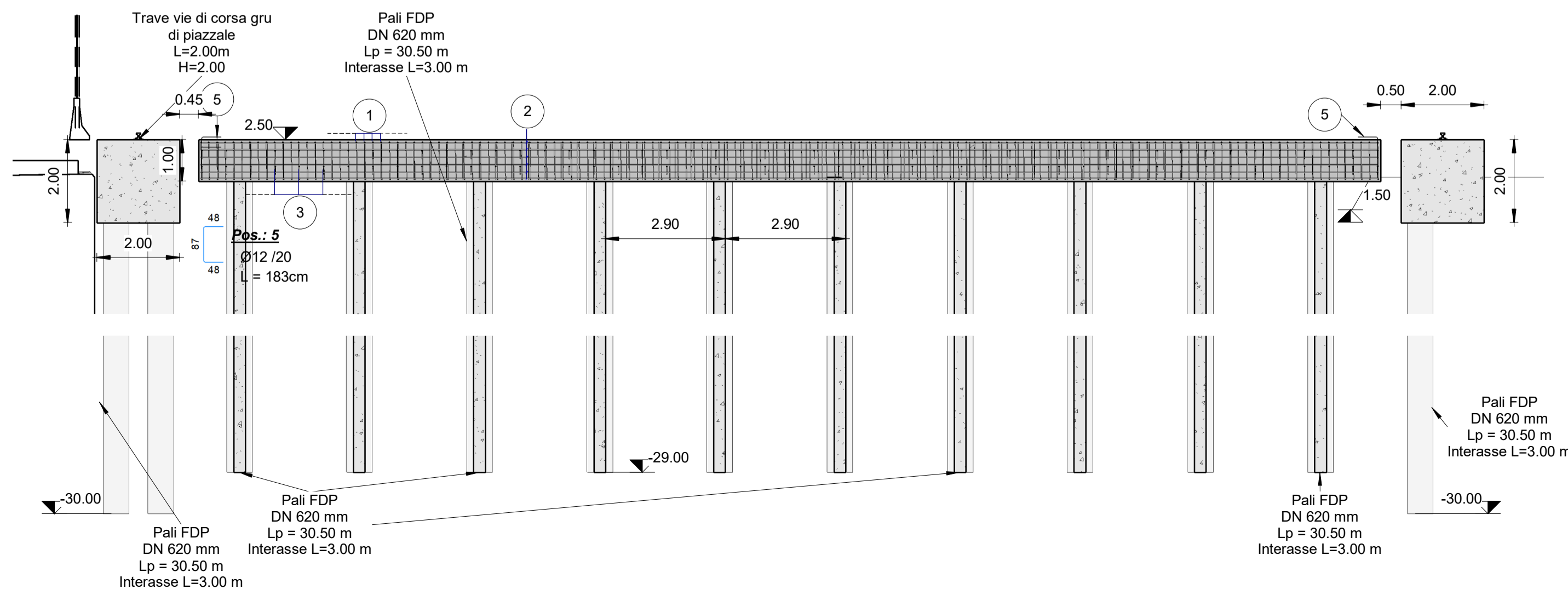
Sezione 4

Scala 1:100



Sezione 3

Scala 1:100



LA SPEZIA CONTAINER TERMINAL

PORTO DI LA SPEZIA
 AMPLIAMENTO TERMINAL RAVANO

PROGETTO ESECUTIVO

TITOLO ELABORATO
Piazzale di levante - area container - travi di appoggio container - armature - Stato di Progetto

CODICE ELABORATO
 21 | 08 | PE | TF13 | 0

SCALA
 Come indicato

Rev.	Data	Causale
0	05/05/2023	Emissione finale per verificatore

IL COMMITTENTE

LSCT S.p.A.
 Viale San Bartolomeo, 20
 19128 - La Spezia (SP)
 C.R.0007290115 - P.IVA 00659620114

IL PROGETTISTA

Modimar Project S.r.l.
 Via Annarfa, 72
 00199 - Roma (RM)
 C.F. - P.IVA 0605151009

Geotechnical Engineering Services S.r.l.
 Via Sandro Pertini, 7/A - 60131 Ascona (AN)
 C.F. - P.IVA 0629494020

Geoliquis - Studio Tecnico Associato
 Via Sandro Pertini, 55 - 60029 Tolentino (MC)
 C.F. - P.IVA 0081700432

DIMENSIONI FOGLIO

A1

Disegnato:	Controllato:	Approvato:
Corinaldesi	Sanzone	Tartagliani

Note: