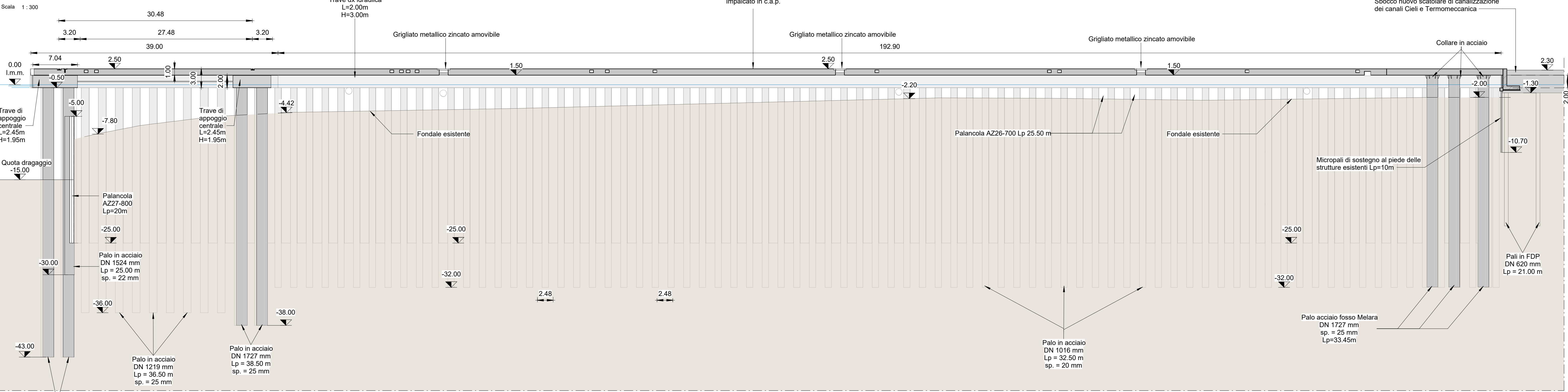
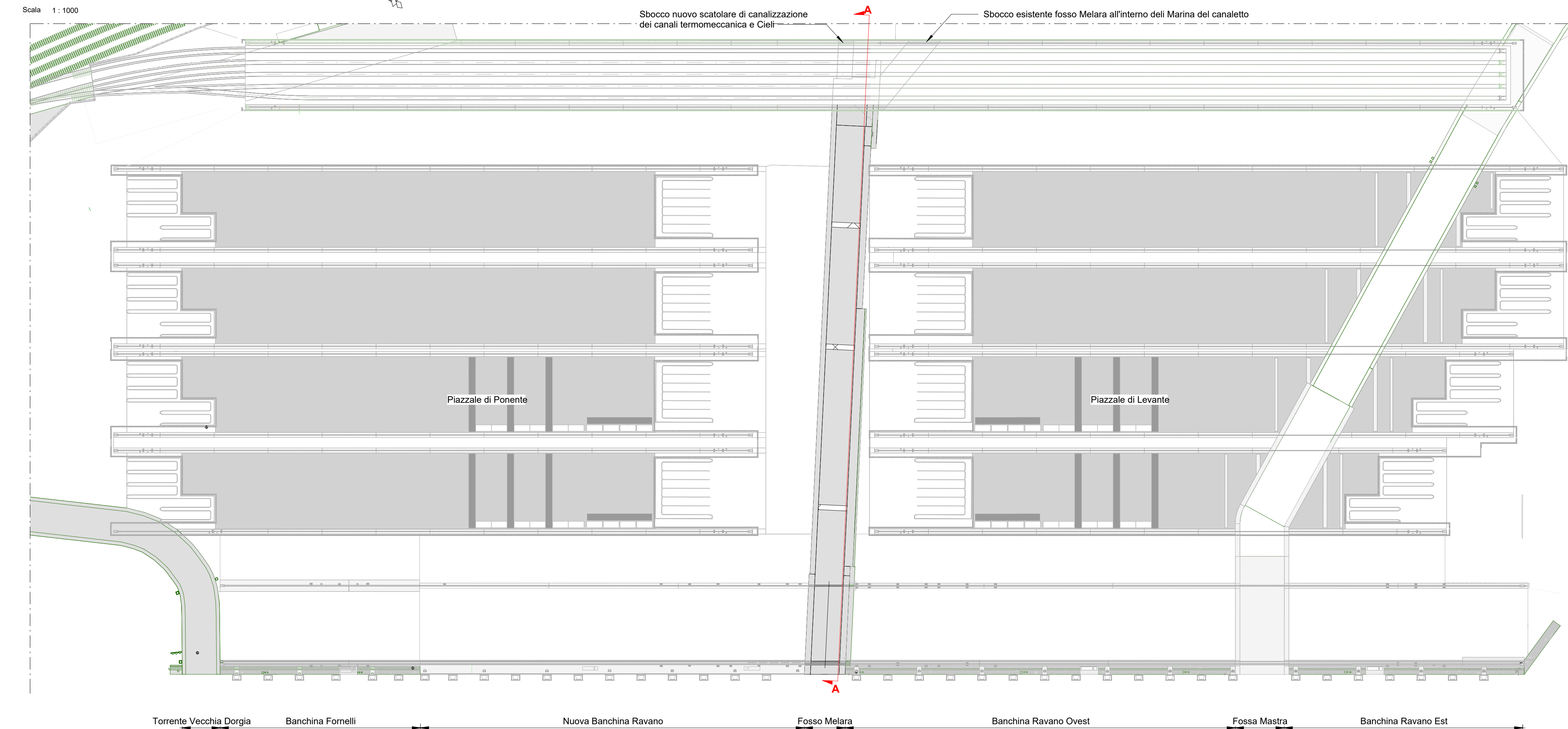


Profilo longitudinale A-A fosso Melara - Dx idraulica



Pianta chiave di inquadramento delle strutture



PRESCRIZIONI PER I MATERIALI

CALCESTRUZZO:	ACCIAIO PER CLS:
Classe resistenza: C 35/45 N/mm ²	B450C controllato in stabilimento
Max. rapp. A/C: 0,40	ACCIAIO per armatura pali e micropali:
Contenuto min cls: 370 kg/m ³	S355 J0
Classe di esposizione: XS3 - S4	
Diametro max inerti: 32 mm	
Copriferro minimo: 50 mm	Sovrapposizione minima: 50 diametri

**LA SPEZIA
CONTAINER TERMINAL**

PORTO DI LA SPEZIA
AMPLIAMENTO TERMINAL RAVANO

PROGETTO ESECUTIVO

TITOLO ELABORATO
Prolungamento Fosso Melara – Profilo longitudinale - Stato di progetto

CODICE ELABORATO: 21 08 PE TG04 0
SCALA: Come indicato

Rev.	Data	Causale
0	05/05/2023	Emissione finale per verificatore

IL COMMITTENTE

LSCT S.p.a.
Viale San Bartolomeo, 20
19126 - La Spezia (SP)
C.F. 0007290115 - P.IVA 00839620114

IL PROGETTISTA

Modimar Project S.r.l.
Motivator Project S.r.l.
Via Sennarà, 72
00190 - Roma (RM)
C.F. - P.IVA 0916110009

Geotechnical Engineering Services S.p.A.
GES - Geotechnical Engineering Services S.r.l.
Via Sandro Tatti, 7/A - 69031 Ancona (AN)
C.F. - P.IVA 0529100420

GEOPIRE
Geopire - Studio Torrisio Associato
Via Sandro Perini, 55 - 62029 Tolentino (MC)
C.F. - P.IVA 00817500432

DIMENSIONI FOGLIO	Disegnato:	Controllato:	Approvato:
A1	Corinaldesi	Sanzone	Tartaglini

Note: