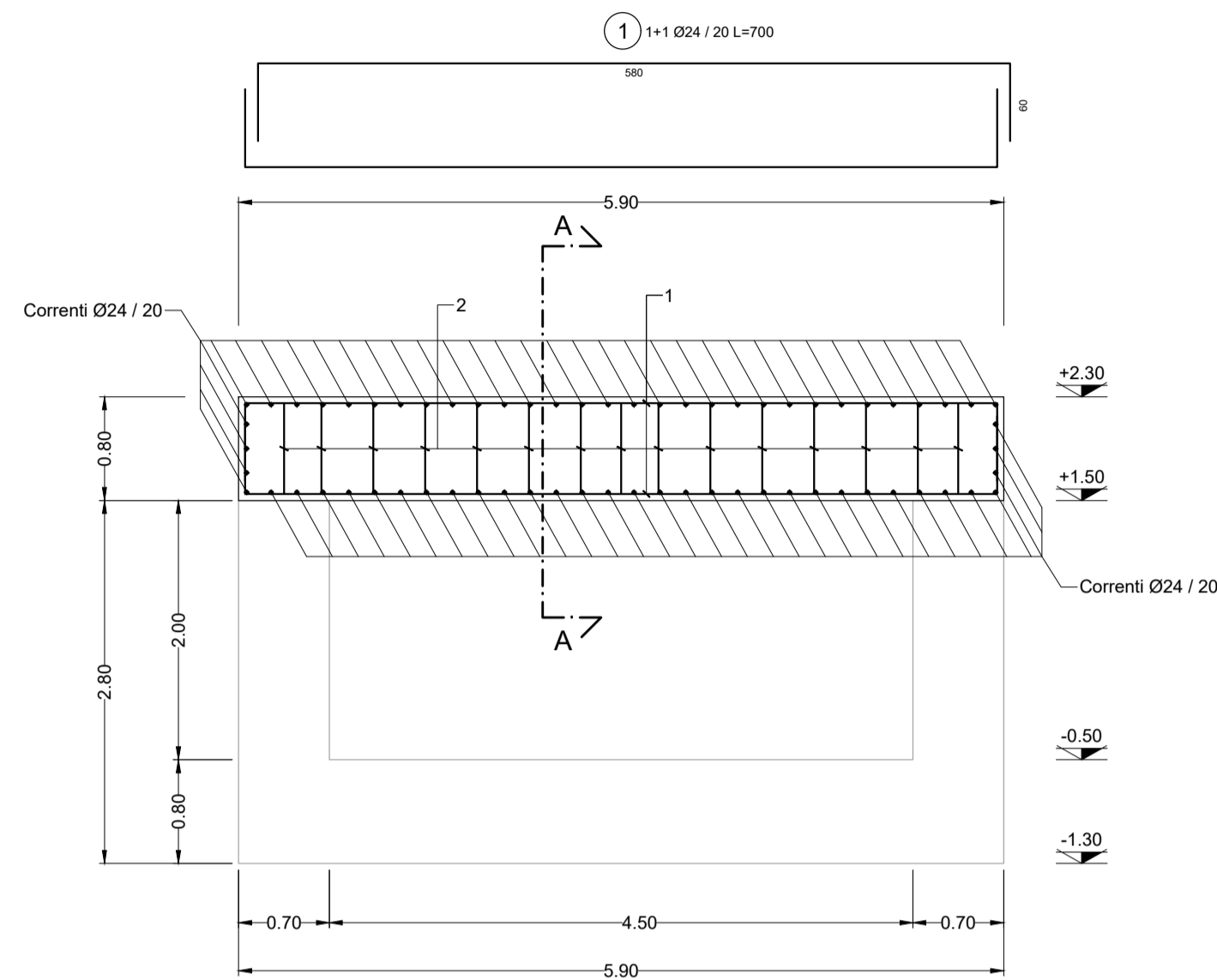
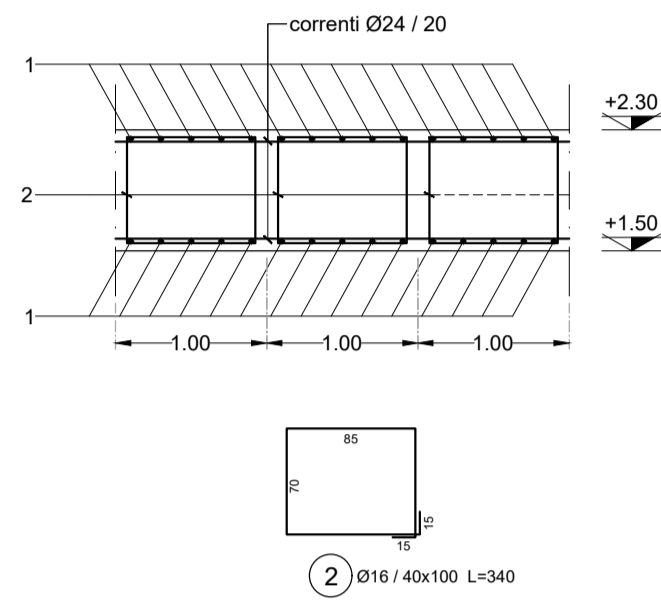


SCATOLARE CANALE
SEZIONE TIPO 1-1
ARMATURA COPERTURA SCATOLARE
Scala 1:50

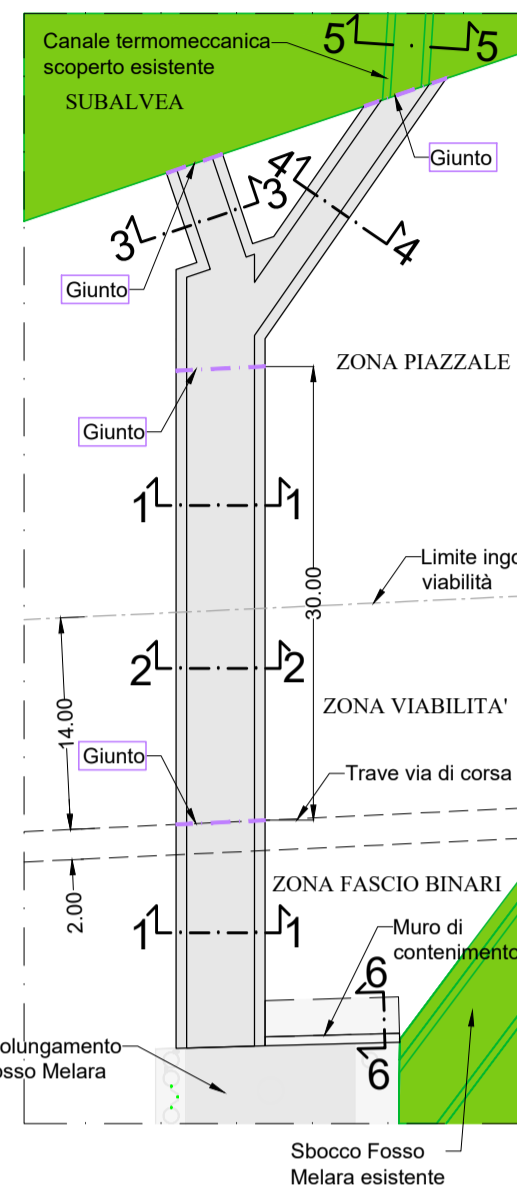


SCATOLARE CANALE
SEZIONE TIPO 1-1
ARMATURA COPERTURA SCATOLARE - SEZ. A-A
Scala 1:50

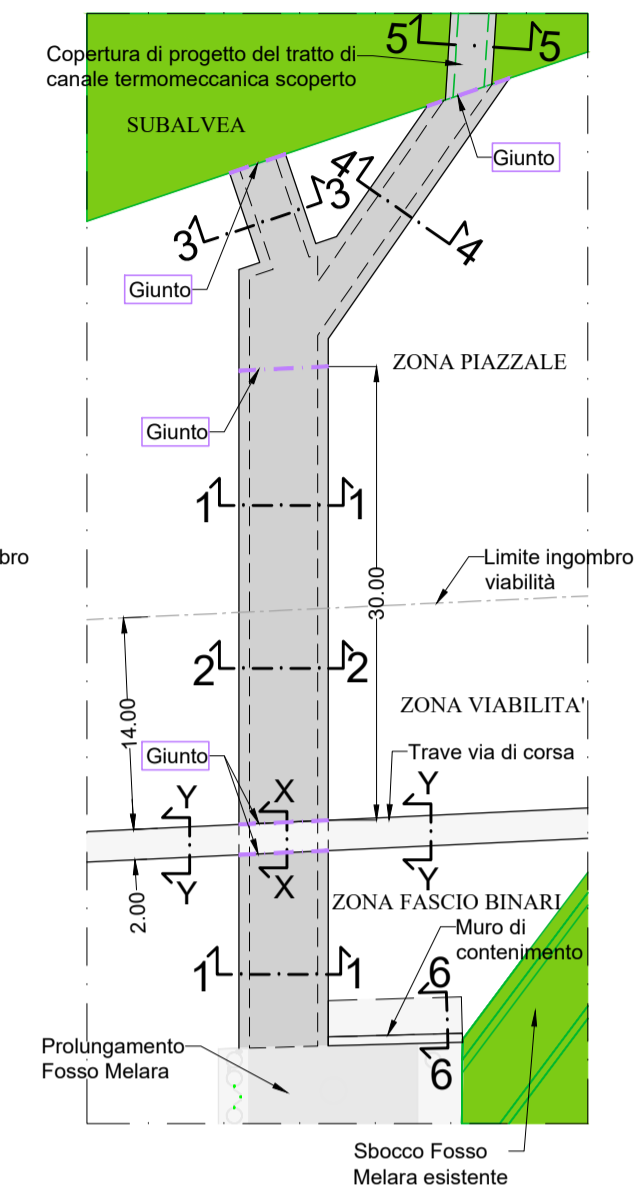


NOTA
Armatura ferri B450C
sovrapposizione minima 50Ø
(le lunghezze dei ferri sono espresse in cm)

PIANTA CHIAVE
PLANIMETRIA SCATOLARE
PIANTA GIUNTI
Scala 1:500

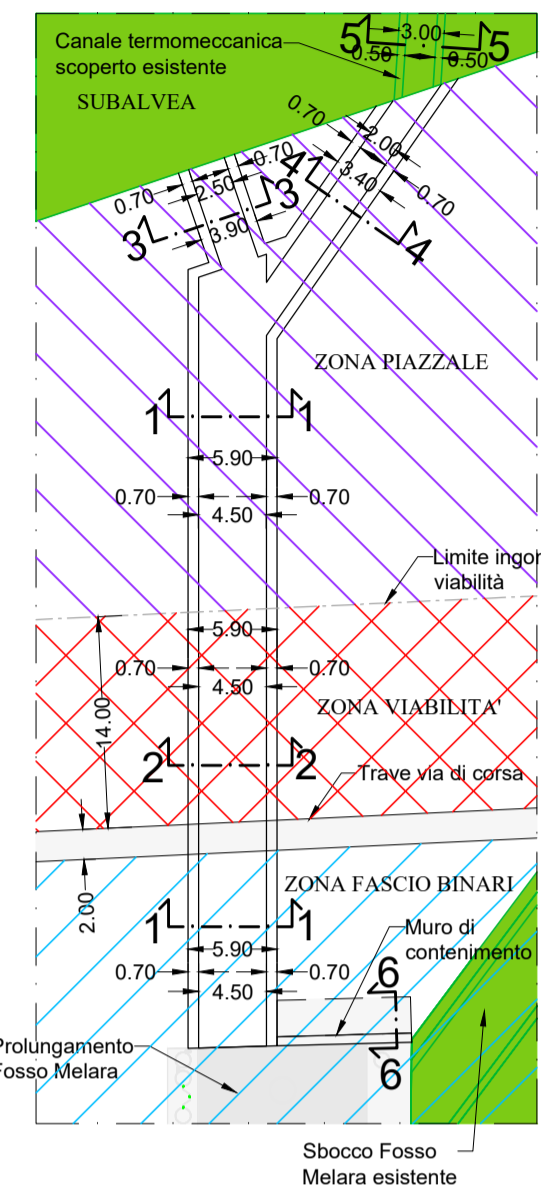


PIANTA CHIAVE
PLANIMETRIA COPERTURA SCATOLARE
PIANTA GIUNTI
Scala 1:500

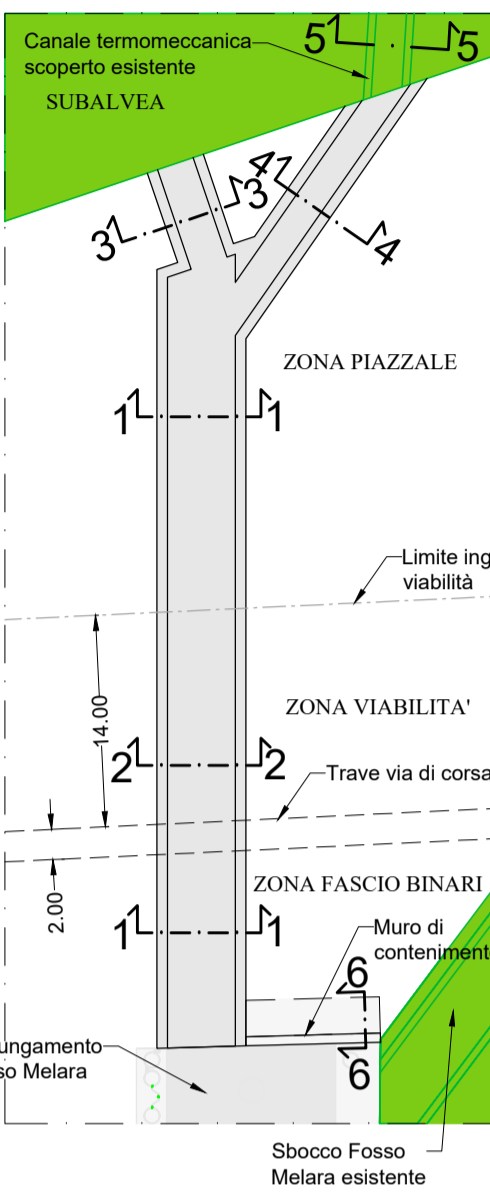


Nota:
sullo scatolare, in corrispondenza del giunto, prevedere la posa di geotessuto di larghezza 1.0 m

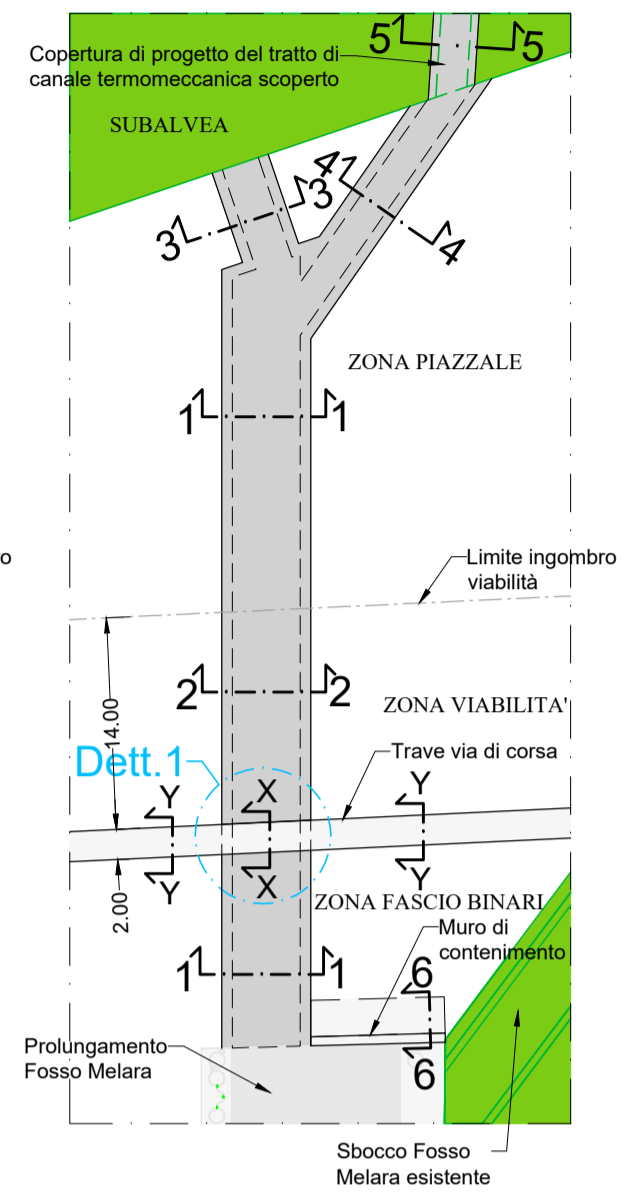
PIANTA CHIAVE
ZONE DI PERTINENZA CANALE
Scala 1:500



PIANTA CHIAVE
PLANIMETRIA SCATOLARE
Scala 1:500



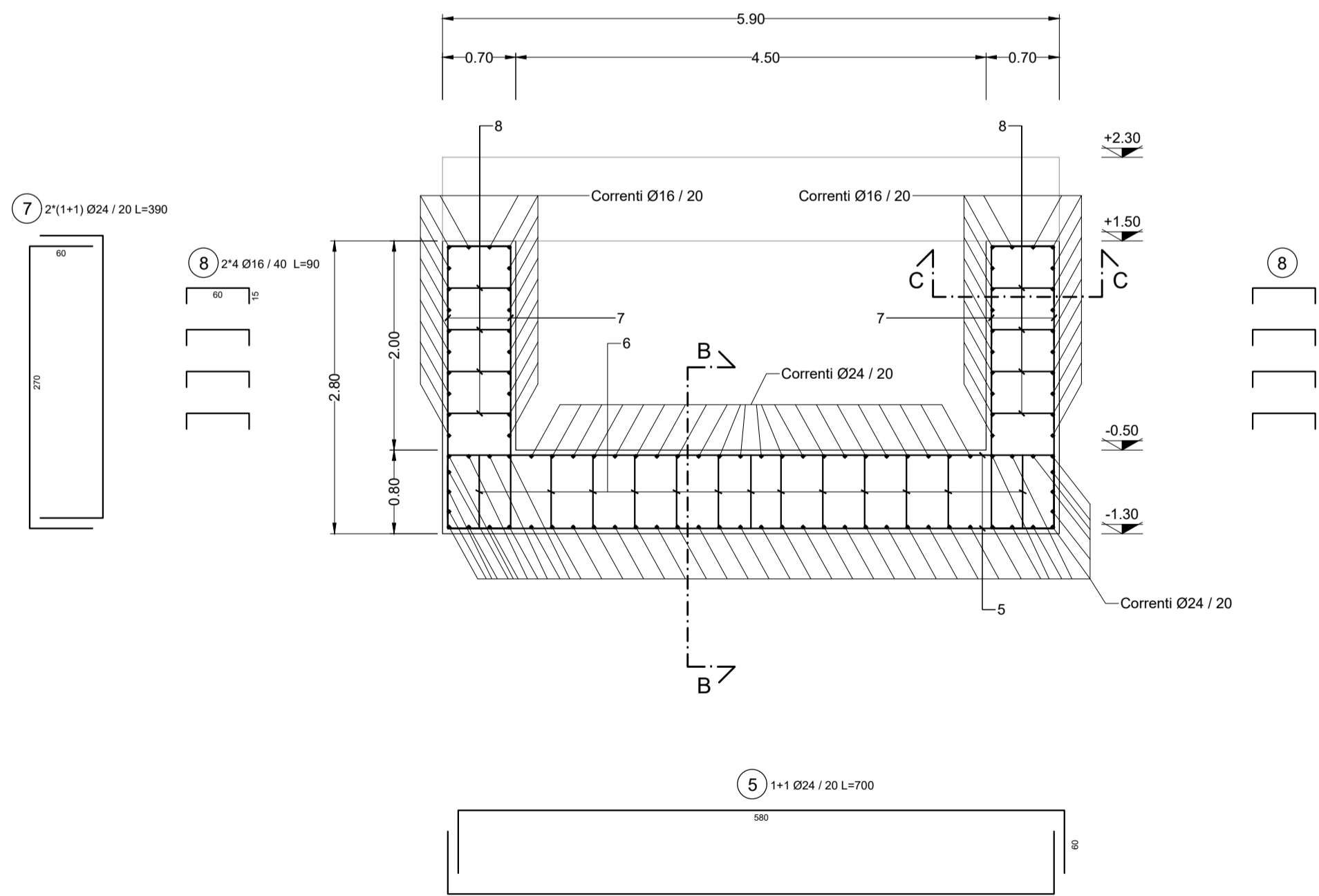
PIANTA CHIAVE
PLANIMETRIA COPERTURA SCATOLARE
Scala 1:500



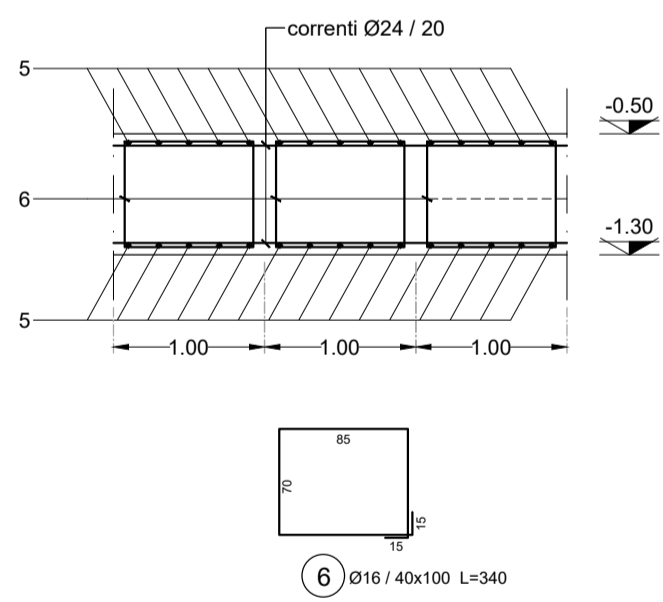
LEGENDA
— Stato di fatto
— Stato di progetto

Nota:
per i maggiori dettagli delle dimensioni planimetriche delle opere, si rimanda alla planimetria di dettaglio e tracciamento.

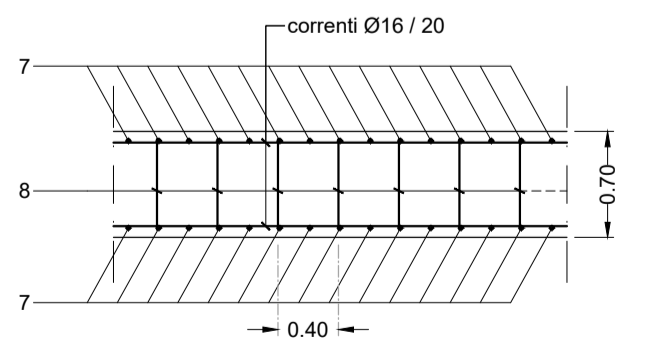
SCATOLARE CANALE
SEZIONE TIPO 1-1
ARMATURA SCATOLARE
Scala 1:50



SCATOLARE CANALE
SEZIONE TIPO 1-1
ARMATURA SCATOLARE - SEZ. B-B
Scala 1:50



SCATOLARE CANALE
SEZIONE TIPO 1-1
ARMATURA SCATOLARE - SEZ. C-C
Scala 1:50



PORTO DI LA SPEZIA
AMPLIAMENTO TERMINAL RAVANO

PROGETTO ESECUTIVO

TITOLO ELABORATO
PROLUNGAMENTO FOSSO MELARA
PROLUNGAMENTO CANALI TERMOMECCANICA E SUNMARINER
CARPENTERIE, ARMATURE E DETTAGLI COSTRUTTIVI 2/7

CODICE ELABORATO
21 08 PE TG31 00

SCALA
1:500 ; 1:50

Rev.	Data	Causale
0	05/05/2023	Emissione finale per verificare
1		
2		
3		

IL COMMITTENTE
LSCT S.p.a.
Via San Bartolomeo, 20
01126 - La Spezia (SP)
C.F. 007260115 - P.IVA 00879020114

IL PROGETTISTA
Modimar Progetti S.p.A.
Modimar Project S.r.l.
Via Asmara, 72 - 00199 Roma (RM)
P. IVA 16016151009
Geotechnical Engineering Services S.r.l.
GES - Geotechnical Engineering Service S.r.l.
Via Sandro Totti, 7/A - 60131 Ancona (AN)
P. IVA 0228430420
GeoEquipie - Studio Tecnico Associato
Via Sandro Pertini, 55 - 62029 Tolentino (MC)
P. IVA 00817506432

Dimensioni foglio:	Disegnato:	Controllato:	Approvato:
A1	Balducci	Sanzone	Tartaglini

Note: