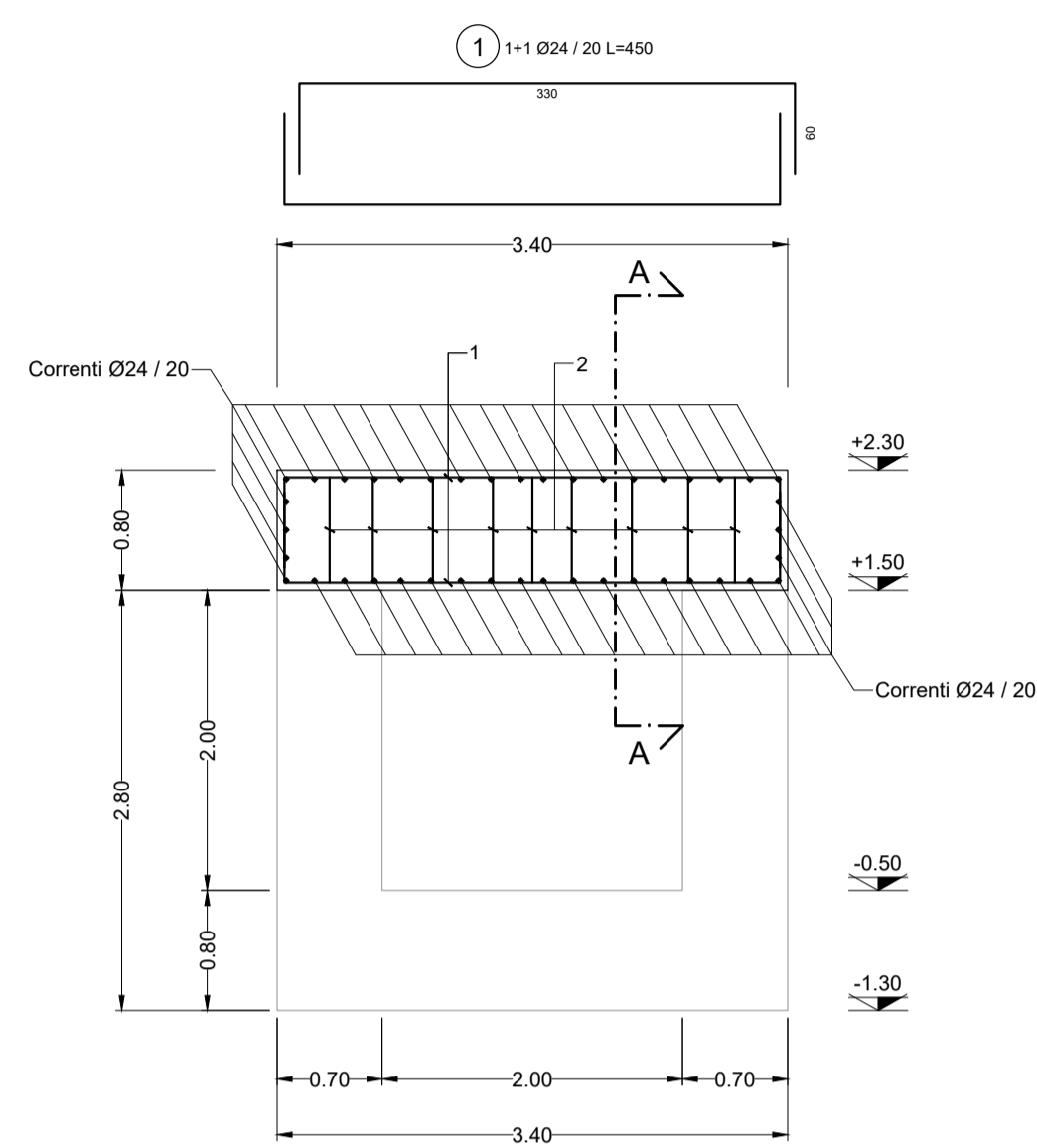
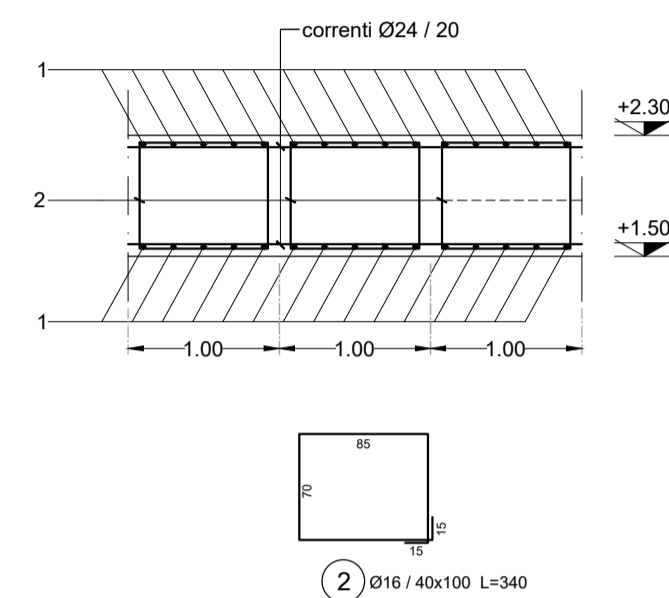


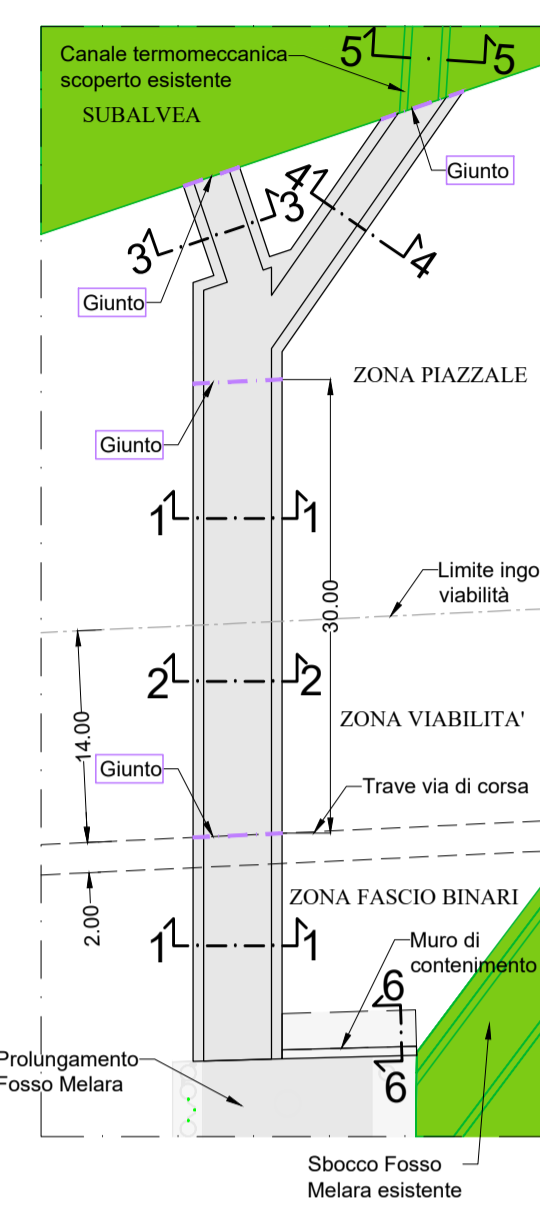
SCATOLARE CANALE
SEZIONE TIPO 4-4
ARMATURA COPERTURA SCATOLARE
Scala 1:50



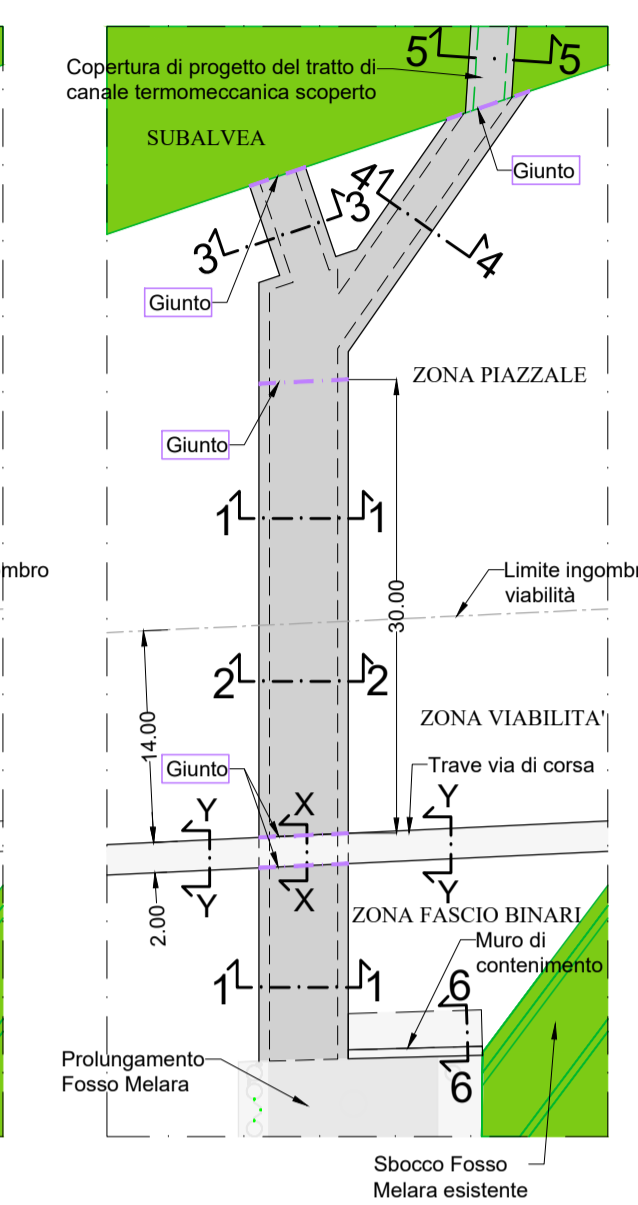
SCATOLARE CANALE
SEZIONE TIPO 4-4
ARMATURA COPERTURA SCATOLARE - SEZ. A-A
Scala 1:50



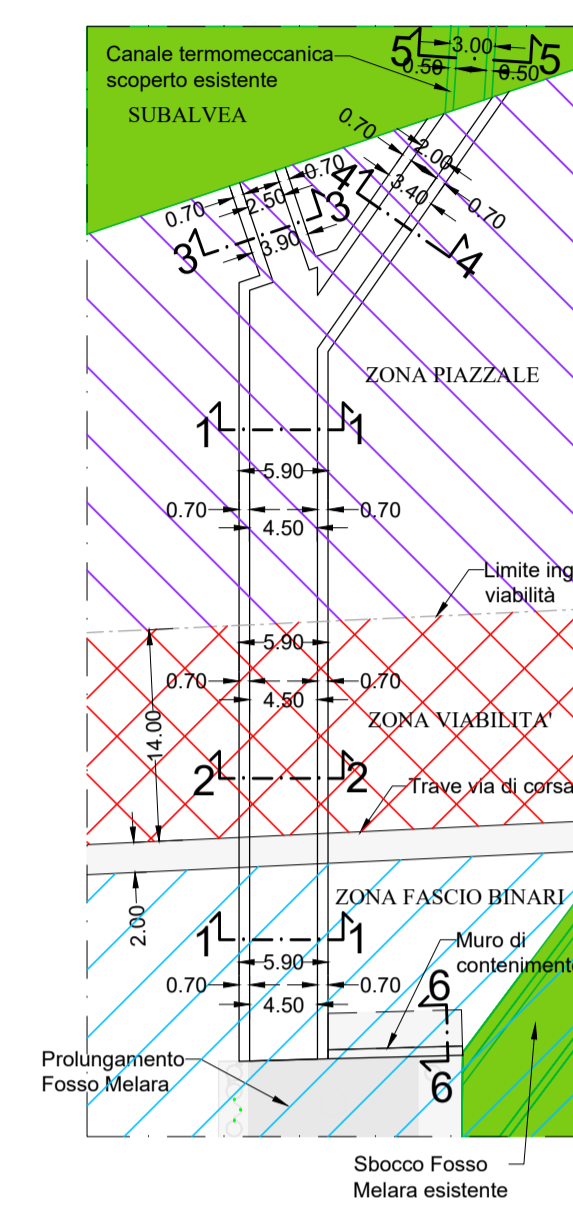
PIANTA CHIAVE
PLANIMETRIA SCATOLARE
PIANTA GIUNTI
Scala 1:500



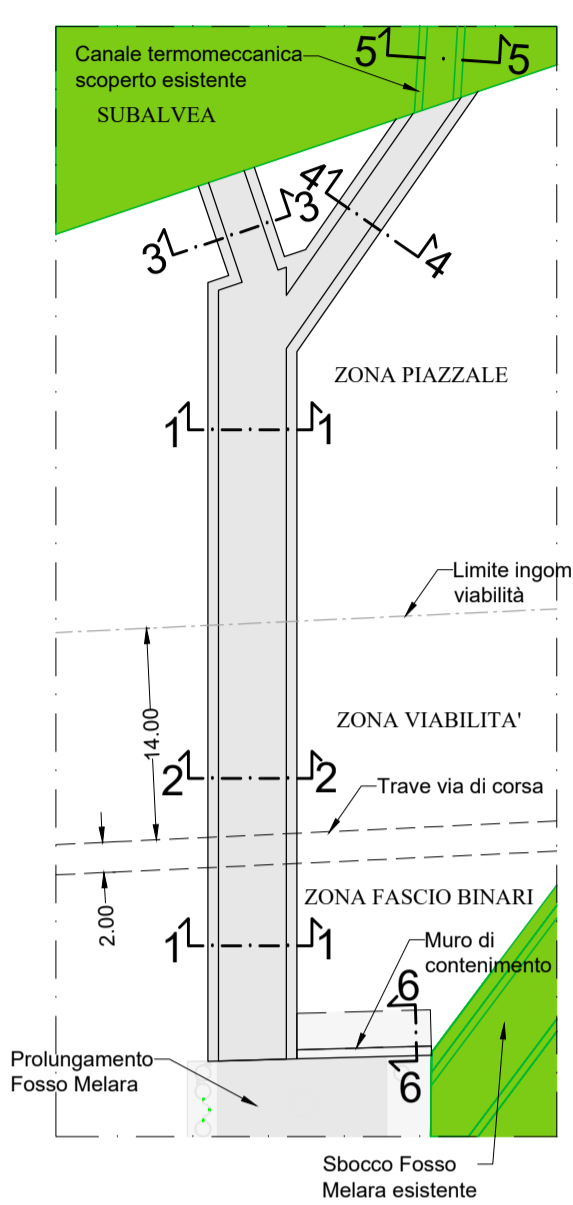
PIANTA CHIAVE
PLANIMETRIA COPERTURA SCATOLARE
PIANTA GIUNTI
Scala 1:500



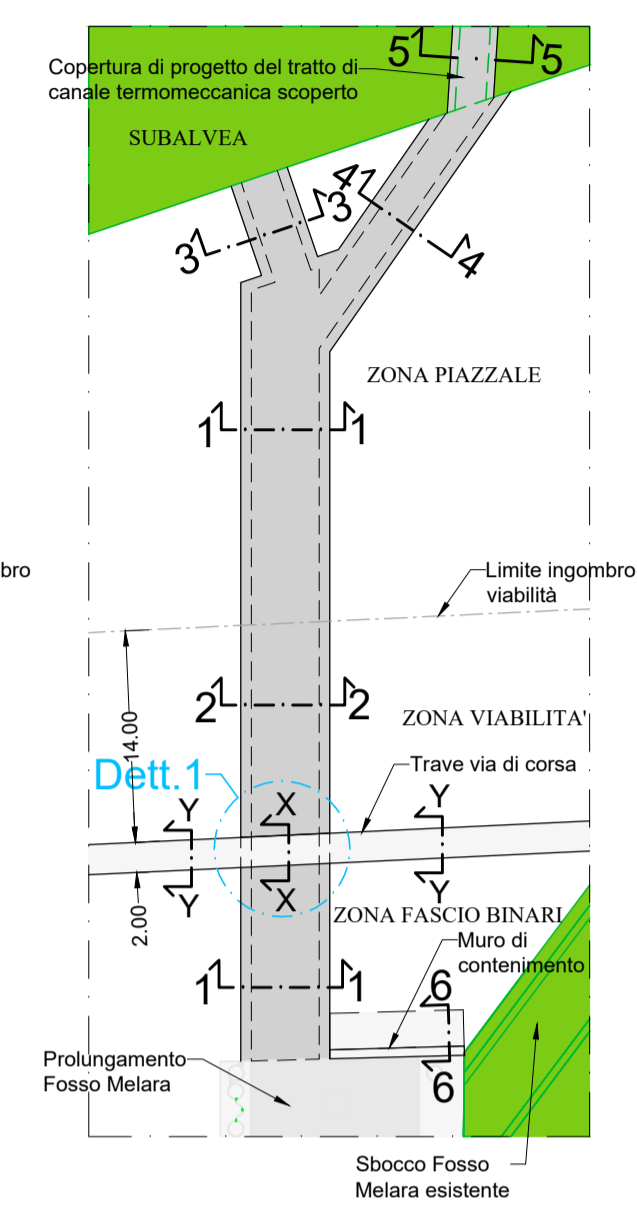
PIANTA CHIAVE
ZONE DI PERTINENZA CANALE
Scala 1:500



PIANTA CHIAVE
PLANIMETRIA SCATOLARE
Scala 1:500



PIANTA CHIAVE
PLANIMETRIA COPERTURA SCATOLARE
Scala 1:500

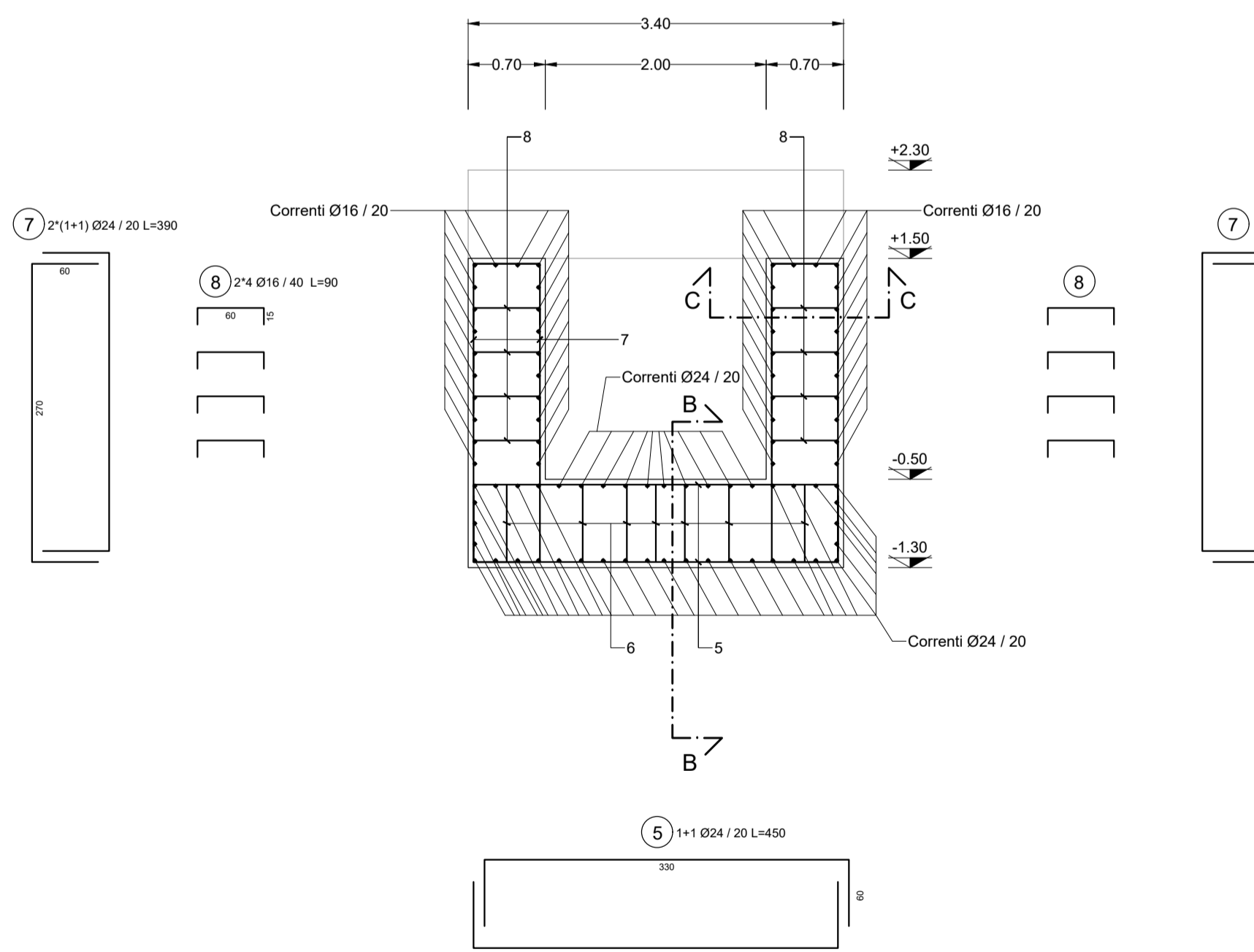


Nota:
sullo scatolare, in corrispondenza del giunto, prevedere la
posa di geotessuto di larghezza 1.0 m

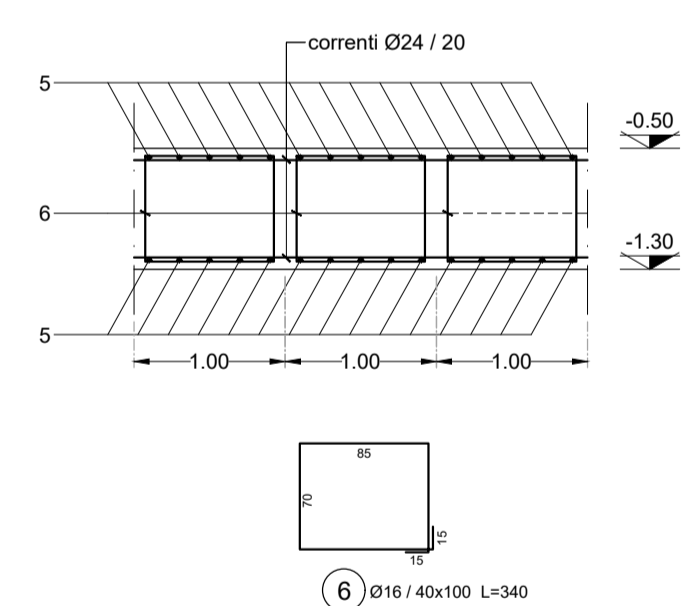
LEGENDA
— Stato di fatto
— Stato di progetto

Nota:
per i maggiori dettagli delle
dimensioni planimetriche
delle opere, si rimanda alla
planimetria di dettaglio e
tracciamento.

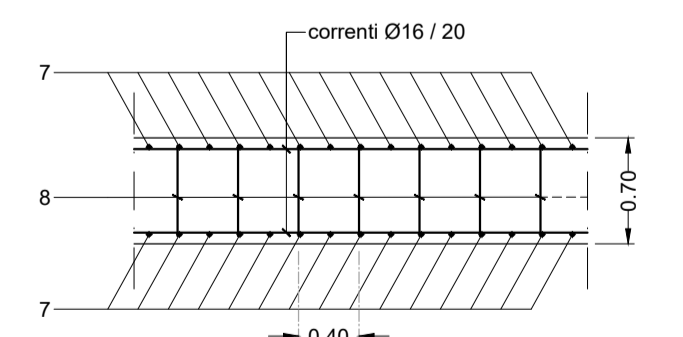
SCATOLARE CANALE
SEZIONE TIPO 4-4
ARMATURA SCATOLARE
Scala 1:50



SCATOLARE CANALE
SEZIONE TIPO 4-4
ARMATURA SCATOLARE - SEZ. B-B
Scala 1:50



SCATOLARE CANALE
SEZIONE TIPO 4-4
ARMATURA SCATOLARE - SEZ. C-C
Scala 1:50



PORTO DI LA SPEZIA
AMPLIAMENTO TERMINAL RAVANO

PROGETTO ESECUTIVO

TITOLO ELABORATO
**PROLUNGAMENTO FOSSO MELARA
PROLUNGAMENTO CANALI TERMOMECCANICA E SUNMARINER
CARPENTERIE, ARMATURE E DETTAGLI COSTRUTTIVI 6/7**

CODICE ELABORATO
21 08 PE TG35 00

SCALA
1:500 ; 1:50

Rev.	Data	Causale
0	05/05/2023	Emissione finale per verificare
1		
2		
3		

IL COMMITTENTE

LSCT S.p.a.
Via San Bartolomeo, 20
19126 - La Spezia (SP)
C.F. 007260115 - P.IVA 00879020114

IL PROGETTISTA

Modimar Project S.r.l.
Via Asinari, 72 - 00199 Roma (RM)
P. IVA 16016151009

Geotechnical Engineering Services S.r.l.
Via Sandro Totti, 7/A - 60131 Ancona (AN)
P. IVA 02524340420

GES - Geotechnical Engineering Service S.r.l.
Via Sandro Totti, 7/A - 60131 Ancona (AN)
P. IVA 02524340420

GeoEquipie - Studio Tecnico Associato
Via Sandro Perini, 55 - 62029 Tolentino (MC)
P. IVA 00817500432

Dimensioni foglio:
A1

Disegnato:	Controllato:	Approvato:
Balducci	Sanzone	Tartaglioni

Note: