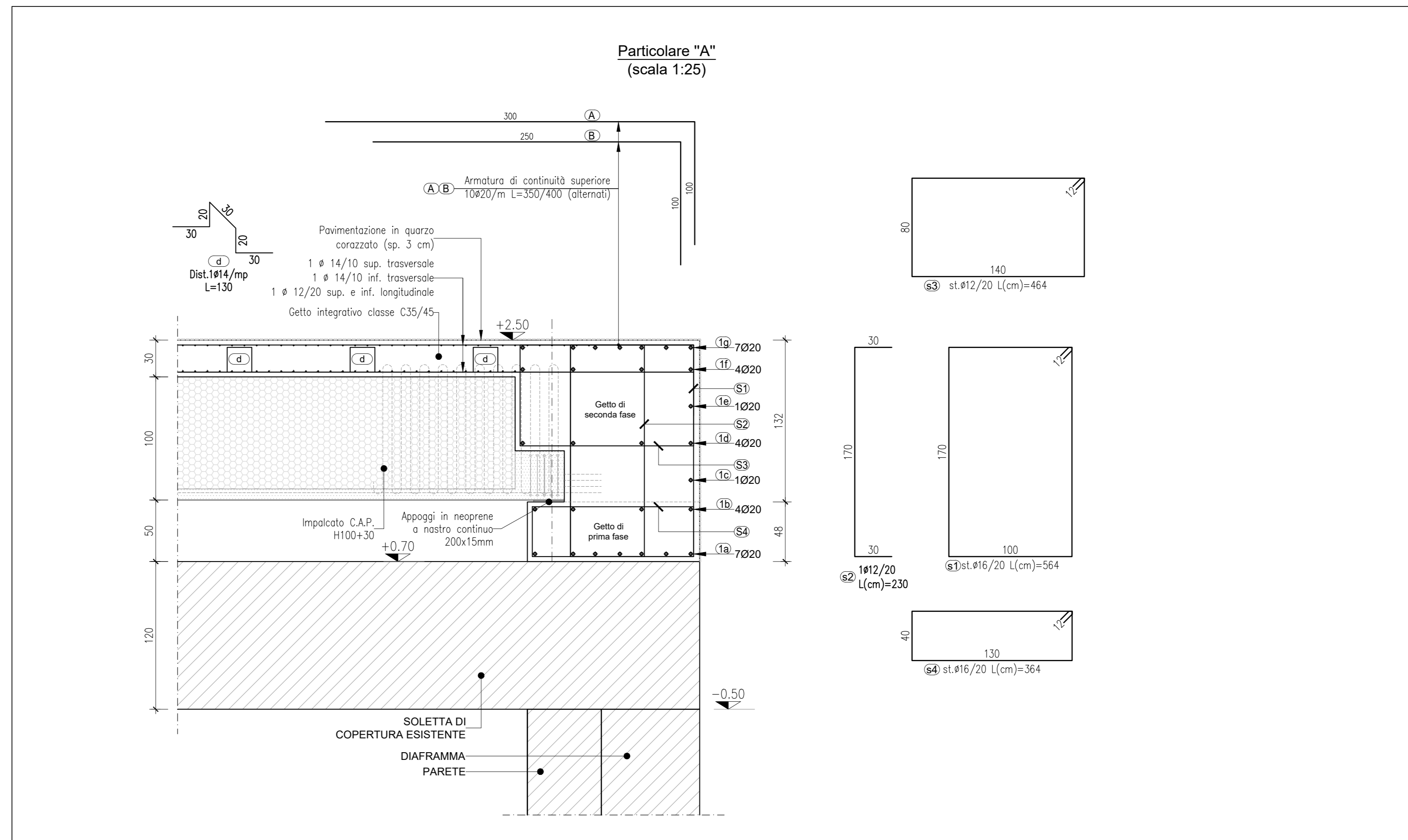
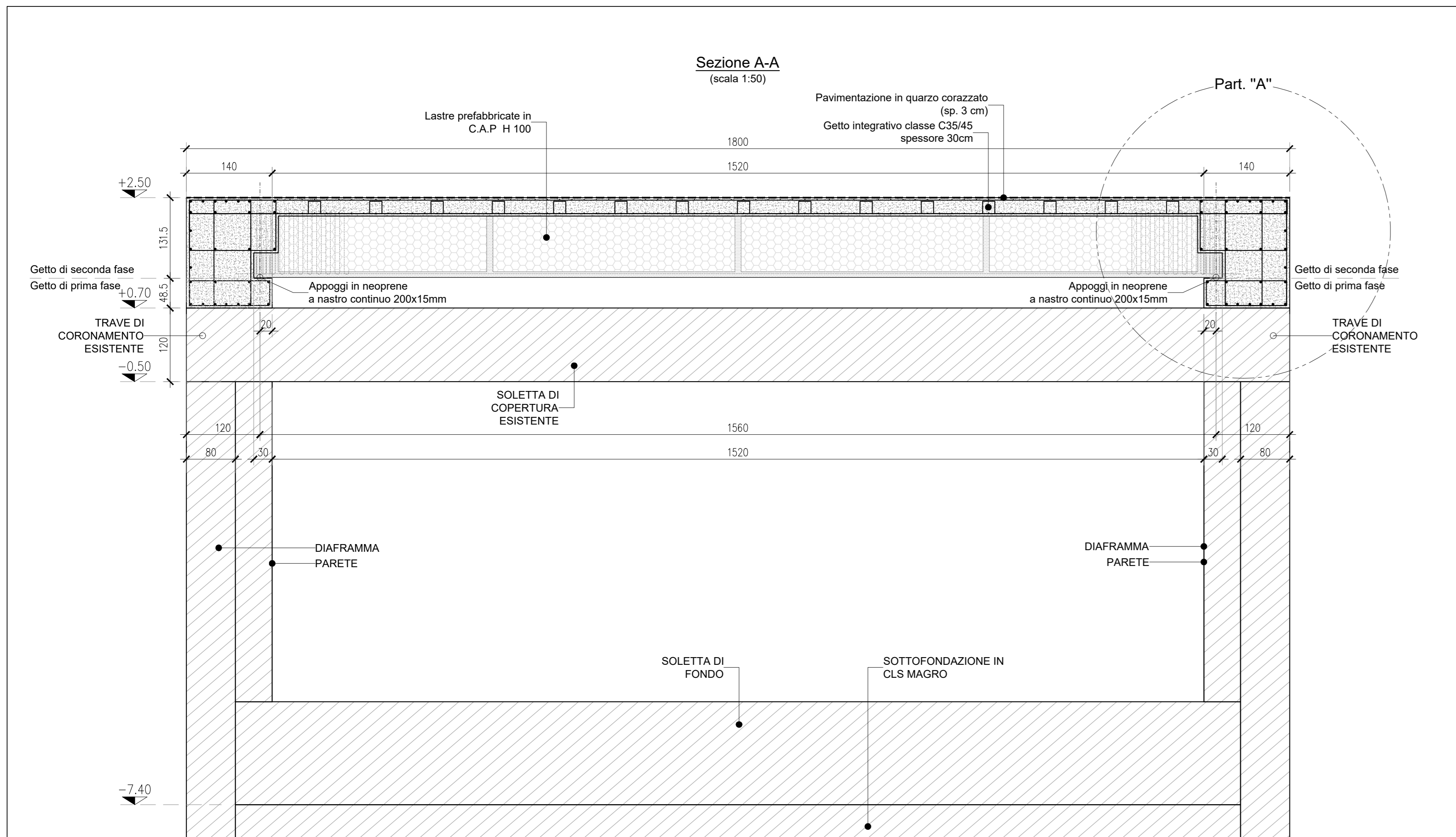
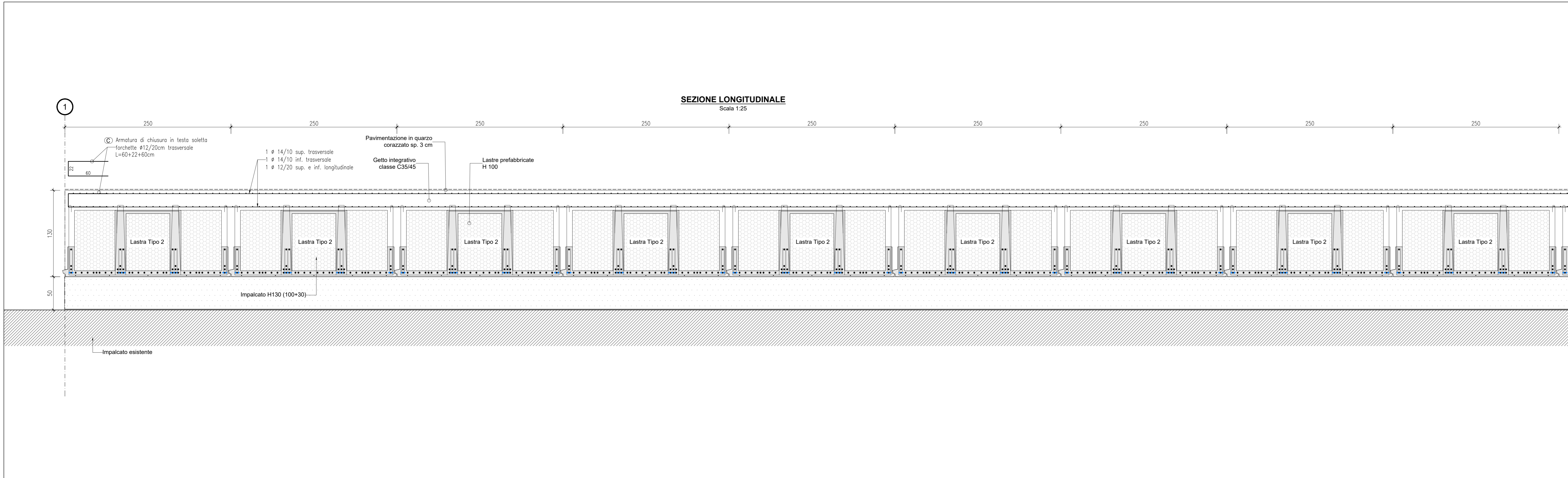
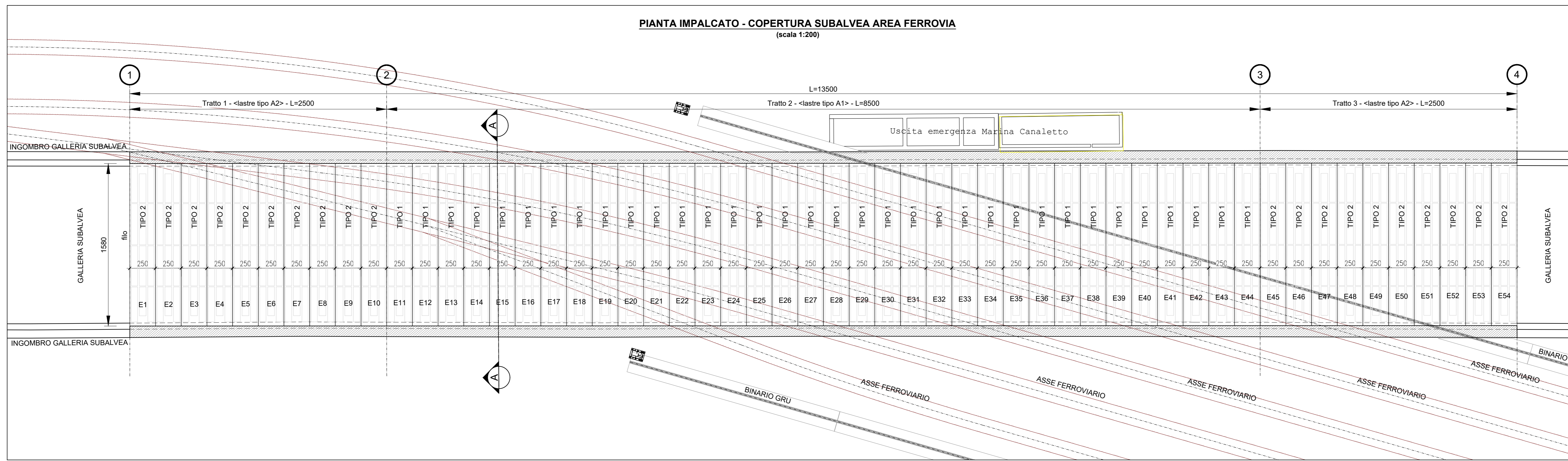
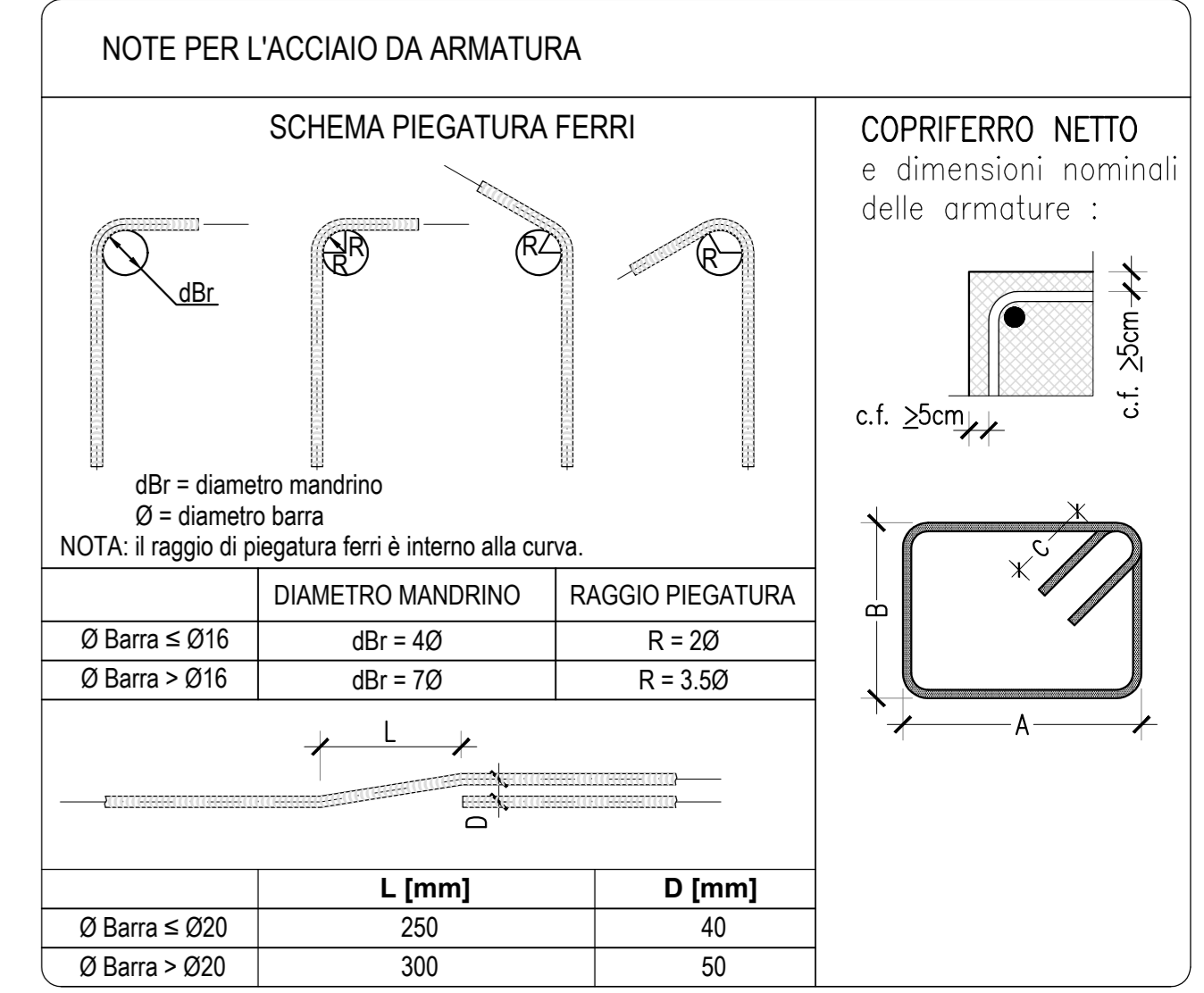


DISTINTA FERRI										
P O S	Ø	CAD.	Lungh. m					Ø 20	Ø 30	
			una bara	Ø 12	Ø 14	Ø 16	Ø 20			
TRAVESSO										
1	20	28	12,5	700	12,00	-	-	-	8400	-
s1	16	675	2	1350	5,64	-	-	-	7614	-
s2	12	675	2	1350	2,30	3105	-	-	-	-
s3	12	675	2	1350	4,44	5994	-	-	-	-
s4	16	675	2	1350	3,64	-	-	-	4914	-
A	30	675	2	1350	1,20	-	-	-	-	1620
LUNGHEZZA TOTALE			m 9099 0 12528 8400 1620							
PESO UNITARIO			kg 0,888 1,210 1,578 2,465 5,548							
PESO			kg 8080 0 19789 20706 8868							
PESO TOTALE			kg 57542,86							
P O S	Ø	CAD.	Lungh. m					Ø 20	Ø 30	
			una bara	Ø 12	Ø 14	Ø 20	Ø 30			
SOLETTA SP.30cm										
sup. trasv.	14	1350	2	5400	8,00	-	-	-	43200	-
inf. trasv.	14	1350	2	5400	8,00	-	-	-	43200	-
sup. long.	12	76	12,5	950	12,00	11400	-	-	-	-
inf. long.	12	76	12,5	950	12,00	11400	-	-	-	-
A	20	675	2	1350	3,50	-	-	-	4725	-
B	20	675	2	1350	4,00	-	-	-	5400	-
C	12	79	2	158	1,42	224,36	-	-	-	-
d	14	15	135	2025	1,30	-	-	-	2632,5	-
LUNGHEZZA TOTALE			m 23024 89033 10125 0							
PESO UNITARIO			kg 0,888 1,210 2,465 5,548							
PESO			kg 20446 107729 24958 0							
PESO TOTALE			kg 153133,08							



CARATTERISTICHE MATERIALI	
CALCESTRUZZO PER GETTI IN CLS	ELEMENTI IN OPERA
- Classe di resistenza a compressione $C_{fck,cl}$ / $R_{fck,cl}$	C35/45
- Classe di esposizione	XS3
- Massimo rapporto w/c	0,50
- Classe di consistenza	S3
- Valore di riferimento per la massa volumica	2400 kg/m ³
- Diametro massimo inerti	25 mm
Conforme norme UNI EN 206-1:2006 e ISTRUZIONI UNI 11104.	
ACCIAIO DI ARMATURA:	
- ACCIAIO PER BARRI D'ARMATURA ORDINARIA	
- Acciaio controllato in stabilimento (diametro max. #26) tipo	B450c
- Tensione caratteristica a snervamento	$f_{yk} = 450$ MPa
- Tensione caratteristica a rottura	$f_{tk} = 540$ MPa
COPRIFERRO (salvo ove diversamente specificato)	
- COPRIFERRO NETTO MINIMO:	5 cm
DIAMETRO PEGATURE:	
- Ø Barra < Ø16	Ø Mandrino=5ø
SOPRAPPORZIONI (salvo ove diversamente specificato)	
- Sovrapposizione minima	50ø se non diversamente indicato



PORTO DI LA SPEZIA
AMPLIAMENTO TERMINAL RAVANO

PROGETTO ESECUTIVO

TITOLO ELABORATO
**SCALO FERROVIARIO
COPERTURA GALLERIA SUBALVEA
PLANIMETRIA E SEZIONI DI PROGETTO**

CODICE ELABORATO
21|08|PE|TL08|00

SCALA
1:200; 1:100; 1:50;

Rev.	Data	Emmissione finale per verificatore	Causale
0	05/05/2023		
1			
2			
3			

IL COMMITTENTE

LSC T S.p.A.
Via S. Andrea, 20 - 16121 Genova (GE)
P. IVA 03012020614

IL PROGETTISTA

WP
Via S. Andrea, 20 - 16121 Genova (GE)
P. IVA 03012020614

GES - Geotechnical Engineering Service S.r.l.
Via S. Andrea, 20 - 16121 Genova (GE)
P. IVA 03012020614

ISAP
Via S. Andrea, 20 - 16121 Genova (GE)
P. IVA 03012020614

Disegnato:	Controllato:	Approvato:
ETRA	Defina	Tartaglini

Note: