

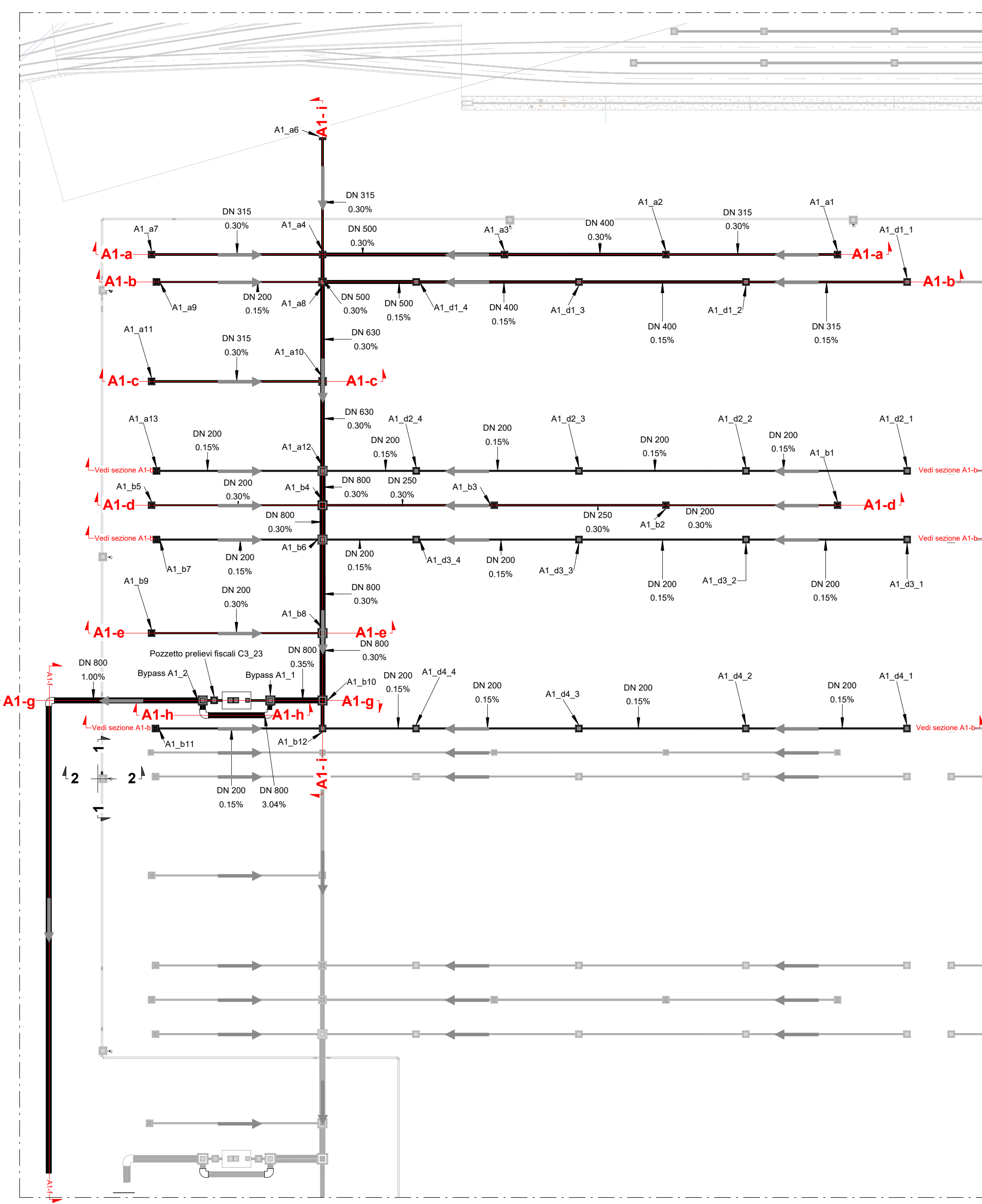
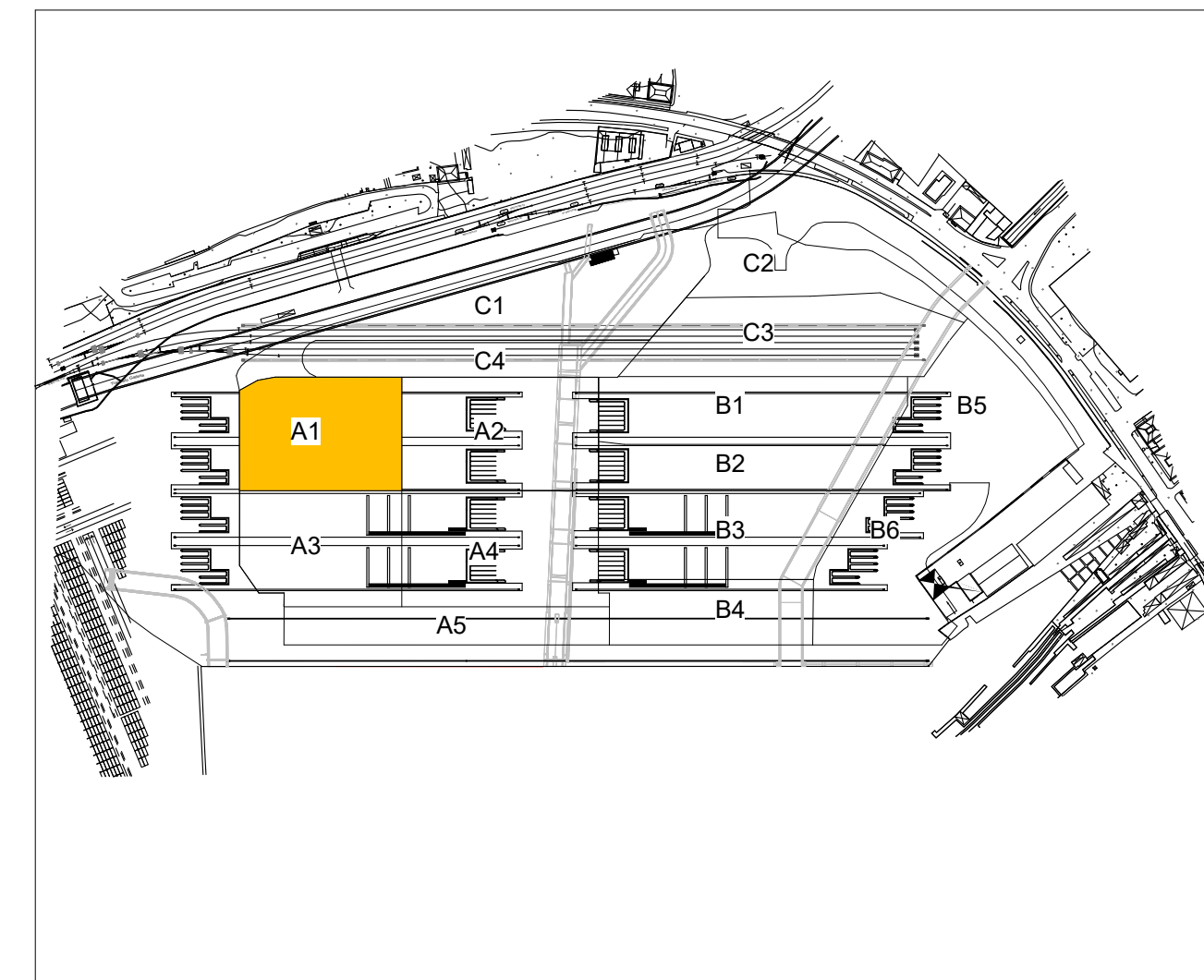
AREA A1

Scala 1:500

Nota:
Le quote indicate sono espresse in metri sul livello medio mare

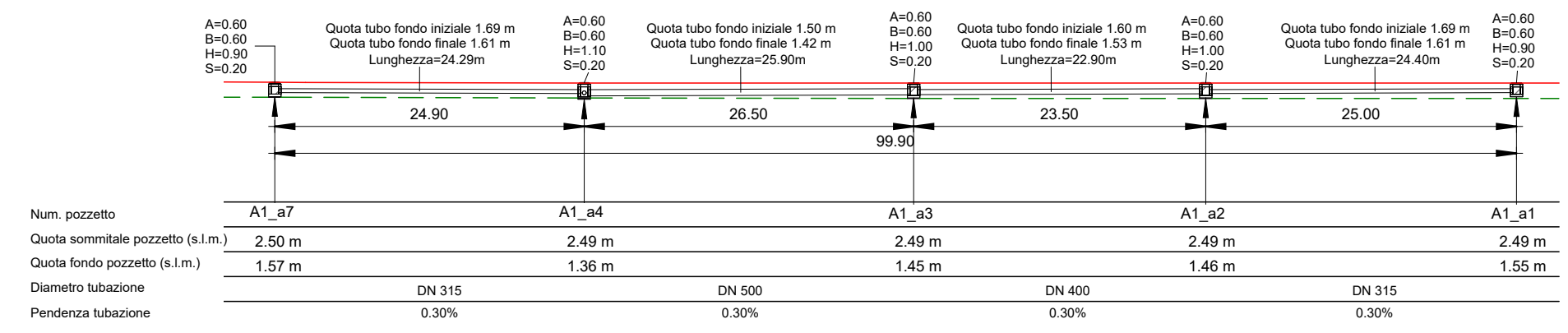
Legenda

PRESCRIZIONI PER I MATERIALI
CALCESTRUZZO:
 Classe resistenza: C 35/45 N/mm²
 Max. rapp. A/C: 0,40
 Contenzione min. cls: 370 kg/m³
 Classe di esposizione: XS3 - S4
 Diametro max. inerti: 32 mm
ACCIAIO PER CLS:
 B450C controllato in stabilimento
ACCIAIO per armatura pozzetti:
 S355 JO
 Copriferro minimo: 50 mm
 Sovrapposizione minima: 50 diametri
TUBAZIONI:
 Tubazione corrugata a doppia parete
 PEAD PE100 sn8 da D=200 D=630
 Tubazione strutturata di tipo spiraleto
 PEAD PE100 sn8 da D=800 D=1000
 Tubazione PEAD PE100 sn8
 Corrugata a doppia parete con fessurazioni D=200



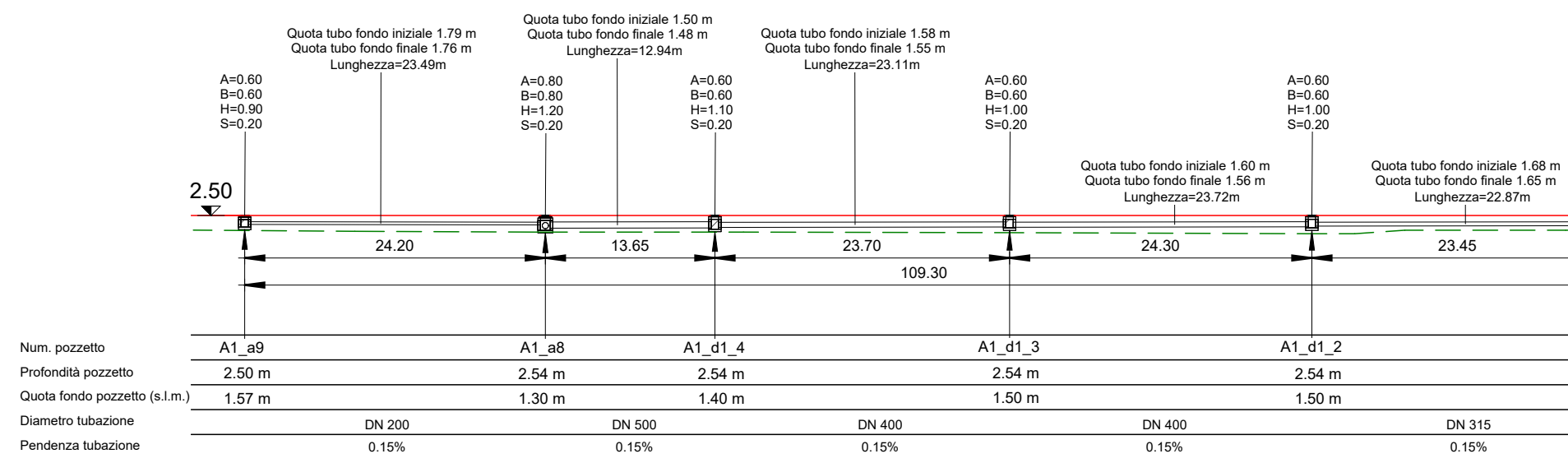
A1-a

Scala 1:500



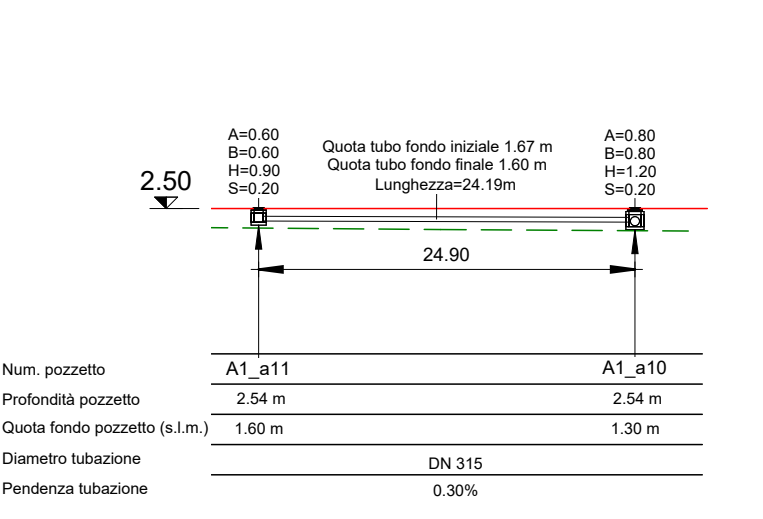
A1-b

Scala 1:500



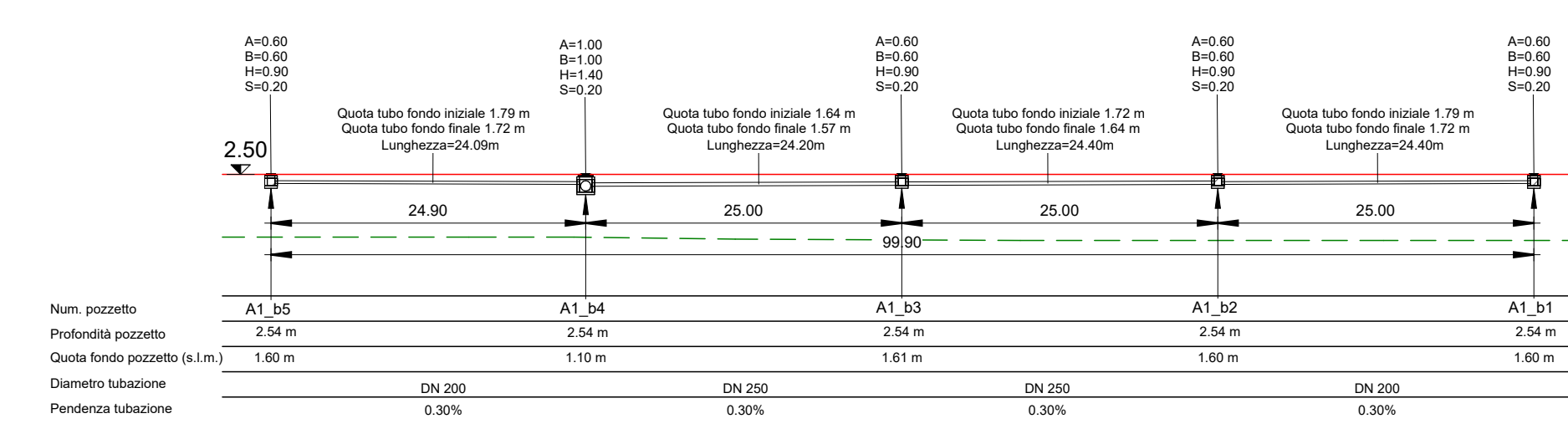
A1-c

Scala 1:500



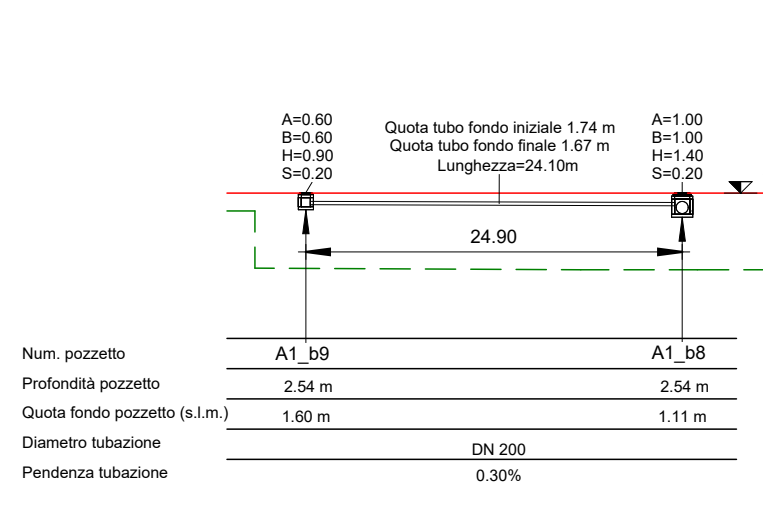
A1-d

Scala 1:500



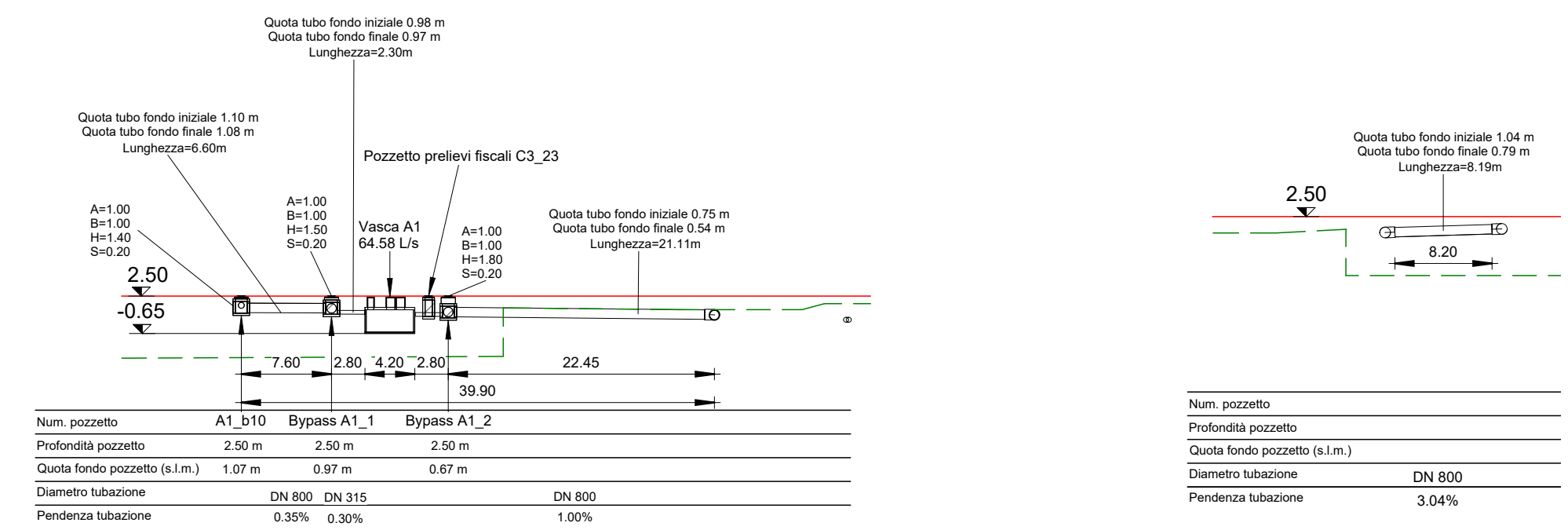
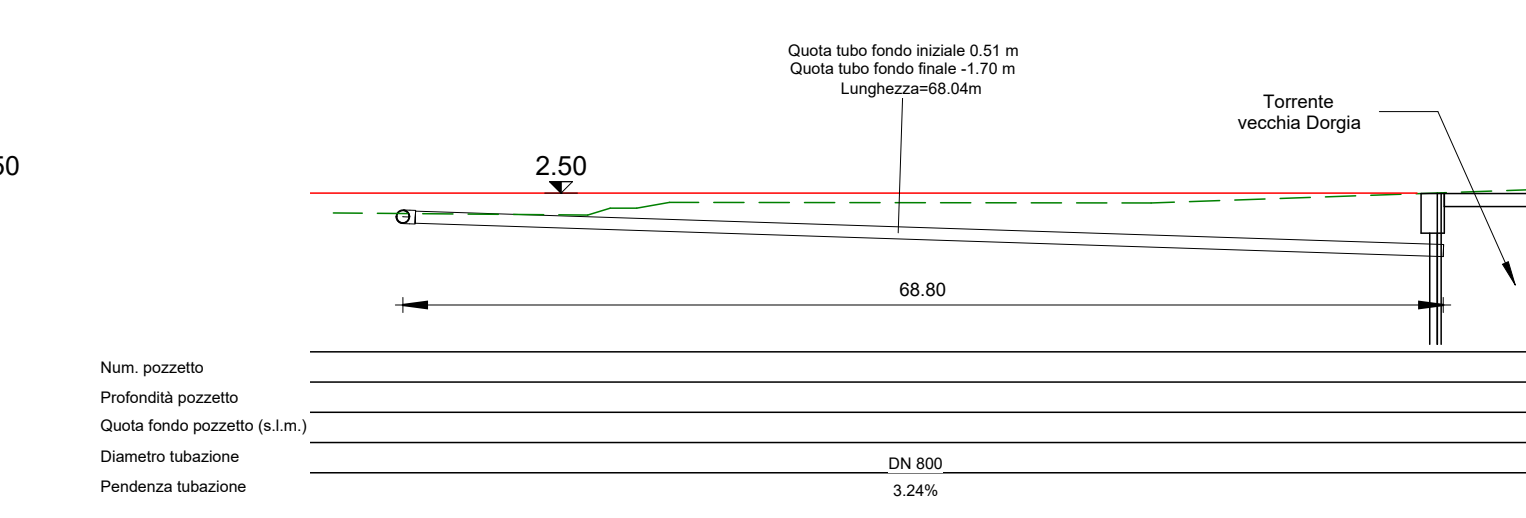
A1-e

Scala 1:500



A1-f

Scala 1:500



A1-g

Scala 1:500

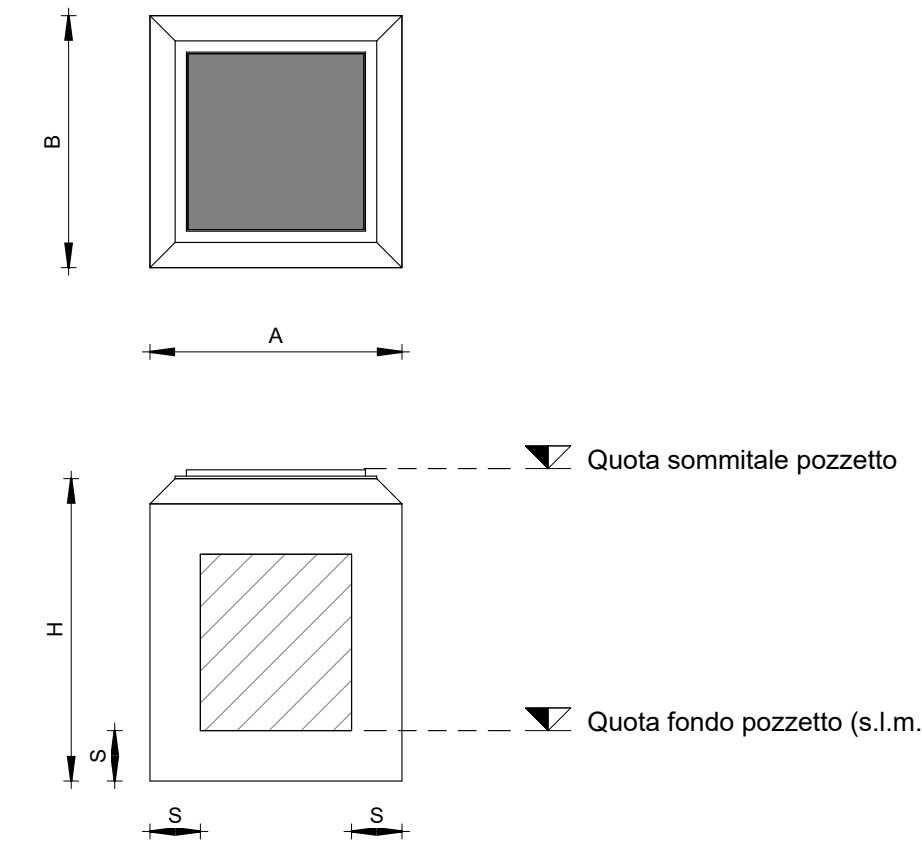
A1-h

Scala 1:500

A1-i

Scala 1:500

LEGENDA POZZETTI



**LA SPEZIA
CONTAINER TERMINAL**

PORTO DI LA SPEZIA
AMPLIAMENTO TERMINAL RAVANO

PROGETTO ESECUTIVO

TITOLO ELABORATO
Rete smaltimento acque meteoriche – collettori A 1 – profili longitudinali

CODICE ELABORATO
21 | 08 | PE | TM04 | 0

SCALA
Come indicato

Rev.	Data	Causale
0	05/05/2023	Emissione finale per verificatore

IL COMMITTENTE

LSCT SpA
Viale San Bartolomeo, 20
19126 - La Spezia (SP)
C.F. 0007290115 - P.IVA 00639620114

IL PROGETTISTA

Modimor Project S.r.l.
Motteur - Project S.r.l.
Via Annara, 72
00100 - Roma (RM)
C.F. - P.IVA 0808151089

Geotechnical Engineering Services S.r.l.
GES - Geotechnical Engineering Service S.r.l.
Via Sandro Tatti, 7/A - 60131 Ancona (AN)
C.F. - P.IVA 0529104020

LSCT SpA
Geolinguaggio - Studio Tecnico Associato
Via Sandro Perini, 55 - 62029 Tolentino (MC)
C.F. - P.IVA 0817508432

DIMENSIONI FOGLIO
A1

Disegnato: Corinaldesi	Controllato: Sanzone	Validato: Tartaglino
----------------------------------	--------------------------------	--------------------------------

Note: in fase di redazione