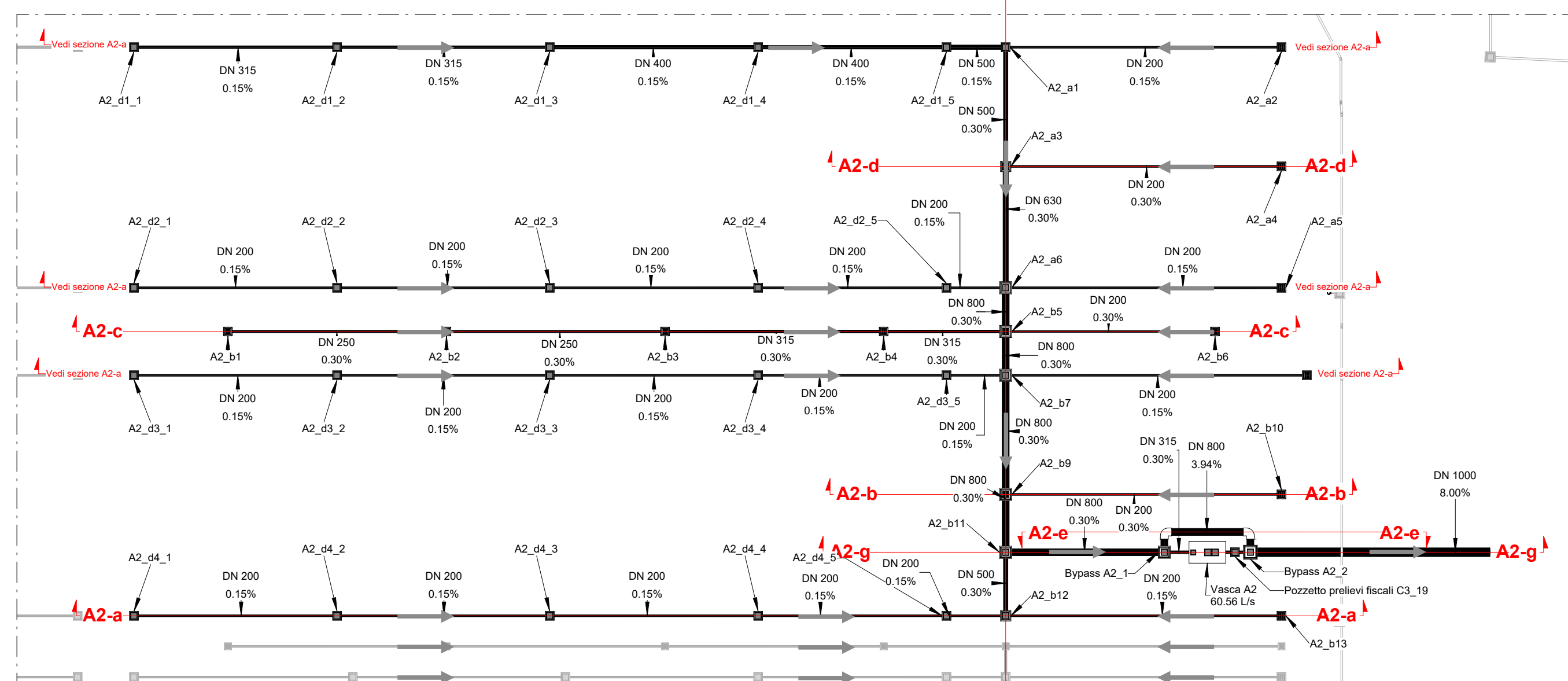
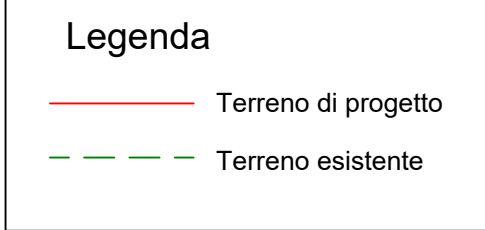


AREA A2

Scala 1:500



Nota:
Le quote indicate sono espresse in metri sul livello medio mare

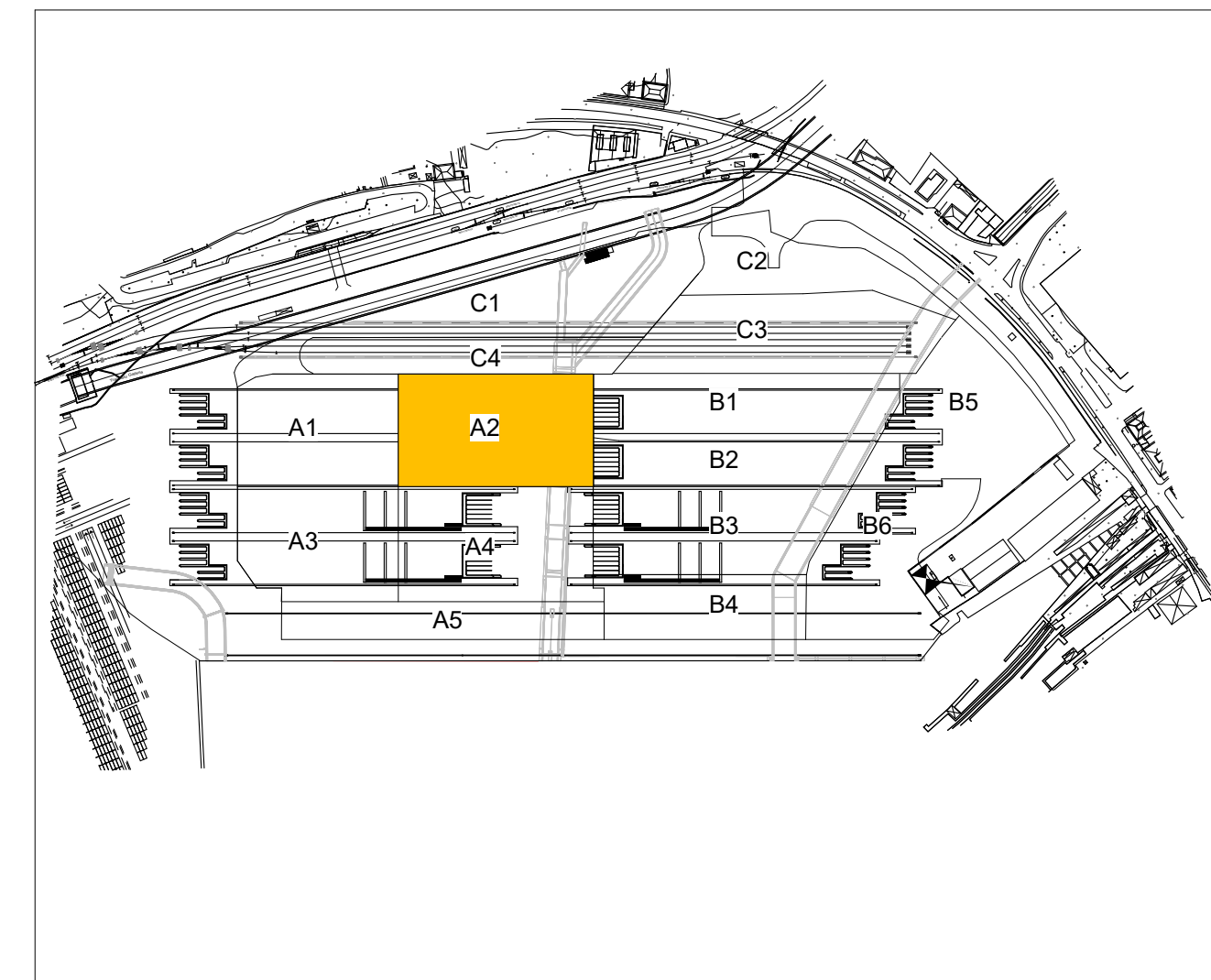


PRESCRIZIONI PER I MATERIALI

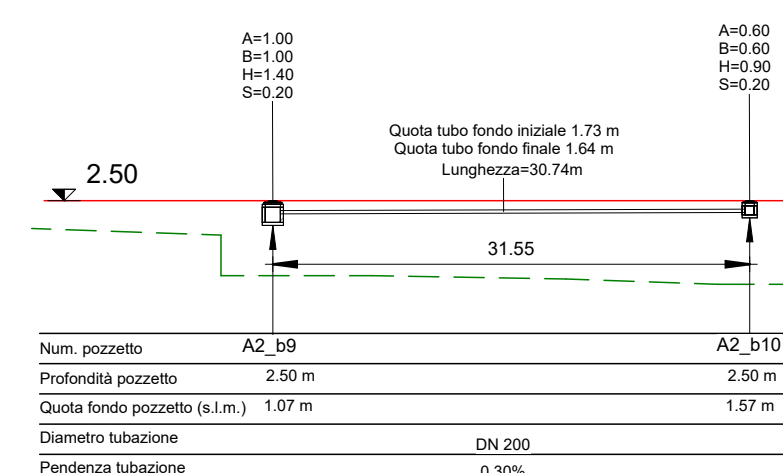
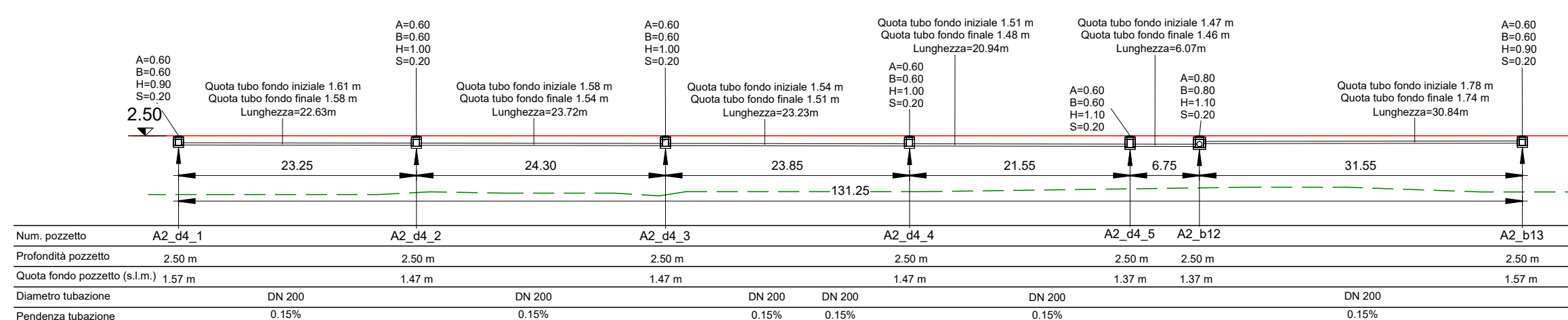
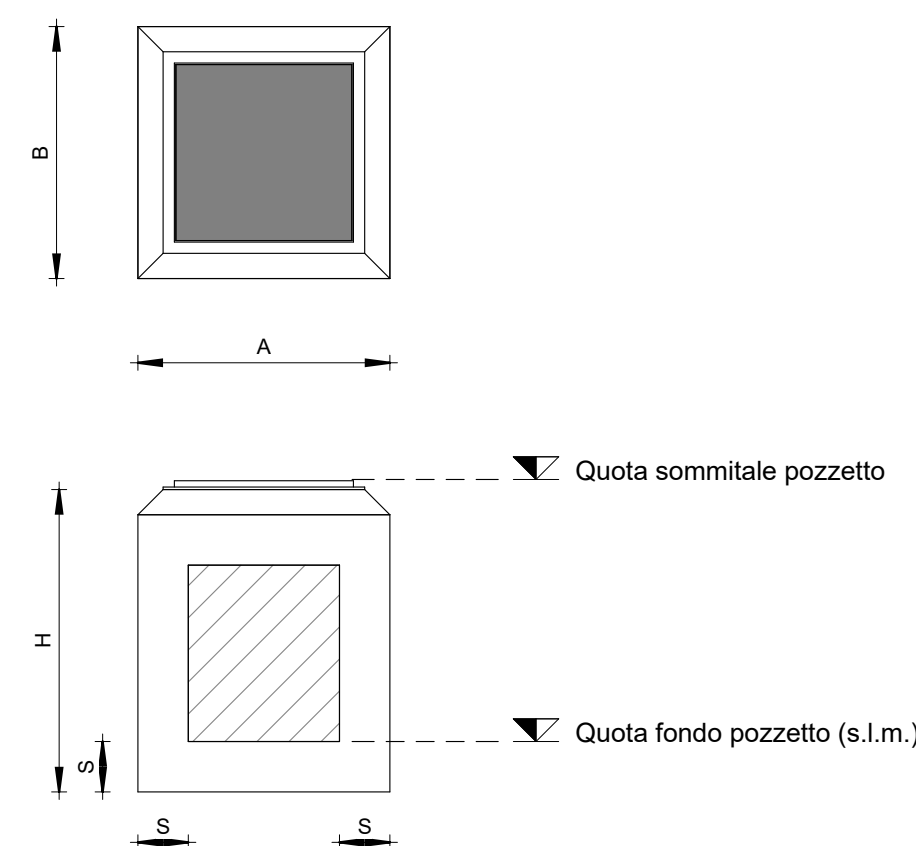
CALCESTRUZZO:
Classe resistenza: C 35/45 N/mm²
Max. rapp. A/C: 0,40
Contenuto min. cls: 370 kg/m³
Classe di esposizione: XS3 - S4
Diametro max. inerti: 32 mm

ACCIAIO PER CLS:
B450C controllato in stabilimento
ACCIAIO per armatura pozzetti:
S355 J0
Copriferro minimo: 50 mm
Sovrapposizione minima: 50 diametri

TUBAZIONI:
Tubazione corrugata a doppia parete
PEAD PE 100 sn8 da D=200 D=630
Tubazione strutturata di tipo spirale
PEAD PE 100 sn8 da D=800 D=1000
Tubazione PEAD PE 100 sn8
Corrugata a doppia parete con fessurazioni D=200

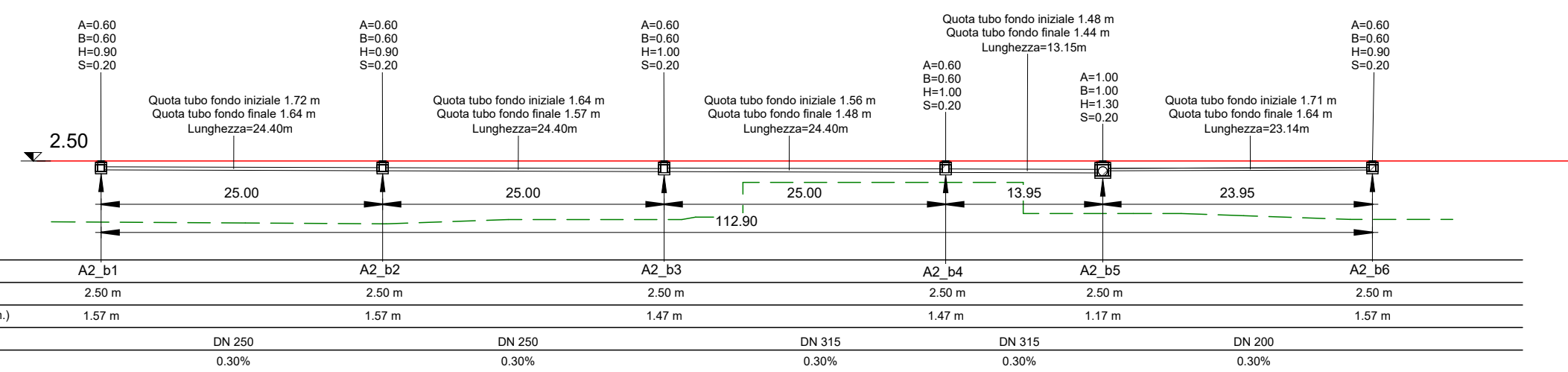


LEGENDA POZZETTI



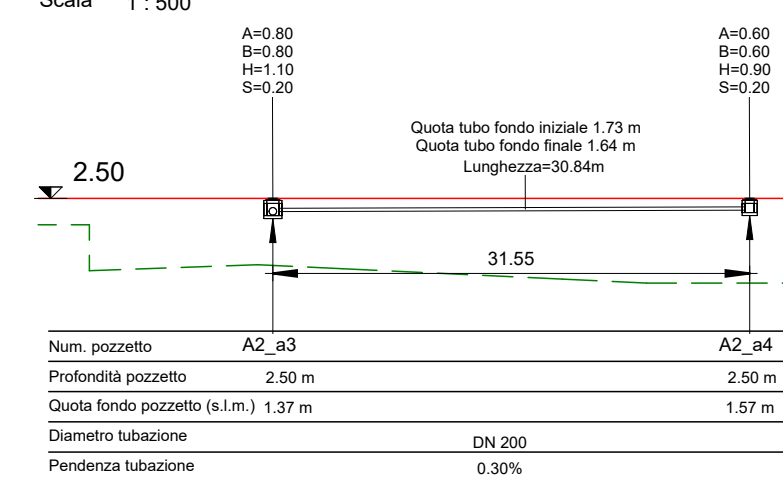
A2-a

Scala 1:500



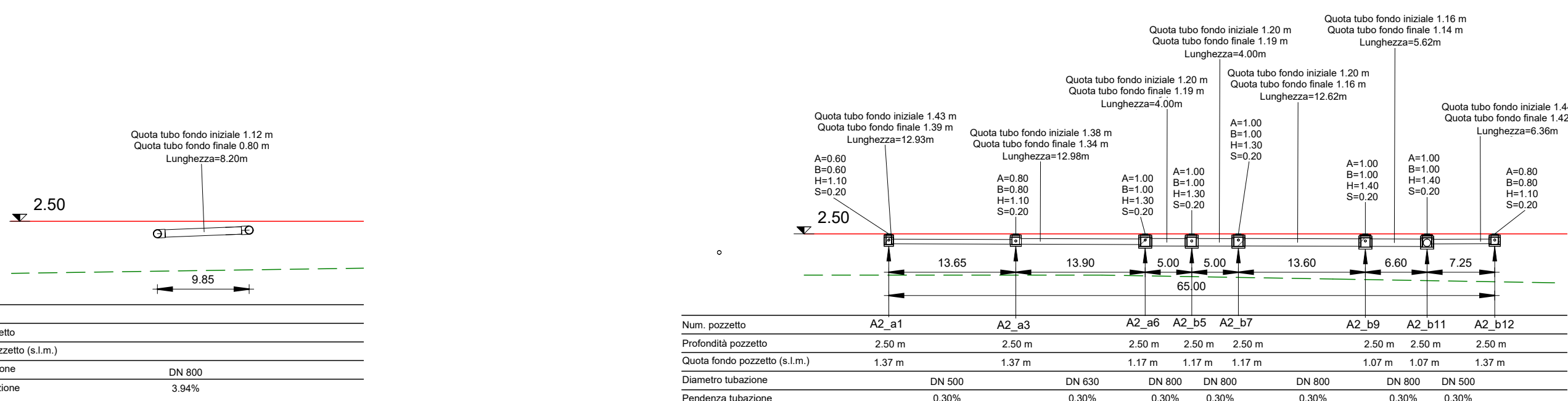
A2-b

Scala 1:500



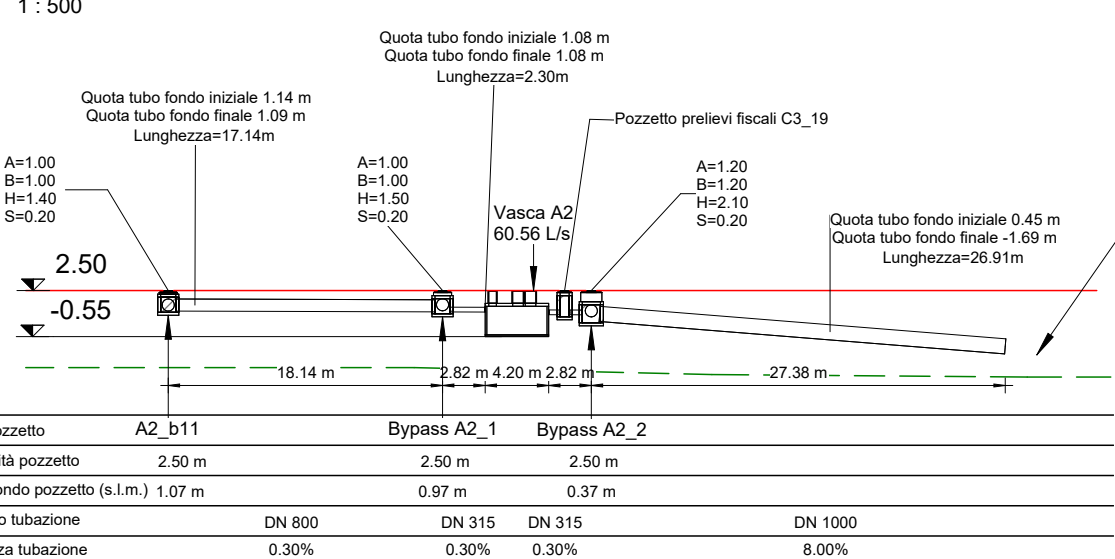
A2-c

Scala 1:500



A2-e

Scala 1:500



A2-f

Scala 1:500



A2-g

Scala 1:500



LA SPEZIA CONTAINER TERMINAL

Porto di La Spezia
AMPLIAMENTO TERMINAL RAVANO

PROGETTO ESECUTIVO

TITOLO ELABORATO

Rete smaltimento acque meteoriche – collettori A2 – profili longitudinali

CODICE ELABORATO

21 | 08 | PE | TM05 | 0

SCALA

Come indicato

Rev.	Data	Causale
0	05/05/2023	Emissione finale per verificatore

IL COMMITTENTE

LSCT S.p.a.
Viale San Bartolomeo, 20
19126 - La Spezia (SP)
C.F. 0007290115 - P.IVA 00839620114

IL PROGETTISTA

Modimor Project S.r.l.
Motteur - Project S.r.l.
Via Annara, 72
00100 - Roma (RM)
C.F. - P.IVA 08046151009

Geotechnical Engineering Services S.p.A.
GES - Geotechnical Engineering Service S.r.l.
Via Sandro Tatti, 7/A - 60131 Ancona (AN)
C.F. - P.IVA 0529810420

LSA
Geoliquip - Studio Toranzo Associato
Via Sandro Perini, 55 - 62029 Tolentino (MC)
C.F. - P.IVA 0881750432

DIMENSIONI FOGLIO

A1

Disegnato:	Controllato:	Validato:
Corinaldesi	Sanzone	Tartaglioli

Note: in fase di redazione