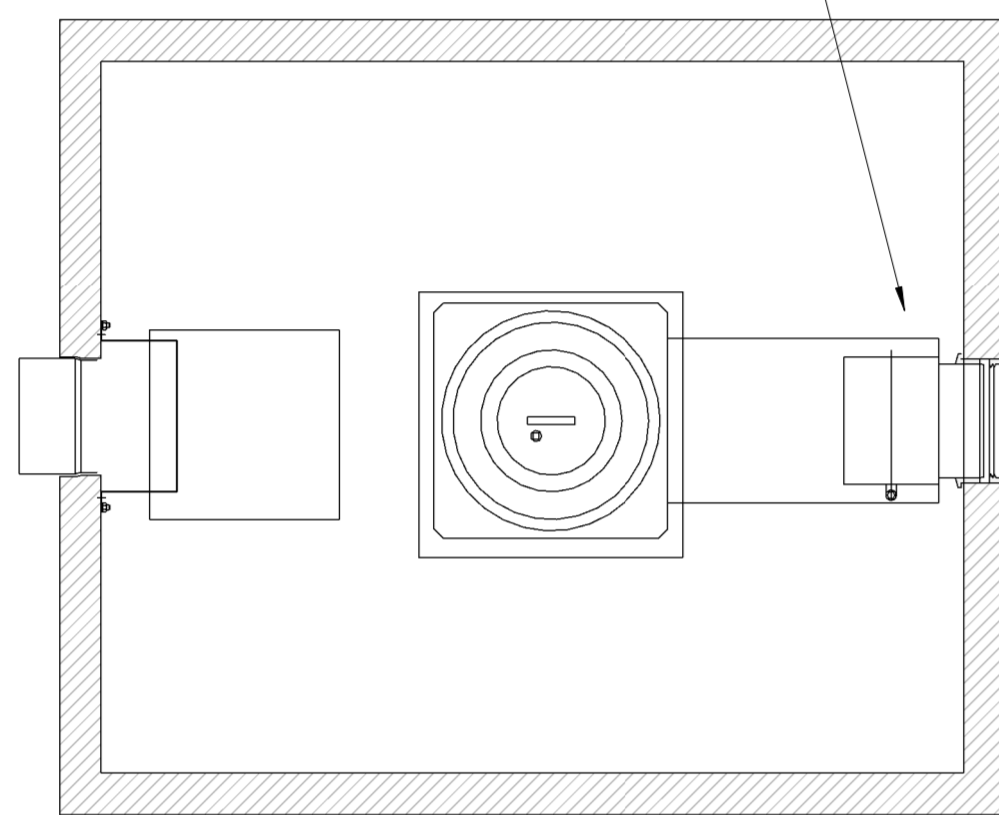


PIANTA E SEZIONI VASCA TRATTAMENTO ACQUE PRIMA PIOGGIA TIPO GN40

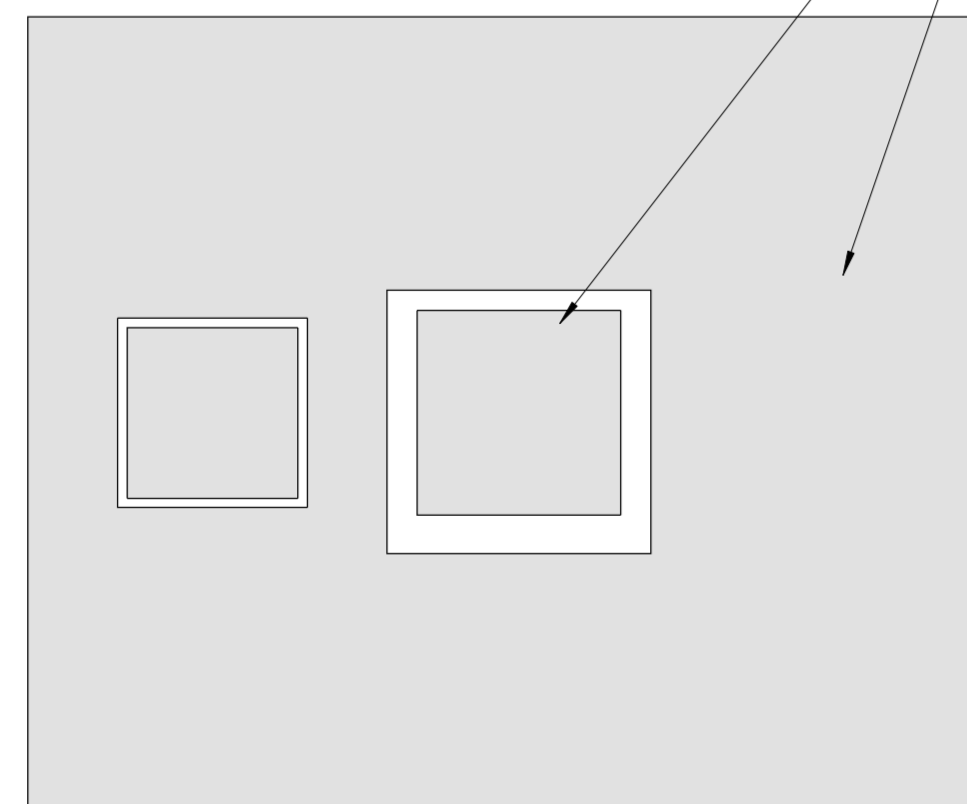
Separatore oli di classe I con funzionamento in continuo di forma rettangolare idonea per il trattamento di acque fino a 40 litri al secondo, completa di copertura carrabile e chiusini di classe F900, realizzata in cemento armato vibrato in versione monoblocco, rispondente alle prescrizioni dalla normativa UNI EN 858 I-II certificata da Ente Terzo relativamente alle prove di resistenza richieste dalla norma. L'impianto è completo di sistema di allarme presenza oli composto da sonda discriminante in acciaio inox idonea ad installazioni in atmosfere esplosive in classe 0 e quadro di controllo dotato di certificazione ATEX.

SEZIONE ORIZZONTALE

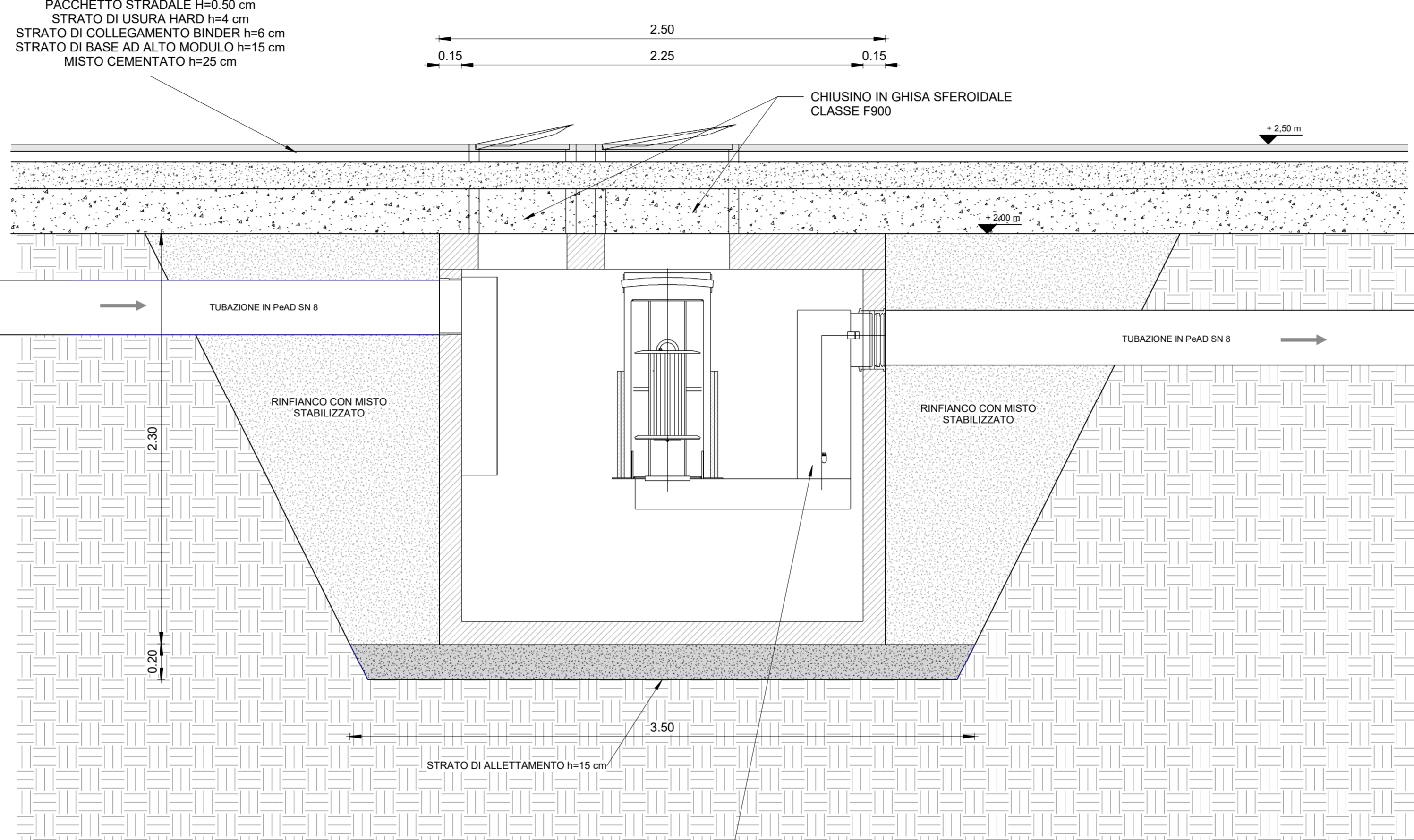
FILTRO A COALESCENZA A FLUSSO ORIZZONTALE E OTTURATORE DN 300 TARATO PER CHIUDERE IL FLUSSO IN USCITA IN CASO DI ACCUMULO LIQUIDI LEGGERI



PIANTA



SEZIONE LONGITUDINALE



FILTRO A COALESCENZA A FLUSSO ORIZZONTALE E OTTURATORE DN 300 TARATO PER CHIUDERE IL FLUSSO IN USCITA IN CASO DI ACCUMULO LIQUIDI LEGGERI

CHIUSSINO IN GHISA SFEROIDALE CLASSE F900

PRESCRIZIONI PER I MATERIALI

CALCESTRUZZO:
Classe resistenza: C 35/45 N/mm²
Max. rapp. A/C: 0,40
Contenuto min cls: 370 kg/m³
Classe di esposizione: XC4
Diámetro max inerti: 32 mm

ACCIAIO PER CLS:
B450C controllato in stabilimento
ACCIAIO per armatura: S355 J0
Copriferro minimo: 50 mm
Sovrapposizione minima: 50 diametri

In considerazione dell'immersione della vasca in acqua di mare, le pareti esterne dovranno essere rivestite con tripla mano di vernice epossidica bicomponente.

Pset-QTO_Dissoleatori						
QTO_reference	Contrassegno	Tipo	Portata	Larghezza	Lunghezza	Altezza
Dissolatore GN90	Vasca B1	SCVP20GN90	74.44 L/s	2.50 m	4.20 m	2.40 m
Dissolatore GN90	Vasca B3	SCVP20GN90	79.00 L/s	2.50 m	4.20 m	2.40 m
Dissolatore GN90	Vasca B5	SCVP20GN90	85.17 L/s	2.50 m	4.20 m	2.40 m
Dissolatore GN90	Vasca C2	SCVP20GN90	76.33 L/s	2.50 m	4.20 m	2.40 m
Dissolatore GN90	Vasca C3	SCVP20GN90	69.19 L/s	2.50 m	4.20 m	2.40 m
Dissolatore GN90: 5						
Dissolatore GN70	Vasca A1	SCVP19OTGN70	64.58 L/s	2.50 m	4.20 m	2.20 m
Dissolatore GN70	Vasca A2	SCVP19OTGN70	60.96 L/s	2.50 m	4.20 m	2.20 m
Dissolatore GN70	Vasca A4	SCVP19OTGN70	62.08 L/s	2.50 m	4.20 m	2.20 m
Dissolatore GN70	Vasca A3	SCVP19OTGN70	59.44 L/s	2.50 m	4.20 m	2.20 m
Dissolatore GN70	Vasca B2	SCVP19OTGN70	47.14 L/s	2.50 m	4.20 m	2.20 m
Dissolatore GN70	Vasca B6	SCVP19OTGN70	65.83 L/s	2.50 m	4.20 m	2.20 m
Dissolatore GN70	Vasca C1a	SCVP19OTGN70	61.11 L/s	2.50 m	4.20 m	2.20 m
Dissolatore GN70	Vasca C4	SCVP19OTGN70	59.33 L/s	2.50 m	4.20 m	2.20 m
Dissolatore GN70: 8						
Dissolatore GN40	Vasca A5a	SCVP13GN40	24.11 L/s	2.10 m	2.50 m	2.30 m
Dissolatore GN40	Vasca B4a	SCVP13GN40	22.86 L/s	2.10 m	2.50 m	2.30 m
Dissolatore GN40	Vasca B4b	SCVP13GN40	25.39 L/s	2.10 m	2.50 m	2.30 m
Dissolatore GN40	Vasca C1b	SCVP13GN40	24.44 L/s	2.10 m	2.50 m	2.30 m

NOTA:
Per l'ubicazione planimetrica vedere tavola
• 21_08_PE_TM02_0

LA SPEZIA CONTAINER TERMINAL

PORTO DI LA SPEZIA
AMPLIAMENTO TERMINAL RAVANO

PROGETTO ESECUTIVO

TITOLO ELABORATO

**Rete smaltimento acque meteoriche – vasca di prima pioggia A 1
– pianta e sezioni**

CODICE ELABORATO

21 | 08 | PE | TM19 | 0

SCALA

1 : 20

Rev.	Data	Causale
0	05/05/2023	Emissione finale per verificatore

IL COMMITTENTE

LSCT S.p.a
Viale San Bartolomeo, 20
19126 - La Spezia (SP)
C.F. 00072960115 - P.IVA 00559820114

IL PROGETTISTA

Madimar Project S.p.A
Via Amerigo, 72
00199 - Roma (RM)
C.F. - P.IVA 16016151009

GES - GeoTechnical Engineering Services S.r.l.
Via Salaria, 7011, 7/A - 00131 Roma (RM)
C.F. - P.IVA 02528459420

GeoEquip - Studio Tecnico Associato
Via Salaria, 70111, 5/C - 00139 Roma (RM)
C.F. - P.IVA 08117500432

DIMENSIONI FOGLIO

A1

Disegnato:	Controllato:	Validato:
Corinaldesi	Sanzone	Tartaglino

Note: in fase di redazione