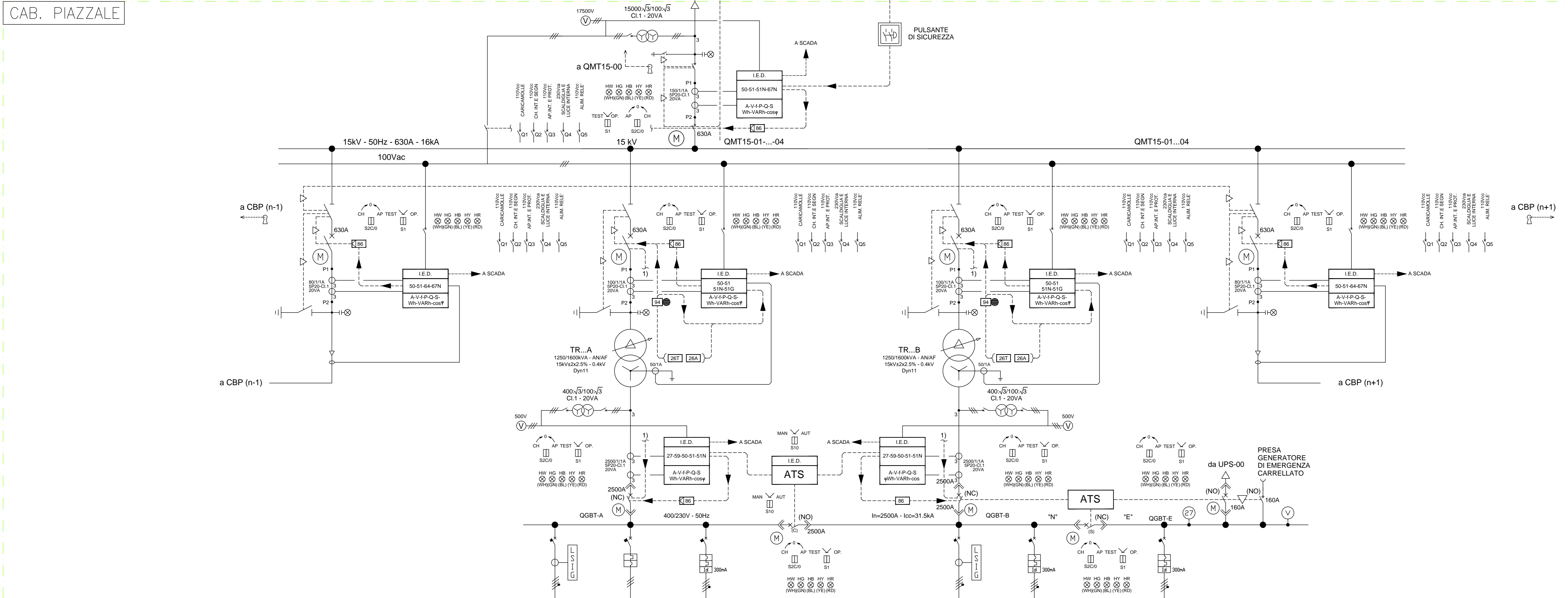
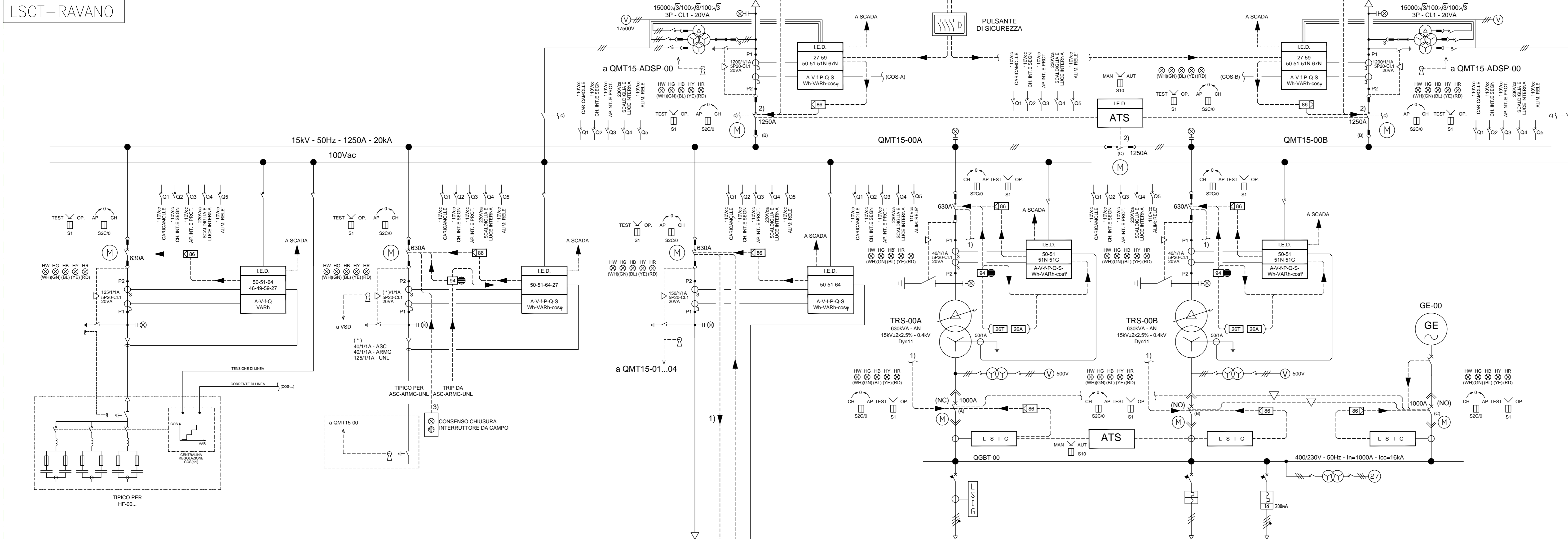
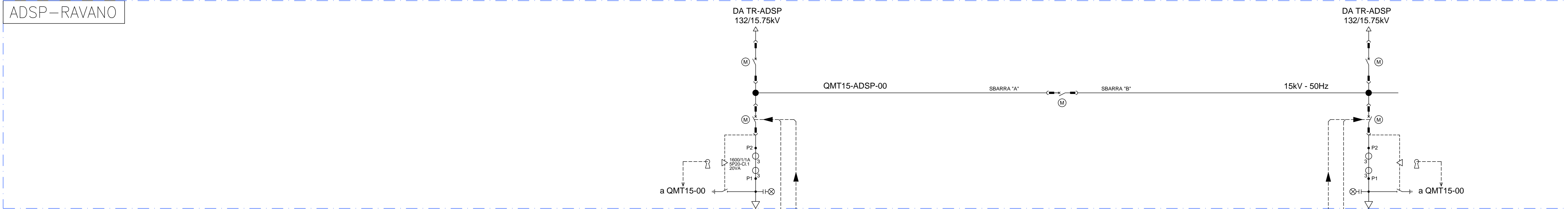


ADSP - RAVANO

LSCT - RAVANO

CAB. PIAZZALE



DOCUMENTI DI RIFERIMENTO:

- 21_08_PE_R501 - Descrizione dei sistemi elettrici e criteri generali di progettazione.
- 21_08_PE_R502 - Descrizione del sistema delle protezioni e interblocchi elettrici
- 21_08_PE_TP01 - Schema generale a blocchi
- 21_08_PE_PT02 - Schema elettrico generale unifilare

NOTE:

- 1) **INTERTRIPPING MONTE-VALLE**
- l'apertura dell'interruttore a monte determinerà il trascinarsi in apertura dell'interruttore a valle;
- la chiusura dell'interruttore a valle sarà possibile solo se l'interruttore a monte è chiuso.
- 2) **INTERBLOCCO INTERRUITORI DI ARRIVO E CONGIUNTORE**
- la chiusura simultanea dei due interruttori di arrivo e del congiuntore non deve essere consentita (logica due su tre).
- 3) **INTERBLOCCO INTERRUITORI CON VSD**
- la chiusura dell'interruttore sarà possibile previo consenso (contatto cablato) proveniente dal VSD.
- il trip dell'interruttore (scatto 86) deve porre il VSD in stato di blocco operativo fino al suo reset.

LEGENDA:

(SIMBOLI GRAFICI IN ACCORDO A CEI EN 60617)

26 MASSIMA TEMPERATURA	27 MINIMA TENSIONE	50 PROTEZIONE CORRENTE DI FASE A TEMPO DEFINITO	51 PROTEZIONE CORRENTE DI FASE A TEMPO INVERSO	51N GUASTO A TERRA DA RESIDUA TA (TERRA RISTRETTA TRASFORMATORI)	51S GUASTO A TERRA CENTRO STELLA TRASFORMATORE	59 MASSIMA TENSIONE	64 GUASTO A TERRA	67N DIREZIONALE DI TERRA

LA SPEZIA CONTAINER TERMINAL

PORTO DI LA SPEZIA
AMPLIAMENTO TERMINAL RAVANO

PROGETTO ESECUTIVO

TITOLO ELABORATO
**IMPIANTO ELETTRICO
SCHEMA PROTEZIONE E MISURE**

CODICE ELABORATO: **21_08_PE_TP03_01** SCALA

Rev.	Data	Causale
0	04/05/2023	Emissione finale per verificatore
1	08/01/2024	Aggiornamento elaborato
2		
3		

IL COMMITTENTE: **LSCT**

IL PROGETTISTA: **Modular Project S.r.l.**
Via Salaria, 21 - 00198 Roma (RM)
P. IVA 02706021000

GES - Geotechnical Engineering Service S.r.l.
Via Salaria, 21 - 00198 Roma (RM)
P. IVA 02706021000

SARINFORM
GeoEquip - Studio Tecnico Associato
Via Salaria, 21 - 00198 Roma (RM)
P. IVA 06178421000

Dimensioni foglio: **A0**

Disegnato: e-Engineering Controllato: Sanzone Approvato: Taraglini

Note: