

DOCUMENTI DI RIFERIMENTO:

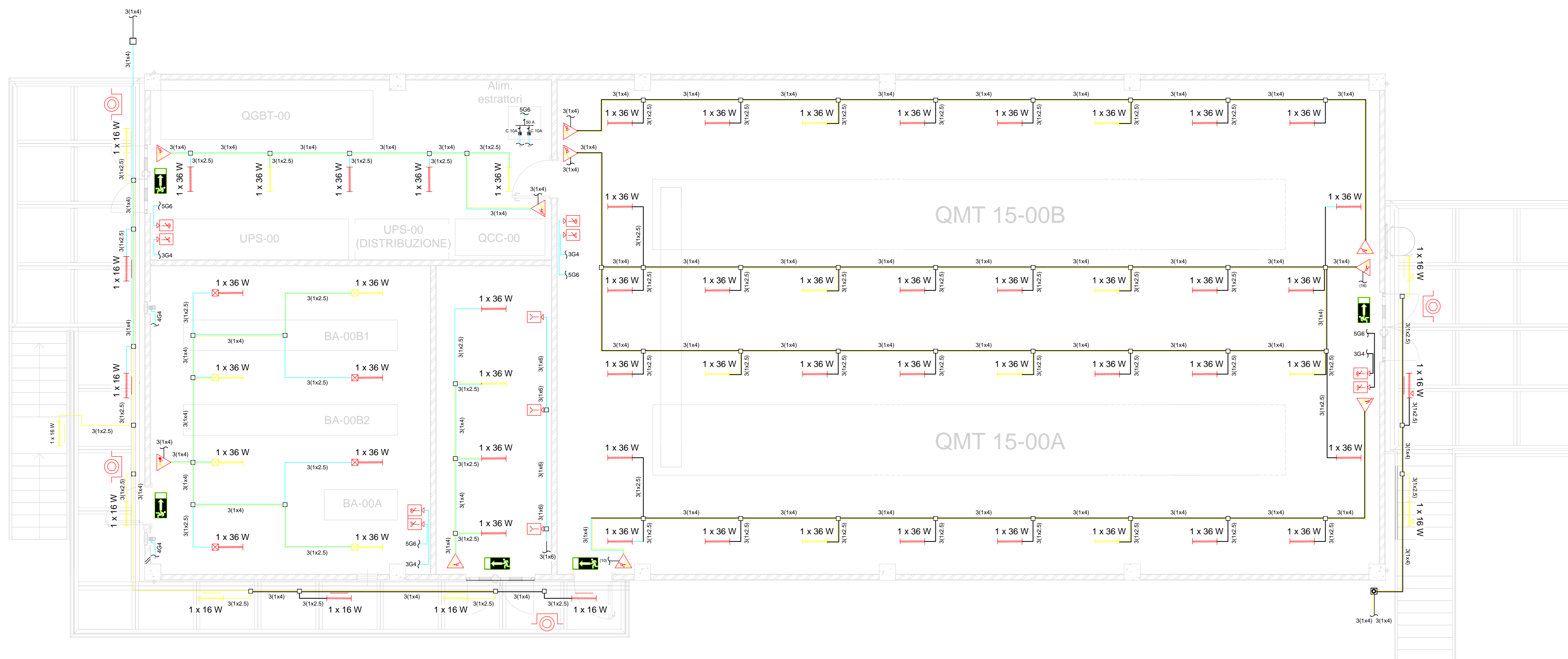
21_08_PE_R503 - Installazioni elettriche nelle cabine elettriche
 21_08_PE_R506 - Calcolo illuminotecnico
 21_08_PE_TP05 - Cabina LSCT Ravano - Piante, Sezioni e Prospetti
 21_08_PE_TV04 - Impianto interfonico - Schema a blocchi
 21_08_PE_TV05 - Impianto interfonico - Disposizione Planimetrica
 21_08_PE_TV07 - Impianto telefonico - Wifi - Lettori badge - Schema a blocchi
 21_08_PE_TV08 - Impianto telefonico - Disposizione Planimetrica

NOTE:

- 1) Le sale quadri saranno condizionate
- 2) Il numero di apparecchi di illuminazione nei diversi ambienti deve essere tale da soddisfare i livelli minimi riportati nella specifica 21_08_PE_R503.
- 3) Il numero, la tipologia e la posizione degli apparecchi elettrici (Luce e FM) sono indicativi e saranno definiti in funzione della destinazione d'uso dei locali.
- 4) Deve altresì essere garantita l'illuminazione locale delle stazioni operatori e del fronte quadri per consentire le usuali operazioni locali in emergenza. Il livello di illuminamento sarà il 30% di quello normale.
- 5) L'impianto luci di sicurezza all'interno dei locali dovrà garantire 5 Lux sulle vie di esodo. Le vie di esodo saranno definite in accordo al piano di evacuazione del fabbricato ed in funzione dell'arredamento e della disposizione apparecchiature all'interno dei locali.
- 5) L'impianto luci di sicurezza all'interno dei locali dovrà garantire 5 Lux sulle vie di esodo. Le vie di esodo saranno definite in accordo al piano di evacuazione del fabbricato ed in funzione dell'arredamento e della disposizione apparecchiature all'interno dei locali.
- 6) Per le caratteristiche dei cavi STP/5 vedi 21_08_PE_R701
- 7) RS - Cavo twisted LSZH 2x1mm2 - Uo>300V - Cca-s3,d1,a3

LEGENDA:

N...W	▬	Punto luce LED - Custodia Exd IIC-T3 - IP 55 ATEX: CE EX II 2 G
N...W	▬	Punto luce normale - LED
N...W	▬	Punto luce emergenza - LED
	⏏	Interruttore - IP 55
	⏏	Interruttore - Exd IIC-T3 - IP 55 ATEX: CE EX II 2 G
	⏏	Deviatore - IP 55
	⏏	Presse UNEL P39 (Bivalente+Schuko) IP55 (Posa a vista)
	⏏	Presse con spina interbloccata 16A, 230 V - IP 55, 1F+N+PE
	⏏	Presse con spina interbloccata 32A, 400 V - IP 55, 3F+N+PE
	⏏	Pulsante di Emergenza ad accesso protetto a parete - IP 55
	⏏	Telefono analogico per interno
	⏏	Sensore fotoelettrico
	⏏	Altoparlante a colonna (tipo interno)
	⏏	Telefono industriale analogico con combinatore
	⏏	Rack 19" rete LAN
	⏏	Letto Badge
	⏏	Lampada di segnalazione via di fuga



IMPIANTO LUCE
 PIANO RIALZATO
 BALLATOI/SCALE E INTERNI CABINA

LSCT LA SPEZIA
CONTAINER TERMINAL



PROGETTO ESECUTIVO

TITOLO ELABORATO
**IMPIANTO ELETTRICO
 CABINA LSCT-RAVANO
 IMPIANTI - Fig. 1 di 4**

CODICE ELABORATO
21_08_PE_TP08_01

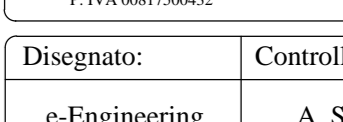
SCALA
1:50

Rev.	Data	Causale
0	05/05/2023	Emissione finale per verificatore
1	08/01/2024	Aggiornamento elaborato
2		
3		

IL COMMITTENTE



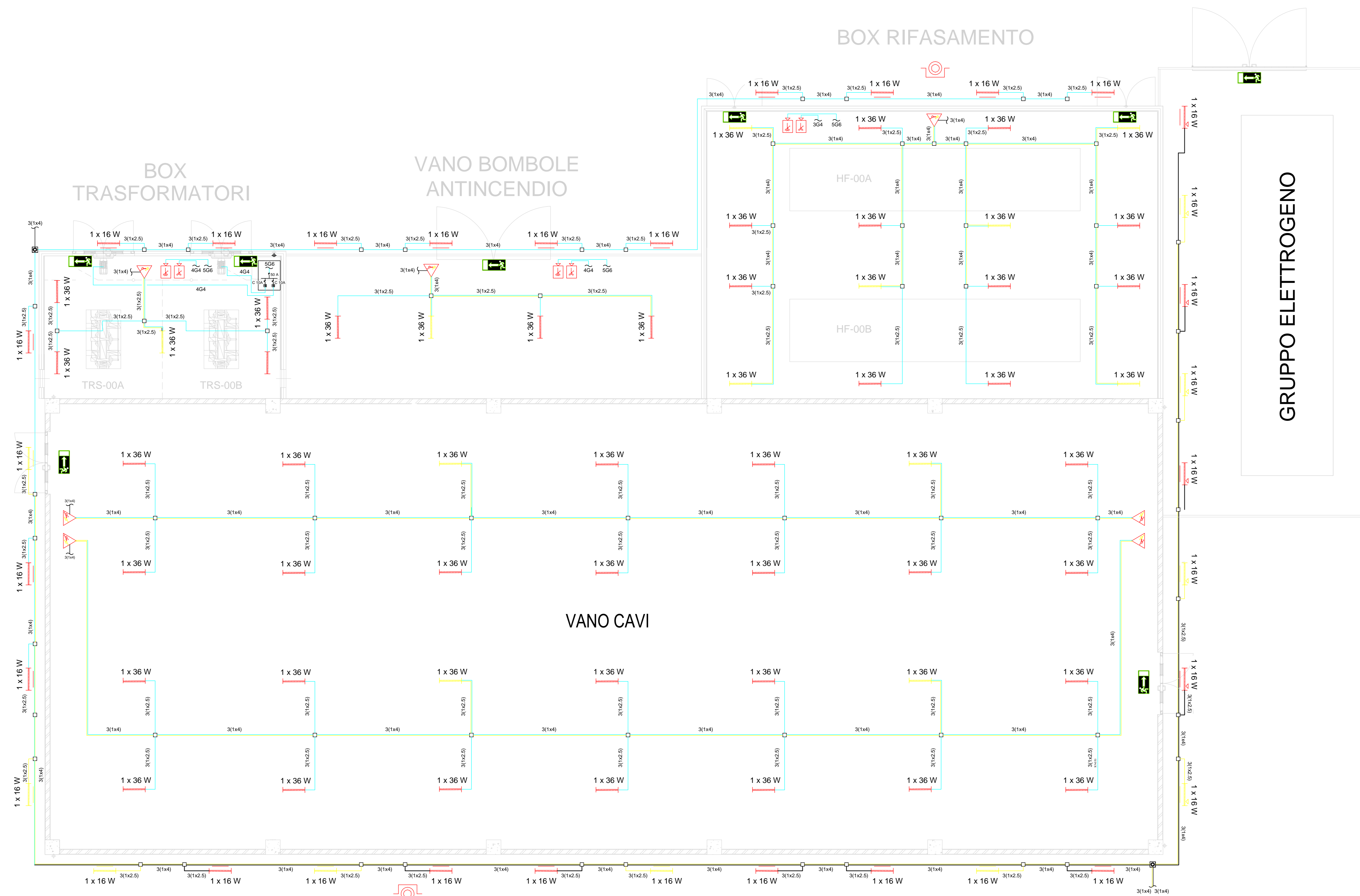
IL PROGETTISTA



Dimensioni foglio: **A0**

Note:

Disegnato: e-Engineering Controllato: A. Sanzone Approvato: M. Tartagliani



IMPIANTO LUCE
ESTERNI CABINA E VANO CAVI

DOCUMENTI DI RIFERIMENTO:

- 21_08_PE_R503 - Installazioni elettriche nelle cabine elettriche
- 21_08_PE_R506 - Calcolo illuminotecnico
- 21_08_PE_TP05 - Cabina LSCT Ravano - Piante, Sezioni e Prospetti
- 21_08_PE_TV04 - Impianto interfonico - Schema a blocchi
- 21_08_PE_TV05 - Impianto interfonico - Disposizione Planimetrica
- 21_08_PE_TV07 - Impianto telefonico - Wifi - Lettori badge - Schema a blocchi
- 21_08_PE_TV08 - Impianto telefonico - Disposizione Planimetrica

NOTE:

- 1) Le sale quadri saranno condizionate.
- 2) Il numero di apparecchi di illuminazione nei diversi ambienti deve essere tale da soddisfare i livelli minimi riportati nella specifica 21_08_PE_R503.
- 3) Il numero, la tipologia e la posizione degli apparecchi elettrici (Luce e FM) sono indicativi e saranno definiti in funzione della destinazione d'uso dei locali.
- 4) Deve altresì essere garantita l'illuminazione locale delle stazioni operatori e del fronte quadri per consentire le usuali operazioni locali in emergenza. Il livello di illuminamento sarà il 30% di quello normale.
- 5) L'impianto luci di sicurezza all'interno dei locali dovrà garantire 5 Lux sulle vie di esodo. Le vie di esodo saranno definite in accordo al piano di evacuazione del fabbricato ed in funzione dell'arredamento e della disposizione apparecchiature all'interno dei locali.
- 5) L'impianto luci di sicurezza all'interno dei locali dovrà garantire 5 Lux sulle vie di esodo. Le vie di esodo saranno definite in accordo al piano di evacuazione del fabbricato ed in funzione dell'arredamento e della disposizione apparecchiature all'interno dei locali.
- 6) Per le caratteristiche dei cavi STP/5 vedi 21_08_PE_R701
- 7) RS - Cavo twistato LSZH 2x1mm2 - Uo>300V - Cca-s3,d1,a3

LEGENDA:

- Punto luce LED - Custodia Exd IIC-T3 - IP 55 ATEX: CE EX II 2 G
- Punto luce normale - LED
- Punto luce emergenza - LED
- Interruttore - IP 55
- Interruttore - Exd IIC-T3 - IP 55 ATEX: CE EX II 2 G
- Deviatore - IP 55
- Presa UNEL P39 (Bivalente+Schuko) IP55 (Posa a vista)
- Presa con spina interbloccata 16A, 230 V - IP 55, 1F+N+PE
- Presa con spina interbloccata 32A, 400 V - IP 55, 3F+N+PE
- Pulsante di Emergenza ad accesso protetto a parete - IP 55
- Telefono analogico per interno
- Telefono industriale analogico con combinatore
- Sensore fotoelettrico
- Altoparlante a colonna (tipo interno)
- Rack 19" rete LAN
- Lettore Badge



PROGETTO ESECUTIVO

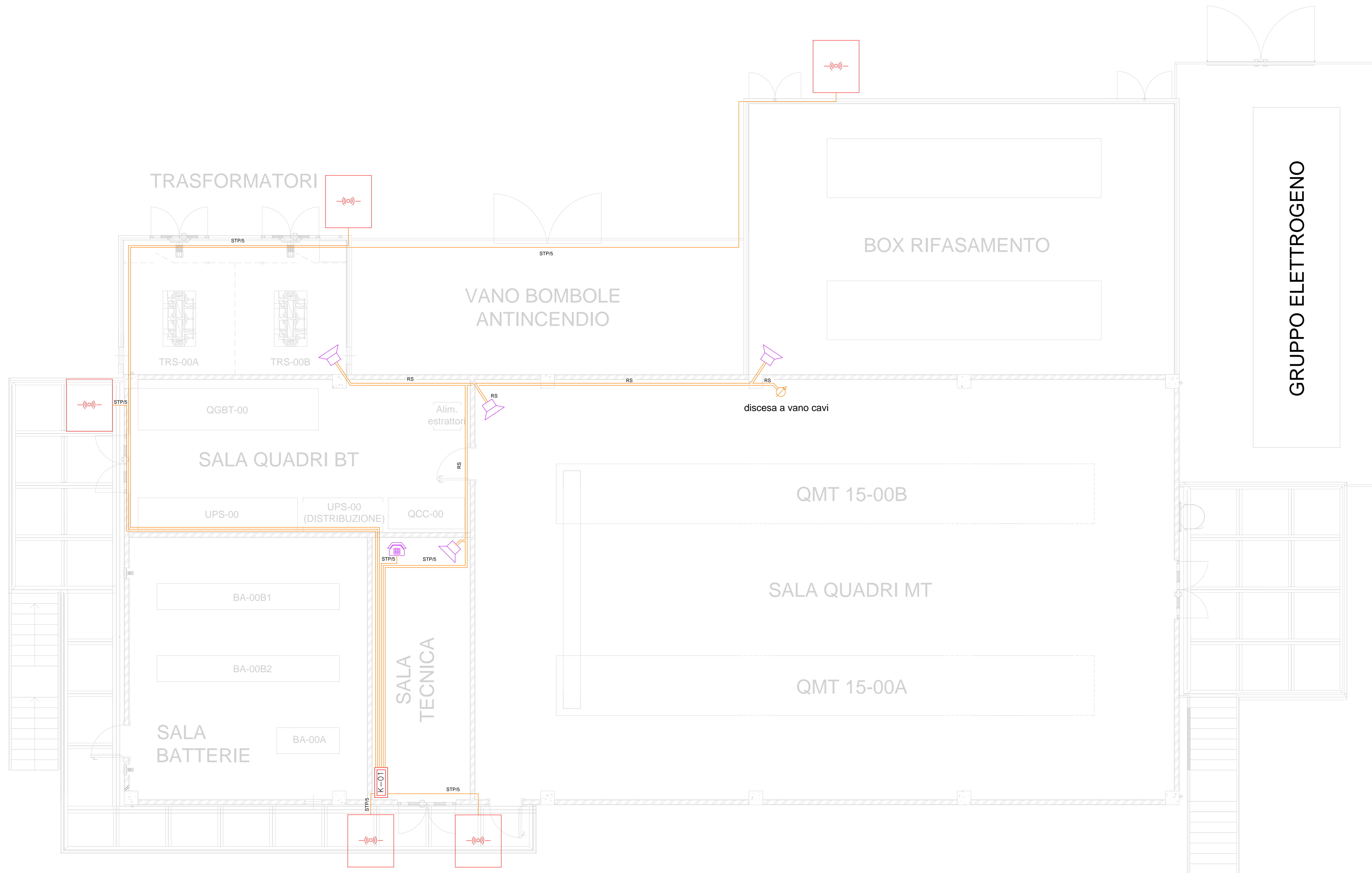
TITOLO ELABORATO
**IMPIANTO ELETTRICO
CABINA LSCT-RAVANO
IMPIANTI - Fig. 2 di 4**

CODICE ELABORATO 21_08 PE TP08 01	SCALA 1:50	
Rev.	Data	Causale
0	05/05/2023	Emissione finale per verificatore
1	08/01/2024	Aggiornamento elaborato
2		
3		

IL COMMITTENTE LSCT S.p.A. Via S. Andrea, 30 16121 - La Spezia (SP) Tel. +39 051 4200000 E-Mail: info@lsct.it	IL PROGETTISTA Modular Project S.r.l. Via S. Andrea, 30 - 16121 La Spezia (SP) Tel. +39 051 4200000 E-Mail: info@modularproject.it GES - Geotechnical Engineering Service S.r.l. Via S. Andrea, 30 - 16121 La Spezia (SP) Tel. +39 051 4200000 E-Mail: info@ges-engineering.it SAI - Studio Tecnico Associato Via S. Andrea, 30 - 16121 La Spezia (SP) Tel. +39 051 4200000 E-Mail: info@sai-associato.it
---	--

Dimensioni foglio: A0	Disegnato: e-Engineering	Controllato: A. Sanzone	Approvato: M. Tartagliani
---------------------------------	-----------------------------	----------------------------	------------------------------

Note:



IMPIANTO INTERFONICO
PIANO RIALZATO

DOCUMENTI DI RIFERIMENTO:

- 21_08_PE_R503 - Installazioni elettriche nelle cabine elettriche
- 21_08_PE_R506 - Calcolo illuminotecnico
- 21_08_PE_TP05 - Cabina LSCT Ravano - Piante, Sezioni e Prospetti
- 21_08_PE_TV04 - Impianto interfonico - Schema a blocchi
- 21_08_PE_TV05 - Impianto interfonico - Disposizione Planimetrica
- 21_08_PE_TV07 - Impianto telefonico - Wifi - Lettori badge - Schema a blocchi
- 21_08_PE_TV08 - Impianto telefonico - Disposizione Planimetrica

NOTE:

- 1) Le sale quadri saranno condizionate
- 2) Il numero di apparecchi di illuminazione nei diversi ambienti deve essere tale da soddisfare i livelli minimi riportati nella specifica 21_08_PE_R503.
- 3) Il numero, la tipologia e la posizione degli apparecchi elettrici (Luce e FM) sono indicativi e saranno definiti in funzione della destinazione d'uso dei locali.
- 4) Deve altresì essere garantita l'illuminazione locale delle stazioni operatori e dei fronte quadri per consentire le usuali operazioni locali in emergenza. Il livello di illuminamento sarà il 30% di quello normale.
- 5) L'impianto luci di sicurezza all'interno dei locali dovrà garantire 5 Lux sulle vie di esodo. Le vie di esodo saranno definite in accordo al piano di evacuazione del fabbricato ed in funzione dell'arredamento e della disposizione apparecchiature all'interno dei locali.
- 5) L'impianto luci di sicurezza all'interno dei locali dovrà garantire 5 Lux sulle vie di esodo. Le vie di esodo saranno definite in accordo al piano di evacuazione del fabbricato ed in funzione dell'arredamento e della disposizione apparecchiature all'interno dei locali.
- 6) Per le caratteristiche dei cavi STP/5 vedi 21_08_PE_R701
- 7) RS - Cavo twistato LSZH 2x1mm2 - Uo>300V - Cca-s,31,a3

LEGENDA:

- N...W Punto luce LED - Custodia Exd IIC-T3 - IP 55 ATEX: CE EX II 2 G
- N...W Punto luce normale - LED
- N...W Punto luce emergenza - LED
- Interruttore - IP 55
- Interruttore - Exd IIC-T3 - IP 55 ATEX: CE EX II 2 G
- Deviatore - IP 55
- Presa UNEL P39 (Bivalente+Schuko) IP55 (Posa a vista)
- Presa con spina interbloccata 16A, 230 V - IP 55, 1F+N+PE
- Presa con spina interbloccata 32A, 400 V - IP 55, 3F+N+PE
- Pulsante di Emergenza ad accesso protetto a parete - IP 55
- Telefono analogico per interno
- Sensore fotoelettrico
- Altoparlante a colonna (tipo interno)
- Telefono industriale analogico con combinatore
- Rack 19" rete LAN
- Lettore Badge



PORTO DI LA SPEZIA
AMPLIAMENTO TERMINAL RAVANO

PROGETTO ESECUTIVO

TITOLO ELABORATO
**IMPIANTO ELETTRICO
CABINA LSCT-RAVANO
IMPIANTI - Fig. 3 di 4**

CODICE ELABORATO: 21_08 | PE | TP08 | 01 | SCALA: 1:50

Rev.	Data	Causale
0	05/05/2023	Emissione finale per verificatore
1	08/01/2024	Aggiornamento elaborato
2		
3		

<p>IL COMMITTENTE</p> <p>LSCT S.p.A. Via S. Andrea, 30 16126 - La Spezia (SP) CF 030020210 - P.I. 04548020114</p>	<p>IL PROGETTISTA</p> <p>Modular Project S.r.l. Via S. Andrea, 30 - 16126 - La Spezia (SP) P. IVA 02528020114</p> <p>GES - Geotechnical Engineering Service S.r.l. Via S. Andrea, 30 - 16126 - La Spezia (SP) P. IVA 02528020114</p> <p>SALVEMINI GeoEquip - Studio Tecnico Associato Via S. Andrea, 30 - 16126 - La Spezia (SP) P. IVA 02528020114</p>
--	---

Dimensioni foglio:	A0	Disegnato:	Controllato:	Approvato:
		e-Engineering	A. Sanzone	M. Tartagliani

Note:



IMPIANTO INTERFONICO
VANO CAVI

DOCUMENTI DI RIFERIMENTO:

- 21_08_PE_R503 - Installazioni elettriche nelle cabine elettriche
- 21_08_PE_R506 - Calcolo illuminotecnico
- 21_08_PE_TP05 - Cabina LSCT Ravano - Piante, Sezioni e Prospetti
- 21_08_PE_TV04 - Impianto interfonico - Schema a blocchi
- 21_08_PE_TV05 - Impianto interfonico - Disposizione Planimetrica
- 21_08_PE_TV07 - Impianto telefonico - Wifi - Lettori badge - Schema a blocchi
- 21_08_PE_TV08 - Impianto telefonico - Disposizione Planimetrica

NOTE:

- 1) Le sale quadri saranno condizionate
- 2) Il numero di apparecchi di illuminazione nei diversi ambienti deve essere tale da soddisfare i livelli minimi riportati nella specifica 21_08_PE_R503.
- 3) Il numero, la tipologia e la posizione degli apparecchi elettrici (Luce e FM) sono indicativi e saranno definiti in funzione della destinazione d'uso dei locali.
- 4) Deve altresì essere garantita l'illuminazione locale delle stazioni operatori e del fronte quadri per consentire le usuali operazioni locali in emergenza. Il livello di illuminamento sarà il 30% di quello normale.
- 5) L'impianto luci di sicurezza all'interno dei locali dovrà garantire 5 Lux sulle vie di esodo. Le vie di esodo saranno definite in accordo al piano di evacuazione del fabbricato ed in funzione dell'arredamento e della disposizione apparecchiature all'interno dei locali.
- 5) L'impianto luci di sicurezza all'interno dei locali dovrà garantire 5 Lux sulle vie di esodo. Le vie di esodo saranno definite in accordo al piano di evacuazione del fabbricato ed in funzione dell'arredamento e della disposizione apparecchiature all'interno dei locali.
- 6) Per le caratteristiche dei cavi STP/5 vedi 21_08_PE_R701
- 7) RS - Cavo twistato LSZH 2x1mm2 - Uo>300V - Cca-s3,d1,a3

LEGENDA:

- N...x...W Punto luce LED - Custodia Exd IIC-T3 - IP 55 ATEX: CE EX II 2 G
- N...x...W Punto luce normale - LED
- N...x...W Punto luce emergenza - LED
- Interruttore - IP 55
- Interruttore - Exd IIC-T3 - IP 55 ATEX: CE EX II 2 G
- Deviatore - IP 55
- Presse UNEL P39 (Bivalente+Schuko) IP55 (Posa a vista)
- Presse con spina interbloccata 16A, 230 V - IP 55, 1F+N+PE
- Presse con spina interbloccata 32A, 400 V - IP 55, 3F+N+PE
- Pulsante di Emergenza ad accesso protetto a parete - IP 55
- Telefono analogico per interno
- Sensore fotoelettrico
- Altoparlante a colonna (tipo interno)
- Telefono industriale analogico con combinatore
- Rack 19" rete LAN
- Lettore Badge



PROGETTO ESECUTIVO

TITOLO ELABORATO
**IMPIANTO ELETTRICO
CABINA LSCT-RAVANO
IMPIANTI - Fg. 4 di 4**

CODICE ELABORATO: 21_08 | PE | TP08 | 01 | SCALA: 1:50

Rev.	Data	Causale
0	05/05/2023	Emissione finale per verificatore
1	08/01/2024	Aggiornamento elaborato
2		
3		

<p>IL COMMITTENTE</p> <p>LSCT S.p.A. Via S. Andrea, 20 16126 La Spezia (SP) Tel. 0585/242111 - Fax 0585/242114</p>	<p>IL PROGETTISTA</p> <p>VP Progettisti S.r.l. Modular Project S.r.l. Via S. Andrea, 20 - 16126 La Spezia (SP) Tel. 0585/242111</p> <p>ES Engineering Service S.r.l. Via S. Andrea, 20 - 16126 La Spezia (SP) Tel. 0585/242111</p> <p>SA SA Engineering Via S. Andrea, 20 - 16126 La Spezia (SP) Tel. 0585/242111</p> <p>SA SA Engineering Via S. Andrea, 20 - 16126 La Spezia (SP) Tel. 0585/242111</p> <p>SA SA Engineering Via S. Andrea, 20 - 16126 La Spezia (SP) Tel. 0585/242111</p>
---	---

Dimensioni foglio:	A0	Disegnato:	Controllato:	Approvato:
		e-Engineering	A. Sanzone	M. Tartaglino

Note: