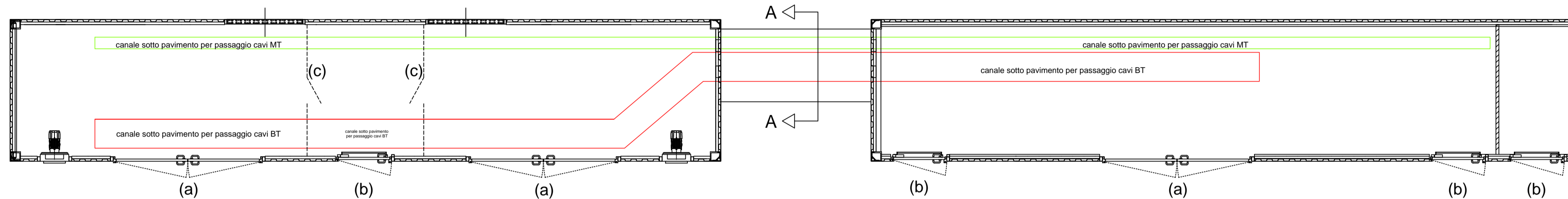
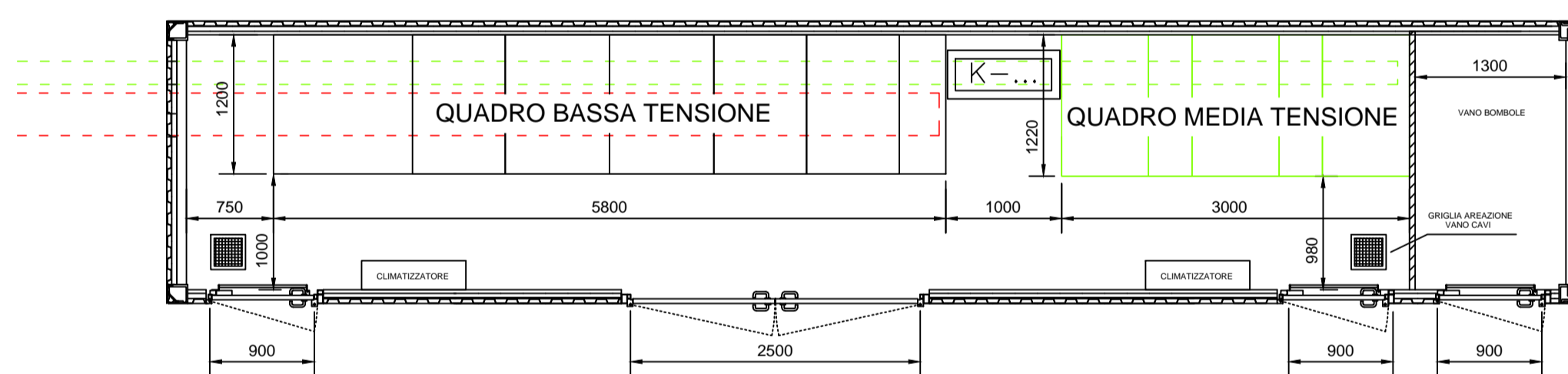


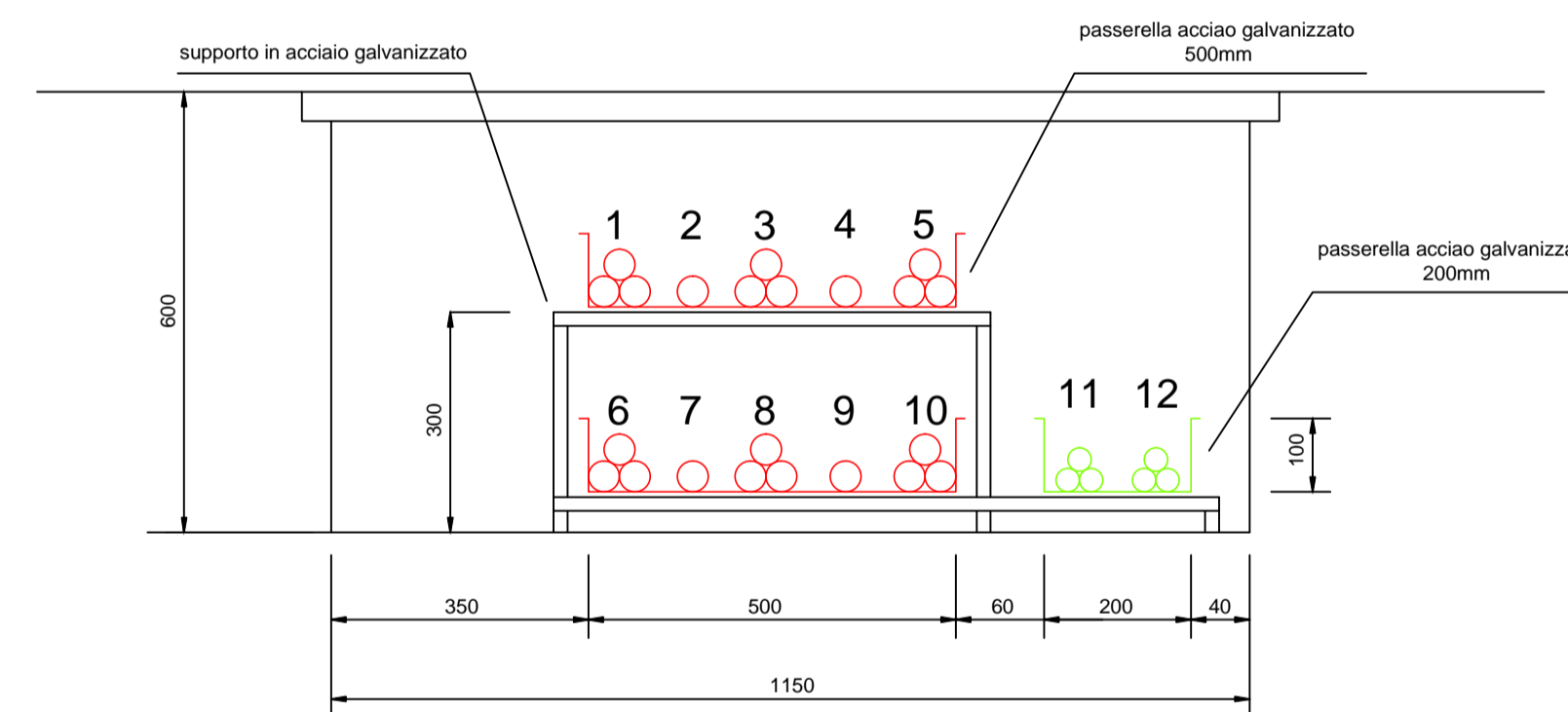
- (a) Porta di inserimento/estrazione apparecchiature elettriche (quadri, trasformatori) per manutenzioni straordinarie, da tenere normalmente chiusa (blocco a chiave).
Consentito accesso dall'esterno a personale autorizzato (sblocco a chiave).
Consentita apertura dall'interno con maniglione antipanico.
- (b) Porta di servizio per accesso personale esperto/addestrato, da tenere normalmente chiusa.
Consentita apertura dall'interno con maniglione antipanico.
- (c) Rete metallica con portina di accesso in area trasformatori da tenere normalmente chiusa (blocco a chiave).
Consentita apertura a personale autorizzato (sblocco a chiave).



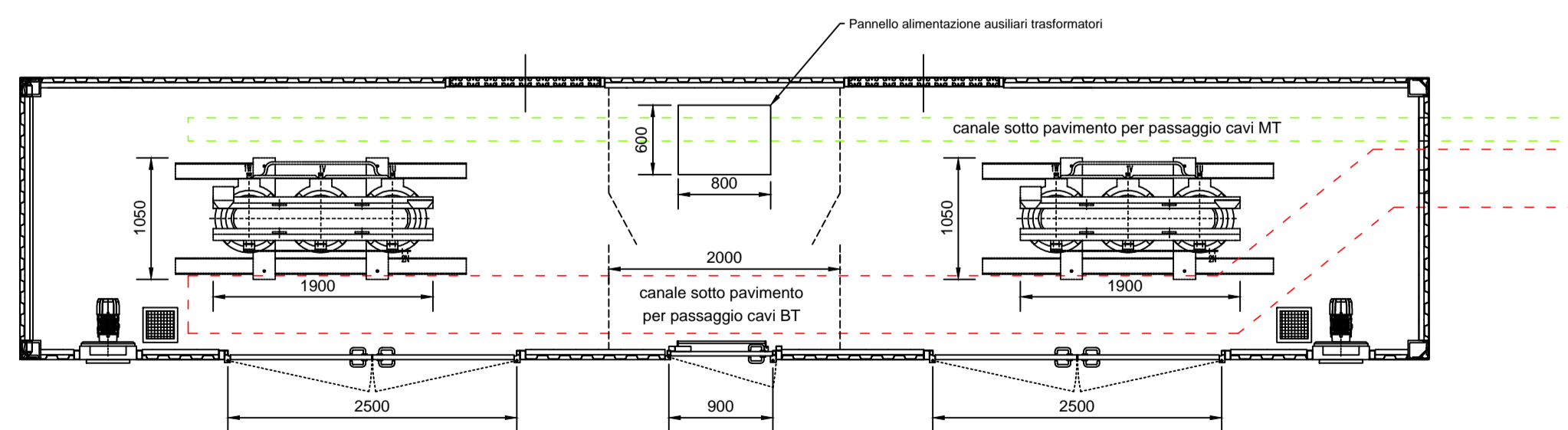
CONTAINERS - DISPOSIZIONE PLANIMETRICA E CONDOTTI PASSAGGIO CAVI



CONTAINER QUADRI - LAYOUT APPARECCHIATURE



PASSAGGIO CAVI (SEZIONE A - A)



CONTAINER TRASFORMATORI - LAYOUT APPARECCHIATURE

	- CBP-01 -	- CBP-02 -	- CBP-03 -	- CBP-04 -
	TR-01A	TR-02A	TR-03A	TR-04A
BT	1 - 4122R1/S1/T1	4222R1/S1/T1	4322R1/S1/T1	4422R1/S1/T1
	2 - 4122N1	4222N1	4322N1	4422N1
	3 - 4122R2/S2/T2	4222R2/S2/T2	4322R2/S2/T2	4422R2/S2/T2
	4 - 4122N2	4222N2	4322N2	4422N2
	5 - 4122R3/S3/T3	4222R3/S3/T3	4322R3/S3/T3	4422R3/S3/T3
MT	11 - 4131A/B/C	4231A/B/C	4331A/B/C	4431A/B/C
	TR-01B	TR-02B	TR-03B	TR-04B
BT	6 - 4123R1/S1/T1	4223R1/S1/T1	4323R1/S1/T1	4423R1/S1/T1
	7 - 4123N1	4223N1	4323N1	4423N1
	8 - 4123R2/S2/T2	4223R2/S2/T2	4323R2/S2/T2	4423R2/S2/T2
	9 - 4123N2	4223N2	4323N2	4123N2
	10 - 4123R3/S3/T3	4223R3/S3/T3	4323R3/S3/T3	4423R3/S3/T3
MT	12 - 4132A/B/C	4232A/B/C	4332A/B/C	4432A/B/C

TABELLA CAVI

DOCUMENTI DI RIFERIMENTO:

- 21_08_PE_R503 - Specifica generale generale per installazioni elettriche negli edifici.
- 21_08_PE_R509 - Elenco cavi
- 21_08_PE_TP10 - Sezioni e prospetti
- 21_08_PE_TP11 - Cabina di piazzale - Impianti e sistema di terra.

NOTE:

- 1) Le dimensioni dei quadri sono indicative e saranno confermate dai fornitori.
- 2) Il container quadri sarà condizionato.
- 3) Il container trasformatori sarà ventilato con sistema di estrattori.
- 4) Tutte le masse e le masse estranee (compresi i laminati esterni del container) saranno collegate al sistema di terra di cabina.
- 5) I containers saranno provvisti di n.4 punti di connessione alla rete di terra generale.
- 6) I containers saranno dotati di sistema di rilevamento e spegnimento incendio nel rispetto della normativa sulla prevenzione incendi.
- 7) Dimensioni containers (est / int):
- 12200 / 12010 mm (lunghezza)
- 2440 / 2300 mm (larghezza)
- 2590 / 2360 mm (altezza)
- 8) La posa dei cavi deve essere trifolata e spiralata per compensare l'intensità dei campi magnetici dispersi.

LEGENDA:

- Estrattore
- Griglia di aerazione antisabbia
- Dispositivo di allarme
- Barriera interna in rete metallica IP3X - h 1800 (min)
- Cavo unipolare BT 0.6/1kV - 1x500mm²
- Cavo unipolare MT 12/20kV - 1x70mm²

**LA SPEZIA
CONTAINER TERMINAL**

PORTO DI LA SPEZIA
AMPLIAMENTO TERMINAL RAVANO

PROGETTO ESECUTIVO

TITOLO ELABORATO

**CABINA DI PIAZZALE
LAYOUT APPARECCHIATURE**

CODICE ELABORATO

21 08 PE TP09 01

SCALA

1:1

Rev.	Data	Causale
0	05/05/2023	Emissione finale per verificatore
1	08/01/2024	Aggiornamento elaborato
2		
3		

IL COMMITTENTE

LSCT S.p.A.
Via San Bartolomeo, 30
19100 - La Spezia (SP)
CF: 007296015 - P.IVA: 0809020154

IL PROGETTISTA

Modimar
P.IVA: 013121511
Modimar Project S.r.l.
Via Assunta, 72 - 00199 Roma (RM)
P. IVA: 16016151009

Geotechnical Engineering Services S.r.l.
Via Salsola Umb. 7/A - 60131 Ancona (AN)
P. IVA: 05258450420

GES - Geotechnical Engineering Service S.r.l.
Via Salsola Umb. 7/A - 60131 Ancona (AN)
P. IVA: 05258450420

GeoEquipe - Studio Tecnico Associato
Via Salsola Umb. 55 - 62029 Tolentino (MC)
P. IVA: 00837500432

Dimensioni foglio:

Disegnato:	Controllato:	Approvato:
e-Engineering	A. Sanzone	M. Tartaglini

Note: