



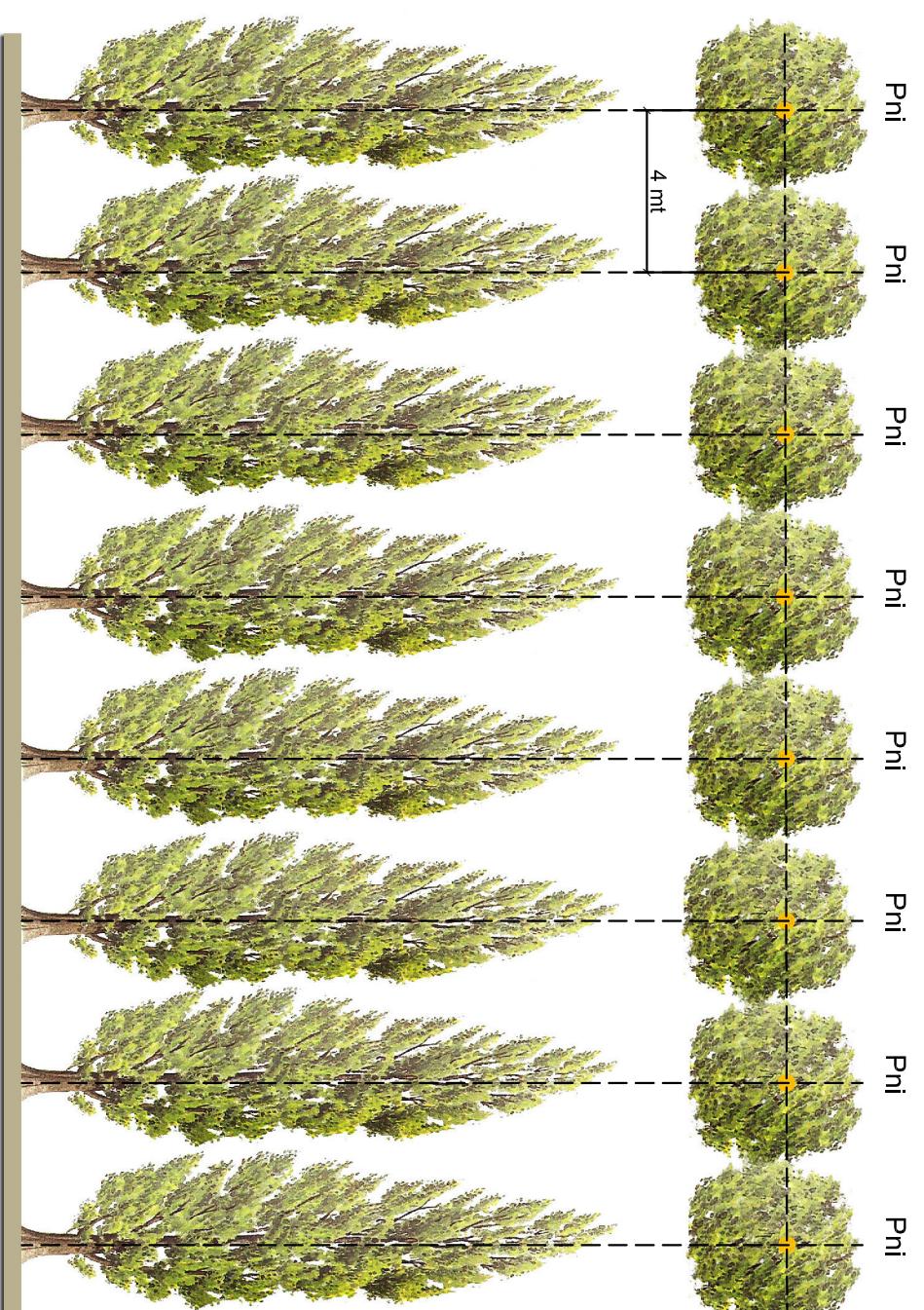
# FILARE SINGOLO ARBOREO DI 1° GRANDEZZA

1

tipologia d

I-d

PIANTA



PROSPETTO

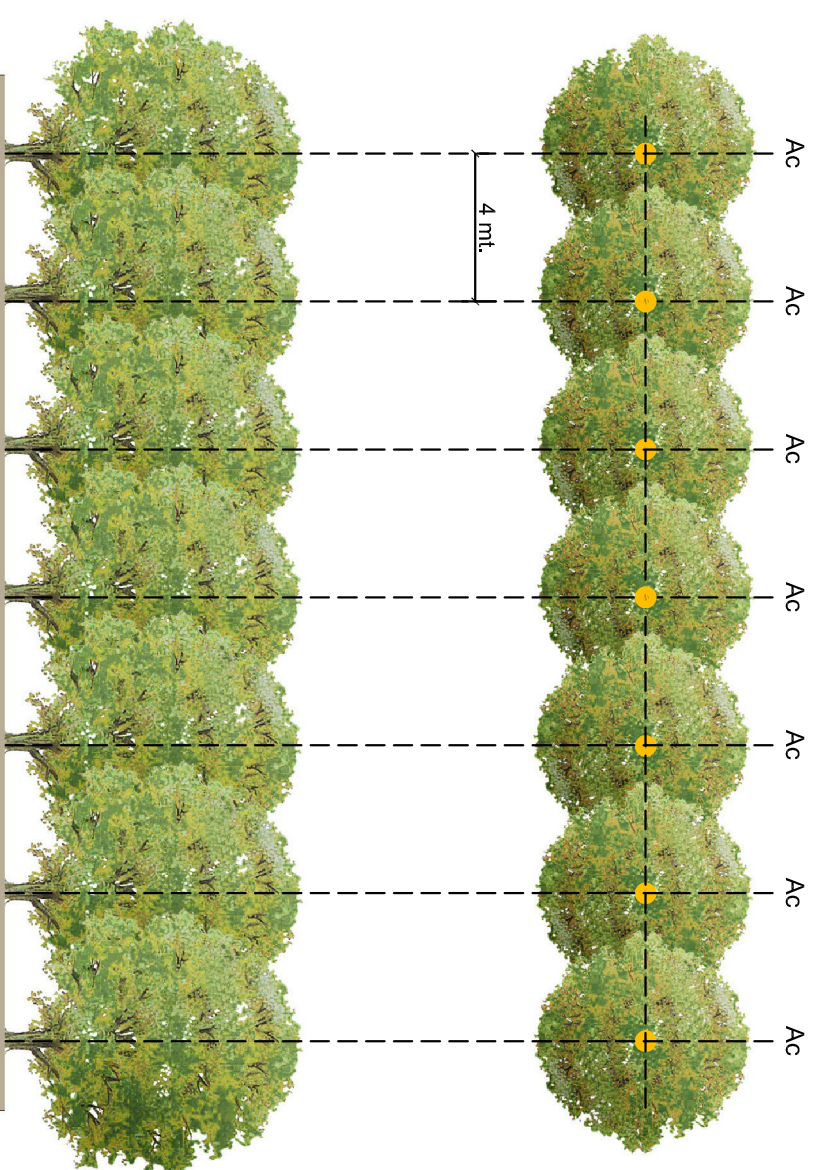
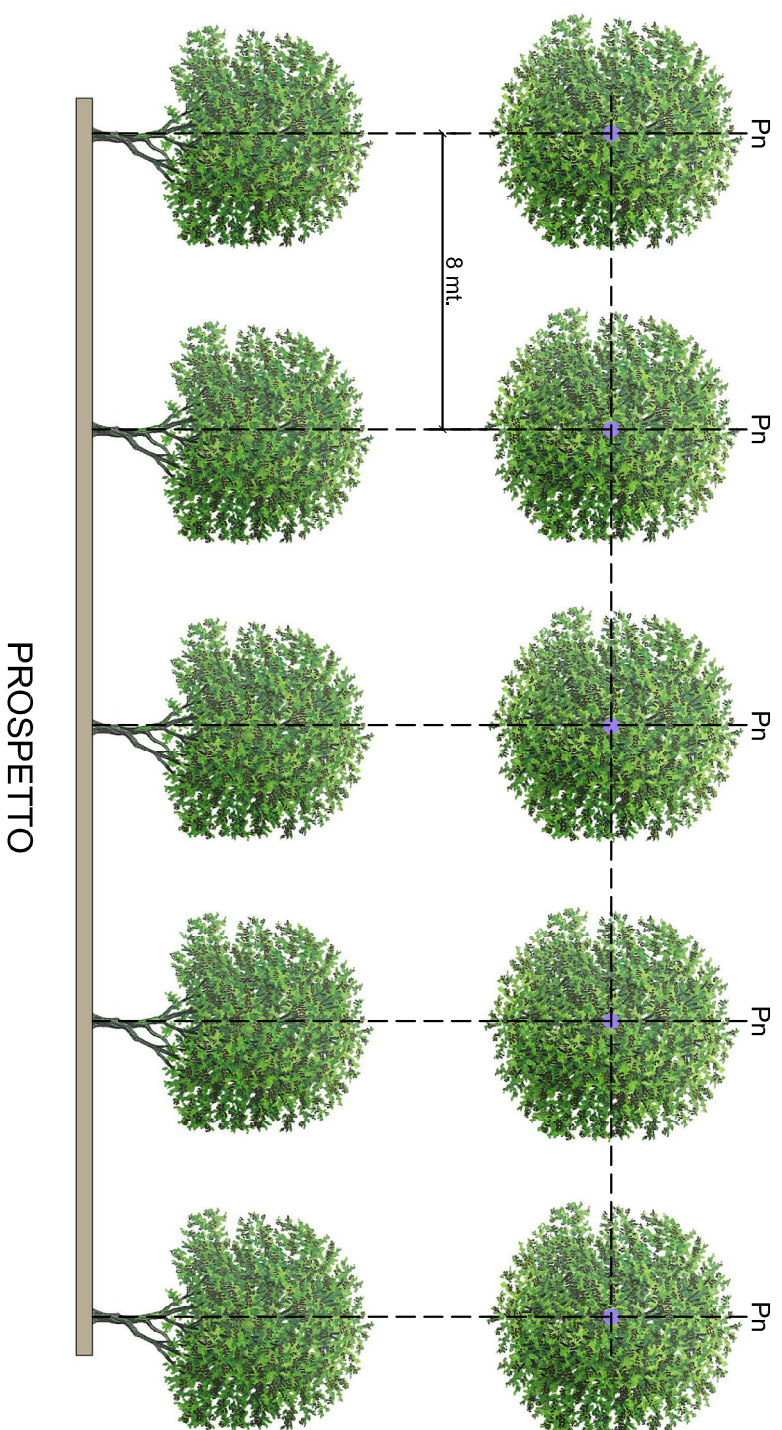
TIPOLOGICO	SPECIE	codice	n° elementi su tipologico	lunghezza tipologico	n° totale elementi	Lunghezza filare
SISTEMAZIONE A FILARE MONOSPECIFICO DI 1° GRANDEZZA	Populus Nigra "italica"	● Pni	1	4mt	1	4
TOTALE	sistemazione I-d					



# FILARE SINGOLO ARBOREO DI II° GRANDEZZA

II tipologia c - f

## II-C PIANTA



PROSPETTO

PROSPETTO

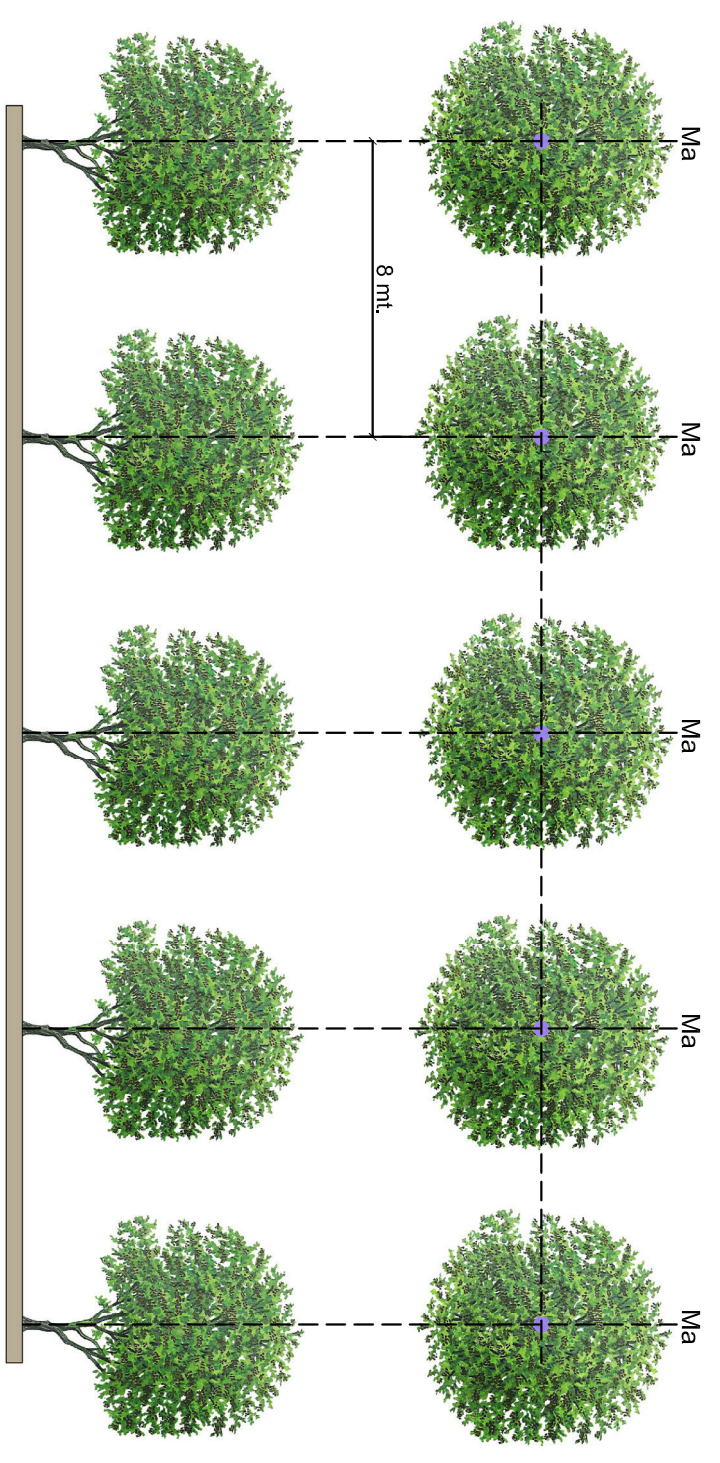
TIPOLOGICO	SPECIE	Codice	N° SPECIE SU TIPOLOGICO	LUNGHEZZA TIPOLOGICO
SISTEMAZIONE A FILARE MONOSPECIFICO DI II° GRANDEZZA	Populus nigra	Pn	1	8mt
TOTALE	II° - c			

TIPOLOGICO	SPECIE	Codice	N° SPECIE SU TIPOLOGICO	LUNGHEZZA TIPOLOGICO
SISTEMAZIONE A FILARE MONOSPECIFICO DI II° GRANDEZZA	Acer campestre	Ac	1	4mt
TOTALE	II° - f			

# FILARE SINGOLO ARBOREO DI II° GRANDEZZA

II tipologia g

## II-g PIANTA



## PROSPETTO

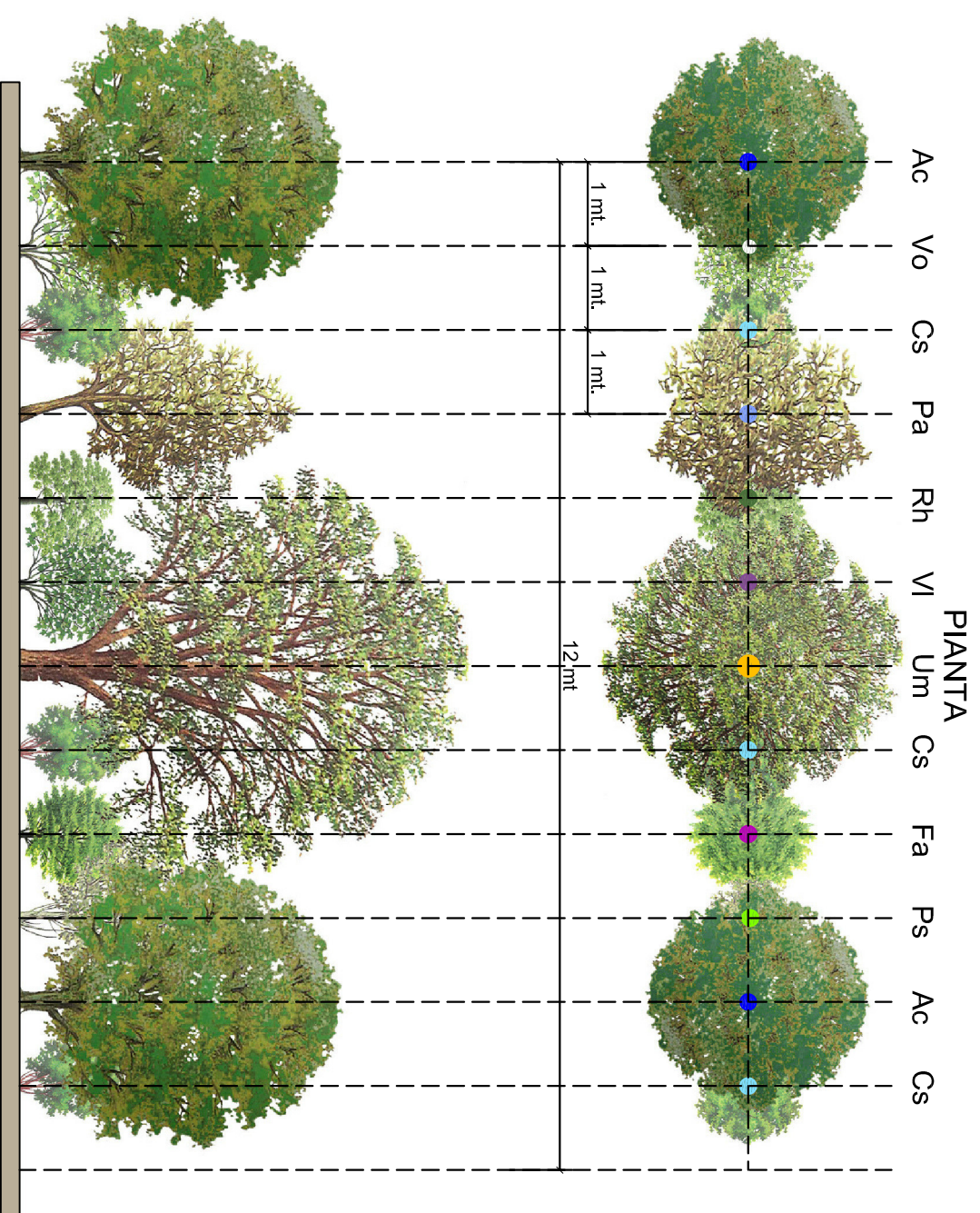
TIPOLOGICO	SPECIE	codice	n° elementi su tipologico	lunghezza tipologico	n° totale elementi	Lunghezza filare
SISTEMAZIONE A FILARE	Morus alba	● Ma	1	8mt	1	8
MONOSPECIFICI DI II° GRANDEZZA	sistemazione II-g					
TOTALE	sistemazione II-g					



# SIEPE ARBOREO-ARBUSTIVA MISTA DI II° GRANDEZZA

IV

tipologia b



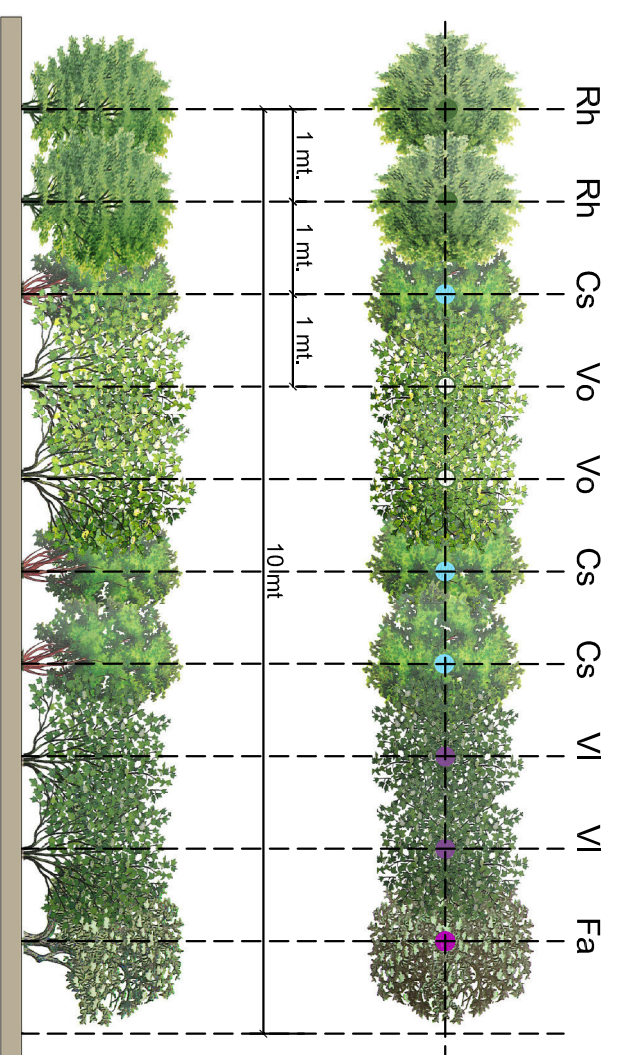
TIPOLOGICO	SPECIE	Codice	N° SPECIE SU TIPOLOGICO	LUNGHEZZA TIPOLOGICO	N° SPECIE TOTALE	LUNGHEZZA FILARE
SISTEMAZIONE A FILARE ARBOREO/ARBUSTIVA MISTA	Acer campestre	● Ac	2	12 mt	2	12
	Viburnum opulus	○ Vo	1	12 mt		
	Prunus avium	● Pa	1	12 mt		
	Cornus sanguinea	● Cs	3	12 mt		
	Rhamnus cathartica	● Rh	1	12 mt		
	Viburnum lantana	● VI	1	12 mt		
	Frangula alnus	● Fa	1	12 mt		
	Prunus spinosa	● Ps	1	12 mt		
	Ulmus minor	● Um	1	12 mt		

# SIEPE DI ARBUSTI MISTI

V

tipologia b

## PIANTA

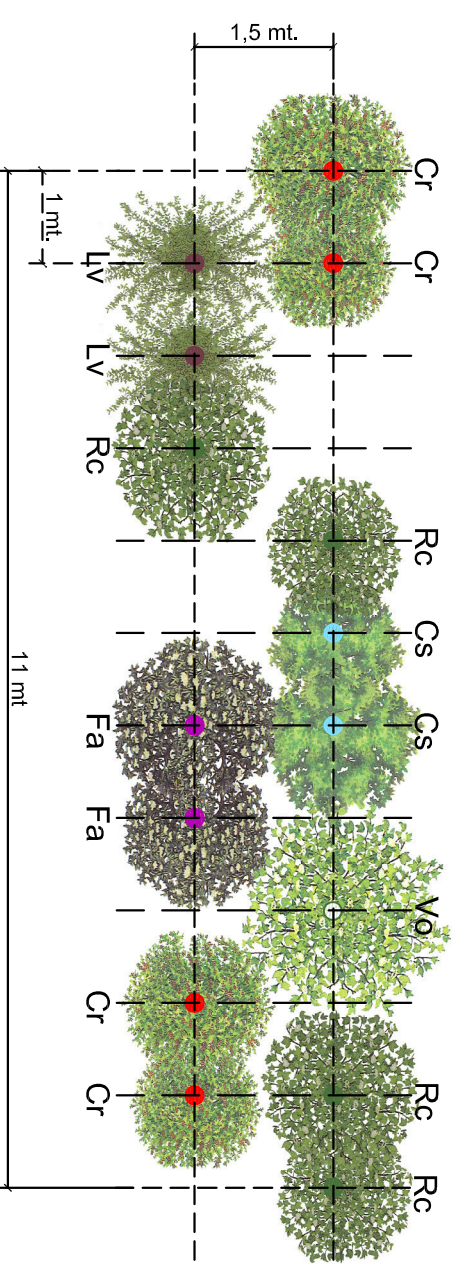


## PROSPETTO

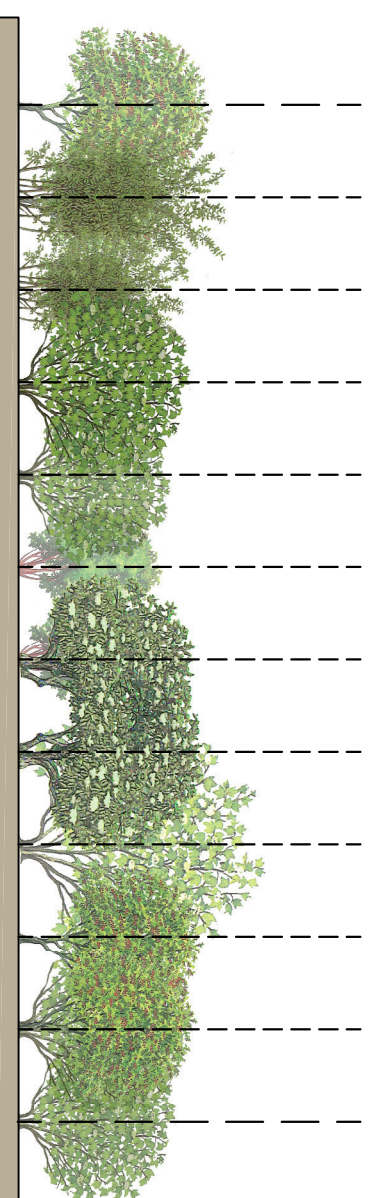
TIPOLOGICO	SPECIE	Codice	N° SPECIE SU TIPOLOGICO	LUNGHEZZA TIPOLOGICO	N° SPECIE TOTALE	LUNGHEZZA TOTALE
SISTEMAZIONE FILARE DI ARBUSTI MISTI CON ALTEZZA INFERIORE A 3mt	Viburnum lantana	VI	2	10 mt	2	10
	Cornus sanguinea	Cs	3	10 mt	3	
	Viburnum opulus	Vo	2	10 mt	2	
	Frangula alnus	Fa	1	10 mt	1	
	Rhamnus cathartica	Rh	2	10 mt	2	



**VI-b**  
PIANTA



**PROSPETTO**

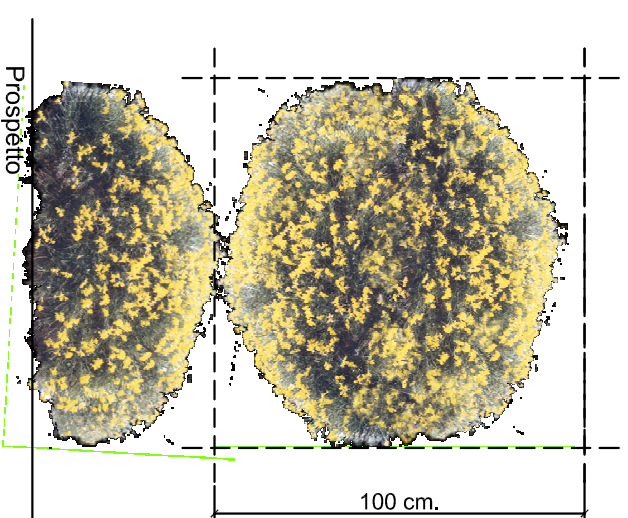


TIPOLOGICO	SPECIE	Codice	N° SPECIE SU TIPOLOGICO	DIMENSIONE TIPOLOGICO	N° SPECIE TOTALE	DIMENSIONE TOTALE
SISTEMAZIONE A FASCIA ARBUSTI MISTI	Cornus sanguinea	Rc	2	11x 3mt	2	33
	Viburnum opulus	Vo	1	11x 3mt	1	
	Rhamnus cathartica	Rh	4	11x 3mt	4	
	Crataegus monogyna	Cr	4	11x 3mt	4	
	Frangula alnus	Fa	2	11x 3mt	2	
	Ligustrum vulgare	Lv	2	11x 3mt	2	

**XI-d**

Gh - Genista hispanica, 1/mq

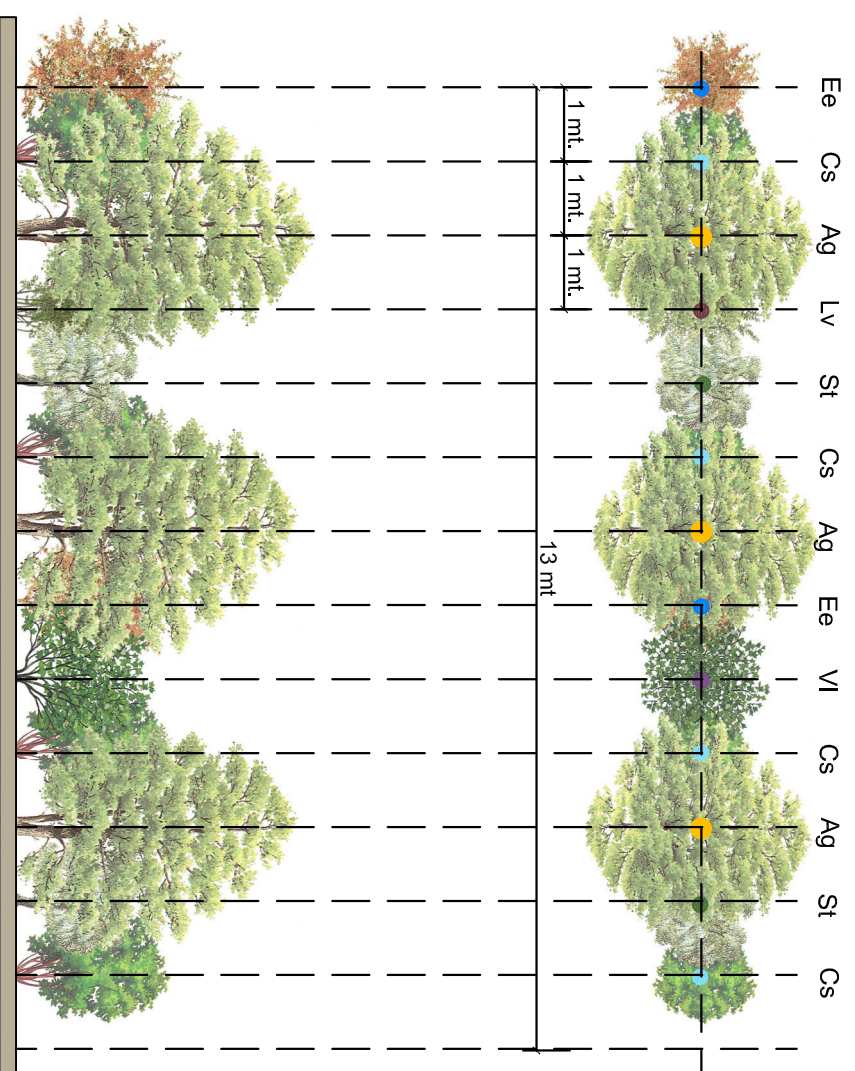
SCHEMA DI IMPIANTO - 1/mq



TIPOLOGICO	SPECIE	Codice	N° SPECIE SU TIPOLOGICO	LUNGHEZZA TIPOLOGICO
SISTEMAZIONE A MACCHIE	Genista hispanica	Gh	1	1 x 1 mt



**XIII**  
PIANTA



PROSPETTO

TIPOLOGICO	SPECIE	Codice	N° SPECIE SU TIPOLOGICO	LUNGHEZZA TIPOLOGICO
SIEPE IGROFILA (XIII <sup>o</sup> )	● Eucrinus europaeus	Ee	2	13 mt
	● Cornus sanguinea	Cs	4	13 mt
	● Ligustrum vulgare	Lv	1	13 mt
	● Alnus glutinosa	Ag	3	13 mt
	● Salix triandra	St	2	13 mt
	● Viburnum lantana	VI	1	13 mt