

LEGENDA

- LIMITE BANCHINE ATTUALI
- - - TRACCIATO GALLERIA SUBALVEA ESISTENTE
- - - TRACCIATO FOSSI E CANALI
- SEZIONI MONITORAGGIO STRUTTURALE

● TUBI INCLINOMETRICI realizzati in abs con spessore minimo non inferiore a 4 mm per la misura dello spostamento orizzontale dei pali.

● DEFORMOMETRI A CORDA VIBRANTE, denominati "barrette estensimetriche", per la misura delle deformazioni dei tiranti e dei micropali di ancoraggio.
Le barrette estensimetriche dovranno essere fissate alla barra di acciaio mediante saldatura delle basi ed avere un campo di misura di +/- 1500 microeps, risoluzione di 1 microeps o comunque adeguato a valutare correttamente lo stato tensionale sulla barra.

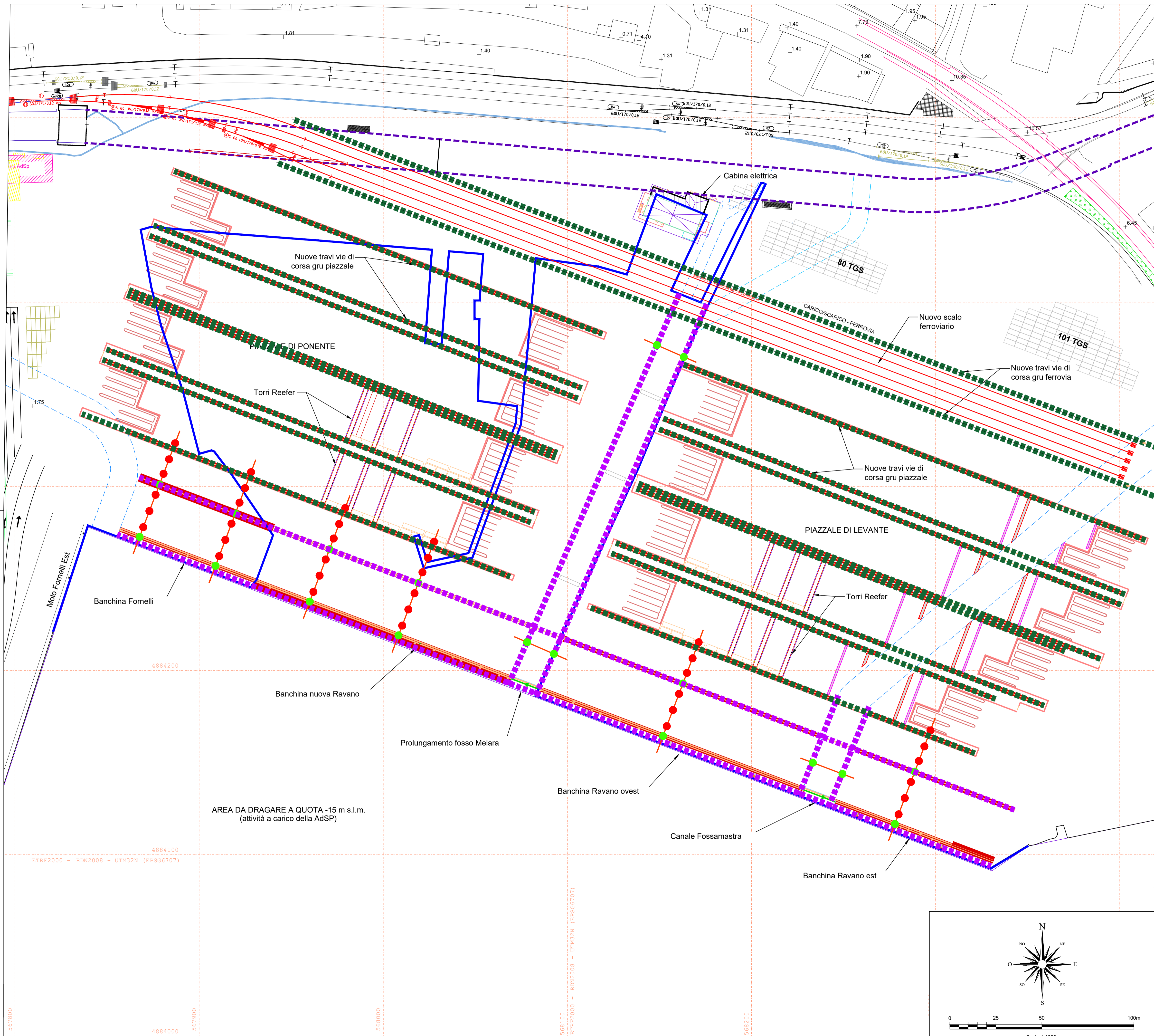
MISURE TOPOGRAFICHE attraverso l'impiego di una Stazione Totale, preferibilmente robotizzata, e di target installati sui pali in acciaio appena installati, sulle travi di banchina e di piazzale, esistenti e nuove, sugli impalcati e all'interno della galleria subalvea, al fine di cogliere l'evoluzione degli spostamenti avvenuti durante le fasi costruttive ed in esercizio.

- - - Almeno un target topografico ogni 5 m
- - - Almeno un target topografico in corrispondenza di tutte le estremità delle travi e degli impalcati che vengono attraversati

NOTA:
Per maggiori dettagli sulle attività di monitoraggio, nonché sulle caratteristiche tecniche della strumentazione da utilizzare, si rimanda agli specifici elaborati allegati al presente progetto:

- 21_08_PE_R017
- 21_08_PE_R108

PLANIMETRIA GENERALE DELLE OPERE IN PROGETTO SOVRAPPOSTE ALLO STATO ATTUALE E CON L'INDICAZIONE DELLE STAZIONI DI MONITORAGGIO GEOTECNICO



PROGETTO ESECUTIVO

TITOLO ELABORATO
MONITORAGGIO GEOTECNICO STRUTTURALE – PLANIMETRIA CON L'UBICAZIONE DELLE STAZIONI DI MONITORAGGIO

CODICE ELABORATO: **21 08 PE TQ06 00** SCALA: **1:1000**

Rev.	Data	Causale
0	05/05/2023	Emissione finale per verificatore
1		
2		
3		

<p>IL COMMITTENTE</p> <p>LSCT S.p.A. Viale San Bartolomeo, 20 19126 - La Spezia (SP) C.F. 00072960115 - P.IVA 00839620114</p>	<p>IL PROGETTISTA</p> <p> Modimar Project S.r.l. Via Anversa, 72 - 00199 Roma (RM) P. IVA 16016151009</p> <p> Geotechnical Engineering Services S.r.l. GES - Geotechnical Engineering Service S.r.l. Via Sandro Torri, 7/A - 60131 Ancona (AN) P. IVA 0228439020</p> <p> GeoEquipe - Studio Tecnico Associato Via Sandro Torri, 55 - 62029 Tolentino (MC) P. IVA 00817500432</p>
--	---

Disegnato:	Controllato:	Approvato:
Vita	Sanzone	Tartaglino

Note:

