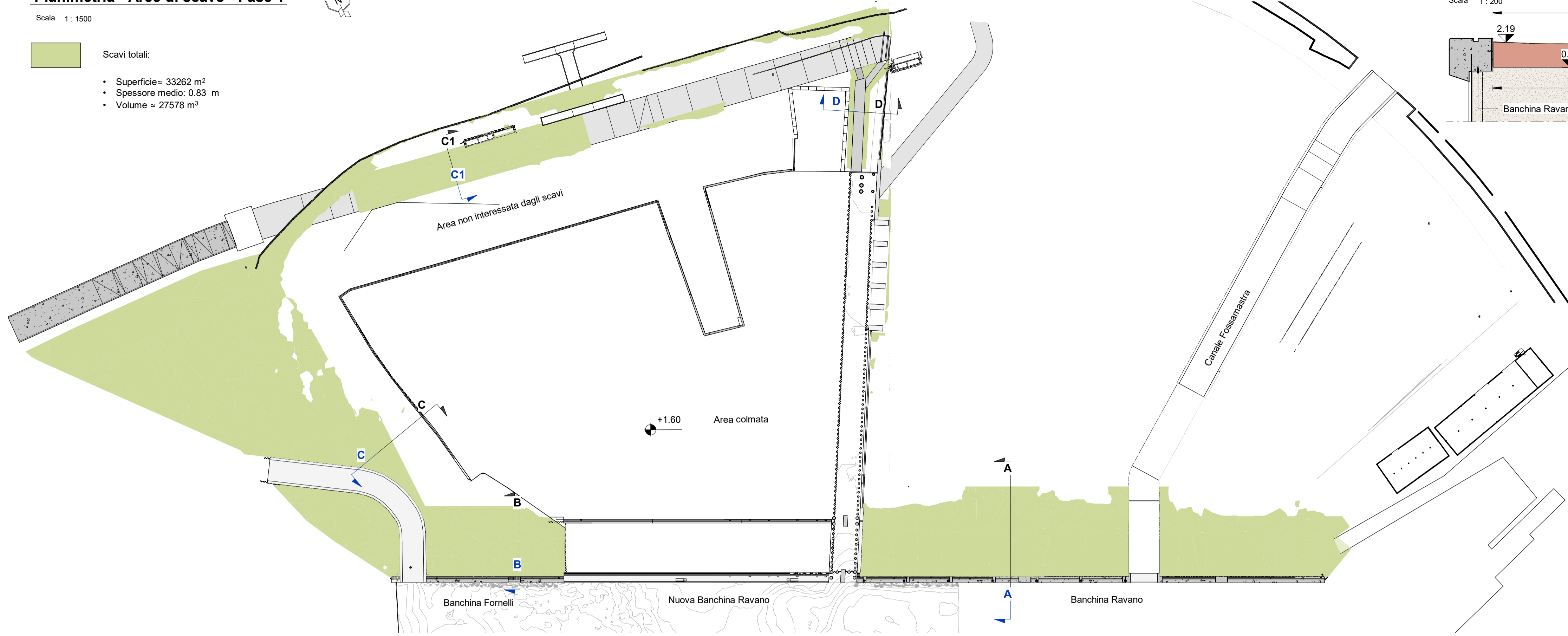


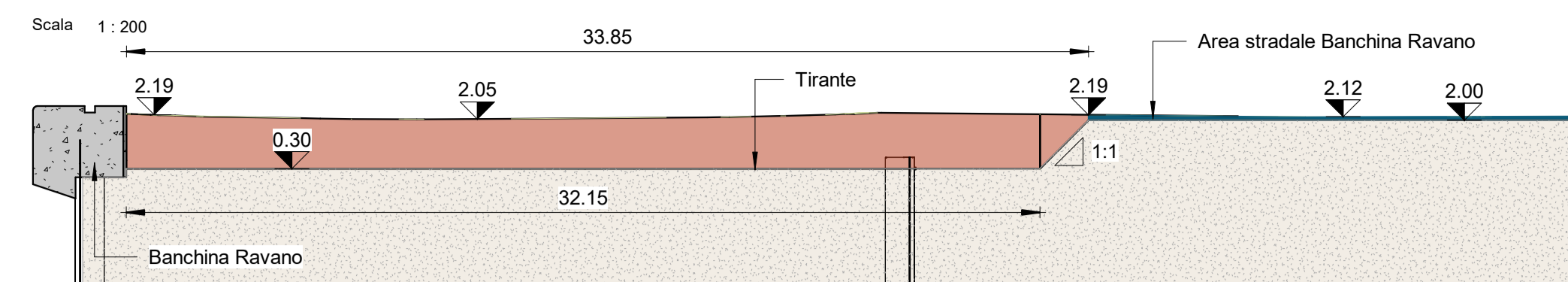
Planimetria - Aree di scavo - Fase 1

Scala 1:1500

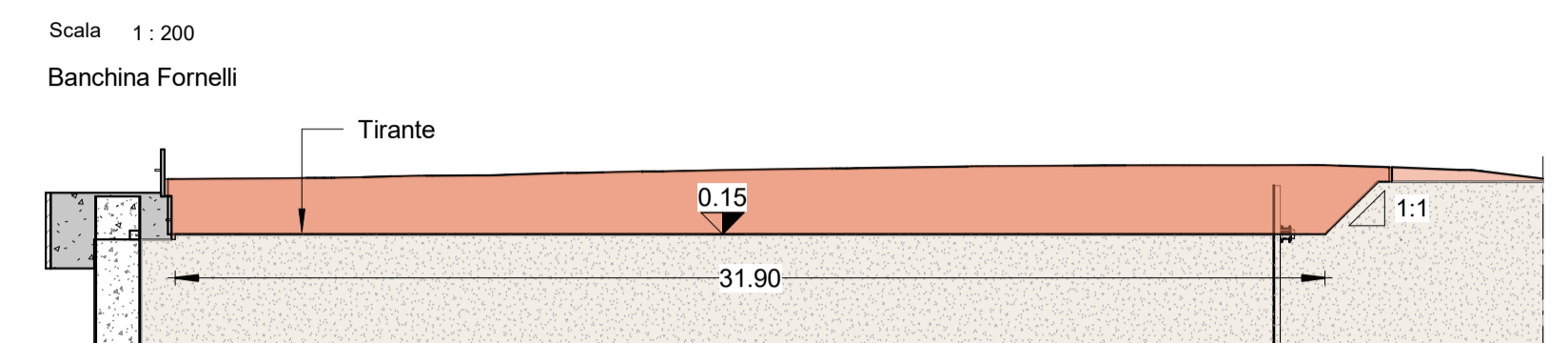
- Scavi totali:
- Superficie= 33262 m²
 - Spessore medio: 0.83 m
 - Volume = 27578 m³



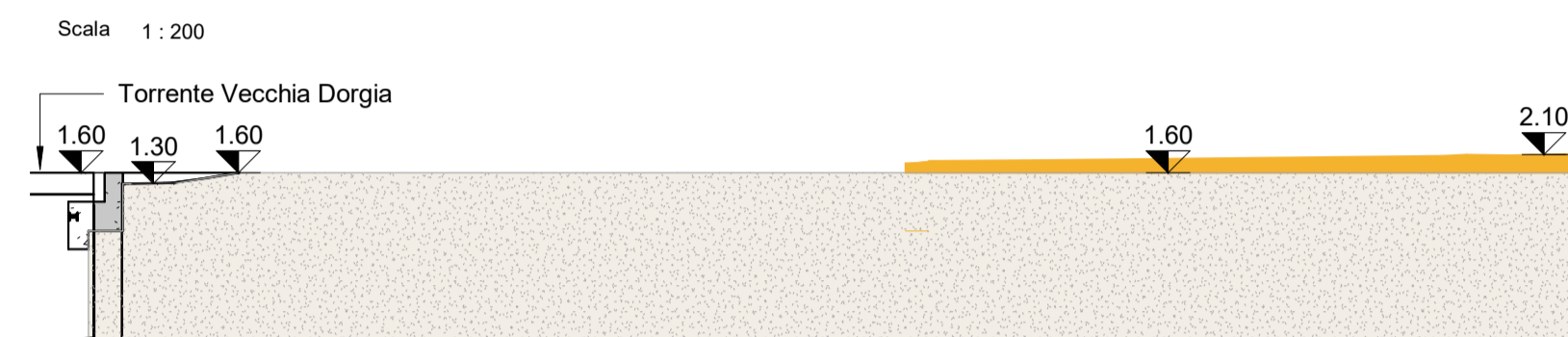
Sezione A-A - Scavi Fase 1



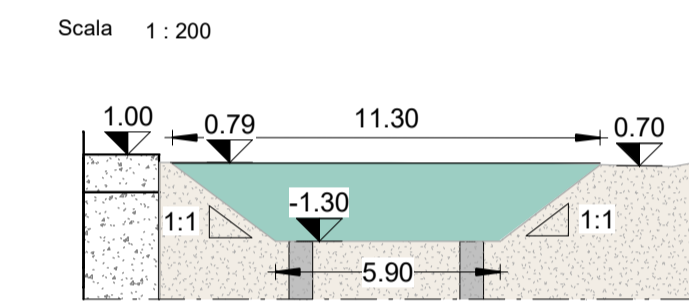
Sezione B-B - Scavi Fase 2



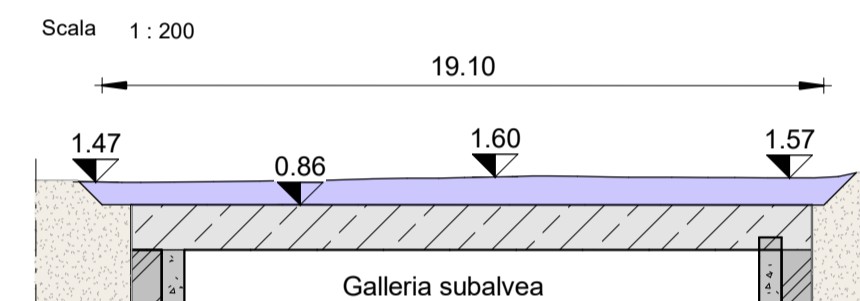
Sezione C-C - Scavi Fase 1



Sezione D-D - Scavi Fase 1



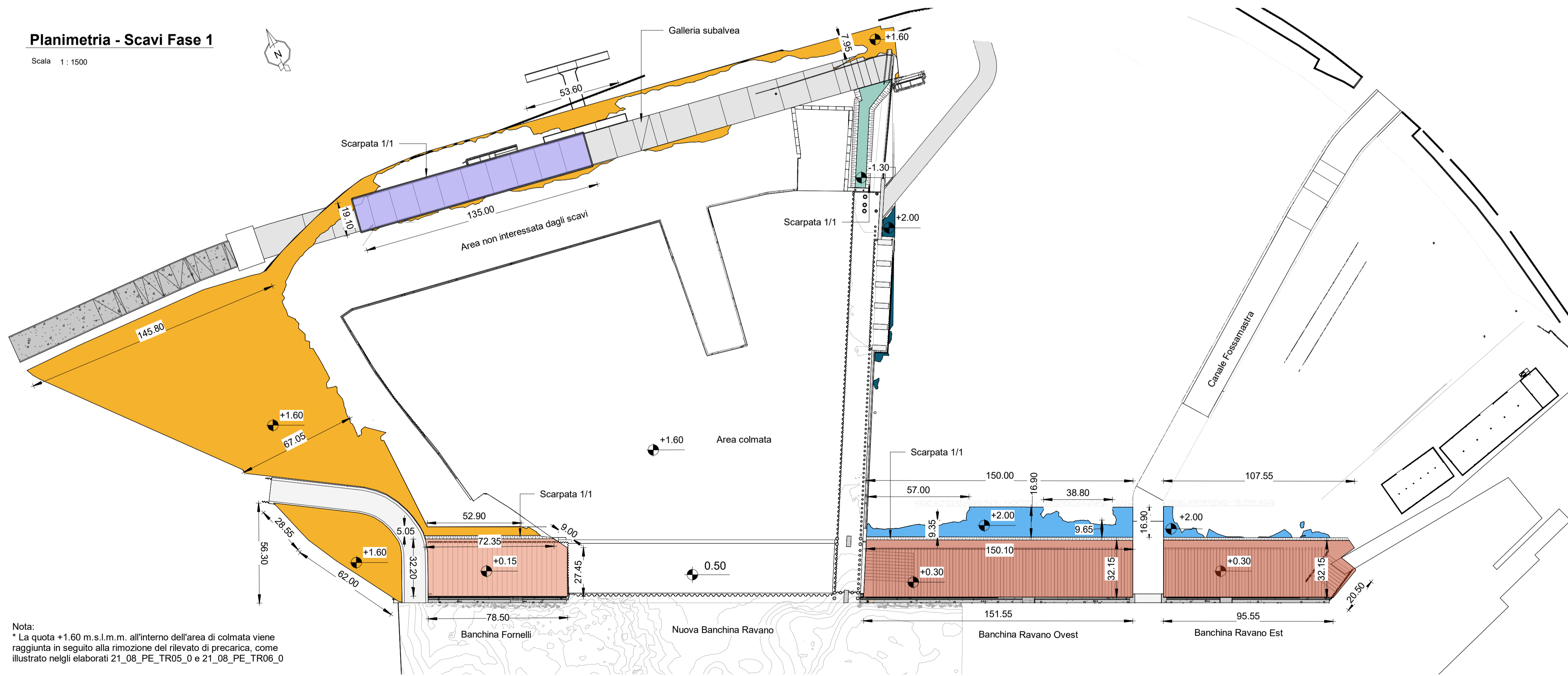
Sezione C1-C1 - Scavi Fase 1



Nota:
Il valore di superficie riportato fa riferimento al fondo dello scavo.

Planimetria - Scavi Fase 1

Scala 1:1500



Nota:
* La quota +1.60 m s.l.m.m. all'interno dell'area di colmata viene raggiunta in seguito alla rimozione del riavuto di precarica, come illustrato negli elaborati 21_08_PE_TR05_0 e 21_08_PE_TR06_0

Legenda:

- Area di scavo a quota +1.60:**
 - Superficie= 17800 m²
 - Spessore medio: 0.29 m
 - Volume = 5152 m³
- Banchina Fornelli Area di scavo a quota +0.15:**
 - Superficie= 2526 m²
 - Spessore medio: 1.67 m
 - Volume = 4451 m³
- Galleria subalvea Area di scavo a quota variabile tra +1.00 / +0.75:**
 - Superficie= 2427 m²
 - Spessore medio: 0.62 m
 - Volume = 1624 m³
- Banchina Ravano Area di scavo a quota +0.30:**
 - Banchina Ravano Ovest**
 - Superficie= 4851 m²
 - Spessore medio: 1.88 m
 - Volume = 9113.9 m³
 - Banchina Ravano Est**
 - Superficie= 3326 m²
 - Spessore medio: 1.77 m
 - Volume = 5875.5 m³
- Area stradale - Banchina Ravano Area di scavo a quota +2.00:**
 - Banchina Ravano Ovest**
 - Superficie= 1634 m²
 - Spessore medio: 0.09 m
 - Volume = 150.7 m³
 - Banchina Ravano Est**
 - Superficie= 288 m²
 - Spessore medio: 0.05 m
 - Volume = 15 m³
- Nuove canalizzazioni Area di scavo a quota -1.30:**
 - Superficie= 410 m²
 - Spessore medio: 2.92 m
 - Volume = 1198.5 m³



PORTO DI LA SPEZIA
AMPLIAMENTO TERMINAL RAVANO

PROGETTO ESECUTIVO

TITOLO ELABORATO
Planimetria e sezioni - Scavi 1° Fase

CODICE ELABORATO: 21 08 PE TX02 0
SCALA: Come indicato

Rev.	Data	Causale
0	05/05/2023	Emissione finale per verificatore

IL COMMITTENTE
LSCT S.p.a.
Viale San Bartolomeo, 20
19128 - La Spezia (SP)
C.F. 0007290115 - P.IVA 00659620114

IL PROGETTISTA
Modimar Project S.r.l.
Via Annarfa, 72
00199 - Roma (RM)
C.F. - P.IVA 1605151009

Geotechnical Engineering Services S.r.l.
Via Sandro Pertini, 55 - 60029 Tolentino (MC)
C.F. - P.IVA 0081700432

DIMENSIONI FOGLIO: A1
Disegnato: Corinaldesi
Controllato: Sanzone
Approvato: Tartagliani

Note: