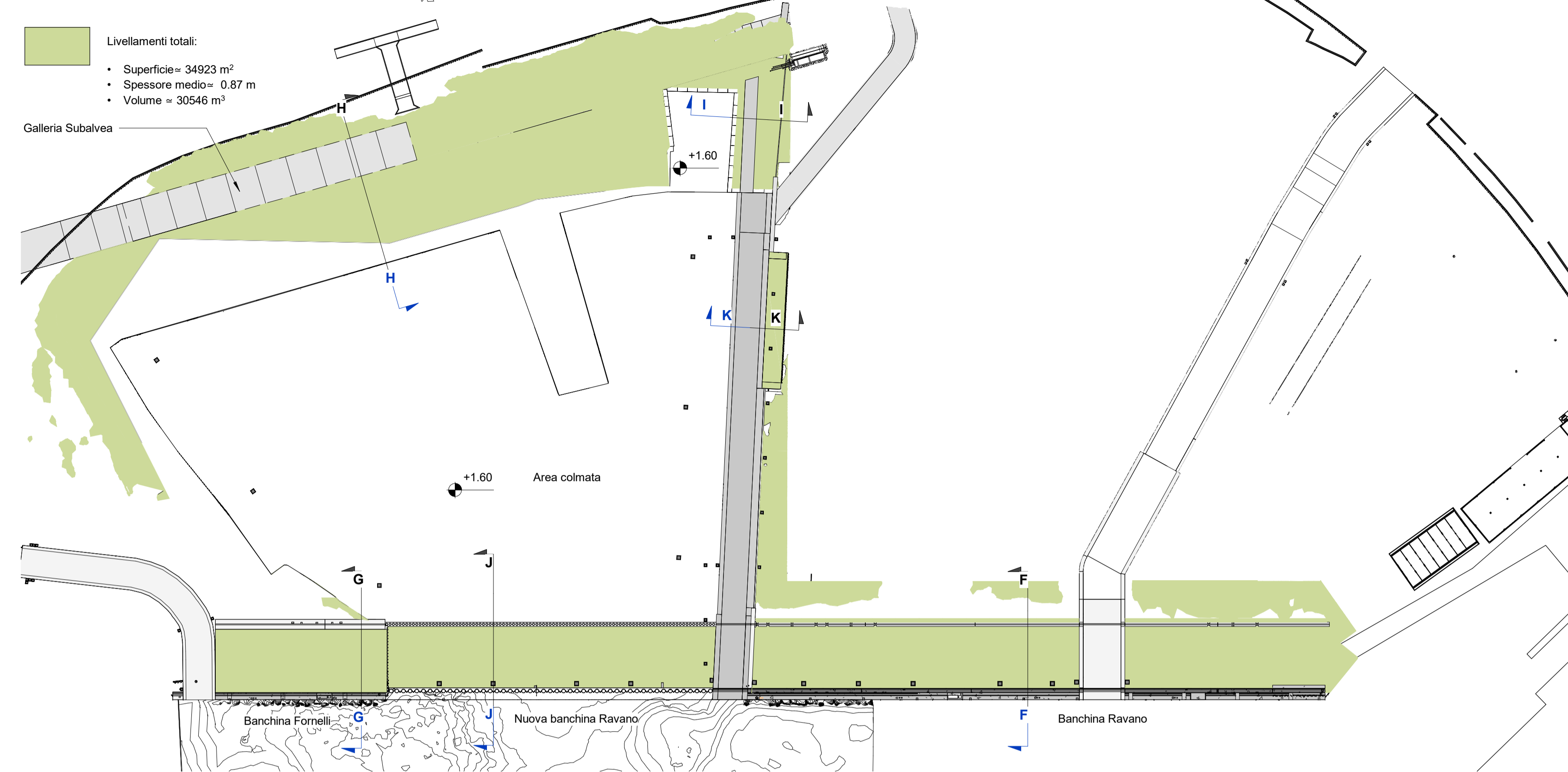


**Planimetria - Area di livellamento - Fase 1**

Scala 1:1500



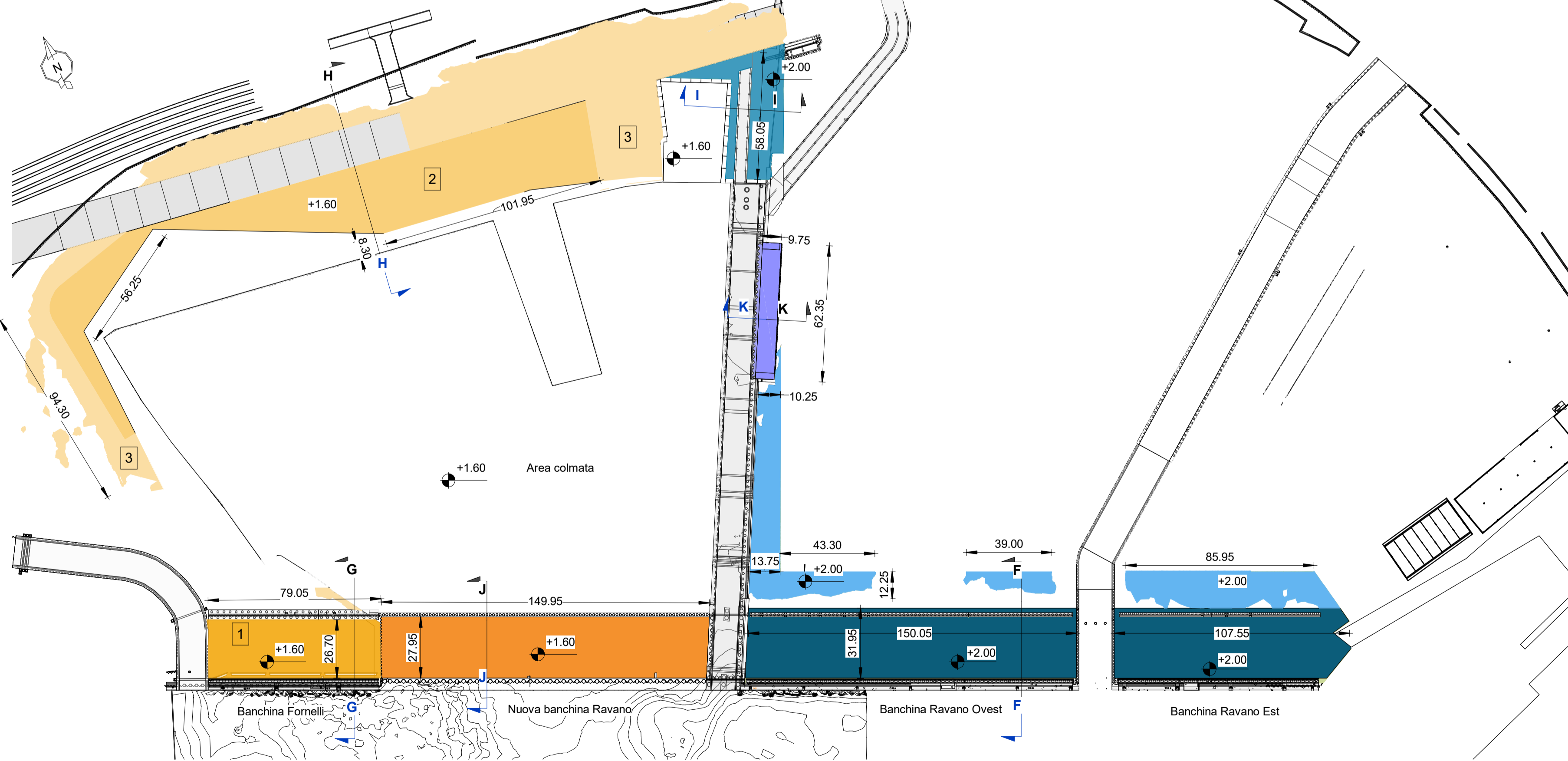
- Livellamenti totali:**
- Superficie= 34923 m<sup>2</sup>
  - Spessore medio= 0.87 m
  - Volume = 30546 m<sup>3</sup>

Galleria Subalvea

+1.60 Area colmata

**Planimetria - Livellamenti - Fase 1**

Scala 1:1500



- 1** Nuova Banchina Ravano  
Area di livellamento a quota +1.60 m.s.l.m.m.:
- Superficie= 4177 m<sup>2</sup>
  - Spessore medio= 1.10 m
  - Volume = 4665 m<sup>3</sup>

- 2** Area di livellamento a quota +1.60 m.s.l.m.m.:
- Superficie= 6631 m<sup>2</sup>
  - Spessore medio= 0.49 m
  - Volume = 3216 m<sup>3</sup>

- 1** Banchina Fornelli  
Area di livellamento a quota +1.60 m.s.l.m.m.:
- Superficie= 2110 m<sup>2</sup>
  - Spessore medio= 1.48 m
  - Volume = 3127 m<sup>3</sup>

- 3** Area di livellamento a quota +1.60 m.s.l.m.m.:
- Superficie= 9145 m<sup>2</sup>
  - Spessore medio= 0.33 m
  - Volume = 3070 m<sup>3</sup>

- Nuove canalizzazioni  
Livellamento a quota +2.00 m.s.l.m.m.:
- Superficie=1230 m<sup>2</sup>
  - Spessore medio=1.28 m
  - Volume = 1576.4 m<sup>3</sup>

- Area stradale - Impalcato a giorno esistente  
Livellamento a quota +1.60 m.s.l.m.m.:
- Superficie=640 m<sup>2</sup>
  - Spessore medio= 3.20 m
  - Volume = 2033 m<sup>3</sup>

- Banchina Ravano  
Livellamento a quota +2.00 m.s.l.m.m.:
- Banchina Ravano Ovest
- Superficie=4571 m<sup>2</sup>
  - Spessore medio= 1.62 m
  - Volume = 7389 m<sup>3</sup>

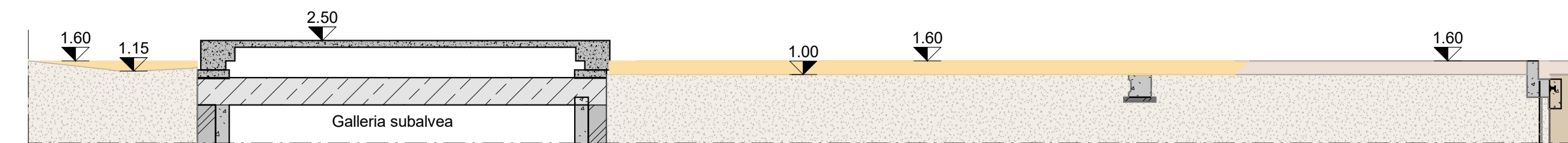
- Banchina Ravano Est
- Superficie=3134 m<sup>2</sup>
  - Spessore medio= 1.64 m
  - Volume = 5135 m<sup>3</sup>

- Area stradale - Banchina Ravano  
Livellamento a quota +2.00 m.s.l.m.m.:
- Banchina Ravano Ovest
- Superficie=1915 m<sup>2</sup>
  - Spessore medio= 0.10 m
  - Volume = 192 m<sup>3</sup>

- Banchina Ravano Est
- Superficie=1380 m<sup>2</sup>
  - Spessore medio= 0.10 m
  - Volume = 142 m<sup>3</sup>

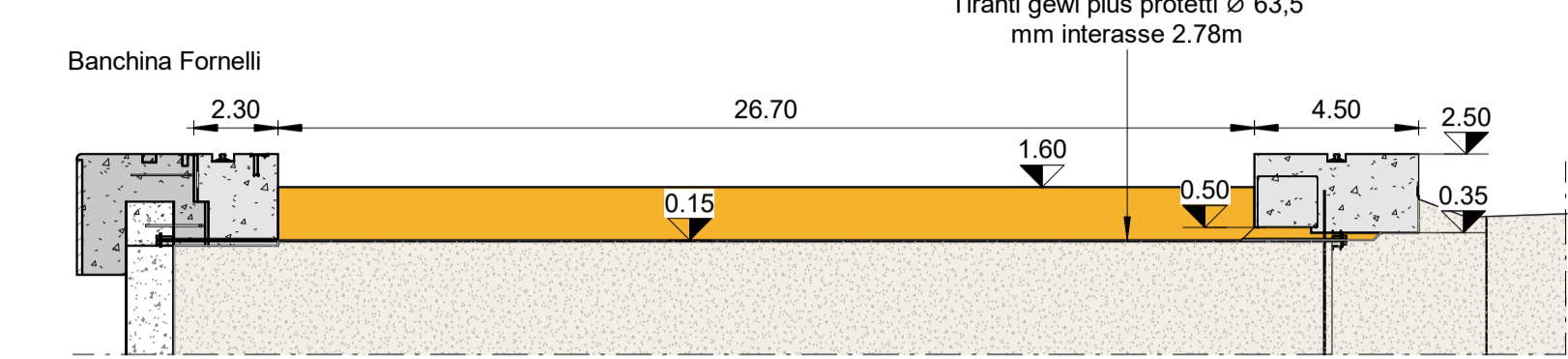
**Sezione H-H - Livellamenti - Fase 1**

Scala 1:200



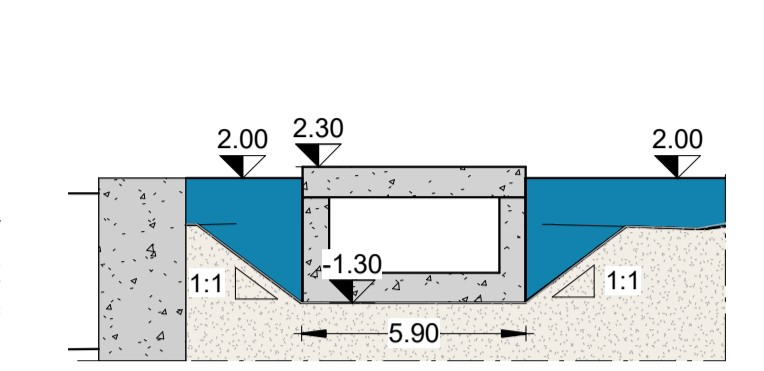
**Sezione G-G - Livellamenti - Fase 1**

Scala 1:200



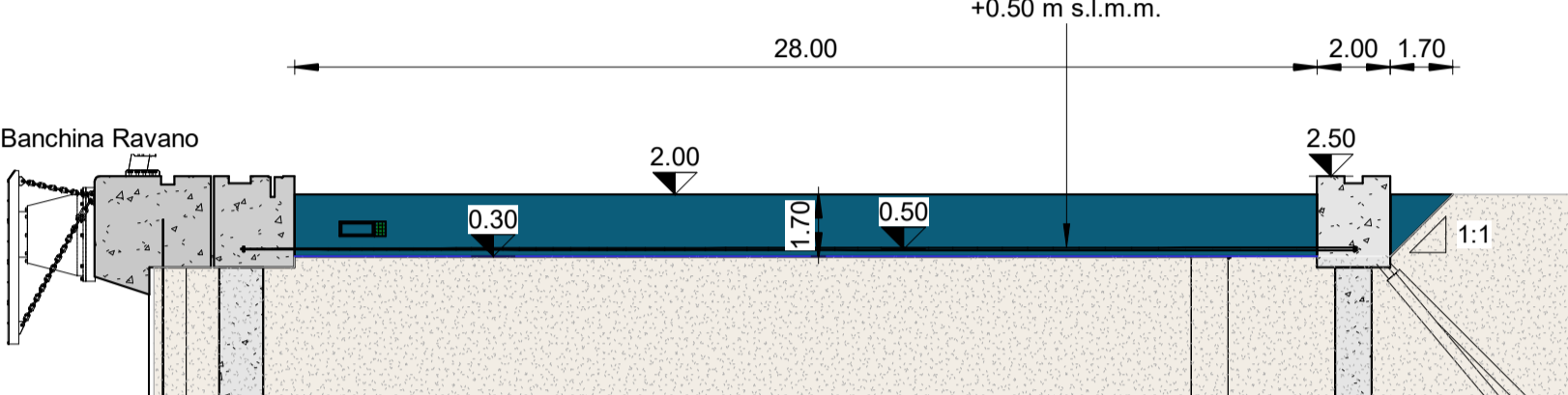
**Sezione I-I - Livellamenti - Fase 1**

Scala 1:200



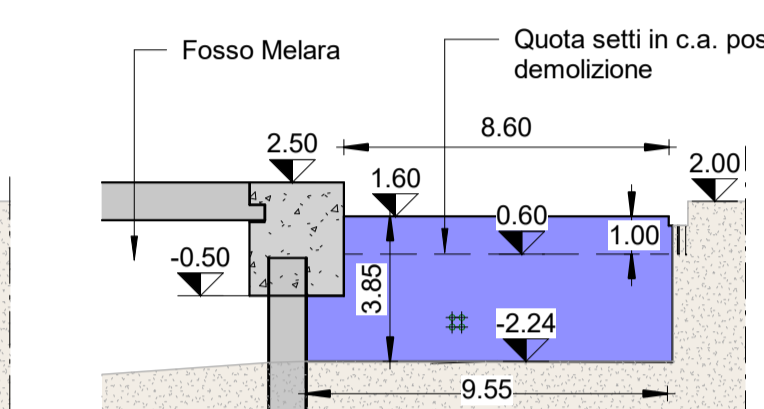
**Sezione F-F - Livellamenti - Fase 1**

Scala 1:200



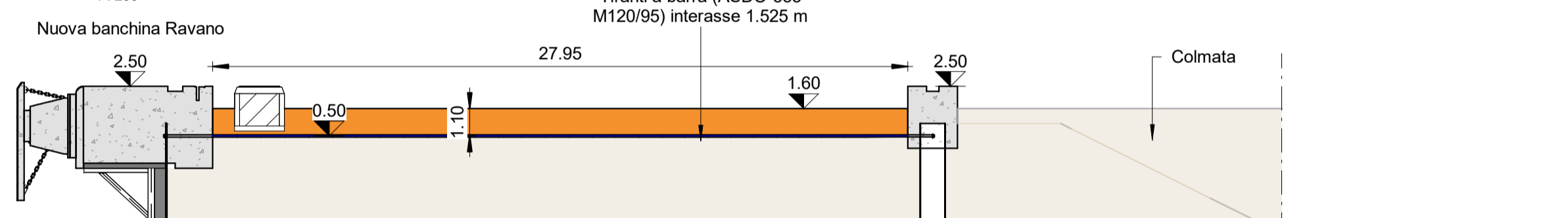
**Sezione K-K - Livellamenti - Fase 1**

Scala 1:200



**Sezione J-J - Livellamenti - Fase 1**

Scala 1:200



**LA SPEZIA CONTAINER TERMINAL**

Autorità di Sistema Portuale del Mar Ligure Orientale  
Porto di La Spezia - Marfili Cameri



**PROGETTO ESECUTIVO**

TITOLO ELABORATO  
**Planimetria e sezioni - Livellamenti - 1° Fase**

CODICE ELABORATO  
21 08 PE TX03 0

SCALA  
Come indicato

Rev.	Data	Causale
0	05/05/2023	Emissione finale per verificatore

**IL COMMITTENTE**

**LSCT S.p.a**  
Viale San Bartolomeo, 20  
19128 - La Spezia (SP)  
C.R.0007280115 - P.IVA 00659620114

**IL PROGETTISTA**

**Modimar Project S.r.l.**  
Modimar Project S.r.l.  
Via Annara, 72  
00199 - Roma (RM)  
C.F. - P.IVA 0628494099

**Geotechnical Engineering Services S.r.l.**  
GES - Geotechnical Engineering Services S.r.l.  
Via Sandro Tatti, 7/A - 60131 Ascona (AN)  
C.F. - P.IVA 02528494209

**LSCT PROJECTING**  
Geotek - Studio Tecnico Associato  
Via Sandro Peritali, 55 - 60029 Tolentino (MC)  
C.F. - P.IVA 0081700432

DIMENSIONI FOGLIO **A1**

Disegnato:	Controllato:	Approvato:
Corinaldesi	Sanzone	Tartagliani

Note:

Nota:  
\* La quota +1.60 m.s.l.m.m. all'interno dell'area di colmata viene raggiunta in seguito alla rimozione del rilevato di precarica, come illustrato negli elaborati 21\_08\_PE\_TR05\_0 e 21\_08\_PE\_TR06\_0