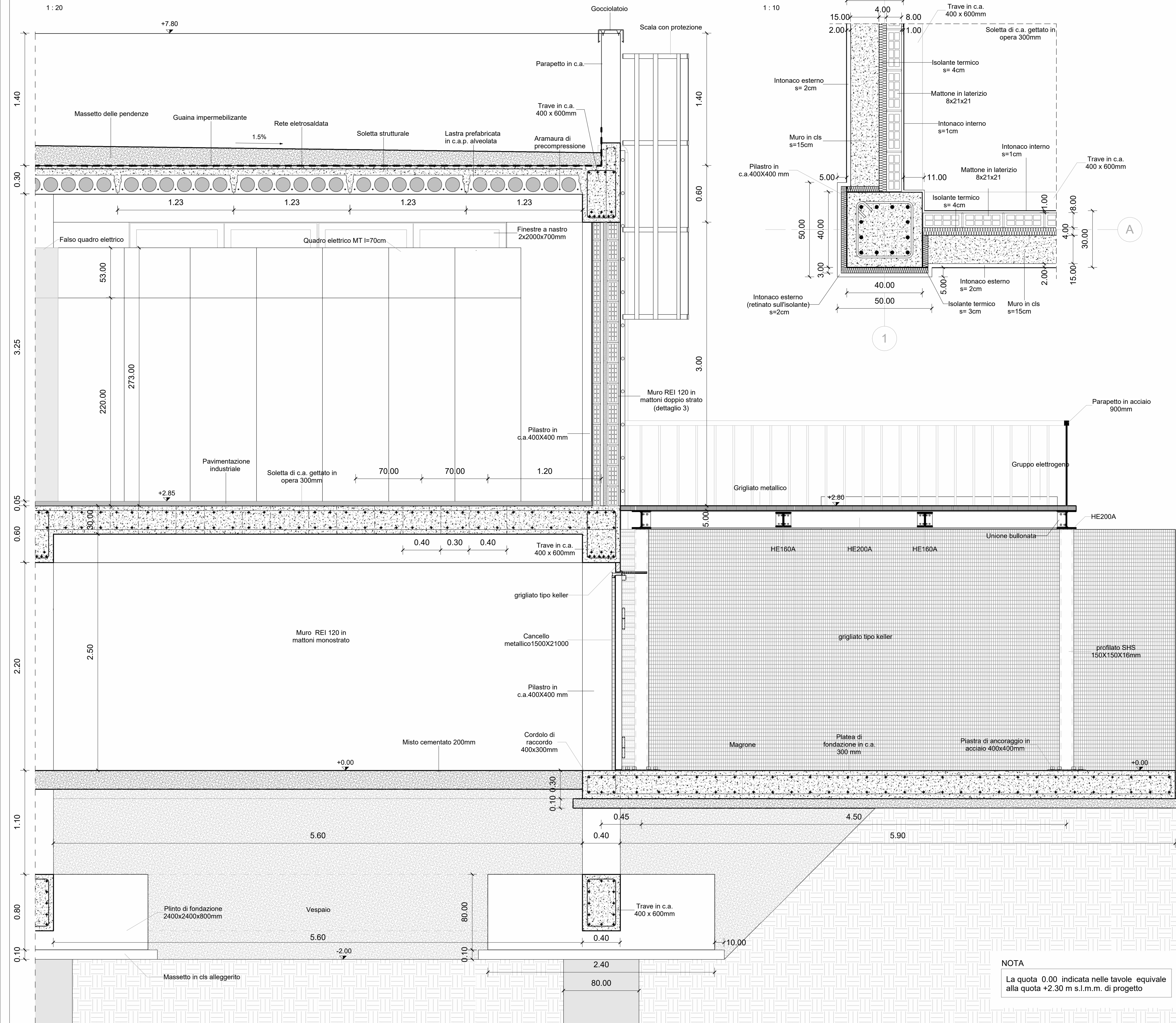


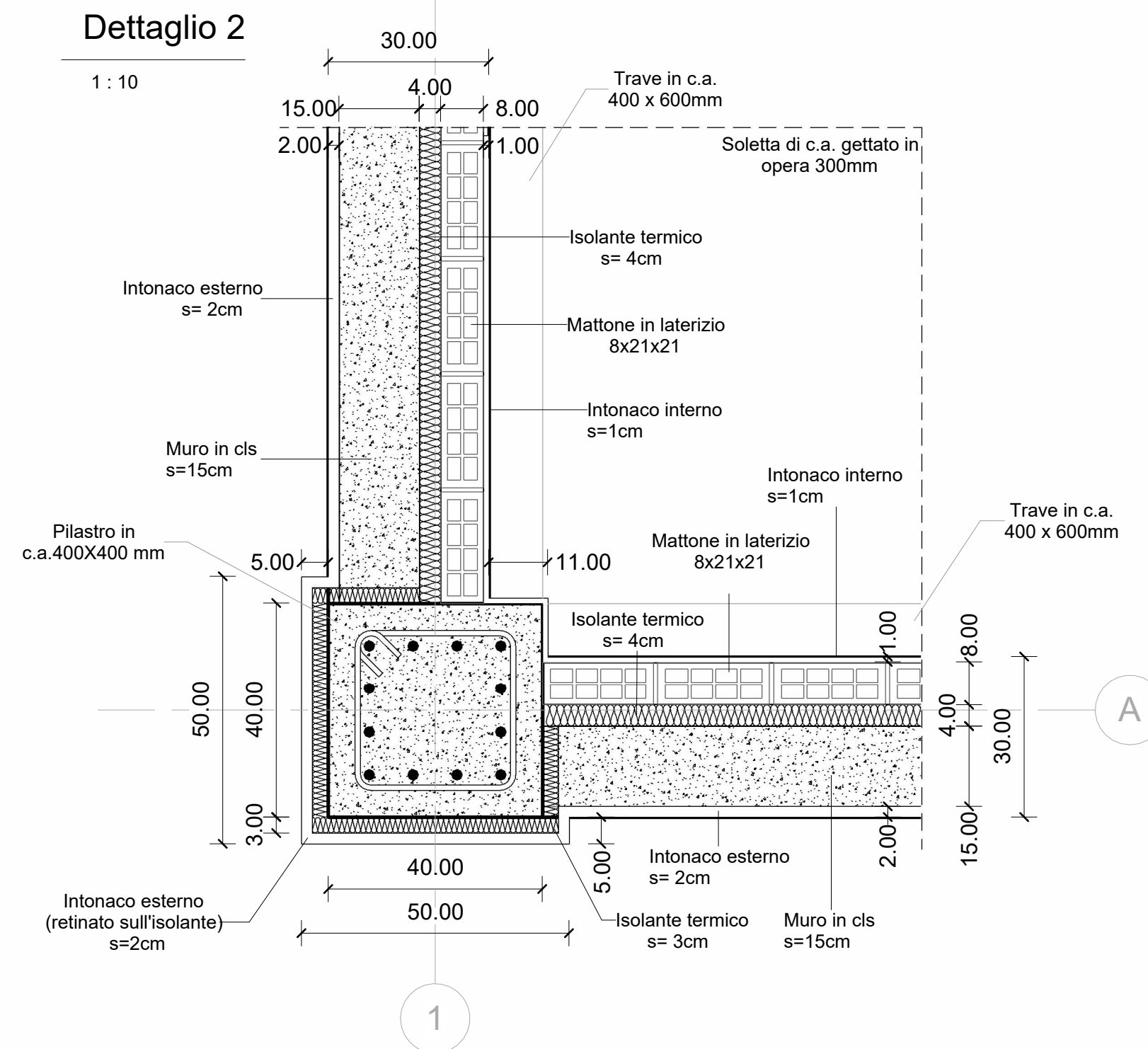
Sezione 1

1 : 20



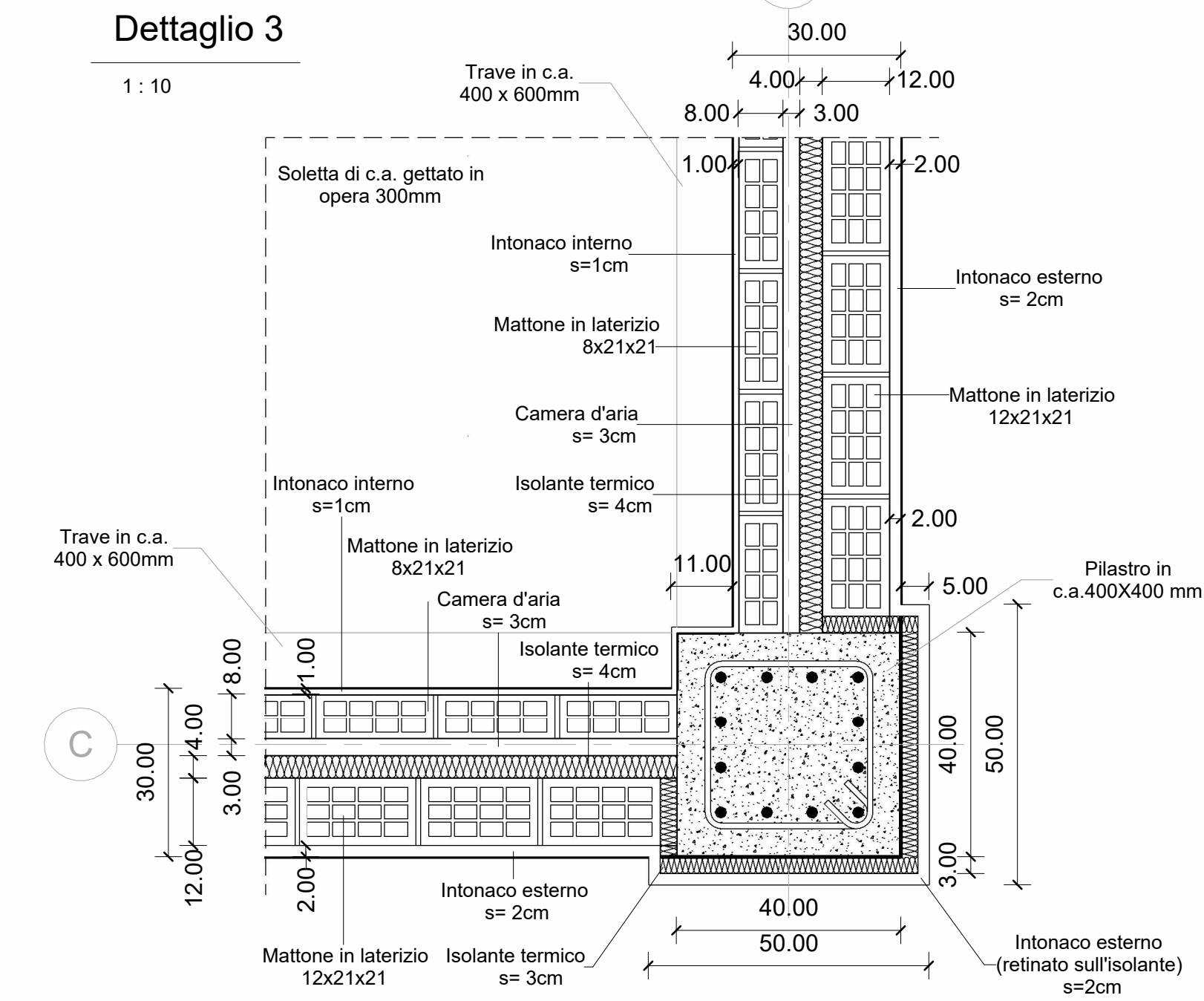
Dettaglio 2

1 : 10



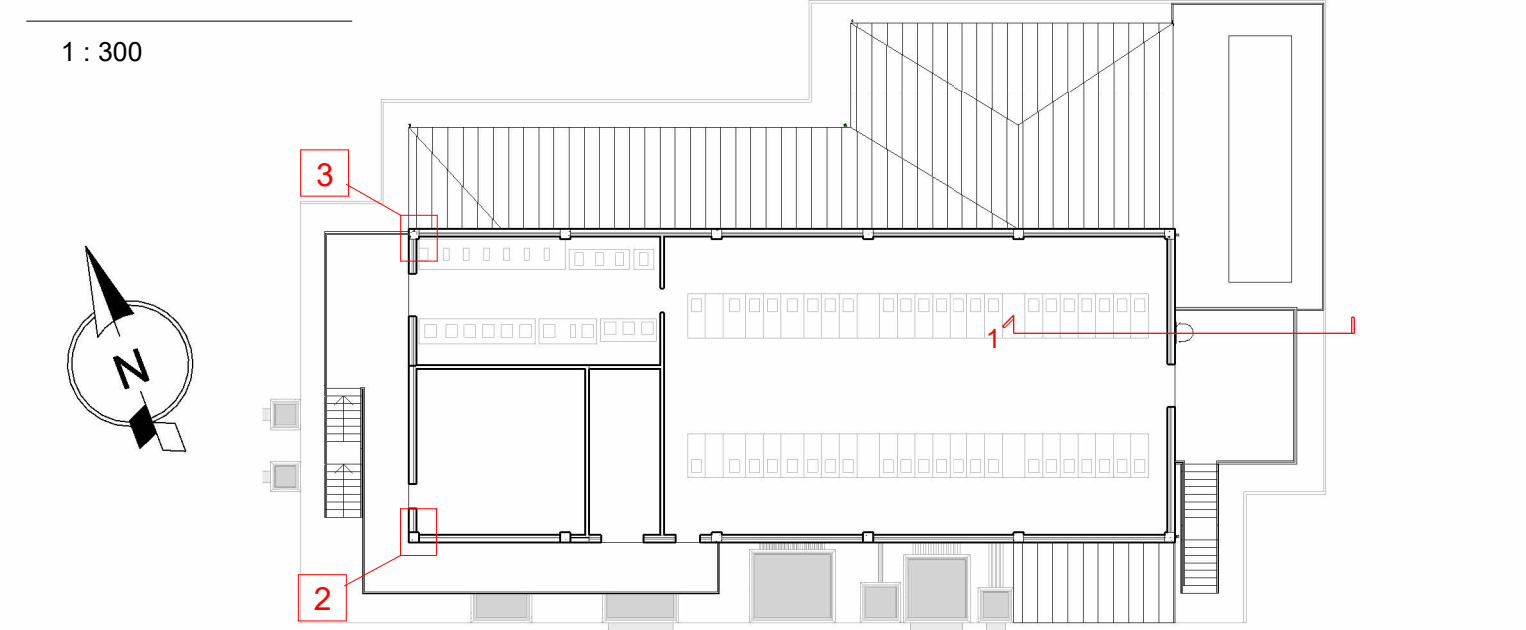
Dettaglio 3

1 : 10



Pianta chiave

1 : 300



NOTA  
La quota 0.00 indicata nelle tavole equivale alla quota +2.30 m s.l.m. di progetto

**LA SPEZIA CONTAINER TERMINAL**  
 Autorità di Sistema Portuale del Mar Ligure Orientale  
 Porti di La Spezia, Portofino e Cambré



PROGETTO ESECUTIVO

TITOLO ELABORATO  
**Dettagli strutturali - Carpenteria**

CODICE ELABORATO: 21 | 08 | PE | TY05 | 0  
 SCALA: Come indicato

Rev.	Data	Causale
0	05/05/2023	Emissione finale per verificatore

**IL COMMITTENTE**  
 LSCT S.p.a.  
 Viale San Bartolomeo, 20  
 19126 - La Spezia (SP)  
 C.F. 00072960115 - P.IVA 00859620114

**IL PROGETTISTA**  
 Modimor Project S.r.l.  
 Via Annara, 72  
 00190 - Roma (RM)  
 C.F. - P.IVA 08048110009

**Geotechnical Engineering Services S.r.l.**  
 GEN - Geotechnical Engineering Service S.r.l.  
 Via Sandro Tatti, 7/A - 60131 Ancona (AN)  
 C.F. - P.IVA 05259180420

**Geoteknik - Studio Tecnico Associato**  
 Via Sandro Perini, 55 - 62029 Tolentino (MC)  
 C.F. - P.IVA 0817508432

DIMENSIONI FOGLIO: A1  
 Disegnato: Corinaldesi | Controllato: Sanzone | Approvato: Tartaglino

Note: