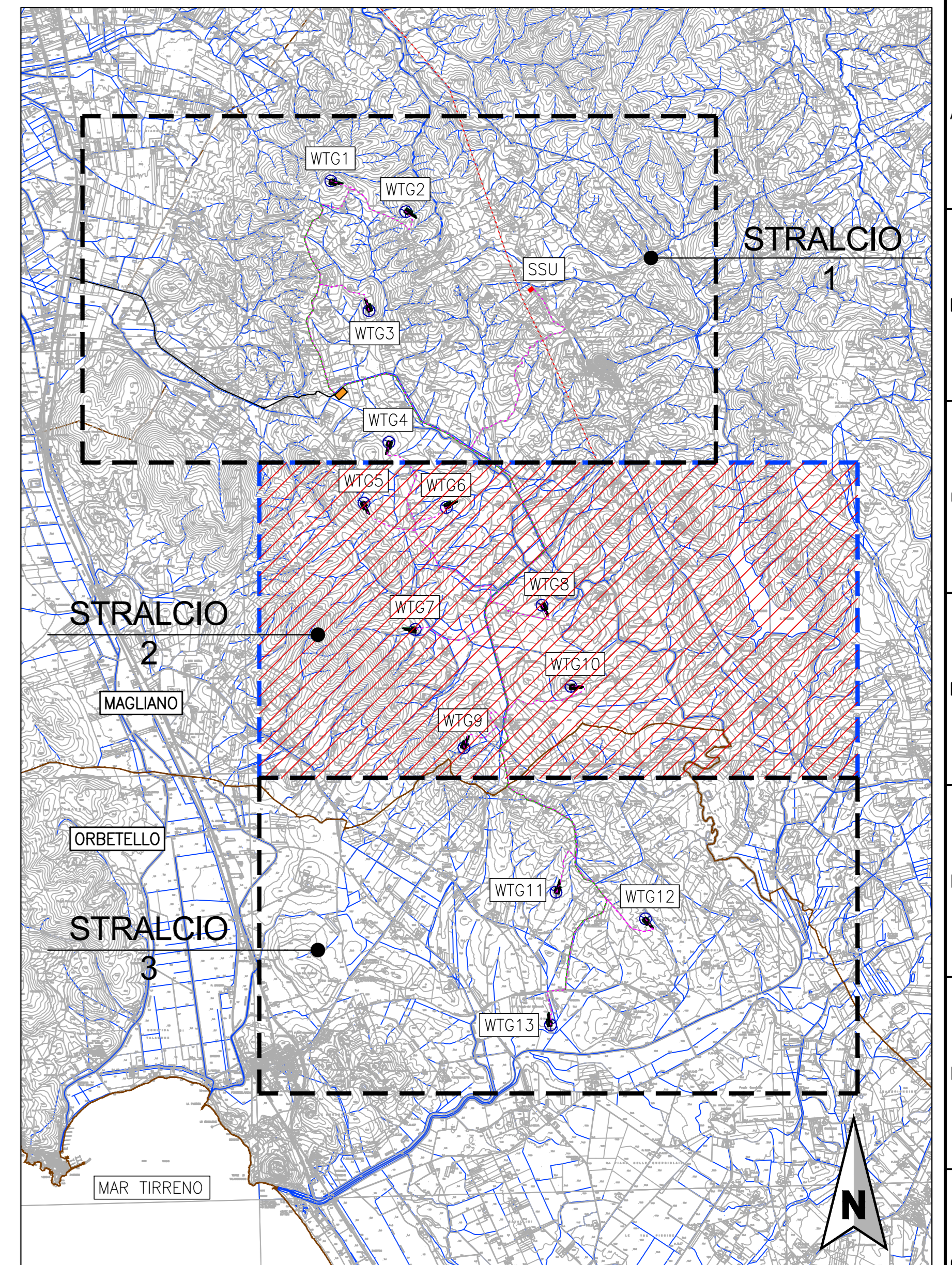


INQUADRAMENTO SU CTR
- STRALCIO 2-
Scala 1:5000



PIANTA CHIAVE
Scala 1:50000

Legenda:

	VIABILITA' ACCESSO AL SITO
	CONFINI COMUNALI
	VIABILITA' SITO
	VIABILITA' DI ACCESSO AEROGENERATORI
	LAYOUT PIAZZOLA IN FASE DI ESERCIZIO
	ZONE RINVERDITE IN FASE DI ESERCIZIO
	AEROGENERATORI IMPIANTO EOLICO
	CANALOTTO
	ELETTRODOTTO MONTATO - RIPARABELLA
	RETIKOLO IDROGRAFICO ESISTENTE DELLA REGIONE TOSCANA

OGGETTO			PARCO EOLICO MAGLIANO IN TOSCANA			
PROGETTO			CONSULENZA			
REALIZZAZIONE DI IMPIANTO EOLICO IN AREE TOTALMENTE IDONEE (D.Lgs. n°199/2011 e Allegato 1) del PIT Regione Toscana) COMPOSTO DA 13 AEROGENERATORI CON POTENZA COMPLESSIVA DI 72,8 MW			 SINTECNICA ENGINEERING S.R.L. Via Magliano 44 52014 Magliano (AR) P.I. 01707000544			
VALUTAZIONE DI IMPATTO AMBIENTALE			 GRUPPO VISCONTI MAGLIANO S.R.L. Via Magliano 44 52014 Magliano (AR) P.I. 01707000544			
TITOLO ELABORATO			Proprietà:			
UBICAZIONE AEROGENERATORI SU CTR Scala 1:5000 TAV. 2 - 3			Ing. LUISA TRIPPANERA			
Revisione			Numero attività			
00	24.04.2024	Revisione	A.C.	D.M.	L.T.	385 GVI 23
01	05.05.2024	Aggiornato per nuova viabilità piazzola WGT-9	A.C.	D.M.	L.T.	Codice Documento: D.CV.996 GVI.23.102.02
02	24.05.2024	Emissione per aggiornamento dati	A.C.	D.M.	L.T.	Scala: Vedere scala grafica
Questo disegno non può essere copiato o riprodotto senza autorizzazione, ogni violazione verrà perseguita a norma di legge.			COMUNE DI MAGLIANO IN TOSCANA E ORBETELLO Provincia di Grosseto Regione Toscana			