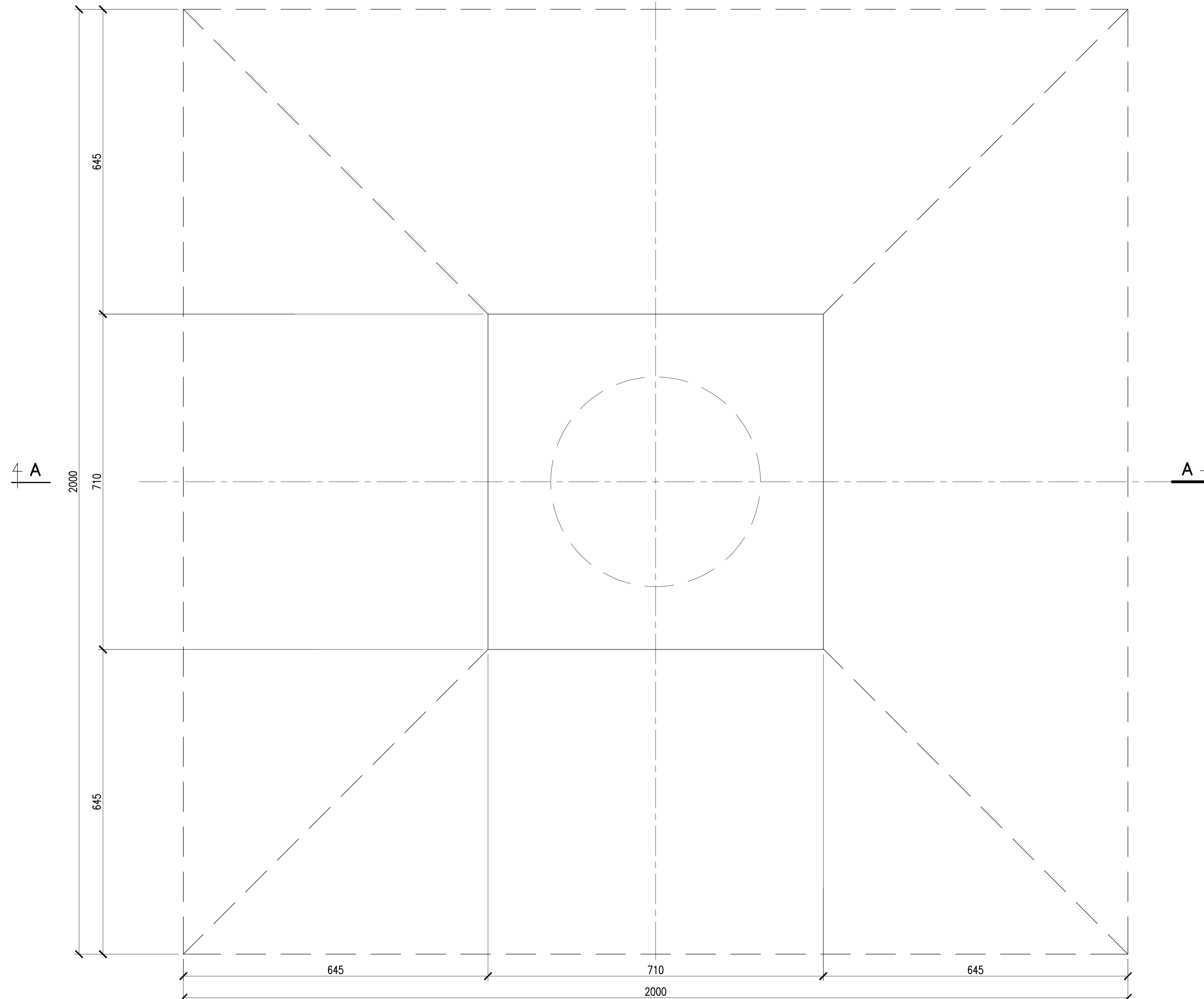
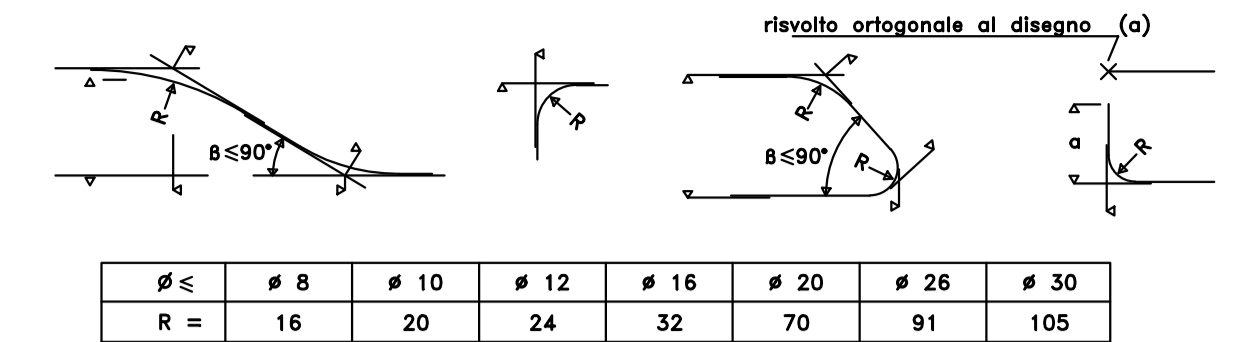


SEZIONE A-A  
Scala 1:50

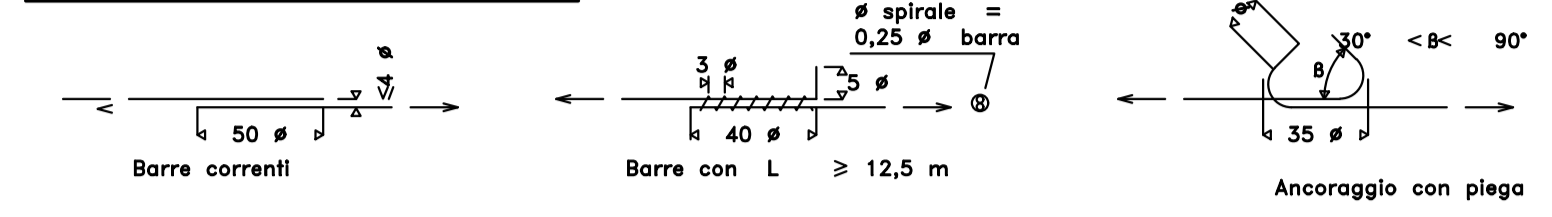


VISTA IN PIANTA  
Scala 1:50

**PIEGATURA E QUOTE DEI FERRI**

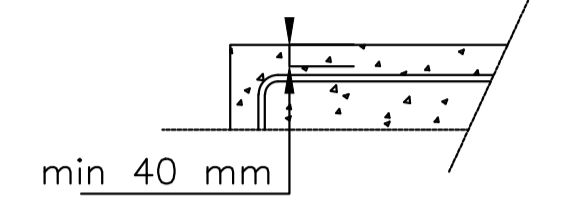


**ANCORAGGI FERRI**



COPRIFERRO

COPRIFERRO MINIMO: 40 mm  
SE NON DIVERSAMENTE INDICATO



**MATERIALI**

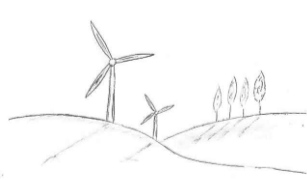
CONGLOMERATO CEMENTIZIO PER FONDAZIONI PLINTO	CLASSE C45/55 NORMA UNI EN 206-1:2016 RESISTENZA A COMPRESSIONE SU PROVINI CUBICI A 28 GIORNI: 45 MPa CLASSE DI ESPOSIZIONE XC4/XD1/XS1/XF3/XA1
CONGLOMERATO CEMENTIZIO PER FONDAZIONI PIEDISTALLO	CLASSE C35/45 NORMA UNI EN 206-1:2016 RESISTENZA A COMPRESSIONE SU PROVINI CUBICI A 28 GIORNI: 55 MPa CLASSE DI ESPOSIZIONE XC4/XD1/XS1/XF3/XA1
MAGRONE DI FONDAZIONE	CLASSE C12/15 RESISTENZA A COMPRESSIONE SU PROVINI CUBICI A 28 GIORNI: 15 MPa
BARRE DI ACCIAIO	TIPO B450C (SECONDO NTC 2018 DM 17/01/2018) TENSIONE CARATTERISTICA DI SNERVAMENTO: 450 MPa

**NOTE**

- TUTTE LE MISURE SONO ESPRESSE IN CENTIMETRI SE NON DIVERSAMENTE INDICATO.
- VERIFICARE EVENTUALI INTERFERENZE CON SOTTOSERVIZI, IMPIANTI E/O TUBAZIONI ESISTENTI.

OGGETTO

PARCO EOLICO MAGLIANO IN TOSCANA



PROGETTO

REALIZZAZIONE DI IMPIANTO EOLICO IN AREE TOTALMENTE IDONEE (D.Lgs. n°199/2021 e Allegato 1b del PIT Regione Toscana) COMPOSTO DA 13 AEROGENERATORI CON POTENZA COMPLESSIVA DI 72.8 MW  
VALUTAZIONE DI IMPATTO AMBIENTALE

CONSULENZA



PROPONENTE



TITOLO ELABORATO

FONDAZIONI TIPO

Progettista:  
Ing. LUCA TRIPPAVERA

Revisione	Data	Oggetto revisione	Redatto	Verificato	Approvato	Località
00	05.05.2024	Emissione	A.C.	D.M.	L.T.	COMUNI DI MAGLIANO IN TOSCANA E ORBETELLO Provincia di Grosseto Regione Toscana
01	24.05.2024	Emissione per aggiornamento dati	A.C.	D.M.	L.T.	
-	-	-	-	-	-	

Numero attività  
395.GVI.23  
Codice Documento  
D.CV.395.GVI.23.106.01  
Scala  
Vedere scala grafica