

OGGETTO

PARCO EOLICO MAGLIANO IN TOSCANA



PROGETTO

REALIZZAZIONE DI IMPIANTO EOLICO IN AREE TOTALMENTE IDONEE (D.Lgs. n°199/2021 e Allegato 1b del PIT Regione Toscana) COMPOSTO DA 13 AEROGENERATORI CON POTENZA COMPLESSIVA DI 72.8 MW

VALUTAZIONE DI IMPATTO AMBIENTALE

CONSULENZA



**SINTECNICA ENGINEERING S.R.L.**  
Piazza IV Novembre, 4  
Milano - 20124  
P.I. 10246080963

Progettisti:

ING. LUCA TRIPPANERA



Gruppo di Lavoro:

ANDREA COLUCCI  
GIULIO GORINI  
MATTEO FARULLI  
SAMUELE GIRAFFA

PROPONENTE



**GRUPPO VISCONTI**  
Join the ReEvolution  
**MAGLIANO SRL**  
GRUPPO VISCONTI MAGLIANO S.R.L.  
Via Giuseppe Ripamonti, 44  
Milano - 20141  
P.I. 13357760969

TITOLO ELABORATO

INQUADRAMENTI CATASTALI ED ELENCO PARTICELLE

Numero attività

395.GVI.23

Codice Documento

R.CV.395.GVI.23.113.01

Revisione	Data	Oggetto revisione	Redatto	Verificato	Approvato
00	15.05.2024	Emissione	M.F.	D.M.	L.T.
01	24.05.2024	Aggiornamento	M.F.	D.M.	L.T.
-	-	-	-	-	-
-	-	-	-	-	-
-	-	-	-	-	-
-	-	-	-	-	-

Località

COMUNI DI  
MAGLIANO IN TOSCANA E ORBETELLO  
Provincia di Grosseto  
Regione Toscana

PROGETTO PARCO EOLICO MAGLIANO  
COMUNE DI MAGLIANO IN TOSCANA E ORBETELLO  
PROVINCIA DI GROSSETO - REGIONE TOSCANA

RELAZIONE INQUADRAMENTO CATASTALE ED ELENCO PARTICELLE



## SOMMARIO

<b>1.0</b>	<b>PREMESSA</b>	<b>3</b>
<b>2.0</b>	<b>INQUADRAMENTO CATASTALE AEROGENERATORI</b>	<b>4</b>
2.1	TABELLA PARTICELLE .....	17
<b>3.0</b>	<b>INQUADRAMENTO CATASTALE SOTTOSTAZIONE UTENTE</b>	<b>18</b>
<b>4.0</b>	<b>AREA DI TRASBORDO COMPONENTI</b>	<b>19</b>

## 1.0 PREMESSA

La presente relazione ha lo scopo di individuare i mappali su cui si intende installare gli elementi di progetto del “Parco Eolico di Magliano in Toscana”, in provincia di Grosseto, situato nei comuni di Magliano in Toscana e Orbetello, con una potenza totale di 72,8 MW e una produzione annua lorda stimata pari a 203.840 MWh/a.

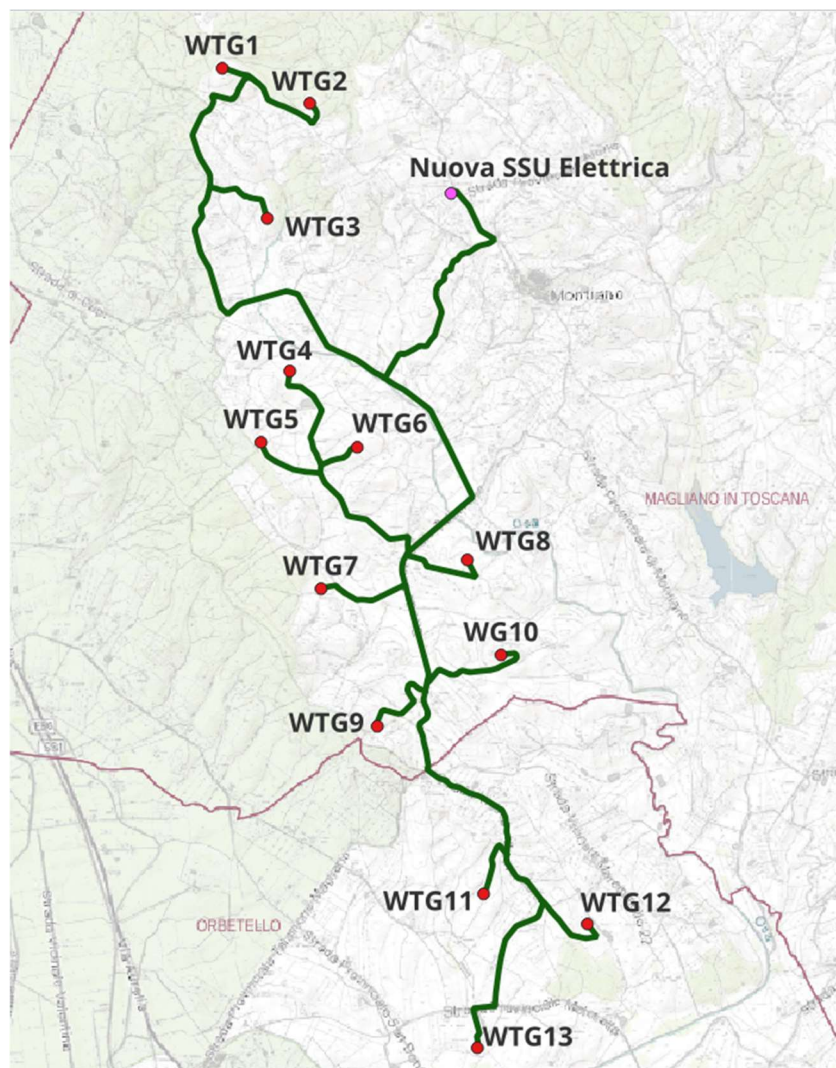
L’impianto si compone di 13 aerogeneratori GE-158, ognuno con una potenza pari a 5,6 MW e distribuiti in modo lineare da Nord a Sud lungo una linea di circa 11 km.

L’impianto si divide in due comuni:

- Nell’area ricadente nel Comune di Magliano in Toscana, sono ubicati gli aerogeneratori WTG-1, WTG-2, WTG-3, WTG-4, WTG-5, WTG-6, WTG-7, WTG-8, WTG-9, WTG-10 e la sottostazione elettrica, tramite la quale avverrà l’immissione dell’energia prodotta, nella RTN.
- nell’area Sud, nel Comune di Orbetello sono locati gli aerogeneratori WTG-11, WTG-12, e WTG-13

Le opere di connessione alla rete elettrica, prevedono la realizzazione di un cavidotto MT interrato, della lunghezza di circa 30 km, che giungerà alla nuova Sottostazione Elettrica (SSE) 132 kV della RTN ubicata nelle vicinanze della località di Poggio Maestrino, all’incrocio tra la S.P. 16 di Montiano e la S.P. 9 di Aione, allacciata all’elettrodotto da 132 kV di Montiano - Orbetello.

Le turbine eoliche di modello GE-158 hanno una lunghezza della pala di 80 m, un’altezza al mozzo pari a 120 m ed un’altezza al top della pala pari a 200 m.



## 2.0 INQUADRAMENTO CATASTALE AEROGENERATORI

Di seguito gli estratti di inquadramento degli aerogeneratori su Catasto Terreno del Comune di Magliano in Toscana (GR) con sovrapposizione da foto satellitare per una migliore comprensione delle aree scelte da progetto.

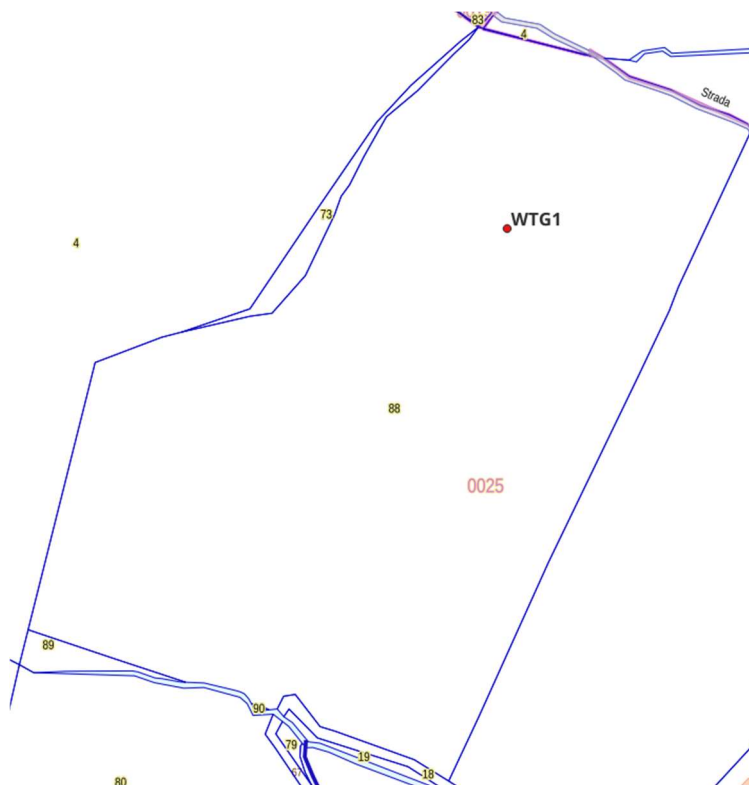


Figura 1: Inquadramento aerogeneratore WTG1 su catasto Comune di Magliano in Toscana (GR)



Figura 2: Inquadramento aerogeneratore WTG1 su catasto Comune di Magliano in Toscana in sovrapposizione con foto satellitare



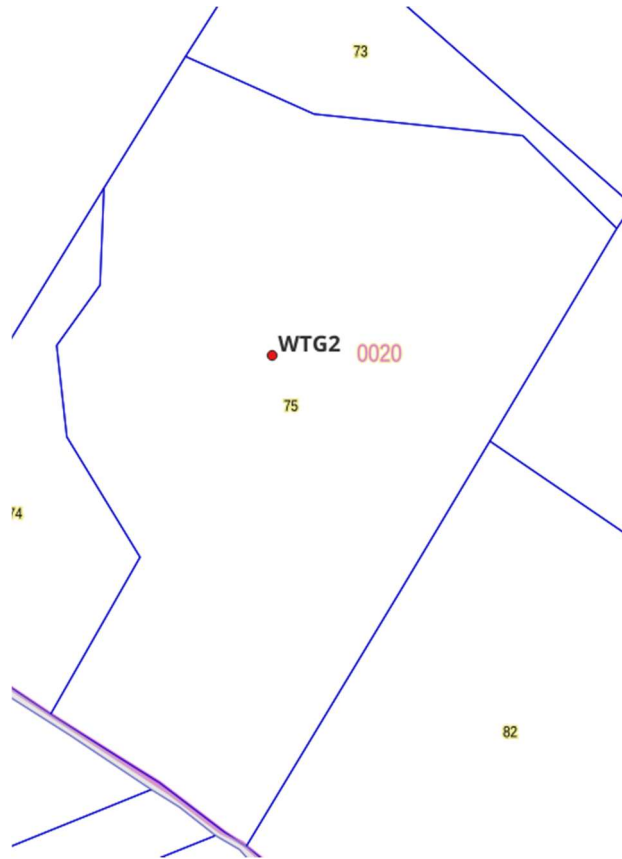


Figura 3: Inquadramento aerogeneratore WTG2 su catasto Comune di Magliano in Toscana (GR)



Figura 4: Inquadramento aerogeneratore WTG2 su catasto Comune di Magliano in Toscana in sovrapposizione con foto satellitare

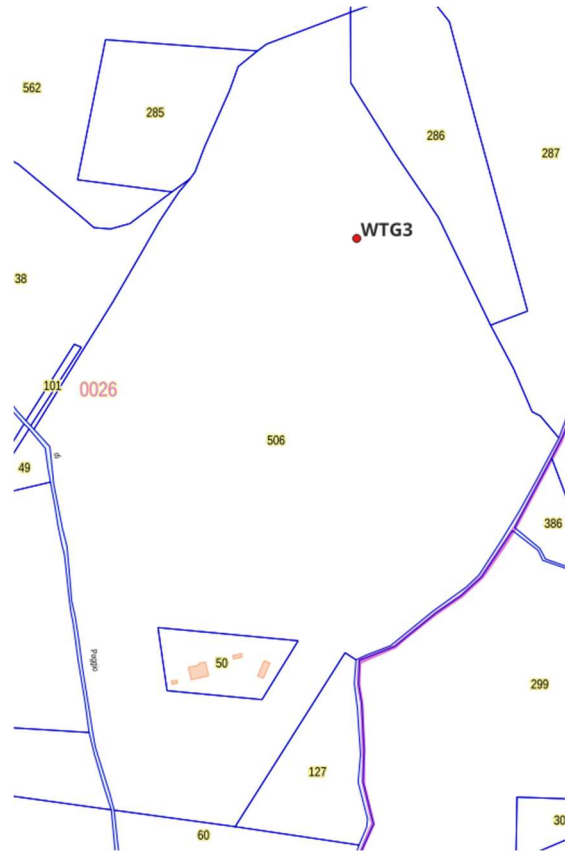


Figura 5: Inquadramento aerogeneratore WTG3 su catasto Comune di Magliano in Toscana (GR)



Figura 6: Inquadramento aerogeneratore WTG3 su catasto Comune di Magliano in Toscana in sovrapposizione con foto satellitare

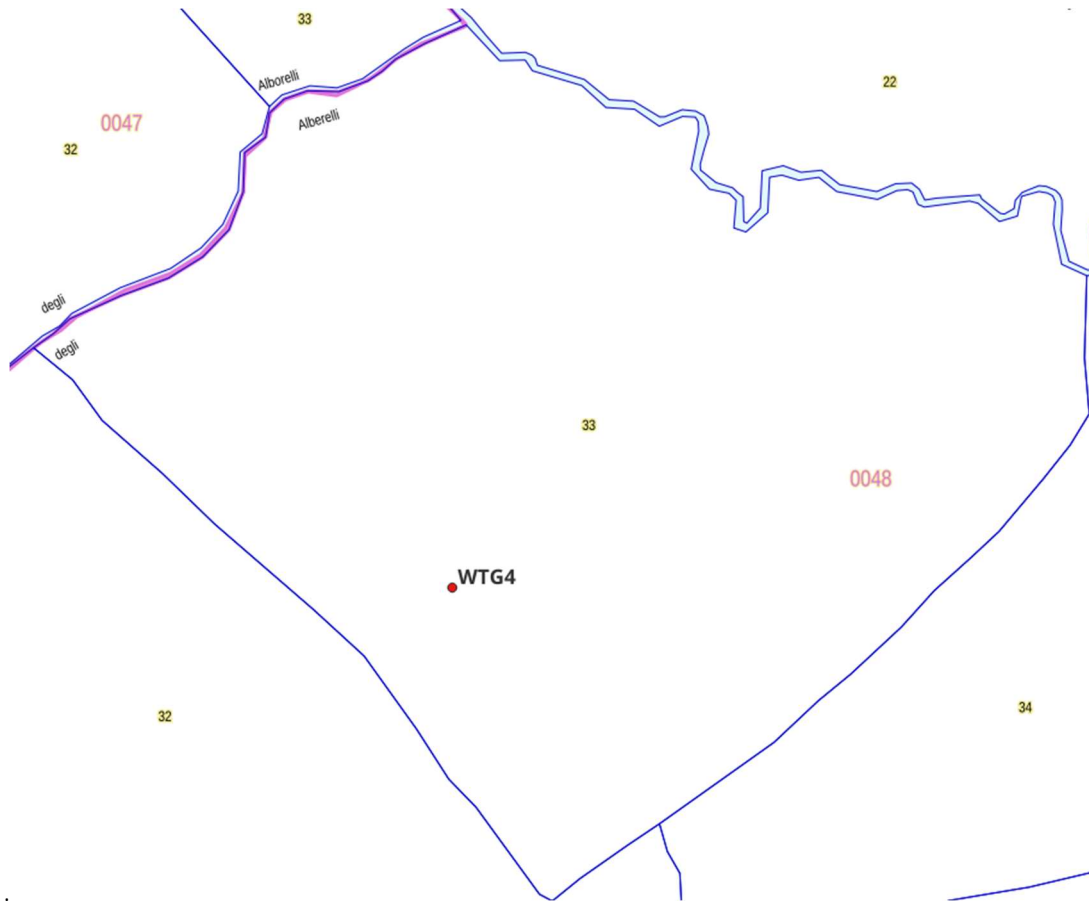


Figura 7: Inquadramento aerogeneratore WTG4 su catasto Comune di Magliano in Toscana (GR)



Figura 8: Inquadramento aerogeneratore WTG4 su catasto Comune di Magliano in Toscana in sovrapposizione con foto satellitare



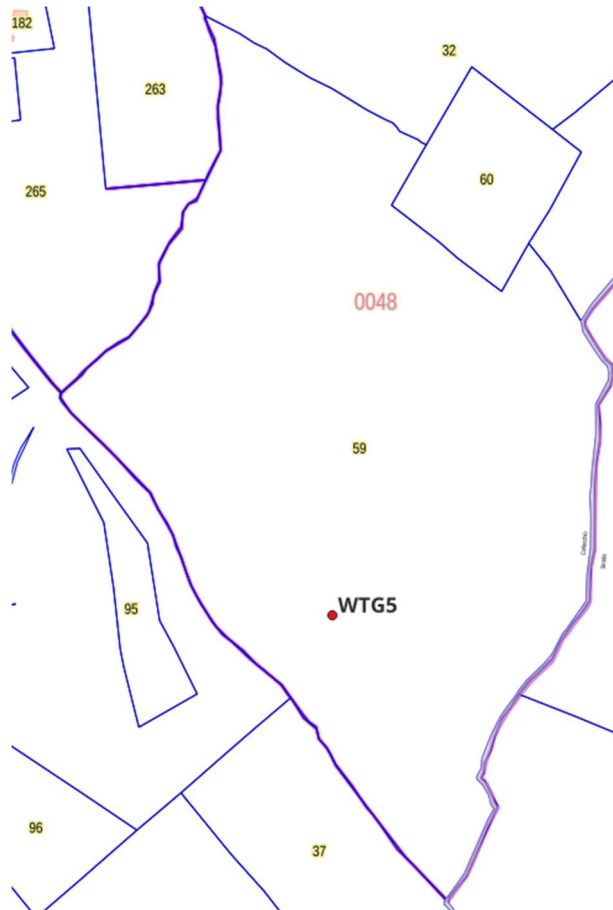


Figura 9: Inquadramento aerogeneratore WTG5 su catasto Comune di Magliano in Toscana (GR)



Figura 10: Inquadramento aerogeneratore WTG5 su catasto Comune di Magliano in Toscana in sovrapposizione con foto satellitare

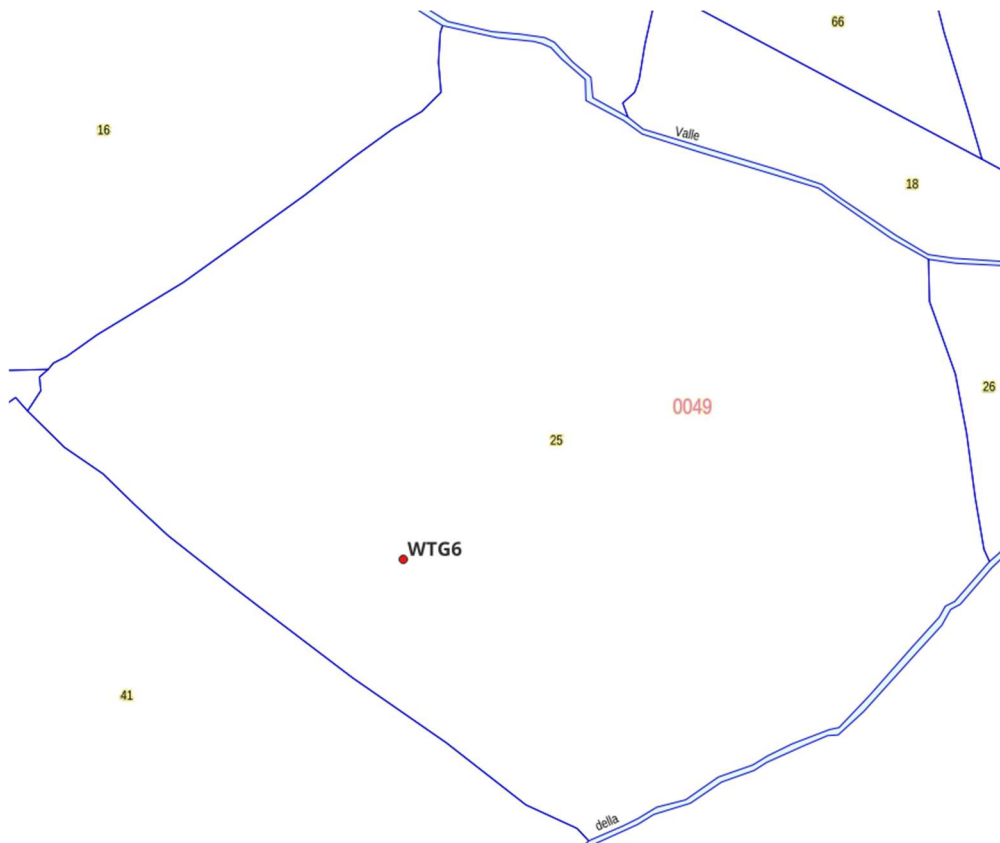


Figura 11: Inquadramento aerogeneratore WTG6 su catasto Comune di Magliano in Toscana (GR)



Figura 12: Inquadramento aerogeneratore WTG6 su catasto Comune di Magliano in Toscana in sovrapposizione con foto satellitare

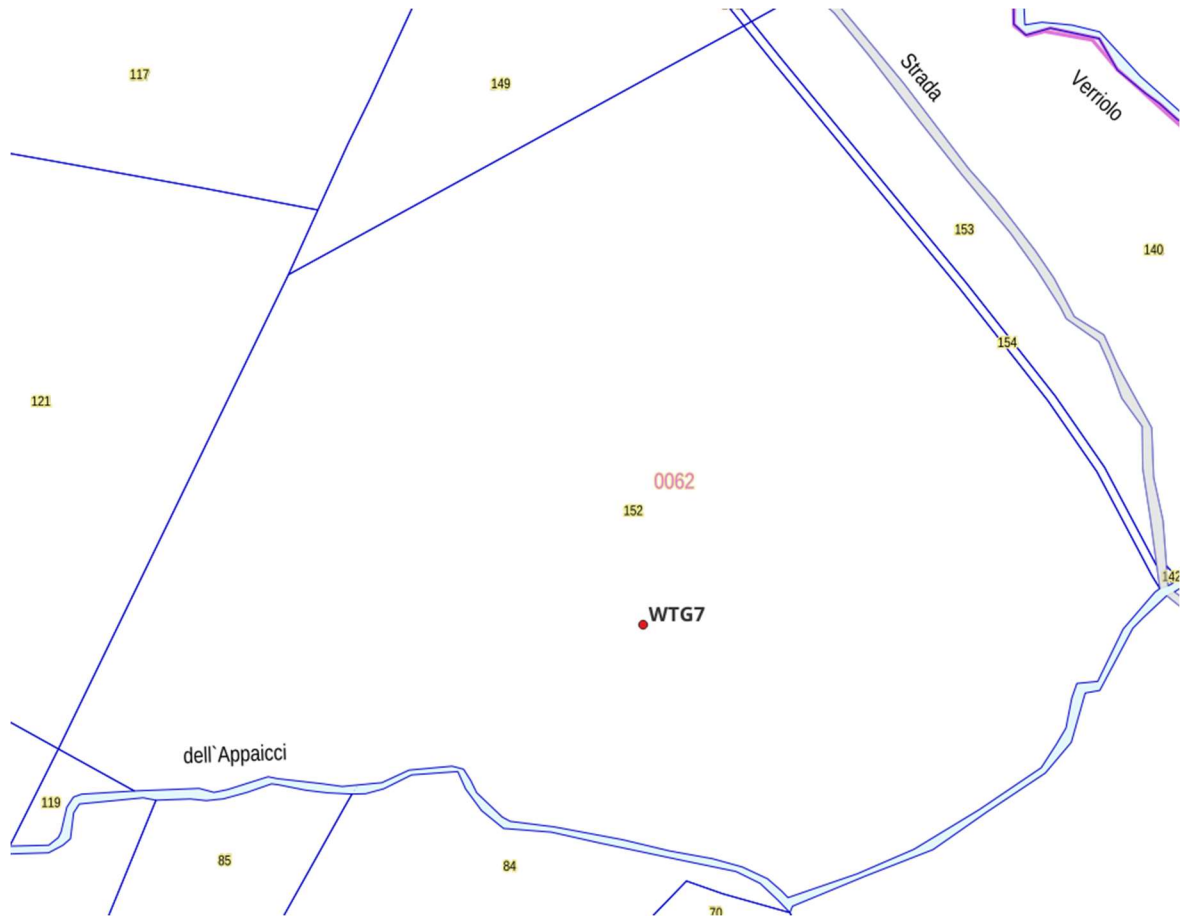


Figura 13: Inquadramento aerogeneratore WTG7 su catasto Comune di Magliano in Toscana (GR)



Figura 14: Inquadramento aerogeneratore WTG7 su catasto Comune di Magliano in Toscana in sovrapposizione con foto satellitare



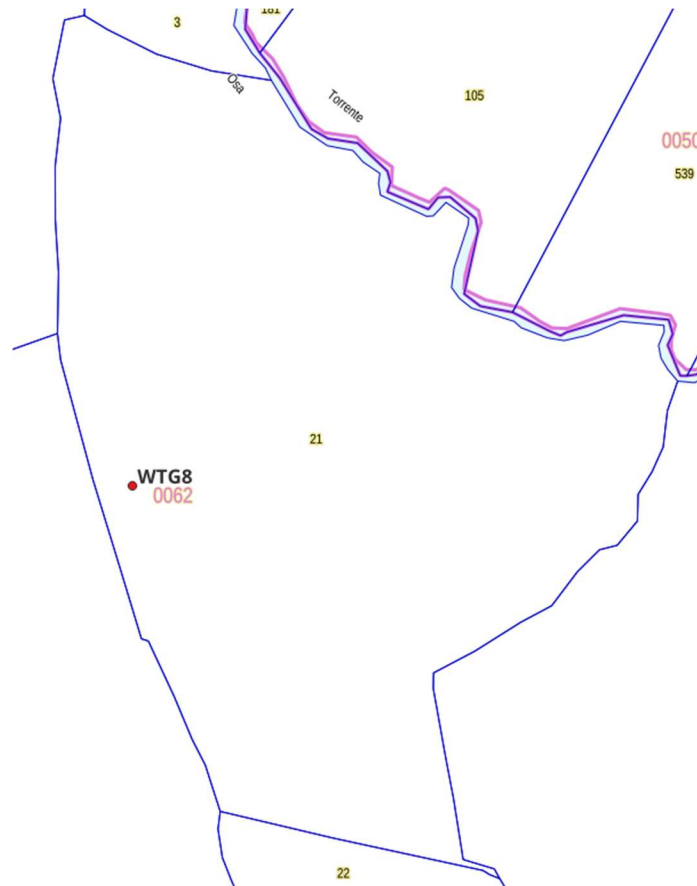


Figura 15: Inquadramento aerogeneratore WTG8 su catasto Comune di Magliano in Toscana (GR)



Figura 16: Inquadramento aerogeneratore WTG8 su catasto Comune di Magliano in Toscana in sovrapposizione con foto satellitare

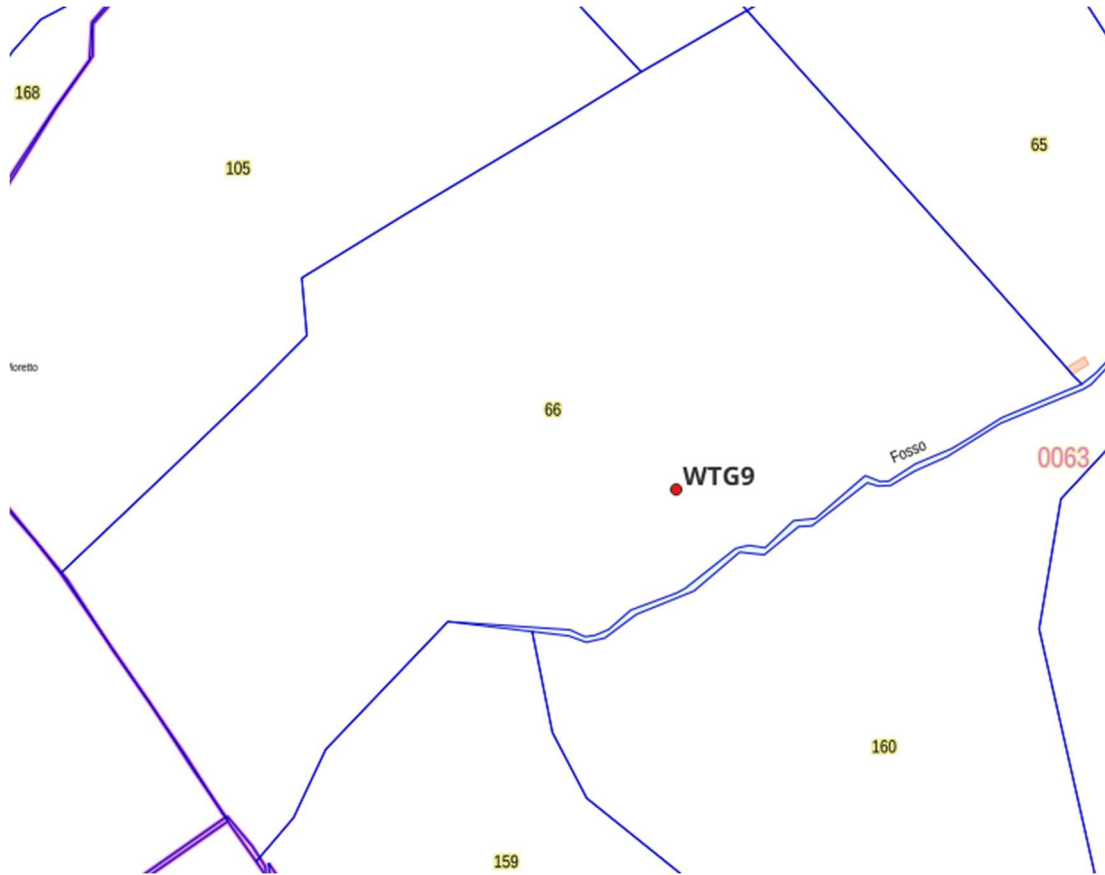


Figura 17: Inquadramento aerogeneratore WTG9 su catasto Comune di Magliano in Toscana (GR)



Figura 18: Inquadramento aerogeneratore WTG9 su catasto Comune di Magliano in Toscana in sovrapposizione con foto satellitare



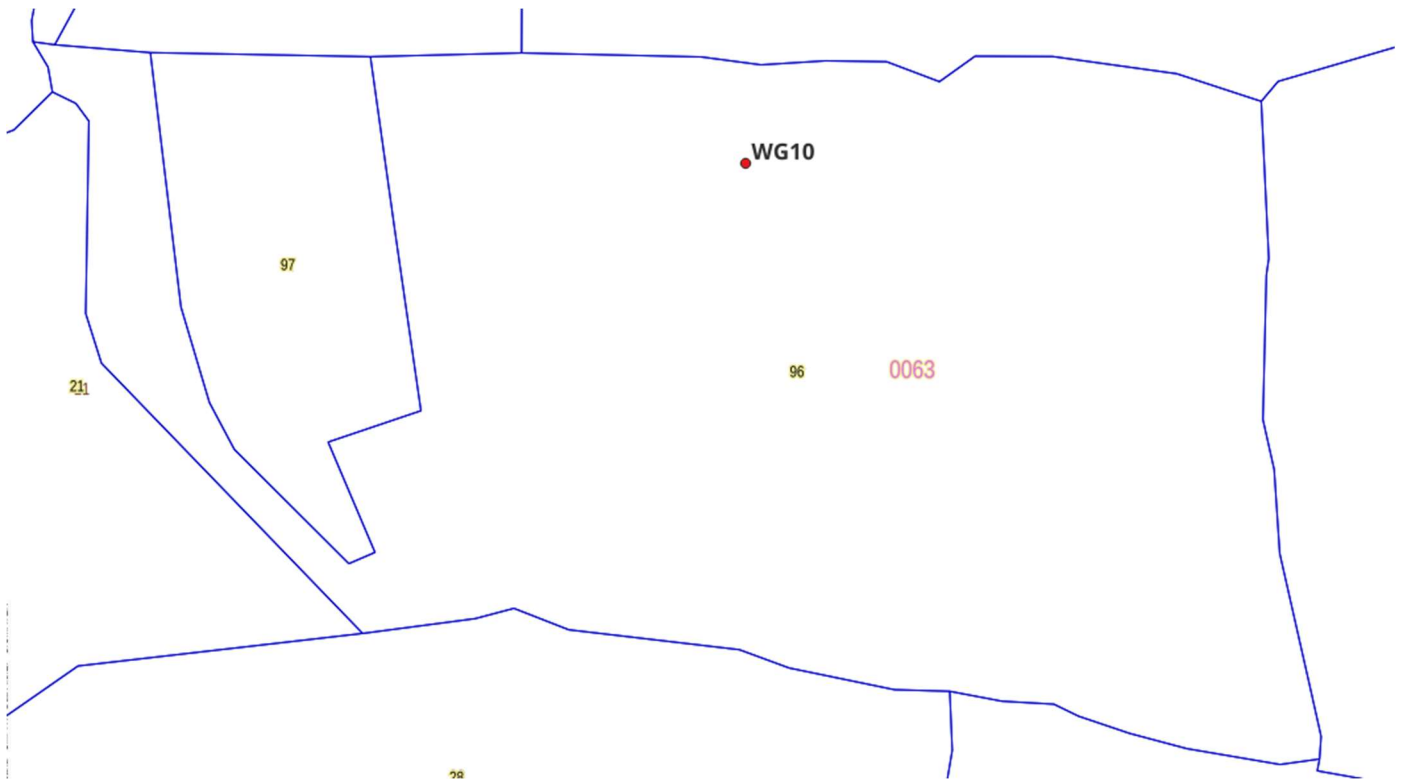


Figura 19: Inquadramento aerogeneratore WTG10 su catasto Comune di Magliano in Toscana (GR)



Figura 20: Inquadramento aerogeneratore WTG10 su catasto Comune di Magliano in Toscana in sovrapposizione con foto satellitare

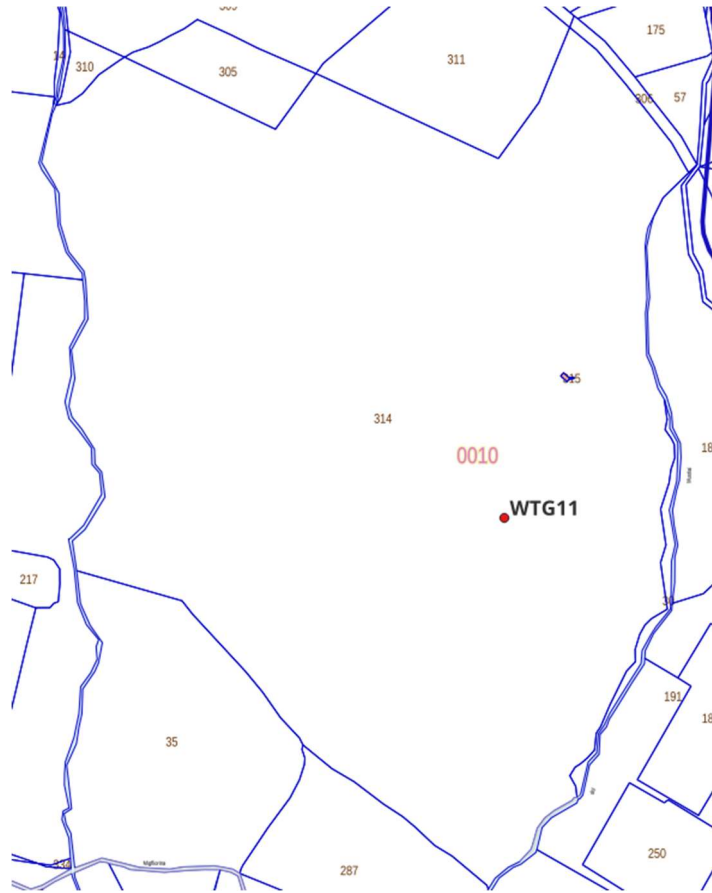


Figura 21: Inquadramento aerogeneratore WTG11 su catasto Comune di Orbetello (GR)

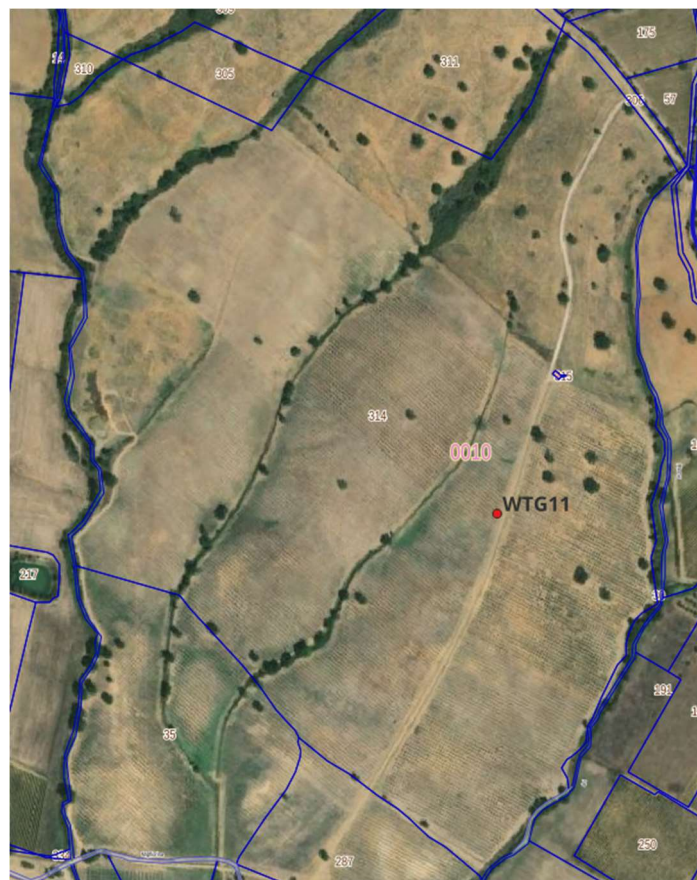


Figura 22: Inquadramento aerogeneratore WTG11 su catasto Comune di Orbetello in sovrapposizione con foto satellitare

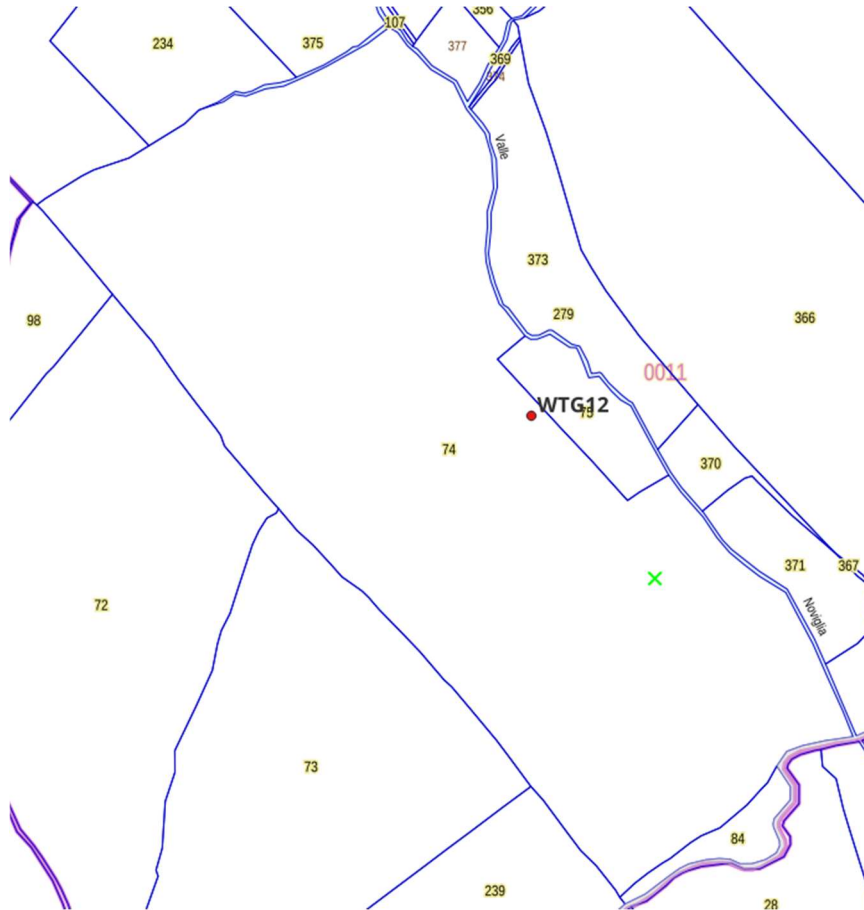


Figura 233: Inquadramento aerogeneratore WTG12 su catasto Comune di Orbetello (GR)



Figura 24: Inquadramento aerogeneratore WTG12 su catasto Comune di Orbetello in sovrapposizione con foto satellitare



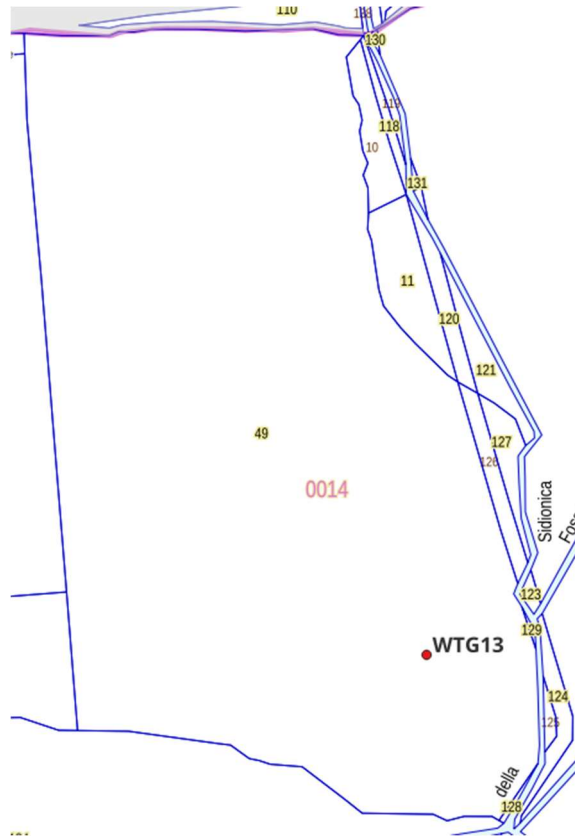


Figura 245: Inquadramento aerogeneratore WTG13 su catasto Comune di Orbetello (GR)



Figura 26: Inquadramento aerogeneratore WTG13 su catasto Comune di Orbetello in sovrapposizione con foto satellitare

2.1 TABELLA PARTICELLE

N. WTG	Foglio	Particella	Sub	Qualità	Classe	ha	are	ca	Reddito dominicale	Reddito agrario	Partita	Porzioni	Comune
1	25	88		SEMINATIVO	5	10	52	16	Euro: 48,91	Euro: 32,60			Magliano in Toscana
2	20	75		SEMINATIVO	4	3	55	60	Euro: 33,06	Euro: 55,10	3860		Magliano in Toscana
3	26	506		SEMINATIVO	4	14	36	50	Euro:133,54 (*)	Euro:222,57		AA	Magliano in Toscana
				ULIVETO	2	1	2	36	Euro:31,72 (*)	Euro:18,50		AB	Magliano in Toscana
4	48	33		SEMINATIVO	4	14	56	60	Euro: 135,41	Euro: 225,68	353		Magliano in Toscana
5	48	59		SEMINATIVO	5	26	97	50	Euro: 125,38	Euro: 83,59	353		Magliano in Toscana
6	49	25		SEMINATIVO	4	14	88	60	Euro: 138,38	Euro: 230,64	353		Magliano in Toscana
7	62	152		SEMINATIVO	4	7	27	85	Euro: 67,66	Euro: 112,77			Magliano in Toscana
8	62	21		SEMINATIVO	4	9	33	80	Euro: 86,81	Euro: 144,68	353		Magliano in Toscana
9	63	66		SEMINATIVO	5	7	74	60	Euro: 36,00	Euro: 24,00	2327		Magliano in Toscana
10	63	96		SEMINATIVO	4	8	82	50	Euro: 82,04	Euro: 136,73	353		Magliano in Toscana
11	10	314		SEMINATIVO	3	23	87	74	Euro:1048,19 (*)	Euro:1048,19		AA	Orbetello
				FRUTTETO		36	30	65	Euro:10219,15 (*)	Euro:4968,95		AB	Orbetello
12	11	74		VIGNETO	2	4	86	53	Euro:213,58 (*)	Euro:188,45		AA	Orbetello
				SEMINATIVO	4	16	11	10	Euro:249,62 (*)	Euro:291,22		AB	Orbetello
				VIGNETO	2		30	47	Euro:13,38 (*)	Euro:11,80		AC	Orbetello
13	14	49		FRUTTETO	U	12	53	0	Euro: 3526,81	Euro: 1714,87			Orbetello
SSU	27	376		VIGNETO	2	14	36	75	Euro: 742,02	EURO: 593,62			Magliano in Toscana
	27	378		VIGNETO	2	0	16	5	Euro: 8,29	EURO: 6,63			Magliano in Toscana



### 3.0 INQUADRAMENTO CATASTALE SOTTOSTAZIONE UTENTE

Di progetto la nuova sottostazione ricade sul Foglio n.27, mappale 376 e 378 del Catasto Terreni nel Comune di Magliano in Toscana (GR).



Figura 257: Inquadramento su Sottostazione su Catasto Terreni Comune di Magliano in Toscana (GR)



Figura 268: Inquadramento su sovrapposto Catastale e foto satellitare

N. WTG	Foglio	Particella	Sub	Qualità	Classe	ha	are	ca	Reddito dominicale	Reddito agrario	Partita	Porzioni
SSU	27	376		VIGNETO	2	14	36	75	Euro: 742,02	EURO: 593,62		
	27	378		VIGNETO	2	0	16	5	Euro: 8,29	EURO: 6,63		

## 4.0 AREA DI TRASBORDO COMPONENTI

Nella progettazione del parco eolico in questione, è stata identificata anche un'area destinata al trasbordo delle sezioni della torre degli aerogeneratori e delle loro pale, le quali verranno stoccate provvisoriamente fino al ritiro tramite i mezzi speciali come il "Blade-Lifter".

Di progetto la nuova area di trasbordo ricade sul Foglio n.47, mappale 58 del Catasto Terreni nel Comune di Magliano in Toscana (GR).

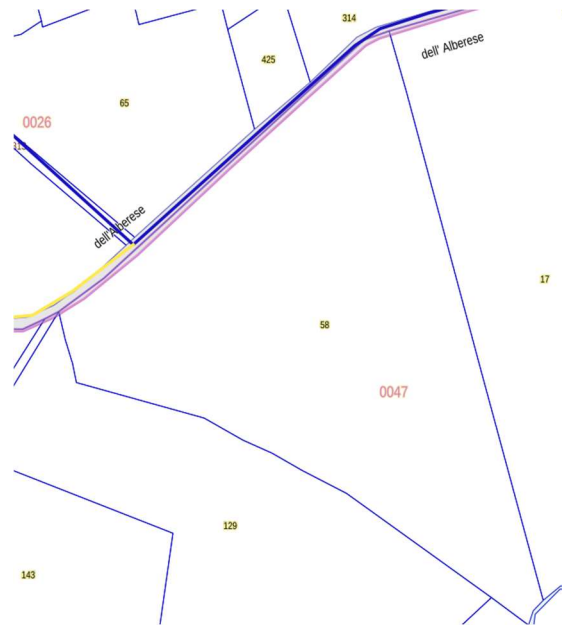


Figura 279: Inquadramento Area destinata al trasbordo su Catasto Terreni Comune di Magliano in Toscana (GR)



Figura 30: Inquadramento Area destinata al trasbordo su sovrapposto Catastale e foto satellitare

	Foglio	Particella	Sub	Qualità	Classe	ha	are	ca	Reddito dominicale	Reddito agrario	Partita	Porzioni	Comune
Area Trasbordo	47	58		SEMINATIVO	3	3	91	30	Euro: 111,15	Euro: 161,67	4228		Magliano in Toscana