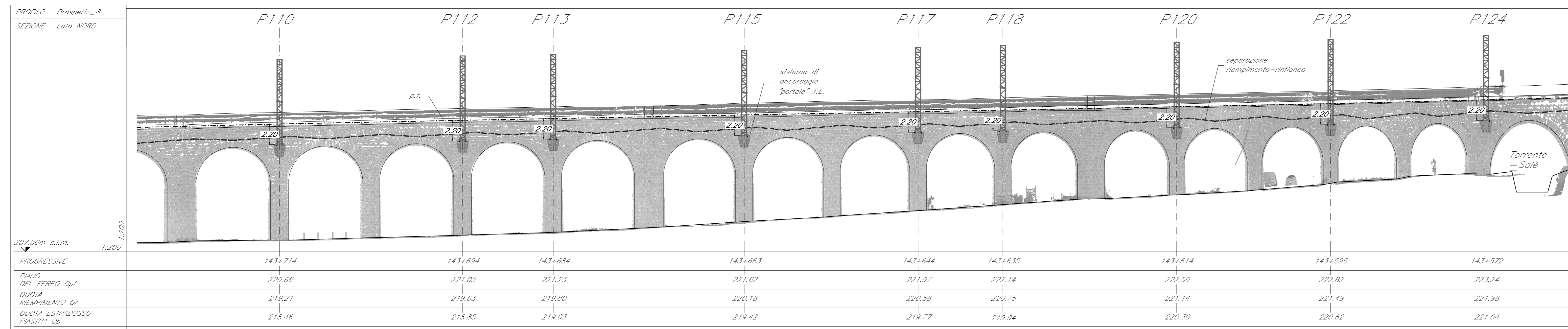


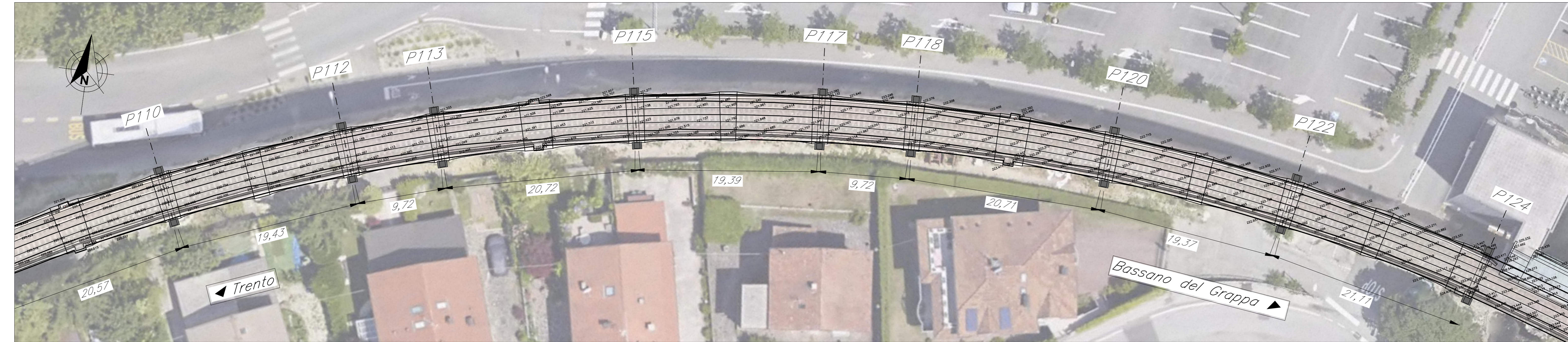
Prospetto NORD

Scala 1:200



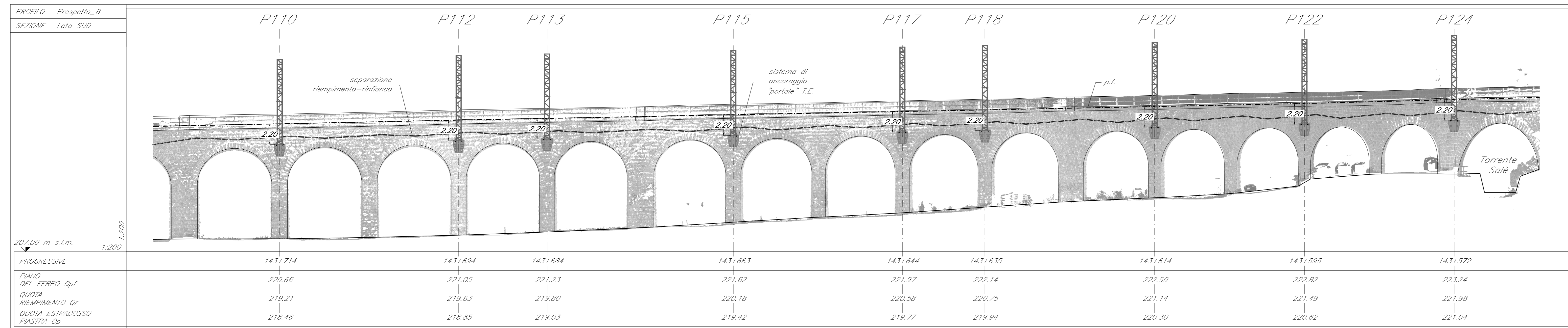
Planimetria

Scala 1:200



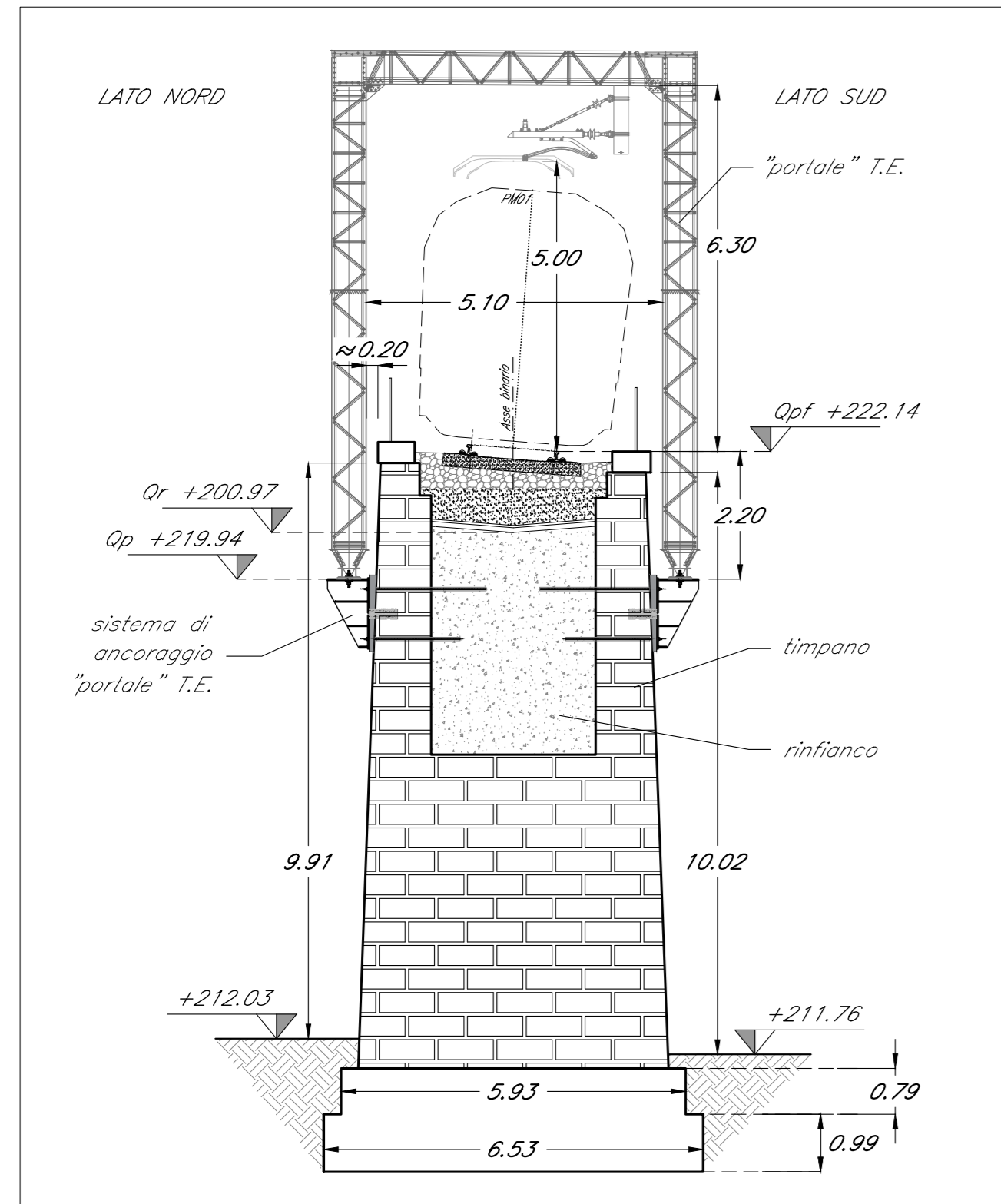
Prospetto SUD

Scala 1:200



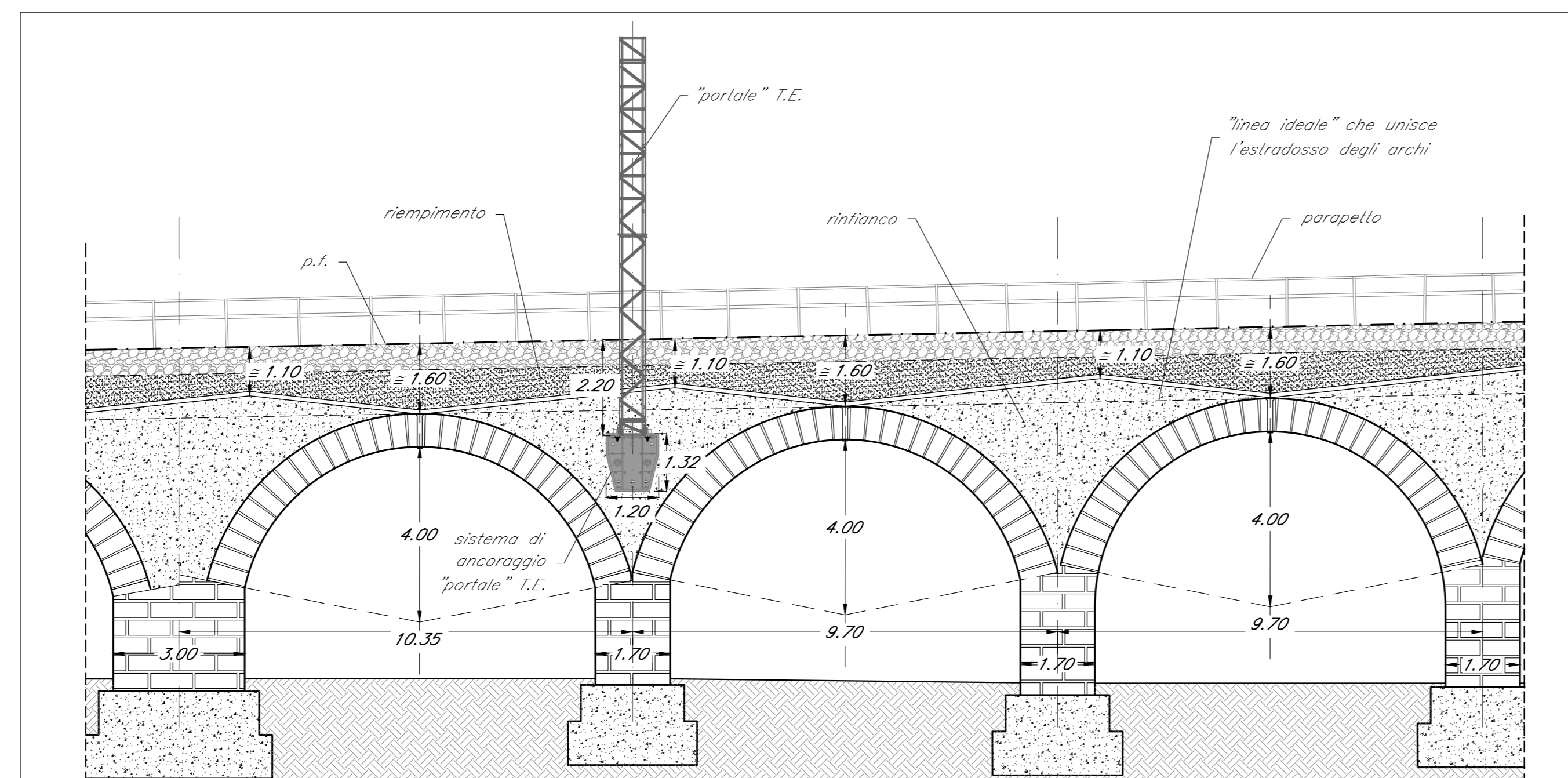
Sezione trasversale pila P118

Scala 1:100



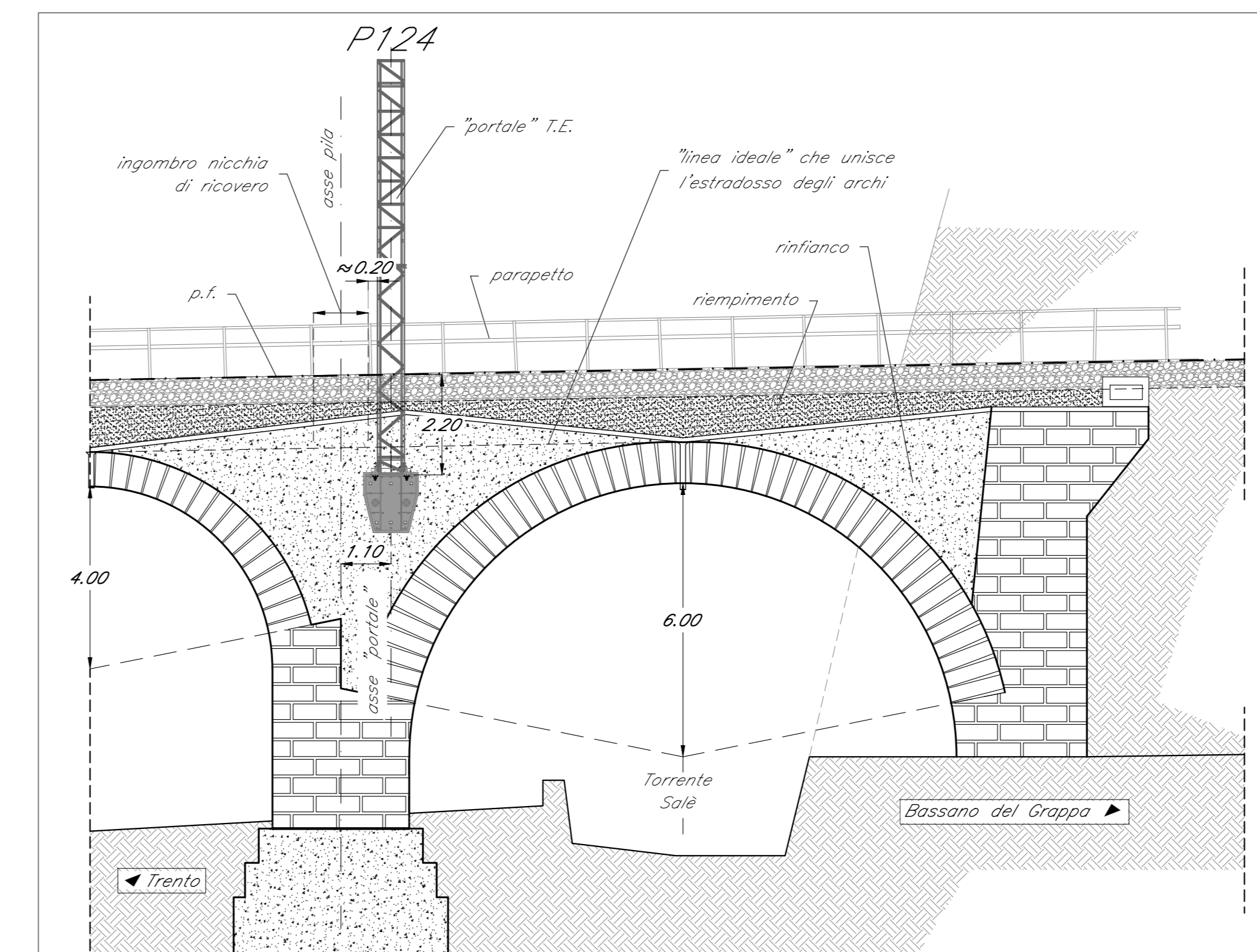
Sezione longitudinale tipo

Scala 1:100



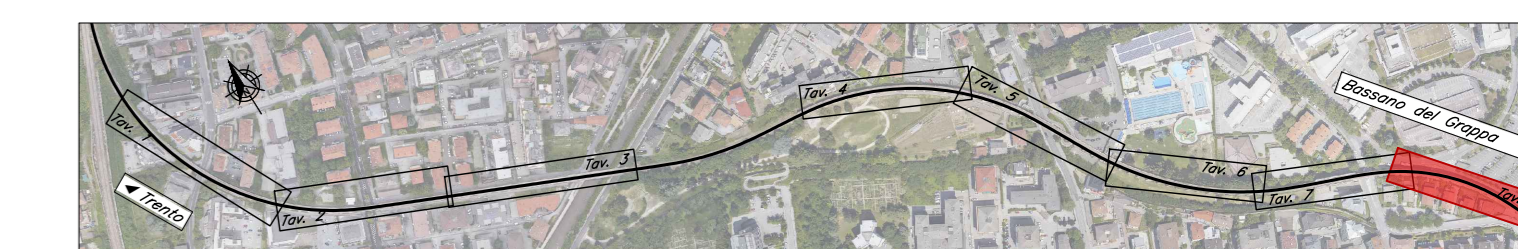
Sezione longitudinale in corrispondenza pila P124

Scala 1:100



Pianta chiave

Scala 1:7500



NOTE:

1. E' prevista la verniciatura di tutti i sistemi di ancoraggio dei "portali" e dei pali T.E. al VI01 - Viadotto Gocciadoro con il medesimo RAL previsto per la verniciatura di tutti i sostegni ("portali" e pali T.E.) stessi.

RAL verniciatura: XXXXXXXXXX

2. Per le fasi realizzative fare riferimento all'elaborato 700700EZZP2V0100009 - Fasi realizzative"

COMMITENTE

PROGETTAZIONE ESECUTIVA

PROGETTO ESECUTIVO

ELETTRIFICAZIONE TRENTO - BASSANO DEL GRAPPA

LOTTO 1:

TRATTA TRENTO - BORGO VALSUGANA EST

VIADOTTI

VIADOTTO GOCCIADORO

Planimetrie, prospetti e sezioni | **SCALA: -**

IL PROGETTISTA

Infrastrut - IFR
 sede legale: Via Marconi, 41 - 00161 - Roma
 PEC: infrastruc@separati.it
 Codice Fiscale e P. IVA: 08195650484

COMMESSA	LOTTO	FASE	ENTE	TIPO	DISCIPLINA	PROGR.	REV.
I007	00	E	ZZ	PZ	VI0100	008	A

REV.	DESCRIZIONE	REDATTO	DATA	VERIFICATO	DATA	APPROVATO	DATA
A	EMISSIONE	M. CIVIERO	10/05/24	A. TREFFLETTI	10/05/24	P. RONDINONE	10/05/24

File: 700700EZZP2V0100009.dwg | n. Dib.: