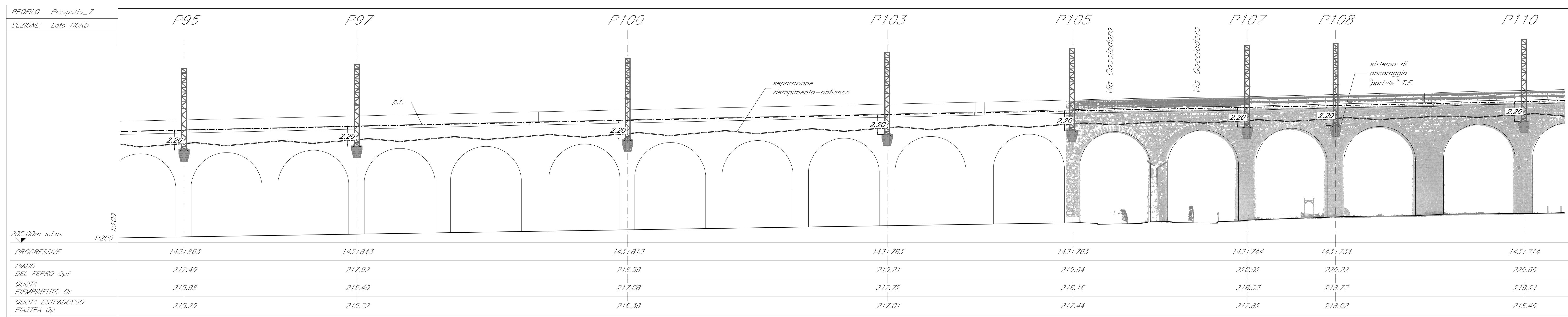


Prospetto NORD

Scala 1:200



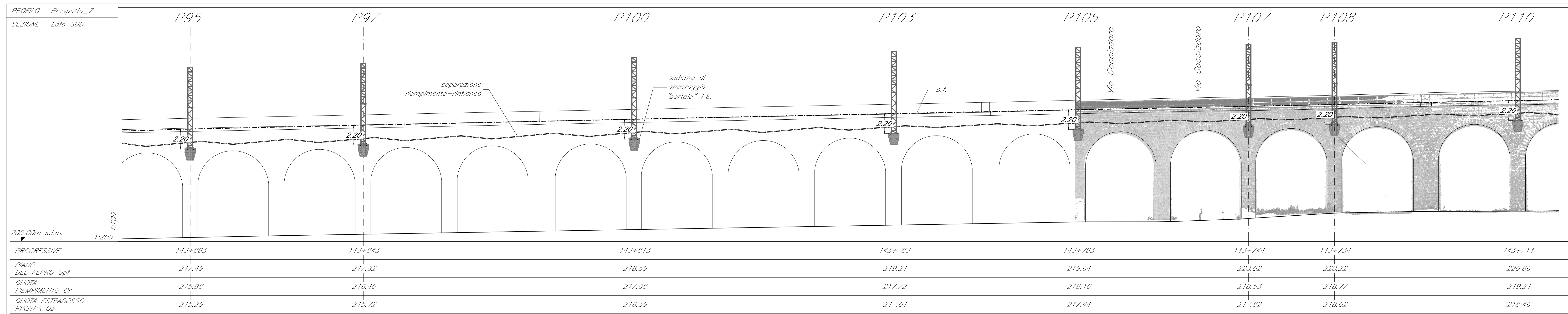
Planimetria

Scala 1:200



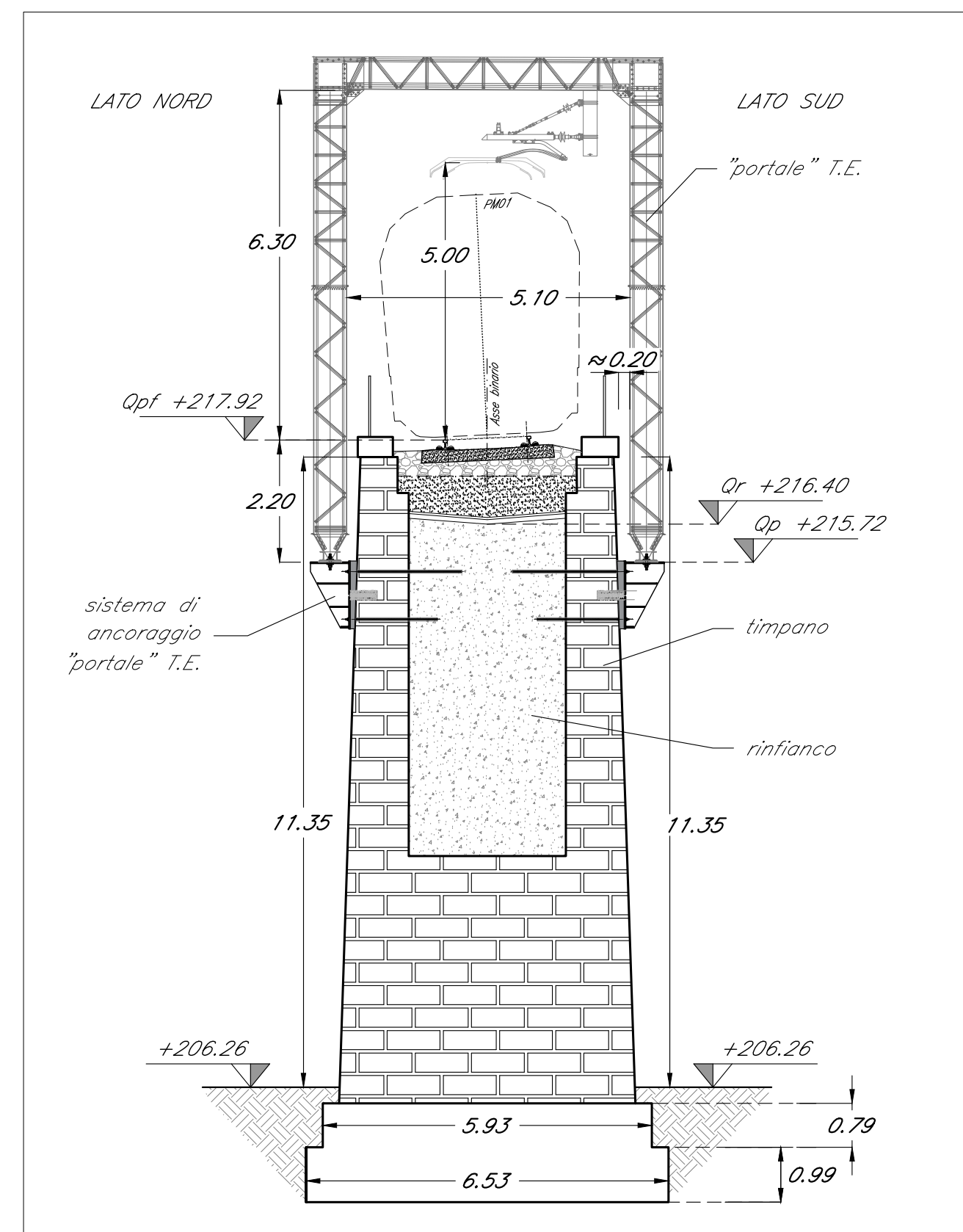
Prospetto SUD

Scala 1:200



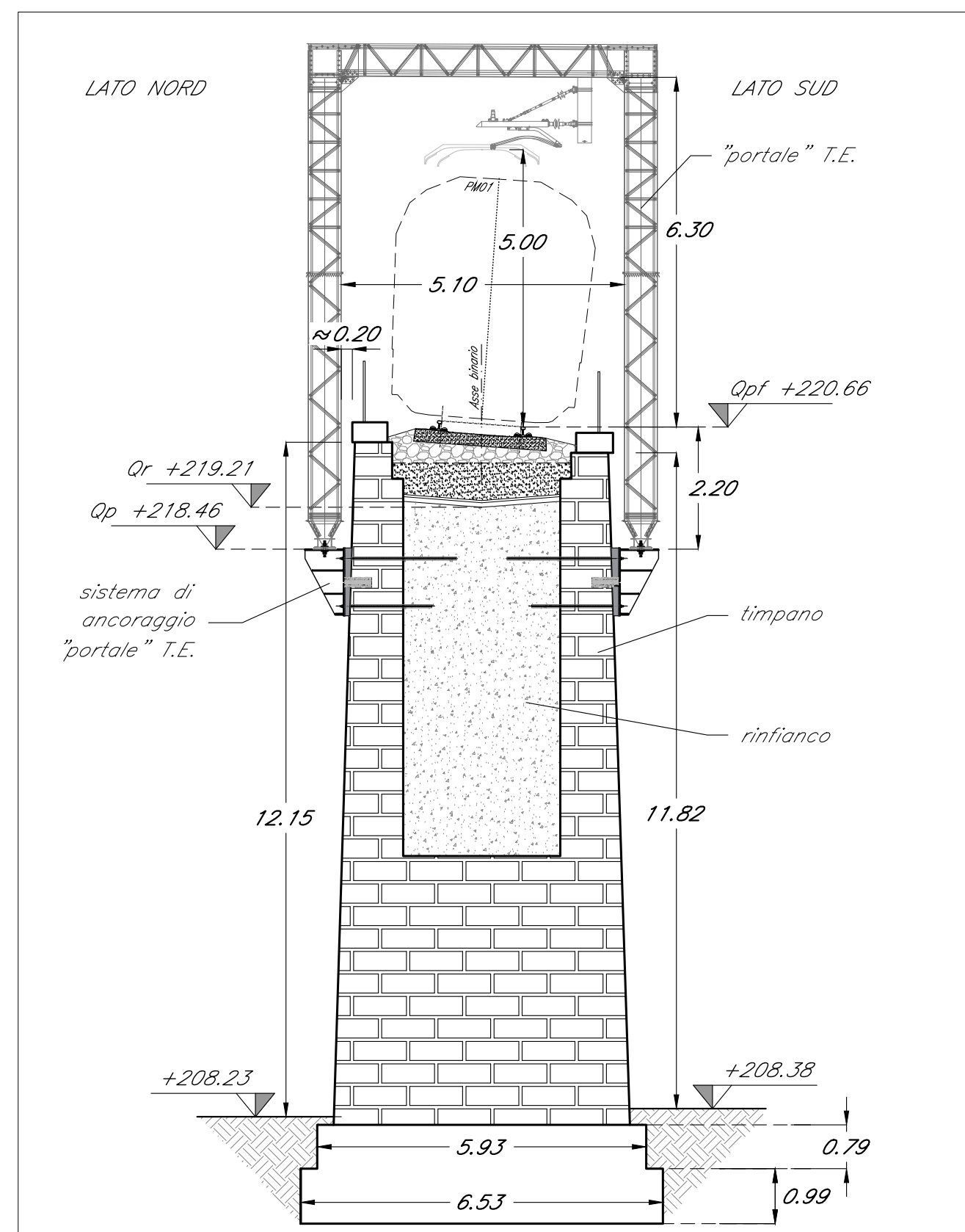
Sezione trasversale pila P97

Scala 1:100



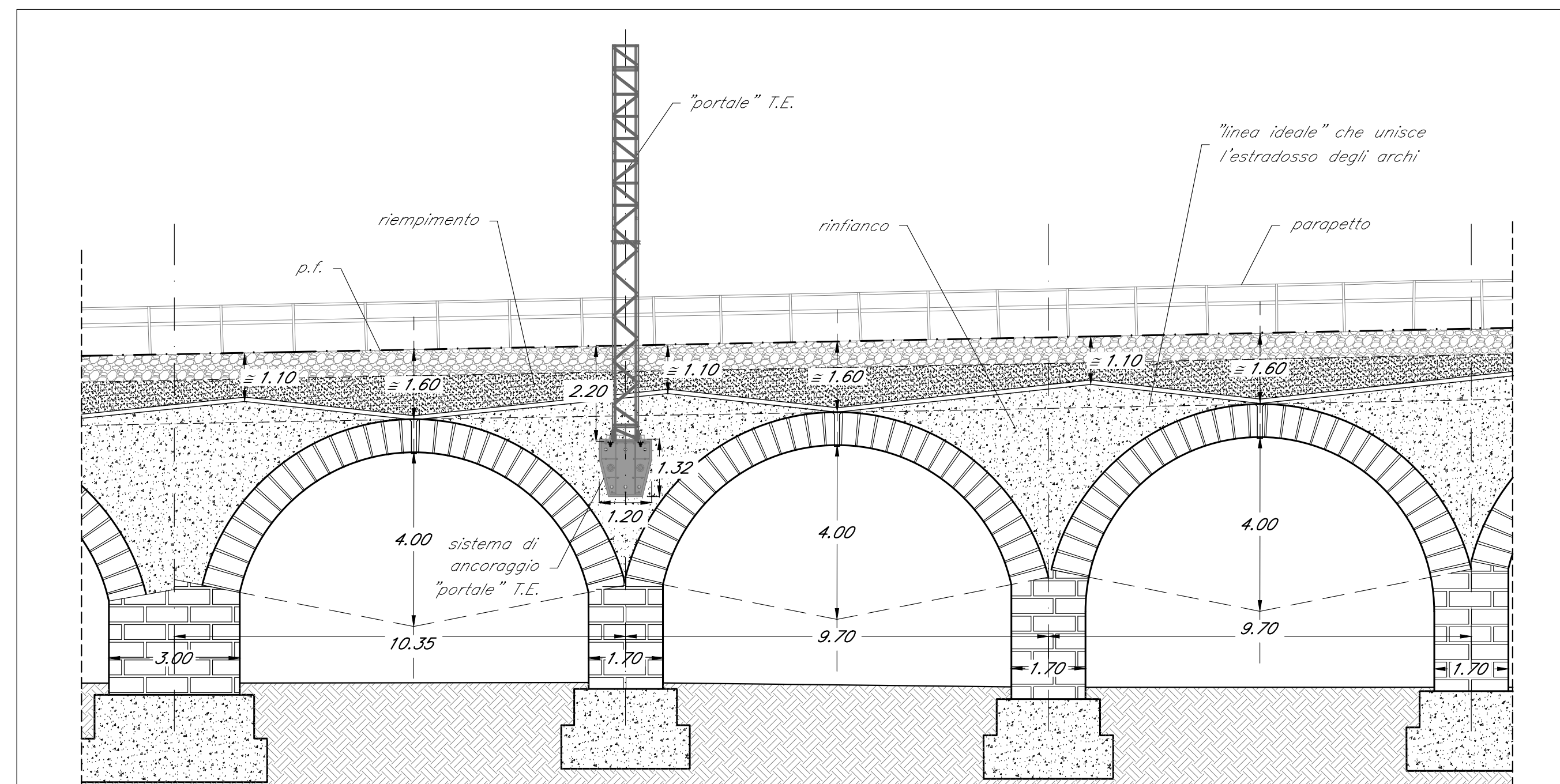
Sezione trasversale pila P110

Scala 1:100



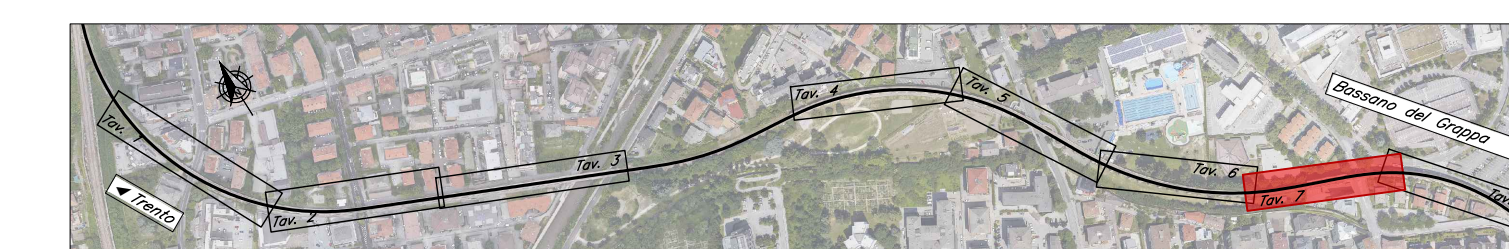
Sezione longitudinale tipo

Scala 1:100



Planta chiave

Scala 1:7500



NOTE:

1. E' prevista la verniciatura di tutti i sistemi di ancoraggio dei "portali" e dei pali T.E. ai V01 - Viadotto Gocciadoro con il medesimo RAL previsto per la verniciatura di tutti i sostegni ("portali" e pali T.E.) stessi.

RAL verniciatura: XXXXXXXXXX

2. Per le fasi realizzative fare riferimento all'elaborato 700700EZZP2V0100009 - Fasi realizzative"

**COMMITENTE**

**PROGETTAZIONE ESECUTIVA**

**PROGETTO ESECUTIVO**

**ELETTRIFICAZIONE TRENTO - BASSANO DEL GRAPPA**

**LOTTO 1:**

**TRATTA TRENTO - BORGO VALSUGANA EST**

**VIADOTTI**

**VIADOTTO GOCCIADORO**

Planimetrie, prospetti e sezioni  
Tav. 7 di 8

**IL PROGETTISTA**

Infrarail srl - IFR  
sede legale: Via Marconi, 41 - 00161 - Roma  
PEC: infrarail.pco@separati.it  
Codice Fiscale e P. IVA: 09195650484

COMMESSA	LOTTO	FASE	ENTE	TIPO	DISCIPLINA	PROGR.	REV.
I007	00	E	ZZ	PZ	VI0100	007	A

REV.	DESCRIZIONE	REDATTO	DATA	VERIFICATO	DATA	APPROVATO	DATA
A	EMISSIONE	M. CIVIERO	10/05/24	A. TREFFLETTI	10/05/24	P. RONDINONE	10/05/24

F. 10779EZZP2V010007A.dwg n. Dib.