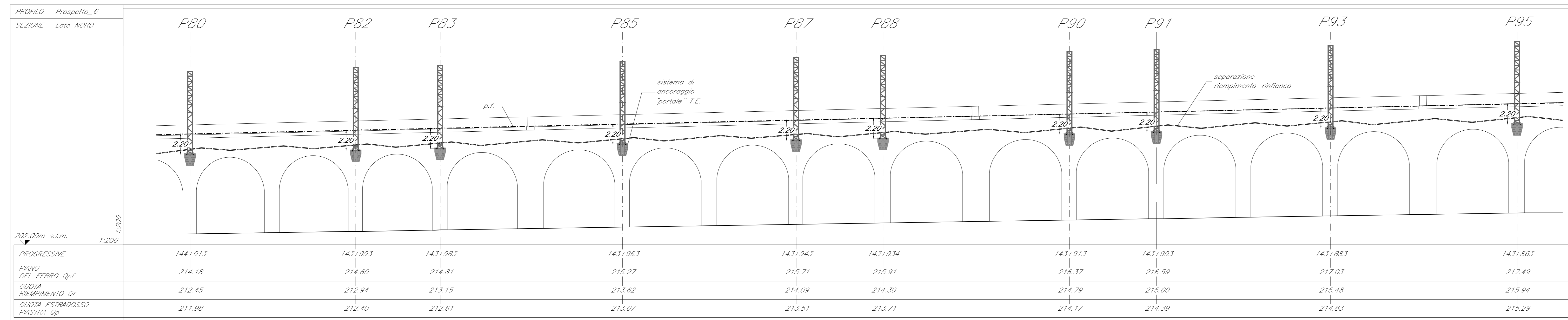


Prospetto NORD

Scala 1:200



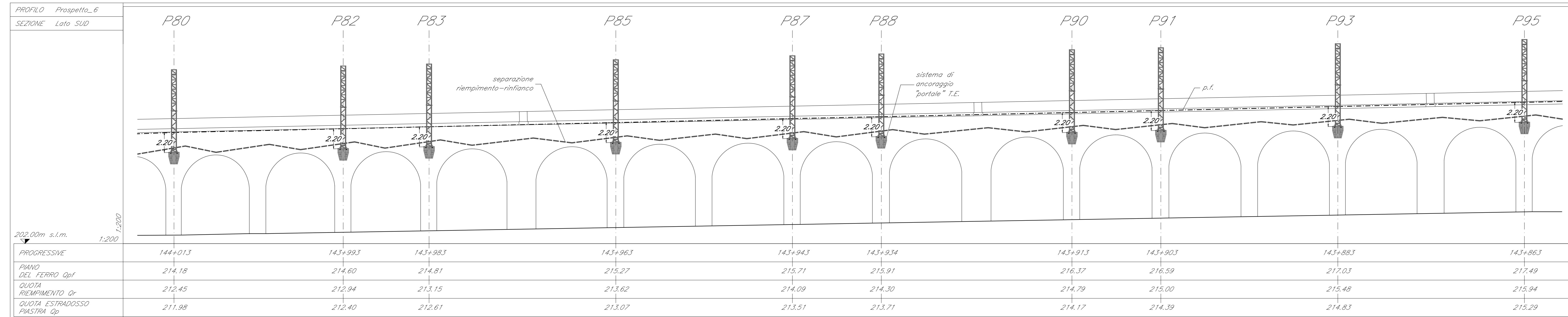
Planimetria

Scala 1:200



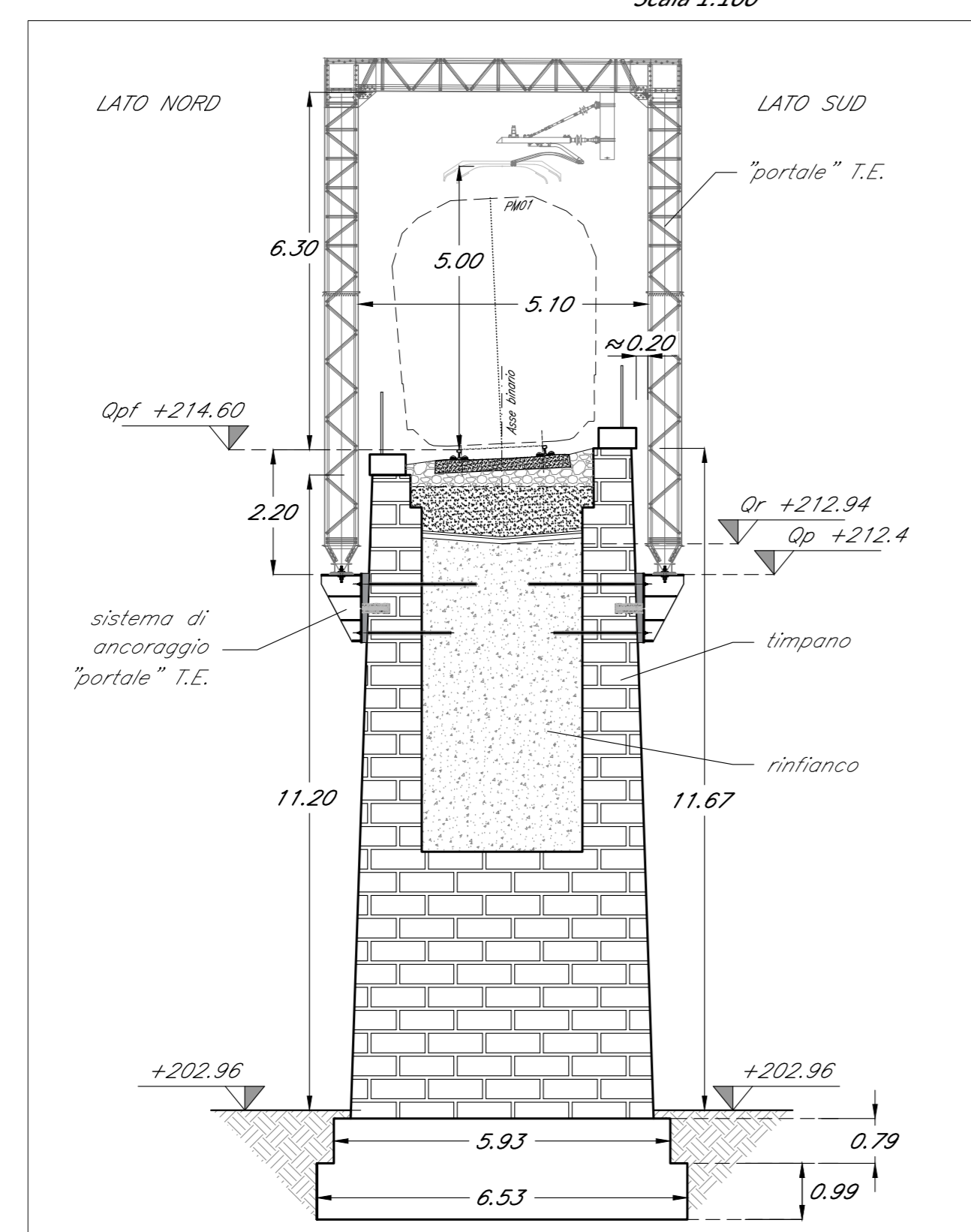
Prospetto SUD

Scala 1:200



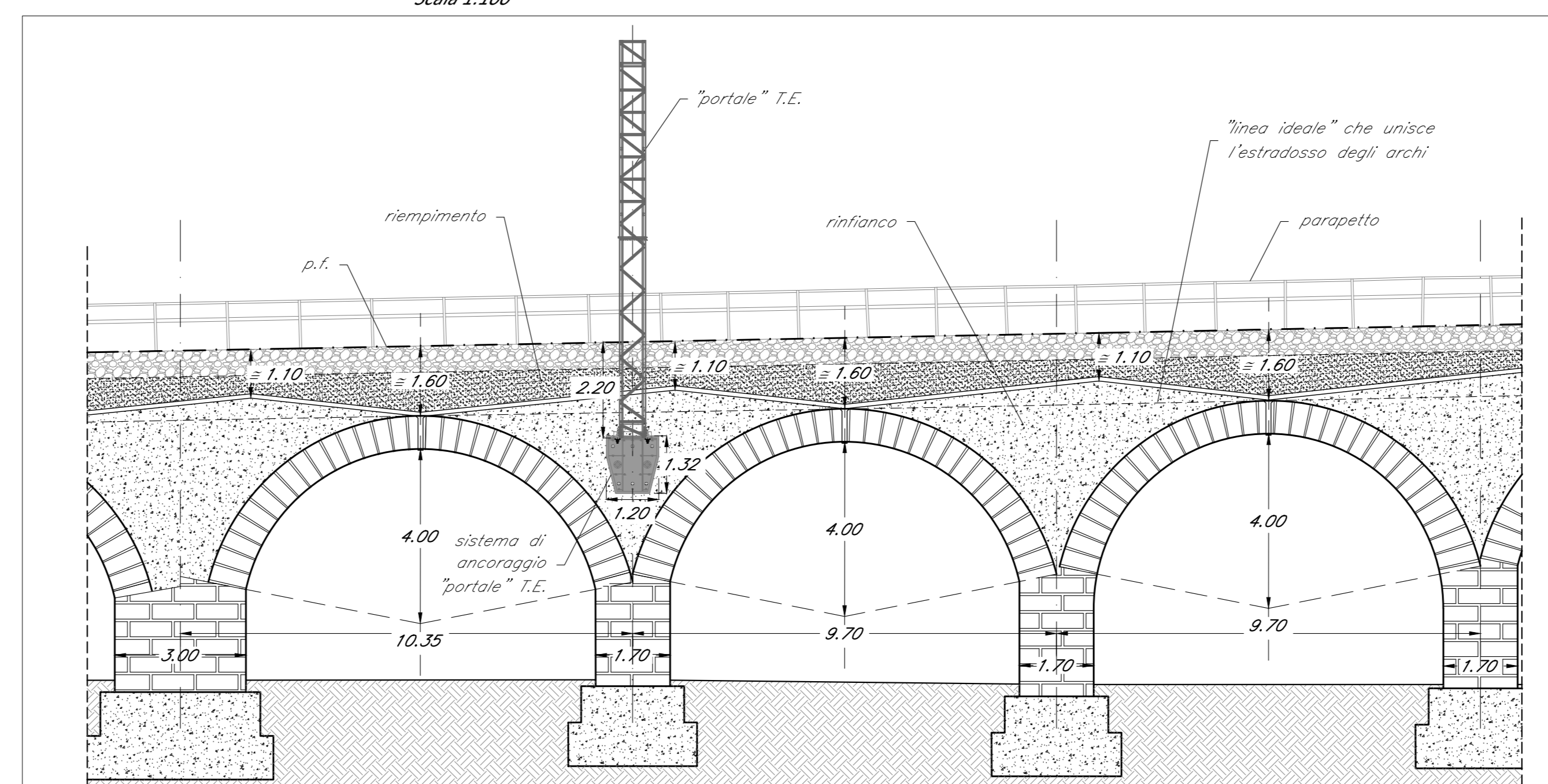
Sezione trasversale pila P82

Scala 1:100



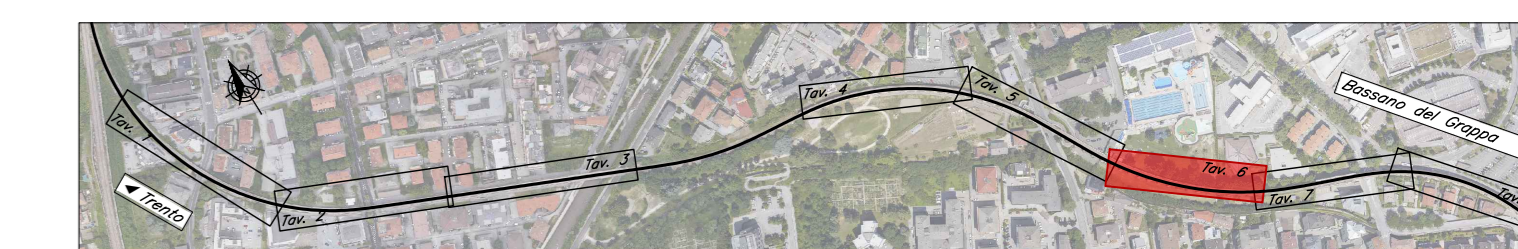
Sezione longitudinale tipo

Scala 1:100



Pianta chiave

Scala 1:7500



NOTE:

1. E' prevista la verniciatura di tutti i sistemi di ancoraggio dei "portali" e dei pali T.E. al VI01 - Viadotto Gocciadoro con il medesimo RAL previsto per la verniciatura di tutti i sostegni ("portali" e pali T.E.) stessi.

RAL verniciatura: XXXXXXXXXX

2. Per le fasi realizzative fare riferimento all'elaborato 700700EZZPZV0100009 - Fasi realizzative"

COMMITTENTE

PROGETTAZIONE ESECUTIVA

PROGETTO ESECUTIVO
ELETTRIFICAZIONE TRENTO - BASSANO DEL GRAPPA
LOTTO 1:
TRATTA TRENTO - BORGIO VALSUGANA EST
VIADOTTI
VIADOTTO GOCCIADORO
 Planimetrie, prospetti e sezioni
 Tav. 6 di 8 SCALA: -

IL PROGETTISTA
 Infrarail srl - IPR
 sede legale: Via Marconi, 41 - 00161 - Roma
 PEC: infrarail.pco@separati.it
 Codice Fiscale e P. IVA: 08195650484

| COMMESSA | LOTTO | FASE | ENTE | TIPO | DISCIPLINA | PROGR. | REV. |
|----------|-------|------|------|------|------------|--------|------|
| I007 | 00 | E | ZZ | PZ | VI0100 | 006 | A |

| REV. | DESCRIZIONE | REDATTO | DATA | VERIFICATO | DATA | APPROVATO | DATA |
|------|-------------|------------|----------|---------------|----------|--------------|----------|
| A | EMISSIONE | M. CIVIERO | 10/05/24 | A. TREFFLETTI | 10/05/24 | P. RONDINONE | 10/05/24 |

F1a: 100700EZZPZV0100009A.dwg n. Dib.: